

准备好使用太阳能了吗？

这是一份关于安装太阳能板的指南



## 2. 评估费用

- 住宅物业： \$199 (含 GST)
- 商业物业： \$299 (含 GST)
- 太阳能农场： \$999 起 (含 GST)

### 我们为什么要对此收费？

√专注质量： 我们仅服务于有真实需求的客户，  
以确保最高的服务标准

√公平性： “免费”服务往往将成本隐藏在别处；  
我们坚持前期诚实透明

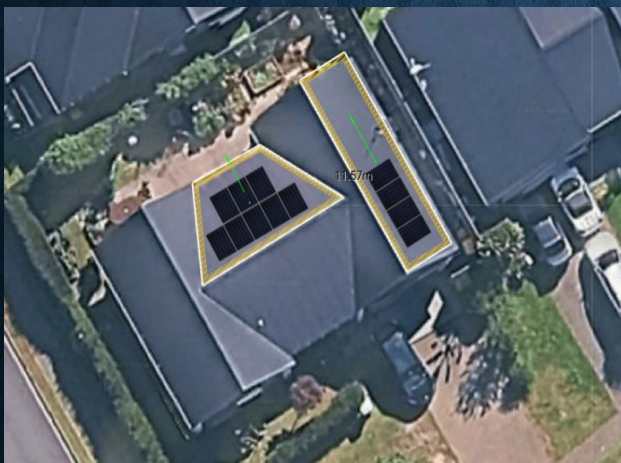
## 3.现场勘察

检查:

√电表箱是否需要升级

√太阳能板的最佳位置和数量，是否有遮挡物，是否可以挪开或其他解决方案

√屋顶是否需要清洁和维护



## 4. 报告与最终报价

报告涵盖内容：

财务分析： 总投入金额、预计回本周期（ROI）。

节能预测： 年度总发电量、每月/每年预计节省金额。

能源流向： 自发自用比例 vs 卖回电网的收益明细。

系统详情： 建议的面板数量、电池容量需求及后续维护成本。



# 现在预约

本周内上门勘察

## 联系我们

 [Mark@wilbest.co.nz](mailto:Mark@wilbest.co.nz)

 +64211731730

 [www.wilbest.co.nz](http://www.wilbest.co.nz)