



EL LUGAR PARA VIVIR

Pueyrredón 823

CONOCELO →



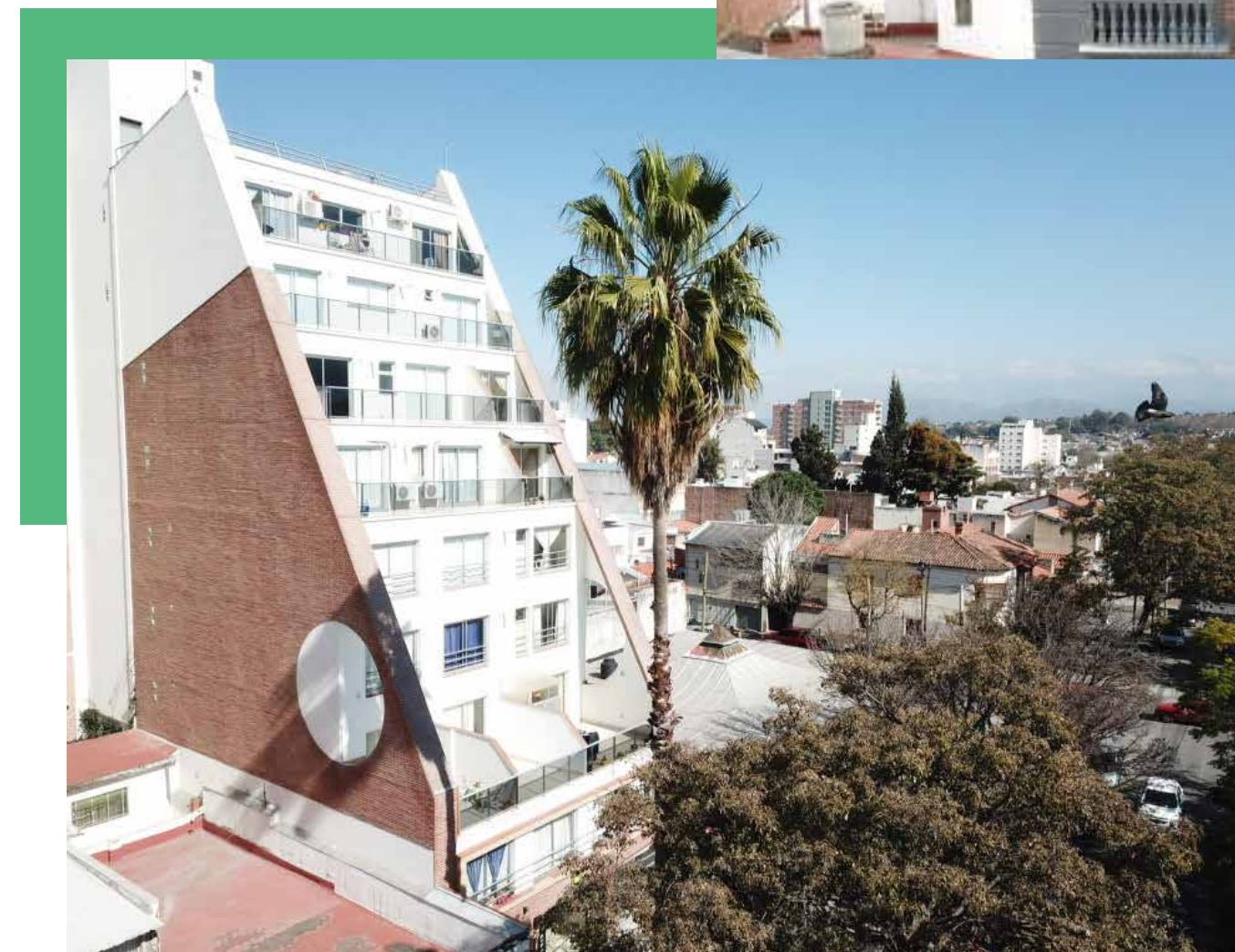
Confianza, seriedad y calidad

20 AÑOS DE TRAYECTORIA

En Riica llevamos más de 25 emprendimientos entregados en tiempo y forma, eligiendo cuidadosamente las mejores ubicaciones de la Ciudad de Salta.

Tenemos como misión construir proyectos de calidad para nuestros clientes, generando seguridad y confianza en su inversión.

“ Pensá en tierra firme,
pensá en Riica. ”





Características Pueyrredón 823

Pensado para vivir buenas experiencias



38 Departamentos
desde 30 m2



8 pisos
en altura



Seguridad



Calefacción
central



Departamentos
de 1 y 2 dormitorios



Subsuelo

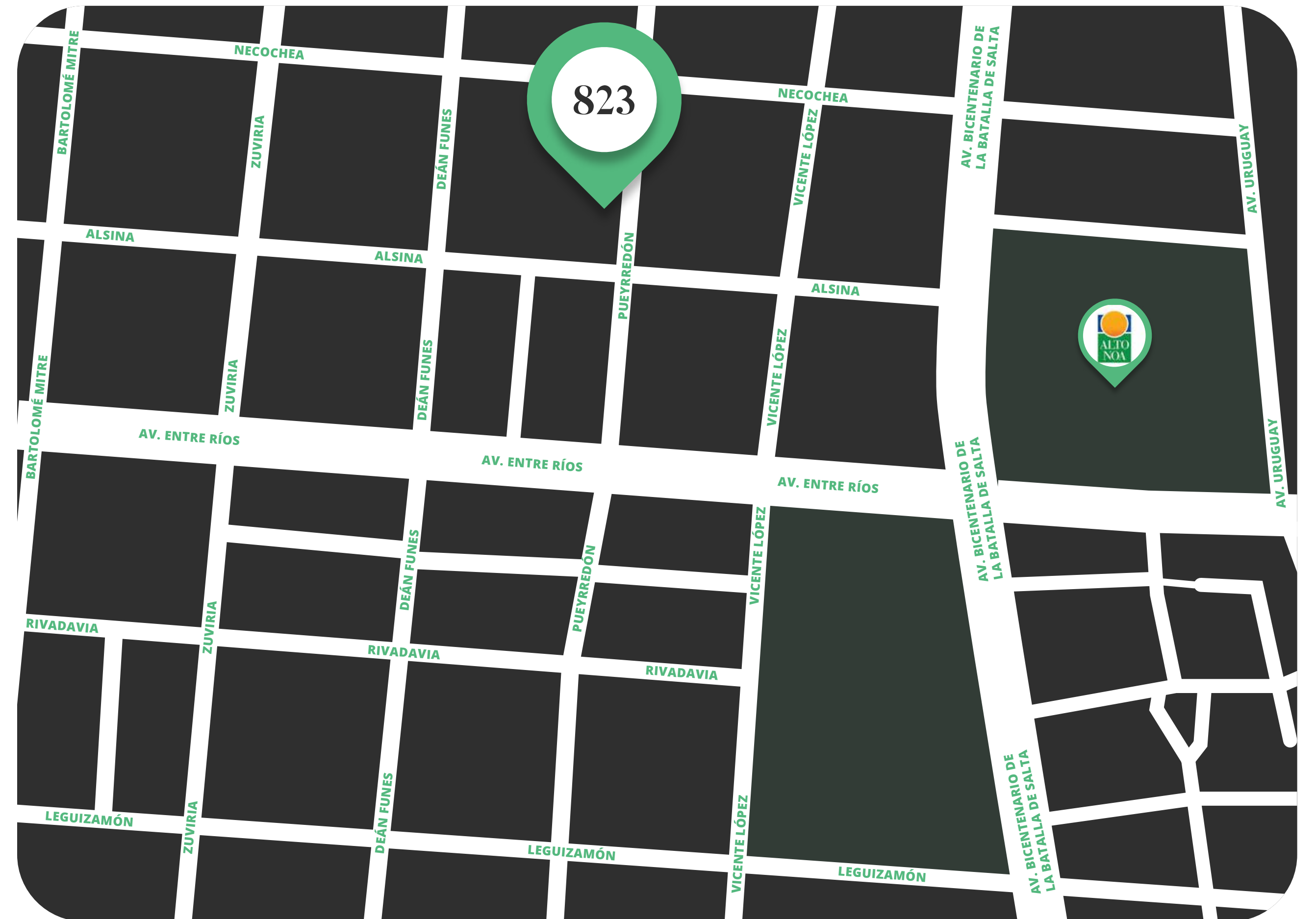


24 cocheras

EXCELENTE

Ubicación

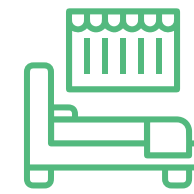
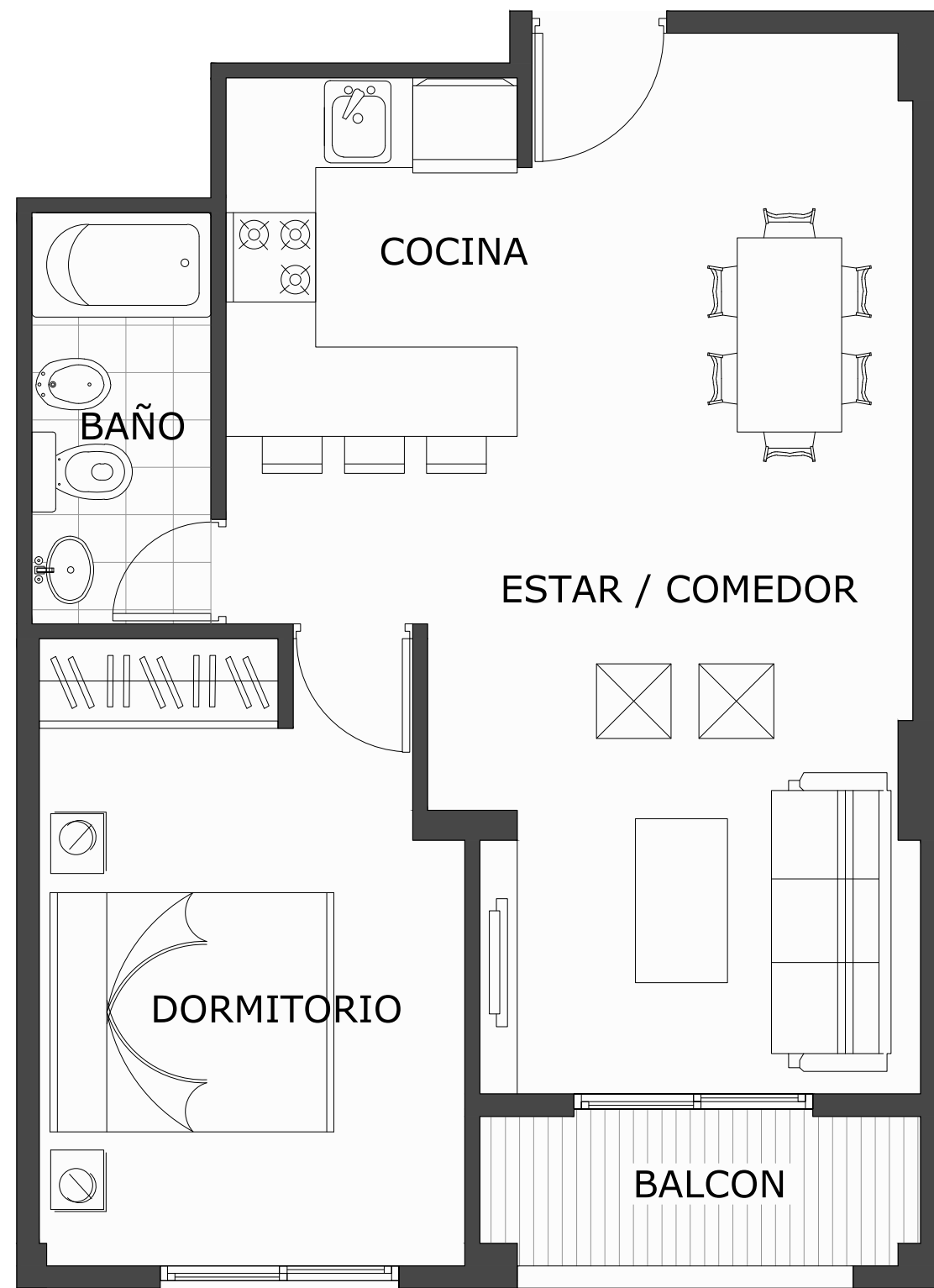
Ubicado a pocas cuadras del casco histórico de la ciudad, en el centro de la capital y a dos cuadras del más importante shopping. Esta ubicación da valor a su inversión y calidad de vida a sus ocupantes. Es una zona segura, residencial y comercial, teniendo las mejores ofertas para vivir.



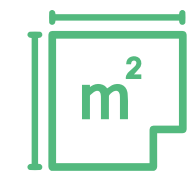


TIPOLOGÍA →

Unidad “A”



1 dormitorio

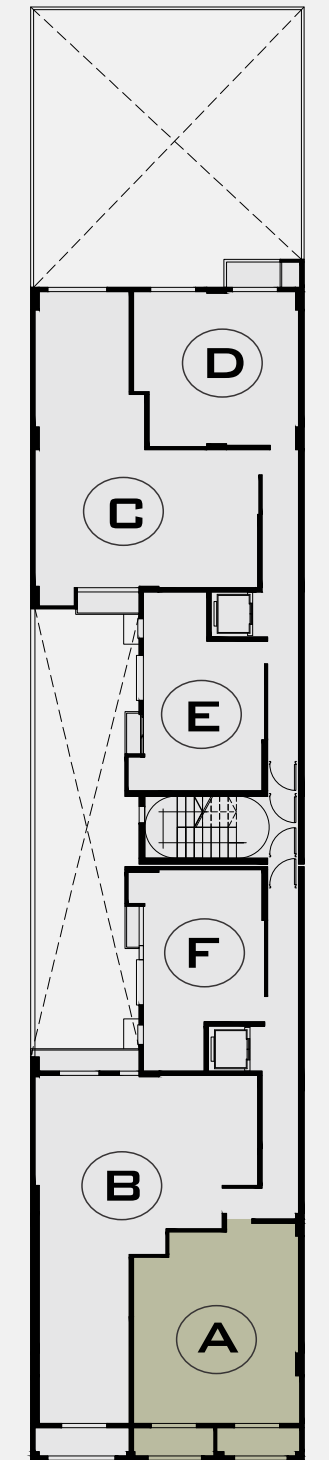


48,29 M2
SUPERFICIE TOTAL

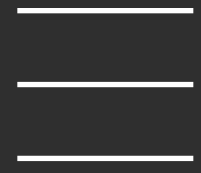


1º y 2º piso

UBICACIÓN

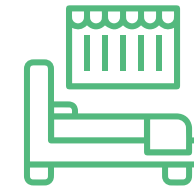
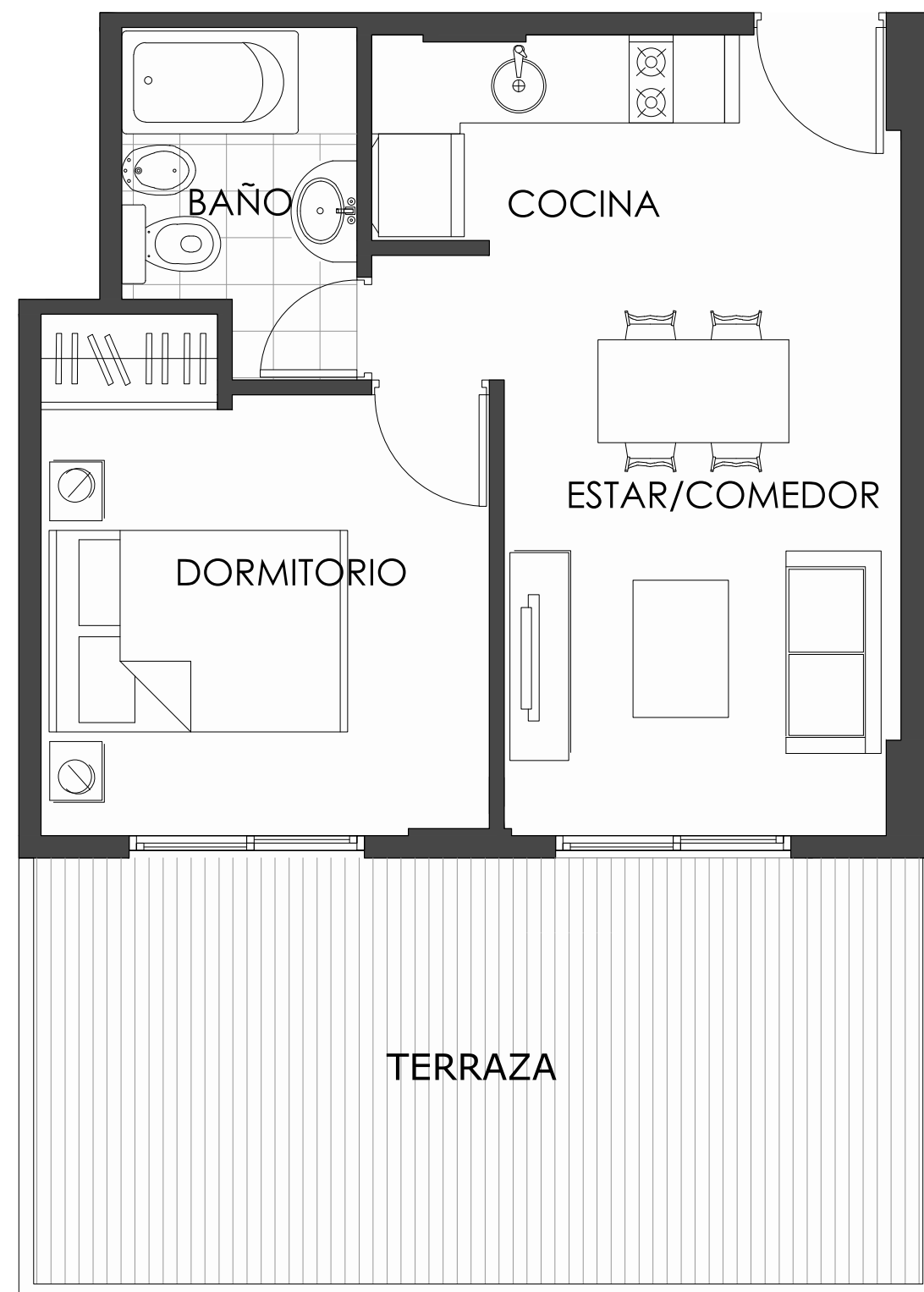


CALLE PUEYRREDÓN

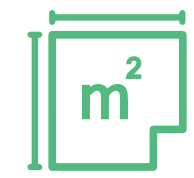


TIPOLOGÍA →

Unidad “A”



1 dormitorio

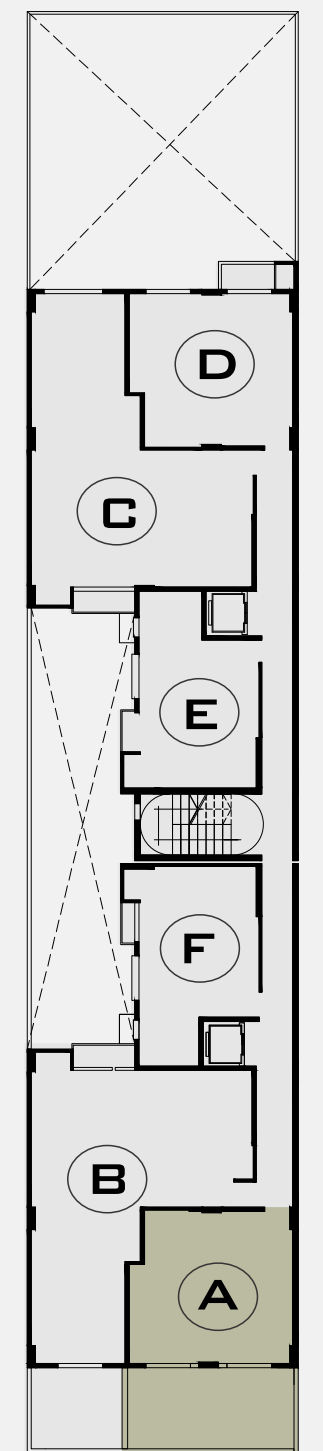


43,00 M2
SUPERFICIE TOTAL



3° piso

UBICACIÓN

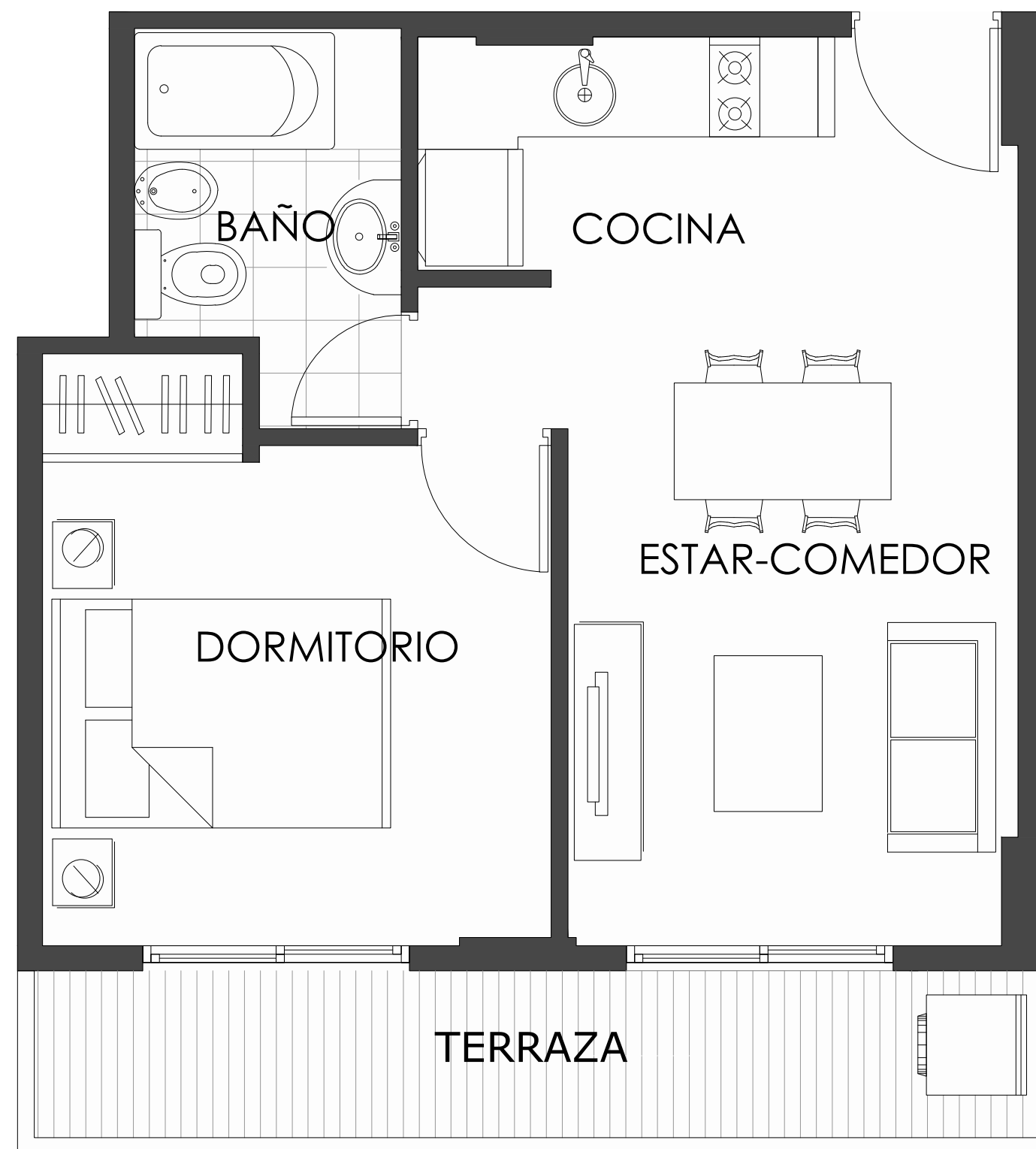


CALLE PUEYRREDÓN

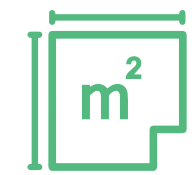


TIPOLOGÍA →

Unidad “A”



1 dormitorio

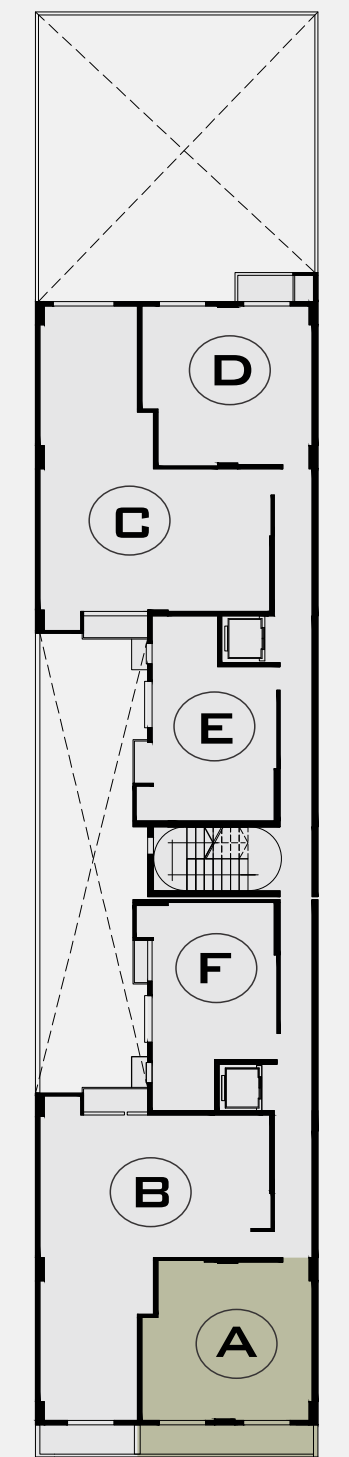


41,75 M2
SUPERFICIE TOTAL

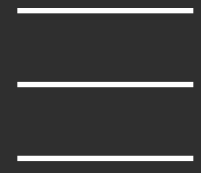


5° piso

UBICACIÓN

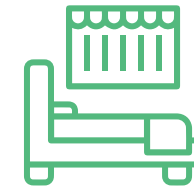
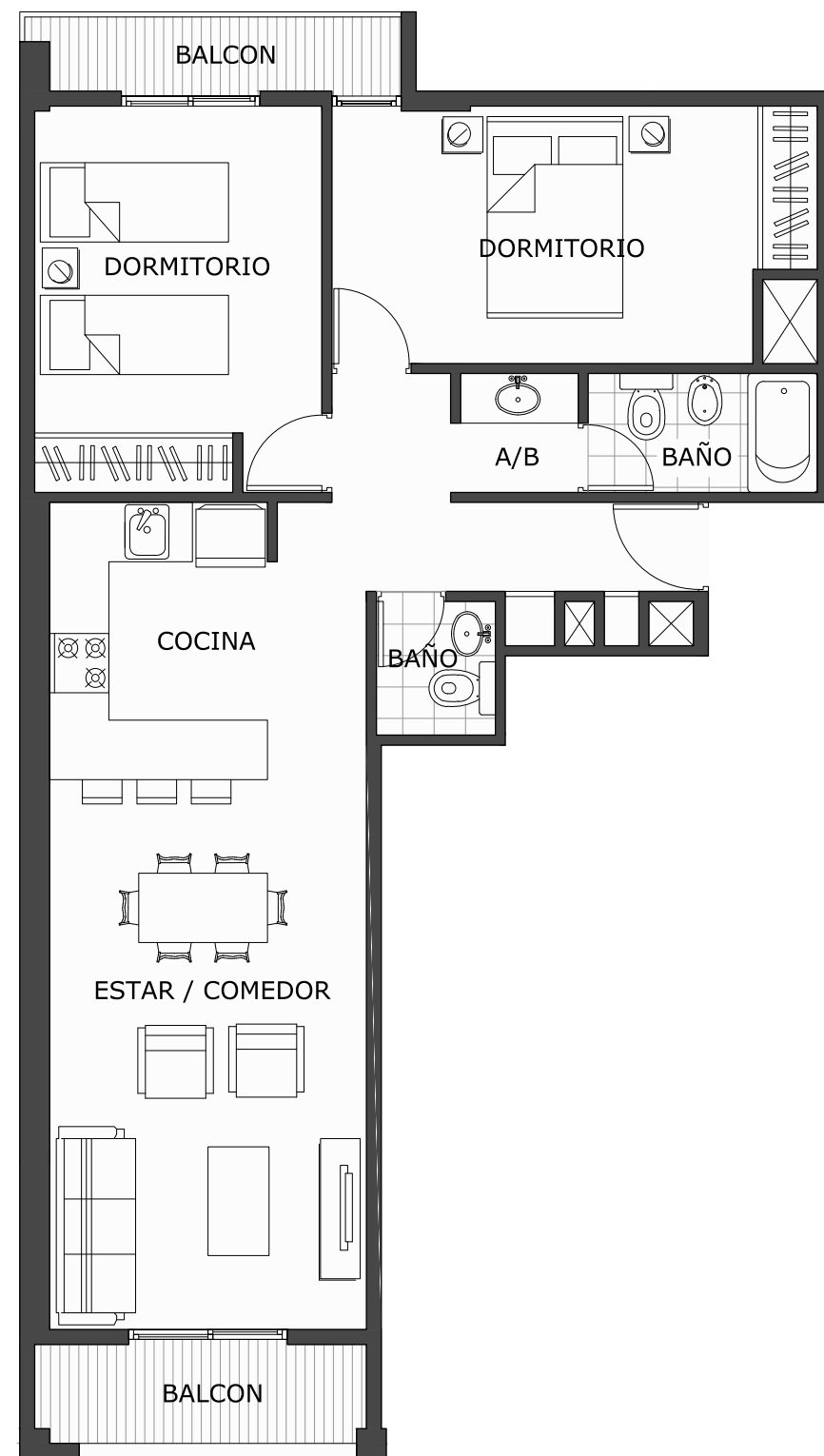


CALLE PUEYREDÓN

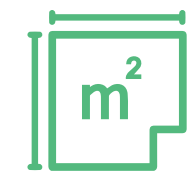


TIPOLOGÍA →

Unidad “B”



2 dormitorios

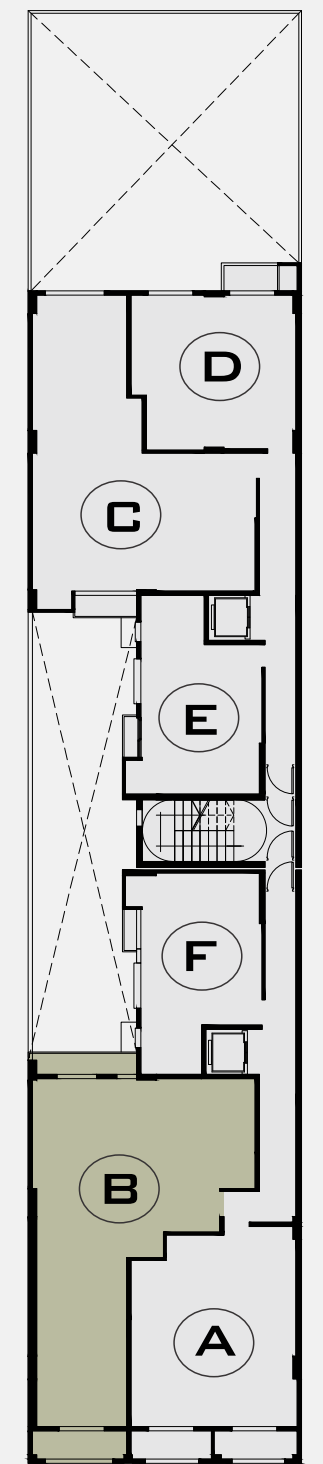


72,20 M2
SUPERFICIE TOTAL



1º y 2º piso

UBICACIÓN

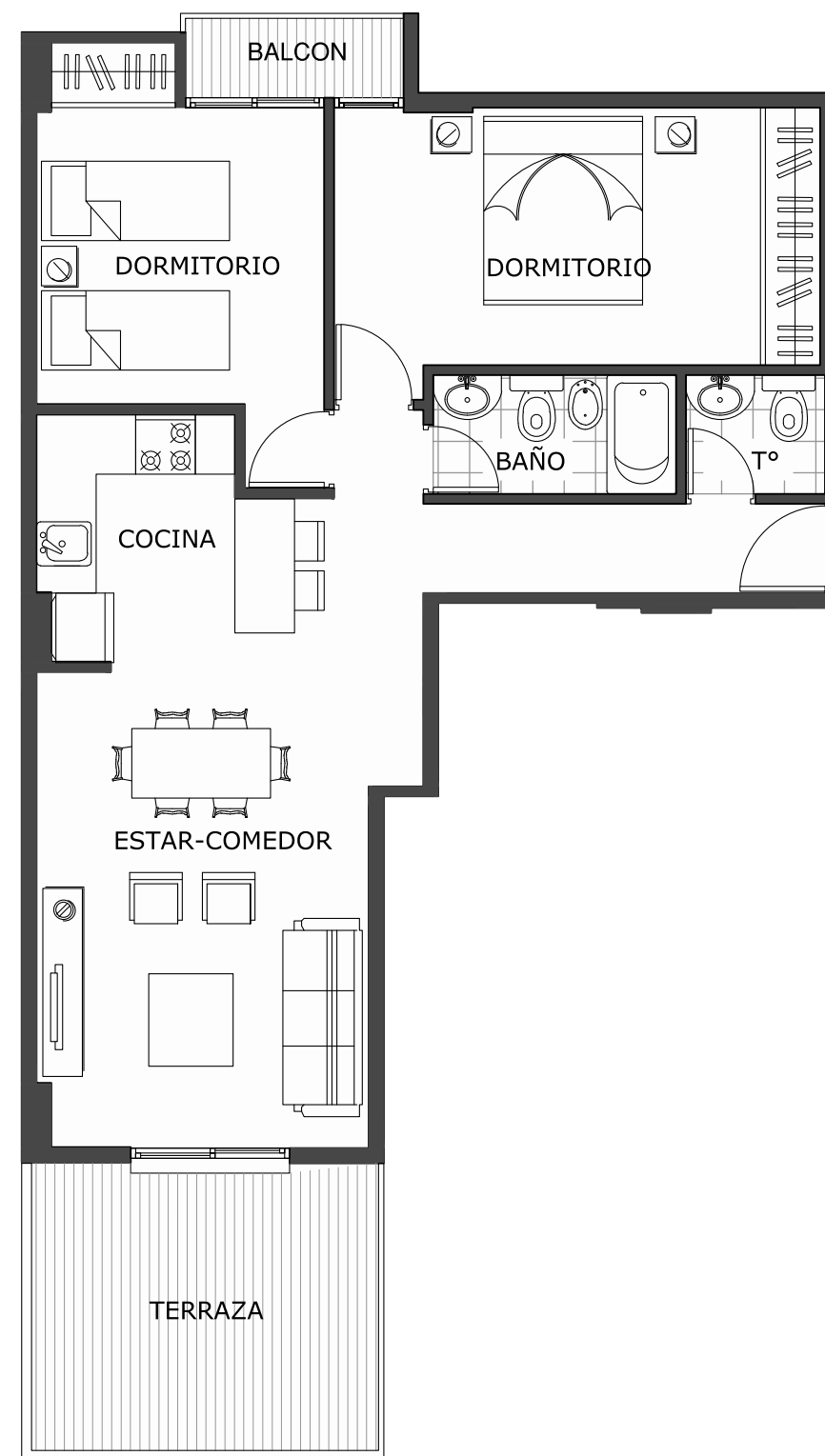


CALLE PUEYRREDÓN

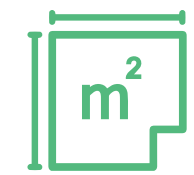


TIPOLOGÍA →

Unidad “B”



2 dormitorios

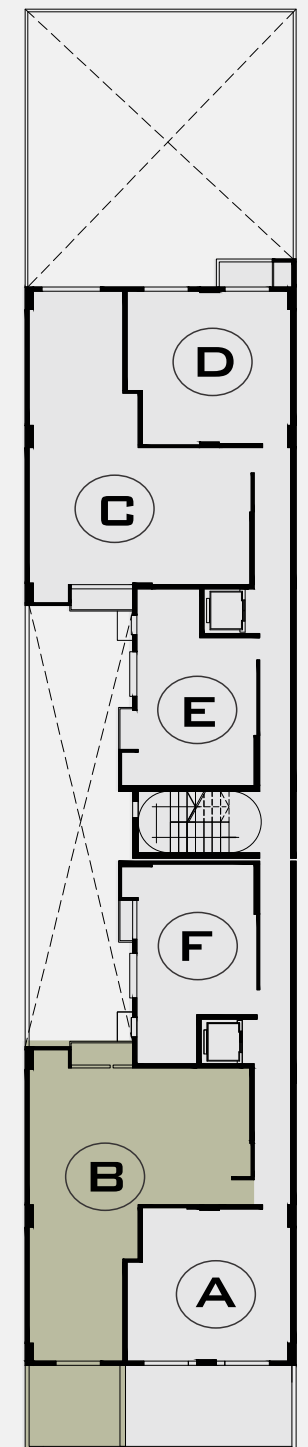


68,20 M2
SUPERFICIE TOTAL



3° piso

UBICACIÓN

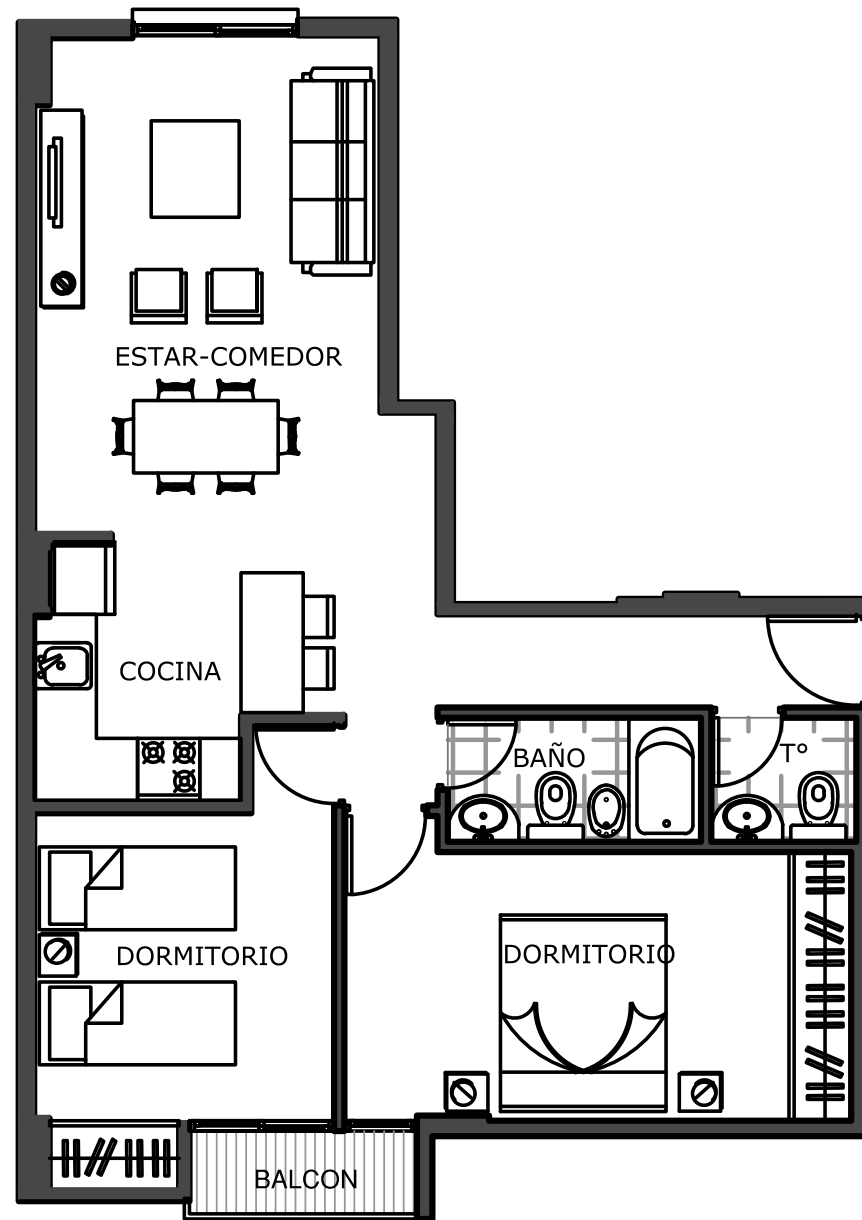


CALLE PUEYRREDÓN

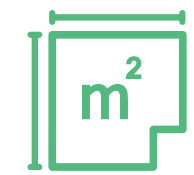


TIPOLOGÍA →

Unidad “B”



2 dormitorios

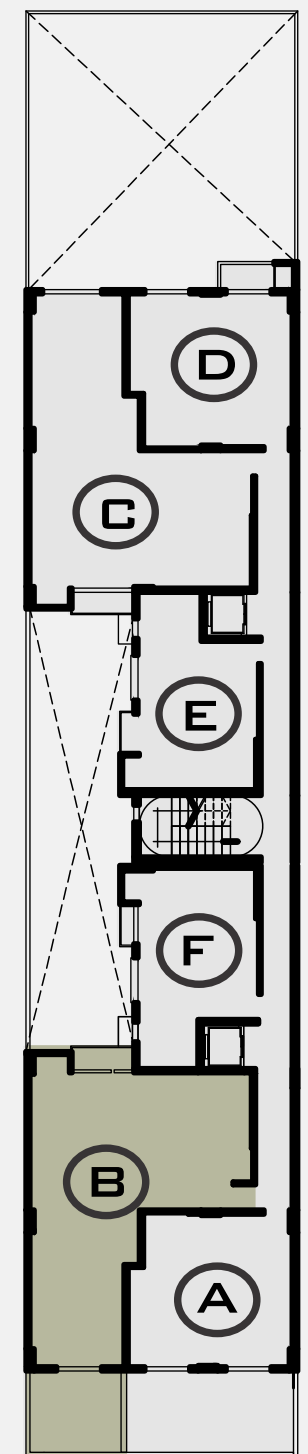


64,68 M2
SUPERFICIE TOTAL



4° piso

UBICACIÓN

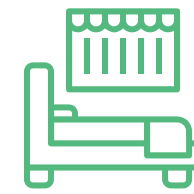
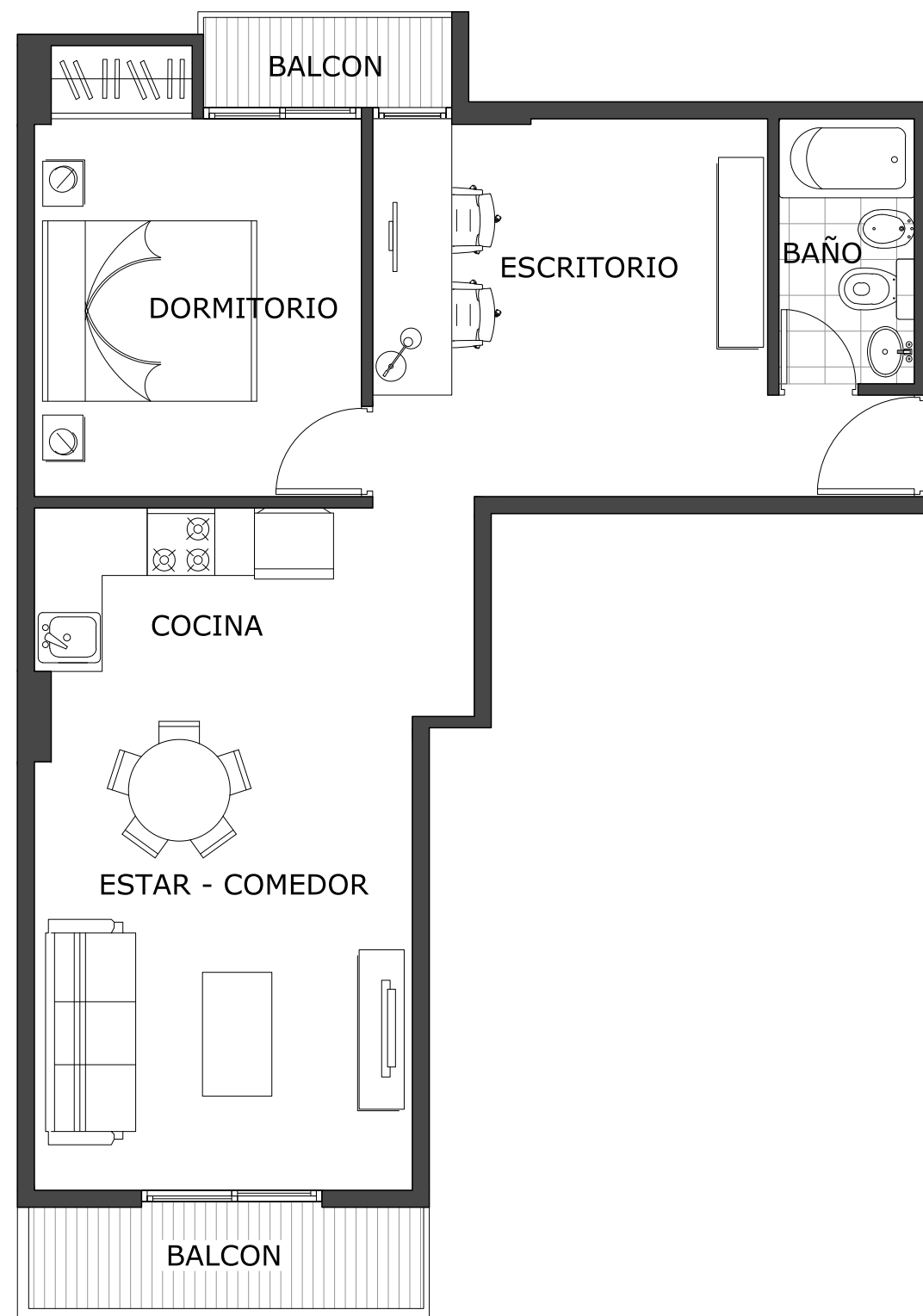


CALLE PUEYRREDÓN

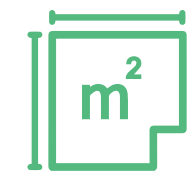


TIPOLOGÍA →

Unidad “B”



1 dormitorio

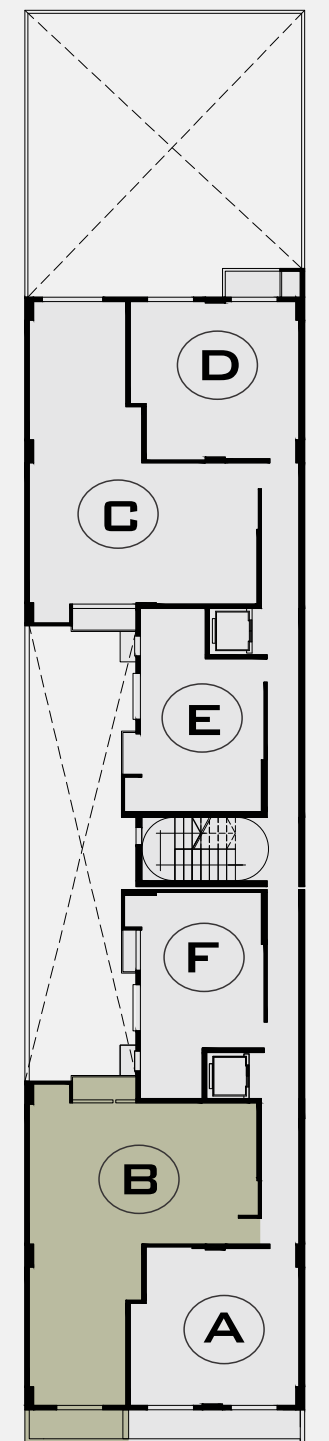


54,40 M2
SUPERFICIE TOTAL



5° piso

UBICACIÓN

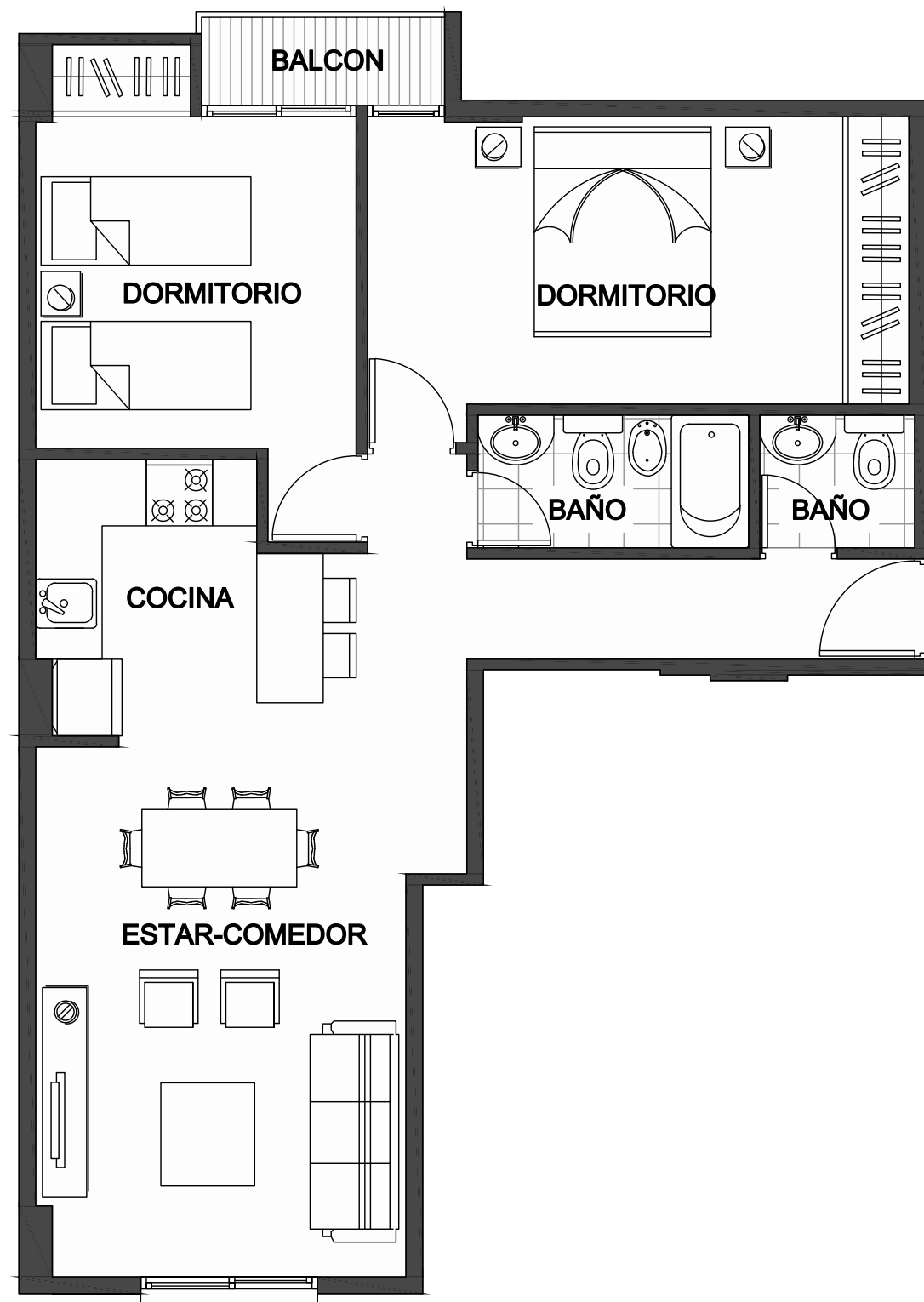


CALLE PUEYRREDÓN

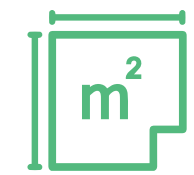


TIPOLOGÍA →

Unidad “C”



2 dormitorios

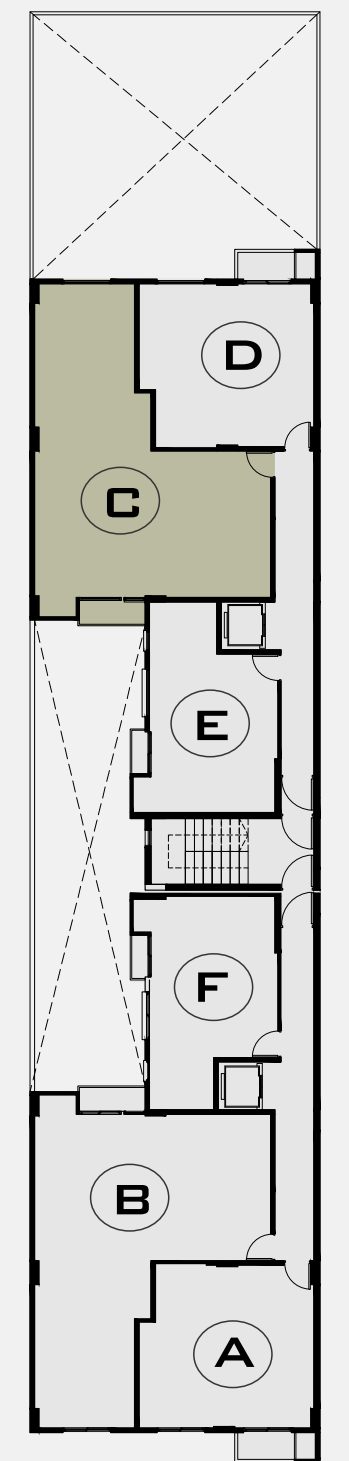


65,60 M2
SUPERFICIE TOTAL



1° al 8° piso

UBICACIÓN



CALLE PUEYREDÓN

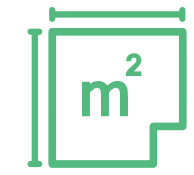


TIPOLOGÍA →

Unidad “D”



1 dormitorio

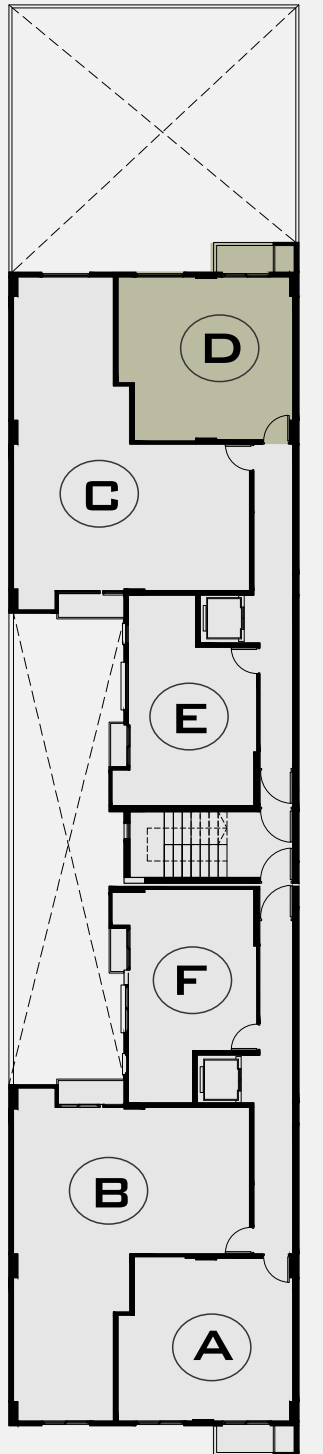


36,70 M2
SUPERFICIE TOTAL

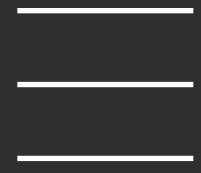


1° al 8° piso

UBICACIÓN

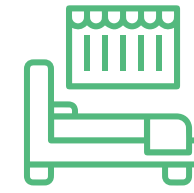
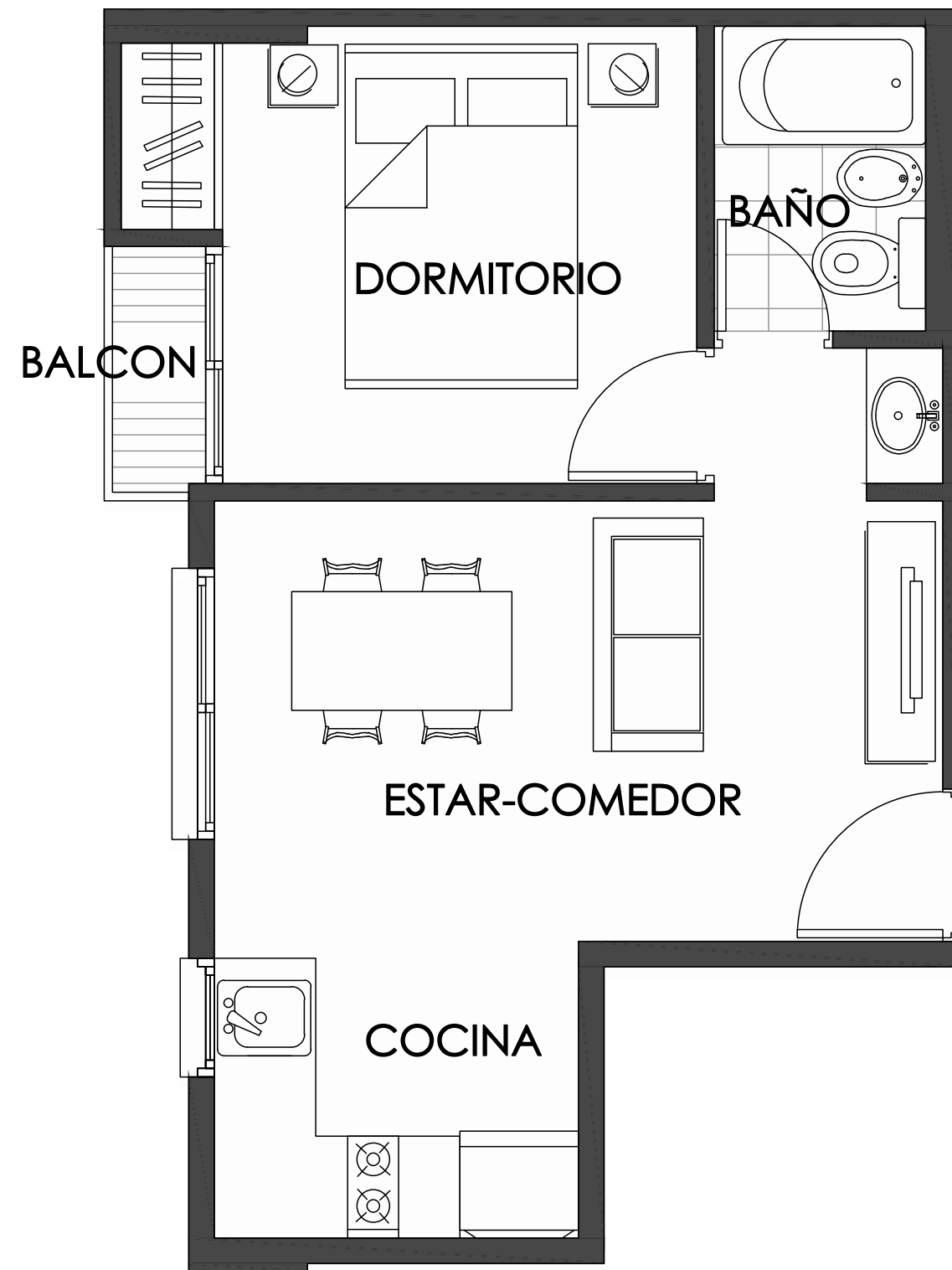


CALLE PUEYREDÓN

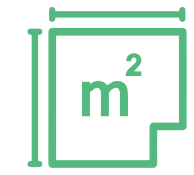


TIPOLOGÍA →

Unidad “E/F”



1 dormitorio

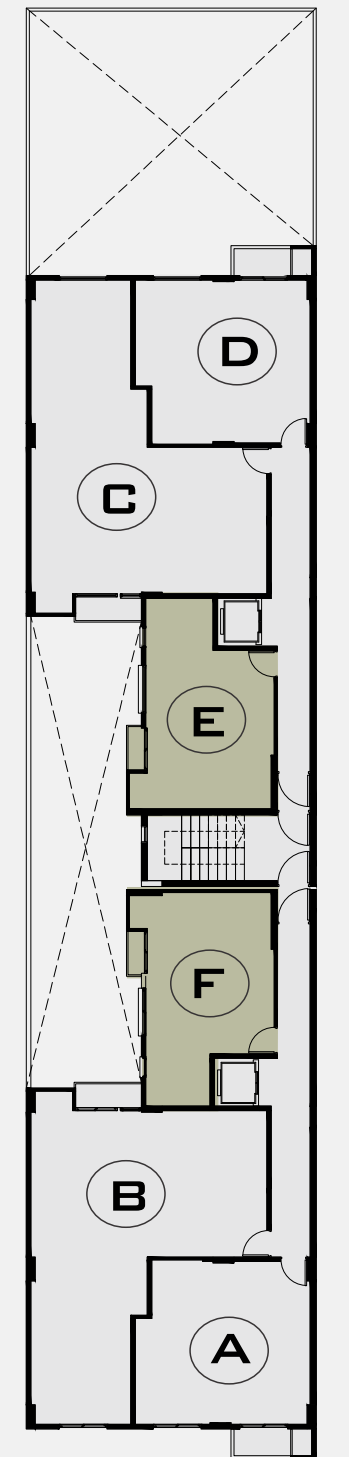


33,90 M2
SUPERFICIE TOTAL



1° al 8° piso

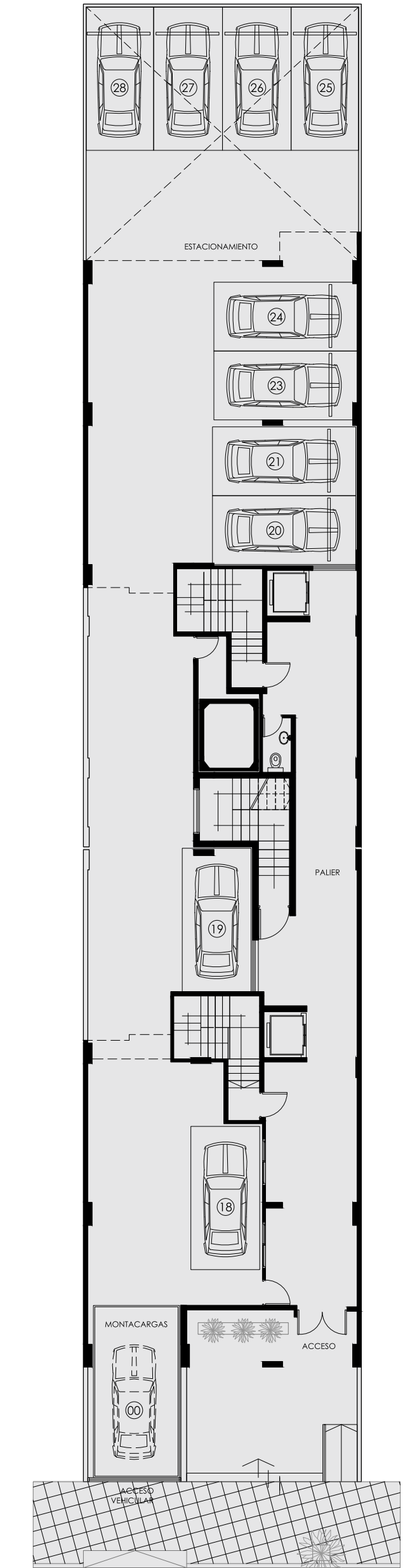
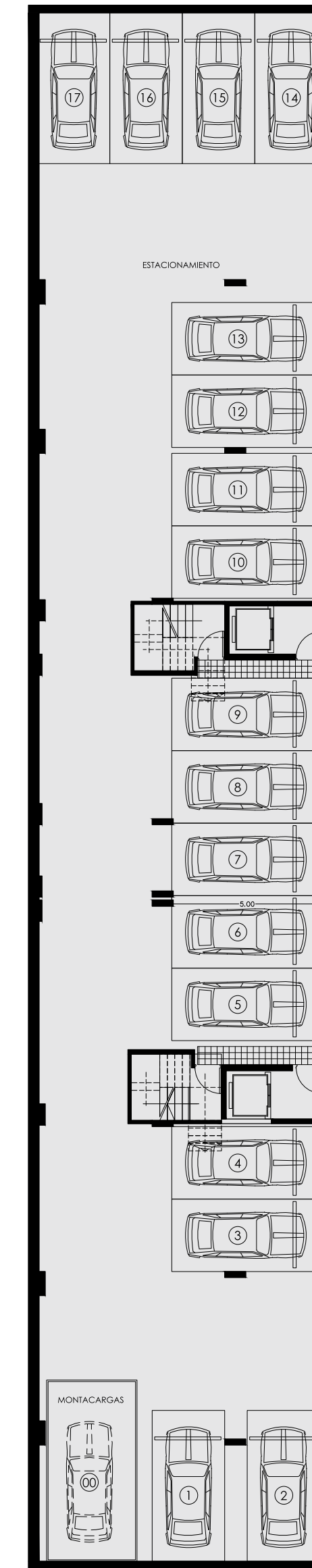
UBICACIÓN



CALLE PUEYREDÓN



Azotea y cochera





Confort

- Sistema de calefacción central con caldera mural con radiadores de aluminio en todos los ambientes.

Materiales

- Pisos porcelanatos de primera calidad.

Aberturas

- Puertas de acceso en madera dura tipo "tablero".
- Puertas de interior en madera tipo "placa".
- Ventanas de aluminio con marco y contramarco.
- Frente de Placares.

Cocinas

- Bajo mesadas y alacenas en cocina de melanina color con perfilaría de aluminio.
- Mesadas de piedra natural.
- Revestimiento sobre mesada de cerámico esmaltado.
- Pileta de lavar de acero inoxidable con grifería mono comando.
- Artefactos de cocina a gas con horno de 4 hornallas.
- Espacio y conexión para lavarropas.

Baños

- Grifería FV.
- Artefactos Ferrum.
- Revestimientos de Cerámico Esmaltados de primera calidad en baños.

PENSADO PARA VIVIR

buenas experiencias



propiedades@riica.com.ar

www.riica.com.ar

Av. Belgrano 1557 PB
O'Higgins 351 PB