

25 DE
MAYO

743



20 AÑOS DE EXPERIENCIA Y TRAYECTORIA

En Riica llevamos **más de 25 proyectos entregados** en tiempo y forma, eligiendo cuidadosamente las mejores ubicaciones de la Ciudad de Salta.

Tenemos como misión construir proyectos de calidad para nuestros clientes, generando seguridad y confianza en su inversión.



CARACTERÍSTICAS UNICAS



42 Departamentos
desde 27 m2



6 pisos en altura



Departamentos,
monoambientes
de 1 y 2 dormitorios



Subsuelo



Seguridad



Calefacción central



24 cocheras

INVERTÍ EN LA MEJOR UBICACIÓN

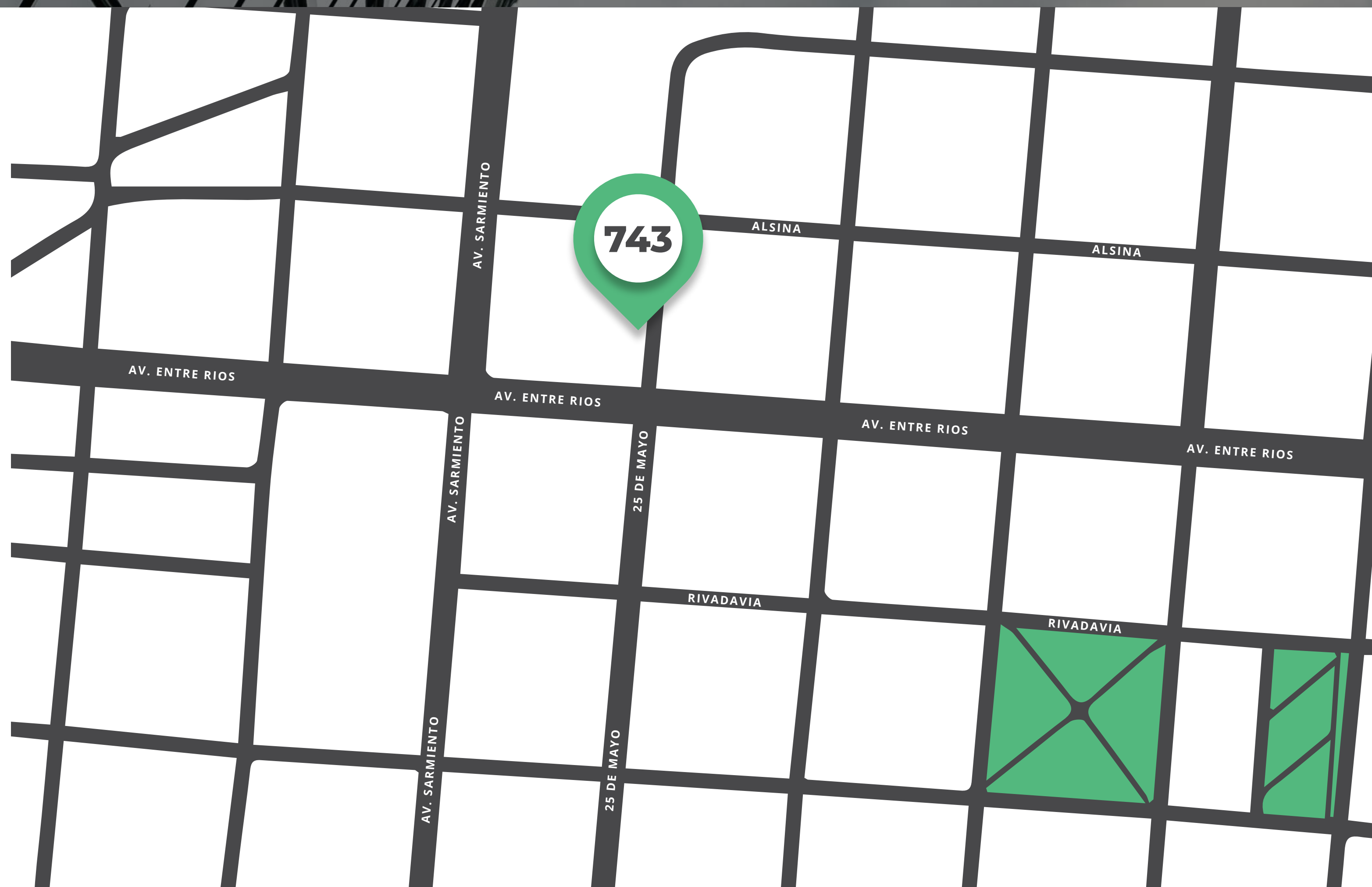
25 de Mayo 743, se encuentra ubicado alrededor de las principales avenidas de la Ciudad de Salta.

A pocas cuadras del casco histórico de la ciudad, se localiza cerca de uno de los principales puntos de la Ciudad, El Palacio Legislativo de Salta, también conocido como Casa de los Leones.

Esta ubicación da valor a su inversión y calidad de vida. Es una zona segura, residencial y comercial, teniendo las mejores ofertas para vivir.



**PENSÁ EN TIERRA FIRME,
PENSÁ EN RIICA**

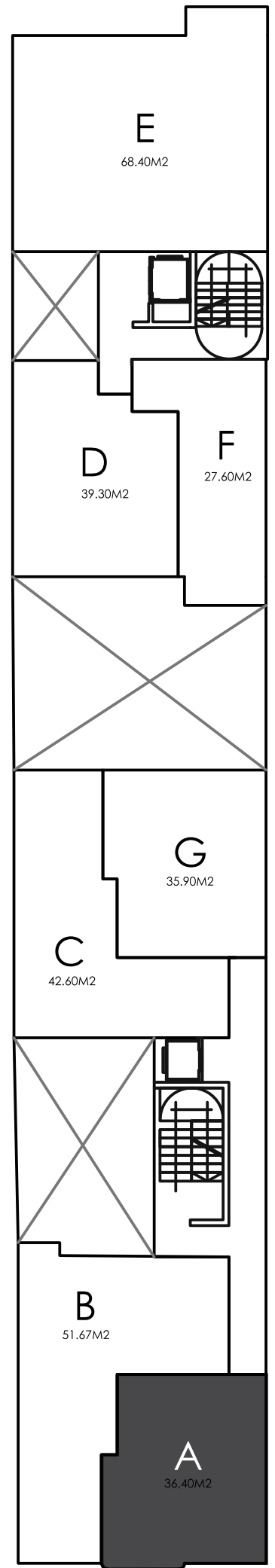
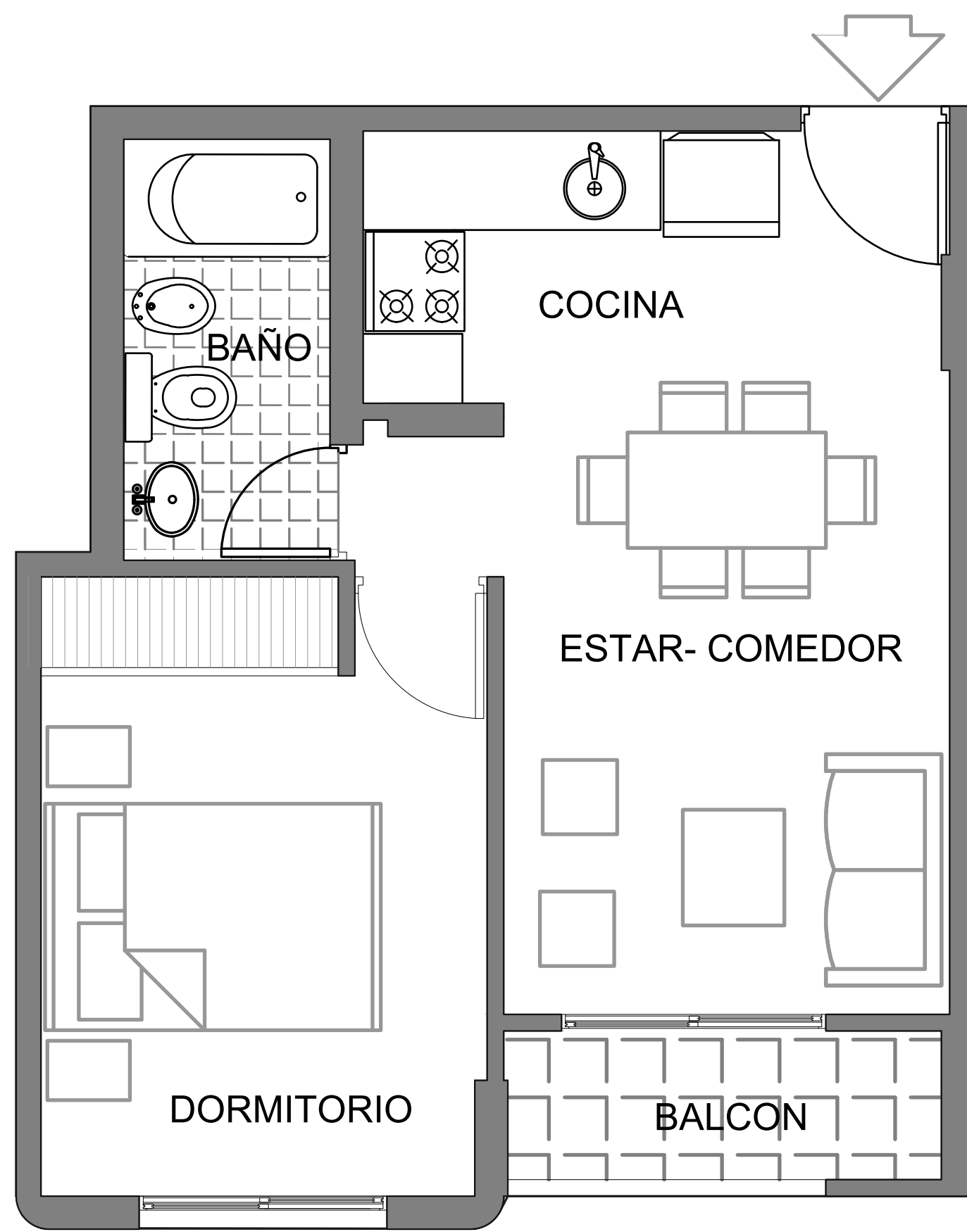




CONOCÉ NUESTRAS
OPORTUNIDADES
DE **INVERSIÓN**

UNIDAD
A

25 DE
MAYO | **743**



CALLE 25 DE MAYO



1
DORMITORIO



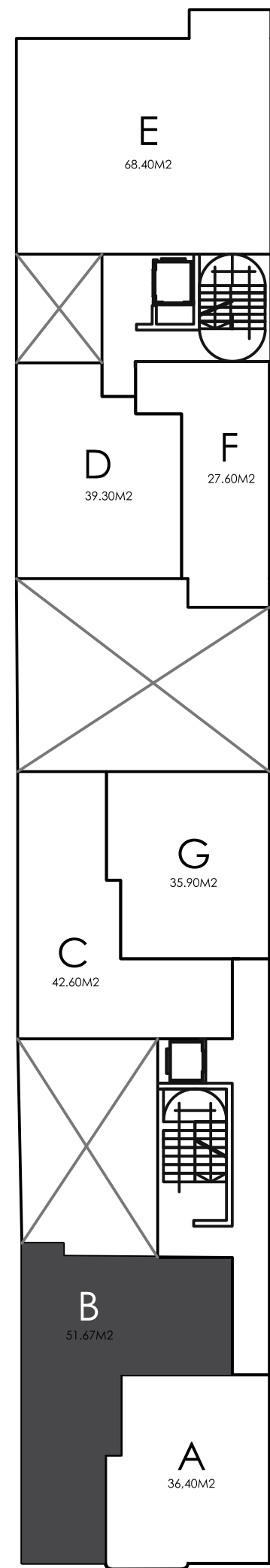
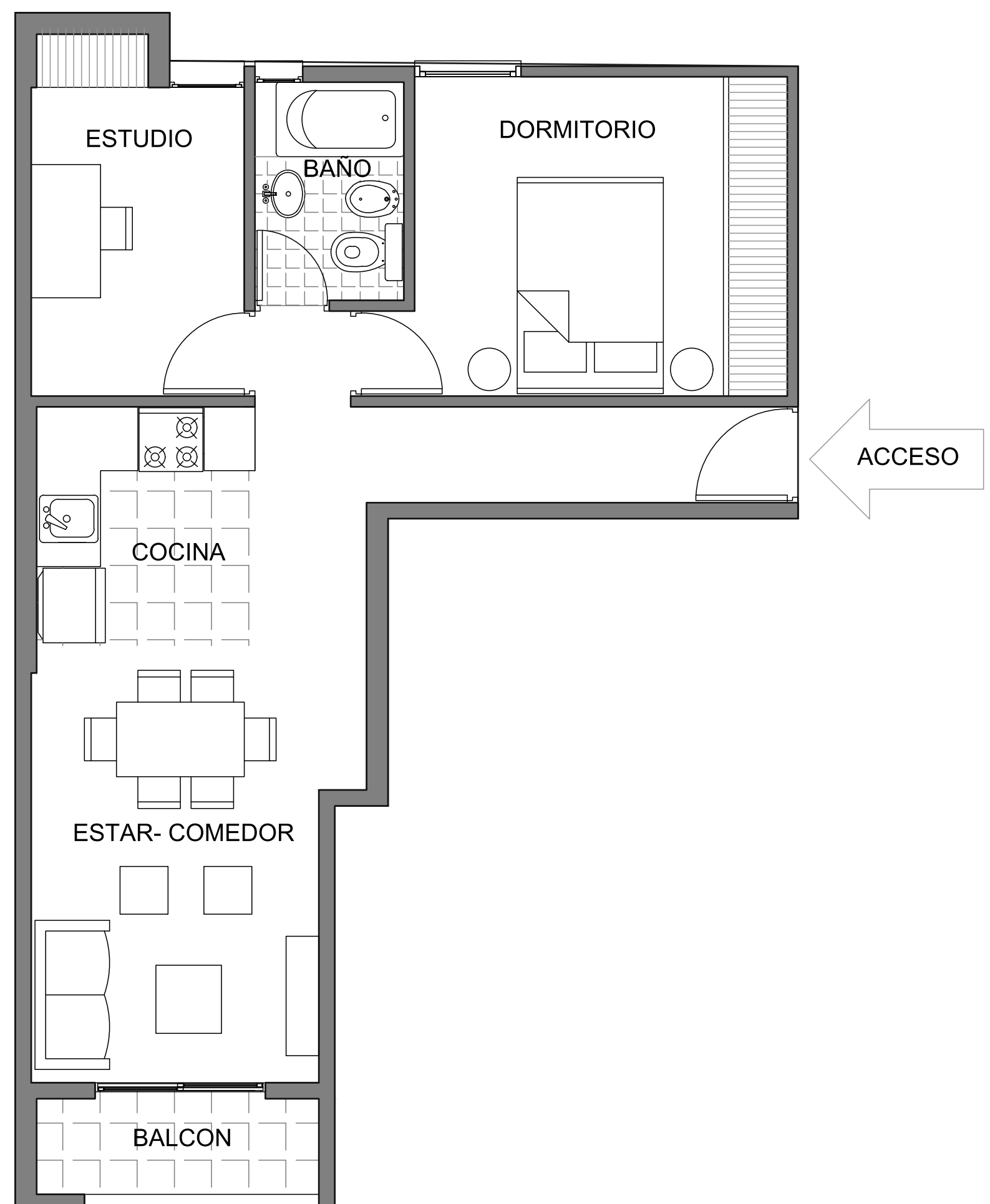
36,40 M2
SUPERFICIE TOTAL



1° AL 6°
PISO

UNIDAD B

25 DE
MAYO | 743



1
DORMITORIO
+ ESCRITORIO



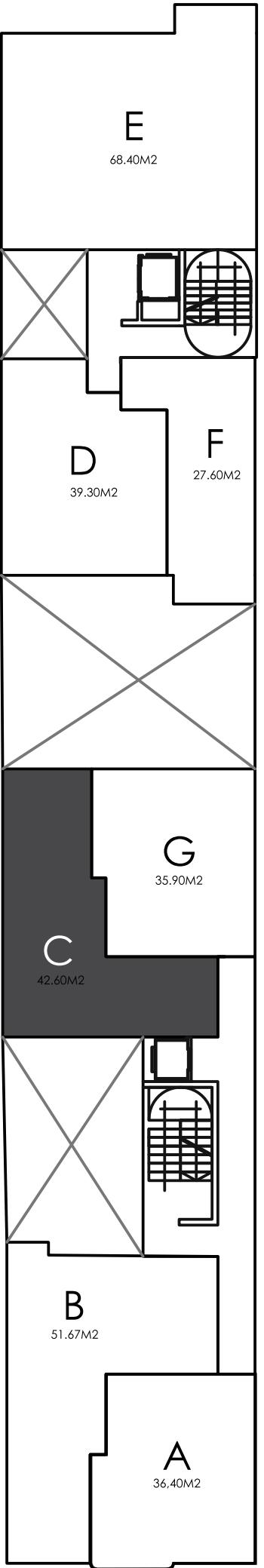
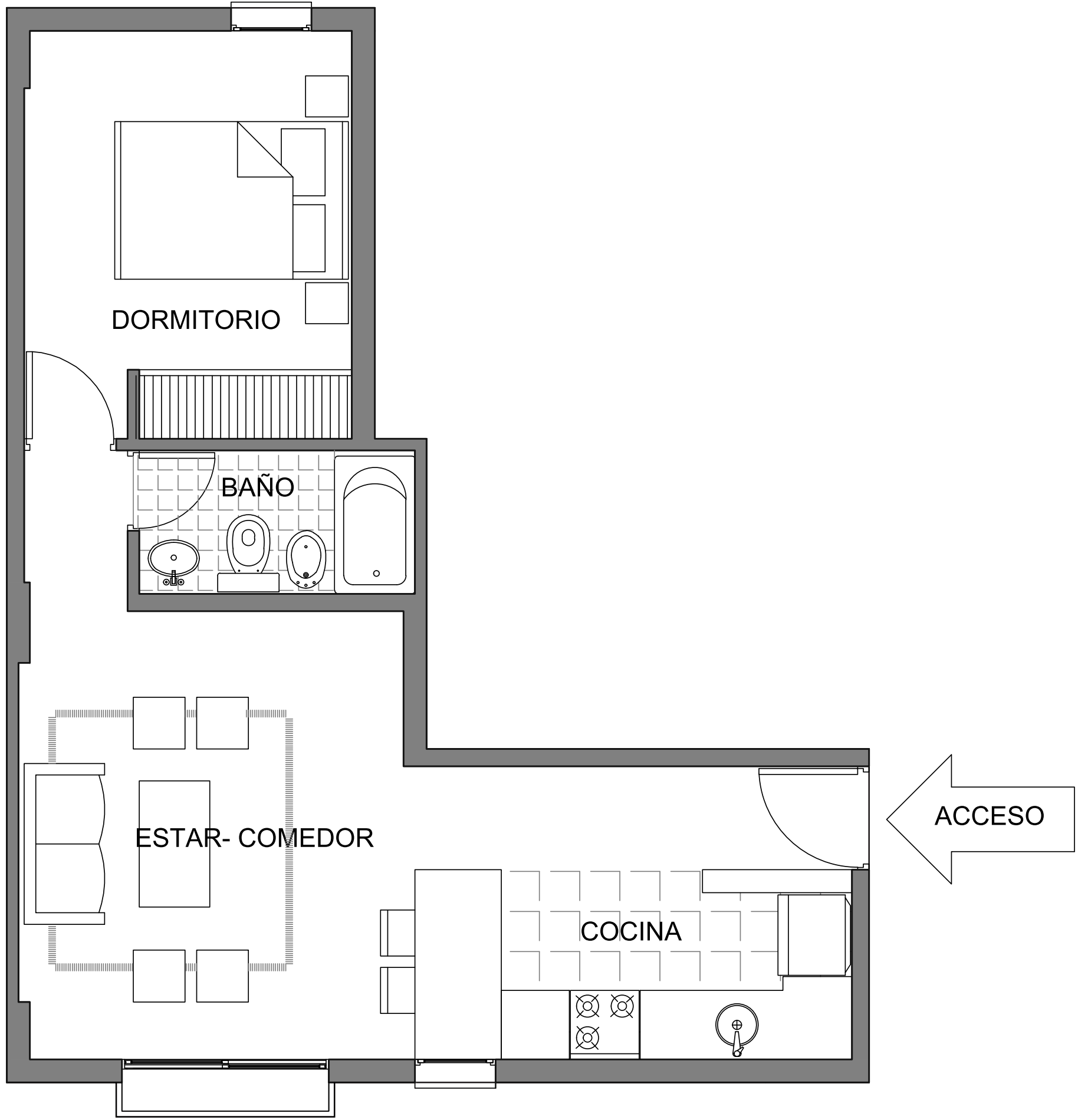
51,67 M²
SUPERFICIE TOTAL



1° AL 6°
PISO

UNIDAD
C

25 DE
MAYO | **743**



CALLE 25 DE MAYO



1
DORMITORIO



42,60 M2
SUPERFICIE TOTAL



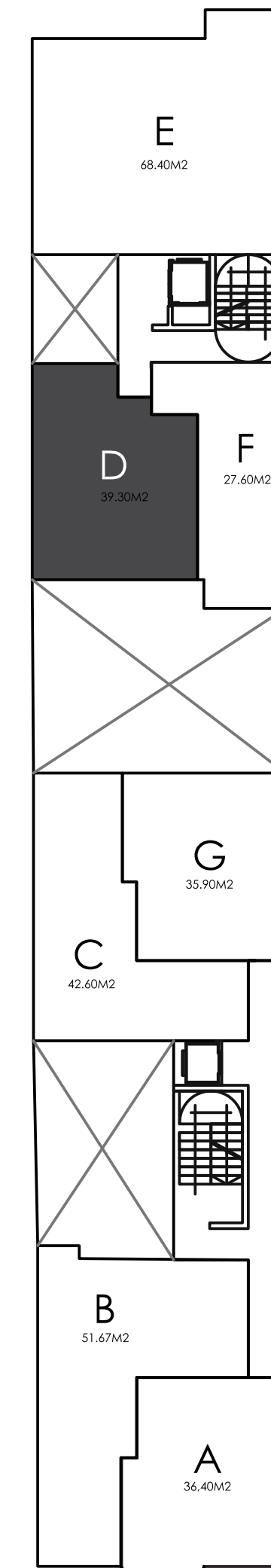
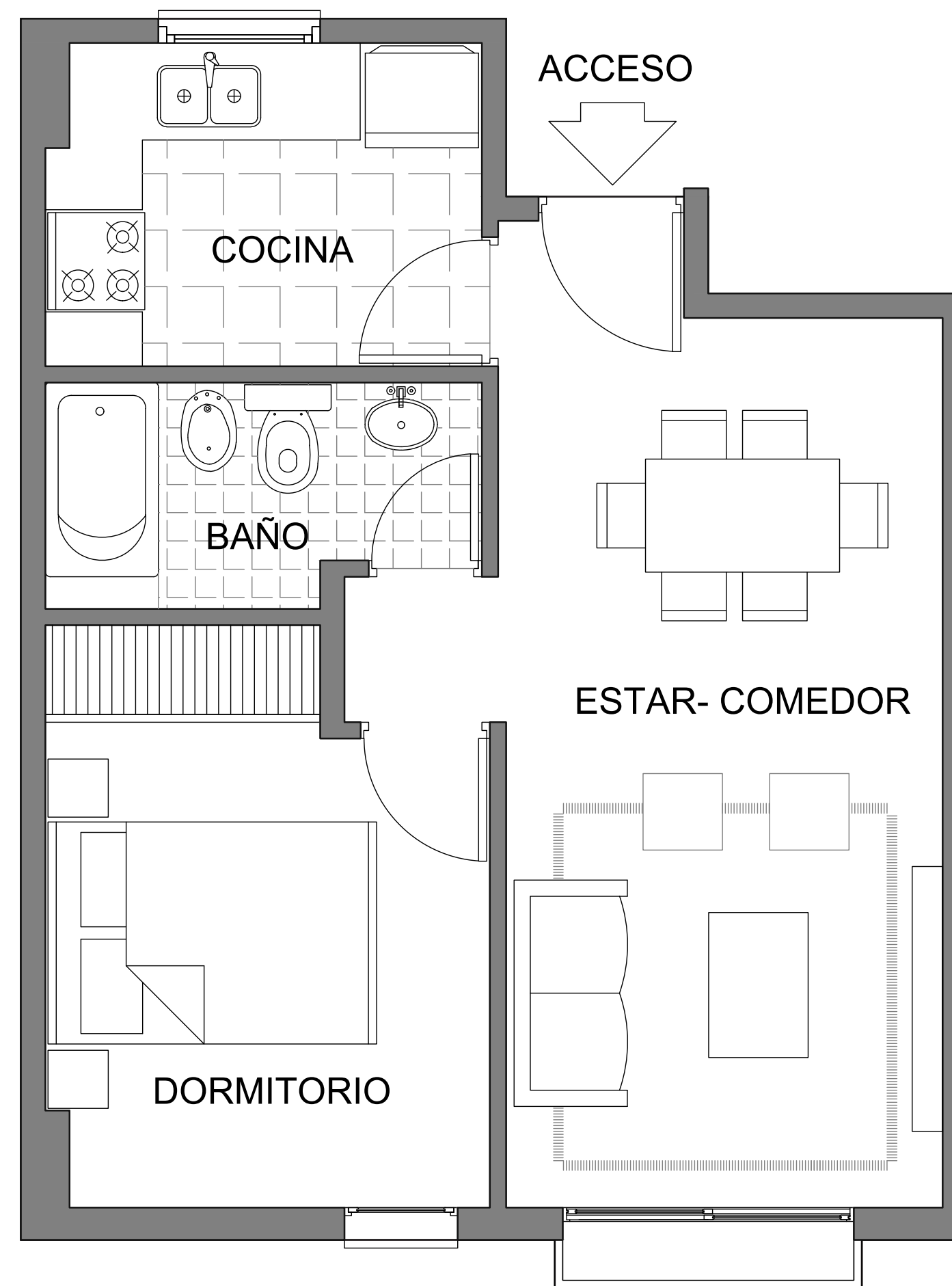
1° AL 6°
PISO

UNIDAD

D

25 DE
MAYO

743



CALLE 25 DE MAYO



1
DORMITORIO



39,30 M²
SUPERFICIE TOTAL



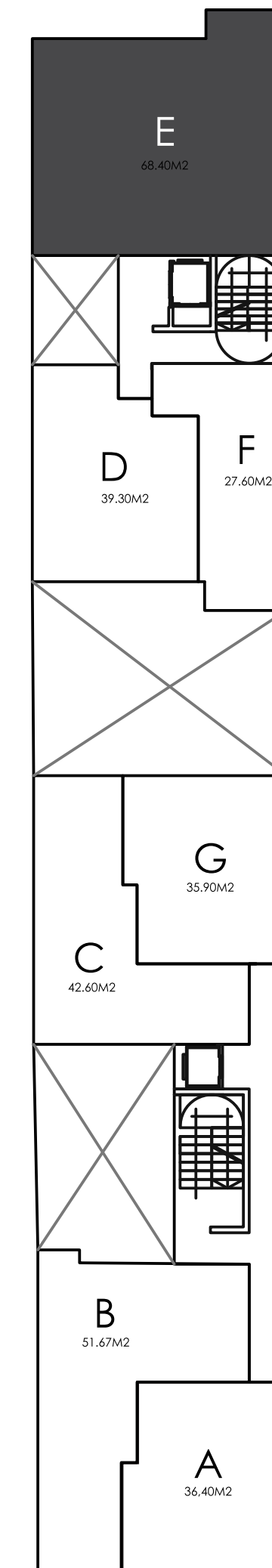
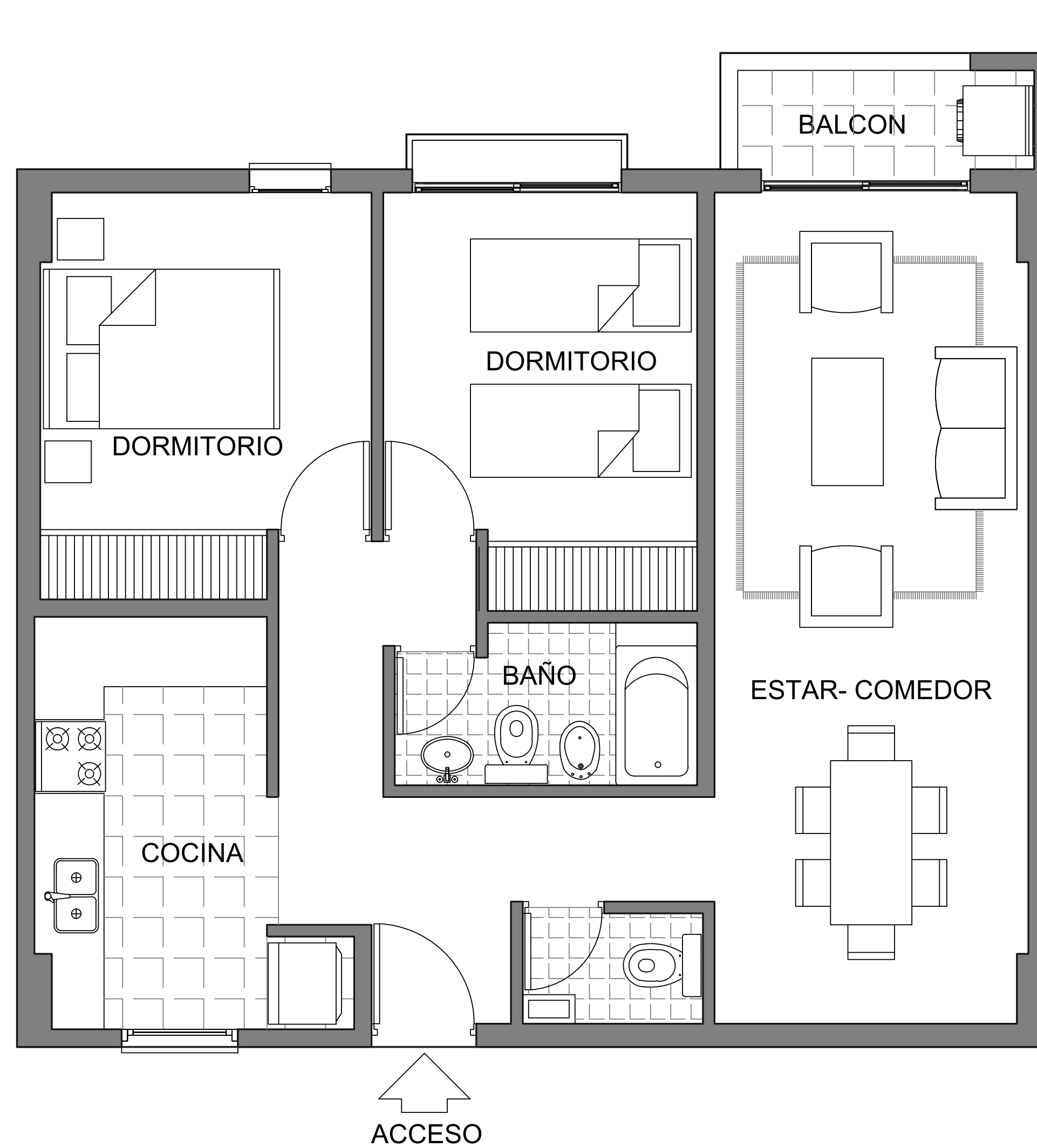
1° AL 6°
PISO

UNIDAD

E

25 DE
MAYO

743



CALLE 25 DE MAYO



2
DORMITORIOS



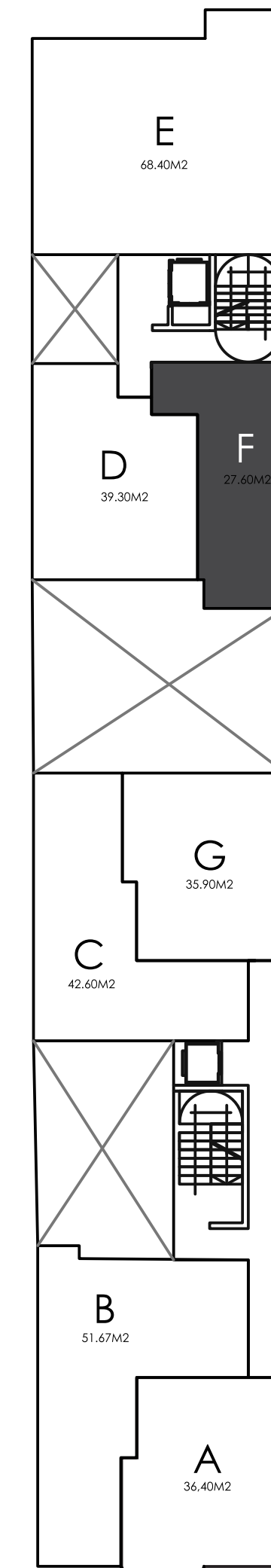
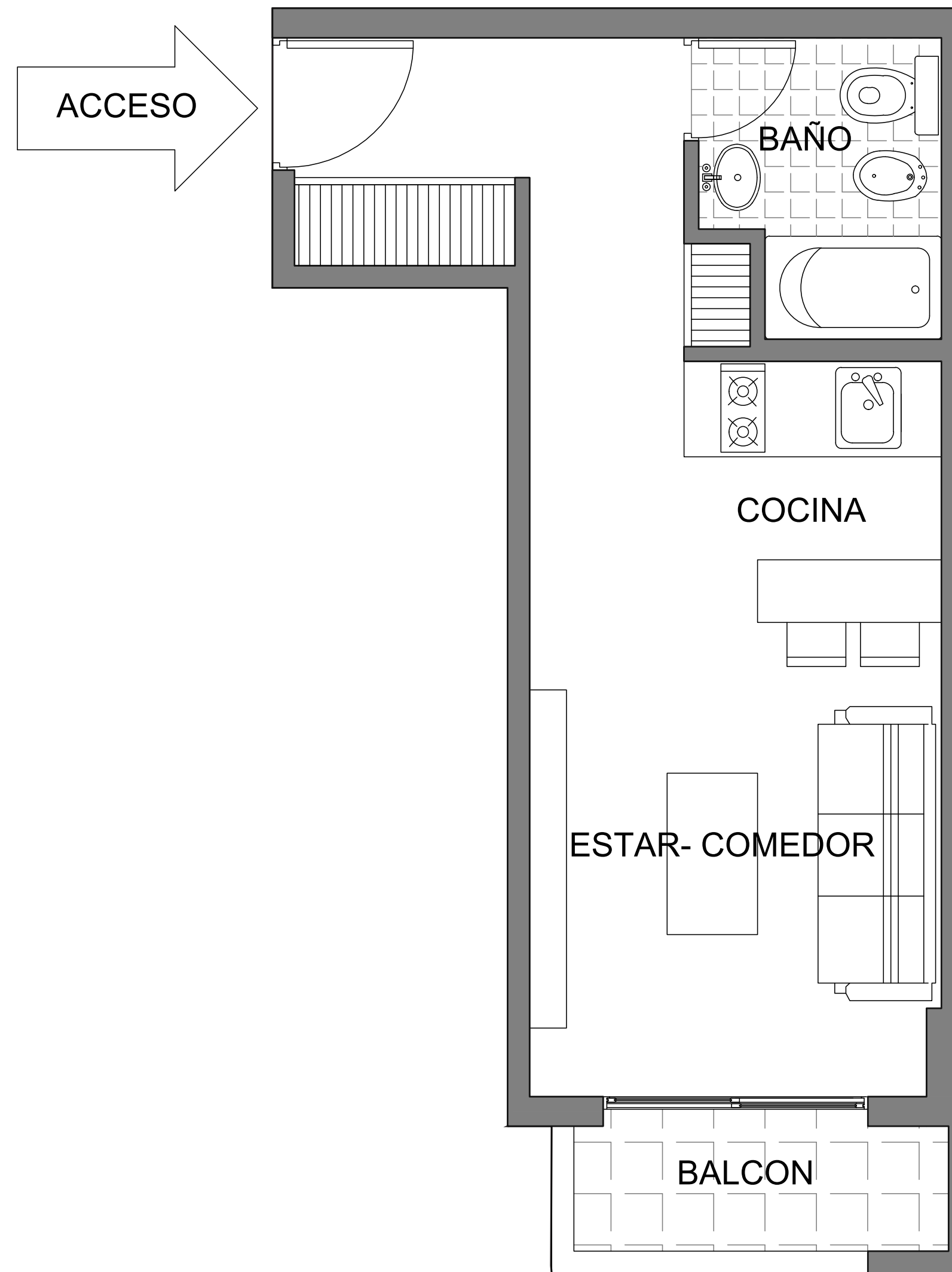
68,40 M²
SUPERFICIE TOTAL



1° AL 6°
PISO

UNIDAD
F

25 DE
MAYO | **743**



CALLE 25 DE MAYO



MONOAMBIENTE
+ BALCÓN



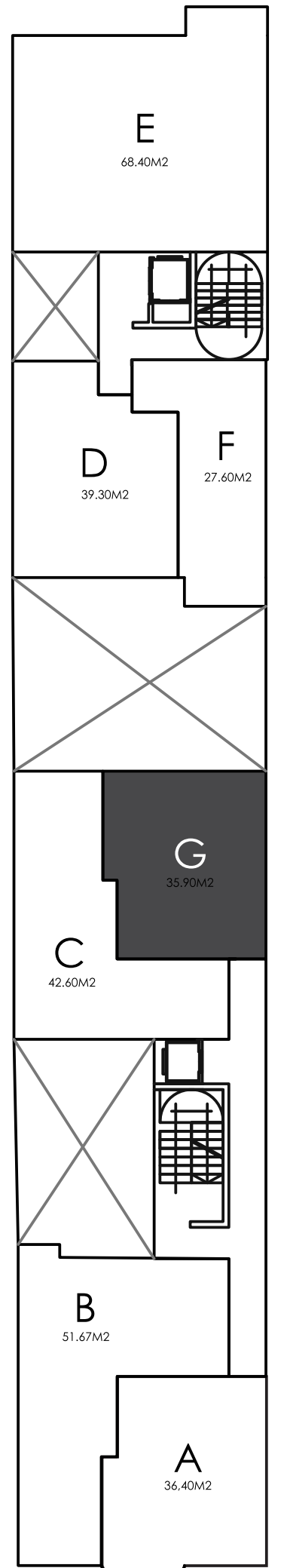
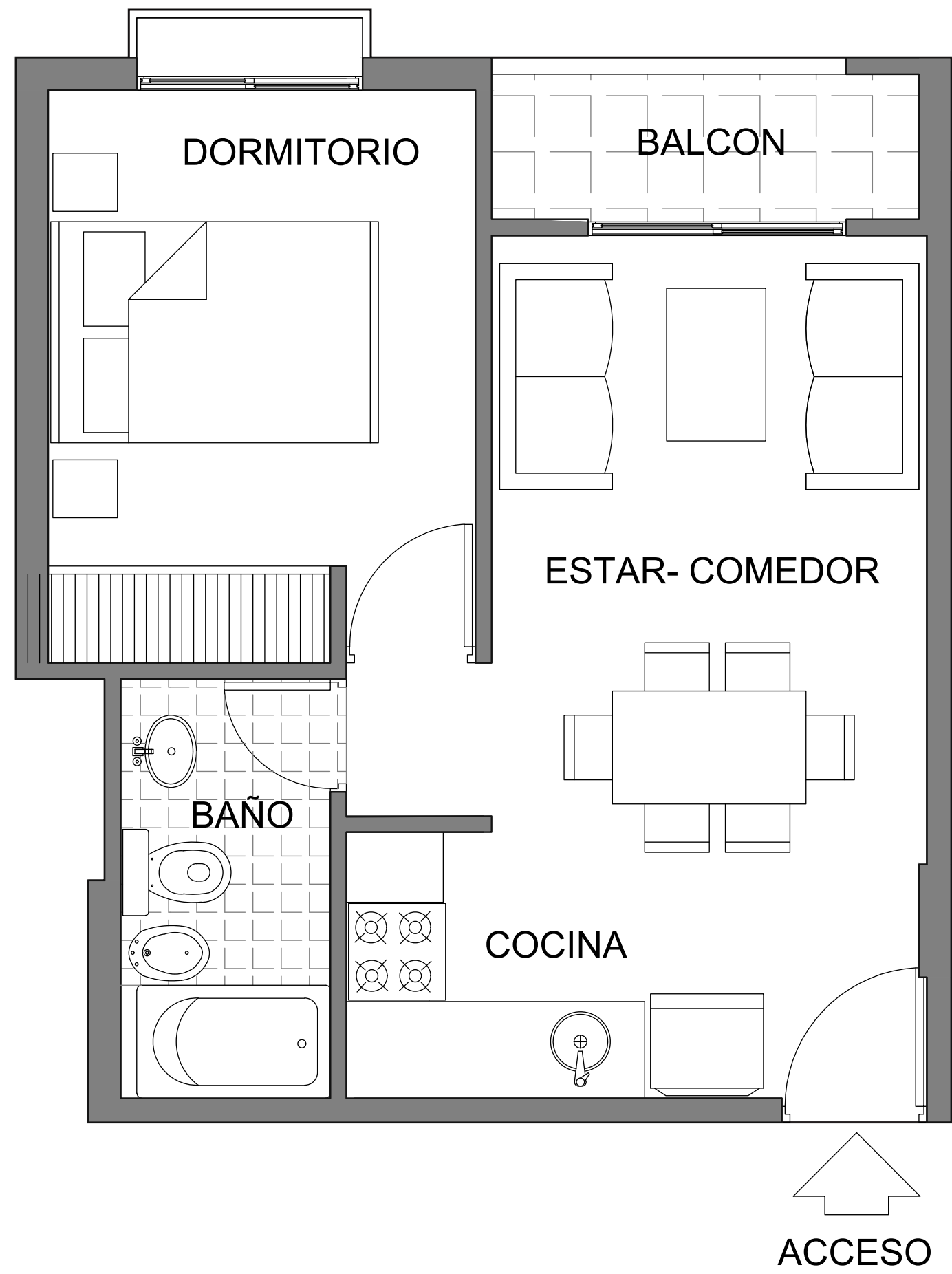
27,60 M2
SUPERFICIE TOTAL



1° AL 6°
PISO

UNIDAD
G

25 DE
MAYO | **743**



CALLE 25 DE MAYO



1
DORMITORIO



35,90 M2
SUPERFICIE TOTAL



1° AL 6°
PISO

INVERTÍ EN UN **PROYECTO ÚNICO**

Cocinas

- Bajo mesadas y alacenas en cocina de melanina color con perfilaría de aluminio.
- Mesadas de piedra natural.
- Revestimiento sobre mesada de cerámico esmaltado.
- Pileta de lavar de acero inoxidable con grifería mono comando.
- Artefactos de cocina a gas
- Espacio y conexión para lavarropas.

Confort

- Sistema de calefacción central con caldera mural con radiadores de aluminio en todos los ambientes.

Materiales

- Pisos porcelanatos de primera calidad.
- Frente e interior de placard

Aberturas

- Puertas de acceso en madera dura tipo “tablero”.
- Puertas de interior en madera tipo “placa”.
- Ventanas de aluminio con marco y contramarco.
- Frente de Placares.

Baños

- Grifería FV.
- Artefactos Ferrum.
- Revestimientos de Cerámico Esmaltados de primera calidad en baños.



**25 DE
MAYO**

743

**INVERTÍ Y HACELO
POSIBLE**

**AV. BELGRANO 1557
O´ HIGGINS 351 PB**

WWW.RIICA.COM.AR

PROPIEDADES@RIICA.COM.AR