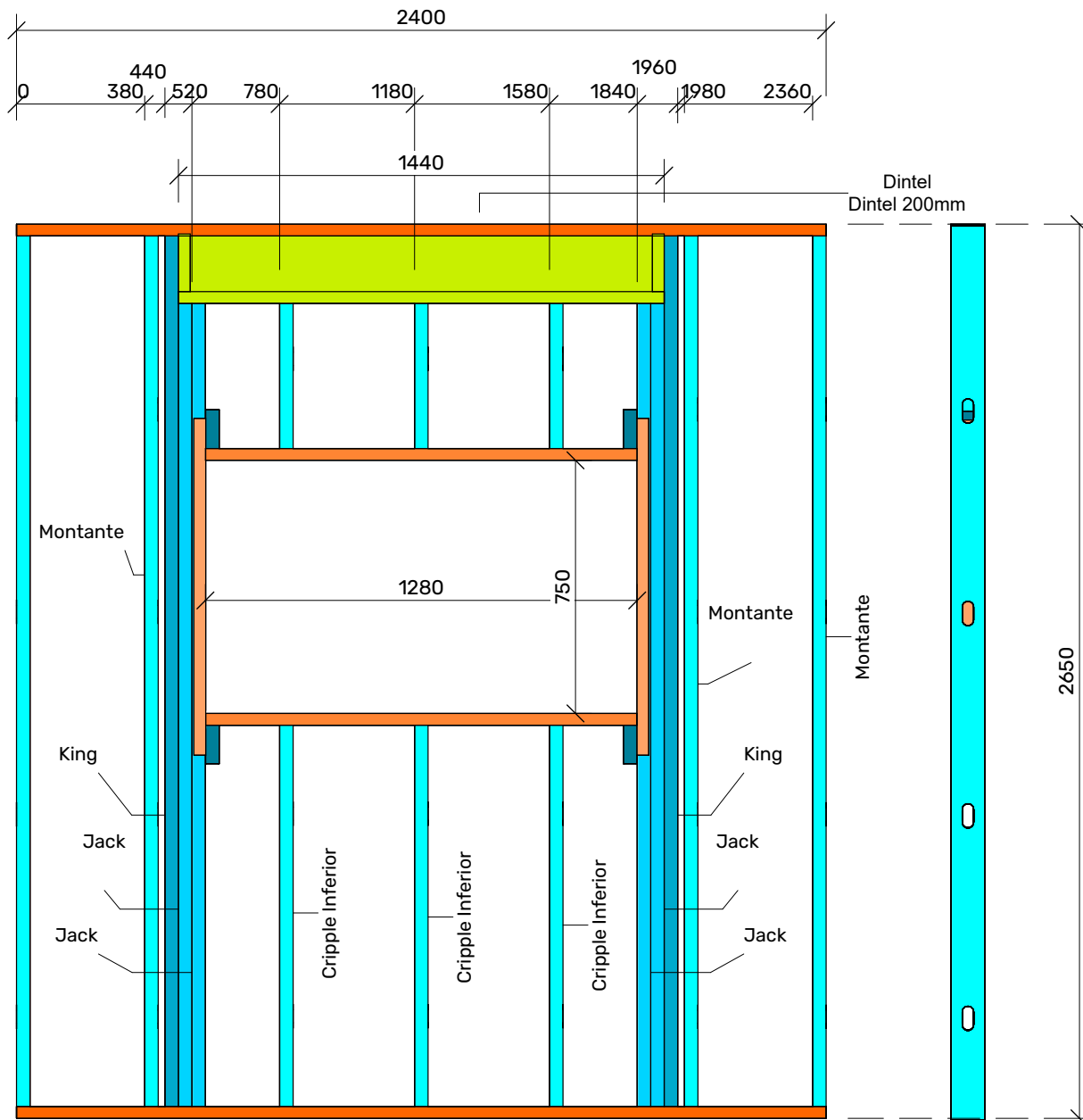


Panel Base A101

NOTAS:

Los montantes de planta baja deben tener perforaciones / punch a distancia establecida por norma IRAM IAS-U 500-206. Siendo la primera a una distancia mayor de 300mm desde los extremos y las intermedias a distancia mayor de 600mm

Las cotas son progresivas respecto del extremo izquierdo de la vista del panel. Las medidas son en milímetros.



Planilla de cortes

Pieza	Perfil	Longitud	Cantidad
Cripple Inferior	PGC 100x0.9	1196 mm	3
Jack	PGC 100x0.9	2448 mm	4
King	PGC 100x0.9	2648 mm	2
Montante	PGC 100x0.9	2648 mm	4
Recorte	PGC 100x0.9	148 mm	4
Recorte	PGU 102x0.9	998 mm	2
Solera Inf.	PGU 102x0.9	2400 mm	1
Solera Sup.	PGU 102x0.9	2400 mm	1
Solera Vano Inf.	PGU 102x0.9	1278 mm	1
Solera Vano Sup.	PGU 102x0.9	1280 mm	1



CLIENTE:

PROYECTO: Vivienda unifamiliar
UBICACION:

SUP. CUB.: m²
SEP. SEMI CUB.: m²

FECHA: 01/28/26
ESCALA: 1 : 20

