



LE  HATHA

*En vous souhaitant la*

**BIENVENUE**

21 CHEMIN VÉZINA, SAINT-MICHEL-DES-SAINTS  
QC, J0K 3B0



*Table des*  
**MATIÈRES**

<i>BIENVENUE</i>	3
<i>CHECK IN / CHECK OUT</i>	5
<i>RÈGLES DE LA MAISON</i>	6-7
<i>SYSTÈME DE SURVEILLANCE</i>	8
<i>SANTÉ ET SÉCURITÉ</i>	9-10
<i>S'Y RENDRE</i>	11
<i>À VOTRE DISPOSITION</i>	12-13-14
<i>FOIRE AUX QUESTIONS</i>	15-16
<i>BON À SAVOIR</i>	17-18
<i>WI-FI</i>	19
<i>À PROPOS DU CHALET</i>	20
<i>CHAMBRES</i>	21
<i>CUISINE</i>	22-23
<i>SALLE DE BAIN / SALON</i>	24-25
<i>SALLE DE JEUX</i>	26
<i>SPOT À FEU / GAZEBO</i>	28-29
<i>POUBELLES ET RECYCLAGE</i>	30
<i>AVANT DE QUITTER</i>	31-32
<i>ACCÈS À LA PLAGE</i>	33
<i>MERCI</i>	34
<i>ENGLISH</i>	35

*un chaleureux*  
**BIENVENUE**

*message de vos hôtes*

Bienvenue au chalet Le Hatha. Nous sommes ravis de vous accueillir et espérons que vous passerez un excellent séjour. Votre confort et votre satisfaction sont nos priorités absolues. N'hésitez donc pas à nous contacter si vous avez besoin de quoi que ce soit pendant votre séjour.

Dans ce livret, vous trouverez toutes les informations essentielles concernant le logement ainsi que des recommandations utiles sur les attractions et services locaux. Des règlements intérieurs aux modalités de départ, en passant par nos suggestions de restaurants et de sites touristiques, ce livret est votre guide pour un séjour sans tracas.

*Audrey, Jonathan et Martin*

DEUX  
CHAMBRES

SALLE DE  
JEUX

LAC  
TAUREAU

# *Échapper au Quotidien*



LE\_HATHA@OUTLOOK.COM

CHALET MODERNE NICHÉ AU COEUR DE LA NATURE À QUELQUES PAS DU LAC TAUREAU. IL COMPREND 2 CHAMBRES, 1 SALLE DE BAIN, UNE CUISINE ENTIÈREMENT ÉQUIPÉE, UN GRAND BALCON ET UN GAZÉBO. IDÉALE POUR CEUX ET CELLES EN QUÊTE DE CONFORT ET D'INTIMITÉ.

*check out &*  
**CHECK IN**



Check in 4pm / Check out 11am

Heures d'arrivée et de départ : Veuillez arriver et vous installer à partir de 16h00, et lorsque le moment est venu de faire vos adieux, assurez-vous de quitter les lieux avant 11h00 afin que nous puissions tout préparer pour les prochains invités !



**21 CHEMIN VÉZINA, SAINT-MICHEL-DES-SAINTS**

# RÈGLEMENTS

## *de la maison*

### Pas d'animaux

Nous vous demandons de ne pas amener d'animaux domestiques afin de garantir un environnement confortable et sans allergènes pour tous les clients. .

### Interdiction de fumer

Pour maintenir une atmosphère fraîche et sans fumée, il est interdit de fumer à l'intérieur de la propriété. Des zones extérieures désignées sont disponibles pour les fumeurs.

### Pas de fêtes

En considération de nos voisins et de l'ambiance paisible, les fêtes bruyantes ne sont pas permises. Merci de contribuer à cet environnement serein.

### Limite de personnes

Un maximum de 6 personnes, dont 4 adultes max sont autorisés pendant le séjour.

### Signaler un dommage

Nous vous prions de nous signaler tous dommages survenus pendant votre séjour, afin que nous puissions y remédier rapidement et maintenir la qualité de notre hébergement..

# RÈGLEMENTS

## *de la maison*

### FEUX

Il est interdit de faire un feu à ciel ouvert. Un endroit est désigné à cet effet.

### Couper des arbres

Veillez respecter la nature. Il est interdit de couper des arbres ou des branches. Nous prenons soins de s'occuper de l'aménagement paysagé.

### Plage

L'accès à la plage privée est autorisé exclusivement à pied. Tout déplacement en véhicule (voiture, VTT, moto, etc.) est interdit.

### Descente de bateaux

Veillez noter qu'une rampe de mise à l'eau se trouve sur le chemin Vézina; toutefois, elle est privée et ne peut être utilisée par les locataires des chalets.

Bonne nouvelle : plusieurs autres rampes de mise à l'eau et services de location d'embarcations sont disponibles à proximité. Consultez la section « À propos de la région » → « Mises à l'eau et location d'embarcations » pour plus de détails

# SYSTÈME

*de surveillance*



Pour assurer la sécurité de nos invités et de la propriété, un système de surveillance extérieur est en place. Les caméras filment uniquement l'entrée principale et le stationnement. tout en respectant pleinement votre intimité à l'intérieur et aux abords du chalet.

# *santé &* SÉCURITIÉ

*Nous nous engageons à veiller à ce que vous restiez en sécurité et en bonne santé.  
Ce que nous faisons pour garantir la sécurité de notre lieu de travail.*



## Toutes les pièces sont nettoyées et désinfectées

Toutes les surfaces ont été désinfectées pour garantir le plus haut niveau de sécurité.



## Détecteur de fumée dans toutes les pièces

Des détecteurs de fumée sont installés dans toutes les pièces pour votre sécurité. Un détecteur de monoxyde de carbone est également installé.



## Extincteur

L'extincteur se trouve dans le garde-manger.

# santé & SÉCURITIÉ



## Trousse de premier soins

Pour vos petits bobos, une trousse de premiers soins est à votre disposition dans le tiroir de la vanité.



## POÊLE - FOUR

Veillez ne rien laisser sur la plaque de cuisson ou dans le four lorsque celui-ci n'est pas utilisé. Veillez vous assurer que les ronds sont bien fermés. Il peut être facile d'accrocher les boutons d'allumage; un système de sécurité est mis à disposition pour éviter tout accident.



## GÉNÉRATRICE

Nous ne pouvons pas être responsable des pannes de courant.

En cas de panne de courant, la génératrice démarrera automatiquement, vous permettant de continuer à profiter de toutes les commodités du chalet sans interruption. Nous vous demandons toutefois de réduire votre consommation d'énergie au minimum afin de préserver le propane et d'assurer une autonomie maximale.



# COMMENT *s'y rendre*



## 21 CHEMIN VÉZINA, SAINT-MICHEL-DES-SAINTS

Vous devez vous rendre sur la 131 nord et suivre celle-ci jusqu'à la toute fin. Au bout de celle-ci, un stop. Vous tournez à droite sur chemin de St-Ignace. Le chemin Vézina se trouve à moins de 1 km à votre gauche.

### IMPORTANT

« Pour un séjour sans tracas, nous vous conseillons fortement un véhicule adapté aux intempéries : le chemin Vézina peut être boueux au printemps (dégel) et glissant en hiver. »



# À VOTRE *disposition*



## **BORNE**

Vous pourrez recharger facilement votre véhicule électrique grâce à la borne mise à votre disposition.



## **FOYER**

Au centre du chalet, un foyer au propane réchauffe non seulement l'air, mais aussi les âmes, invitant à la quiétude, aux rires partagés et aux longues soirées réconfortantes. Le propane pour le foyer est fourni afin que vous puissiez en profiter pleinement. Merci d'en faire un usage respectueux et de vous assurer qu'il soit complètement fermé lorsqu'il n'est pas utilisé.

Une utilisation excessive ou anormale pourrait entraîner des frais additionnels.



## COMMUNÉMENT APPELÉ: SPOT À FEU

Le chalet offre un bel espace extérieur agrémenté d'un foyer et de bois à disposition, idéal pour des soirées conviviales en plein air.

Le bois pour le foyer extérieur est inclus avec votre séjour. Nous vous demandons simplement d'en faire un usage raisonnable afin que tous les voyageurs puissent en profiter.

\*\*\*Un endroit précis est prévu pour vous approvisionner en bois — merci de vous y référer.



## YOGA

Le chalet s'ouvre sur une vaste galerie surplombant la forêt, un lieu paisible et inspirant, idéal pour s'étirer, respirer et pratiquer le yoga en harmonie avec la nature.

Apportez vos tapis!

6

BBQ

## BBQ

Un BBQ est disponible pour agrémenter vos repas à l'extérieur. Par souci de sécurité, nous vous remercions de ne pas le déplacer. Veuillez vous assurer de bien éteindre les bruleurs et la bonbonne après chaque usage.

Par respect pour les suivants, merci de nettoyer le BBQ après chaque utilisation .

7

GAZÉBO

## GAZÉBO

Un gazébo attenant au chalet offre un espace repas extérieur agréable, protégé des insectes pour profiter pleinement de vos soirées.

8

PLAGE

## PLAGE

À quelques pas du chalet, une petite plage tranquille vous attend . Merci de garder les lieux propres et paisibles — les rassemblements bruyants ne sont pas permis par respect pour le voisinage.

# Proire aux questions

# QUESTIONS

1

QUESTIONS

## Comment puis-je m'enregistrer ?

Pour l'enregistrement, veuillez vous référer aux instructions d'enregistrement fournies dans le message de confirmation de la réservation, qui comprendra des détails sur la récupération des clés, les procédures d'auto-enregistrement ou les informations de contact.

2

QUESTIONS

## Quels sont les équipements fournis dans l'Airbnb ?

Le Hatha propose une série d'équipements, notamment une cuisine entièrement équipée, Machine Nespresso Vertuo\* , cafetière avec café filtre, poêle à fondue Fondussimo, Chaise haute, linge de maison et des serviettes, articles de toilette essentiels (séchoir, savon, shampooing et revitalisant), un accès au Wi-Fi et Netflix. \*Capsules non incluses

3

QUESTIONS

## Y a-t-il un stationnement disponible à la propriété ?

Oui, le stationnement est disponible à la propriété. Une borne de recharge pour les voitures électriques est à votre disposition.

4

QUESTIONS

## Quelles sont les activités à proximité ?

Dans le document, se trouve une section dans laquelle vous trouverez certaines activités qu'offre la région et les bonnes adresses. Nous vous recommandons aussi de faire vos propres recherches à l'avance afin de mieux planifier vos vacances.

5

QUESTIONS

## Les animaux sont-ils permis ?

Pour des raisons d'hygiène et d'allergies, nous ne pouvons malheureusement pas accueillir les animaux. Merci de votre compréhension.

6

QUESTIONS

## Puis-je recevoir de la visite ?

Le chalet est conçu pour accueillir confortablement 6 personnes dont un maximum de 4 adultes. En autant que cette limite est respectée. Nous vous remercions de noter que, même pour une visite d'une journée, aucune personne supplémentaire ne peut être accueillie sur place.

3

QUESTIONS

## Nombre de lits disponibles ?

Le chalet dispose de 2 chambres équipées chacune d'un lit queen. Dans le salon, un sofa-lit avec matelas intégré peut accueillir 2 personnes.

4

QUESTIONS

## Comment puis-je contacter l'hôte en cas d'urgence ?

En cas d'urgence ou si vous avez des questions pendant votre séjour, vous pouvez facilement joindre l'hôte en utilisant les coordonnées fournies dans la confirmation de réservation.

*bon à*  
**SAVOIR**

1

BON À SAVOIR

## FEUX EXTÉRIEURS

Pour rendre vos soirées encore plus agréables, du bois est fourni sur place. Veuillez respecter une quantité raisonnable.

Pour la sécurité de tous, les feux à ciel ouvert sont strictement interdits.

2

BON À SAVOIR

## RÉSEAU INTERNET & CELLULAIRE

Le réseau cellulaire est faible dans le secteur, mais pas d'inquiétude : le Wi-Fi est accessible et vous permet de passer des appels en activant la fonction d'appels Wi-Fi sur votre téléphone avant de venir. Nous ne pouvons toutefois pas être responsables des pannes de courant. Une génératrice est installée sur place pour assurer le confort en cas de coupure.

3

BON À SAVOIR

## DÉNEIGEMENT

Notre stationnement est pris en charge par une compagnie de déneigement afin de vous assurer un bel accueil. Comme Lanaudière est une région généreuse en neige, il se peut qu'à votre arrivée ou à votre départ, un petit coup de pelle soit nécessaire. Pas d'inquiétude, des pelles sont à votre disposition pour vous aider. Merci de votre compréhension et bon séjour parmi nous!

4

BON À SAVOIR

## GÉNÉRATRICE

Nous ne pouvons pas être responsable des pannes de courant. Une génératrice est installée sur place pour assurer le confort en cas de coupure.

Si la génératrice démarre, merci de l'éteindre pour la nuit. Cela permet de limiter la consommation de propane et d'assurer un environnement sans bruit pour tous.

---

# WI-FI

Nom du réseau

Le\_hatha

Mot de passe

Soleil2025

---



# À PROPOS

## *du chalet*

Le Hatha symbolise l'équilibre entre le soleil et la lune, le yin et le yang, la force et la douceur.

Niché au cœur de la forêt, un véritable havre de paix où le confort rencontre la nature. Ici, tout est pensé pour décrocher du quotidien et vivre une expérience chaleureuse, relaxante et mémorable.

Vous serez charmés par son architecture contemporaine, ses grandes fenêtres laissant entrer une lumière naturelle abondante et sa vue imprenable sur la nature environnante. Le Hatha offre une ambiance à la fois élégante et conviviale, idéale pour un séjour en couple, en famille ou entre amis.

Les passionnés de yoga apprécieront particulièrement le vaste balcon, parfait pour un moment de méditation ou pour simplement respirer au rythme de la forêt. Entouré d'une nature généreuse, le chalet invite à la découverte : randonnée, observation de la faune ou simple détente, chacun y trouve son équilibre. En prenant le temps de regarder autour, vous croiserez peut-être quelques visiteurs — écureuils, lièvres, oiseaux... et souvent des chevreuils, paisiblement installés tout près.

Malgré son environnement paisible, Le Hatha bénéficie d'un emplacement privilégié, à proximité des attractions et commodités locales, vous offrant un accès facile à tout ce dont vous avez besoin.

# CHAMBRES

## *informations*

*Nous nous engageons à faire en sorte que vous passiez un séjour confortable.*

*Tous les draps, couvertures et taies d'oreillés sont soigneusement lavés*

Le chalet comporte 2 chambres avec lit queen.

Chaque chambre est dotée d'un téléviseur & d'un accès Netflix, d'un garde-robe et d'une table de chevet.



# CUISINE

## *informations*

*Parce qu'ici, chaque moment se savoure pleinement, la cuisine a été pensée pour rassembler. Vous y trouverez tout le nécessaire pour cuisiner comme à la maison – vaisselle complète, chaudron Fondussimo pour vos soupers réconfortants, et une machine Nespresso pour accompagner vos matins en douceur.*

### Machine à café

Commencez vos matinées du bon pied grâce à la machine à café NESPRESSO VERTUO. Apportez vos capsules et préparez votre tasse de café préférée. Une machine à café instant est aussi à votre disposition.

### Lave- Vaisselle

Dites adieu à la corvée de vaisselle à la main : notre lave-vaisselle moderne facilite le nettoyage, ce qui vous laisse plus de temps pour vous détendre et profiter de votre séjour. Savon à vaisselle et linge de vaisselle fournis.

### Bouilloire

Bouilloire électrique à votre disposition pour vos boissons chaudes.





## Chaise Haute

Pour le confort des petits, une chaise haute est disponible.

## Poêle à Fondue

Nous sommes ravis de vous offrir un chaudron Fondussimo, parfait pour partager un repas fondu en famille ou entre amis. Merci de penser à bien le nettoyer après chaque utilisation, pour que les prochains locataires puissent en profiter aussi.

## Grille-Pain & Micro-Onde

Pour vos petites pauses gourmandes, un grille-pain et un four micro-ondes sont à votre disposition, prêts à vous simplifier la vie.

## Vaisselle et couverts

Le chalet est équipé de tout le nécessaire pour votre confort : vaisselle complète, verres, tasses et coupes, ainsi qu'une gamme d'ustensiles de cuisine et de chaudrons. Vous trouverez également les essentiels tels que le sel, le poivre, le papier d'aluminium, le papier parchemin pour faciliter vos repas.

# SALLE DE BAIN

## *informations*

*Une salle de bain lumineuse au design moderne, rehaussée de touches de bois et de détails soignés.*



### Articles de toilette

— 1 —

Voyagez léger et sans souci, car nous vous offrons des articles de toilette gratuits, notamment du shampooing, de l'après-shampooing et du gel douche, pour que vous puissiez vous rafraîchir dès votre arrivée.

### Sèche-cheveux

— 2 —

Dites adieu aux bagages encombrants : rassurez-vous, un sèche-cheveux est fourni dans la salle de bains, ce qui vous permet d'économiser de l'espace dans vos bagages.

### Serviettes

— 3 —

Nous fournissons des serviettes moelleuses et de haute qualité pour votre confort, garantissant une expérience douillette et choyée pendant votre séjour. 1 par personne.

### Laveuse / Sécheuse

— 4 —

Faites des valises légères et gardez vos vêtements frais tout au long de votre séjour grâce à la commodité d'un lave-linge, qui vous permet de faire la lessive facilement. Savon à votre disposition

### Douche

— 5 —

La salle de bain est équipée d'une grande douche vitrée



# SALON

## *informations*

Le salon offre un espace accueillant pour se détendre et se relaxer. Enfoncez-vous dans le canapé et profitez de la compagnie de vos proches ou laissez-vous tenter par une soirée cinéma télévision à écran plat. La lumière naturelle traverse les fenêtres, laissant voir toute la nature qui vous entoure. Un magnifique foyer au centre de celui-ci afin de créer une ambiance romantique et chaleureuse.

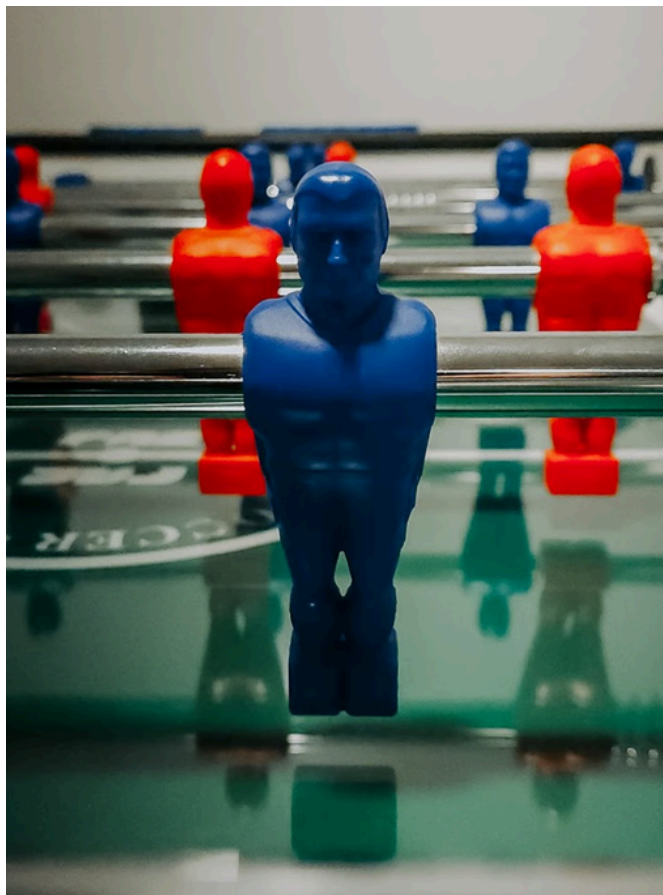
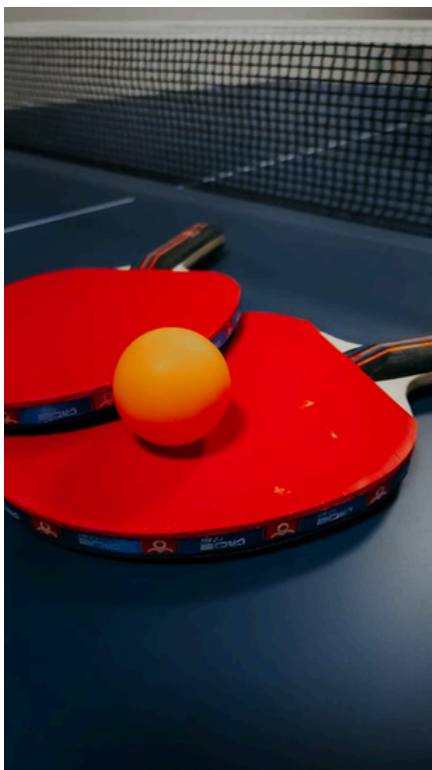
Le canapé convertible peut s'ouvrir pour former un lit confortable, parfait pour accueillir les enfants si nécessaire.

# SALLE DE JEUX

## *informations*

Le garage a été entièrement transformé en salle de jeux pour le plaisir de tous.

Vous y trouverez une table de ping-pong, un baby-foot, un jeu de fléchettes, ainsi qu'un coin détente avec sofa et télévision. Que ce soit pour des parties animées, un petit défi amical ou simplement relaxer en fin de soirée, cet espace est idéal pour prolonger le plaisir et créer de beaux souvenirs en famille ou entre amis.





*guide*  
DE L'HABITATION

## TV et Netflix

Détendez-vous et profitez de vos émissions et films préférés sur la grande télévision à écran plat, qui vous offre des options de divertissement pour une soirée confortable.

1  
GUIDE DE LA MAISON

## Climatisation

Le système de climatisation permet de rester au frais et à l'aise pendant les mois les plus chauds, ce qui garantit une évocation rafraîchissante de la chaleur.

2  
GUIDE DE LA MAISON

## FOYER

Au centre du chalet, un foyer au propane réchauffe non seulement l'air, mais aussi les âmes, invitant à la quiétude, aux rires partagés et aux longues soirées réconfortantes.

3  
GUIDE DE LA MAISON

## Chauffage

Quelle que soit la saison, restez bien au chaud grâce au système de chauffage efficace, qui crée une atmosphère douillette et accueillante pour votre plus grand confort.

4  
GUIDE DE LA MAISON

# GAZEBO

## *informations*

Profitez pleinement de vos soirées dans le gazebo attenant au chalet, un espace extérieur couvert et entièrement protégé par des moustiquaires, parfait pour relaxer en toute tranquillité. Que ce soit pour partager un bon repas, jouer à un jeu de société ou simplement discuter à la lueur des chandelles, ce coin repas vous offre confort et tranquillité, à l'abri des insectes. Parfaitement intégré à l'environnement naturel, il permet de savourer l'air frais tout en étant protégé des caprices de la météo. En couple, en famille ou entre amis, ce lieu devient rapidement un incontournable de vos soirées au chalet, propice aux moments de détente, de rires et de complicité.



# “SPOT À FEU”

*informations*



Installez-vous confortablement autour du foyer extérieur, laissez la chaleur des flammes vous envelopper et profitez de moments simples, mais mémorables. Que ce soit pour faire griller des guimauves, partager des histoires ou simplement admirer le ciel étoilé, cet espace invite à la détente et à la convivialité. Le bois est fourni sur place, vous n’avez qu’à allumer le feu et vous laisser porter par l’ambiance chaleureuse. Un lieu parfait pour créer de beaux souvenirs, en famille ou entre amis.

Le bois est offert pour agrémenter vos soirées en toute simplicité. Un petit rappel : une utilisation raisonnable permet à chacun d’en profiter pleinement.

\*\*\* Un seul endroit est prévu pour prendre le bois.



# POUBELLES

## *et recyclage*

### Poubelles

#### 1

Jetez vos déchets ordinaires de manière responsable dans la poubelle prévue à cet effet, afin de garantir un espace de vie propre et bien rangé. Celle-ci est située dans l'armoire de cuisine, à côté de l'évier.

### Recyclage

#### 2

Aidez-nous à réduire notre empreinte écologique en utilisant la poubelle de recyclage désignée pour séparer les articles recyclables tels que le papier, le plastique et le verre.

### OÙ JETER LES DÉCHETS

Si vous avez besoin de disposer de vos ordures, les poubelles extérieures sont situées à l'entrée du chemin Vézina. Si vous avez seulement utilisé 1 sac, vous pouvez le laisser dans la poubelle et l'équipe d'entretien s'occupera d'en disposer.

\*\*\*Merci de ne pas laisser de déchets à l'extérieur. Les animaux curieux pourraient ouvrir les sacs et causer des dégâts !

# AVANT *de quitter*

1

AVANT DE QUITTER

## Linge de maison

Avant de quitter, veillez à retirer les draps utilisés et les serviettes, et les placer au sol dans la salle de bain.

2

AVANT DE QUITTER

## Vaisselle

Merci de bien vouloir nettoyer la vaisselle non compatible avec le lave-vaisselle manuellement et de la remettre à l'endroit prévu. Pour les autres articles, veuillez les mettre au lave-vaisselle et le partir avec le savon fourni.

3

AVANT DE QUITTER

## Articles et équipements fournis

Avant votre départ, nous vous invitons à replacer les effets fournis à leur endroit d'origine, afin que les prochains invités puissent en profiter pleinement à leur tour.

Il arrive parfois, sans le vouloir, qu'un objet se glisse dans les bagages — un petit coup d'œil avant de partir est toujours bienvenu. Merci pour votre attention et votre délicatesse !

4

AVANT DE QUITTER

## Vos articles personnels

N'oubliez rien! Avant de partir, prenez un moment pour vérifier que vous n'avez rien oublié dans les tiroirs ou les rangements, et pensez à vider le réfrigérateur de vos aliments. Merci de laisser les lieux en bon ordre.

5

AVANT DE QUITTER

## BBQ

Veillez vous assurer avoir fermé les bruleurs et la bonbonne.

Brosser les grilles. Vider les résidus de cuisson

Laisser le BBQ dans un état propre et acceptable

À défaut, des frais de nettoyage supplémentaires pourraient être appliqués.

6

AVANT DE QUITTER

## Lumières

N'oubliez pas d'éteindre les lumières avant de partir.

7

AVANT DE QUITTER

## Portes et fenêtres

Fermez et sécurisez toutes les portes pour assurer la sécurité de la propriété. Fermez toutes les fenêtres.

8

AVANT DE QUITTER

## Foyer

Assurez-vous de bien éteindre le foyer avant de quitter.

9

AVANT DE QUITTER

## Clefs

Veillez suivre les instructions de vos hôtes pour terminer le processus de départ en utilisant le code de sécurité pour verrouiller la porte.

Si vous avez utilisé les clefs dans la boîte à clefs, veuillez les remettre en place dans celle-ci.

# PLAGE

*accès*

À quelques pas du chalet, une petite plage paisible vous attend. Merci de préserver la propreté et le calme des lieux ; les rassemblements bruyants sont interdits par respect pour le voisinage.

L'accès à la plage privée se fait uniquement à pied. Tout véhicule motorisé (voitures, quads, motos, etc.) est interdit.

\*La superficie de la plage peut varier en fonction de la hauteur de l'eau.



SUIVEZ-NOUS SUR INSTAGRAM  
FOLLOW US ON INSTAGRAM



**MERCI**  
de votre visite

*Au plaisir de vous revoir !*

**THANK YOU**  
for your visit

*Looking forward to seeing you again*

LE\_HATHA





LE  HATHA

WELCOME

21 CHEMIN VÉZINA, SAINT-MICHEL-DES-SAINTS  
QC, J0K 3B0



*Table of*  
**CONTENTS**

<i>WELCOME</i>	37
<i>CHECK IN / CHECK OUT</i>	39
<i>HOUSE RULES</i>	40-41
<i>MONITORING SYSTEM</i>	42
<i>HEALTH AND SAFETY</i>	43-44
<i>GETTING THERE</i>	45
<i>AMENITIES</i>	46-47-48
<i>FREQUENTLY ASKED QUESTIONS</i>	49-50
<i>GOOD TO KNOW</i>	51-52
<i>WI-FI</i>	53
<i>ABOUT THE CHALET</i>	54
<i>BEDROOMS</i>	55
<i>KITCHEN</i>	56-57
<i>BATHROOM / LIVING ROOM</i>	59-60
<i>GAMING ROOM</i>	60
<i>FIRE SPOT / GAZEBO</i>	62-63
<i>TRASH AND RECYCLING</i>	64
<i>BEFORE YOU LEAVE</i>	65-65
<i>HOW TO GET TO THE BEACH</i>	67
<i>THANK YOU</i>	68-69

*a warm*  
**WELCOME**

*message from your hosts*

Welcome to Chalet Le Hatha. We are delighted to have you and hope you will have a wonderful stay. Your comfort and satisfaction are our top priorities, so please don't hesitate to reach out if there is anything you need during your visit.

In this booklet, you will find all the essential information about the accommodation, as well as useful recommendations on local attractions and services. From house rules to check-out procedures, along with our restaurant and sightseeing suggestions, this booklet is your guide to a hassle-free stay.

*Audrey, Jonathan et Martin*

*check out &*  
**CHECK IN**



Check in 4pm / Check out 11am

Arrival and departure times: Please arrive and settle in from 4:00 PM, and when it's time to say goodbye, please make sure to leave the premises before 11:00 AM so we can prepare everything for the next guests!



21 CHEMIN VÉZINA, SAINT-MICHEL-DES-SAINTS

# *house* ROOLS

## No pets

We kindly ask that you refrain from bringing pets to ensure a comfortable and allergen-free environment for all guests.

## No smoking

To maintain a fresh, smoke-free atmosphere, smoking is prohibited inside the property. Designated outdoor smoking areas are available.

## No parties

Out of consideration for our neighbors and to maintain a peaceful atmosphere, noisy parties are not permitted. Thank you for helping to preserve this serene environment.

## Limit of people

A maximum of 6 people, including a maximum of 4 adults, are allowed during the stay.

## Report damage

Please report any damage that occurs during your stay so that we can repair it quickly and maintain the quality of our accommodation.

# *house* ROOLS

## Fire

It is forbidden to light an open fire. A designated area is available for this purpose.

## Cut down trees

Please respect nature. Cutting down trees or branches is prohibited. We take care of the landscaping.

## Beach

Access to the private beach is permitted on foot only. All motorized vehicles (cars, ATVs, motorcycles, etc.) are prohibited.

## Boat Launching

Please note that a boat launch is located on Vézina Road; however, it is private and cannot be used by cottage guests.

Good news: several other boat launch options and boat rentals are available nearby. See the "About the Area" → "LAUNCHING & RENTALS" section for complete details.

# SECURITY

*cameras*



To ensure the safety of our guests and the property, an outdoor surveillance system is in place. The cameras only film the main entrance and the parking area, while fully respecting your privacy inside and around the chalet.

# health & SAFETY

*We are committed to ensuring your safety and well-being.  
This is what we are doing to guarantee a safe workplace.*



## All rooms are cleaned and disinfected.

All surfaces have been disinfected to ensure the highest level of safety.



## Fire alarms in all rooms

Fire alarms are installed in all rooms for your safety. A carbon monoxide detector is also installed.



## Extinguisher

The fire extinguisher is located in the pantry.

# health & SAFETY



## FIRST AID KIT

For minor injuries, a first aid kit is available in the vanity drawer.



## STOVE - OVEN

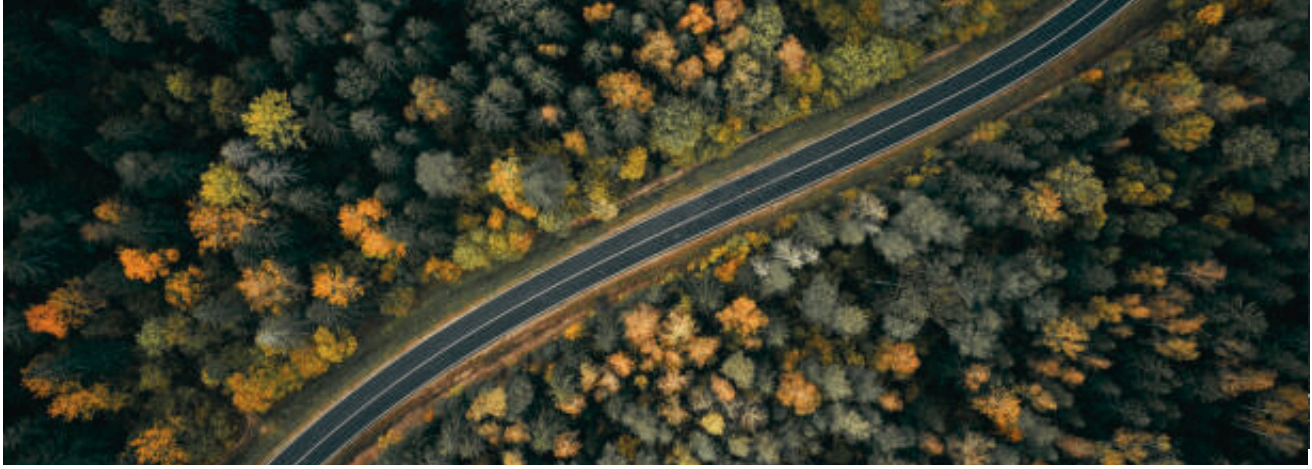
Please do not leave anything on the hob or in the oven when it is not in use. Please ensure that the burners are securely closed. The ignition knobs can be easily snagged; a safety system is in place to prevent accidents.



## GENERATOR

We cannot be held responsible for power outages.

In the event of a power outage, the generator will start automatically, allowing you to continue enjoying all of the chalet's amenities without interruption. We do ask, however, that you reduce your energy consumption to a minimum in order to preserve the propane and ensure maximum autonomy.



# HOW *to get there*



21 CHEMIN VÉZINA, SAINT-MICHEL-DES-SAINTS

You must take 131 North and follow it to the very end. At the end of the highway, you will see a stop sign. Turn right onto Chemin de St-Ignace. Chemin Vézina is less than 1 km ahead on your left.

## IMPORTANT

"For a hassle-free trip, we strongly recommend a vehicle suitable for all weather conditions: Chemin Vézina can be muddy in the spring (thaw) and slippery in the winter."



# AMENITIES



## CHARGING STATION

You can easily recharge your electric vehicle using the charging station provided.



## PROPANE FIREPLACE

At the center of the chalet, a propane fireplace warms not only the air, but also souls, inviting tranquility, shared laughter and long, comforting evenings.

Excessive or abnormal use may result in additional charges.



## COMMONLY CALLED: FIRE SPOT

The chalet offers a lovely outdoor space complete with a fire pit and firewood, perfect for cozy evenings outdoors.

Firewood for the outdoor fire pit is included with your stay. We simply ask that you use it responsibly so that all guests can enjoy it. \*\*\*A designated area is available for replenishing your firewood supply—please refer to it.



## YOGA

The chalet opens onto a spacious gallery overlooking the forest, a peaceful and inspiring place, ideal for stretching, breathing, and practicing yoga in harmony with nature. Bring your mats!

6

BBQ

## BBQ

A BBQ is available to enhance your outdoor meals. For safety reasons, we ask that you do not move it. Please make sure to turn off the burners and the gas tank after each use. Out of consideration for others, please clean the BBQ after each use.

7

GAZEBO

## GAZEBO

A gazebo attached to the chalet provides a pleasant outdoor dining area, protected from insects so you can fully enjoy your evenings.

8

BEACH

## BEACH

Just a few steps from the cabin, a small, peaceful beach awaits you. Please keep the area clean and quiet — noisy gatherings are not allowed out of respect for the neighbors.

# Frequently Asked QUESTIONS

1

QUESTIONS

## How can I register?

For check-in,, please refer to the check-in instructions provided in the booking confirmation message, which will include details on key collection, self-check-in procedures, or contact information.

2

QUESTIONS

## What amenities are provided?

Le Hatha offers a range of amenities, including a fully equipped kitchen, Nespresso Vertuo machine\*, coffee maker with filter coffee, Fondussimo fondue pot, high chair, linens and towels, essential toiletries (hair dryer, soap, shampoo, and conditioner), Wi-Fi access, and Netflix. \*Capsules not included

3

QUESTIONS

## Is there parking available on the property?

Yes, parking is available on the property. An electric vehicle charging station is also available.

4

QUESTIONS

## What activities are available nearby?

The document includes a section with some activities the region offers and recommended places to stay. We also suggest doing your own research beforehand to better plan your vacation.

## Are pets allowed?

5

QUESTIONS

For hygiene and allergy reasons, we unfortunately cannot accommodate animals. Thank you for your understanding.

## Can I have visitors?

6

QUESTIONS

The chalet is designed to comfortably accommodate 6 people, with a maximum of 4 adults. This limit is respected. Please note that no additional guests can be accommodated, even for a day visit.

## Number of beds available?

3

QUESTIONS

The chalet has two bedrooms, each with a queen-size bed. In the living room, a sofa bed with a built-in mattress can accommodate two people.

## How can I contact the host in case of an emergency?

4

QUESTIONS

In case of emergency or if you have any questions during your stay, you can easily contact the host using the contact details provided in the Airbnb booking confirmation or by sending them a message through the Airbnb platform.

# *good to* KNOW

1

BON À SAVOIR

## OUTDOOR FIRE

To make your evenings even more enjoyable, firewood is provided on site. Please use a reasonable amount.

For everyone's safety, open fires are strictly prohibited.

An outdoor fire pit is available for your use.

2

BON À SAVOIR

## INTERNET & CELLULAR NETWORK

Cell phone coverage is weak in the area, but don't worry: Wi-Fi is available and you can make calls by activating the Wi-Fi calling feature on your phone before you arrive. However, we cannot be held responsible for power outages. A generator is installed on-site to ensure a comfortable working environment in case of a power cut.

3

BON À SAVOIR

## WINTER / SNOW REMOVAL

Our parking lot is serviced by a snow removal company to ensure a pleasant welcome. As Lanaudière is a region known for its abundant snowfall, you may need to do a little shoveling upon arrival or departure. Don't worry, shovels are available to help you. Thank you for your understanding and enjoy your stay with us!

4

BON À SAVOIR

## GENERATOR

We cannot be held responsible for power outages. A generator is installed on site to ensure comfort in the event of a power cut.

If the generator starts up, please turn it off for the night. This helps to limit propane consumption and ensure a quiet environment for everyone.

---

# WI-FI

Network Name

Le\_hatha

Password

Soleil2025

---



# ABOUT THE *the chalet*

Hatha symbolizes the balance between the sun and the moon, yin and yang, strength and gentleness.

Nestled in the heart of the forest, a true haven of peace where comfort meets nature. Here, everything is designed to escape everyday life and enjoy a warm, relaxing, and memorable experience. You will be charmed by its contemporary architecture, large windows allowing plenty of natural light, and breathtaking views of the surrounding nature. The Hatha offers an atmosphere that is both elegant and welcoming, ideal for a stay with a partner, family, or friends.

Yoga lovers will particularly enjoy the spacious balcony, perfect for a moment of meditation or simply breathing in the rhythm of the forest. Surrounded by abundant nature, the chalet invites exploration: hiking, wildlife watching, or simply relaxing—everyone finds their balance here. By taking the time to look around, you may even spot a few visitors—squirrels, hares, birds... and often deer, peacefully settled nearby.

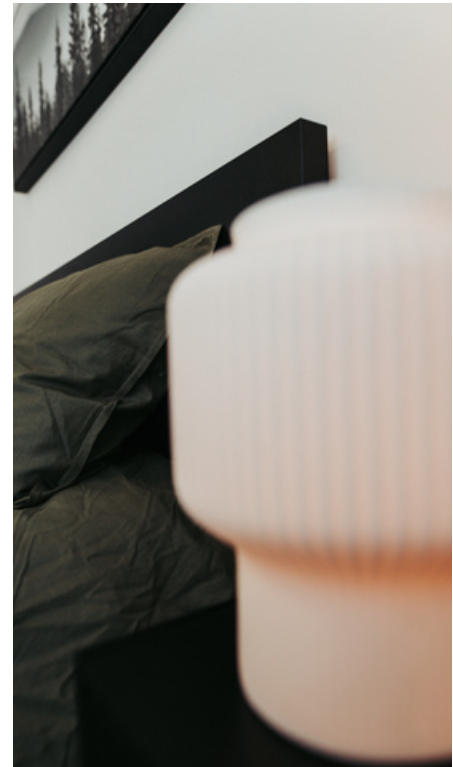
Despite its peaceful setting, Le Hatha enjoys a prime location, close to local attractions and amenities, giving you easy access to everything you need.

# BEDROOMS

*informations*

*We are committed to ensuring that you have a comfortable stay. All sheets, blankets, and pillowcases are carefully washed.*

The chalet has 2 bedrooms with queen beds. Each bedroom is equipped with a TV and Netflix access, a wardrobe, and a bedside table.



# KITCHEN

## *informations*

*Because here, every moment is to be savored, the kitchen has been designed to bring people together. You will find everything you need to cook just like at home – complete dishes, a Fondussimo pot for your comforting dinners, and a Nespresso machine to accompany your gentle mornings.*

---

### Coffee machine

---

Start your mornings off right with the VERTUO NESPRESSO coffee machine. Bring your capsules and make your favorite cup of coffee. An instant coffee machine is also available for your use.

---

### Dishwasher

---

Say goodbye to the chore of hand washing dishes: our modern dishwasher makes cleaning easy, giving you more time to relax and enjoy your stay.

Dish soap and dish towels provided.

---

### Kettle

---

An electric kettle is available for your hot drinks.





---

## High Chair

---

For the comfort of little ones, a high chair is available.

---

## Fondue Pot

---

We are delighted to offer you a Fondussimo fondue pot, perfect for sharing a fondue meal with family or friends. Please remember to clean it thoroughly after each use, so that the next guests can enjoy it as well.

---

## Toaster & Microwave

---

For your little gourmet breaks, a toaster and a microwave are available for you, ready to make your life easier.

---

## Dishes and cutlery

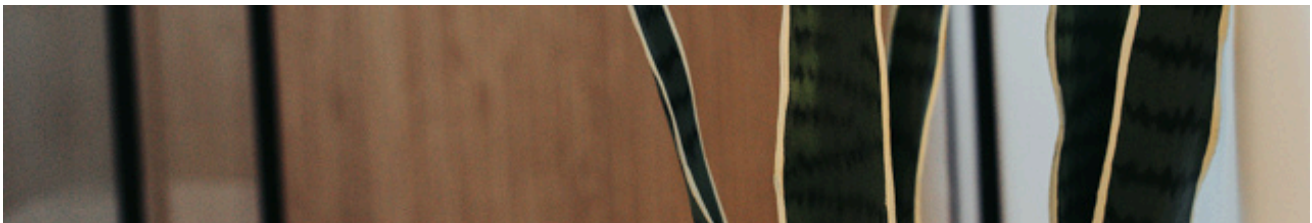
---

The chalet is equipped with all the essentials for your comfort: complete dishware, glasses, cups, and bowls, as well as a range of kitchen utensils. You will also find essentials such as salt, pepper, aluminum foil, parchment paper to make your meals easier.

# BATHROOM

## *informations*

*A bright bathroom with a modern design, enhanced with touches of wood and carefully crafted details.*



### Toiletries

— 1 —

Travel light and worry-free, as we offer complimentary toiletries, including shampoo, conditioner, and shower gel, so you can freshen up as soon as you arrive.

### Hair dryer

— 2 —

Say goodbye to bulky luggage: rest assured, a hairdryer is provided in the bathroom, allowing you to save space in your bags.

### Towels

— 3 —

We provide plush, high-quality towels for your comfort, ensuring a cozy and pampered experience during your stay. 1 per person.

### Washer / Dryer

— 4 —

Keep your clothes fresh throughout your stay with the convenience of a washing machine, which allows you to do laundry easily. Soap is provided.

### Shower

— 5 —

The bathroom is equipped with a large glass shower



# LIVING ROOM

## *informations*

The living room offers a welcoming space to unwind and relax. Sink into the sofa and enjoy the company of your loved ones, or treat yourself to a flat-screen movie night. Natural light streams through the windows, showcasing the surrounding nature. A beautiful fireplace in the center creates a romantic and cozy atmosphere.

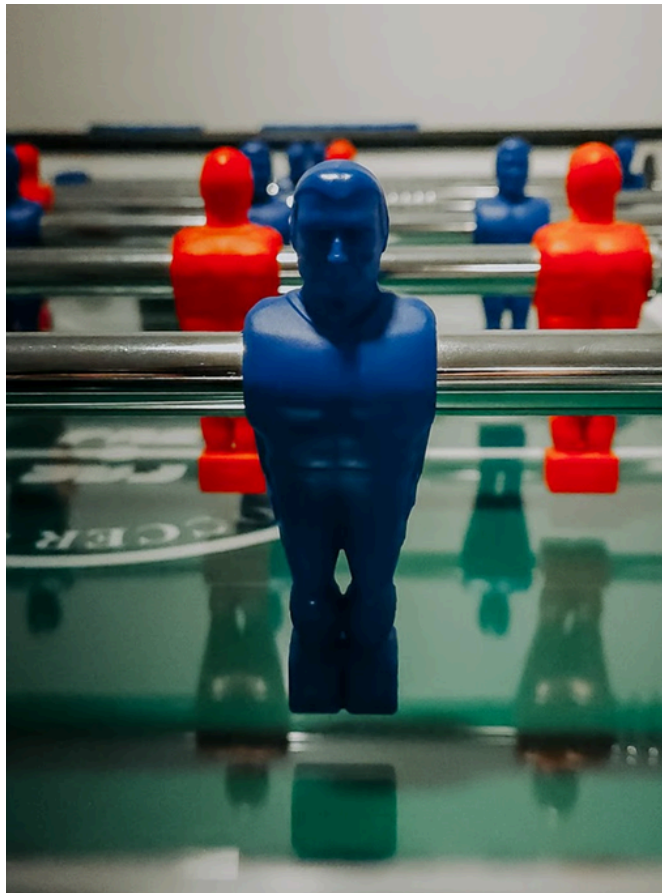
The sofa bed can be opened to form a comfortable bed, perfect for accommodating children if needed.

# GAME ROOM

*informations*

The garage has been completely transformed into a fun-filled games room for everyone to enjoy.

You'll find a ping-pong table, foosball, darts, and a relaxation area with a sofa and TV. Whether you're looking for lively games, a friendly challenge, or just a place to relax at the end of the evening, this space is ideal for extending the fun and creating wonderful memories with family and friends.





*guide*  
DE L'HABITATION

## TV et Netflix

Relax and enjoy your favorite shows and movies on the large flat-screen TV, which offers you entertainment options for a cozy evening.

1  
HOUSE GUIDE

## Air conditioning

The air conditioning system allows you to stay cool and comfortable during the hottest months, providing a refreshing escape from the heat.

2  
HOUSE GUIDE

## FIREPLACE

In the center of the cabin, a propane fireplace warms not only the air but also the soul, inviting tranquility, shared laughter, and long, comforting evenings.

3  
HOUSE GUIDE

## Heating

No matter the season, stay warm thanks to the efficient heating system, which creates a cozy and welcoming atmosphere for your utmost comfort.

4  
HOUSE GUIDE

# GAZEBO

*informations*

Enjoy your evenings to the fullest in the gazebo adjoining the chalet, an outdoor space covered and fully protected by mosquito nets, perfect for relaxing in complete tranquility. Whether you're sharing a good meal, playing a board game, or just chatting by candlelight, this dining area offers comfort and tranquility, away from bugs. Perfectly integrated into the natural surroundings, it allows you to enjoy the fresh air while being protected from the whims of the weather. Whether as a couple, with family, or with friends, this spot quickly becomes a must for your chalet evenings, ideal for moments of relaxation, laughter, and connection.



# OUTDOOR FIREPLACE

*informations*



Make yourself comfortable around the outdoor fireplace, let the warmth of the flames wrap around you, and enjoy simple yet memorable moments. Whether it's roasting marshmallows, sharing stories, or simply gazing at the starry sky, this space invites relaxation and togetherness. Firewood is provided on-site; all you have to do is light the fire and let yourself be carried away by the cozy atmosphere. A perfect place to create beautiful memories, with family or friends.

The firewood is provided to enjoy your evenings in a simple way. A little reminder: using it responsibly allows everyone to fully enjoy it. \*\*\* There is only one place designated for taking the firewood.



# GARBAGE

## *and recycling*

### garbage

#### 1

Dispose of your regular waste responsibly in the designated bin to ensure a clean and tidy living space. It is located in the kitchen cabinet next to the sink.

### Recycling

#### 2

Help us reduce our ecological footprint by using the designated recycling bin to separate recyclable items such as paper, plastic, and glass.

### WHERE TO THROW THE GARBAGE

If you need to dispose of your trash, the outdoor bins are located at the entrance of Vézina Road. If you have only used one bag, you can leave it in the bin and the maintenance team will take care of disposing of it.

\*\*\*Please do not leave any rubbish outside. Curious animals might open the bags and cause damage!

# BEFORE

*leaving*

1

BEFORE LEAVING

## Home linen

Before leaving the Airbnb, be sure to remove the used sheets and towels and place them on the floor in the bathroom.

2

BEFORE LEAVING

## Dishes

Please manually wash the dishes that are not dishwasher safe and put them back in the designated place. For the rest, put them in the dishwasher and run it using the provided detergent.

3

BEFORE LEAVING

## Supplied articles and equipment

Before you leave, we invite you to return the provided items to their original place so that the next guests can enjoy them fully in turn. Sometimes, without meaning to, an item can end up in your luggage — a quick check before leaving is always appreciated. Thank you for your attention and thoughtfulness!

4

AVANT DE QUITTER

## BBQ

Please ensure you have turned off the burners and the gas..

Brush the grates.

Empty any cooking residue.

Leave the BBQ in a clean condition.

Otherwise, additional cleaning fees may apply.

5

BEFORE LEAVING

## Lights

Don't forget to turn off the lights before leaving.

6

BEFORE LEAVING

## Doors and windows

Close and secure all doors to ensure the safety of the property. Close all windows.

7

BEFORE LEAVING

## Heating

Please set the temperature back to 17 degrees Celsius

8

BEFORE LEAVING

## Keys

Please follow your hosts' instructions to complete the check-out process using the security code to lock the door.

If you have used the keys in the key box, please put them back in it.

# BEACH

## *access*

Just a few steps from the cabin, a small, peaceful beach awaits you. Please keep the area clean and quiet — noisy gatherings are not allowed out of respect for the neighbors.

Access to the private beach is permitted on foot only. All motorized vehicles (cars, ATVs, motorcycles, etc.) are prohibited.

\*The beach area may vary depending on the water level.



---

*Don't forget to leave your*

**COMMENTS**

*booking platform*

---

SUIVEZ-NOUS SUR INSTAGRAM  
FOLLOW US ON INSTAGRAM



**MERCI**  
de votre visite  
*Au plaisir de vous revoir !*

**THANK YOU**  
for your visit  
*Looking forward to seeing you again*

LE\_HATHA



LE\_HATHA