

# MSM INTELLIGENCE



**MSM INTELLIGENCE**

THROUGH THE IMPOSSIBLE

**STRATEGIC INTELLIGENCE  
PARTNERSHIP PROPOSAL**



# A propos de nous

## La Maîtrise du "Dernier Mile" Institutionnel

Notre valeur ajoutée fondamentale pour vous, partenaire international, réside dans notre capacité unique à opérer efficacement dans le "dernier mile" institutionnel et opérationnel sur les marchés africains. Là où vos outils analytiques globaux et vos rapports sectoriels s'arrêtent, notre intelligence de terrain commence. Nous accédons aux réseaux d'influence discrets, réalisons le vetting de probité des acteurs locaux, et assurons la fluidité des relations avec les régulateurs. Nous fournissons la couche d'exécution et d'intelligence préventive essentielle que les grandes structures ne peuvent pas répliquer sans une présence lourde et coûteuse.

## Un Partenaire Conçu pour la Synergie

Notre structure et notre positionnement sont spécifiquement conçus pour la synergie. Nous ne cherchons pas à concurrencer votre expertise (légale, financière ou technique) ; nous cherchons à la compléter. En nous associant, vous obtenez un prolongement de votre offre qui respecte les normes d'exigence internationales tout en étant parfaitement ancré dans la réalité locale. C'est l'union de l'excellence globale et de l'intelligence de terrain, vous permettant d'étendre votre empreinte et de sécuriser des mandats à forte valeur ajoutée en Afrique, sans engager de capital propre.

## Votre Passerelle d'Intelligence Stratégique en Afrique

MSM INTELLIGENCE est la première ligne de votre firme sur le continent africain. Nous ne sommes pas un cabinet de conseil généraliste, mais une entité hautement spécialisée dans l'Intelligence Stratégique et l'Institutionnel. Notre mission est de transformer l'opacité et l'incertitude inhérentes aux marchés africains en données décisionnelles claires et exploitables, couvrant l'investissement, les relations gouvernementales et la gestion de crise. Nous servons de bouclier d'information, garantissant que les stratégies globales de nos clients – et de nos partenaires – trouvent un ancrage local sécurisé et éclairé.



# M&M INTELLIGENCE

# INTRODUCTION & POSITIONNEMENT

## LA NÉCESSITÉ D'UNE EXPERTISE DE TERRAIN POUR L'AFRIQUE

Le marché africain, avec son potentiel de croissance exponentiel, nécessite des mécanismes de gestion des risques et d'accès aux opportunités qui sont étrangers aux modèles d'affaires globaux standards. Pour les cabinets internationaux et les firmes de conseil, servir efficacement leurs clients ayant des intérêts sur le continent exige plus que de l'analyse ; cela requiert une expertise de terrain ultra-spécialisée, capable de naviguer l'opacité réglementaire, de comprendre les réseaux d'influence discrets et de sécuriser l'exécution. Ignorer cette exigence, c'est risquer de proposer des solutions théoriquement solides mais pratiquement inapplicables.



### LE MANDAT DE PARTENARIAT : VOTRE RELAIS INTELLIGENT ET SANS CAPITAL

Le Mandat de Partenariat d'Intelligence Stratégique est notre solution proactive à cette fracture opérationnelle. Conçu comme une offre de collaboration structurée, ce mandat permet à votre firme d'intégrer l'expertise africaine de haut niveau sans engager le capital coûteux nécessaire à l'implantation physique de bureaux. Nous devenons votre relais de confiance exclusif et intelligent sur le continent, étendant instantanément votre portée géographique et assurant la continuité de l'excellence de vos services jusqu'au "dernier mile" institutionnel.

### EXTENSION DE L'OFFRE ET CRÉATION DE VALEUR CONJOINTE

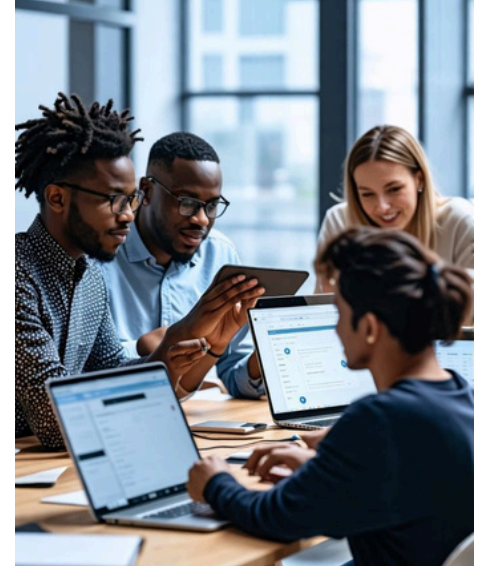
Ce partenariat va au-delà de la simple sous-traitance. Il s'agit d'une alliance stratégique visant à co-développer des offres de services qui fusionnent votre expertise globale (légale, stratégique, technique) avec notre intelligence locale. En partageant les clients et les missions conjointes, nous sécurisons les mandats existants et en capturons de nouveaux, générant une nouvelle source de revenus substantielle pour les deux parties. Nous offrons ainsi une proposition de valeur unique sur le marché, assurant à nos clients communs une maîtrise complète du risque et de l'exécution en Afrique.



# Context & Justification

## Le Défi de la Couverture Intégrale face à la Demande Client

Le contexte actuel est défini par l'exigence croissante des clients internationaux pour des solutions de conseil ou de service qui intègrent une couverture africaine intégrale et sécurisée. Votre firme, bien que leader sur ses marchés traditionnels (Légal, Tech, Finance, Risque), fait face à un dilemme : répondre à cette demande africaine nécessite une expertise coûteuse à développer en interne. Tenter une implantation physique est lent, risqué et mobilise un capital important. La justification première de ce partenariat est de vous offrir un accès immédiat, de haute qualité et sans risque de capital au marché africain, permettant de retenir et de servir intégralement vos clients avec des intérêts sur le continent.



## La Limite de l'Analyse Globale face à la Réalité Locale

Malgré la sophistication de vos outils d'analyse de risque ou de stratégie globaux, ils atteignent leurs limites face à l'asymétrie d'information caractéristique des marchés africains. Les décisions d'investissement ou les stratégies légales ne peuvent être sécurisées que si elles sont éclairées par l'intelligence de terrain : la connaissance des réseaux d'influence, le vetting non déclaratif des acteurs, et l'anticipation des manœuvres politiques. Le partenariat est justifié par la nécessité de compléter votre expertise théorique par l'intelligence d'exécution locale. Nous transformons vos recommandations stratégiques en actions concrètes et sécurisées sur le terrain, protégeant ainsi la qualité et la réputation de votre conseil.



## LA CRÉATION D'UN AVANTAGE CONCURRENTIEL PAR L'EFFET DE LEVIER

Dans un paysage concurrentiel où les firmes globales se disputent les grands mandats, le partenariat avec MSM INTELLIGENCEY crée un avantage décisif : la capacité de proposer des solutions hybrides et complètes, fusionnant l'excellence globale et l'intelligence locale. Cette alliance agit comme un effet de levier exponentiel : vous accédez immédiatement à des mandats sensibles (relations gouvernementales, validation d'investissement) que vous ne pourriez pas traiter seul, augmentant significativement votre potentiel de revenus par le partage de commissions et l'élargissement de votre catalogue d'offres.



# LA PROBLÉMATIQUE

## La Fracture de la Chaîne de Valeur et la Perte de Revenus

Le problème majeur pour votre firme est la Fracture de la Chaîne de Valeur dès que les besoins de vos clients touchent le continent africain. Une fois que la mission nécessite une exécution ou une intelligence locale (ouverture de filiale, vetting de partenaires, négociation gouvernementale), vous êtes contraint de confier cette partie critique à des acteurs externes dont vous ne pouvez garantir ni la qualité ni la probité. Cela se traduit par une perte directe de contrôle, de revenus (puisque vous cédez la portion africaine du deal) et, potentiellement, la perte du client qui s'est habitué à travailler avec un autre fournisseur sur cette zone.

## Le Risque Réputationnel lié à l'Aveuglement Opérationnel

Tenter de fournir des conseils sur des problématiques africaines complexes sans une intelligence de terrain avérée expose votre firme à un Risque Réputationnel significatif. Le problème est que vos analyses, bien que solides à l'échelle globale, peuvent être rendues caduques par un changement réglementaire inattendu, une influence politique discrète ou une information locale critique manquée. Proposer des recommandations non applicables ou mal sécurisées sur le terrain peut rapidement éroder votre crédibilité en tant que partenaire global fiable, transformant une opportunité d'expansion en un passif embarrassant.

## L'Impossibilité de Capitaliser sur les Mandats Sensibles

L'absence d'un partenaire africain crédible, hautement qualifié et opérant selon des normes internationales, rend impossible la capture des Mandats Stratégiques et Sensibles à forte valeur ajoutée. Ces missions (ex. : Due Diligence politique pour une fusion, lobbying institutionnel, gestion de crise sécuritaire) nécessitent une connaissance intime du pouvoir et des réseaux d'influence locaux. Le problème est que sans cette capacité, vous êtes relégué à des mandats d'analyse générale, ne pouvant pas accéder à la catégorie de missions les plus lucratives qui nécessitent une exécution sécurisée et une intelligence de haut niveau sur le continent.



THE THING

# NOTRE SOLUTION : UN RENFORCEMENT MUTUELLE

## L'EXTENSION DE VOTRE OFFRE VIA LA REPRÉSENTATION CROISÉE

La solution que nous proposons est le Mandat de Partenariat d'Intelligence Stratégique, un accord formel qui fait de MSM INTELLIGENCE votre Relais Exclusif et Certifié pour l'Afrique. Cette représentation croisée permet d'étendre instantanément votre champ d'action. En pratique, votre firme peut désormais proposer à ses clients une Couverture Africaine Intégrale et Sécurisée, sans avoir à investir dans une infrastructure locale. Nous agissons comme l'extension de votre marque pour les missions nécessitant une intelligence institutionnelle ou une exécution de terrain, garantissant la continuité de la qualité du service.

## CO-DÉVELOPPEMENT D'OFFRES HYBRIDES À HAUTE VALEUR AJOUTÉE

Nous résolvons le problème de la limitation des mandats en créant des Offres de Services Hybrides et Conjointes. Le partenariat permet de fusionner votre expertise de pointe (par exemple, la modélisation financière globale ou le droit international) avec notre capacité unique à sécuriser le "dernier mile" africain (Vetting Partenarial, Négociations Gouvernementales). Ces nouvelles offres ouvrent la voie à des mandats à forte valeur ajoutée que ni l'un ni l'autre ne pourrait capturer seul, renforçant votre position de leader sur les marchés sensibles nécessitant une intégration globale-locale parfaite.

## PARTAGE DE COMPÉTENCES ET GÉNÉRATION MUTUELLE DE REVENUS

Enfin, la solution est un puissant mécanisme de Génération Mutuelle de Revenus. Le partenariat inclut un processus structuré de référencement croisé : nous vous adressons les clients africains cherchant une expertise globale, et vous nous transmettez les missions nécessitant une exécution sécurisée sur le continent. Le modèle de monétisation est clair : le partage de commissions ou la facturation conjointe garantit un alignement d'intérêts et une source de revenus supplémentaires stable, transformant les anciens "angles morts" du marché en opportunités rentables.



LA VALEUR  
INTÉGRÉE :  
L'ARCHITECTURE  
DE CONFIANCE

THE THING

# MSM INTELLIGENCE

## NOTRE FACTEUR D'IRRÉPLICABILITÉ



### L'EXPERTISE UNIQUE DANS LE "VETTING DE L'INSTITUTIONNEL"

Nous sommes le partenaire idéal parce que notre compétence clé est le Vetting de l'Institutionnel, un domaine qui échappe aux processus de Due Diligence classiques de vos concurrents. Nous allons au-delà des rapports financiers et légaux pour évaluer la probité réelle, l'influence politique discrète et les passifs cachés des entités et individus locaux. Cette capacité à sonder la complexité et l'opacité africaines vous assure que nos recommandations et les partenaires sélectionnés pour vos clients sont entièrement sécurisés, protégeant ainsi votre firme contre le risque réputationnel lié à l'aveuglement sur le terrain.

### Notre Alignement Stratégique : Complémentarité sans Concurrence

Notre structure garantit une synergie parfaite sans concurrence directe. Contrairement à une firme de conseil généraliste locale, notre cœur de métier est l'intelligence préventive, les relations gouvernementales et la sécurisation d'exécution. Nous ne cherchons pas à gérer la stratégie globale ou les aspects légaux internationaux ; nous cherchons à rendre viables ces stratégies et conseils en Afrique. Ce positionnement unique fait de nous un partenaire non-compétitif essentiel, permettant une intégration fluide de nos services dans votre chaîne de valeur existante.

### Agilité et Qualité Opérationnelle selon les Standards Globaux

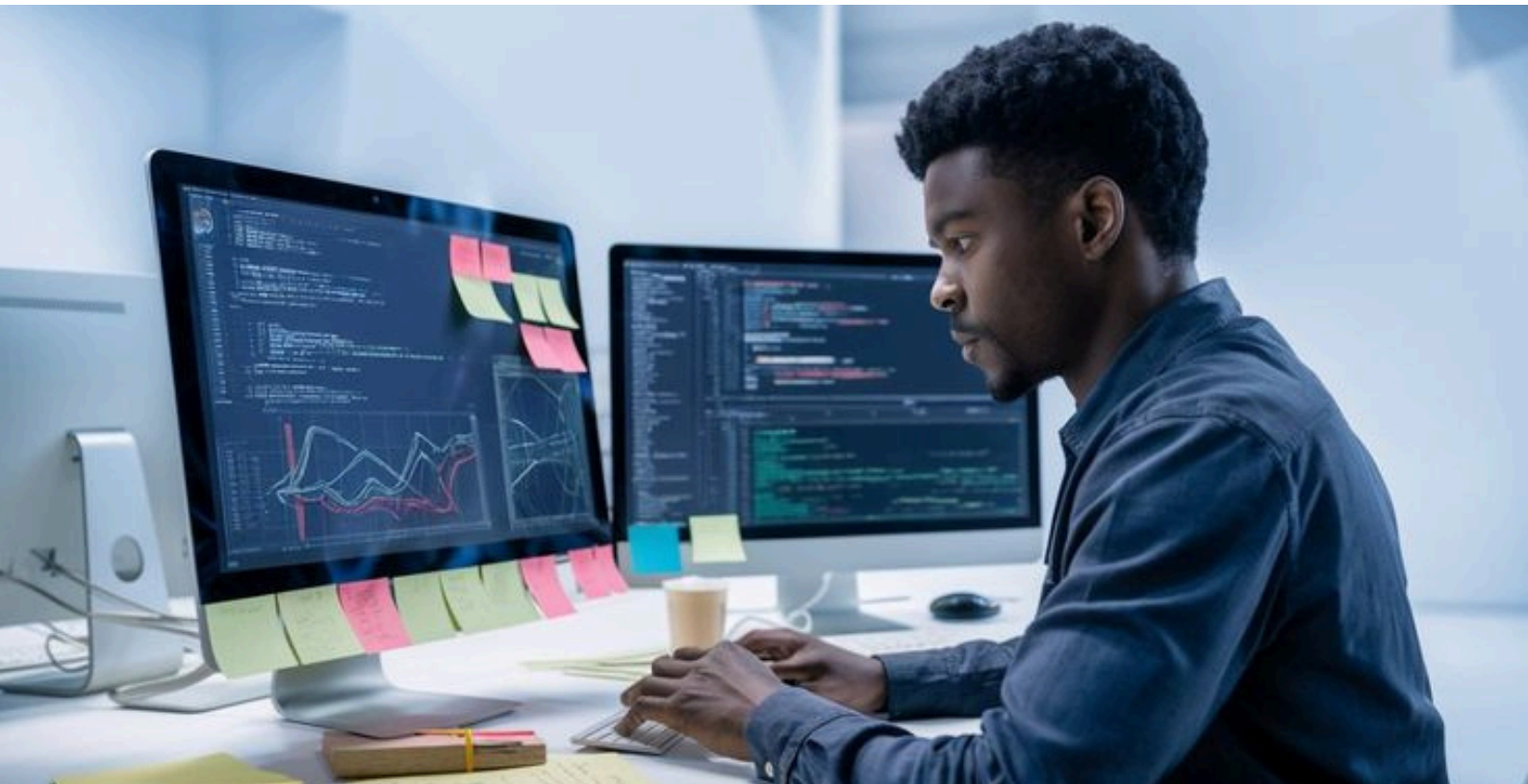
Enfin, nous conjugons l'Agilité Opérationnelle d'une structure spécialisée avec l'Exigence de Qualité requise par un partenaire international de votre stature. Nous activons les ressources d'intelligence rapidement et délivrons des résultats exploitables qui respectent les protocoles de confidentialité et de reporting globaux. En choisissant MSM INTELLIGENCE, vous bénéficiez de l'efficacité d'un acteur local hautement connecté, sans sacrifier les normes de professionnalisme et de fiabilité que vos clients attendent de votre marque.

**IMPACT  
FINANCIER  
DIRECT :  
ÉCONOMIES ET  
DÉVERROUILLAGE  
DE CAPITAL**

# Votre Gain : Sécurité, Exécution, Rentabilité

## EXTENSION IMMÉDIATE ET SÉCURISÉE DE VOTRE EMPREINTE GÉOGRAPHIQUE

En vous associant à MSM INTELLIGENCE, vous obtenez une Extension Immédiate et Sans Capital de votre empreinte sur les marchés africains clés. Vous pouvez proposer sans délai une couverture de service complète à vos clients ayant des intérêts sur le continent. Ce bénéfice est double : vous conservez l'intégralité du client (évitant la fracture de la chaîne de valeur) et vous améliorez votre image en tant que firme globale capable de gérer le "dernier mile" africain. C'est un avantage concurrentiel majeur pour remporter des appels d'offres internationaux.



### GÉNÉRATION DE NOUVEAUX FLUX DE REVENUS ET PARTAGE DE PROFITS

Le partenariat est un moteur de croissance financière. En co-développant des offres et en mettant en place un système structuré de référencement croisé, vous accédez à des nouveaux flux de revenus par le partage de commissions sur des missions que vous ne pouviez pas traiter intégralement auparavant. De plus, la sécurisation par notre intelligence nous permet de cibler des mandats sensibles et complexes à forte marge (Due Diligence politique, structuration de partenariats stratégiques), garantissant un retour financier élevé sur notre collaboration.

### PROTECTION RÉPUTATIONNELLE ET MAÎTRISE DES RISQUES DE NON- CONFORMITÉ

Notre valeur ajoutée la plus critique est la Protection Réputationnelle. En intégrant notre Vetting d'Intelligence dans vos processus, vous protégez votre firme contre le risque de recommander des stratégies non viables ou de l'associer indirectement à des entités locales compromises. Vous garantissez que toutes les opérations menées sous votre égide en Afrique respectent les normes de conformité (Anti-Corruption, Éthique) les plus strictes. Vous obtenez la tranquillité d'esprit que votre expansion dans la région est menée avec une maîtrise des risques inégalée.

# Méthodologie : Le Processus

## Sécurisé



### PHASE 1 : AUDIT DE SYNERGIE ET FORMALISATION DU CADRE (SCOPING & MOP)

**L**a première étape vise à garantir un alignement stratégique et opérationnel parfait. Nous réaliserons un Audit de Synergie pour identifier précisément comment notre expertise en intelligence de terrain complète vos services existants (Légal, Finance, Stratégie). Cette phase culmine avec la formalisation d'un Mémoire de Partenariat (MOP) qui définit les termes clés : les clauses de non-concurrence, les protocoles de confidentialité, les standards de reporting mutuel et, de manière critique, les schémas de partage de revenus pour les missions conjointes ou référées.

### Phase 2 : Intégration Opérationnelle et Formation Croisée

Une fois le MOP signé, nous passons à l'intégration. Il est essentiel que vos équipes commerciales et de projet comprennent parfaitement comment positionner notre offre africaine. Nous procéderons à une Formation Croisée : vos équipes seront formées à l'identification des besoins en intelligence africaine chez vos clients, et nos équipes seront briefées sur vos standards de qualité et vos modèles de reporting. Simultanément, nous co-développons les deux premières Offres Pilotes Hybrides, prêtes à être lancées sur le marché.

### Phase 3 : Activation des Canaux de Référencement et Suivi des KPIs

La dernière phase est l'activation complète du partenariat. Nous mettons en place les Canaux de Référencement Croisé structurés, garantissant une transmission fluide et rapide des leads qualifiés dans les deux sens. Nous établissons un système de suivi des Indicateurs Clés de Performance (KPIs), axés sur le nombre de clients référés, le volume de revenus générés par les missions conjointes, et l'amélioration de la rétention client sur les problématiques africaines. Un comité de pilotage stratégique sera établi pour une revue trimestrielle du partenariat.



# Prochaines Étapes pour Lancer le Partenariat

## 1. Formalisation du Partenariat et Validation Stratégique

Pour passer de la proposition à l'action, l'étape immédiate est l'organisation d'une Réunion Stratégique Décisionnelle réunissant les partners clés des deux firmes. L'objectif de cette rencontre est double : d'abord, valider les conclusions de l'Audit de Synergie (Phase 1) et, surtout, finaliser la rédaction et l'approbation du Mémorandum de Partenariat (MOP). Ce document crucial formalisera les termes de notre collaboration, y compris les protocoles d'échange d'informations et les niveaux de service attendus, permettant une activation immédiate des premières opportunités de co-billing.



## 2. Structure de Monétisation Alignée sur le Succès Conjoint

Le modèle financier de ce partenariat est délibérément conçu pour l'alignement et la transparence, éliminant tout risque initial pour votre firme. La monétisation sera exclusivement basée sur le succès généré, via deux mécanismes : le Partage de Commissions (un pourcentage préétabli sur les honoraires des clients référés) et la Facturation Conjointe (répartition des revenus des mandats co-développés, définie par le MOP). Cette structure assure que notre rémunération est directement liée à la valeur que nous apportons à votre offre et à la croissance de vos revenus en Afrique.

## 3. Activation Rapide et Lancement des Offres Pilotes

Nous visons une activation rapide du partenariat. Une fois le MOP signé, nous lancerons immédiatement la Phase 2 (Intégration Opérationnelle). Cela inclut la formation croisée des équipes et le lancement des deux premières Offres Pilotes Hybrides sur vos marchés clients cibles. Cette rapidité d'exécution nous permettra de démontrer la valeur ajoutée de notre intelligence de terrain et de générer les premiers revenus conjoints dans les 60 jours suivant la formalisation de l'accord, transformant rapidement ce partenariat théorique en une réalité opérationnelle et financière.

# Résultats Attendus et Vision Partagée

## ATTEINTE DE L'OBJECTIF DE CROISSANCE ET MAÎTRISE DES RISQUES

LE RÉSULTAT IMMÉDIAT ATTENDU DE CE PARTENARIAT EST L'AUGMENTATION SIGNIFICATIVE DE VOTRE TAUX DE CONVERSION SUR LES OPPORTUNITÉS AFRICAINES ET LA SÉCURISATION TOTALE DE VOTRE EXÉCUTION DANS LA RÉGION. NOUS ATTENDONS UNE GÉNÉRATION DE REVENUS ADDITIONNELS SUBSTANTIELLE, PROVENANT DES MISSIONS CO-DÉVELOPPÉES ET DU PARTAGE DE COMMISSIONS, TOUT EN GARANTISSANT LA PROTECTION RÉPUTATIONNELLE ET LA CONFORMITÉ DE VOTRE FIRME SUR CHAQUE MANDAT. LE SUCCÈS SE MESURERA PAR DES KPIS CLAIRS : LE VOLUME DE CO-BILLING, LE NOMBRE DE LEADS QUALIFIÉS ÉCHANGÉS ET, SURTOUT, L'ABSENCE D'INCIDENTS RÉGLEMENTAIRES OU DE PARTENARIATS TOXIQUES.



## LA VISION D'UNE ALLIANCE DOMINANTE SUR L'AXE GLOBAL-AFRIQUE

NOTRE VISION PARTAGÉE VA AU-DELÀ DES TRANSACTIONS PONCTUELLES. NOUS CHERCHONS À ÉTABLIR UNE ALLIANCE STRATÉGIQUE DOMINANTE SUR L'AXE GLOBAL-AFRIQUE. L'OBJECTIF EST DE CRÉER UNE OFFRE DE SERVICE TELLEMENT INTÉGRÉE ET UNIQUE QU'ELLE DEVIENNE LA RÉFÉRENCE INCONTOURNABLE POUR TOUTE ENTITÉ INTERNATIONALE SOUHAITANT S'IMPLANTER OU OPÉRER EN AFRIQUE AVEC UNE MAÎTRISE TOTALE DU RISQUE. EN FUSIONNANT L'EXCELLENCE DE VOTRE KNOW-HOW GLOBAL AVEC NOTRE INTELLIGENCE ET EXÉCUTION LOCALES, NOUS POSITIONNONS NOS DEUX FIRMES COMME L'UNIQUE SOLUTION POUR TRANSFORMER L'INCERTITUDE AFRICAINE EN OPPORTUNITÉ DE CROISSANCE SÉCURISÉE.



# CONCLUSION

## L'Alliance Stratégique : L'Unique Solution pour Maîtriser l'Afrique

L'expansion et la sécurisation des intérêts sur le continent africain ne peuvent plus être gérées par des approches fragmentées. Le Mandat de Partenariat d'Intelligence Stratégique est l'unique solution qui vous permet de combler le fossé entre l'expertise globale et la réalité locale. En intégrant MSM INTELLIGENCEY comme votre relais certifié, vous transformez instantanément le risque d'aveuglement opérationnel en une maîtrise totale de l'environnement institutionnel. Vous sécurisez non seulement votre capital et votre réputation, mais vous positionnez surtout votre firme comme le leader capable d'offrir une solution de conseil intégrale et sans faille sur l'axe Global-Afrique.



## UN MODÈLE GAGNANT-GAGNANT POUR LA CROISSANCE ACCÉLÉRÉE

Ce partenariat est un investissement stratégique sans équivalent. Il élimine le besoin d'immobiliser du capital dans une implantation physique tout en vous ouvrant l'accès à de nouvelles sources de revenus par le partage de commissions. En fusionnant nos compétences — votre know-how global et notre intelligence de terrain —, nous créons un effet de levier massif pour les deux firmes. Nous ne faisons pas que vous aider à servir vos clients ; nous co-crédons une proposition de valeur qui domine le marché et garantit une croissance sécurisée et accélérée.

**Nous sommes votre relais d'Intelligence. Ensemble, nous devenons l'offre incontournable sur l'axe Global-Afrique.**

**MSM INTELLIGENCEY n'est pas pour tout le monde. Il est pour ceux qui ne peuvent pas se permettre d'avoir tort.**

# CONTACT US



**MSM INTELLIGENCEY**  
THROUGH THE IMPOSSIBLE

# CONTACTEZ-NOUS

savoir plus

[msmglobalinvest@gmail.com](mailto:msmglobalinvest@gmail.com)

appelez-nous

+223 70 70 07 92