

# MSM INTELLIGENCE

INVESTOR & FUND MANDATE  
BUSINESS PROPOSAL



**MSM INTELLIGENCE**

THROUGH THE IMPOSSIBLE

BY MSM GIA



## Neutraliser le Risque le Plus Coûteux : La Certitude Stratégique

Notre mission fondamentale est de neutraliser le risque le plus coûteux pour tout investisseur en Afrique : celui causé par l'incertitude et la mauvaise diligence stratégique. Pour les détenteurs de capital – fonds d'investissement de premier plan, family offices exigeants et investisseurs institutionnels explorant l'Afrique – nous fournissons l'unique actif qui manque à l'équation africaine : la Certitude Stratégique. Nous agissons comme le filtre absolu, le Trusted Gatekeeper qui vous permet de contourner les intermédiaires biaisés, les données incomplètes et la mauvaise lecture des dynamiques locales. Notre valeur se mesure à l'ampleur des pertes que nous vous évitons, en validant non seulement la viabilité financière, mais surtout l'alignement institutionnel, la réputation des partenaires et la réalité terrain de l'exécution.

## Notre Engagement : Sécurité du Capital et Impact Mesurable

Nous opérons concrètement comme l'infrastructure invisible de la décision (MADI) qui sécurise vos capitaux. Nous mobilisons nos cinq couches d'intelligence (terrain, institutionnelle, risque, etc.) pour vous donner une vision à 360 degrés. Plutôt que de vous remettre un rapport théorique, nous vous délivrons un Mandat de Décision qui engage notre crédibilité sur un verdict clair et actionnable. Nous transformons le risque inconnu en un verdict limpide (✅ GO ou ❌ NO-GO) grâce à notre MSM DECISION FRAMEWORK™, assurant ainsi que le déploiement de votre capital soit fondé sur une connaissance irréprochable des réalités du continent et des mécanismes réels de succès.

## A propos de nous

### LA RUPTURE AVEC LE CONSEIL TRADITIONNEL

MSM INTELLIGENCE marque une rupture nette avec le modèle du cabinet de conseil classique et du bureau d'études. Nous ne sommes pas dans le commerce de l'information, mais dans la fourniture d'une certitude opérationnelle et stratégique. Notre entité est le Système de Validation Stratégique Exclusif de l'Afrique, un atout essentiel pour le groupe MSM Global Investment Advisors. Notre raison d'être est de transformer le capital intellectuel, relationnel et terrain en un actif financier : la Sécurité de la Décision.



# MSM INTELLIGENCE

# INTRODUCTION & POSITIONNEMENT

## RECONNAÎTRE L'AMBITION ET LE POTENTIEL

En tant que gestionnaire de capital avisé, vous avez une compréhension claire : l'Afrique n'est pas seulement le marché de demain, c'est celui qui présente aujourd'hui les rendements potentiels les plus élevés du monde. Votre ambition est justifiée par la croissance démographique, l'urbanisation rapide et la demande massive d'infrastructures et de services. Cependant, ce potentiel est systématiquement érodé par le risque opérationnel non financier et, plus grave encore, par la mauvaise qualité, la partialité ou l'absence d'information critique.



### L'ASSURANCE CONTRE L'ÉCHEC STRATÉGIQUE

Ce mandat d'Intelligence et de Sécurisation des Fonds est conçu spécifiquement pour vous. Plutôt qu'un simple service de conseil, il représente une véritable Assurance contre l'Échec Stratégique. Il est l'outil indispensable qui vous permet d'éliminer la "friction" et l'incertitude chroniques du marché africain. En mobilisant l'intégralité de nos ressources, nous vous permettons de déployer votre capital avec une clarté et une sécurité maximales, garantissant que votre focus reste sur le rendement, et non sur la gestion des risques imprévus.

### ACHETER LA SÉCURISATION, PAS LE RAPPORT

Notre proposition est simple : vous n'achetez pas un rapport de 100 pages voué à rester sur une étagère. Vous achetez la sécurisation de votre décision d'investissement. Vous achetez un verdict clair, GO ou NO-GO, basé sur une diligence stratégique et institutionnelle irréprochable. Ce faisant, vous transformez une dépense de conseil classique en un investissement dans la certitude, protégeant ainsi votre capital contre les risques géopolitiques, les partenariats toxiques et les erreurs de timing qui coûtent des millions.



## L'Équation Inachevée de l'Investissement Africain (Introduction)

Le capital international considère l'Afrique comme le dernier continent de croissance majeure. Pourtant, l'écart entre le capital disponible (l'offre) et les projets de qualité validée (la demande) ne cesse de se creuser. Pourquoi ? Parce que l'équation de l'investissement y est fondamentalement incomplète. Les processus de diligence et les cadres d'analyse traditionnels échouent face à la complexité, la rapidité des changements réglementaires et la prévalence de l'informel. Cette situation crée le Dilemme du Capital en Afrique : Le capital est abondant, mais la confiance est désespérément rare.

# Context & Justification

## La Toxine des Partenariats et des Opérations

Le premier point de défaillance réside dans la phase d'exécution opérationnelle et la sélection des partenaires. La plupart des échecs d'investissement ne proviennent pas d'une mauvaise idée ou d'un manque de fonds, mais d'une contamination progressive par la non-fiabilité des partenaires locaux ou des intermédiaires auto-proclamés. Ces failles se manifestent par une mauvaise gestion de projet, des retards non justifiés et une incapacité à respecter les standards de reporting international. MSM INTELLIGENCE se justifie en agissant comme un mécanisme de détoxification préventif, garantissant que les entités avec lesquelles vous vous engagez possèdent non seulement la capacité technique, mais surtout l'alignement stratégique et la probité institutionnelle requises.

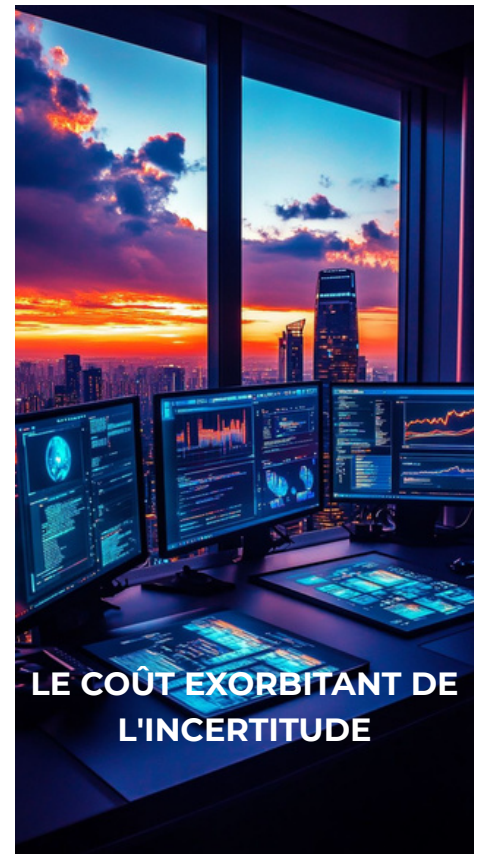


## Les Risques Réglementaires et Institutionnels Invisibles


Un second facteur de blocage réside dans l'opacité et l'instabilité réglementaire. Contrairement aux marchés matures, le risque en Afrique ne se lit pas uniquement dans les textes de loi publiés, mais dans les risques réglementaires invisibles : les signaux faibles d'un changement de politique sectorielle, le pouvoir réel des autorités régulatrices et le timing des décisions gouvernementales. L'absence d'anticipation de ces dynamiques peut paralyser un projet structurant pendant des années. MSM INTELLIGENCE est essentielle car notre Institutional Intelligence pénètre cette opacité, vous offrant une lecture en temps réel de la direction politique et des leviers institutionnels qui peuvent accélérer ou bloquer votre déploiement.



En fin de compte, l'accumulation de ces incertitudes mène à un coût exorbitant. Un seul mauvais deal, mal évalué sur le plan stratégique ou institutionnel, peut non seulement effacer les profits de cinq investissements réussis, mais aussi détériorer votre réputation et vous faire perdre des années de temps précieux. MSM INTELLIGENCE n'est pas une dépense ; elle est une police d'assurance contre cette destruction de valeur. En vous fournissant une Certitude Stratégique absolue, nous transformons une perte potentielle de plusieurs millions de dollars en un Fixed Fee de diligence, faisant de nous le bouclier indispensable à la protection de votre capital en Afrique.



**LE COÛT EXORBITANT DE L'INCERTITUDE**



# "INVESTIR EN AFRIQUE : POURQUOI LES MODÈLES FINANCIERS CLASSIQUES NE PROTÈGENT PAS VOTRE CAPITAL."

## LE PROBLEME

Votre capital n'est pas confronté à un risque théorique ou quantifiable par des modèles financiers classiques. Il est exposé au Risque Invisible qui mine insidieusement chaque étape d'un investissement en Afrique. Ce risque commence par l'Absence de Filtre de Confiance au sein de l'écosystème local : comment distinguer les intermédiaires opportunistes des partenaires stratégiques ayant une capacité d'exécution réelle et une probité institutionnelle garantie ? Sans un validateur externe et neutre, vous êtes contraint de vous fier à des réseaux d'informations souvent biaisés ou intéressés, ce qui expose l'intégralité de votre déploiement de fonds à des défaillances opérationnelles et à des conflits légaux coûteux.

## L'illusion des Données Traditionnelles

Le second niveau de cette problématique réside dans la faiblesse des analyses disponibles. Les études de marché traditionnelles fournissent des chiffres agrégés qui sont, au mieux, incomplets, et au pire, trompeurs. Ces Données Incomplètes et souvent théoriques ignorent la réalité institutionnelle, la micro-économie informelle et, surtout, les dynamiques géopolitiques et réglementaires complexes qui régissent les affaires en Afrique. Qui vous donne la vraie lecture de la demande locale, du timing politique pour une réforme clé, ou de la réputation réelle d'une autorité régulatrice ? Ignorer cette réalité terrain, c'est baser des décisions de plusieurs millions de dollars sur des hypothèses non vérifiées, transformant votre investissement en une simple prise de risque spéculative.

## Le Coût Exorbitant de l'Incertitude

Enfin, la conséquence directe de ce manque de clarté est le Coût Exorbitant de l'Incertitude. Chaque semaine passée par votre équipe interne ou vos avocats à essayer de valider un deal est une perte de temps et d'argent qui s'accumule. Ce coût est pourtant minime comparé à la véritable menace : le coût d'un échec (financier, réputationnel, ou légal) qui peut se chiffrer en millions de dollars et anéantir la crédibilité d'une stratégie d'entrée sur le continent. Votre enjeu n'est plus de trouver des opportunités, mais de trouver le moyen de garantir que celles que vous choisissez ne vous feront pas perdre plus que ce qu'elles peuvent vous rapporter. MSM INTELLIGENCE est la réponse directe à ce coût.



# THE SOLUTION (NOTRE SYSTÈME DE VALIDATION STRATÉGIQUE)



Notre réponse aux risques de l'incertitude est structurelle. Elle s'incarne dans le Mandat d'Intelligence & de Sécurisation des Décisions, le produit phare de notre MSM AFRICA DECISION INFRASTRUCTURE (MADI). MADI est l'infrastructure méthodologique et relationnelle que nous avons construite pour filtrer, valider et sécuriser le capital étranger en Afrique. Nous ne nous contentons pas de vous conseiller ; nous intégrons vos préoccupations d'investissement dans notre système de validation exclusif, transformant votre question initiale d'investissement en un verdict définitif, soutenu par l'intégralité de notre réseau et de notre savoir-faire.

## MANDAT D'INTELLIGENCE & DE SÉCURISATION DES DÉCISIONS

### LE CŒUR DU MANDAT : NEUTRALISER LE RISQUE INVISIBLE

Ce processus est géré par notre Risk & Validation Unit, qui mobilise les cinq couches d'intelligence décrites précédemment. Au lieu d'une Due Diligence classique, le Mandat inclut une Lecture du Risque Invisible – une analyse approfondie des risques politiques, des signaux faibles géopolitiques et de la réputation réelle, qui sont souvent le talon d'Achille des investissements majeurs. De plus, nous fournissons une Due Diligence Stratégique Non Financière rigoureuse, vérifiant sur le terrain la capacité réelle des partenaires, la réalité opérationnelle de l'actif, et son alignement institutionnel dans le temps long.

### LE LIVRABLE ULTIME : LE VERDICT MSM INTELLIGENCE

Le livrable final est clair, concis, et engageant : il s'agit du Verdict MSM INTELLIGENCE. Ce n'est pas un rapport à lire, mais une recommandation claire et sécurisée qui vous donne l'autorité d'agir ou de vous retirer. En achetant ce Mandat, vous acquérez la certitude qu'une équipe d'experts indépendants, dotée d'un accès unique, a validé la trajectoire de l'investissement. Vous passez d'une prise de risque à un déploiement de capital stratégiquement éclairé.



## MSM AFRICA DECISION INFRASTRUCTURE (MADI)

THE THING

# WHY US? (POURQUOI MSM INTELLIGENCE?)

CINQ COUCHES  
D'INTELLIGENCE

Nous sommes le seul partenaire à opérer à l'intersection des réalités africaines et des exigences du capital international. Contrairement aux modèles traditionnels qui s'appuient sur des données incomplètes, MSM INTELLIGENCE est le seul moteur de validation capable de réunir et d'analyser les Cinq Couches d'Intelligence pour sécuriser votre investissement. Cette combinaison va de l'Intelligence Terrain Réelle (accès aux vrais décideurs, loin des discours officiels) à la Lecture Géopolitique & Risque (anticipation des changements politiques), en passant par l'Inestimable Accès Institutionnel qui déverrouille les cadres réglementaires réels, pas seulement théoriques. C'est l'ensemble de ce prisme qui rend notre verdict final infaillible.

## Comblé le Fossé de la Crédibilité et de l'Accès

L'avantage de MSM INTELLIGENCE réside dans le fossé que nous comblons. Les grands cabinets occidentaux disposent de la méthodologie financière, mais il leur manque l'Intelligence Terrain Réelle et l'accès local profond, rendant leurs analyses souvent déconnectées de la réalité. Inversement, les acteurs locaux disposent de l'accès, mais il leur manque la Capacité de Structuration et la crédibilité nécessaire pour aligner les projets sur le langage et les standards des investisseurs et des bailleurs internationaux. Notre positionnement est donc unique : nous disposons à la fois de l'accès et de la crédibilité.

## Votre Garantie de Validation Complète

Notre force ultime réside dans la Synthèse Stratégique de ces cinq piliers, convertissant la complexité en un plan d'action immédiat. Tandis que nos concurrents fournissent des données brutes ou des recommandations partisans, MSM INTELLIGENCE vous garantit une validation complète qui est à la fois robuste sur le terrain et acceptable par le siège social. Nous éliminons le compromis entre l'expertise locale et la rigueur internationale. MSM INTELLIGENCE est au milieu de ces exigences, agissant comme le catalyseur indispensable de votre réussite.

INTELLIGENCE  
TERRAIN RÉELLE

# Votre Gain : Sécurité, Exécution, Rentabilité

## SÉCURITÉ ET PROTECTION MAXIMALE DE VOTRE CAPITAL

Le premier et le plus essentiel bénéfice est la protection absolue de votre capital. En souscrivant au Mandat d'Intelligence, vous obtenez une Sécurité Maximale du Capital que les Due Diligence standard ne peuvent offrir. Notre verdict n'est pas un conseil, c'est un engagement de crédibilité qui vous permet d'éviter la perte de millions de dollars en annulant des projets structurellement viciés, mal alignés institutionnellement ou contaminés par des partenariats toxiques. Notre Risk & Validation Unit agit comme votre pare-feu financier, s'assurant que chaque euro déployé repose sur des fondations solides et vérifiées.



## CRÉATION D'EMPLOIS ET RENFORCEMENT DU CONTENU LOCAL

Dans le contexte africain, le temps, c'est de l'argent. L'incertitude et la nécessité de vérifications multiples peuvent ralentir un processus d'investissement de six à douze mois. Grâce à la rapidité et à la rigueur de notre MSM DECISION FRAMEWORK™, notre verdict accélère radicalement votre prise de décision. Vous recevez une Clarté Opérationnelle immédiate : une recommandation claire et sans équivoque – GO ou NO-GO – qui permet à vos équipes juridiques et financières de passer immédiatement à l'exécution, évitant ainsi le coût exponentiel de la procrastination stratégique.

## L'ASSURANCE D'EXÉCUTION ET LA CRÉDIBILITÉ INTERNATIONALE

Au-delà de la validation, vous obtenez un accès à l'écosystème MSM. Si le projet est validé, vous passez du statut d'investisseur intéressé à celui de partenaire de confiance. Cela se traduit par un Accès Privilégié et Exclusif à notre Confidential Project Room, où sont agrégés les projets pré-filtrés les plus sûrs d'Afrique. De plus, vous bénéficiez de l'ouverture facilitée de nos réseaux institutionnels pour l'exécution, réduisant ainsi la friction réglementaire et politique, un avantage concurrentiel décisif.

# Méthodologie : Le Processus

## Sécurisé



**T**oute mission de Mandat d'Intelligence est exécutée selon notre système exclusif, le MSM DECISION FRAMEWORK™. Ce cadre méthodologique rigoureux garantit une neutralité et une profondeur d'analyse maximales, éliminant les biais et les informations incomplètes. Nous commençons systématiquement par l'étape Opportunity Screening où notre Insight Desk va au-delà des données macroéconomiques classiques pour analyser la demande réelle et les dynamiques sectorielles sur le terrain. Ceci pose la première brique de validation : le potentiel commercial est-il réellement là ?



### Les Phases Critiques de Validation (Risque et Alignement)

Le cœur de notre travail réside dans la vérification de la sécurité et de la faisabilité. Notre processus enchaîne deux phases critiques : Risk & Partner Validation et Alignment Assessment. La première, menée par notre Risk & Validation Unit, vérifie la réputation des partenaires, les liens institutionnels et met en lumière tous les risques cachés (géopolitiques, réputationnels). La seconde phase, l'Alignment Assessment, utilise notre Institutional Intelligence pour évaluer la conformité réglementaire profonde et s'assurer que le projet est en harmonie avec les priorités à long terme des autorités locales, assurant sa pérennité.

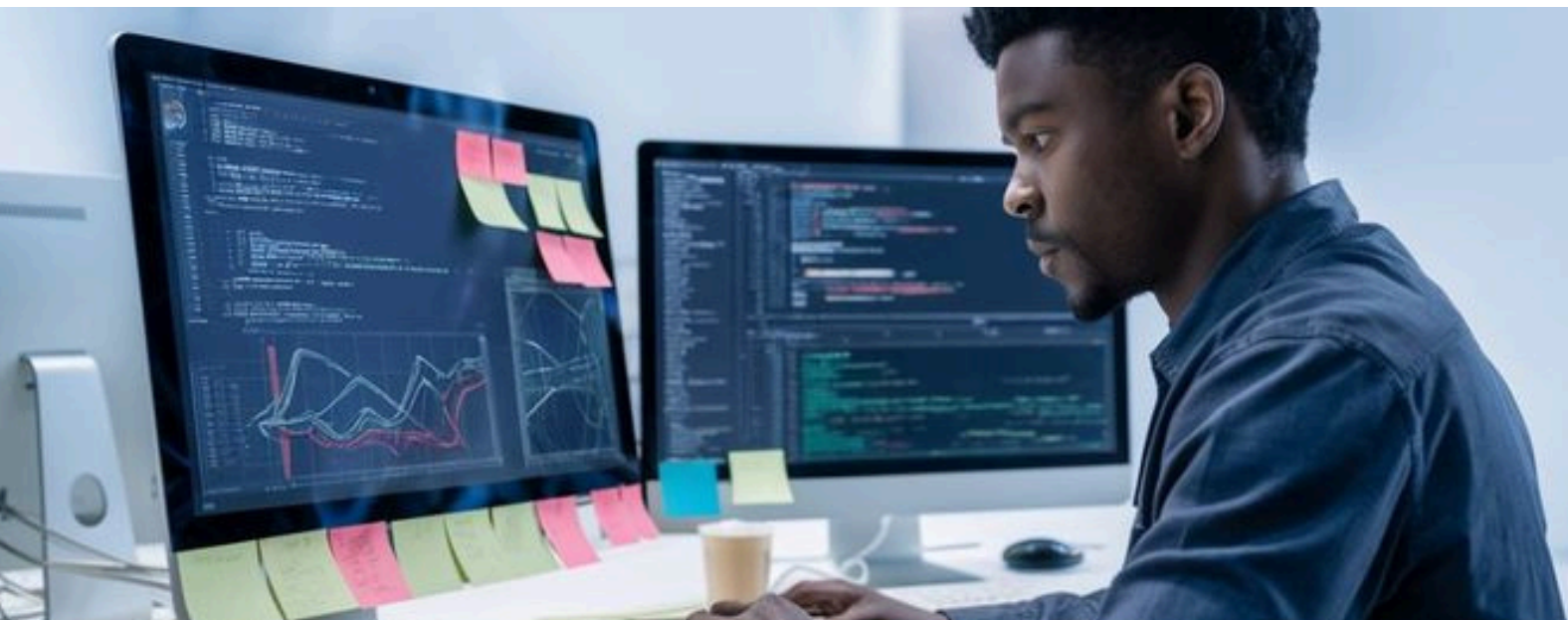
### La Délivrance du Verdict Actionnable

Les dernières étapes du Framework garantissent que la validation se traduit par un plan d'action immédiat. Nous définissons le Timing & Execution Path (le meilleur moment d'entrer et la structure de deal optimale) pour maximiser les chances de succès. L'aboutissement est le Verdict final : la délivrance du Mandat d'Intelligence. Ce verdict est clair et sans ambiguïté : **✓ GO** (Action immédiate), **⚠ GO avec conditions** (Feu vert sous réserve d'actions spécifiques), ou **✗ NO-GO** (Retrait immédiat). Ce niveau de clarté est notre engagement envers la protection de votre capital.

# Prochaines Étapes pour Lancer le Partenariat

## Lancement du Mandat de Sécurisation Focalisé

Pour engager immédiatement la sécurisation de votre capital, nous vous proposons de commencer par un Mandat d'Intelligence & de Sécurisation Focalisé. Cet engagement initial sera concentré sur l'un de vos projets actuels prioritaires ou un marché spécifique que vous ciblez en Afrique. L'objectif est de mettre en œuvre le MSM DECISION FRAMEWORK™ sans délai, transformant l'incertitude qui entoure ce projet en un facteur de risque entièrement géré. Nous définirons ensemble le périmètre exact de la validation nécessaire pour garantir une pertinence maximale et une livraison rapide du Verdict.



### La Proposition d'Engagement (Phase 1 : Le Verdict)

Notre modèle de rémunération reflète notre engagement envers la rigueur et l'indépendance de notre analyse. La Phase 1 : Le Verdict est facturée via des Frais Initiaux (Fixed Fee). Ce montant est calibré sur la complexité du marché, du secteur et du niveau de diligence requis. Ces frais couvrent l'intégralité du processus de validation et de la mobilisation de notre Risk & Validation Unit, avec pour objectif de délivrer le Mandat d'Intelligence et le Verdict GO/NO-GO dans un délai rapide de 3 à 6 semaines.

### Alignement Total : Le Modèle des Success Fees

L'étape finale de notre engagement est notre alignement total sur votre succès. Si le Verdict de MSM INTELLIGENCE est un GO et que vous procédez au déploiement de votre investissement, nous facturerons des Success Fees modulables (2 % à 5 %) sur le montant du capital effectivement déployé. Ce modèle de rémunération prouve notre confiance absolue dans la solidité de notre validation : nous partageons le succès de votre décision sécurisée. En d'autres termes, vous ne nous payez le succès que si nous vous avons garanti la certitude.

## CONCLUSION : LE BÂTISSEUR DE VALEUR

### **Le Choix de la Certitude Stratégique**

Investir avec succès en Afrique se résume à une seule décision : souhaitez-vous déployer votre capital en acceptant le risque traditionnel des intermédiaires non filtrés, des données incomplètes et des échecs coûteux, ou allez-vous choisir la Certitude Stratégique délivrée par MSM INTELLIGENCEY ? Notre mission est de garantir que vos projets soient non seulement rentables, mais surtout défendables et durables. Nous sécurisons les décisions, nous structurons la croissance. En vous engageant avec nous, vous éliminez l'incertitude et vous vous positionnez pour une exécution sans faille.

### **L'Élite de la Décision**

Notre service est intentionnellement exclusif, s'adressant uniquement aux gestionnaires de capital qui comprennent la valeur inestimable de la validation stratégique. Nous sommes l'outil ultime pour transformer la complexité africaine en un avantage concurrentiel clair. C'est pourquoi notre message est sans compromis :

**MSM INTELLIGENCEY is not for everyone. It is for those who cannot afford to be wrong.**



# CONTACT US



**MSM INTELLIGENCE**  
THROUGH THE IMPOSSIBLE

# CONTACTEZ-NOUS

savoir plus

[msmglobalinvest@gmail.com](mailto:msmglobalinvest@gmail.com)

appelez-nous

+223 70 70 07 92