



MSM INTELLIGENCE
THROUGH THE IMPOSSIBLE

MSM INTELLIGENCE

Corporate Market Entry & Expansion
Intelligence proposal

A PROPOS DE NOUS

QUI SOMMES-NOUS ?



L'INFRASTRUCTURE INVISIBLE AU SERVICE DE VOTRE DÉPLOIEMENT

Notre rôle est d'agir comme l'infrastructure invisible (MADI) qui garantit la fiabilité et la robustesse de votre stratégie d'entrée. Pour les entreprises internationales qui planifient des investissements et des déploiements de grande envergure, nous sommes le filtre, le validateur ultime. Nous éliminons le bruit, les intermédiaires biaisés et les données incomplètes pour vous fournir une lecture claire du terrain, des institutions et des mécanismes réels de succès. C'est ce rôle de "Trusted Gatekeeper" qui sécurise l'intégralité de votre capital d'investissement et de votre réputation.



TRANSFORMER L'INCERTITUDE EN PLAN D'ACTION SÉCURISÉ

Notre mission se traduit par un livrable essentiel : nous transformons l'incertitude et la complexité liées à l'entrée sur un nouveau territoire africain en un plan d'action sécurisé et aligné institutionnellement. Que ce soit pour valider un partenaire local, obtenir une licence clé ou s'aligner sur une politique gouvernementale, nous vous donnons une feuille de route tactique. Cela garantit que votre expansion se fasse non pas par essai-erreur, mais sur la base d'une connaissance irréprochable du jeu institutionnel et des dynamiques locales.

LE SYSTÈME DE VALIDATION STRATÉGIQUE EXCLUSIF DE L'AFRIQUE

MSM INTELLIGENCEY se positionne en rupture nette avec les cabinets de conseil traditionnels et les agences d'études de marché. Nous ne vendons pas des rapports d'information, mais l'unique actif qui manque aux déploiements corporatifs majeurs : la Certitude Stratégique. Notre entité est le Système de Validation Stratégique Exclusif de l'Afrique, un moteur essentiel au sein du groupe MSM Global Investment Advisors. Notre raison d'être est de transformer le capital de connaissance institutionnelle, relationnelle et terrain en une valeur mesurable : la Sécurité de l'Implantation.



MSM INTELLIGENCE

INTRODUCTION & POSITIONNEMENT

L'Impératif de Croissance Africain

L'Afrique n'est plus une simple option, elle est devenue le levier de croissance le plus puissant et le plus stratégique de la décennie pour toute multinationale ayant une vision globale. Les projections démographiques, l'urbanisation rapide et la demande massive d'infrastructures et de technologie poussent les entreprises comme la vôtre à considérer l'expansion comme un impératif. Cependant, la pression d'une croissance rapide doit impérativement être tempérée par une exécution sans faille, car le coût d'une erreur d'entrée sur ces marchés peut anéantir le potentiel de rendement.



Les Barrières Invisibles qui Érodent le Potentiel

L'obstacle majeur à une implantation réussie n'est pas la concurrence, mais l'incertitude opérationnelle et institutionnelle. Votre ambition de croissance est souvent contrecarrée par des barrières invisibles : des procédures de licences mystérieusement retardées, l'apparition soudaine de réglementations changeantes, ou des partenariats locaux dont la crédibilité est surestimée. Ces frictions transforment une entrée stratégique en une phase coûteuse et lente d'essais et d'erreurs, gaspillant des ressources précieuses et exposant votre marque à des risques réputationnels inutiles.

Votre Accélérateur d'Entrée Sécurisée

C'est là qu'intervient le Mandat d'Entrée Corporative. Ce mandat n'est pas un simple document de conseil ; il est votre Accélérateur d'Entrée Sécurisée. Il est conçu pour vous permettre de contourner cette phase d'incertitude chronophage. En vous fournissant une feuille de route validée et alignée institutionnellement, nous vous permettons d'entrer sur le marché non pas comme un nouvel acteur tâtonnant, mais comme une force alignée et validée par les structures de pouvoir locales, garantissant un lancement rapide et sécurisé.

LA GARANTIE D'EXÉCUTION : ALIGNEMENT ET EQUITY



LE RISQUE DE LA PREMIÈRE IMPLANTATION

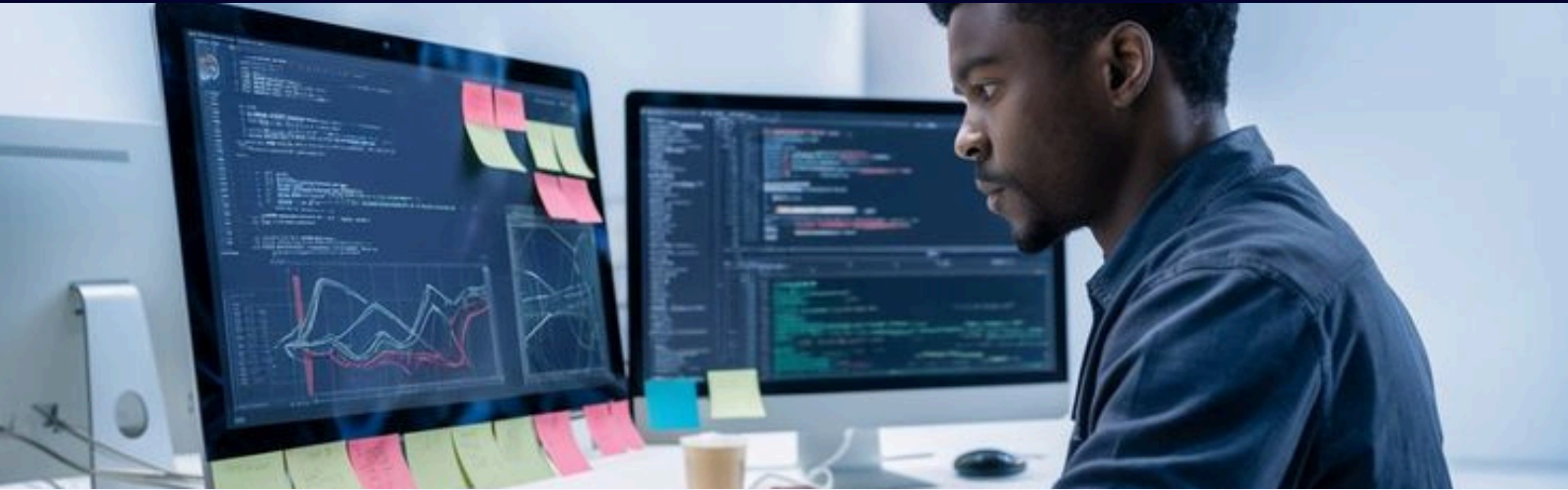
L'entrée sur un marché africain est une opération à haut risque. La plupart des échecs corporatifs ne proviennent pas d'une mauvaise offre de produit, mais d'une mauvaise lecture stratégique et institutionnelle initiale. Le danger est de subir l'érosion de votre capital de temps et de ressources à cause des Partenariats Fragiles (intermédiaires dont la crédibilité est surestimée) et des difficultés à obtenir les autorisations. Cette phase d'apprentissage non sécurisée peut entraîner des retards massifs dans l'obtention de licences ou un désalignement critique avec les autorités. MSM INTELLIGENCE est votre bouclier contre ce coût initial, transformant l'opacité en une phase d'entrée sécurisée et prévisible.



LE BOUCLIER CONTRE LE DÉSALIGNEMENT STRATÉGIQUE

Le risque majeur est le Désalignement Institutionnel. Votre projet doit être en harmonie avec les priorités politiques réelles, et non seulement avec les lois écrites, pour garantir sa pérennité. L'ignorance des priorités gouvernementales et réglementaires invisibles est une cause fréquente de paralysie opérationnelle. MSM INTELLIGENCE se justifie en vous fournissant cette intelligence prédictive indispensable. Notre rôle est de neutraliser le risque de retard et de garantir que votre déploiement est perçu par les décideurs locaux non pas comme une entité étrangère, mais comme une contribution stratégique alignée avec les objectifs nationaux.

LA PROBLÉMATIQUE



LE COÛT EXORBITANT DU TEMPS ET DU RETARD

Votre défi majeur n'est pas de savoir si vous devez entrer sur le marché africain, mais comment le faire rapidement sans créer de frictions irréversibles. Votre capital et surtout votre temps sont exposés à un retard coûteux : des procédures administratives qui s'éternisent, des licences qui nécessitent des mois de suivi non productif, et une mauvaise gestion des attentes institutionnelles. Ce n'est pas seulement le coût direct qui est en jeu, mais l'opportunité manquée

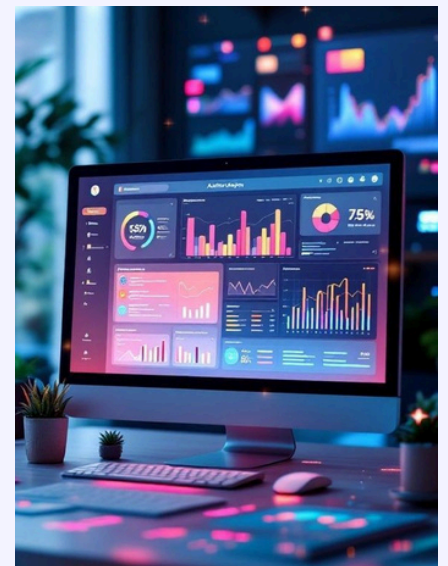


L'ABSENCE DE FILTRE DE CONFIANCE ET DE DONNÉES COMPLÈTES

L'erreur la plus coûteuse est d'ignorer le Désalignement Institutionnel. Un projet, aussi techniquement avancé soit-il, est voué à stagner s'il n'est pas perçu par les autorités comme une priorité. Le manque de compréhension du timing politique optimal et des mécanismes réels pour obtenir le soutien des ministères peut faire stagner votre dossier pendant des années. Votre capital est exposé à ce risque invisible, car sans une lecture précise de la volonté politique, vous gaspillez des ressources considérables dans des directions qui n'aboutiront jamais.

L'ABSENCE DE FILTRE DE CONFIANCE ET DE DONNÉES COMPLÈTES

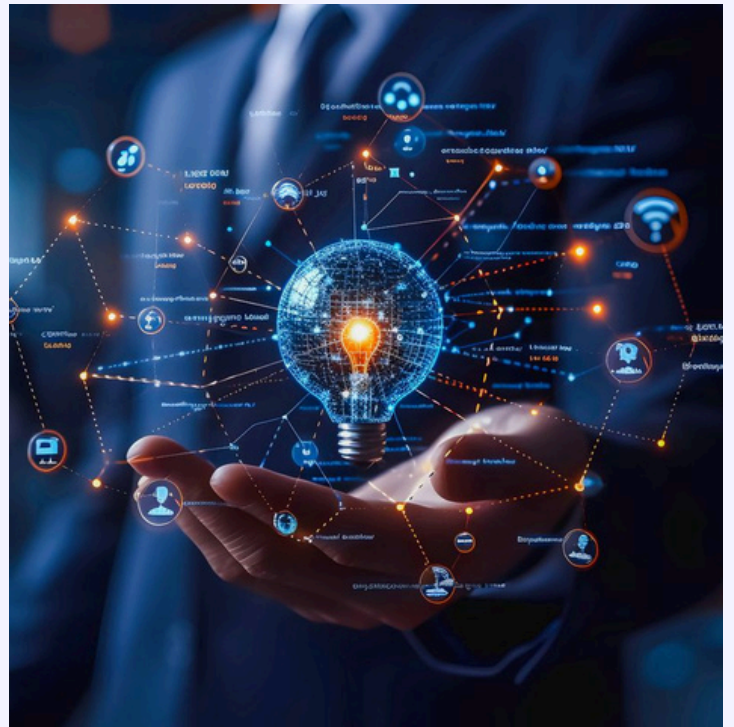
La complexité du marché est exacerbée par l'Absence de Filtre de Confiance efficace pour valider les intermédiaires et les partenaires locaux. Qui garantit que le contact introduit par un avocat ou un consultant a la capacité réelle de débloquer une situation ? Simultanément, les Données Incomplètes fournies par les études de faisabilité classiques ne traitent pas le risque institutionnel. Elles vous donnent des chiffres théoriques, mais pas la feuille de route pour naviguer les jeux d'influence, les changements réglementaires soudains ou les vrais centres de décision. Votre stratégie d'entrée repose souvent sur des hypothèses non vérifiées, exposant inutilement la réputation de votre marque.



LA PROBLÉMATIQUE II

AVEUGLEMENT DÉCISIONNEL : SÉCURISER L'ENTRÉE SUR LE MARCHÉ FACE AUX RISQUES INVISIBLES

La problématique majeure pour l'entrée sur le marché est l'Aveuglement Décisionnel face aux risques systémiques non documentés. Votre entreprise risque d'investir des capitaux importants sur la base de données macroéconomiques incomplètes, ignorant les failles réglementaires, les influences politiques cachées, et la véritable santé des concurrents. Ce manque d'intelligence proactive vous expose à des coûts d'opportunité massifs et à des retards imprévus dans l'obtention des licences et autorisations. Le problème n'est pas l'absence de marché, mais la gestion de l'incertitude qui prolonge la période d'investissement sans retour et érode le capital temps.



LA TOXINE DU PARTENARIAT LOCAL ET LE RISQUE DE RÉPUTATION ÉLARGI

Un second problème critique et souvent fatal réside dans la Vulnérabilité aux Partenariats Toxiques. Le succès initial dans un nouveau marché dépend structurellement d'un partenaire local (Joint-Venture, distributeur exclusif, agent de liaison). Or, l'opacité institutionnelle et la complexité des réseaux d'affaires locaux rendent le Vetting de probité et d'influence extrêmement difficile. Vous risquez d'évaluer le partenaire sur ses succès déclarés, ignorant ses passifs cachés (dettes non révélées, litiges en cours, ou liens avec des réseaux de corruption). S'associer à une entité compromise ou simplement inefficace est la cause numéro un des échecs d'expansion, entraînant non seulement des litiges coûteux et une paralysie opérationnelle, mais surtout une destruction rapide et irréversible de votre capital marque et de votre réputation. Ce manque d'intelligence préventive vous laisse exposé à des responsabilités légales et des dommages réputationnels qui peuvent miner l'intégralité de votre stratégie d'implantation africaine.

NOTRE SOLUTION 1 : L'APPROCHE DE L'EFFICIENCE OPERATIONNELLE

LE MANDAT D'ENTRÉE CORPORATIVE : L'OUTIL DE DÉPLOIEMENT

Notre réponse directe aux risques d'implantation est le Mandat d'Entrée Corporative, le produit phare qui utilise l'infrastructure exclusive MSM AFRICA DECISION INFRASTRUCTURE (MADI). MADI est la plateforme méthodologique que nous avons conçue pour décoder et sécuriser les marchés africains pour les grandes entreprises. Notre objectif n'est pas de suggérer, mais de créer votre Feuille de Route d'Implantation Sécurisée, transformant vos ambitions de croissance en un processus d'exécution clair, rapide et validé.

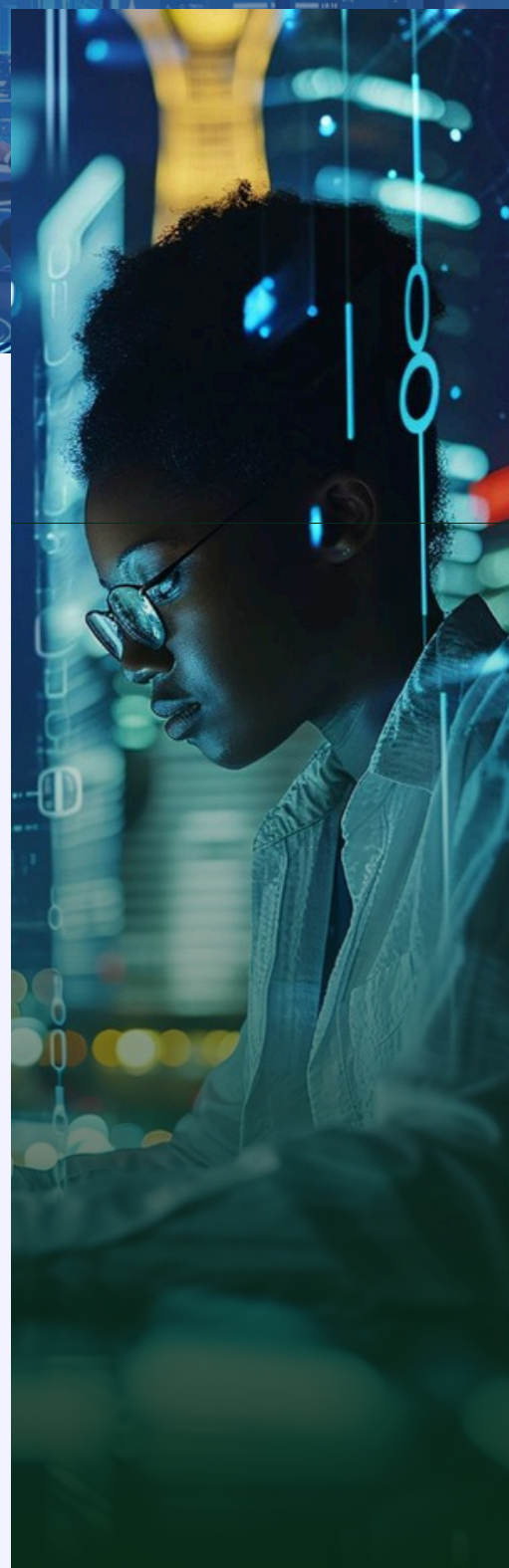


L'Assurance de l'Alignement et de la Fiabilité

Au cœur du Mandat se trouvent deux validations critiques. Premièrement, l'Institutional Alignment Check : nous évaluons les obstacles réglementaires cachés et garantissons l'alignement de votre projet avec les priorités politiques à long terme du pays, assurant que votre initiative bénéficie d'un soutien institutionnel. Deuxièmement, le Local Partner Vetting : nous menons une Due Diligence stratégique non financière rigoureuse pour valider la crédibilité, les connexions et la probité réelle des partenaires locaux potentiels, éliminant tout risque de friction opérationnelle ou réputationnelle.

L'Execution Blueprint : Le Livrable Actionnable

Le résultat de ce processus de validation intensif est l'Execution Blueprint. Il s'agit d'un plan d'action tactique détaillé qui va au-delà des recommandations. Il définit la séquence exacte des étapes à suivre (licences, autorisations, premiers contacts), en tenant compte du Timing Politique optimal. Nous vous donnons les clés pour une entrée sur le marché sans heurt : une feuille de route qui garantit une exécution rapide et qui sécurise l'adhésion des autorités clés, vous permettant de démarrer vos opérations sans le coût et le délai habituels des essais et erreurs.



NOTRE SOLUTION 2 : L'ANALYSE SOUS UN TOUT AUTRE PRISE

LA FEUILLE DE ROUTE DÉCISIONNELLE CERTIFIÉE (GO / NO-GO)

Notre solution est le Mandat de Structuration Sécurisée, une feuille de route intégrale qui commence par l'élimination de l'incertitude. Nous fournissons une Étude Décisionnelle d'Entrée Marché qui va au-delà de la faisabilité économique pour certifier la viabilité institutionnelle et réglementaire. Cette étude intègre l'intelligence de terrain pour évaluer les risques cachés (changement de réglementation, influences concurrentielles, stabilité fiscale future) des pays cibles, aboutissant à une recommandation claire : GO (Entrée sécurisée) ou NO-GO (Risque inacceptable). C'est l'assurance que votre investissement initial est sécurisé par une analyse de risque exhaustive.

Le Vetting Partenarial Stratégique (MSM VETTING FRAMEWORK™)

La solution au risque de partenariat toxique est l'application de notre MSM VETTING FRAMEWORK™. Cette méthodologie utilise l'intelligence humaine et les réseaux institutionnels pour vérifier la probité, l'influence réelle et l'alignement stratégique des partenaires locaux potentiels. Nous vérifions non seulement la conformité légale (Due Diligence classique), mais surtout les connexions politiques non déclarées, les passifs réputationnels et la véritable capacité opérationnelle. Ce vetting approfondi est votre garantie que la shortlist de partenaires fournie représente des entités saines et des relais fiables pour votre expansion.

L'Accélération de la Mise en Opérationnalisation

Enfin, le Mandat résout le problème du délai opérationnel en fournissant une Feuille de Route Institutionnelle précise. Nous structurons les premières étapes de votre présence locale : identification des régulateurs clés, structuration des démarches de licence et établissement des premiers contacts institutionnels selon les protocoles diplomatiques et locaux appropriés. Nous pouvons également assumer un rôle de Représentation Stratégique Locale pendant la phase critique de lancement, garantissant que les obstacles réglementaires sont anticipés et gérés avec efficacité, accélérant ainsi votre temps de mise sur le marché et votre génération de revenus.



MSM INTELLIGENCE

LA SPECIFICITE DE NOTRE APPROCHE

L'UNIQUE CONJONCTION DES 5 COUCHES D'INTELLIGENCE

Notre valeur réside dans notre capacité exclusive à réunir les Cinq Couches d'Intelligence nécessaires pour sécuriser votre entrée corporative, une convergence qu'aucun autre cabinet ne peut offrir. Cette puissance commence par l'Intelligence Géopolitique Profonde pour anticiper les changements réglementaires avant qu'ils n'impactent votre projet, et se prolonge par l'Accès Institutionnel Ciblé. Nous ne nous arrêtons pas aux bureaux officiels : nous savons identifier et atteindre la bonne porte d'entrée et le bon moment pour présenter votre dossier, garantissant que votre initiative reçoive l'attention et le soutien adéquats au plus haut niveau.



LE FOSSÉ COMBLÉ : TERRAIN VS. CRÉDIBILITÉ

MSM INTELLIGENCE comble le fossé qui paralyse l'expansion corporative en Afrique. Les grands cabinets de conseil internationaux excellent dans la stratégie globale, mais échouent souvent sur l'Intelligence Terrain Réelle, leurs analyses étant déconnectées des jeux d'influence locaux. Inversement, les acteurs purement locaux ont l'accès, mais il leur manque la Capacité de Structuration et le langage des multinationales pour aligner un projet aux standards de gouvernance internationaux. Nous sommes au milieu, combinant l'accès inégalé à la vraie prise de décision avec la rigueur méthodologique nécessaire pour traduire votre stratégie globale en une approche locale qui parle le langage des autorités.

NOTRE CONCLUSION : LA GARANTIE D'UNE EXÉCUTION SÉCURISÉE

En choisissant MSM INTELLIGENCE, vous achetez la certitude que l'intelligence récoltée se traduira en un plan d'action immédiat. Nous allons au-delà du conseil sur quoi faire ; nous vous disons comment et quand le faire pour garantir une exécution sécurisée. Nous sommes le seul partenaire qui vous permet de prendre une décision éclairée, fondée à la fois sur la connaissance de la salle de conseil et la compréhension des réalités de l'arrière-boutique.





Valeur ajoutée pour le client

ACCÉLÉRATION GARANTIE ET SÉCURITÉ OPÉRATIONNELLE

En choisissant le Mandat d'Entrée Corporative, vous obtenez l'actif le plus précieux lors d'une expansion : le temps. Notre Execution Blueprint est conçu pour réduire le temps de pénétration du marché de 6 à 12 mois, vous offrant une Accélération Garantie face à vos concurrents. Vous démarrez vos opérations avec une Sécurité Opérationnelle immédiate : nous validons la fiabilité des partenaires locaux et sécurisons l'obtention des licences sans les frictions habituelles. Vous passez d'une phase d'attente coûteuse à une exécution planifiée, éliminant les goulets d'étranglement qui érodent votre capital.

ALIGNEMENT POLITIQUE ET PROTECTION DU CAPITAL RÉPUTATIONNEL

Le Mandat vous assure un Alignement Politique qui transcende les formalités administratives. Votre projet est positionné et validé pour être perçu par les autorités non pas comme une simple entité étrangère, mais comme une contribution stratégique aux objectifs de développement local. Cela vous confère un avantage concurrentiel décisif. De plus, notre processus de validation est votre Protection du Capital Réputationnel : vous évitez les erreurs initiales, les partenariats toxiques ou les désaccords réglementaires qui pourraient nuire durablement à l'image institutionnelle de votre marque sur le continent.

PROCHAINES ÉTAPES

LANCEMENT DU MANDAT D'ENTRÉE CORPORATIVE FOCALISÉ

POUR TRANSFORMER IMMÉDIATEMENT VOS PLANS D'EXPANSION EN UNE RÉALITÉ SÉCURISÉE, NOUS VOUS PROPOSONS DE LANCER UN MANDAT D'ENTRÉE CORPORATIVE FOCALISÉ SUR VOTRE MARCHÉ PRIORITAIRE (PAYS OU PROJET CLÉ). CET ENGAGEMENT INITIAL SE CONCENTRE SUR LA PHASE 1 : L'EXECUTION BLUEPRINT. NOTRE OBJECTIF EST DE MOBILISER NOTRE MSM DECISION FRAMEWORK™ POUR GÉNÉRER, DANS UN DÉLAI DE 4 À 8 SEMAINES, LA FEUILLE DE ROUTE TACTIQUE ET SÉCURISÉE. CE PROCESSUS DÉMARRE PAR DES FRAIS INITIAUX (FIXED FEE). CE COÛT FIXE D'ENGAGEMENT COUVRE L'INTÉGRALITÉ DE LA VALIDATION INITIALE ET DE LA PRODUCTION DE L'EXECUTION BLUEPRINT, GARANTISSANT AINSI QUE VOTRE IMPLANTATION EST BASÉE SUR UNE EXPERTISE PROFONDE ET NON SUR DES ESTIMATIONS HASARDEUSES.

L'ENGAGEMENT SUR LE LONG TERME POUR LA PÉRENNITÉ

LA DÉLIVRANCE DE L'EXECUTION BLUEPRINT EST LE POINT DE DÉPART D'UNE RELATION STRATÉGIQUE. EN SÉCURISANT LA PREMIÈRE PHASE D'IMPLANTATION, NOUS VOUS OFFRONS LA POSSIBILITÉ D'ASSURER LA PÉRENNITÉ DE VOTRE PRÉSENCE. EN FONCTION DE L'ENVERGURE DU DÉPLOIEMENT, NOUS POURRONS ENSUITE METTRE EN PLACE UN RETAINER ANNUEL DE SÉCURISATION. CE RETAINER GARANTIT UN SUIVI INSTITUTIONNEL CONTINU, UNE VEILLE RÉGLEMENTAIRE PROACTIVE ET UNE ALERTE PRÉCOCE FACE AUX CHANGEMENTS POLITIQUES. C'EST L'ASSURANCE D'UNE PROTECTION CONTINUE DE VOTRE CAPITAL D'INVESTISSEMENT, DE VOS ACTIFS ET DE VOTRE IMAGE DE MARQUE SUR LE CONTINENT.

CONCLUSION

La Nécessité de la Certitude Stratégique

L'entrée en Afrique est un investissement trop critique pour être abordé sans un niveau de sécurisation maximal. Le choix est simple : continuer à s'exposer aux risques traditionnels des intermédiaires non vérifiés, de l'opacité réglementaire et des retards coûteux, ou opter pour la Feuille de Route d'Entrée Sécurisée fournie par MSM INTELLIGENCE. Nous vous fournissons la certitude institutionnelle nécessaire pour minimiser les frictions et maximiser la vitesse de votre déploiement. Nous ne sommes pas un coût, mais une assurance contre les pertes de temps et de capital, garantissant que les fondations de votre croissance sont inébranlables.

Votre Partenaire Stratégique de Référence

Nous sommes l'outil indispensable pour les leaders qui ne peuvent se permettre l'échec. Nous agissons comme votre premier partenaire stratégique en Afrique, sécurisant chaque décision et structurant votre croissance pour le long terme. Notre approche est exclusive et sans compromis sur la rigueur. Nous sécurisons les fondations de votre croissance. Nous sommes votre premier partenaire stratégique en Afrique.

MSM INTELLIGENCE is not for everyone. It is for those who cannot afford to be wrong.



CONTACT US



CONTACTEZ-NOUS

plus de détails

msmglobalinvest@gmail.com

appelez-nous

+223 70 70 07 92