



**MSM INTELLIGENCE**  
THROUGH THE IMPOSSIBLE

# MSM INTELLIGENCE

Competitive Intelligence Mandate  
PROPOSAL

# ABOUT US

## L'EXPERTISE EN RENSEIGNEMENT STRATÉGIQUE

MSM INTELLIGENCE EST L'INFRASTRUCTURE D'INTELLIGENCE STRATÉGIQUE CONÇUE POUR LA DOMINATION DES MARCHÉS COMPLEXES. NOTRE EXPERTISE VA BIEN AU-DELÀ DES ÉTUDES DE MARCHÉ CONVENTIONNELLES ; NOUS SOMMES L'UNIQUE FOURNISSEUR SPÉCIALISÉ DANS LA COLLECTE DE RENSEIGNEMENTS ACTIONNABLES QUI NE SONT PAS ACCESSIBLES PUBLIQUEMENT. NOUS NOUS FOCALISONS SUR LES INTENTIONS STRATÉGIQUES, LES VULNÉRABILITÉS STRUCTURELLES ET LES MOUVEMENTS POLITIQUES SILENCIEUX DE VOS CONCURRENTS CLÉS. NOUS TRANSFORMONS L'INFORMATION FRAGMENTÉE ET L'OPACITÉ DU MARCHÉ EN UNE CONNAISSANCE DÉCISIVE, VOUS PERMETTANT NON SEULEMENT DE RÉAGIR, MAIS D'ANTICIPER L'INATTENDU ET DE FORGER VOTRE STRATÉGIE PROACTIVEMENT.

## GARANTIR L'AVANTAGE CONCURRENTIEL DÉCISIF

DANS DES ENVIRONNEMENTS OÙ LA RAPIDITÉ ET LA QUALITÉ DE L'INFORMATION DÉTERMINENT LE LEADERSHIP, MSM INTELLIGENCE EST VOTRE GARANTIE DE CONSERVER UNE LONGUEUR D'AVANCE. NOUS OFFRONS UNE VISION 360° QUI PÉNÈTRE LES MOTIVATIONS ET LES FAIBLESSES RÉELLES DE VOS RIVAUX, LÀ OÙ LES MÉTHODES D'ANALYSE TRADITIONNELLES S'ARRÊTENT. EN VOUS FOURNISSANT UNE FEUILLE DE ROUTE STRATÉGIQUE BASÉE SUR DES FAITS EXCLUSIFS, NOUS ASSURONS QUE CHAQUE DÉCISION CONCERNANT L'ENTRÉE SUR UN NOUVEAU MARCHÉ, LA TARIFICATION OU L'ATTAQUE D'UN CONCURRENT EST SÉCURISÉE PAR UNE INTELLIGENCE SUPÉRIEURE.



# INTRODUCTION

## LA NÉCESSITÉ D'ANTICIPER LE PROCHAIN MOUVEMENT



### DÉPASSER L'ANALYSE DÉCLARATIVE

L'objectif principal de ce Mandat est d'aller au-delà de l'analyse déclarative – ce que vos concurrents veulent que vous sachiez. Nous fournissons la Veille Concurrentielle Stratégique (VCS) nécessaire pour identifier leurs véritables plans d'expansion, leurs structures de coûts cachées, et la nature de leur influence réglementaire. En révélant leurs intentions silencieuses (un prochain lancement de produit, une fusion-acquisition discrète, ou un changement de stratégie de tarification), nous vous donnons l'avantage tactique de frapper en premier.



### PROTECTION CONTRE L'AVEUGLEMENT STRATÉGIQUE

Ce mandat agit comme un puissant contre-mesure à l'Aveuglement Stratégique. Ne pas savoir où ni comment votre concurrent va attaquer représente une vulnérabilité coûteuse, souvent traduite par des surprises de marché, une érosion des marges ou la perte d'opportunités clés. Notre intelligence est ciblée pour révéler les failles institutionnelles, les dépendances politiques, et les points de pression que vous pouvez exploiter.

### SUR LE MARCHÉ

Dans les marchés africains dynamiques et souvent opaques, le succès à long terme dépend moins de la réactivité que de la capacité à anticiper le prochain mouvement de vos principaux rivaux. Les études de marché classiques ne peuvent plus suffire, car elles se contentent de documenter les résultats passés sans jamais pénétrer les intentions futures ou les vulnérabilités cachées. Ce Mandat de Renseignement Concurrentiel est donc la mise à niveau stratégique indispensable. Il est conçu pour transformer votre entreprise d'un acteur réactif à un acteur qui dicte les conditions du marché.



En définitive, nous visons à Maîtriser l'Asymétrie de Connaissance qui favorise souvent les entreprises locales mieux établies dans l'écosystème. Nous vous positionnons comme le leader en matière de connaissance de l'environnement concurrentiel, vous permettant de mieux allouer vos ressources (marketing, R&D, commercial) et de prendre des décisions d'investissement basées sur une compréhension totale des forces et faiblesses réelles de votre écosystème de marché.

# CONTEXT & JUSTIFICATION

## MANDAT DE RENSEIGNEMENT CONCURRENTIEL



### L'IMPUISSANCE DES OUTILS D'ANALYSE CLASSIQUES FACE AUX INTENTIONS

Le contexte concurrentiel en Afrique est caractérisé par une forte opacité et une prise de décision rapide, souvent influencée par des facteurs politiques non déclarés. Les études de marché traditionnelles (études de prix, rapports sectoriels) sont insuffisantes car elles se limitent à l'analyse rétrospective ou aux données déclarées. Elles n'ont aucune capacité de pénétration pour répondre aux questions critiques : Quelles sont les intentions de M&A de notre concurrent clé ? Quelle est leur structure de coûts réelle ? Qui lobbye activement pour la prochaine réglementation ? La justification de ce Mandat est d'éliminer cette cécité stratégique et de vous fournir l'intelligence nécessaire pour anticiper au lieu de réagir.

### NÉCESSITÉ DE SÉCURISER L'AVANTAGE CONCURRENTIEL

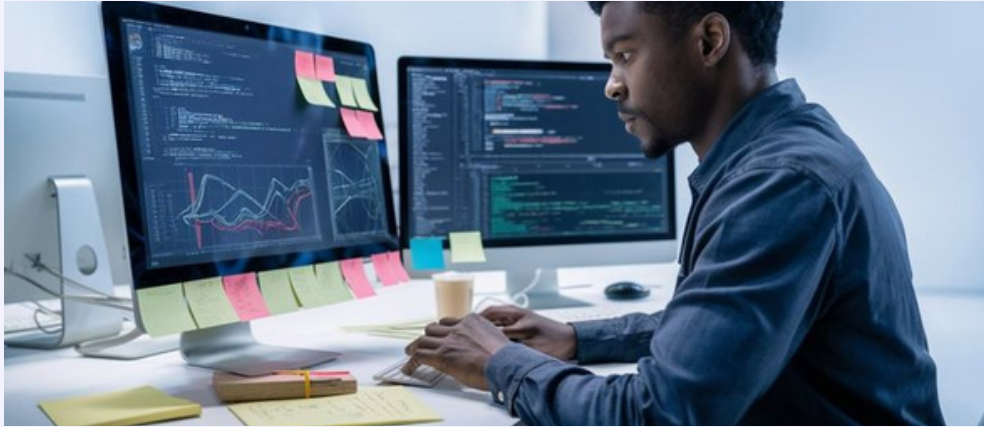
Ce Mandat est justifié par la nécessité absolue de sécuriser et d'accroître votre avantage concurrentiel décisif. Sans intelligence stratégique proactive, vous êtes exposé à des surprises coûteuses : une fusion-acquisition non anticipée par un rival, un changement de réglementation soudain favorisant un concurrent, ou une perte de part de marché due à une tarification que vous ne pouvez pas expliquer. Nous justifions notre intervention en tant que couche de sécurité stratégique qui révèle les vulnérabilités de vos rivaux et leurs plans d'attaque, vous permettant de positionner vos ressources (R&D, marketing, commercial) là où l'impact sera maximal et où le concurrent est le plus faible.

# LA PROBLÉMATIQUE

## L'ASYMÉTRIE CRITIQUE : TRANSFORMER L'AVEUGLEMENT STRATÉGIQUE EN ARME DE DOMINATION.

### L'AVEUGLEMENT STRATÉGIQUE PAR LE MANQUE D'INTENTIONS

Le problème fondamental est l'Aveuglement Stratégique causé par le manque d'accès aux intentions réelles de vos rivaux. Vous disposez de données de performance passées (chiffres d'affaires, parts de marché historiques), mais vous manquez d'intelligence sur leurs plans futurs d'expansion, de tarification ou de R&D. Cette lacune vous force à une stratégie de réaction coûteuse et tardive, car chaque mouvement inattendu de la concurrence vous fait perdre du temps, des ressources et des marges.

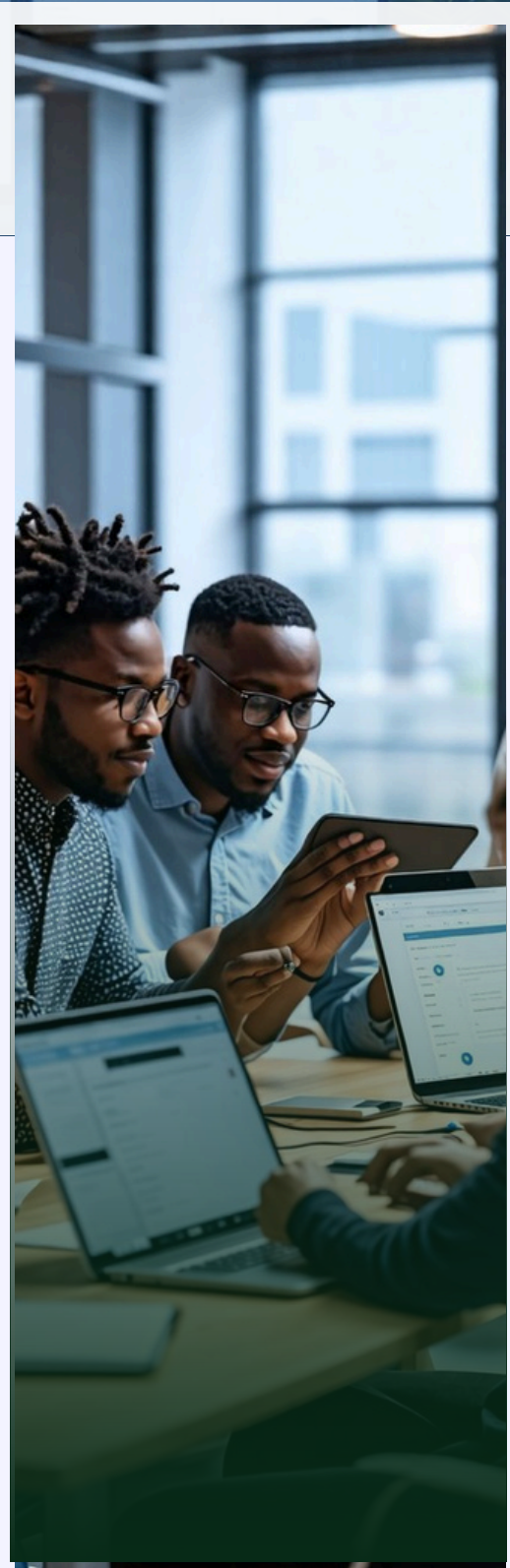


### La Vulnérabilité aux Passifs Stratégiques Cachés

La problématique s'étend à l'ignorance des Passifs Stratégiques de vos concurrents. Vous ne connaissez pas leurs véritables faiblesses, leurs vulnérabilités institutionnelles ou leurs conflits d'intérêts qui pourraient être exploités. Plus grave encore, vous êtes vulnérable à leurs manœuvres de lobbying discrètes. S'ils parviennent à influencer une nouvelle réglementation à votre détriment sans que vous ne l'ayez anticipé, vous subissez un impact direct et immédiat sur votre modèle économique.

### L'Asymétrie Critique de Connaissance Concurrente

Le problème se cristallise dans une Asymétrie Critique de Connaissance Concurrente. Vos rivaux, souvent mieux informés sur les régulateurs, les fournisseurs clés ou les réseaux d'influence locaux, détiennent l'information cruciale pour verrouiller le marché. Sans une intelligence stratégique continue et ciblée, vous opérez avec un désavantage structurel. La résolution de ce problème est la condition sine qua non pour transformer cette vulnérabilité en une opportunité d'attaque et de domination du marché.



# LA SOLUTION (LE MANDAT D'ANTICIPATION STRATÉGIQUE)



## DÉPLOIEMENT DU MSM COMPETITIVE MATRIX™

Notre solution est l'activation immédiate du MSM COMPETITIVE MATRIX™, notre méthodologie exclusive de Veille Concurrentielle Stratégique (VCS). Ce mandat vise à pénétrer les barrières d'opacité en se focalisant sur quatre domaines de renseignement critiques : les Intentions Futures (R&D, M&A), les Vulnérabilités Institutionnelles, les Capacités Opérationnelles Réelles (coûts, logistique) et les Canaux de Lobbying de vos concurrents. Nous garantissons la collecte d'informations exclusives, vérifiées et directement applicables à votre feuille de route stratégique.

## Transformation de l'Information en Avantage Tactique

Nous ne nous contentons pas de fournir des données ; nous vous livrons un Avantage Tactique. L'intelligence collectée est rapidement analysée pour identifier les points de friction et les fenêtres d'opportunité que vous pouvez exploiter. Si un concurrent montre une faiblesse institutionnelle ou planifie un lancement de produit basé sur une technologie obsolète, nous vous donnons les arguments et le timing précis pour optimiser votre stratégie de tarification, lancer une contre-offensive marketing, ou engager une discussion réglementaire préventive.

## Le Livrable : La Feuille de Route Stratégique (Executive Briefing)

Le livrable clé est l'Executive Briefing (Rapport d'Intelligence Concurrentielle), délivré de manière périodique (hebdomadaire ou mensuelle). Ce n'est pas un rapport académique, mais une Feuille de Route Stratégique concise. Il présente les mouvements concurrentiels imminents (Rouge), les opportunités d'exploitation (Vert), et les menaces à surveiller (Jaune), toujours accompagné de recommandations d'action immédiates pour l'équipe de direction. C'est l'outil qui garantit que votre stratégie est toujours basée sur une connaissance supérieure du marché.

# OUI MAIS POURQUOI MSM INTELLIGENCE ?

## L'ACCÈS À L'INTELLIGENCE NON PUBLIQUE ET STRATÉGIQUE

Notre valeur fondamentale réside dans notre capacité unique à pénétrer le secret concurrentiel et institutionnel, là où les études de marché et les audits classiques s'arrêtent. Nous ne travaillons pas avec des données publiques ou des analyses déclaratives. Nous mobilisons notre réseau d'intelligence pour vous fournir des renseignements exclusifs sur les intentions futures de vos concurrents (plans d'acquisition,ancements de R&D, stratégies de lobbying). C'est cette information proactive qui vous donne l'avantage décisif d'anticiper le marché au lieu de le subir.



### SPÉCIALISATION DANS LES ENVIRONNEMENTS OPAQUES

MSM INTELLIGENCE est intrinsèquement spécialisé dans la navigation des environnements complexes et opaques, typiques des marchés africains. Nous comprenons les dynamiques de l'influence politique, les vulnérabilités institutionnelles et la non-transparence des chaînes de valeur. Cette expertise nous permet d'identifier les faiblesses cachées de vos rivaux et leurs dépendances réglementaires, éléments que les analyses globales ignorent souvent. Nous transformons ainsi l'opacité du marché en une connaissance stratégique exploitable.

### ENGAGEMENT SUR LA LIVRAISON DE RENSEIGNEMENTS ACTIONNABLES

Nous garantissons que l'intelligence collectée se transforme directement en avantage tactique. Notre livrable, l'Executive Briefing, est un outil de prise de décision, et non un simple rapport d'information. Nous traduisons les découvertes complexes en recommandations d'action immédiates (positionnement prix, contre-offensive marketing, démarche réglementaire), classées par priorité et risque. En nous choisissant, vous obtenez l'assurance que le temps entre la découverte d'une intention concurrente et votre réaction stratégique est réduit au strict minimum.



# L'APPROCHE MSM : SOUS LE NOUVEAU PRISME DE L'EFFICIENCE OPÉRATIONNELLE

## Anticiper et Contrôler le Temps de Réaction Stratégique

Le bénéfice le plus immédiat est la maîtrise du temps de réaction stratégique. En révélant les intentions futures de vos concurrents (R&D, M&A, changements de tarification) avant qu'elles ne soient rendues publiques, vous gagnez la capacité d'anticiper le marché au lieu de le subir. Vous n'êtes plus vulnérable aux surprises de dernière minute. Cette anticipation vous permet de préparer et de lancer une contre-offensive ou une initiative de positionnement avant que l'impact du mouvement rival ne se fasse sentir, protégeant ainsi activement vos parts de marché et vos marges.

## Optimisation Agressive des Ressources Commerciales et Financières

Grâce à notre intelligence, vous obtenez une optimisation agressive de l'allocation de vos ressources. En connaissant les faiblesses réelles (structure de coûts élevée, dépendance à un partenaire institutionnel, problèmes de probité) de vos rivaux, vous pouvez cibler vos investissements (marketing, lobbying, R&D) là où ils engendreront la plus grande disruption pour la concurrence. Vous pouvez affûter vos stratégies de tarification en fonction de leur seuil de rentabilité réel, garantissant que chaque dollar investi génère un retour maximal et accentue la pression sur vos concurrents.



## Sécurité Stratégique contre le Lobbying et les Menaces Réglementaires

Vous gagnez une Sécurité Stratégique essentielle dans les marchés à forte influence politique. Nous identifions et cartographions les canaux de lobbying de vos concurrents, vous permettant de neutraliser préventivement toute tentative d'influencer la réglementation à votre détriment. Ce Mandat garantit que vous n'êtes pas pris au dépourvu par un changement de règles soudain. Vous passez d'une position de vulnérabilité institutionnelle à celle d'un acteur informé et proactif dans le dialogue avec les régulateurs.



# Context & Justification



## Phase 1 : Scoping et Initialisation de la Veille Ciblée

Notre approche commence par une phase rigoureuse de Scoping et d'Initialisation. En collaboration étroite avec votre direction stratégique, nous définissons avec précision les 3 à 5 concurrents clés à surveiller et les domaines d'information prioritaires (par exemple : plans de R&D, structure de coûts, logistique, intentions de fusion-acquisition, lobbying). Un MSM COMPETITIVE MATRIX™ est mis en place pour ces cibles. Cette phase essentielle garantit que notre intelligence est focalisée uniquement sur les menaces et opportunités qui ont un impact direct et matériel sur votre positionnement sur le marché.

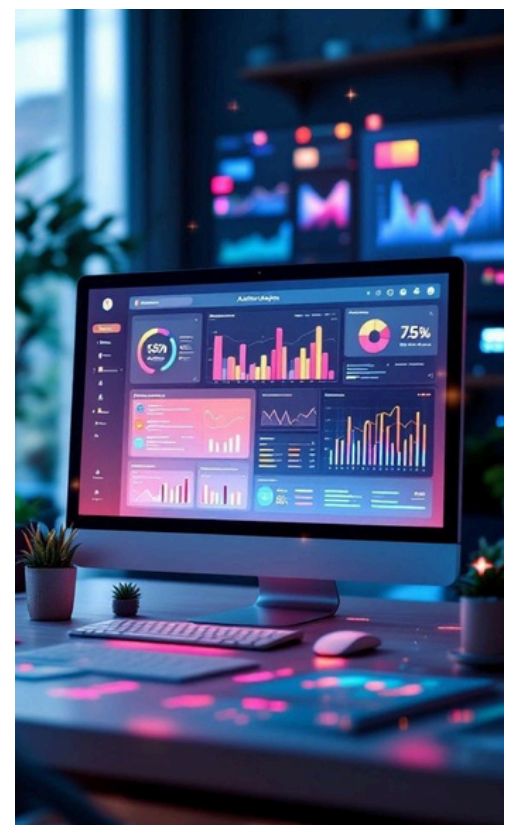


## Phase 2 et 3 : Collecte d'Intelligence Continue et Analyse Stratégique et Production de l'Executive Briefing

La Phase 2 est l'exécution du Renseignement Stratégique Continue. Nous activons notre réseau d'intelligence humaine pour collecter discrètement des informations non publiques sur les intentions et les vulnérabilités définies. Chaque information recueillie fait l'objet d'un processus rigoureux de vérification croisée avant d'être intégrée. Contrairement aux outils de big data passifs, notre méthode privilégie la profondeur et la véracité de l'information (le "pourquoi" et le "quand") pour garantir que les renseignements sont à la fois précis et exploitables.



L'étape finale est l'Analyse Stratégique des données brutes. Les renseignements sont synthétisés pour identifier les tendances émergentes, les faiblesses concurrentielles et les fenêtres d'opportunité immédiates. Le livrable final est l'Executive Briefing (Rapport d'Intelligence Concurrentielle), un document concis qui classe les mouvements et les menaces (Rouge, Jaune, Vert) et propose des recommandations tactiques directes pour votre équipe de direction (exemples : attaque de prix ciblée, lancement d'une initiative de lobbying préventive). Ce cycle garantit une transformation rapide de l'intelligence en avantage concurrentiel.





## PROCHAINES ETAPES



### Lancement et Déploiement du Mandat de Veille Stratégique

Pour mettre fin à l'aveuglement stratégique et commencer à anticiper les mouvements de vos rivaux, l'étape immédiate est la formalisation et le lancement du Mandat de Renseignement Concurrentiel. Nous procéderons à la première réunion de Scoping pour valider les 3 à 5 concurrents clés à surveiller, définir les domaines d'intelligence prioritaires (M&A, R&D, Lobbying) et déterminer la fréquence de livraison de l'Executive Briefing. Ce lancement rapide est essentiel pour que le MSM COMPETITIVE MATRIX™ commence à générer de l'intelligence stratégique avant la prochaine grande décision de marché.

Structure de Frais : Fixed Fee et Retainer Mensuel

L'engagement financier pour ce Mandat se déploie en deux parties claires :

- Frais d'Activation (Fixed Fee) : Un coût fixe unique couvre l'initialisation du MSM COMPETITIVE MATRIX™, la cartographie initiale des concurrents, la configuration des réseaux d'intelligence et l'établissement des protocoles de vérification.
- Retainer Mensuel (Abonnement) : Une facturation mensuelle récurrente est mise en place pour la Veille Concurrentielle Stratégique continue, l'analyse permanente et la livraison périodique des Executive Briefings. Ce modèle garantit un flux constant d'intelligence à la demande, adapté à la dynamique du marché.

# CONCLUSION

## **L'Information : L'Arme Ultime pour la Domination du Marché**

Dans l'environnement concurrentiel complexe, l'information n'est pas un simple atout, mais l'arme stratégique ultime. Le Mandat de Renseignement Concurrentiel met fin à l'ère de l'aveuglement stratégique et de la réaction tardive. En vous fournissant une intelligence exclusive sur les intentions, les faiblesses et les mouvements de lobbying de vos rivaux, nous transformons votre position : vous passez d'un acteur qui subit le marché à un leader qui le modèle. Notre travail est de garantir que toutes vos décisions sont sécurisées par une connaissance supérieure.

### **Sécuriser le Leadership et la Croissance**

En choisissant MSM INTELLIGENCE, vous investissez dans la pérennité de votre leadership et la croissance de vos marges. Le MSM COMPETITIVE MATRIX™ est votre source continue d'avantage tactique, vous permettant d'optimiser l'allocation de vos ressources et de neutraliser les menaces concurrentielles avant qu'elles ne se concrétisent. Ne laissez pas l'opacité et l'asymétrie d'information dicter votre succès.

**Nous révélons leurs intentions. Vous dominez le marché.**

**MSM INTELLIGENCE is not for everyone. It is for those who cannot afford to be wrong.**



# CONTACT US



**MSM INTELLIGENCE**  
THROUGH THE IMPOSSIBLE

## DITES-NOUS

plus de détails

[msmglobalinvest@gmail.com](mailto:msmglobalinvest@gmail.com)

appelez-nous

+223 70 70 07 92