



TOWER BUSINESS III



PERÚ

BOLIVIA

BRASIL

CHILE

PARAGUAY

ASUNCIÓN

ARGENTINA

URUGUAY

RESPALDO

Respaldando la oferta se encuentra **INVESTMENTS GROUP**, uno de los fondos de desarrollo inmobiliarios más importantes de América Latina y con gran crecimiento en Estados Unidos.

En sus años de trayectoria se ha asociado con desarrolladores locales altamente calificados.

Más allá de sus resultados económicos, los proyectos de **INVESTMENTS GROUP**, tienen como objetivo impulsar el crecimiento económico y social de sus respectivos países, cuidando el medio ambiente.

- 07 ▶ FONDOS
- 09 ▶ PAÍSES
- 27 ▶ DESARROLLADORES
- +125 ▶ PROYECTOS
- 5,2 ▶ BILLONES DE ACTIVOS BAJO GESTIÓN
- +2,3 ▶ MILLONES DE M² CONSTRUÍDOS

INVESTMENTS GROUP

20.000

FAMILIAS CON UN
NUEVO HOGAR

Durante las últimas dos décadas, hemos invertido capital institucional en múltiples países y ciclos económicos. Aprovechamos la experiencia en el mercado local, estableciendo asociaciones sólidas en todo el continente americano.

Somos líderes en el diseño de proyectos innovadores del sector inmobiliario.

es uno de los principales desarrolladores de Uruguay, que ha expandido sus operaciones a Paraguay, Panamá, México y EE.UU convirtiéndose en un importante jugador del mercado inmobiliario a nivel regional.

Su impecable trayectoria y el respaldo económico que acompañan sus proyectos le han permitido ganarse la confianza de inversores y compradores.

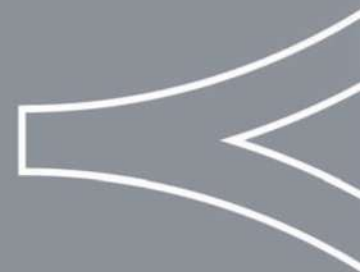
desarrolla proyectos innovadores que se caracterizan por su diseño arquitectónico de calidad, la incorporación de tecnologías constructivas de vanguardia y la calidad y cuidada ejecución de sus proyectos. Su presencia regional le permite adaptar las mejores prácticas de la industria a nivel internacional a las realidades locales de cada mercado.

CONOCEMOS AMÉRICA

+80 proyectos
desarrollados



UNA NUEVA FORMA DE VIVIR







YONGJIA WORLD TRADE CENTRE | CHINA



HUDSON YARDS | NUEVA YORK



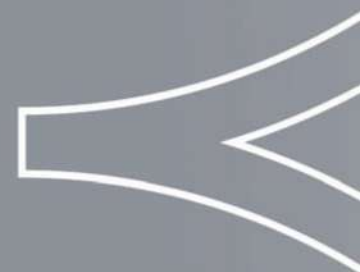
FORNEBUPORTEN | NORUEGA



ARBOLEDA | MÉXICO



CERCA DE DÓNDE VOS ESTÁS







Es una línea de producto que nace para innovar en los mercados.





se caracteriza por su diseño innovador, su amplia oferta de amenities adaptado a las comodidades de hoy, su funcionalidad y calidez.

contempla proyectos versátiles de las necesidades del mercado, poniendo su foco en el diseño y aprovechamiento de los M² propios y de sus completas y estudiadas amenities, para que los habitantes de sus edificios tengan todo a su alcance.

Con una excelente ubicación, será el sexto edificio de la línea ,



Paraguay



Uruguay



Panamá City

IMAGENES DE REFERENCIA



Es la primera torre de viviendas en Paraguay que actualmente se encuentra en construcción. Será una torre emblemática en Asunción con sus 27 pisos, con variedad de amenities y vistas en todas las direcciones de la ciudad.

La obra está a cargo de una de las principales constructoras de Paraguay.

Por ubicación, estándares de calidad y amenities será una de las mejores torres de Asunción.



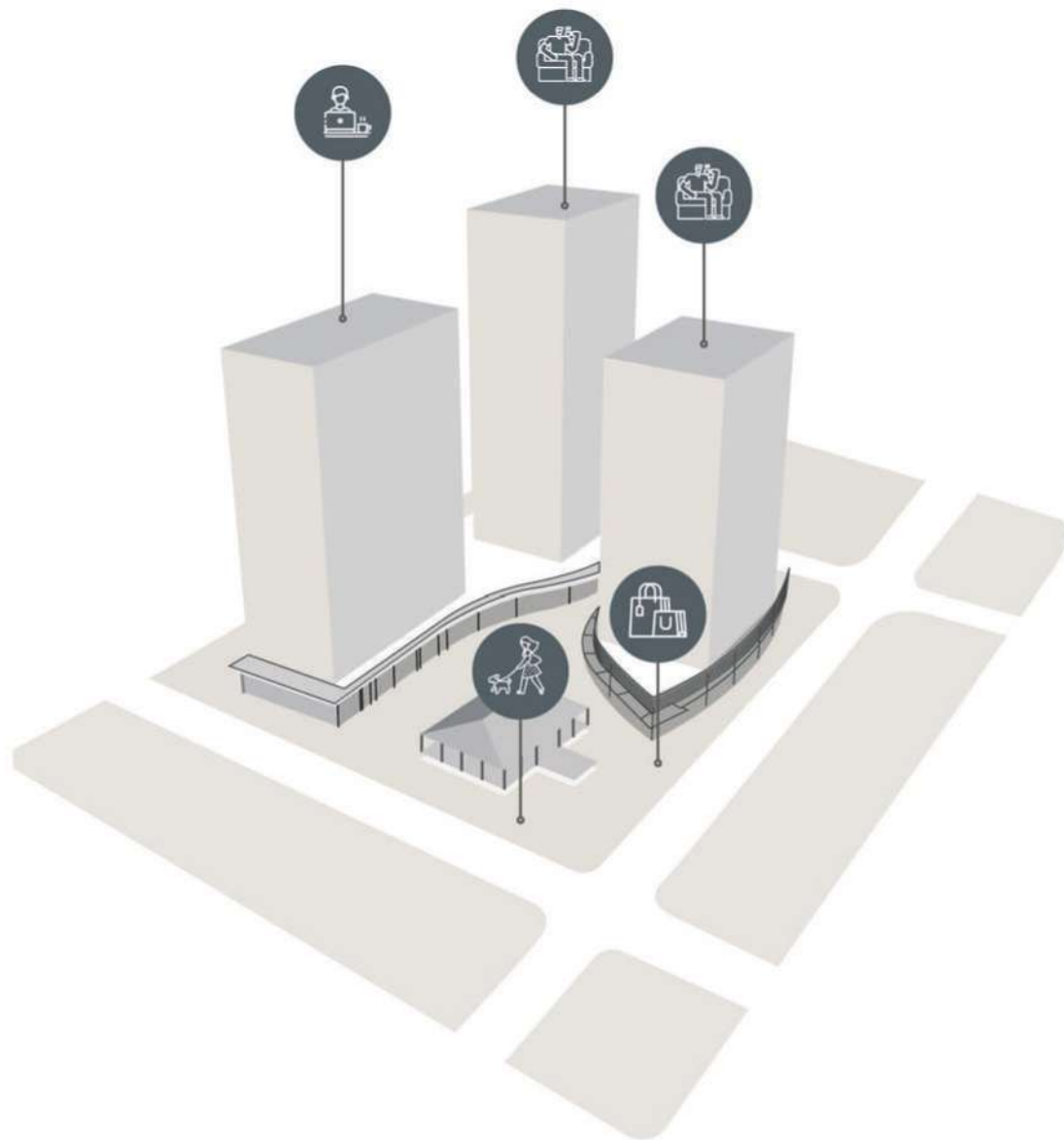
EL PUNTO
DE ASUNCIÓN
DONDE TENÉS
QUE **ESTAR**





Nace una solución integral de usos múltiples que combina las principales necesidades de la ciudad. Sobre el terreno, contará con un edificio de oficinas, un paseo gastronómico, comercial y subsuelos de estacionamientos. Proyectado por el estudio internacional expertos en el diseño de desarrollos inmobiliarios,

será de estilo contemporáneo, con un paseo central que conectará las calles Eulogio Estigarribia, Cruz del Chaco y Charles de Gaulle. En su recorrido, donde se desarrollará la propuesta comercial y gastronómica, se recuperó una vieja casona patrimonial que integrará la propuesta dándole un carácter único al entorno.



VIVIR



COMPRAR



PASEAR



TRABAJAR

En esta todo resuelto, donde se conjugan las cuatro principales actividades cotidianas. El lugar indicado para VIVIR, TRABAJAR, IR DE COMPRAS Y PASEAR.

Todo en un único lugar y a todo. Será el nuevo punto de encuentro de la ciudad.

TODO A TU ALCANCE

Nada como disfrutar de tu tiempo en un mismo lugar, sin la necesidad de subirte al auto.



7.00

—
Running en el gimnasio



9.00

—
Desayuno en casa



10.30

—
Meeting en el coworking



13.00

—
Almuerzo
de negocios



15.00

—
Tarde de
trabajo
en oficinas



18.30

—
Compras
en el paseo



19.30

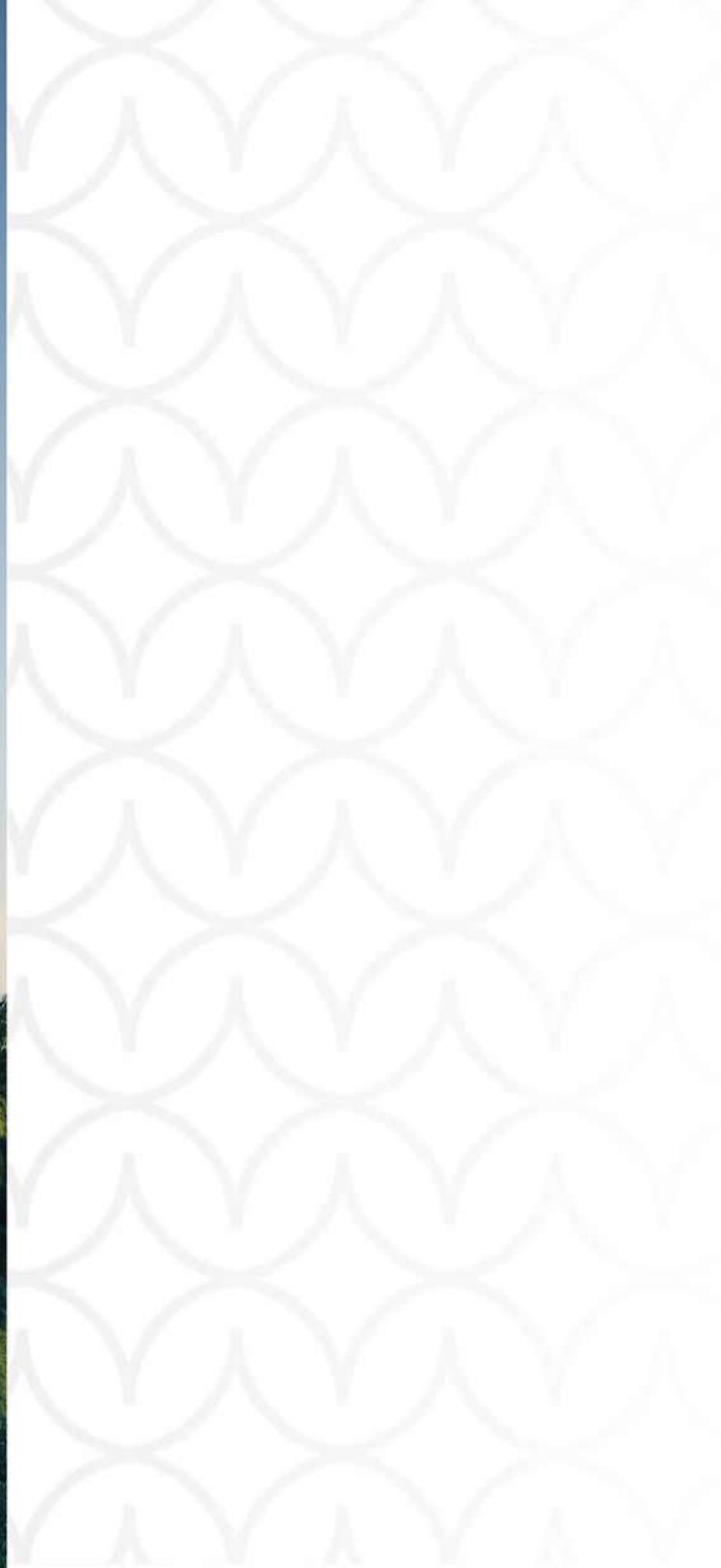
—
After office




21.00

—
Cena en
casa con
amigos







Nace como una propuesta única, tanto desde el punto de vista arquitectónico como de su equipamiento. Tendrá de las mejores prestaciones y calidades de Asunción, en unidades dirigidas a contemplar el estilo de vida de profesionales y familias jóvenes.

Compuesto por torres de viviendas con amplia variedad de tipologías bien distribuidas y aprovechando cada m² de su superficie, que estarán orientadas en todas las direcciones de la ciudad. Sus accesos serán desde la calle, logrando independencia del paseo comercial central, pero al alcance de todo.

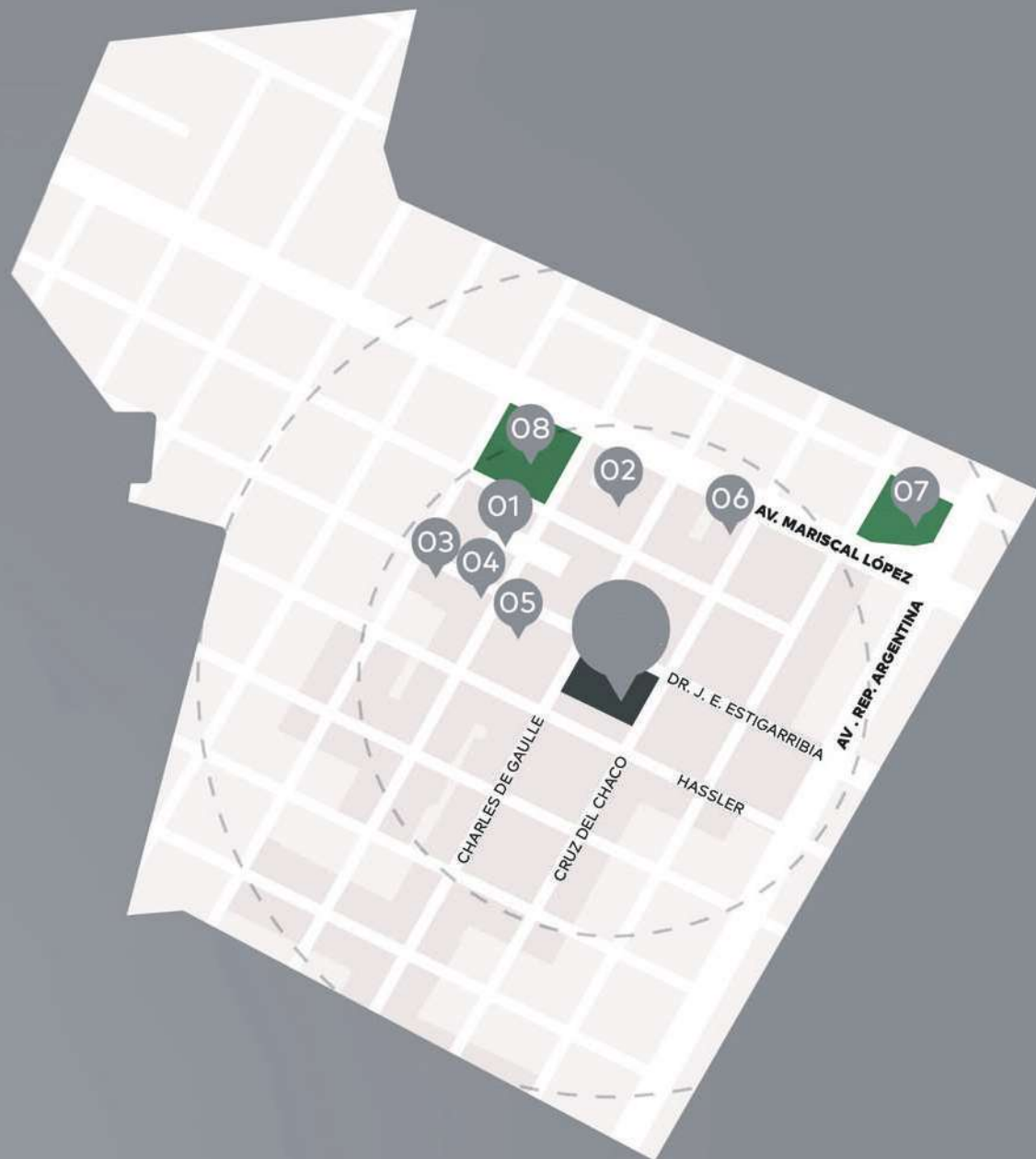




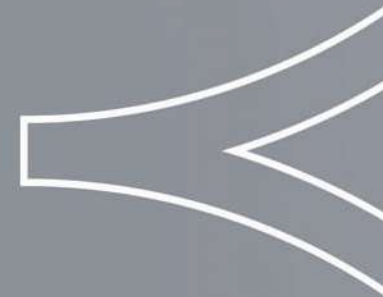
BARRIO RECOLETA

Asunción, Paraguay

- 01 SHOPPING MARISCAL
- 02 SHOPPING VILLA MORRA
- 03 HOTEL HUB
- 04 HOTEL LA MISION
- 05 CENTRO DE CONVENCIONES
- 06 TORRE CITIBANK
- 07 PLAZA DE LAS AMÉRICAS
- 08 PLAZA RIVAROLA



UNIDADES





IMAGENES DE REFERENCIA



IMAGENES DE REFERENCIA

Terminaciones y Amenities

REV.0 – 10/25

Terminaciones (*)

Generales

- Lobby de acceso con pisos de porcelanato y revestimientos de madera o similar.
- 2 ascensores de última generación.
- Pisos de porcelanato en circulaciones de los distintos niveles.
- Iluminación general y decorativa.
- Grupo electrógeno para áreas comunes.

Unidades

- Fachadas en revoque texturado y placa cementicia.
- Carpinterías de aluminio Hydro Gold Slim o similar con vidrio laminado.
- Barandas metálicas y barandas de vidrio.
- AA tipo split frío/calor.
- Pisos porcellanato de 80x80 en livings y dormitorios.
- Pisos y revestidos de porcelanato 80x80 o similar en baños y cocinas.
- Puertas interiores y de acceso de madera o MDF color blanco.
- Zócalos de MDF o PVC color blanco en todos los ambientes.
- Griferías FV Puelo o similar.
- Artefactos sanitarios Roca o similar.
- Muebles de cocina en melamina color con estantes superiores.
- Mesadas de Purastone blanco o similar.
- Horno y anafe eléctrico.
- Purificador.
- Frentes de placard con puertas corredizas en melamina color.
- Interiores de placard en melamina blanca.
- Cerraduras electrónicas codificadas en acceso a cada unidad.
- Divisorias de unidades en mampostería revocadas y pintadas base blanco.
- Divisorias interiores de ambientes en placa de yeso tipo durlock con aislación interior y/o mampostería.

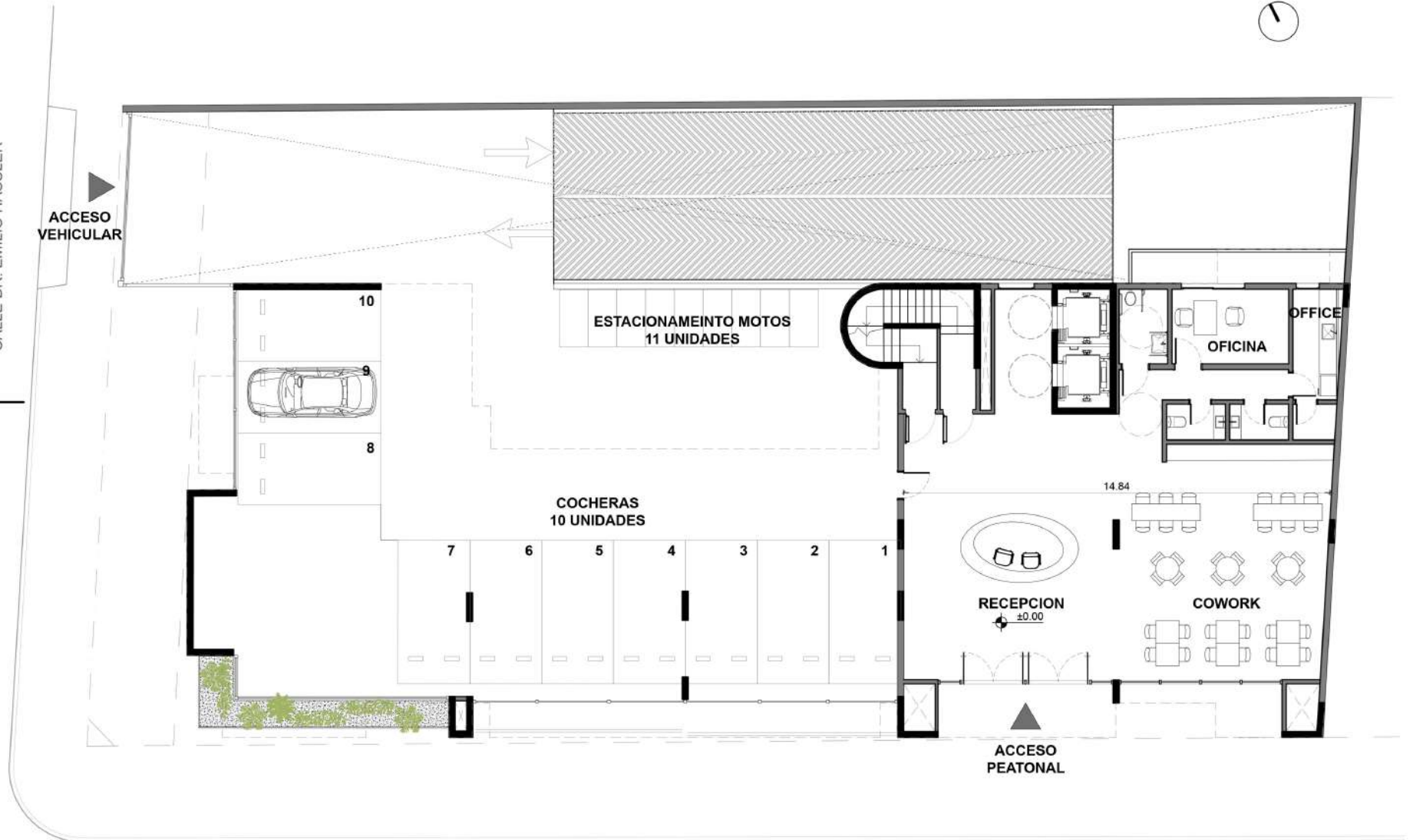
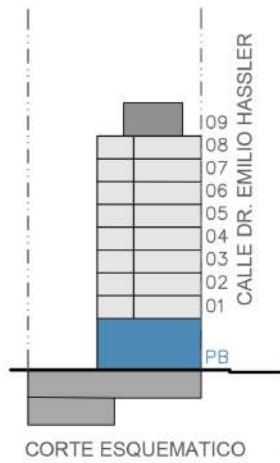
() Calidades y terminaciones sujetos a cambios en función de su disponibilidad por parte de sus fabricantes u otras condiciones del mercado*

Amenities y Servicios

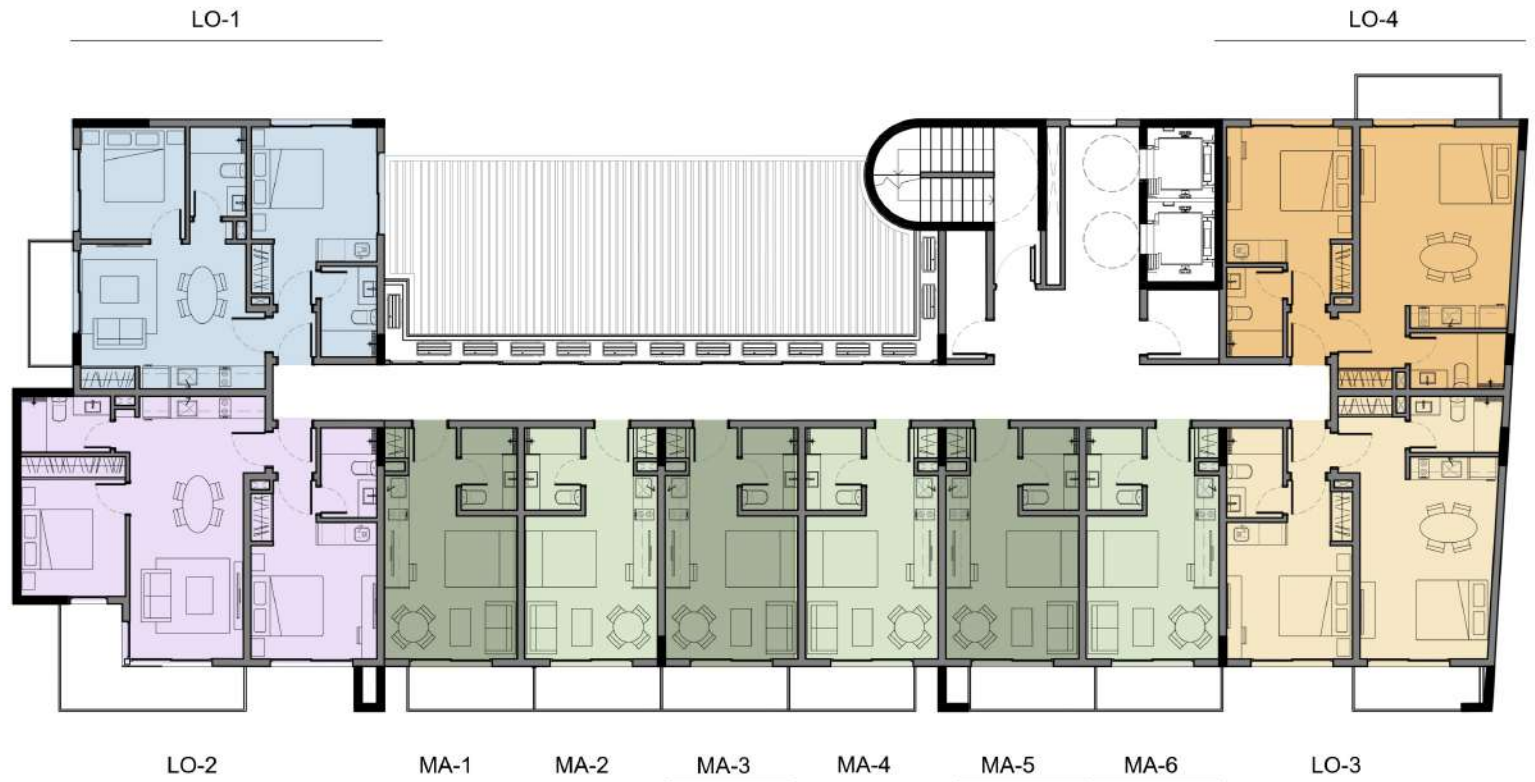
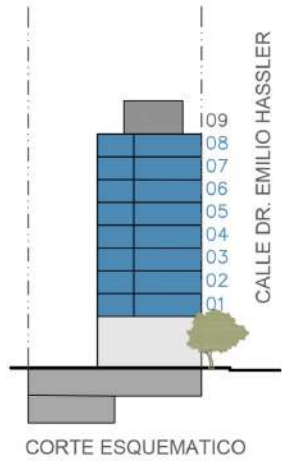
- Piscina exterior en último piso.
- Solarium en el último piso.
- Dos parrilleros en el último piso.
- Terrazas para uso exterior en último piso.

- Gimnasio último piso.
- Sala de coworking en PB y último piso.
- Laundry en último piso.
- Front desk 24 hs en planta baja.
- Estacionamientos en subsuelo y planta baja.

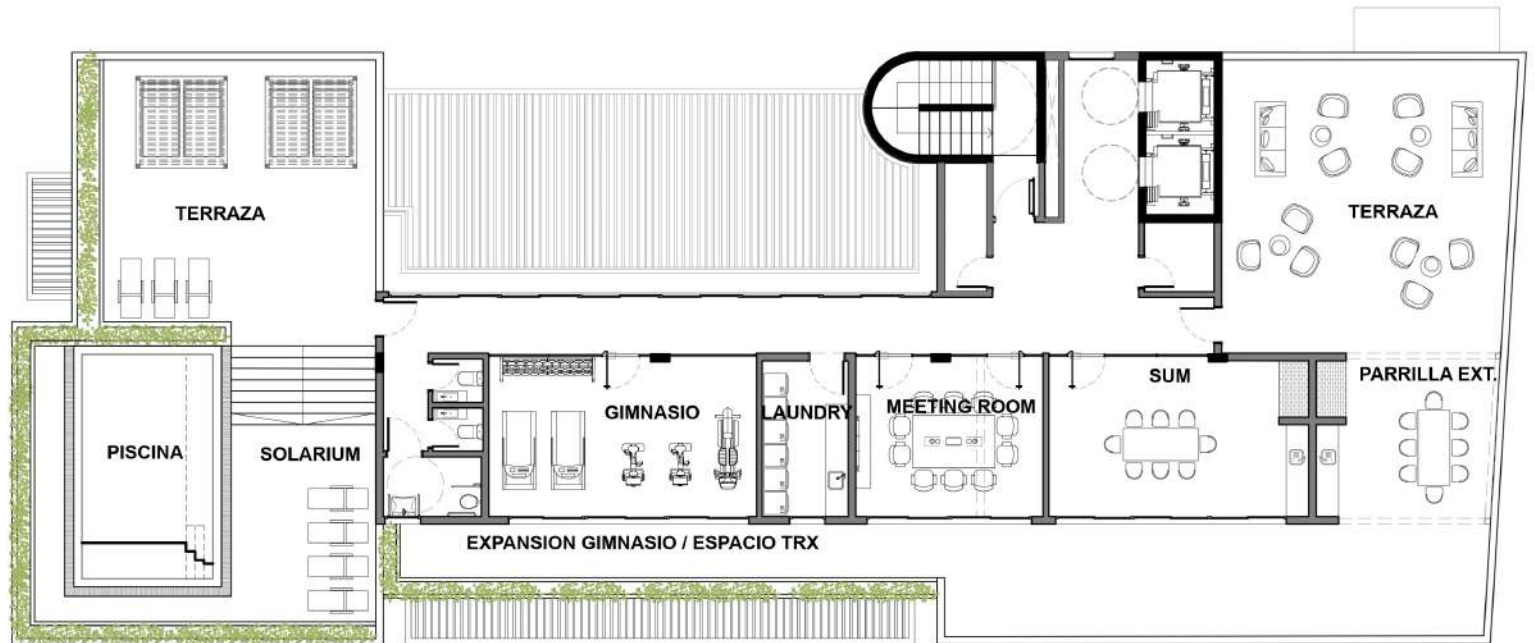
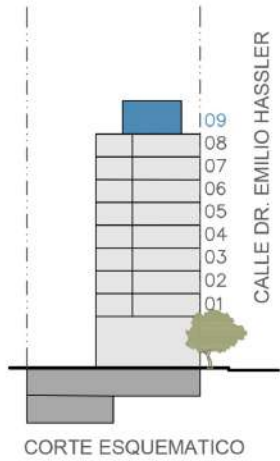
PLANTA ACCESO



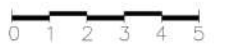
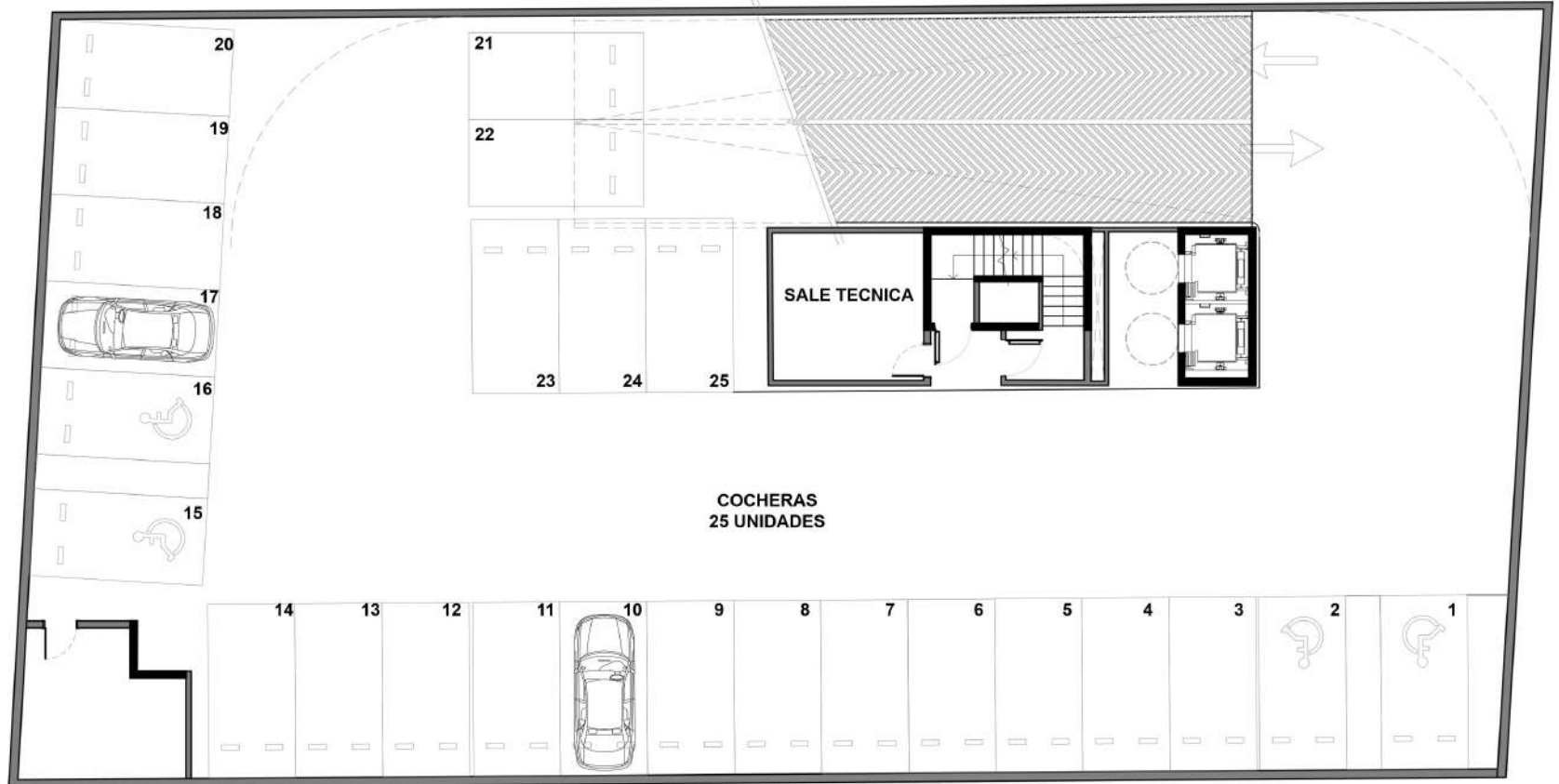
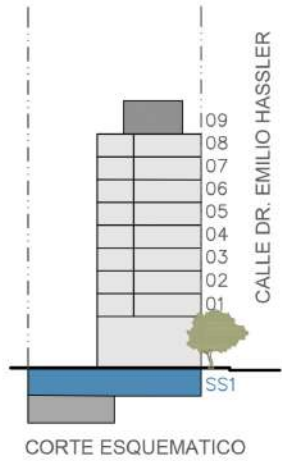
PLANTA GENERAL



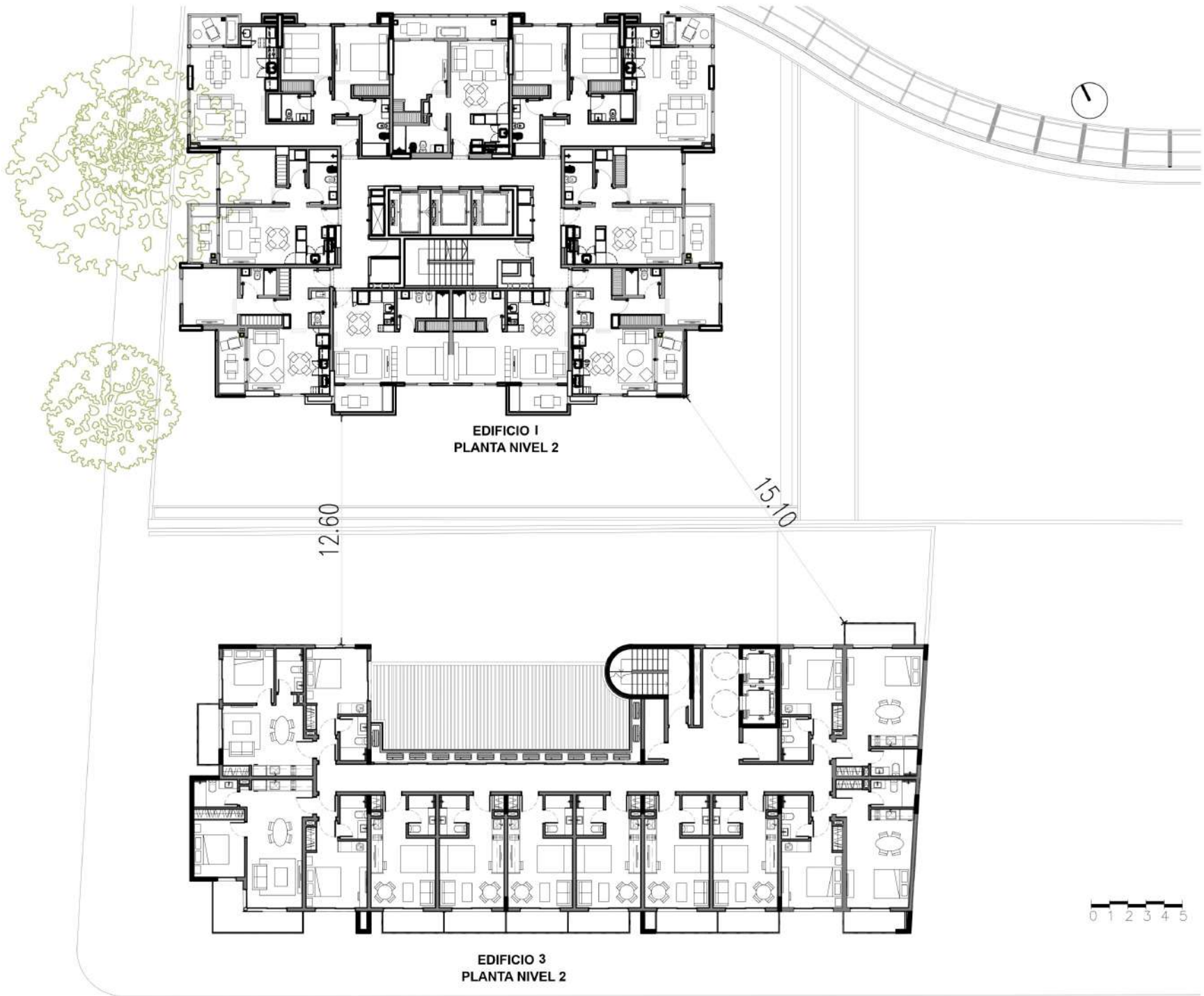
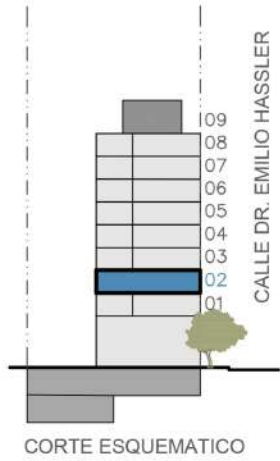
PLANTA AMENITIES



PLANTA SUBSUELO



PLANTA NIVEL 2



PROYECTO	
Cliente:	
Fecha:	16/04/2026
Inicio de Obras:	Tercer trimestre del 2026
Entrega de Obras:	Segundo trimestre del 2028
Plazo de Financiacion Propia:	30% de entrega mínima a la firma de contrato 70% en cuotas corridas sin intereses hasta abril 2028

PRECIOS DE LISTA DESDE:

Tipologias Departamentos	M2	Valor	Observacion
MONOAMBIENTE	28,75	\$ 65.561	
1 DORMITORIO	0,00	\$ -	
1D CON TOILETTE	0,00	\$ -	
1D LOCK OFF	57,05	\$ 118.071	
2 DORMITORIOS	0,00	\$ -	
2D CON TOILETTE	0,00	\$ -	
2D LOCK OFF	64,45	\$ 133.621	
3 DORMITORIOS	0,00	\$ -	
3D LOCK OFF	0,00	\$ -	
3D DUPLEX	0,00	\$ -	
Cocheras desde		\$ 19.000	
Bauleras desde		\$ -	

Los valores detallados pueden sufrir variaciones según disponibilidad
Validez de la cotización: 7 (siete días)

REFERENCIAS:

1D LOCK OFF: EQUIVALENTE A 2 MONOAMBIENTES: PRECIO POR SEPARADO: 131.122\$

2D LOCK OFF: EQUIVALENTE A 1 MONOAMBIENTE + 1 DEPARTAMENTO DE 1 HABITACION: PRECIO SEPARADO: 183.632\$

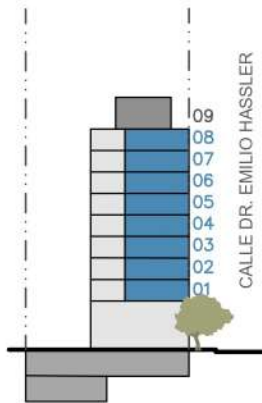
AHORRO 1D LOCK OFF: 12.929 DOLARES

AHORRO 2D LOCL OFF: 49.879 DOLARES

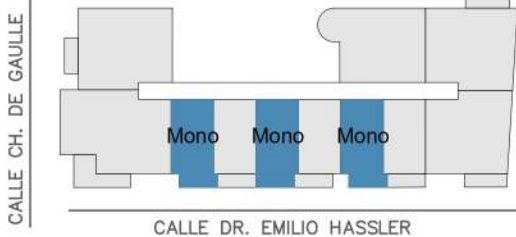
MO01 - MO03 - MO05

Calle Dr Emilio Hassler y
Charles De Gaulle
Asunción / Paraguay

Area Total	28.75 m ²
Area Propia	24.65 m ²
Area Propia Semicubierta	4.10 m ²



CORTE ESQUEMATICO



PLANTA ESQUEMATICA



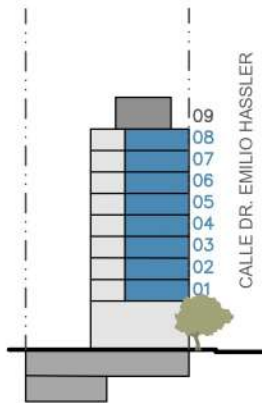
TIPO

Monoambiente MA01 - MA03 - MA05

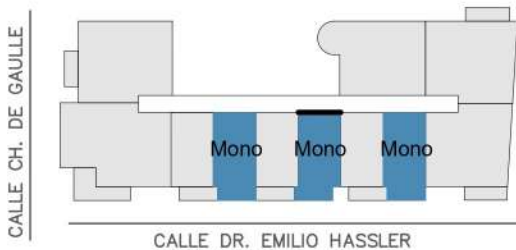
MO02 - MO04 - MO06

Calle Dr Emilio Hassler y
Charles De Gaulle
Asunción / Paraguay

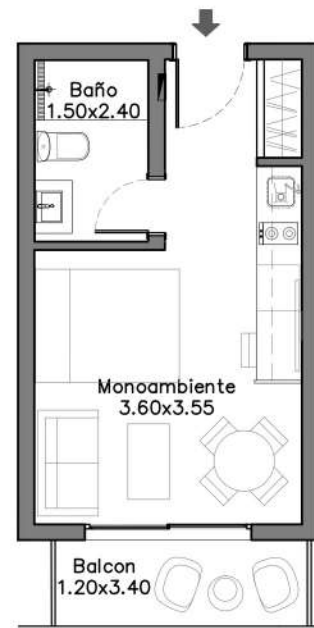
Area Total	28.75 m ²
Area Propia	24.65 m ²
Area Propia Semicubierta	4.10 m ²



CORTE ESQUEMATICO



PLANTA ESQUEMATICA



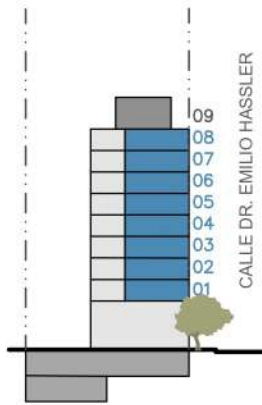
TIPO

Monoambiente MA02 - MA04 - MA06

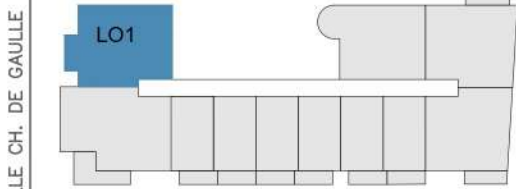
LO1

Calle Dr Emilio Hassler y
Charles De Gaulle
Asunción / Paraguay

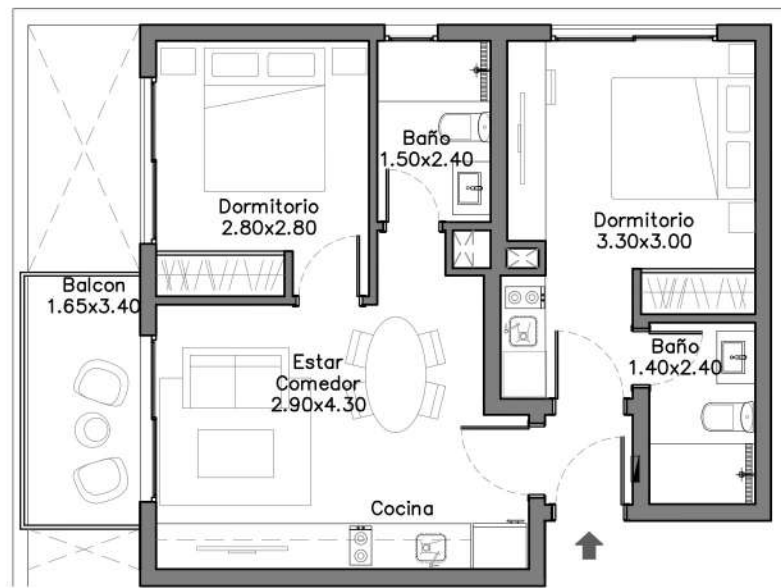
Area Total	64,45 m ²
Area Propia	58.75 m ²
Area Propia Semicubierta	5.70 m ²



CORTE ESQUEMATICO



PLANTA ESQUEMATICA



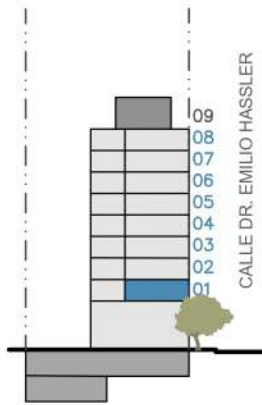
TIPO

Lock OFF 1 - LO1

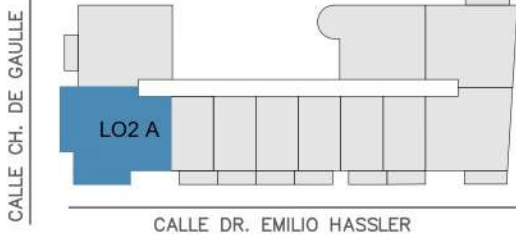
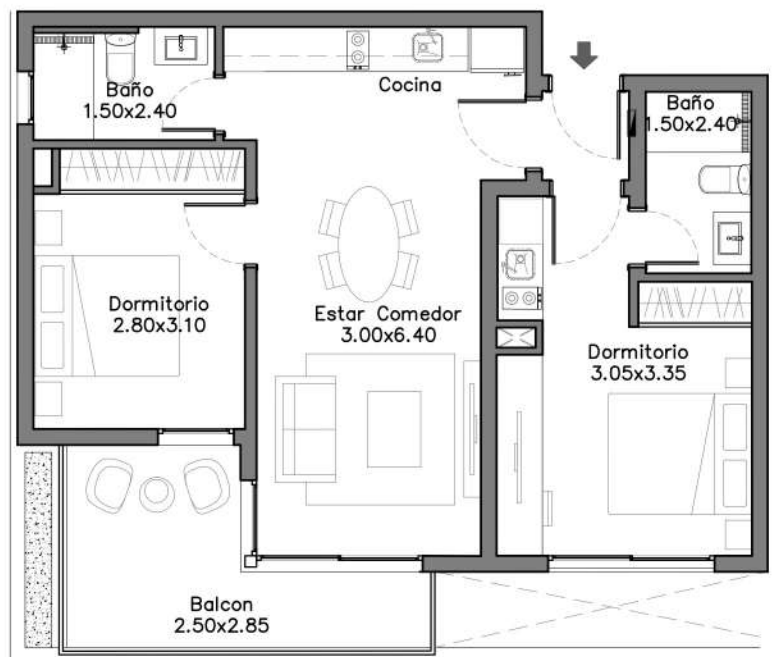
LO2 A

Calle Dr Emilio Hassler y
Charles De Gaulle
Asunción / Paraguay

Area Total	76,70 m ²
Area Propia	64.85 m ²
Area Propia Semicubierta	11.85 m ²



CORTE ESQUEMATICO



PLANTA ESQUEMATICA

TIPO

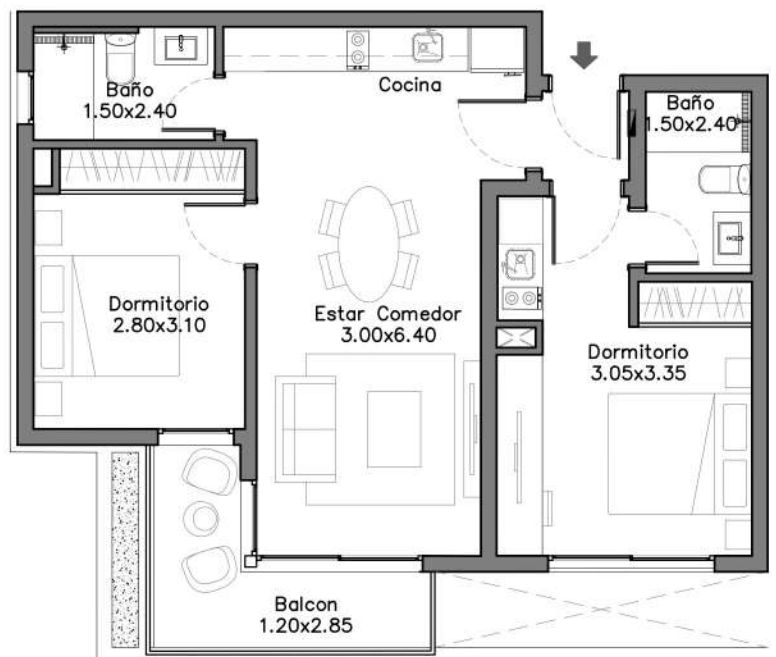
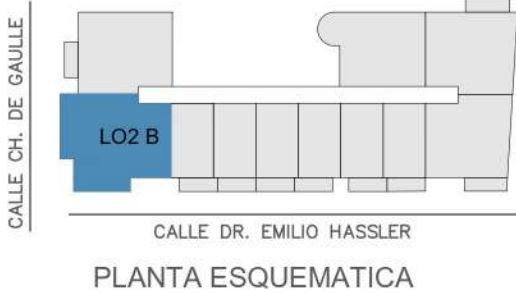
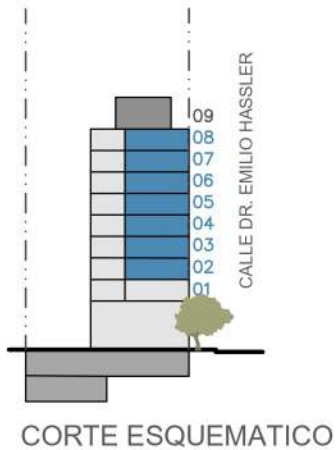
Lock OFF 2 A - LO2 A



LO2 B

Calle Dr Emilio Hassler y
Charles De Gaulle
Asunción / Paraguay

Area Total	73,40 m ²
Area Propia	64.85 m ²
Area Propia Semicubierta	8.55 m ²



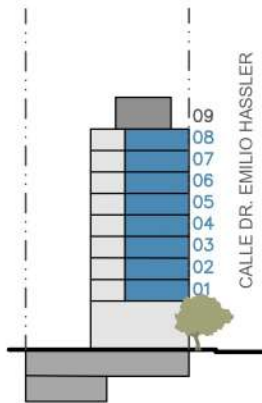
TIPO

Lock OFF 2 B - LO2 B

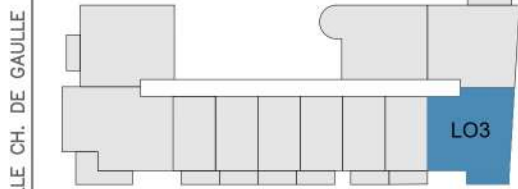
LO3

Calle Dr Emilio Hassler y
Charles De Gaulle
Asunción / Paraguay

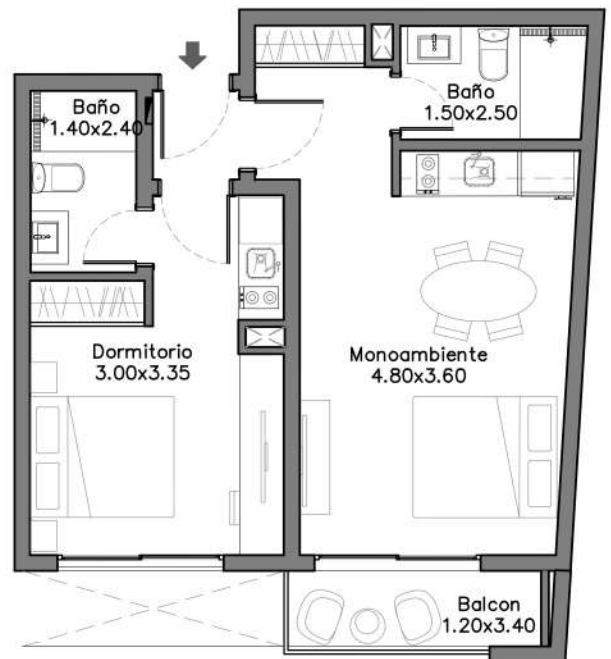
Area Total	57,05 m ²
Area Propia	52.55 m ²
Area Propia Semicubierta	4.50 m ²



CORTE ESQUEMATICO



PLANTA ESQUEMATICA



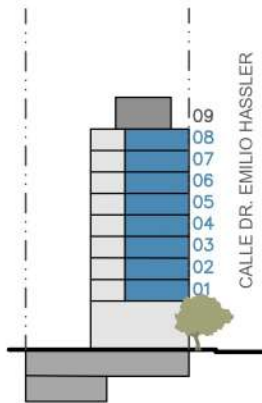
TIPO

Lock OFF 3 - LO3

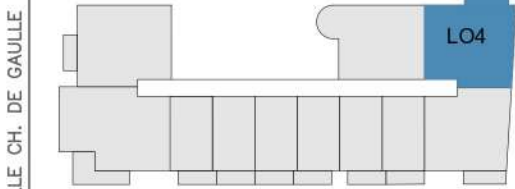
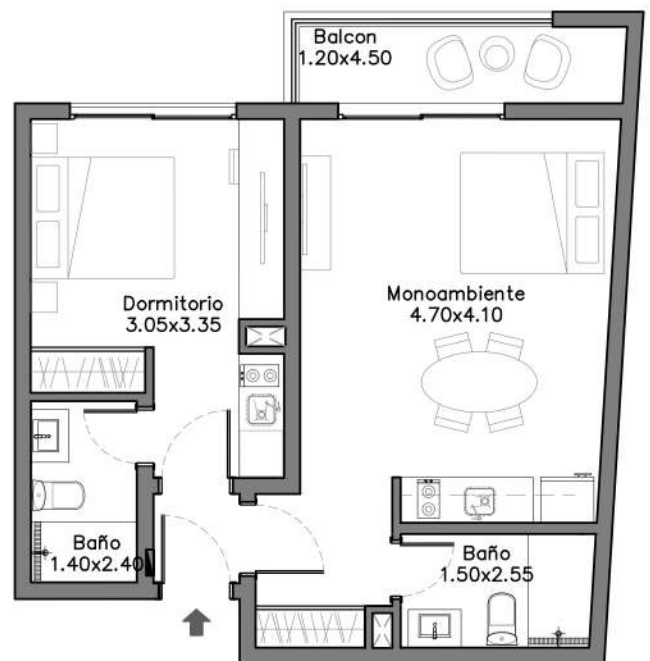
LO4

Calle Dr Emilio Hassler y
Charles De Gaulle
Asunción / Paraguay

Area Total	61.40 m ²
Area Propia	55.70 m ²
Area Propia Semicubierta	5.70 m ²



CORTE ESQUEMATICO



PLANTA ESQUEMATICA

TIPO

Lock OFF 4 - LO4

