



Villa Toscana




Villa Toscana

¡No dejes pasar esta oportunidad única y comenzá a vivir tu nuevo estilo de vida!




Ocho unidades exclusivas con garaje para 2 autos, patio, quincho y área de servicio.

Todo lo que necesitás para disfrutar al máximo junto a tu familia.

Todas las unidades cuentan con:

-  Piscina (opcional)
-  Parrilla
-  Área de servicio

Equipamiento:

-  Aire acondicionado
-  Anafe
-  Mueble de cocina
-  Luminaria
-  Horno
-  Campana
-  Termocalefon

MAPA DE UBICACIÓN

La mejor zona de Luque

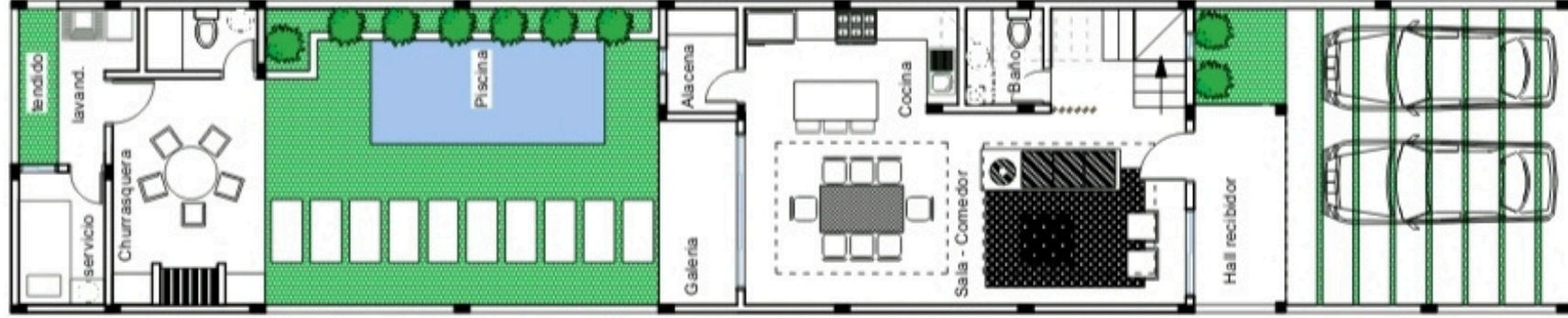
Puntos cercanos:

- 📍 Villa Sofía supermercado
- 📍 Biggie Express
- 📍 Detrás de la CONMEBOL
- 📍 Detrás de Plaza Madero
- 📍 Panamerican International School



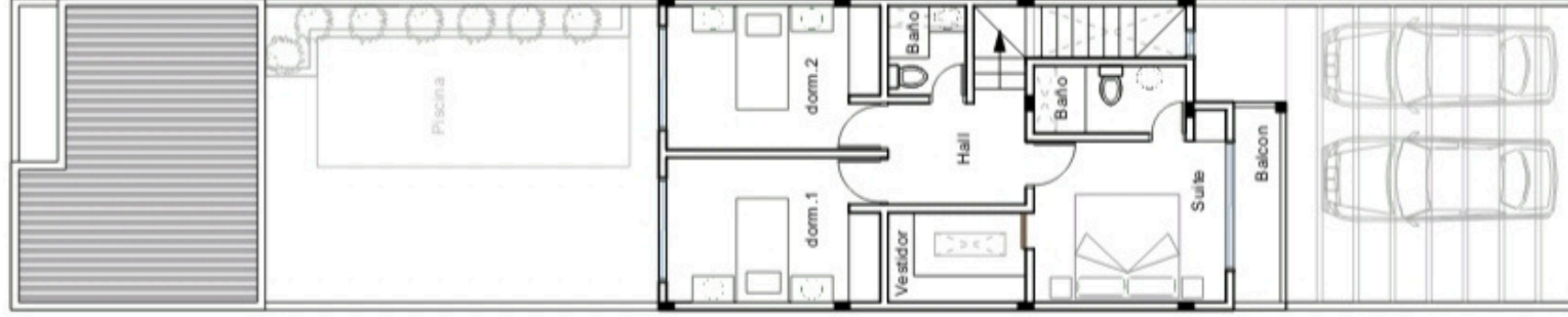
PLANO COCINA ABIERTA

Area churrasquera 26,4 m²



PLANTA BAJA

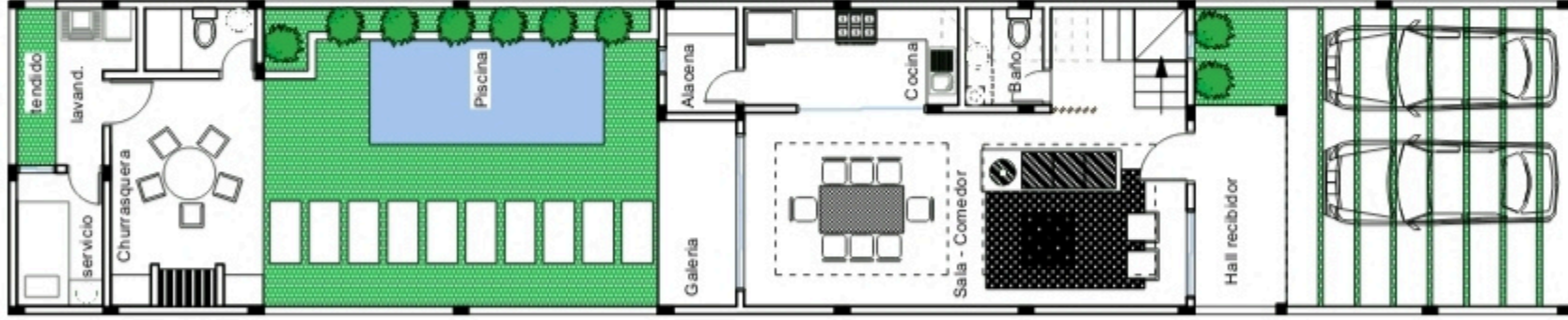
Area construccion casa 135,5 m²



PLANTA ALTA

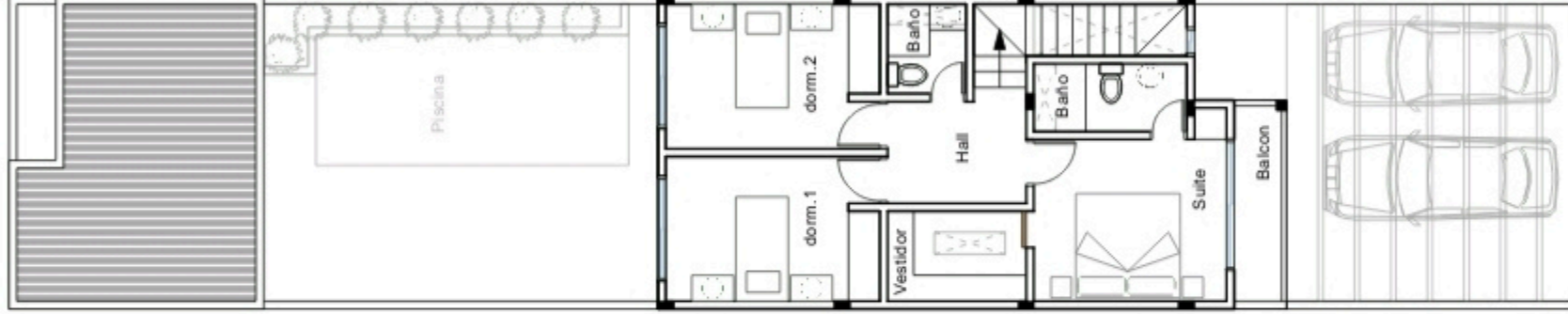
PLANO COCINA CERRADA

Area churrasquera 26,4 m²



PLANTA BAJA

Area construccion casa 135,5 m²



PLANTA ALTA

Villa Toscana

Acabados de primera class · Diseño exclusivo · Listo para habitar

ELEMENTO	ESPECIFICACIÓN TÉCNICA	BENEFICIO PARA EL CLIENTE
PISOS Y REVESTIMIENTOS		
Piso principal	Porcelanato rectificado de alta calidad	Durabilidad excepcional, fácil mantenimiento y estética de lujo
Revestimiento de baños	Porcelanato texturado en paredes de piso a techo	Resistencia total a la humedad y diseño moderno de autor
BAÑOS		
Espejos	Retrolluminados con tiras IED integradas	Iluminación de calidad superior y diseño contemporáneo estilo spa
Box de ducha	Vidrio templado de seguridad con herrajes de acero inoxidable	Máxima seguridad, acabado sofisticado y limpieza simplificada
Grifería	Marca DECA — línea premium certificada	Calidad garantizada, mayor vida útil y garantía de fábrica
Sanitarios	Inodoros marca ROCA con sistema de doble descarga	Eficiencia hídrica, confort ergonómico y prestigio de marca
Mesones	Corian® de diseño exclusivo (cocina y baños)	Superficie no porosa, higiénica, resistente a manchas y de alto diseño
COCINA		
Mobiliario	Cajonería alta a baja con terminación en melamina premium	Optimización total del almacenamiento con acabado duradero
Sistema de cajones	Rieles telescópicos con cierre suave (soft-close)	Operación silenciosa, confort diario y mayor vida útil
Equipamiento incluido	Cocina encimera + extractor + horno eléctrico + termoataque + electrodomésticos acondicionados	Cosa 100 % lista para habitar, sin inversiones adicionales
DORMITORIOS		
Placards	Armando de piso a techo en dormitorios secundarios	Máximo aprovechamiento del espacio y orden garantizado
CARPINTERÍA Y VIDRIOS		
Ventanas	Carpintería de aluminio línea innova + vidrio templado	Aislamiento térmico-acústico, alta seguridad y diseño contemporáneo
ILUMINACIÓN		
Sistema lumínico	Focos embutidos y tiras LED en todos los ambientes	Ahorro energético de hasta 80 %, ambientes acogedores y personalizables






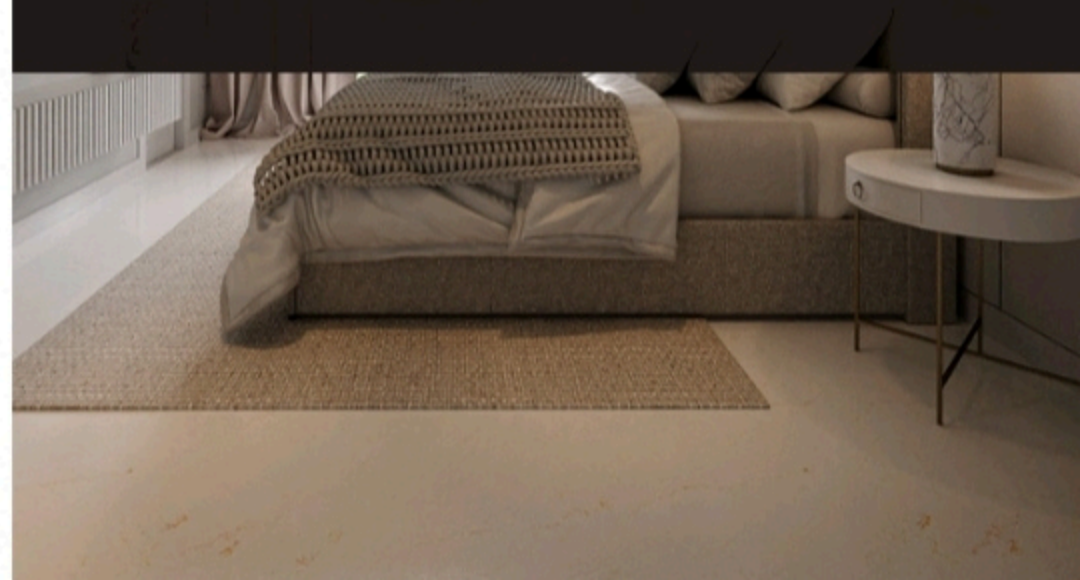
**Espacios al aire libre
pensados para disfrutar.**



Confort que se siente.

 **1 suite y 2 habitaciones**

 **162 m² construidos**
180 m² de terreno



**Diseñados para vos.
Pensados para tu familia.**





Diseñados para tus mejores momentos.



VILLA TOSCANA



Casa sin piscina
1.330.000.000 Gs

Casa con piscina
1.365.000.000 Gs

Ubicación

25°15'17.8"S
57°30'07.6"W

Villa Toscana

Fortin Arce

Pitiantuta

Barrio Cervecero

Shopping Arazu en construcción

Filomena Py

Lutherkin

Gral. Diaz

Paso Carreta

Fortin

Karandaity

Calle Sta. Catarina

Yrendagüe

General Diaz

Cnel. Bogado

Pirizal

CA

el. Bogado

Am

Eleo

Cor



Villa Toscana

Luque - Casas Premium