

démarCHE artistique

édith silva

Ma pratique mêle écriture poétique, dessin minimaliste et collecte du quotidien. À travers de petits objets de contemplation - cartes illustrées, recueils poétiques, herbiers sauvages, peintures sèches - j'explore les formes discrètes de présence et d'attachement.

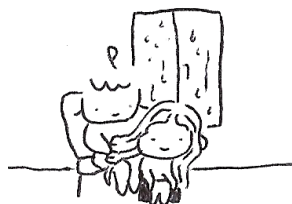
Je travaille à partir de choses simples. Une herbe au bord d'un chemin, une scène aperçue dans les transports, un paysage traversé, un geste furtif ou répété. Les mots et les images deviennent des traces sensibles, tournées vers ce qui passe souvent inaperçu.

Dans un monde marqué par l'accélération et la virtualisation des expériences, ma démarche interroge notre capacité d'attention et les liens sensibles au réel, aux lieux et au vivant. Elle explore aussi une tension propre à la condition humaine : le sentiment de contenir un monde en soi, tout en étant aussi insignifiant qu'une poussière.

Cette ambivalence nourrit mon travail et ma manière de regarder. Je propose de redonner une place à ce qui paraît mineur, discret ou sans importance, et y reconnaître une forme de beauté ou de présence.

Mon univers est nourri par les récits d'errance en littérature et au cinéma, ainsi que par des réflexions autour du regard, de l'attention et de la rencontre, notamment chez Estelle Zhong Mengual ou dans les exercices d'observation proposés par l'anthropologue Nicolas Nova. Ces approches ont en commun une manière d'habiter le monde plus lentement et plus attentivement, en reconnaissant que chaque instant, chaque vivant - une fleur, une montagne, un colibri, un être humain - existe aussi pour lui-même et porte en lui une forme de monde.

En parallèle, j'anime des ateliers d'écriture et de création autour des poésies brèves, des mémoires poétiques d'habitants et des liens entre langage et vivant.



on coiffe les cheveux
à la fenêtre l'averse
étire l'instant