

*Fabricantes de Empaques  
espirometalicosy kit de aislamiento*

*Recubrimiento especializado  
para Espárragos*

*Distribución de materiales  
industriales*

2025

**ECOFLEX**  
ECUADOR S.A.

**Fabricamos el futuro,  
distribuimos confianza.**

**Fabricantes de Empaques espirometalicos y kit de aislamiento.**

**Recubrimiento especializado para Espárragos.**

Para conocer nuestro catálogo de productos de fábrica da click aquí:

**Catálogo de productos de fabrica - ECOFLEX**

#### Teléfono



095 929 3476

#### Contacto



financiero@ecoflexec.com  
ventas@ecoflexec.com  
gerencia@ecoflexec.com

#### Ubicación



Calle Los Apuros E9- 125 Y de los Acertunos- Quito, Ecuador.

Somos una empresa dedicada a la comercialización y distribución de productos nacionales e internacionales, respaldada por años de experiencia en el mercado, con un amplio conocimiento de la industria ofreciendo soluciones confiables, tenemos como finalidad satisfacer las necesidades de nuestros clientes, brindando asesoramiento y productos de excelente calidad para industrias como: Petrolera, de gas, petroquímica, termoeléctrica, cementera, azucarera, papelera, marítima, textil, alimenticia, e industrias en general. cumpliendo con las normas de calidad requeridas en cada uno de nuestros productos.

Somos la primera empresa ecuatoriana que cuenta con **recubrimiento de fluorocarbono (Xylan®)** para espárragos y fijaciones; así mismo, contamos con la primera planta para la fabricación de empaques espirometalicos y kit de aislamiento.

# CATÁLOGO DE PRODUCTOS

---

## 1. SOLUCIONES DE SELLADO

### 1.1. Recubrimiento de espárragos y fijaciones

#### 1.1.1. Recubrimiento en Xylan® para espárragos y fijaciones

#### 1.1.2. Acero forjado, galvanizados, zincados, acero inoxidable.

## 2. SELLADO DE FLUIDOS Y AISLAMIENTO DIELECTRICO

### 2.1. Empaques espirometalicos

### 2.2. Kit insulation/de aislamiento

## 3. LÍNEA DE CONDUCCIÓN DE FLUIDOS

### 3.1. Válvulas

### 3.2. Tuberías

### 3.3. Accesorios

### 3.4. Inoxidable sanitario

### 3.5. Red contra incendio

### 3.6. Instrumentación y control

## 4. MARCAS DISTRIBUIDAS

# 1. SOLUCIONES DE SELLADO

## 1.1. Recubrimiento de espárragos y fijaciones

### 1.1.1. Recubrimiento en Xylan® para espárragos y fijaciones

Somos la primera empresa ecuatoriana que cuenta con recubrimiento de fluorocarbono (Xylan®) para espárragos y fijaciones; en **ECOFLEX ECUADOR S.A.** Ofrecemos soluciones de alta productividad, eficiencia y resistencia para productos de fijación industrial.

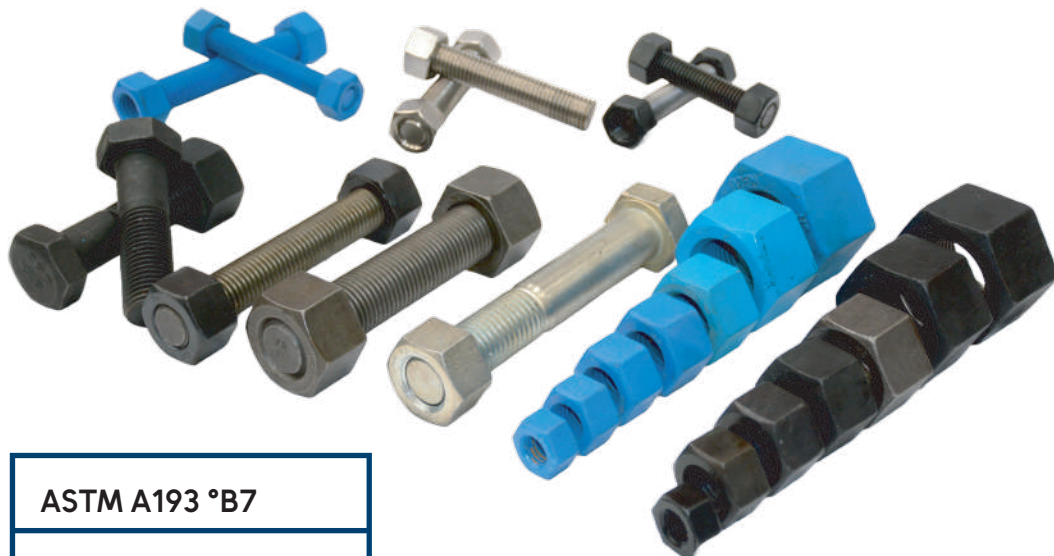
El recubrimiento de lubricación seca en fluorocarbono (Xylan®), brinda alta resistencia a la corrosión, a la abrasión, productos químicos y temperaturas extremas; siendo ideal para las fijaciones utilizadas en industrias de energía, petroquímicas, minería, plantas de tratamiento de aguas y diversas aplicaciones industriales. Éste sistema de recubrimiento dispone de fórmulas a base de solventes y agua.

A base de solvente	<ul style="list-style-type: none"><li>■SERIE XYLAN® 1070</li><li>■SERIE XYLAN® 1400</li></ul>
A base de agua	<ul style="list-style-type: none"><li>■SERIE XYLAN® 1424</li></ul>
Cerámico	<ul style="list-style-type: none"><li>■SERIE XYLAN® PRIMER XYLAR</li></ul>



### 1.1.2. Espárragos y fijaciones

Acero forjado
Zincado/ Irizado
Galvanizado
Acero inoxidable



ASTM A193 °B7

ASTM A182 °B8/B8M

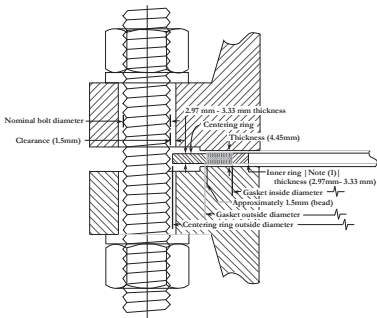


# 2. SELLADO DE FLUIDOS Y AISLAMIENTO DIELECTRICO

## 2.1. EMPAQUES ESPIROMETALICOS

### Tipo RW

Relleno	Materiales	
SS304 / FG	Anillo contrador	CS
SS304/PTFE	Anillo interno	SS
SS316/FG	Diámetros	
SS316/PTFE	Especiales	
Normas		
■ ASME B16.20		
■ ASME B16.47		
SERIES A Y SERIES		

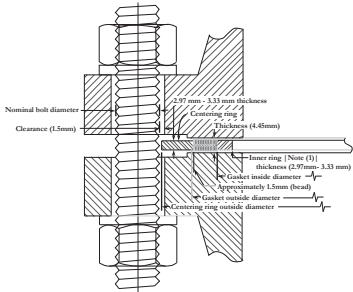


Empaques tipo
Manhole
Handhole

Diámetros
Especiales

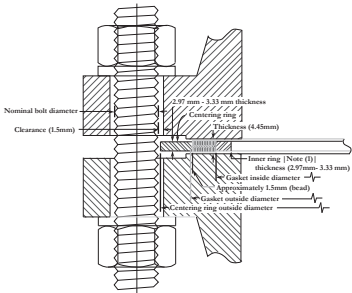
### Tipo W

Relleno	
SS304 / FG	
SS304/PTFE	
SS316/FG	
SS316/PTFE	
Normas	
ASME B16.20	
ASME B16.47 SERIES A Y SERIES	



### Tipo RWI

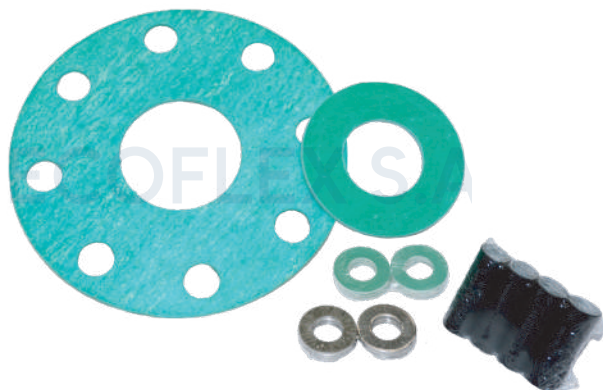
Relleno	Materiales	
SS304 / FG	Anillo contrador	CS
SS304/PTFE	Anillo interno	SS
SS316/FG		
SS316/PTFE		
Normas		
<div><div></div> ASME B16.20</div> <div><div></div> ASME B16.47</div> <div><b>SERIES A Y SERIES</b></div>		



Fabricación especial según solicitud del cliente (Bajo plano)

## 1.2. KIT INSULATION/ DE AISLAMIENTO

### Kit de aislamiento Servicio estándar TIPO F Y FF



NOTA: ESTE TIPO DE KIT SE FABRICA HASTA ANSI 600 NPS 12"

Tipo F	Bridas con resalte RF
Tipo FF	Bridas de cara plana FF

### Kit de aislamiento Servicio estándar TIPO D



Tipo D	Bridas RTJ
--------	------------

### Kit de aislamiento Servicio intermedio SVI



NOTA: ESTE TIPO DE KIT SE FABRICA HASTA ANSI 300 NPS 10"

BRIDAS Raised Face (RF)
BRIDAS Full Face (FF)

## Kit de aislamiento Servicio crítico SVC I Y II



BRIDAS Raised Face (RF)

BRIDAS Full Face (FF)

BRIDAS RTJ

## Kit de aislamiento Servicio especial SEPG y SEAP



BRIDAS Raised Face (RF)

BRIDAS Full Face (FF)

Dimensiones y/o especificaciones

### Norma

Kit de aislamiento	Instalación en bridas
ASME B16.20	ASME B16.5
ASME B16.21	ASME B16.47 SERIES A Y B

Nuestra marca

**ECOFLEX**

Tenemos disponibilidad según plano u otro requerimiento que el cliente solicite.

*Ofrecemos servicio de fabricaciones especiales en todo tipo de material.*

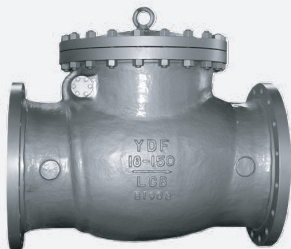
# 3. LÍNEA DE CONDUCCIÓN DE FLUIDOS

## 3.1. VÁLVULAS

Manejamos presiones desde 150 PSI a 10.000 PSI



**VÁLVULA  
BOLA**



**VÁLVULA  
CHEQUE**



**VÁLVULA  
AGUJA**



**VÁLVULA  
COMPUERTA**



**VÁLVULA  
FORJADA**



**VÁLVULA  
MARIPOSA**

### MATERIALES

Acero carbón
Acero fundido
Acero forjado
Acero inoxidable
Hierro
Bronce
PVC
C-PVC

Alloy 20

Monel

Hastelloy

Titanio

Iconel

WCC

WCB

### CONEXIONES

Rosca NPT

Fanchada RF

Socket weld

Butt weld

Flanchada RTJ

### NORMAS

API

ASME

ASTM

ANSI

NACE

## 3.2. TUBERÍAS

S 40, XS, 80, 160, XXS



**ACERO AL CARBÓN**

Acero carbón	ASTM A53 / A 106 / API 5L Grado B,X42,X46,X52,X65
Acero carbón para caldera	ASTM A192



**ACERO INOXIDABLE**

Acero inoxidable	ASTM A312 tipo 304/L y 316/L
Acero inoxidable	Tipo alimento ASTM A270
Tubing acero inoxidable	ASTM 213 tipo 316



**RED CONTRA INCENDIO**

NFPA 13	ASTM A120
---------	-----------



**GALVANIZADA**

Hierro galvanizado	ASTM A120
Acero carbón galvanizado	ASTM A53



**PARA GAS**

Polietileno PEAD	NTC 2505
Polietileno PEBD	ISO 13623:2009



**PARA AGUA**

PVC	NTC 1500
CPVC	ISO 20560



**DE CONEXIÓN ELÉCTRICA CONDUIT**

Grados	ANSI C80.1, ANSI C80.3, ANSI C6, UL6 UL707, UL1242, NTC171, NTC105, NTC169
Espesor de pared	0.042" A 0.266"
Tipos	Rigid, ETM. IMC
Terminación	Plain end, Belveld o Threaded
Diámetro nominal	0,5" A 6"



## 3.3. ACCESORIOS



### PARA SOLDAR

WPB	ASTM A234
F65	ASTM A694



### ASTM A-105/ A-182/ F65

Forjado	SW/NPT hasta 10.000
---------	---------------------



### PETROLEROS

Uniones de golpe
Botellas
Sockolet
Threadolet
Weldolet
Figura spectacle
Platina de orificio



### ESPÁRRAGOS

Acero forjado	ASTM A193 GB7 TUERCA 2H
Zincados	INOX A-182-B8/ BN8
Galvanizados	DE ANCLAJE
Acero negro con recubrimiento Xylan	Tornillos en general



### PARA AGUA

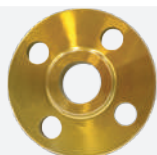
PVC clase 1 y 2	NTC 382
PVC instalación sanitaria y agua lluvia	NTC 1341



### PARA GAS

Polietileno (PE)	NTC 1746
Cobre/acero/PE	NOM-004-SEDG-2004

### BRIDAS



SLIP- ON



WELDING NECK



BLIND



SOCKET WELD

### 3.4. INOXIDABLE SANITARIO



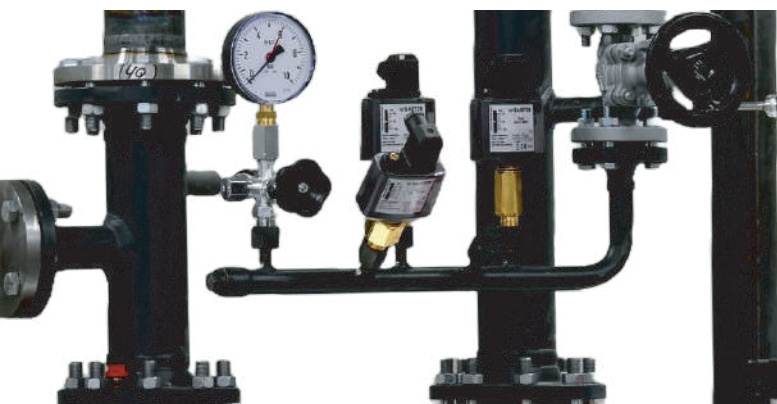
- ✓ Tubería
- ✓ Tees
- ✓ Codos
- ✓ Universal
- ✓ Férula
- ✓ Reducción concéntrica
- ✓ Unión triclamp
- ✓ Reducción excéntrica

### 3.5. RED CONTRA INCENDIO



- ✓ Unión ranurada
- ✓ Tee ranurada
- ✓ Cheque ranurado
- ✓ Codo ranurado
- ✓ Brida ranurada
- ✓ Cap ranurado

### 3.6. INSTRUMENTACIÓN Y CONTROL



- ✓ Válvulas de aguja
- ✓ Válvulas de seguridad
- ✓ Válvulas reguladoras
- ✓ Válvulas solenoides
- ✓ Válvulas de alivio
- ✓ Válvulas para marmita
- ✓ Manómetros/termómetro
- ✓ Trampas termodinámicas
- ✓ Filtros
- ✓ Conexiones Swagelok

# 7. MARCAS DISTRIBUIDAS

## SOLUCIONES DE SELLADO

Xylan®



## SELLAMIENTO DE FLUIDOS

Empaques y Kit de aislamiento

ECOFLEX

Nuestra marca



## ACCESORIOS



## BRIDAS



## VÁLVULAS



## INSTRUMENTACIÓN Y CONTROL



Mitutoyo

Hy-Lok

UNI-T

Alleima

ROSEMOUNT

Swagelok



**Fabricamos el futuro,  
distribuimos confianza.**