



Jorge Coelho

A incrível história de Lambarine e Girinilson

Ilustrações
Kelly Abreu

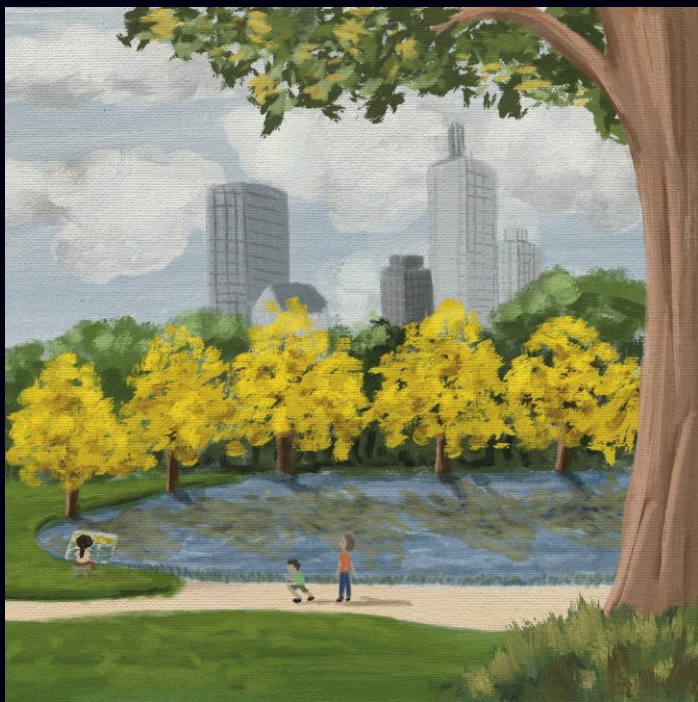
A Incrível História de Lambarine e Girinilson

Jorge Coelho

Ilustrações de Kelly Abreu

Caderno do Professor · Literatura Infantil · 2º ao 5º ano · 7 a 11 anos

MATERIAL PEDAGÓGICO



Carta ao Professor

Algumas histórias ajudam as crianças a compreender a si mesmas e aos outros. A incrível história de Lambarine e Girinilson pertence a esse grupo. Ao acompanhar a amizade entre uma lambari e um girino que se transforma em sapo, os estudantes são convidados a refletir sobre

mudanças, crescimento, pertencimento, diversidade e permanência dos afetos.

"Este caderno apoia mediações literárias que respeitam a literatura como experiência estética, favorecendo escuta, interpretação, criação e construção coletiva de sentidos."

A Obra, o Autor e a Ilustradora



A Obra

Narrativa infantil ambientada em uma lagoa protegida, onde nasce a amizade entre Lambarine (uma lambari) e Girinilson (um girino curioso). A transformação natural de Girinilson provoca reflexões sobre amizade, diferença e crescimento.

O Autor

Jorge Coelho escreve sobre memória, amizade, diversidade, pertencimento e imaginação.

A Ilustradora

Kelly Abreu cria ilustrações contemplativas, afetivas e poeticamente ricas que ampliamos sentidos da narrativa.

Temas Centrais e Singularidade

Temas em Debate

Tema principal: Amizade que atravessa transformações.

Diversidade

Metamorfose

Pertencimento

Empatia

Crescimento

Convivência

Educação Ambiental

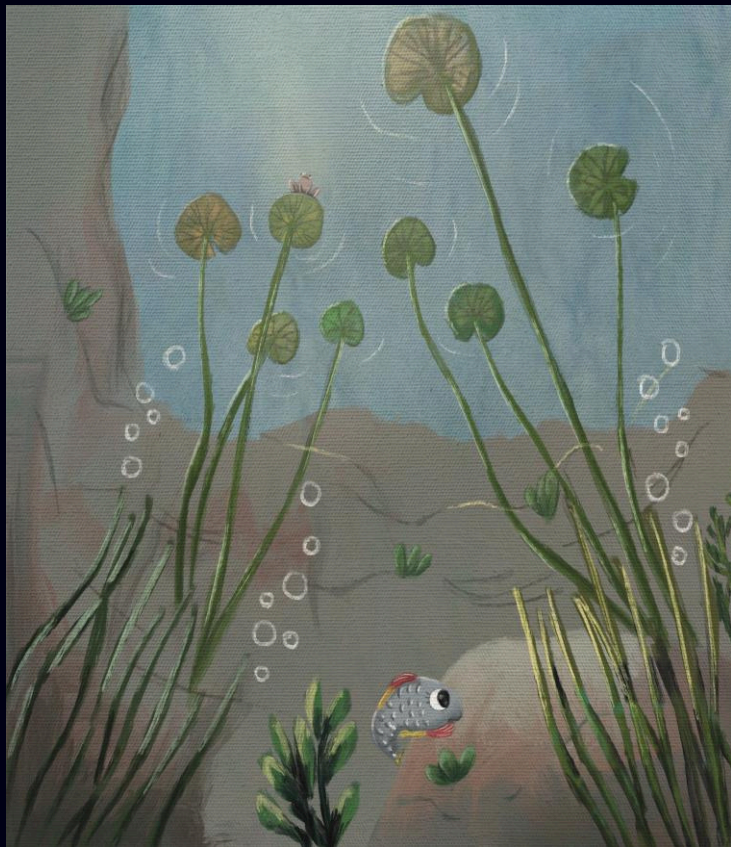
Gênero Literário

Narrativa literária infantil · Livro ilustrado (picturebook) ·

Narrativa de formação · Fábula contemporânea sem moral explícita.

Singularidade

A metamorfose do girino como metáfora do crescimento humano. O texto evita explicações excessivas e permite múltiplas interpretações. As ilustrações ampliam significados e transformam a lagoa em espaço simbólico.



Potencial Estético, Simbólico e Formativo

A Lagoa Representa

Comunidade e Diversidade: ecossistema vivo onde espécies coexistem em harmonia. Pertencimento e Convivência: espaço seguro de encontro e descobertas compartilhadas.

A Metamorfose Simboliza

Crescimento e Identidade: transformações inevitáveis e construção de quem somos. Evolução das Relações: manter laços afetivos mesmo quando tudo muda.

Potencial Formativo

Desenvolvimento da empatia, reconhecimento das diferenças, educação ambiental, valorização dos vínculos afetivos e formação do leitor literário.

"A obra aproxima literatura, natureza e formação humana sem transformar a história em lição moral direta."

Alinhamento Pedagógico e BNCC

Competências Gerais da BNCC

CG 1 — Conhecimento

Valorizar conhecimentos
sobre o mundo físico,
social e cultural.

CG 8 — Autoconhecimento

Reconhecer emoções
próprias e dos outros.

CG 9 —Empatia e Cooperação

Exercitar empatia, cooperação e respeito ao outro.

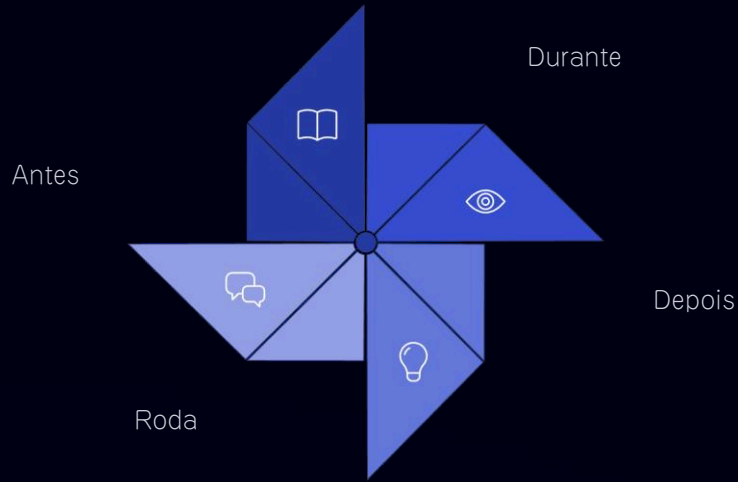
Habilidades em Destaque

- EF15LP18 (LP): Relacionar texto verbal com ilustrações em livros ilustrados.
- EF35LP23 (LP): Apreciar textos literários, observando recursos estéticos.
- EF03CI04 (Ciências): Identificar características do ciclo de vida dos animais.

Objetivos Pedagógicos

- Compreensão da narrativa e relação texto-imagem
- Reflexão sobre amizade, diversidade e empatia
- Valorização das transformações da biodiversidade

Mediação Literária da Obra



ANTES DA LEITURA – OBSERVAÇÃO E REPERTÓRIO

Explore a capa: **Quem são os personagens? Onde a história acontece? O que vemos na água?**

Ative o repertório conversando sobre amizades, peixes, girinos, lagoas e as mudanças que acontecem quando crescemos.

DURANTE A LEITURA – PAUSAS ESTRATÉGICAS

Faça pausas para observar as ilustrações, levantar hipóteses e identificar sentimentos. Pergunte:
O que faz Lambarine gostar de Girinilson? Os personagens precisam ser iguais para serem amigos?
O que vocês fariam nessa situação?

DEPOIS DA LEITURA – REFLEXÃO E SÍNTESE

Estimule a síntese: O que mais chamou sua atenção?
O que mudou na história? O que permaneceu?
O que aprendemos com Lambarine e Girinilson?

RODA DE CONVERSA: "O QUE PERMANECE QUANDO TUDO MUDA?"

Incentive que as crianças compartilhem em círculo suas próprias mudanças vividas, amizades importantes, experiências de crescimento e situações de adaptação.

Atividades Práticas para Sala de Aula

Interpretação & Escrita

- O coração da amizade: Desenhar e escrever sobre o que torna uma amizade especial e duradoura.
- Quando eu mudei: Representar uma transformação marcante vivida pela criança.
- Cartas para Girinilson e continuação da história.

Criação & Oralidade

- Novos moradores da lagoa: Criar espécie aquática inventada, definindo características, hábitos e nome.
- Diário da Lagoa e entrevista imaginária com Lambarine.
- Debate: "Amigos precisam ser parecidos para continuarem juntos?"

Expressão Artística

- Aquarelas da lagoa: Pintura fluida explorando cores e atmosfera da obra. Esculturas de argilados animais do ecossistema.
- Livro coletivo ilustrado e teatro de sombras.



Interdisciplinaridade, Inclusão e Família

Interdisciplinaridade

→ Ciências

Ciclo de vida do sapo: ovo, girino, metamorfose, adulto.

→ Geografia

Mapeamento de parques e lagoas da comunidade.

→ Arte

Painéis coletivos e aquarelas inspiradas na lagoa.

→ Matemática

Linha do tempo das transformações de Girinilson.

Inclusão e Acessibilidade

- Deficiência Visual: Audiodescrição e materiais táteis.
- Deficiência Auditiva: Mediação em Libras e apoio visual.
- TEA: Antecipação das etapas e leitura previsível.
- Deficiência Intelectual: Leitura compartilhada e atividades graduadas.

Literacia Familiar

Conversar sobre amigos de infância, visitar lagoas e parques, e reler a história em família.

Projeto Ampliado e Conclusão



1

Ler

Leitura compartilhada e mediação ativa.

2

Investigar

Pesquisasobre anfíbios e ecossistemas aquáticos.

3

Criar

Textos,desenhos, maquetes e registros.

4

Compartilhar

Mostra literária e científica aberta às famílias.

Avaliaçãoformativa:Acompanhe a participação, hipóteses, escuta ativa e produções. Evite avaliações punitivas. Valorize processos e construção coletiva de sentidos.

"Mais do que uma história sobre um peixe e um girino, trata-se de uma obra sobre aquilo que torna a experiência humana profundamente significativa: a possibilidade de crescer sem perder os vínculos construídos com afeto, respeito e empatia."