

NARCOTRÁFICO E GARIMPO ILEGAL NA AMAZONIA

ATÉ ONDE (E COMO) VAI O ESTADO?

GRUPO: EMILLY, HEVELYN, IGOR, SANRKELLY,
YASMIM, MARIA EDUARDA, EIKE E JOÃO

3M5

INTRODUÇÃO:

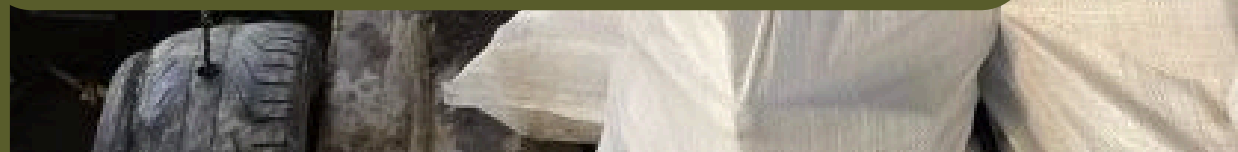
DISPUTAS TERRITORIAIS E O CRESCIMENTO DO MACROTRÁFICO NA AMAZÔNIA

Hoje vamos falar sobre as disputas territoriais entre facções na Amazônia e o crescimento do macrotráfico. Esse tema é importante porque envolve segurança, meio ambiente e questões sociais. Mesmo parecendo distante, afeta todo o Brasil. O crescimento do tráfico aumenta a violência e traz impactos para a sociedade. Além disso, também afeta o meio ambiente. A Amazônia se tornou uma região estratégica para essas atividades ilegais. Por isso, entender esse tema é essencial. A informação ajuda a refletir e buscar soluções.



TÓPICOS IMPORTANTES:

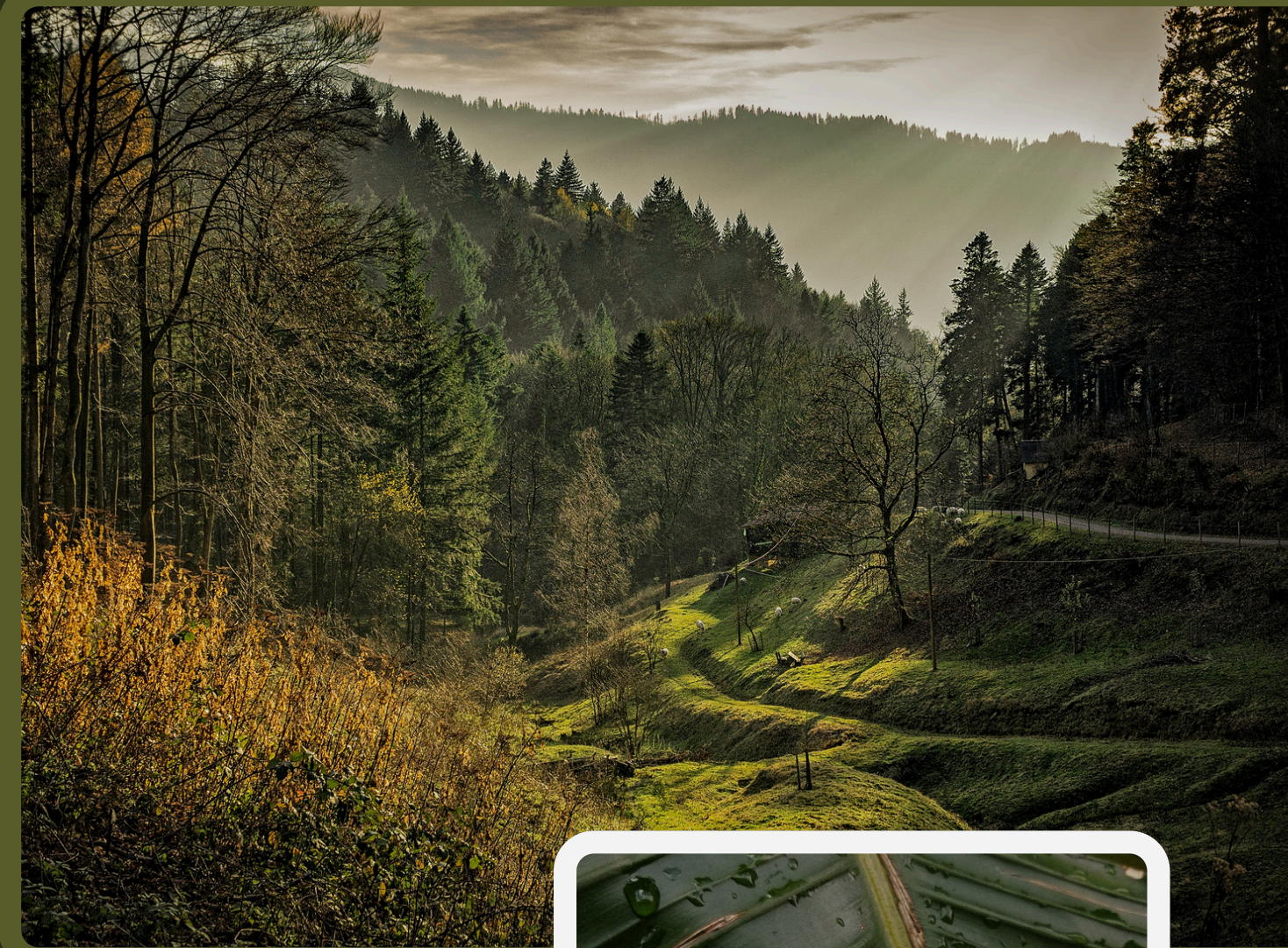
- Disputas entre facções
- Crescimento do tráfico
- Região amazônica
- Segurança pública
- Impactos sociais
- Impactos ambientais
- Expansão do crime



CONTEXTO GERAL DA AMAZÔNIA

- Região extensa
- Difícil acesso
- Presença de rios
- Baixa fiscalização
- Baixa fiscalização
- Fronteiras internacionais
- Falta de infraestrutura
- Presença do Estado limitada

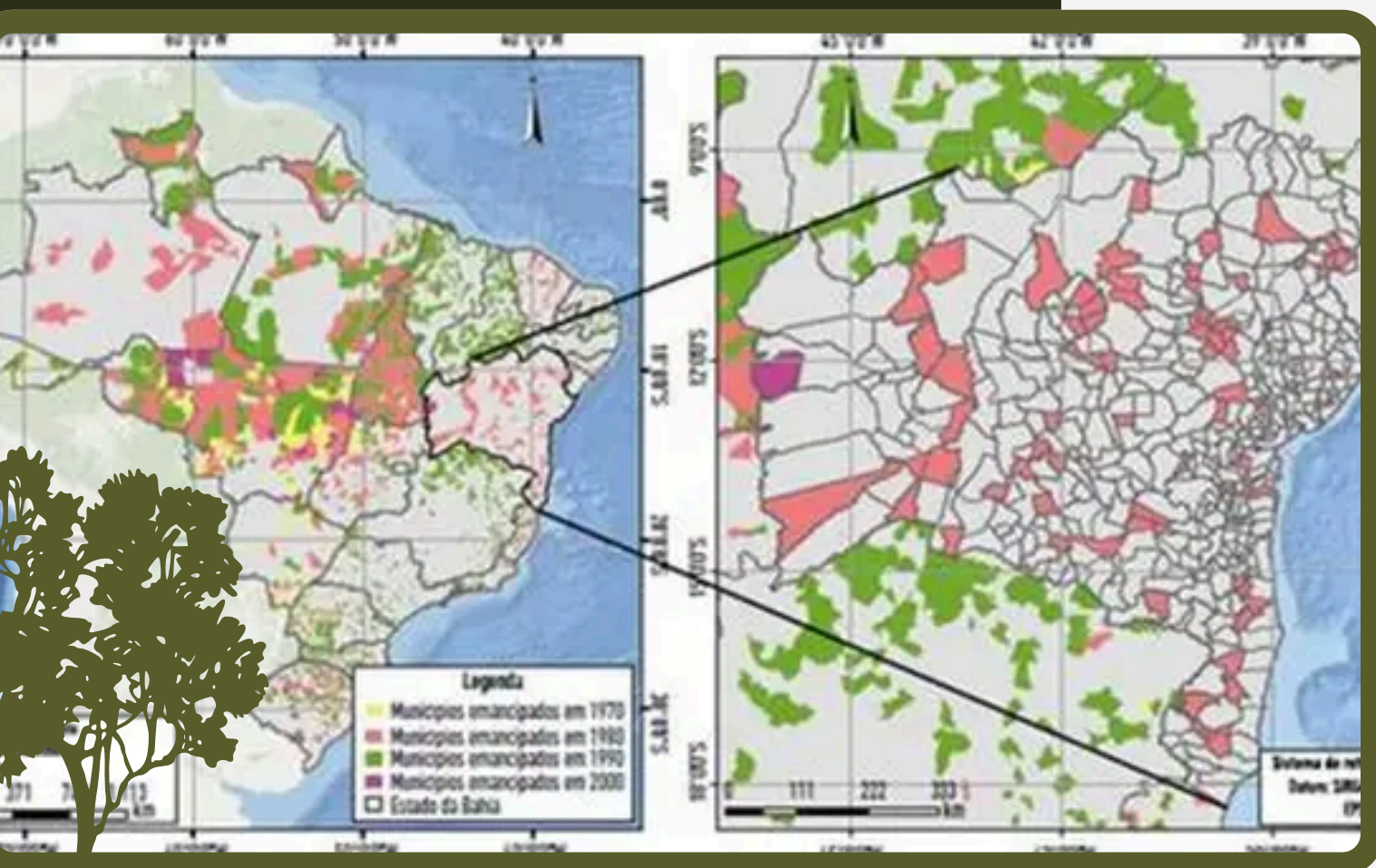
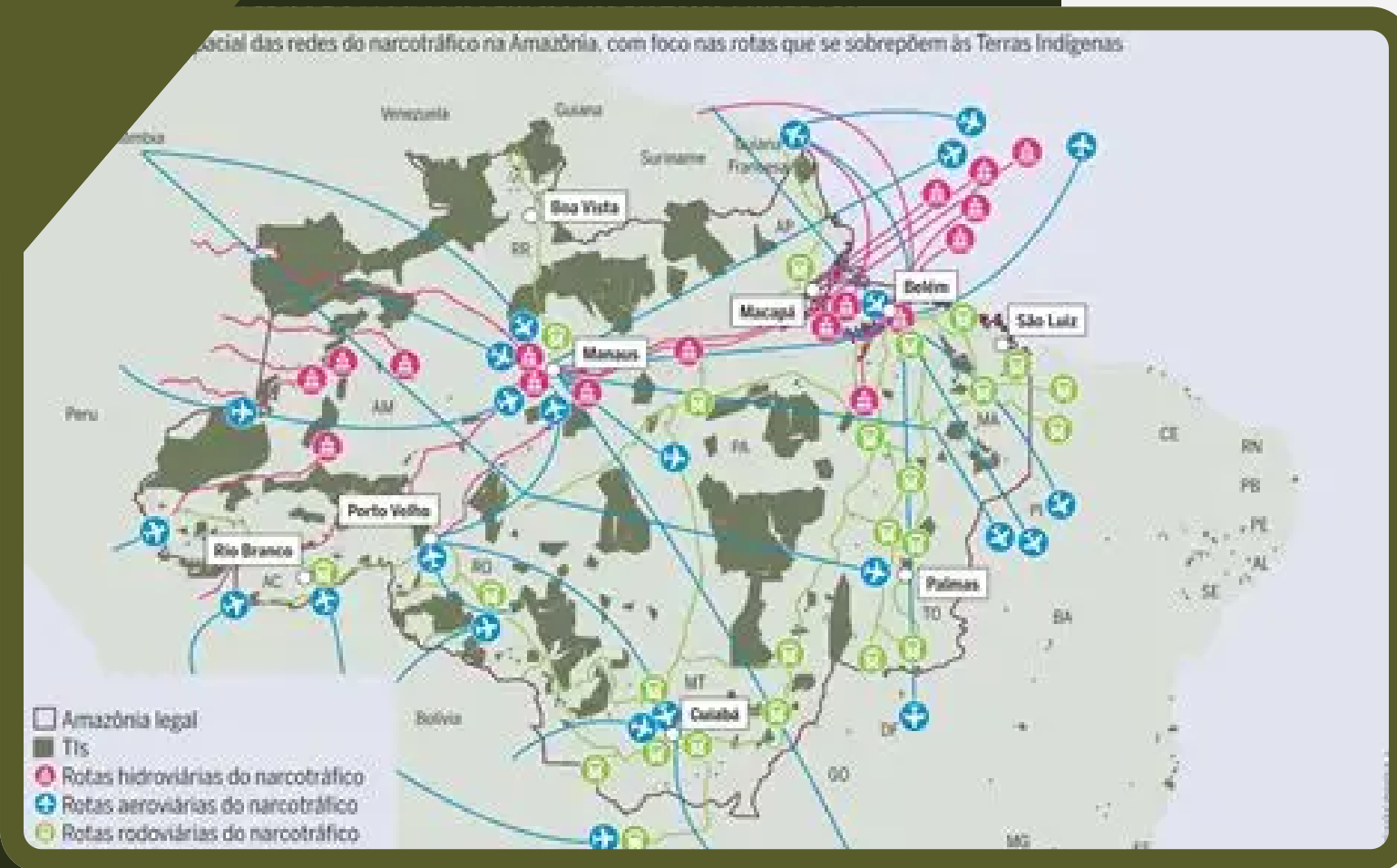
A Amazônia é uma região muito grande e de difícil acesso, o que dificulta a fiscalização. A presença de muitos rios facilita o deslocamento, mas também dificulta o controle. Além disso, faz fronteira com vários países. Em muitas áreas, há pouca presença do Estado. Isso cria um ambiente vulnerável ao crime organizado. A falta de oportunidades também influencia esse cenário. Por isso, entender esse contexto é essencial para compreender o problema.



LOCALIZAÇÃO ESTRATÉGICA DA AMAZÔNIA

- Fronteira com Colômbia
- Fronteira com Peru
- Fronteira com Bolívia
- Região estratégica
- Entrada de drogas
- Conexão internacional
- Importância geográfica

A Amazônia possui uma localização estratégica, pois faz fronteira com países como Colômbia, Peru e Bolívia. Esses países são grandes produtores de drogas. Essa proximidade facilita a entrada dessas substâncias no Brasil. A região também conecta diferentes territórios. Isso fortalece o tráfico internacional. Quanto mais conectada a região, maior o fluxo de atividades ilegais. Isso dificulta o controle. Por isso, a geografia da Amazônia é fundamental.



ROTAS DO TRAFEGO NA AMAZONIA

Os rios da Amazônia funcionam como estradas naturais, facilitando o transporte por grandes distâncias. Isso ajuda tanto atividades legais quanto ilegais. O tráfico utiliza essas rotas para transportar drogas. Além disso, existem muitas áreas isoladas, dificultando a fiscalização. Isso permite que o transporte aconteça de forma discreta. A conexão com outros países fortalece essas atividades. Por isso, a Amazônia se torna um corredor do tráfico internacional.



Antonio Baptista Gonçalves

PCC E FACÇÕES , CRIMINOSAS

A luta contra o Estado no domínio pelo poder

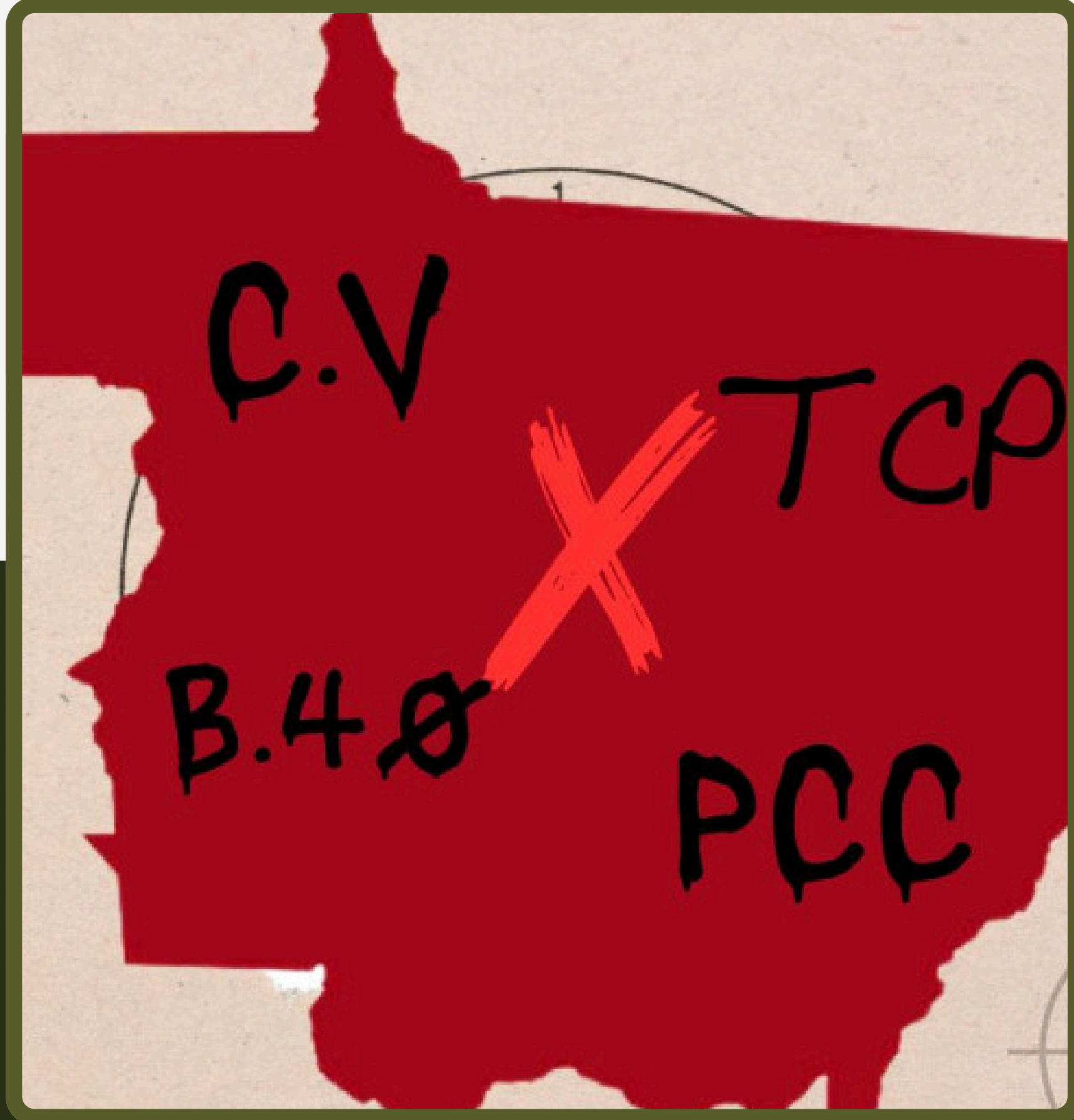


FACÇÕES CRIMINOSAS

Diversas facções criminosas atuam na Amazônia, tanto nacionais quanto internacionais. Essas organizações são estruturadas e atuam de forma planejada. O principal objetivo é controlar rotas e territórios. Isso garante mais lucro e poder. Nos últimos anos, houve um crescimento dessas facções. Muitas cidades passaram a ter presença desses grupos. Isso torna o problema mais complexo e difícil de combater.

FACÇÕES + DISPUTAS TERRITORIAIS

Como vimos, várias facções criminosas atuam na Amazônia, tanto nacionais quanto internacionais. Essas organizações são bem estruturadas e atuam de forma planejada. O principal objetivo delas é controlar rotas estratégicas e territórios importantes. Isso garante mais lucro e poder dentro do tráfico. Com isso, surgem disputas entre essas facções, que acabam gerando conflitos violentos. Essas disputas aumentam a insegurança nas regiões afetadas. Muitas cidades passam a viver sob influência desses grupos. Além disso, o combate se torna mais difícil por causa da organização dessas facções. Esse cenário mostra como o problema está cada vez mais complexo. Por isso, entender essas disputas é fundamental.



MACROTRÁFICO + EXPANSÃO

Dentro desse contexto, surge o chamado macrotráfico, que é o tráfico em grande escala. Diferente do tráfico comum, ele envolve grandes quantidades de drogas, muita organização e atuação internacional. Esse tipo de tráfico movimenta muito dinheiro e possui uma estrutura bem definida. Na Amazônia, ele cresce justamente por causa da localização estratégica e da dificuldade de fiscalização. Além disso, o problema tem se expandido para várias cidades da região. Isso significa que o crime não está só nas grandes áreas, mas também no interior. Essa expansão mostra que o problema está aumentando. Por isso, o macrotráfico se tornou um dos maiores desafios atuais.



IMPACTOS SOCIAIS (EM RELAÇÃO AS DISPUTAS TERRITORIAIS)



Os impactos sociais desse problema são muito graves. O aumento da violência é um dos principais, trazendo medo e insegurança para a população. Muitas pessoas passam a viver em situações de risco constante. Além disso, ocorre o aliciamento de jovens, que são atraídos por promessas de dinheiro fácil. Isso acaba levando muitos deles a entrarem no mundo do crime. A falta de oportunidades também contribui para essa situação. Com menos acesso à educação e emprego, o crime acaba sendo visto como uma alternativa. Isso gera um ciclo difícil de ser quebrado. Por isso, os impactos sociais são muito profundos.



IMPACTOS AMBIENTAIS + CAUSAS

Além dos impactos sociais, também existem impactos ambientais importantes. O crime organizado muitas vezes está ligado a atividades ilegais como o garimpo e o desmatamento. Essas práticas causam grandes danos à floresta amazônica. Além disso, afetam diretamente os povos indígenas e comunidades tradicionais. Essas populações dependem da floresta para sobreviver. Tudo isso também está ligado a causas estruturais, como desigualdade social, falta de oportunidades e ausência do Estado. Esses fatores criam um ambiente propício para o crescimento do crime. Por isso, é importante entender que esse problema vai além da segurança pública.



CONCLUSÃO FINAL:

Diante de tudo isso, podemos concluir que as disputas territoriais e o crescimento do macrotráfico na Amazônia são problemas muito complexos. Eles envolvem fatores sociais, econômicos e ambientais. As consequências afetam não só a região amazônica, mas todo o Brasil. Por isso, não existe uma solução simples para esse problema. É necessário investir em educação, segurança e políticas públicas. Além disso, é importante aumentar a presença do Estado nessas regiões. A cooperação entre países também é fundamental para combater o tráfico internacional. Por fim, a informação e a conscientização são essenciais para que possamos pensar em soluções no futuro.



OBRIGADO (A)

PELA ATENÇÃO DE TODOS VOCÊS!