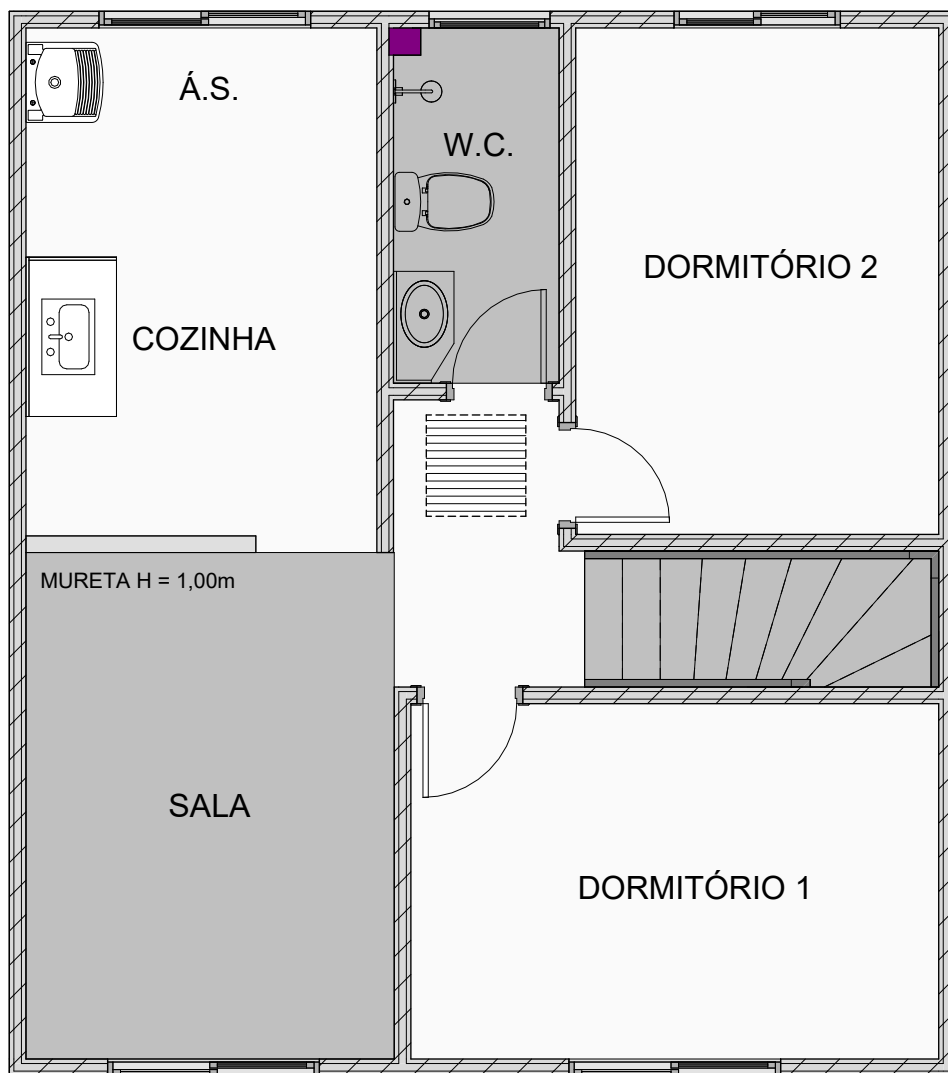


ARQUITETURA

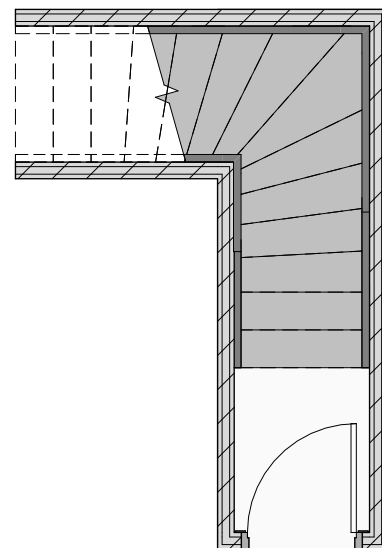
MAXCON EMPREENDIMENTOS

MAX VILLAS 4

RESIDÊNCIA 2



PAVIMENTO SUPERIOR

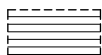


PAVIMENTO TÉRREO

LEGENDA



ALVENARIA DE VEDAÇÃO



PROJEÇÃO ALÇAPÃO



ENCHIMENTO



FORRO DE GESSO



Escala

1 : 50

Folha

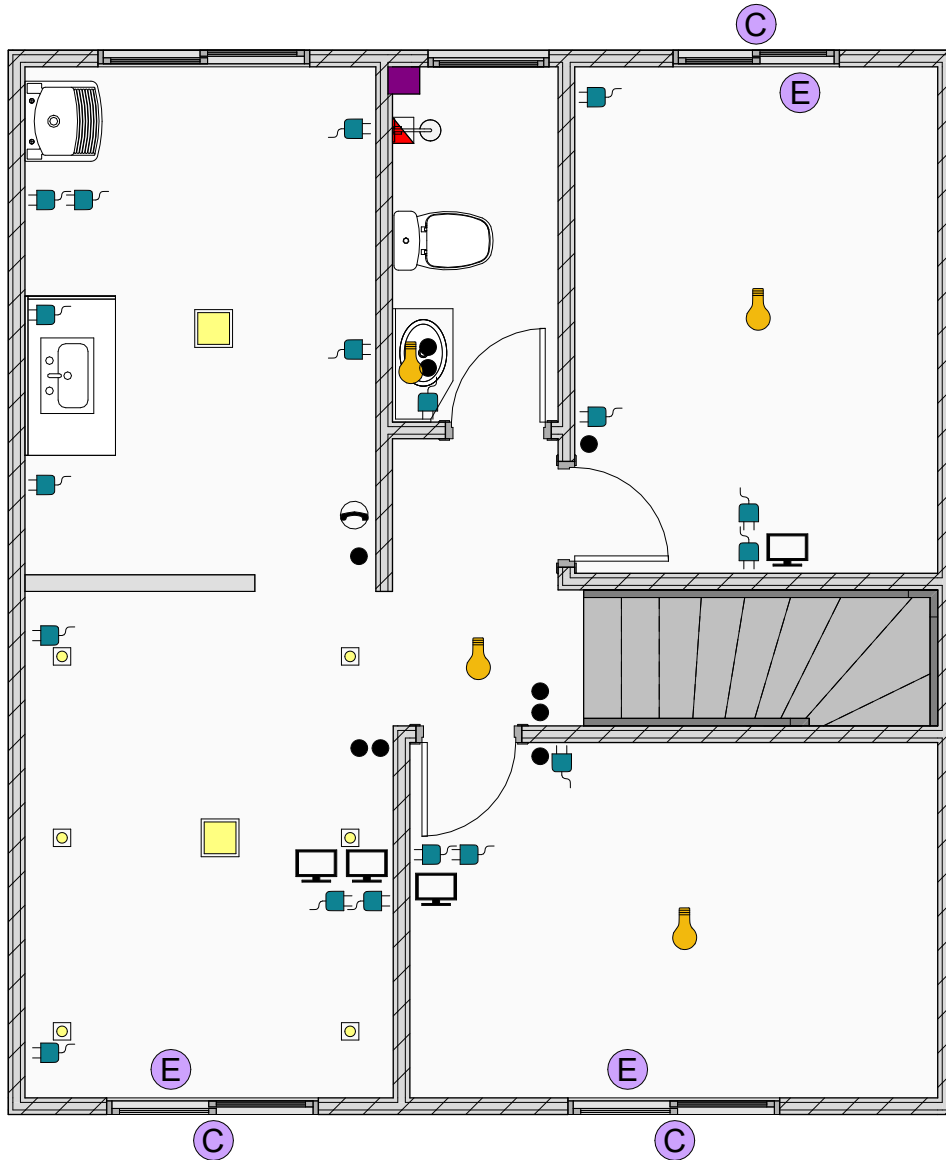
1

ELÉTRICA

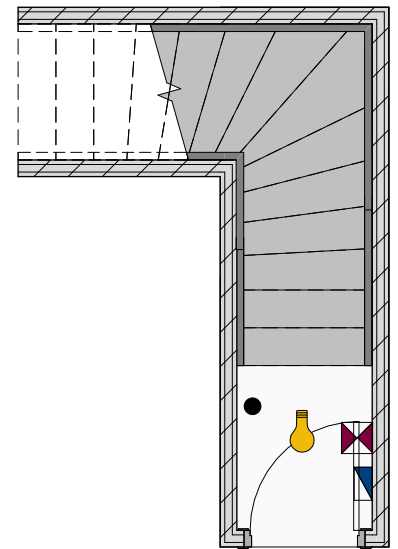
MAXCON EMPREENDIMENTOS

MAX VILLAS 4

RESIDÊNCIA 2



PAVIMENTO SUPERIOR



PAVIMENTO TÉRREO

LEGENDA

ATENÇÃO! - NÃO REALIZE PERFURAÇÕES PRÓXIMAS AO QUADRO DE LUZ E FORÇA/SISTEMAS.

	PONTO PARA ILUMINAÇÃO		TOMADA 110V		PONTO PARA CONDENSADORA DO AR CONDICIONADO
	INTERRUPTOR		TOMADA 220V		CX. PASSAGEM ELÉTRICA
	QUADRO DE LUZ		CAMPAINHA CIGARRA		PLAFONTS - LED
	PONTO DE TELEFONE		CHUVEIRO ELÉTRICO 220V		SPOTS FORRO - LED
	PONTO DE INTERFONE		PONTO PARA EVAPORADORA DO AR CONDICIONADO		EXAUSTOR
	PONTO PARA TV				



Escala

1 : 50

Folha

2

QUADRO DE LUZ

MAXCON EMPREENDIMENTOS

MAX VILLAS 4

CIRCUITO	DESCRIÇÃO	CORRENTE (A)	TENSÃO (V)
1	GERAL	50	
2	CHUVEIRO	40	220
3	COZINHA	32	220
4	TOMADAS	20	220
5	AR CONDICIONADO	20	220
6	AR CONDICIONADO	20	220
7	AR CONDICIONADO	20	220
8	ILUMINAÇÃO	16	220
9	ILUMINAÇÃO	16	220
10	BOMBA DE ÁGUA	16	220

ATENÇÃO!

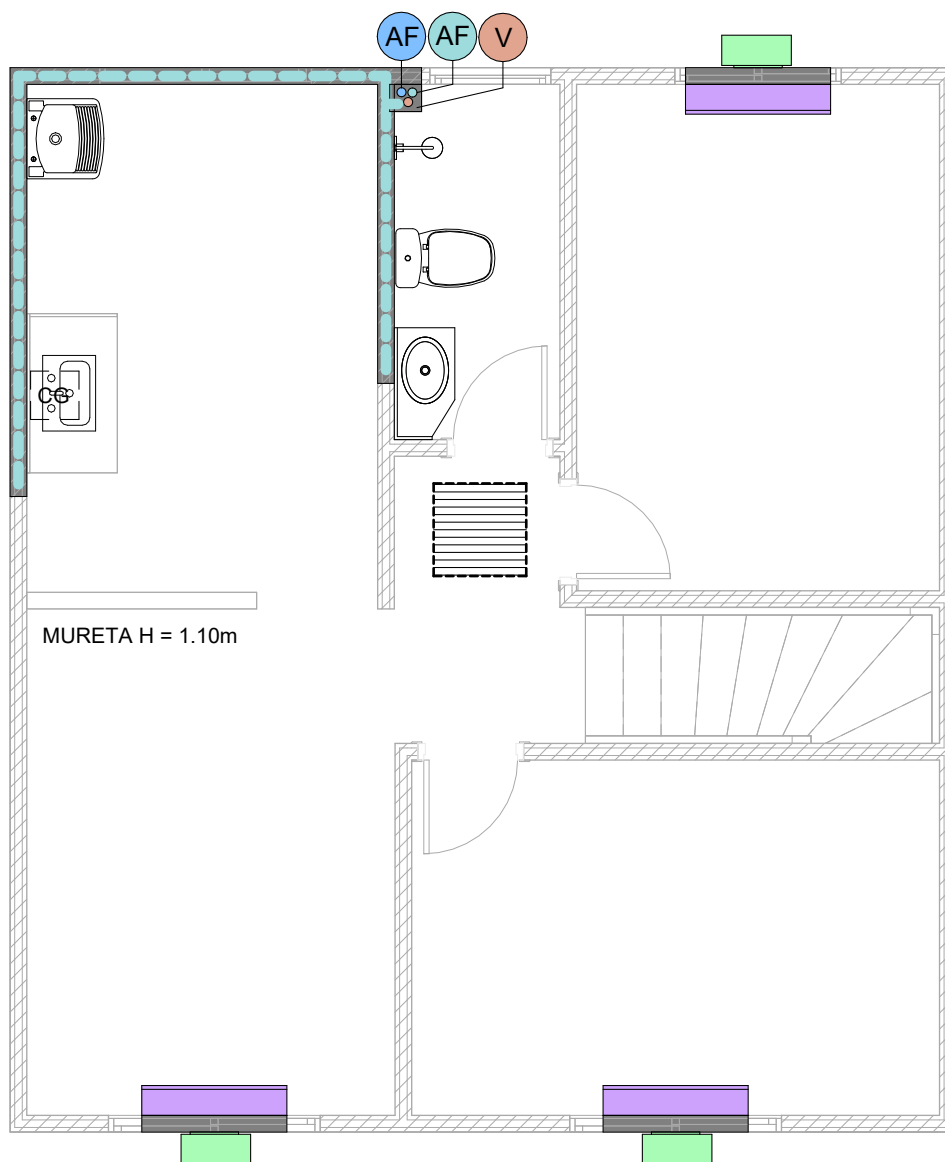
- NÃO REALIZE PERFURAÇÕES PRÓXIMAS AO QUADRO DE LUZ E FORÇA/SISTEMAS.
- QUANDO EXECUTAR PERFURAÇÕES NAS ALVENARIAS, SIGA A MARGEM DE SEGURANÇA DE 20 CM EM TORNO DE TOMADAS E INTERRUPTORES, DO PISO AO TETO.

PRUMADAS E TUBULAÇÕES

MAXCON EMPREENDIMENTOS

MAX VILLAS 4

RESIDÊNCIA 2







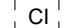
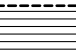
PAVIMENTO SUPERIOR

ATENÇÃO : A CAIXA DE GORDURA DE SUA RESIDÊNCIA ESTÁ LOCALIZADA NAS ÁREAS COMUNS PRÓXIMO AO DEPÓSITO ! PARA MELHOR LOCALIZAÇÃO, VERIFICAR MANUAL DAS ÁREAS COMUNS

LEGENDA

PRUMADAS

-  ÁGUA FRIA
-  ESGOTO
-  VENTILAÇÃO
-  SUBIDA ÁGUA CAIXA
-  VISTAS
-  NÃO FURAR NAS ÁREAS INDICADAS EM CINZA

-  TUBULAÇÃO EM PVC- ÁGUA FRIA
-  REGIÃO PREVISTA PARA INSTALAÇÃO DE MÁQUINA CONDENSADORA
-  REGIÃO PREVISTA PARA INSTALAÇÃO DE MÁQUINA EVAPORADORA
-  CAIXA DE GORDURA
-  CAIXA DE INSPEÇÃO
-  ALÇAPÃO

ATENÇÃO ! NÃO FURE A REGIÃO DAS PRUMADAS, SANCAS E FORROS DE GESSO, QUANDO HOUVER !

OS ENCANAMENTOS QUE ESTÃO EM UMA PAREDE NOS BANHOS, COZINHA ETC., TAMBÉM ESTÃO PASSANDO POR ESTA MESMA PAREDE NO LADO OPOSTO. PARA INSTALAÇÃO DOS ARMÁRIOS, TOMAR CUIDADO.

RECOMENDA-SE A UTILIZAÇÃO DO LIMITADOR DE BROCA E NÃO ULTRAPASSAR 2 CM DE PROFUNDIDADE!



Escala

1:50

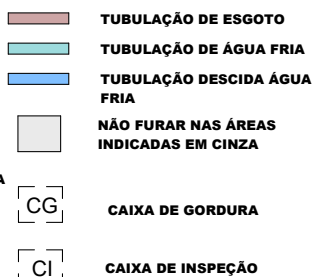
Folha

4

W.C



TUBULAÇÕES



ATENÇÃO ! NÃO FURE A REGIÃO DAS PRUMADAS, SANCAS E FORROS DE GESSO, QUANDO HOUVER !

NAS VISTAS APRESENTADAS, UTILIZE COMO REFERÊNCIA AS ESQUADRIAS E OS PONTOS APARENTES DE ÁGUA, GÁS, ESGOTO E REGISTROS. AS MEDIDAS INDICADAS NOS DESENHOS ESTÃO EM CENTÍMETROS.

OS ENCANAMENTOS QUE ESTÃO EM UMA PAREDE NOS BANHOS, COZINHA ETC., TAMBÉM ESTÃO PASSANDO POR ESTA MESMA PAREDE NO LADO OPOSTO. PARA INSTALAÇÃO DOS ARMÁRIOS, TOMAR CUIDADO.

RECOMENDA-SE A UTILIZAÇÃO DO LIMITADOR DE BROCA E NÃO ULTRAPASSAR 2 CM DE PROFUNDIDADE!



1:30

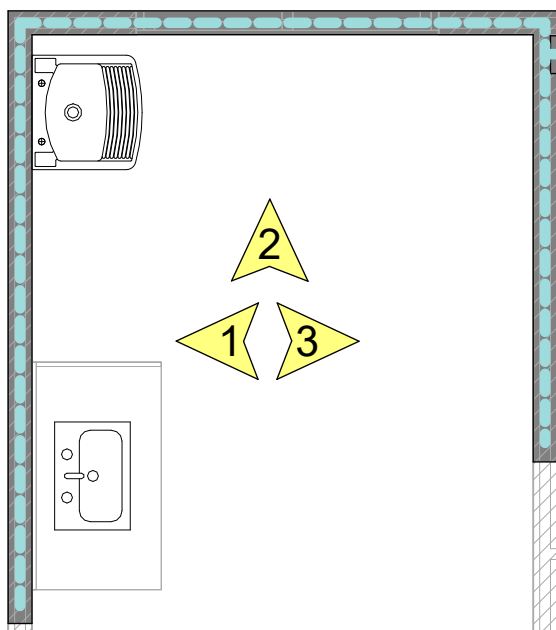
| Folha

VISTAS HIDRÁULICAS

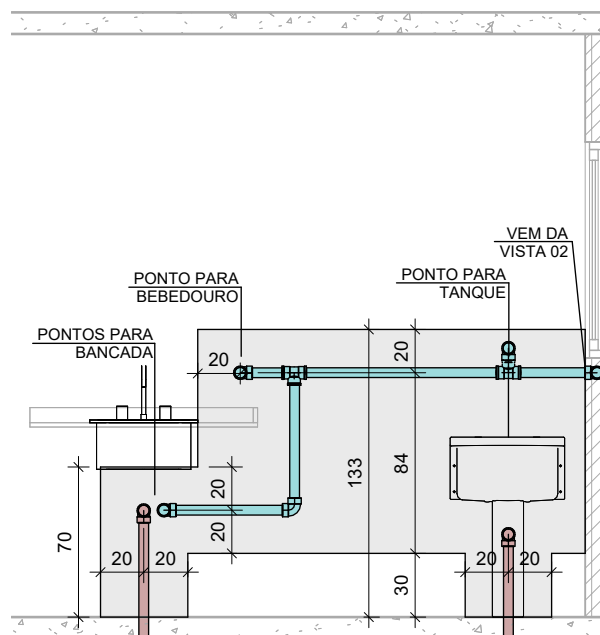
MAXCON EMPREENDIMENTOS

MAX VILLAS 4

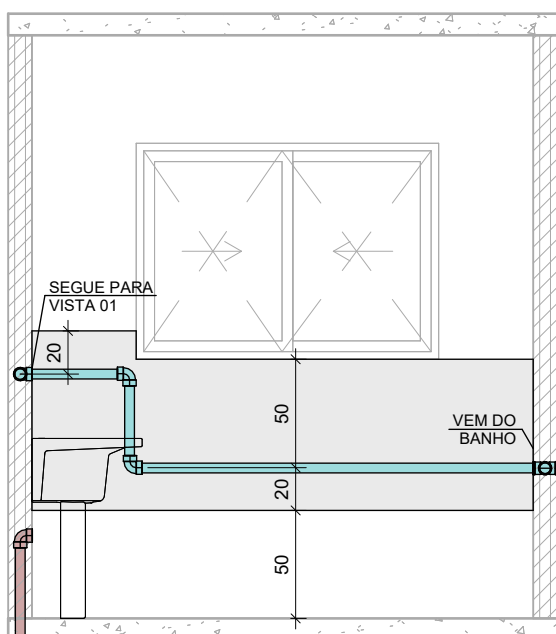
COZINHA/Á.S



PLANTA



VISTA 1










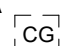
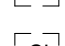


VISTA 2



VISTA 3

LEGENDA

TUBULAÇÕES	
 ÁGUA FRIA	 TUBULAÇÃO DE ESGOTO
 ESGOTO	 TUBULAÇÃO DE ÁGUA FRIA
 VENTILAÇÃO	 TUBULAÇÃO DESCIDA ÁGUA FRIA
 SUBIDA ÁGUA CAIXA	 NÃO FURAR NAS ÁREAS INDICADAS EM CINZA
 VISTAS	 CAIXA DE GORDURA
	 CAIXA DE INSPEÇÃO

ATENÇÃO ! NÃO FURE A REGIÃO DAS PRUMADAS, SANCAS E FORROS DE GESSO, QUANDO HOUVER !

NAS VISTAS APRESENTADAS, UTILIZE COMO REFERÊNCIA AS ESQUADRIAS E OS PONTOS APARENTES DE ÁGUA, GÁS, ESGOTO E REGISTROS. AS MEDIDAS INDICADAS NOS DESENHOS ESTÃO EM CENTÍMETROS.

OS ENCANAMENTOS QUE ESTÃO EM UMA PAREDE NOS BANHOS, COZINHA ETC., TAMBÉM ESTÃO PASSANDO POR ESTA MESMA PAREDE NO LADO OPOSTO. PARA INSTALAÇÃO DOS ARMÁRIOS, TOMAR CUIDADO.

RECOMENDA-SE A UTILIZAÇÃO DO LIMITADOR DE BROCA E NÃO ULTRAPASSAR 2 CM DE PROFUNDIDADE!



Escala

1:30

Folha

6