

# Belbeuf

Rue des Canadiens

## Plan de vente définitif lot n° 6

**Maître d'ouvrage :**

SNC BELBEUF 1  
RCS ROUEN 900523937

Tel : 02 35 12 53 30  
2184 rue de la Haie – 76230 Bois Guillaume  
Belbeuf



**Maître d'œuvre et géomètre :**



**GÉOMÈTRES EXPERTS**

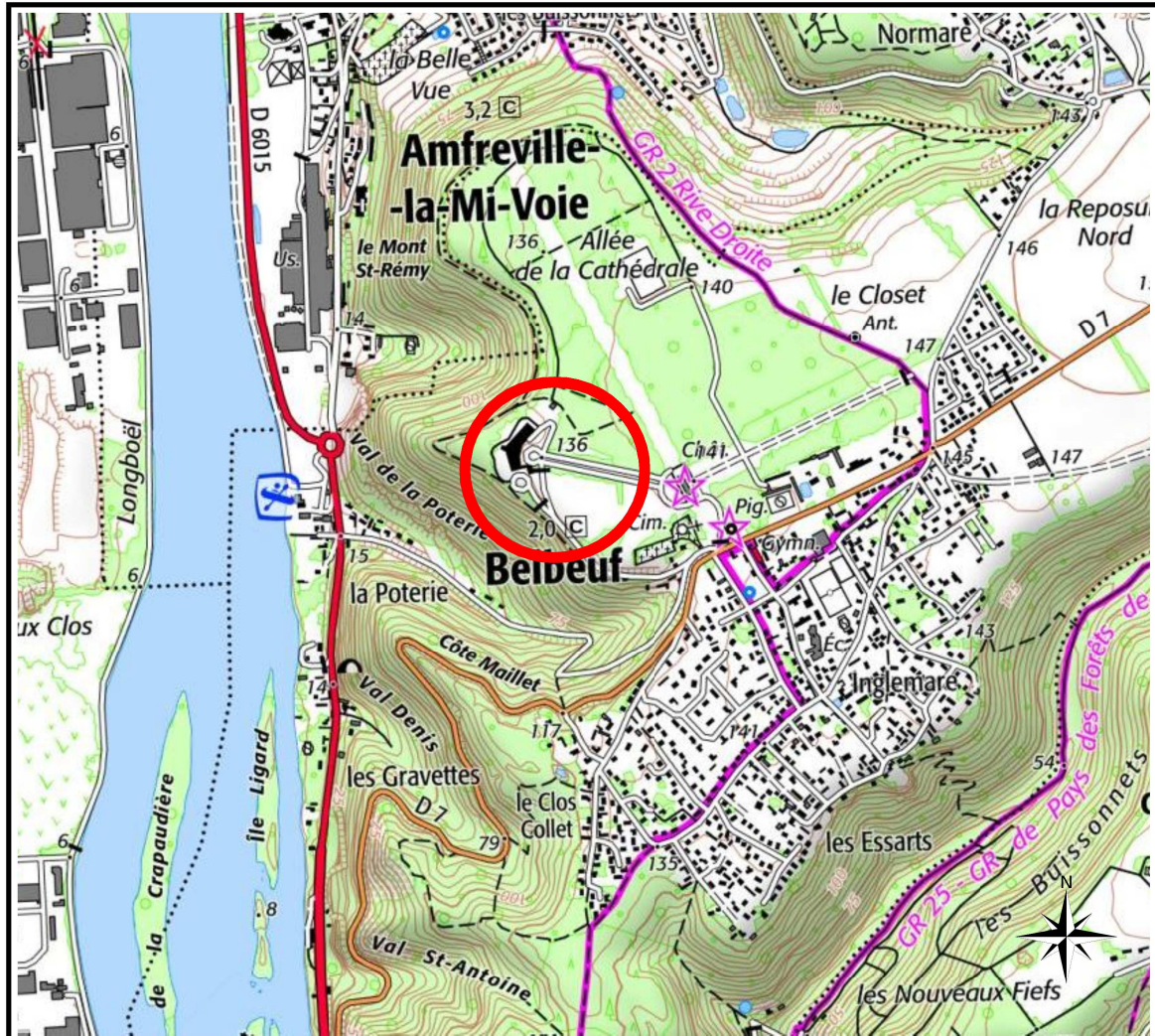
Benoit SANTUS  
Olivier JUMENTIER  
Erwan QUINIOU  
Benjamin LEMOINE

ZAC Plaine de la Ronce  
1042 rue Augustin Fresnel 76230 Bois Guillaume  
Tél 02 35 70 54 60 Fax 02 35 15 28 45  
geometres@ge360.fr

# Belbeuf

Rue des Canadiens

## PLAN DE SITUATION



### Maître d'ouvrage :

SNC BELBEUF 1  
RCS ROUEN 900523937

Tel : 02 35 12 53 30  
2184 rue de la Haie – 76230 Bois Guillaume



### Maître d'œuvre et géomètre :



#### GÉOMÈTRES EXPERTS

Benoît SANTUS  
Olivier JUMENTIER  
Erwan QUINIOU  
Benjamin LEMOINE

ZAC Plaine de la Ronce  
1042 rue Augustin Fresnel 76230 Bois Guillaume  
Tel 02 35 70 54 60 Fax 02 35 15 28 45  
geometres@ge360.fr

# PLAN D'ENSEMBLE

## LOT n°6



GE360 Géomètres-Experts 1042 Rue Augustin Fresnel 76230 BOIS GUILLAUME  
TEL : 02-35-70-54-60 FAX : 02-35-15-28-45 E-MAIL : [geometres@ge360.fr](mailto:geometres@ge360.fr)

tel : 02 35 12 53 30

BELBEUF -76-  
Rue des Canadiens

SNC BELBEUF - 1  
BG23151



# PLAN MASSE ET REGLEMENT GRAPHIQUE

Extrait du plan annexé au permis  
d'aménager

## LOT n°6

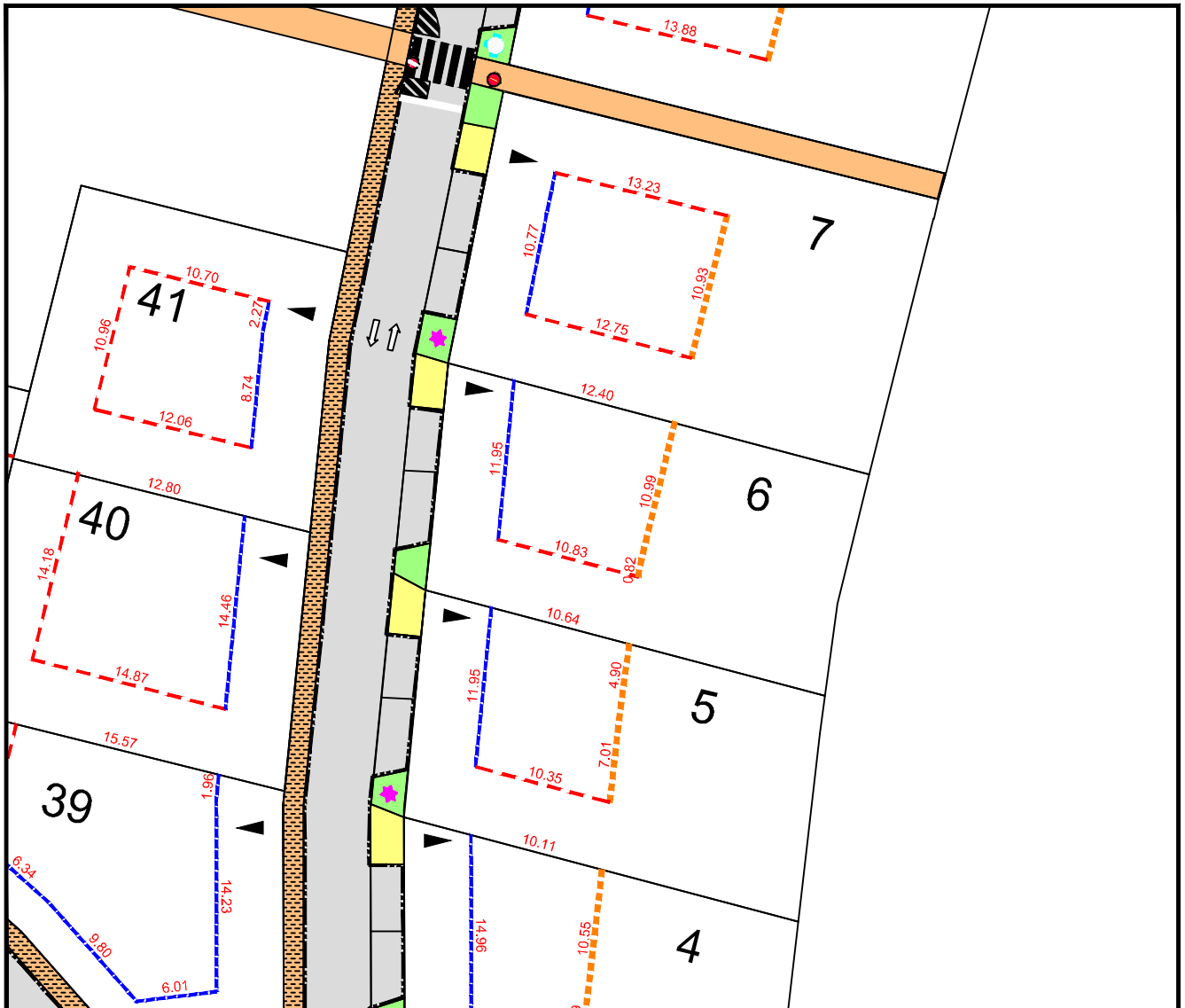


GE360 Géomètres-Experts 1042 Rue Augustin Fresnel 76230 BOIS GUILLAUME  
TEL : 02-35-70-54-60 FAX : 02-35-15-28-45 E-MAIL : [geometres@ge360.fr](mailto:geometres@ge360.fr)

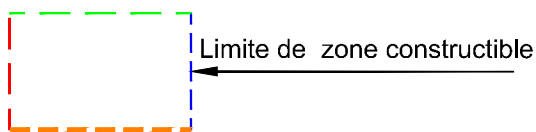
tel : 02 35 12 53 30

BELBEUF -76-  
Rue des Canadiens

SNC BELBEUF - 1  
BG23151

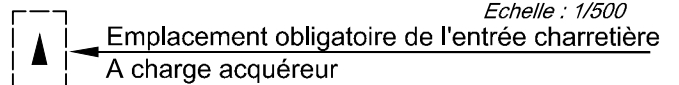


Echelle : 1/500



5.00 Distance minimale d'implantation  
par rapport à la limite séparative

- Limite du boisement existant
- Recul de 15.00m / URP1
- Recul de 15.00m / URP1



- Chemin piéton ou trottoir
- Trottoir (Enrobé)
- Accès des lots
- Voirie
- Espaces verts
- Chemin forestier existant
- Espaces verts existants

Janvier 2025



Les cotes de niveaux, la position des réseaux et des branchements sont données à titre indicatif et pourront être modifiées au cours des travaux. Celles-ci devront être contrôlées lors de la construction.

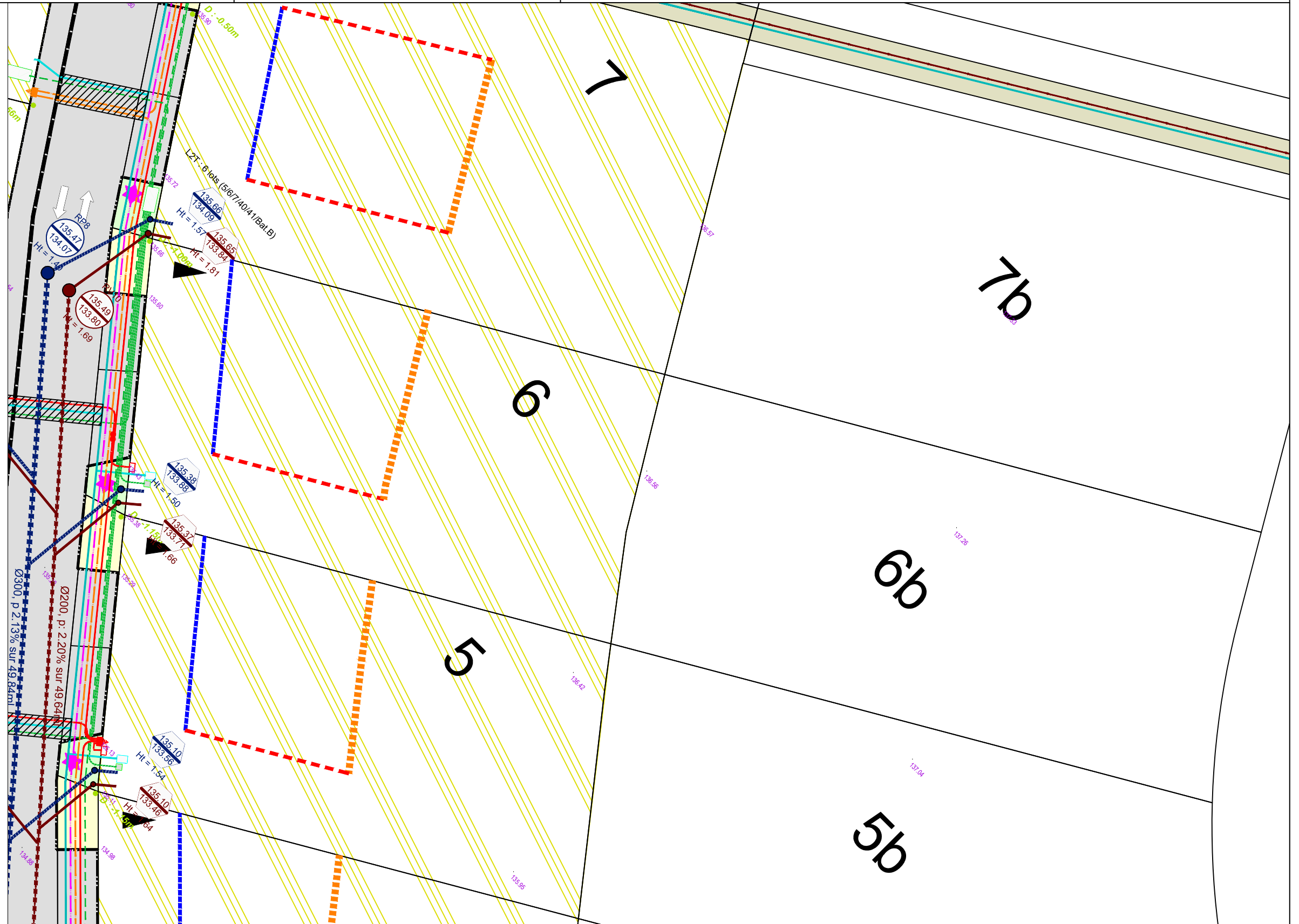
Janvier 2025



tel : 02 35 12 53 30

LEGENDE

- Branchements + Regard de comptage
- Poteau incendie
- Câble de branchement basse tension
- Coffrets électriques
- Candélabre
- Branchement (2Ø42/45) + boîte 30x30
- Bordure T1
- Bordure A1
- Bordure P1
- Enrobé noir
- Béton désactivé
- Vignat
- Cote terrain
- Zone de déblai
- Zone de remblai
- Branchements + boîtes EU
- Branchements + boîtes EP
- Bassin de rétention, noues
- Espace Vert (Gazon)
- Talus projeté



Il est recommandé de prévoir une citerne de récupération des eaux pluviales.

Echelle 1/250





N/ REF. : BG23151

ATTESTATION DE BORNAGE  
d'un terrain à bâtir  
issu d'un lotissement

*Loi S.R.U.*

Lotissement :  
Belbeuf  
Rue des Canadiens

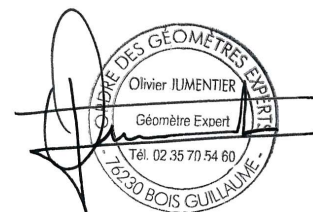
Lot n° : 6 = 6 + 6b

Surface : 528 + 635 = 1163 m<sup>2</sup>

Résulte du BORNAGE EFFECTUE le : 24 janvier 2025  
par la SARL GE360 Géomètres-Experts

Dressé le : 24 janvier 2025

par Olivier JUMENTIER  
Géomètre-Expert





N/ REF. : BG23151

## ATTESTATION DE SURFACE

Lotissement :  
Belbeuf  
Rue des Canadiens

Lot n° : 6

Je soussigné Olivier JUMENTIER, Géomètre-Expert, atteste par la présente que ce lot dispose :

- d'une Emprise au Sol maximum autorisée de  
--> 115 m<sup>2</sup>

Pour valoir ce que de droit

Fait à BOIS-GUILLAUME le 24 janvier 2025

par Olivier JUMENTIER  
Géomètre-Expert

