

# Belbeuf

Rue des Canadiens

## Plan de vente définitif lot n° 27

**Maître d'ouvrage :**

SNC BELBEUF 1  
RCS ROUEN 900523937

Tel : 02 35 12 53 30  
2184 rue de la Haie – 76230 Bois Guillaume



**Maître d'œuvre et géomètre :**



**GÉOMÈTRES EXPERTS**

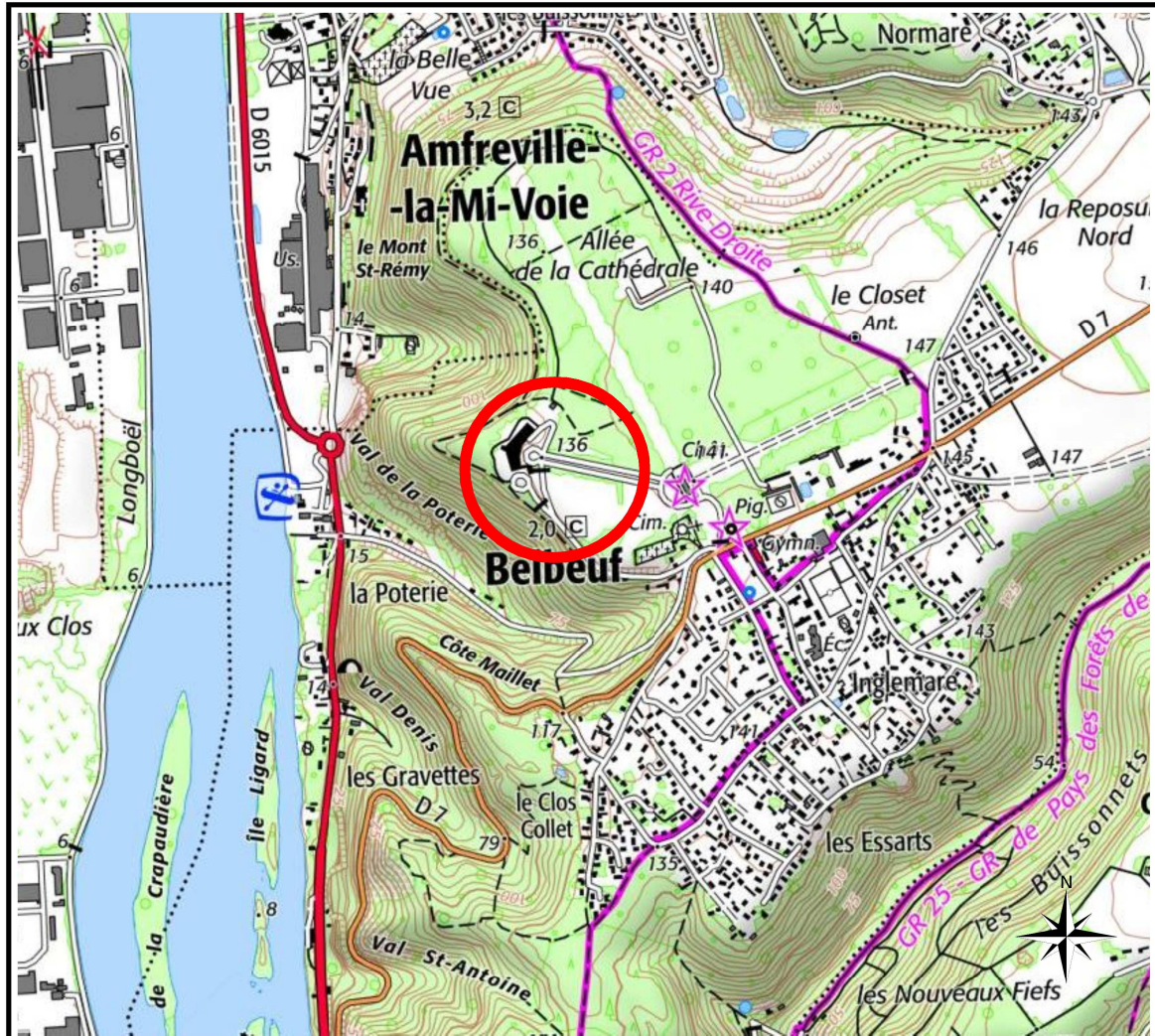
Benoit SANTUS  
Olivier JUMENTIER  
Erwan QUINIOU  
Benjamin LEMOINE

ZAC Plaine de la Ronce  
1042 rue Augustin Fresnel 76230 Bois Guillaume  
Tél 02 35 70 54 60 Fax 02 35 15 28 45  
geometres@ge360.fr

# Belbeuf

Rue des Canadiens

## PLAN DE SITUATION



### Maître d'ouvrage :

SNC BELBEUF 1  
RCS ROUEN 900523937

Tel : 02 35 12 53 30  
2184 rue de la Haie – 76230 Bois Guillaume



### Maître d'œuvre et géomètre :



#### GÉOMÈTRES EXPERTS

Benoît SANTUS  
Olivier JUMENTIER  
Erwan QUINIOU  
Benjamin LEMOINE

ZAC Plaine de la Ronce  
1042 rue Augustin Fresnel 76230 Bois Guillaume  
Tel 02 35 70 54 60 Fax 02 35 15 28 45  
geometres@ge360.fr

# PLAN D'ENSEMBLE

## LOT n°27

GE360 Géomètres-Experts 1042 Rue Augustin Fresnel 76230 BOIS GUILLAUME  
TEL : 02-35-70-54-60 FAX : 02-35-15-28-45 E-MAIL : [geometres@ge360.fr](mailto:geometres@ge360.fr)



tel : 02 35 12 53 30

BELBEUF -76-  
Rue des Canadiens

SNC BELBEUF - 1  
BG23151



# PLAN MASSE ET REGLEMENT GRAPHIQUE

Extrait du plan annexé au permis  
d'aménager

## LOT n°27

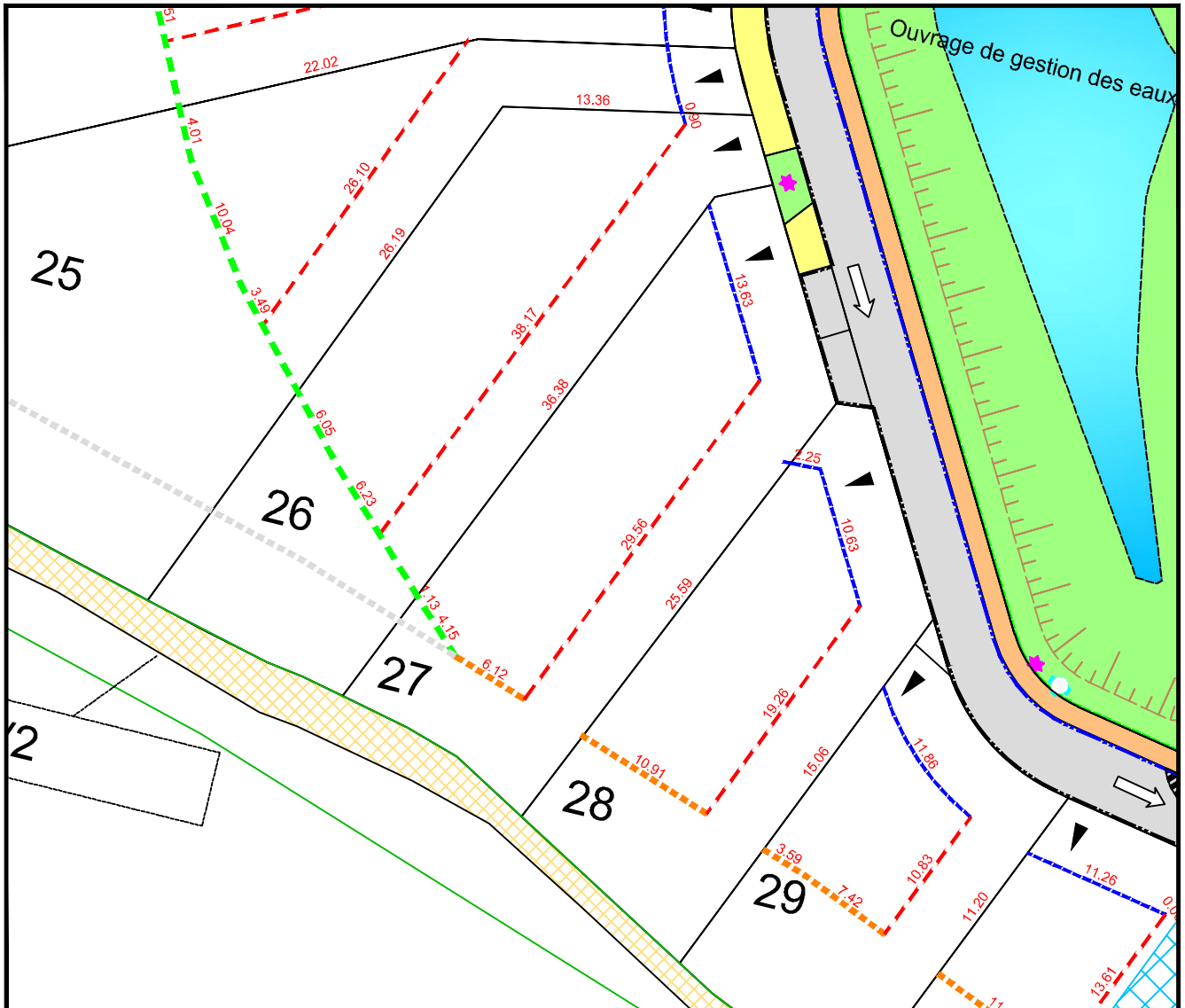


GE360 Géomètres-Experts 1042 Rue Augustin Fresnel 76230 BOIS GUILLAUME  
TEL : 02-35-70-54-60 FAX : 02-35-15-28-45 E-MAIL : [geometres@ge360.fr](mailto:geometres@ge360.fr)

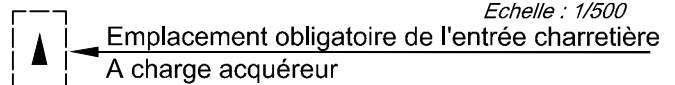
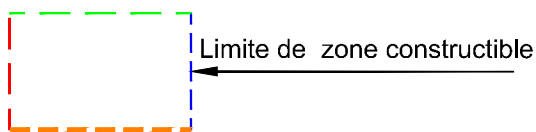
tel : 02 35 12 53 30

BELBEUF -76-  
Rue des Canadiens

SNC BELBEUF - 1  
BG23151



Echelle : 1/500



--- Limite du boisement existant  
--- Recul de 15.00m / URP1  
--- Recul de 15.00m / URP1

Chemin piéton ou trottoir  
Trottoir (Enrobé)  
Accès des lots

Voirie  
Espaces verts  
Chemin forestier existant  
Espaces verts existants

Janvier 2025



# PLAN BORNAGE

# LOT n°27

GE360 Géomètres-Experts 1042 Rue Augustin Fresnel 76230 BOIS GUILLAUME  
TEL : 02-35-70-54-60 FAX : 02-35-15-28-45 E-MAIL : [geometres@ge360.fr](mailto:geometres@ge360.fr)

BELBEUF -76-  
Rue des Canadiens



Le lot n°27 est cadastré : Section A n°1064 pour une superficie de 722 m²

Bornage effectué le 24/01/2025

Un contrôle systématique des repères figurant sur ce plan (bornes, piquets, spits, marques de peinture...) devra être effectué, par l'utilisateur, sur le terrain (concordance des cotes et de la numérotation des repères).

SNC BELBEUF - 1  
BG23151

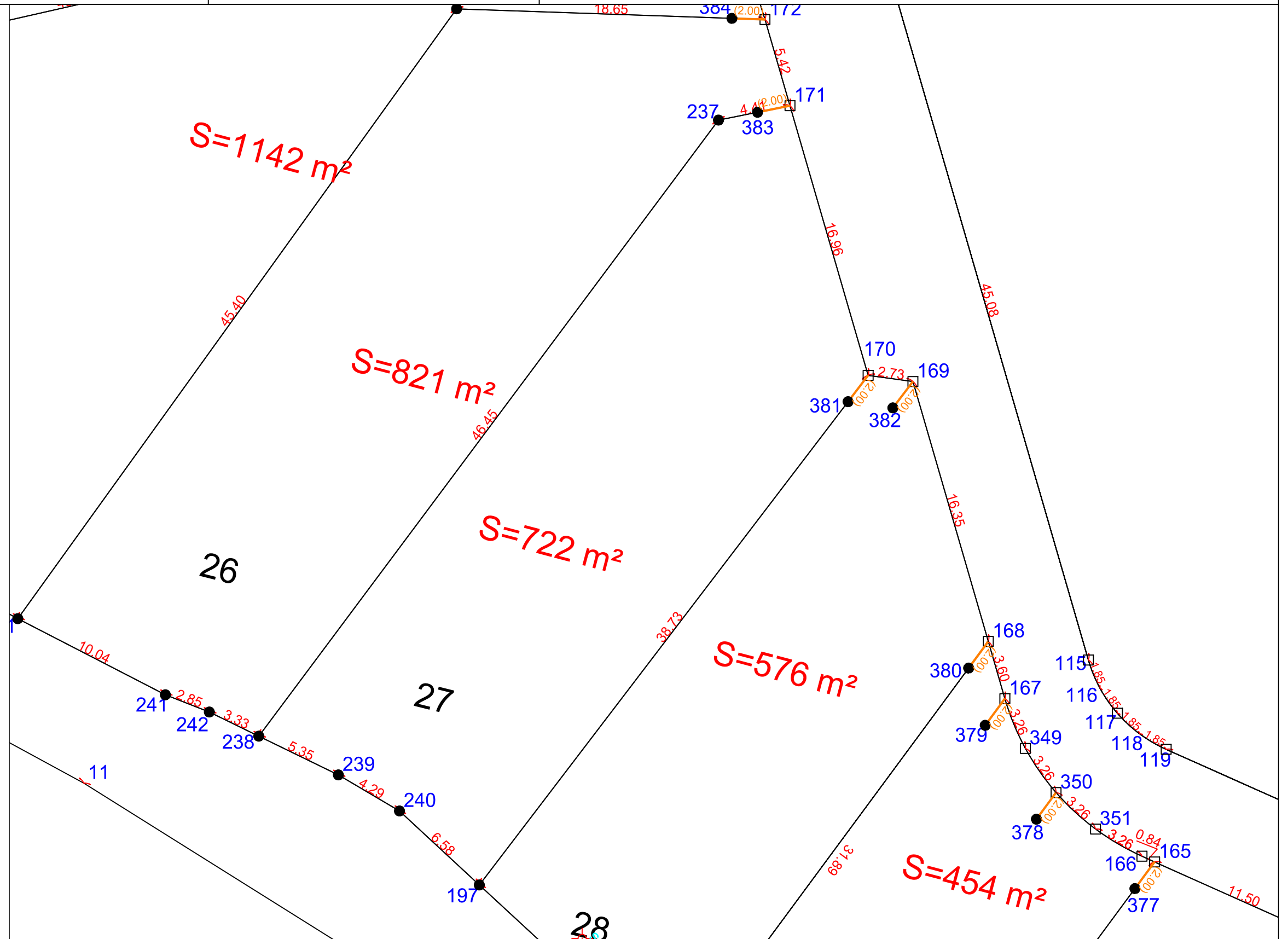
Janvier 2025



tel : 02 35 12 53 30

## LEGENDE

- Borne O.G.E.
- Piquet bois
- (2.00) Borne décalée de 2.00 m
- DGE Borne OGE existante



Echelle 1/250



N/ REF. : BG23151

ATTESTATION DE BORNAGE  
d'un terrain à bâtir  
issu d'un lotissement

*Loi S.R.U.*

Lotissement :  
Belbeuf  
Rue des Canadiens

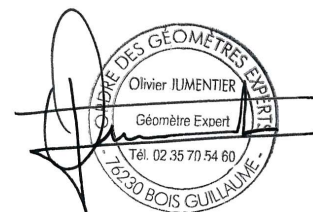
Lot n° : 27

Surface : 722 m<sup>2</sup>

Résulte du BORNAGE EFFECTUE le : 24 janvier 2025  
par la SARL GE360 Géomètres-Experts

Dressé le : 24 janvier 2025

par Olivier JUMENTIER  
Géomètre-Expert





N/ REF. : BG23151

## ATTESTATION DE SURFACE

Lotissement :  
Belbeuf  
Rue des Canadiens

Lot n° : 27

Je soussigné Olivier JUMENTIER, Géomètre-Expert, atteste par la présente que ce lot dispose :

- d'une Emprise au Sol maximum autorisée de  
--> 154 m<sup>2</sup>

Pour valoir ce que de droit

Fait à BOIS-GUILLAUME le 24 janvier 2025

par Olivier JUMENTIER  
Géomètre-Expert

