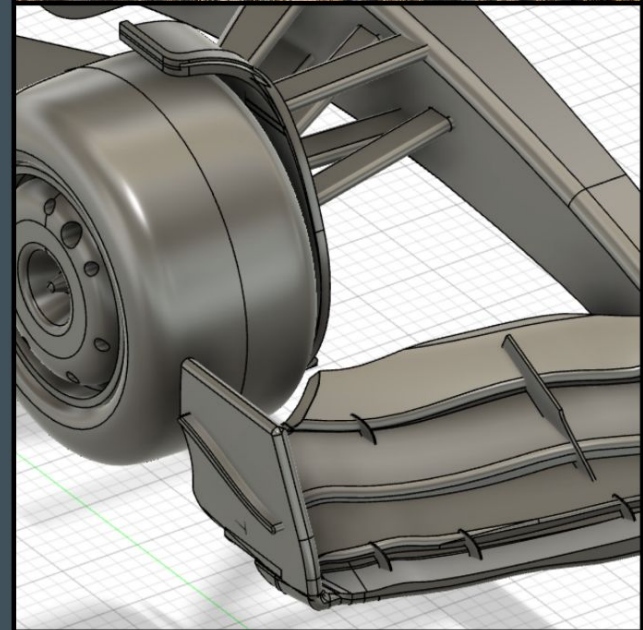




E M I L I A N O

S H O R T

Design-Portfolio





Emiliano Short

Ich bin ein 19-jähriger britisch-kanadischer, aufstrebender Designer. Ich habe schon Fähigkeiten mit Modellbau, CAD-Werkzeuge und Grafikdesign, und will sie entwickeln. Ich bin jetzt in meinem Auslandsjahr, und ich freue mich auf die Gelegenheit, mehr Erfahrung und Erkundung zu erleben, bevor ich Produktdesign an der Universität im September 2026 studiere. Ich bin auch Triathlet, Amateurlinguist und Eisenbahnfreiwilliger, der vielleicht zu viele Zeit in der Nähe von Zügen verbringt.

Ich mag Fahrräder, Oper und Sprachen. Vielleicht werde ich eine Weise finden, Design in all diese Interessen einzubeziehen. Im Moment lerne ich über Design und die weitere Welt. Ich hoffe, in den kommenden Sommermonaten mehr relevante Erfahrungen erleben zu können- falls Sie irgendwelche Gelegenheiten haben, würde ich sehr gerne mit Ihnen darüber reden. Vielen Dank, dass Sie mein Portfolio erkundet haben.

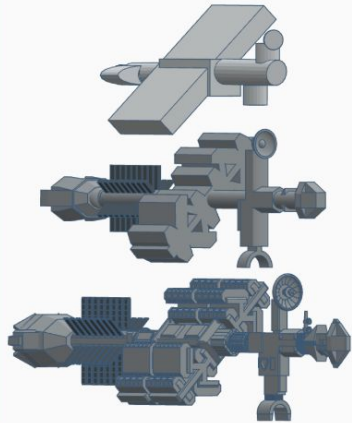
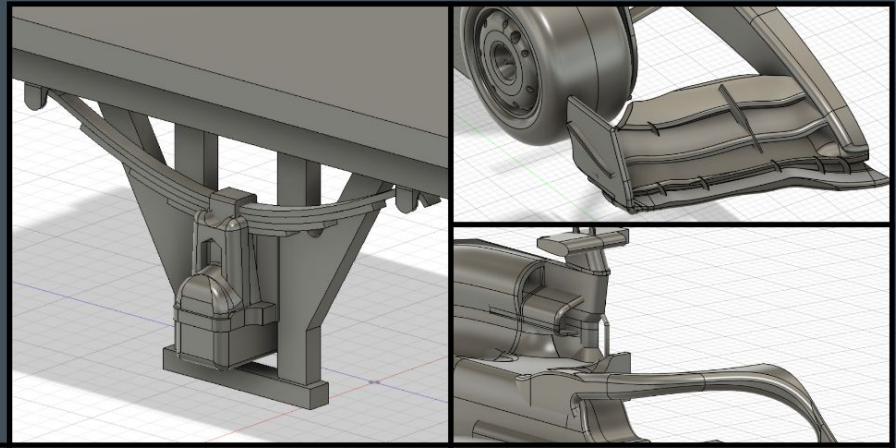
short.gallery - emilianoshort@gmail.com - linktr.ee/emilianoshort

Die Vorlage dieses Portfolios wurde von E. Short in Inkscape entworfen.

CAD - TINKERCAD UND FUSION 360

Ich habe meine CAD Fähigkeiten seit 2017 entwickelt- ich fing an mit Tinkercad und später mit Fusion 360. Eines meiner ersten Modelle war das erdichtete Raumschiff ‚Kosmonaut Alexei Leonow‘ aus dem Film ‚2010‘. Ich modellierte das Schiff noch zweimal, und ich glaube, die Evolution ist ein ausgezeichnetes Beispiel meines Fortschritts.

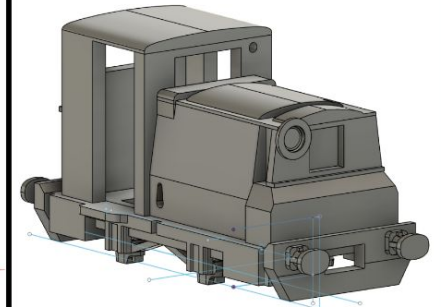
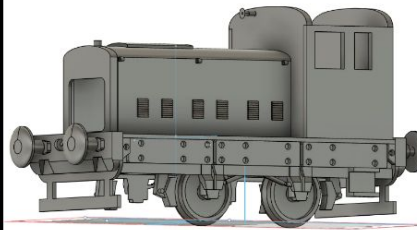
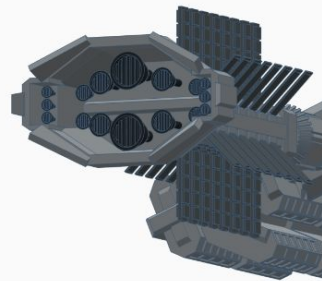
In jüngerer Zeit habe ich Fusion gebraucht um Fahrzeugmodelle zu machen. Einige davon werden gebraucht um 3D-gedruckte Teile für körperliche Modelle zu erstellen, und anderen sind für digitale Visualisierung.



2017

2020

2021



1



MODELLE UND CERULEAN MODELLBAU

Seit 2021 habe ich meinen YouTube Kanal Cerulean Modellbau entwickelt. Ich nutze ihn, meine Modellarbeit auszustellen, und um mich in der Inhaltserstellung zu verbessern. Ich finde es sehr befriedigend, mit jedem Projekt zu verfeinern, und danach ein Video darüber zu machen, das selbst ein Projekt und eine Entwicklung ist. Ich habe vor, das CM Projekt mit einer Webseite (modelling.cc) weiter zu entwickeln, und auch durch kommerzielle Modelle zu bauen.

In jüngerer Zeit habe ich einen zweiten Kanal erstellt, die dieselbe Videos auf Deutsch, und bald eigenständige Videos vom deutschem Modellbau, hochlädt. Ich freue mich darauf, meine Zweitsprache zu benutzen, eine andere Gemeinschaft zu erreichen.



Cerulean Modelling

@cerulmo · 1.48k subscribers · 160 videos

Balancing time between modelling and procrastination. ...more

linktr.ee/cerulmo and 2 more links

Customise channel

Manage videos



Cerulean Modellbau DE

@CerulmoDE · 18 Abonnenten · 17 Videos

Deutschsprachiger Kanal für Cerulean Modellbau. ...mehr

linktr.ee/cerulmo

Kanal anpassen

Videos verwalten

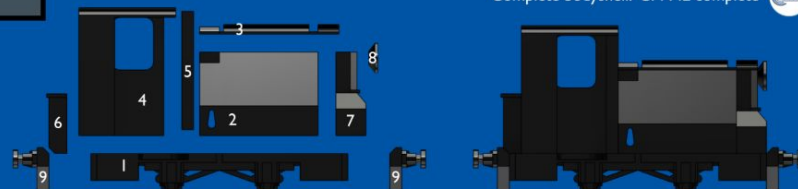
2



THE FLYING KIPPER

Cerulean Modelling OO9 Talylyn Railway No. 5 'Midlander' for Tomytec TM-TR02 chassis

Complete bodysell: 'CM ML complete'



- 'CM ML running board'
- 'CM ML bonnet'
- 'CM ML bonnet top'
- 'CM ML cab'
- 'CM ML spectacle plate'
- 'CM ML toolbox'
- 'CM ML radiator'
- 'CM ML lamp'
- 'CM ML bufferbeam' (type A or B)

'CM ML bufferbeam type A'

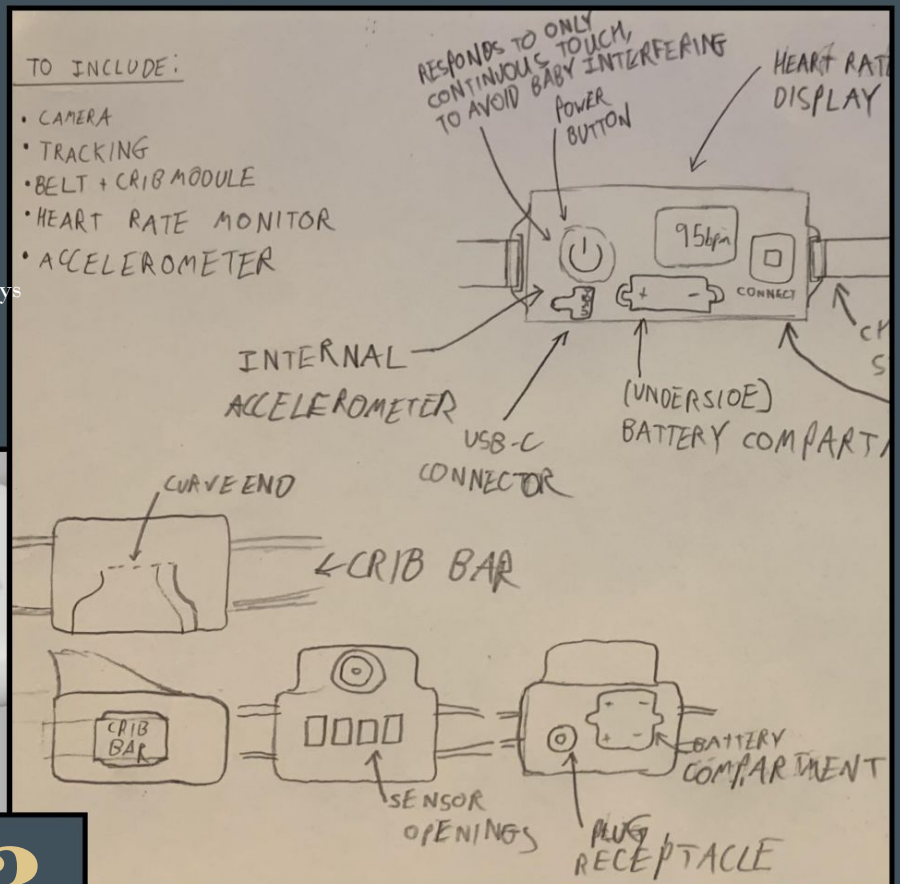
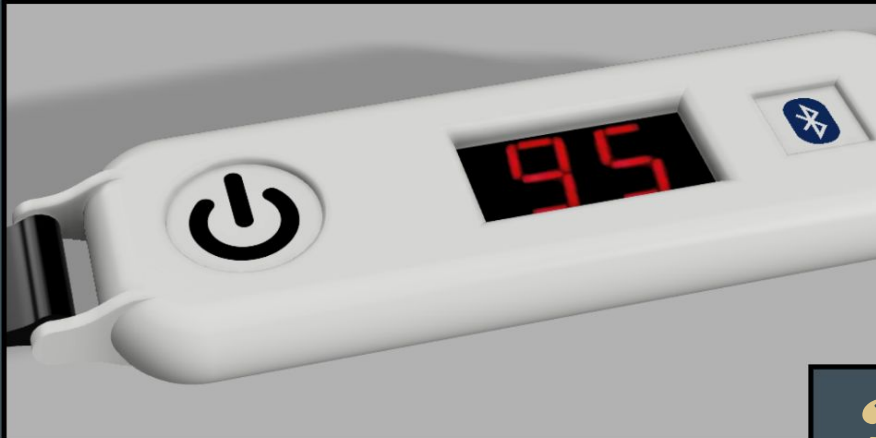
'CM ML bufferbeam type B'



UNI HERAUSFORDERUNG - BABYPHON

2025 wurde ich von der Universität Loughborough eine Design Herausforderung gegeben, ein neues Konzept für ein Babyphon zu entwickeln. Das habe ich als Gelegenheit benutzt, die Konzeptualisierung eines Projekts aus einer Aufforderung zu üben, von der Idee zur Vorschlag in kurzer Zeit.

Die Hauptidee war Eigenschaften zu enthalten, die Gesundheit und Position des Babys aktiver kontrolliert, und die den Krippentod verhindern können. Das Konzeptgerät bietet Bluetooth-Nachverfolgung, ein Beschleunigungsmesser und ein Herzfrequenzmesser, sodass ein Baby überprüft werden und sicher bleiben kann.



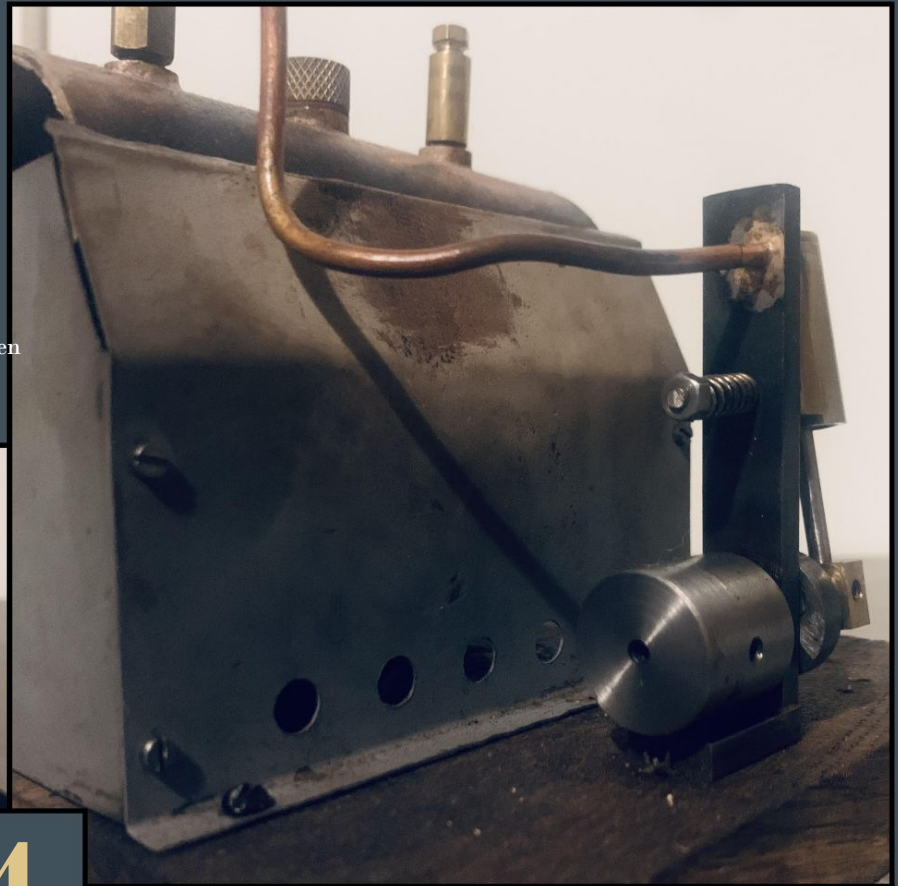
3



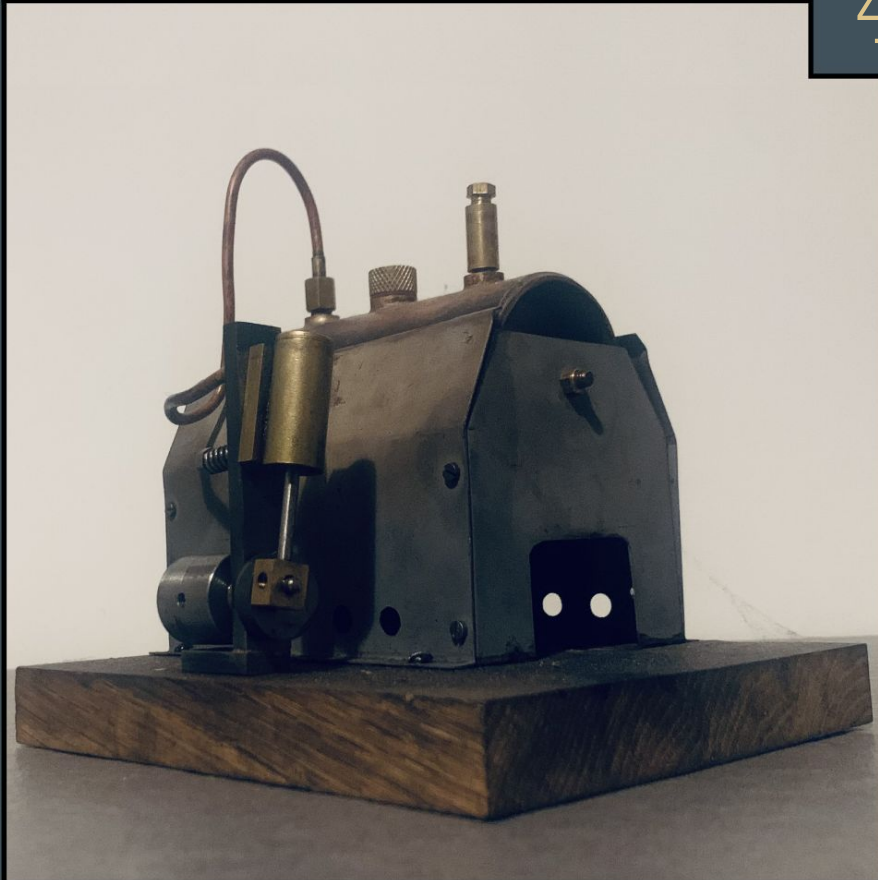
OSZILLIERENDE DAMPFMASCHINE

Während meine Zeit an der Pimlico Light Railway habe ich viel über Maschinen gelernt. Da war das wichtigste Projekt zur Entwicklung meiner Fähigkeiten der Bau dieser kleinen Dampfmaschine.

Der Dampfkessel ist aus Kupfer, mit handgehämmerten, silberverlöteten Endkappen, und maschinell bearbeitete obere Stücke. Unter hydraulischer Prüfung konnte der Kessel ein sehr hoher Druck halten. Die bewegliche Teile sind aus Stahl und Messing. Genauigkeit war nötig, weil die Dampföcher ganz genau an verschiedenen Stellen passen müssen. Das Verfahren hat meine Genauigkeit und meine Bearbeitungsfähigkeiten großartig geholfen.



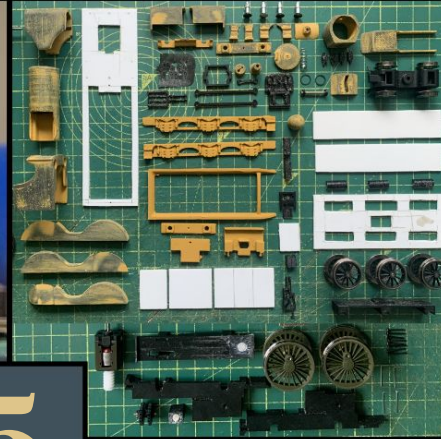
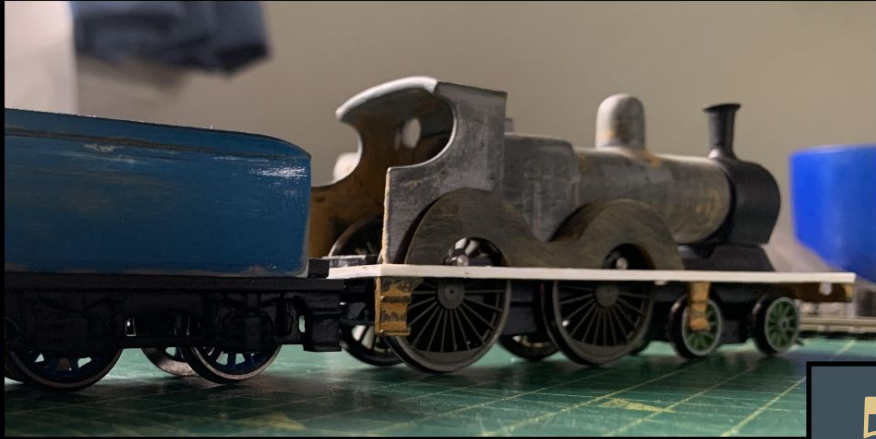
4



D6 ('EDWARD') - LOKOMOTIVE IM MAßSTAB 1:76 - LES13

Mit Abstand das schwierigste, doch lohnende Modell, das ich je gebaut habe, ist diese im Maßstab 1:76 LNER D6 Lokomotive, mit einer Bilderbuch-Lackierung. Sie war meine erste völlig selbstgebaute Lok - alles außer Motor und Räder zu Hause gemacht. Das Modell ist eine Mischung von handgemachte Teile aus Styrol, und 3D-ausgedrückte Teile aus PETG, mit Details aus Metalldraht. Die Lackierung ist eine Mischung von Sprayfarbe und Pinsel.

Beim bauen musste ich so viele Problemen überwinden, dass das Verfahren ein ganzes Jahr von Zeit zu Zeit dauerte. Es ist mein bisher beherrschtestes Werk, und die nächste Generation meiner Lokomotiven wird enorm von diesem Wissen profitieren.



5



MILLIAN BIMOTIVE UND '211z-F' KONZEPT

Eines meiner neuen Projekte ist der Sport-fokussierte Kanal und Designprojekt Millian Bimotive. Ich bin noch nicht mit Videos angefangen, aber die Markenbildung war eine hilfsbereite Übung. Ich wollte ein unverwechselbares Aussehen, sodass alles wiedererkennbar bleibt. Dazu habe ich die Schrift ‚Motiva Schrittschrift‘ geschaffen. Der Einfluss von Radfahren kann man einfach sehen- das ‚B‘ und ‚T‘ insbesondere erinnern an Rennräder.

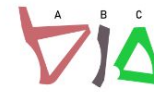
Die erste MBM Design-Übung war der '211z-F' Rad, der einen hölzernen Fahrradrahmen konzipiert. Ich schaffte ein einfacher Entwurf davon, zuerst auf dem Computer, und dann als 1:12 physischer Prototyp.

MILLIAN BIMOTIVE

Millian Bimotive '211z-F' concept, August 2024



A concept for a home-built fixed gear road bike. Mostly commercial parts. Custom frame built of layered wood, central piece (A), spacer (B) and single side rear (C).



The single-sided fork may be insecure. If this is the case, a small steel structural member (D) could be used to make up the other side. This is a concept, not a full model. A full scale prototype will of course be subject to many alterations.

BIKES



MILLIAN BIMOTIVE



6



MILLIAN BIMOTIVE

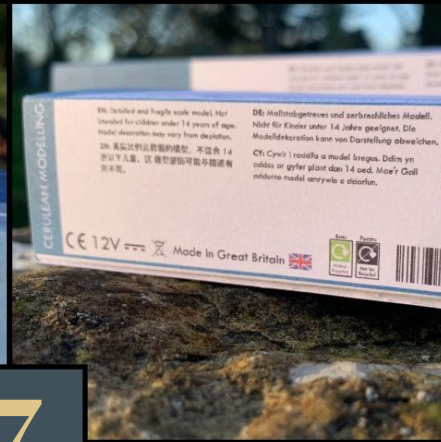
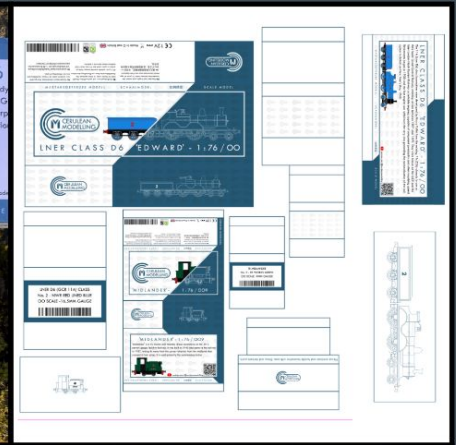
MOTIVA SCHRITTSCHRIFT

A B C D E F G H I J K L
M N O P Q R S T U
V W X Y Z 0 1 2
3 4 5 6 7 8 9 ; : .

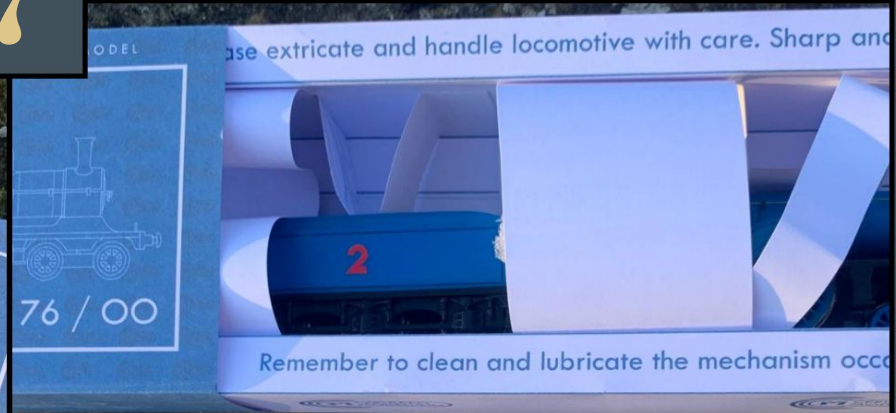
CERULEAN MODELLBAU LOK - VERPACKUNG

Ich weiß Verpackung zu schätzen, und ich denke, Hersteller sollen mehr Mühe dazu geben. Ich will Modelle verkaufen, und brauche professionelle, praktische, schützende Verpackung, die dem Produkt ein ansprechendes und professionelles Bild verleiht.

Diese Prototypen sind für präexistente Loks unterschiedlicher Größe. Das Design wurde von einer Art Karton üblich unter kommerzielle Modelle inspiriert, aber nur mit anderen Teilen. Mit den Grafiken versuchte ich einen einzigartigen Stil zu schaffen. The plastic-less boxes ensure environmental friendliness, and ich hoffe, dass die endgültigen Versionen meine Modelle gut passen werden.



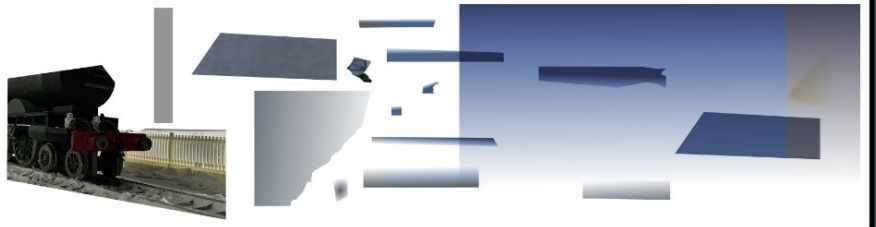
7



HYBRIDBILD - DER FLIEGENDE BÜCKLING

2023 gab die Talylyn Railway eine Herausforderung, ein Bild aus den Railway-Series Büchern nachzubilden. Ich wählte ein Bild aus ‚Der Fliegende Bückling‘, und entschloss mich, die Stärken eines statischen Bildes zu benutzen, das richtige Gefühl zu erwecken.

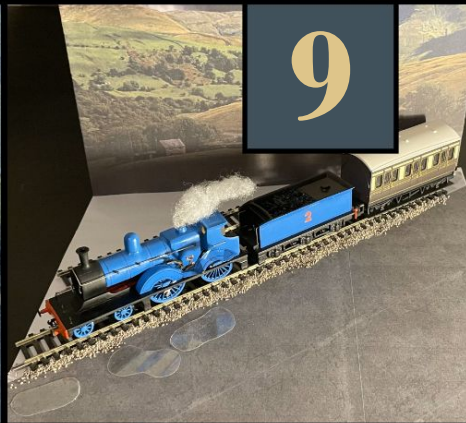
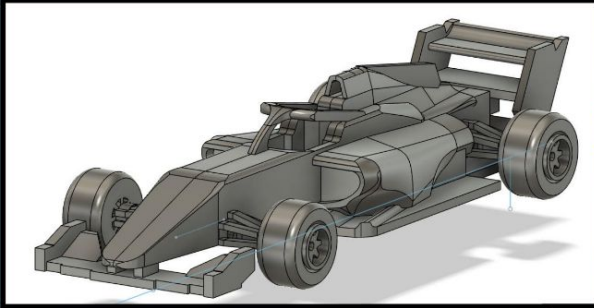
Meine Methode beinhaltete die Verbindung von physische und digitale Teile. Die physische Elemente sind der Hauptteil, aber es gibt nur wenige davon- nur der Zug, und noch ein Paar Objekte. Ich nutze Inkscape für die Bearbeitung, was eine erzieherische Behinderung war. Nach viele Versuchsdurchführung und Ebenen hatte ich ein gutes Resultat.



8



GRAFIKDESIGN UND ANDERE BILDER



NOCH EINMAL AUF DEM WASSER

M.A.S. HEART
SCN-0101

BRAND POSITION - 229770021

THE MOTORIST
IS EVER
RESPONSIBLE
DRIVE WITH CAUTION

DER AUTOFAHRER
TRÄGT IMMER DIE
VERANTWORTLICHKEIT

FAHREN SIE MÉ VORSICHT

MSV - MMA

Miltenes Straßenverkehrsamt | Millian Motoring Authority

WHEN THE LINE BLURS

LEWIS HAMILTON

IRE

LEWIS HAMILTON
FRENCH REP. ANIMATIONS
MILLENES STRASSENVERKEHRSAMT
ALEXANDER MONTFERRIER
BARBARA A. NICHELIS
DANIEL LYONS
ALEXANDER MONTFERRIER
BARBARA A. NICHELIS
DANIEL LYONS
ALEXANDER MONTFERRIER
BARBARA A. NICHELIS
DANIEL LYONS
ALEXANDER MONTFERRIER
BARBARA A. NICHELIS
DANIEL LYONS

HYPERSPACE

SARTHE

LEWIS HAMILTON
FRENCH REP. ANIMATIONS
MILLENES STRASSENVERKEHRSAMT
ALEXANDER MONTFERRIER
BARBARA A. NICHELIS
DANIEL LYONS
ALEXANDER MONTFERRIER
BARBARA A. NICHELIS
DANIEL LYONS
ALEXANDER MONTFERRIER
BARBARA A. NICHELIS
DANIEL LYONS

ESCAPE

LAUFENDE ARBEIT - KALEDONISCHE 652 LOK

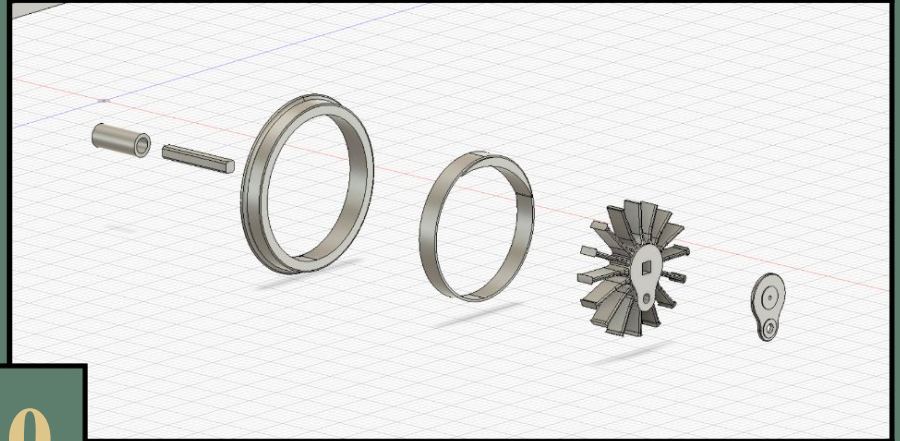
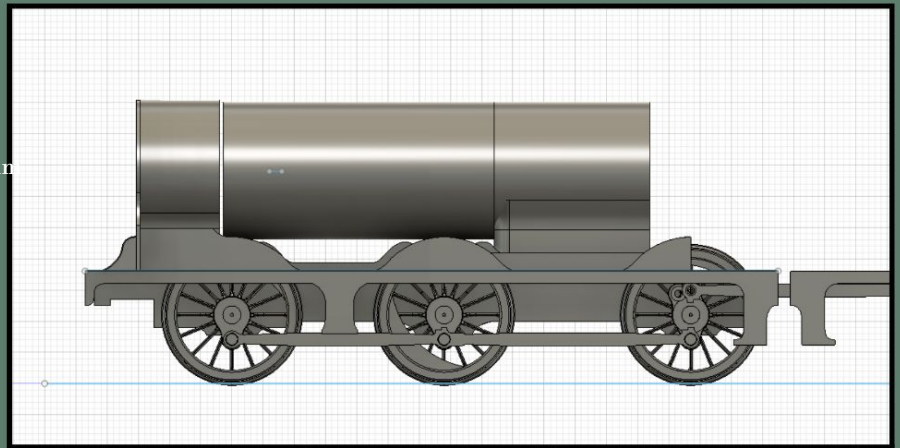
Mein nächstes selbstgebautes Lok-Projekt ist jetzt unterwegs. Ich habe die Reihe 652 der Caledonian Railway gewählt. Sie wird das ganze Wissen benutzen, das ich beim

Bauen der LES13/D6 gewann, aber ich habe auch vor, die Standards von Detail, mechanische und elektrische Systeme, Qualität und praktischer Bau in hohem Maße zu verbessern.

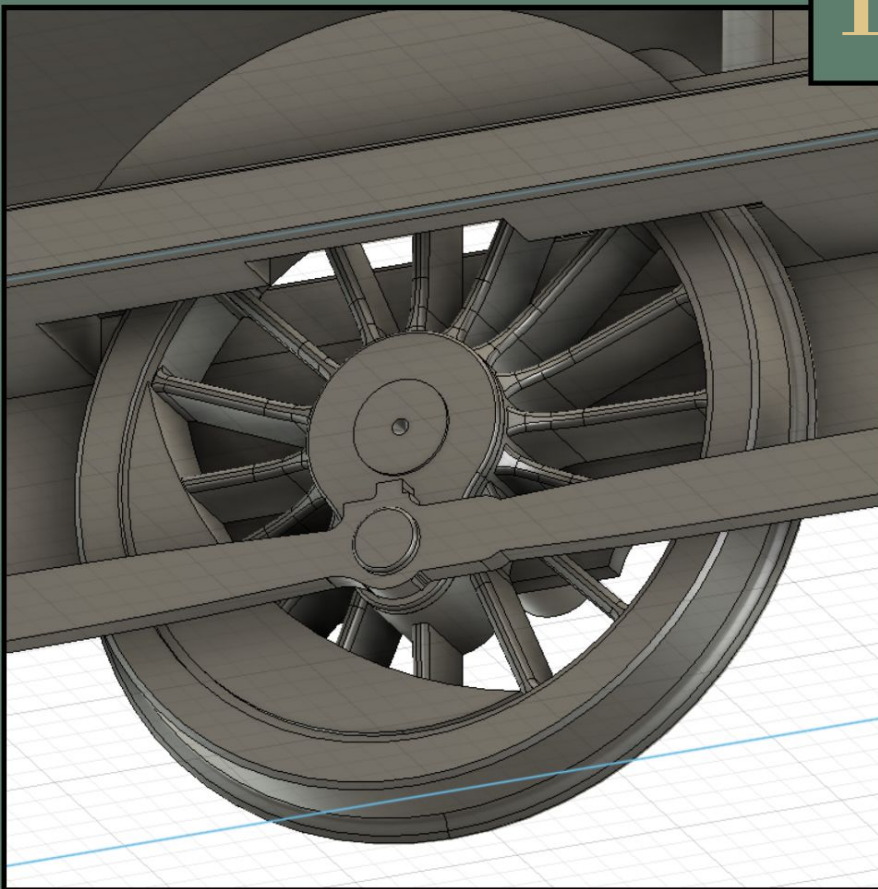
Ich werde drei solche Loks für ein Projekt brauchen, darum wird das mein erster Lok-Design sein, der mehrmals gebaut werden wird. Die Zweckmäßigkeit, die das bringen soll, wird die Lok vielleicht ein passender Kandidat für meine erste kommerziell-verfügbares Modell machen.

Die Lok wird ein neues Antriebssystem benutzen, um einen kernloser Motor gebaut, aber dieses Mal im Tender. Das berücksichtigt mehr Details auf der Lok, und auch dichtere, effizientere elektrische Systeme. Damit können auch die Treibräder genauer dem realen Fahrzeug entsprechen.

Diese Räder sind auch eine riesige Evolution. Sie benutzen Vierkantachsen in runden Buchsen, sodass man die Koppelstange leicht ausrichten kann. Der Rad selbst besteht aus vier Teile- damit ist die Lackierung enorm einfacher als ein einziger Teil. Diese praktische Anwendbarkeit soll diese Lok helfen, ein ganz gut gebautes Modell zu werden.



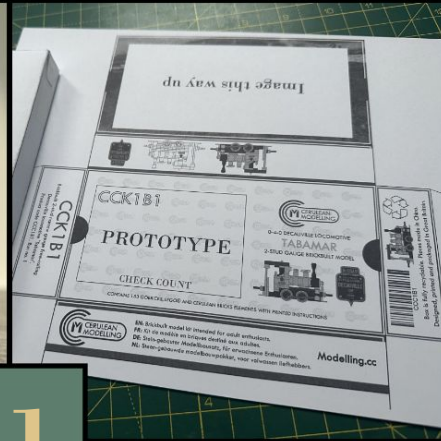
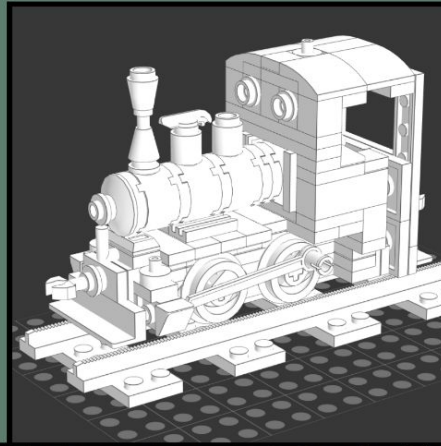
10



LAUFENDE ARBEIT - STEINE-MODELLBAUSATZ

2026 kam das erste Produkt von Cerulean Modellbau. Es war mein erster Versuch mit dem Modellbau mit LEGO®-verträglichen Teilen. Ich bemerkte unter Enthusiasten ein Bedarf für eine größere Menge von realistische Zugmodelle. Daher habe ich mich entschlossen, die logistische Herausforderung bei der Herstellung eines Modellbausatzes als eine Gelegenheit nehmen, ein erstes kommerzielles Produkt zu machen.

Das Modell wurde zu Hause entworfen, bevor ich die Teile für eine kleine Pilotserie aus China erwarb. Danach wurden die Bauanleitungen und Verpackung für Anwendbarkeit getestet. Die Räder sind modellspezifische 3D-gedruckte Teile.



11



LAUFENDE ARBEIT - WÖRTERBUCH FÜR MILENS

Seit einigen Jahren habe ich meine eigenen Sprachen geschaffen. Jetzt schon habe ich drei solche Sprachen geschrieben. Da ich früher gelernt habe, Deutsch und Niederländisch zu sprechen, ist mein Fokus soweit auf konstruierte Mitglieder der germanischen Familie gewesen.

Eine davon soll eine realistische, historisch unterstützte Sprache, die im realen Leben als die Sprache eines Volkes entwickeln können hätte. Noch eine stammte aus den lebenden, einzigartigen Dialekten von Deutsch, die ich ursprünglich ohne Absicht in meinem Kopf schuf. Die dritte begann als realistische westgermanische Sprache, ist aber seither in seiner eigenen sprachlichen Identität gewachsen. Diese Sprache heißt Milens (oder Milenisch), und ist für mich durch ihre phonologische Ästhetik und grammatische Erfindungsgabe ein ausgezeichnetes Ventil für linguistisches Design.

Ich sehe eine Verbindung zwischen Sprachen, die eine normalerweise unbewusste Kunst darstellen, und die anderen Kunstformen. Milens wurde entworfen. Daher ist diese ‚Design-Mentalität‘ immer noch relevant. Im Moment stelle ich die Tausenden von Wörtern des Milens zusammen als Wörterbuch. Die anderen Sprachen werden später folgen, aber diese ist die künstlerischste. Ich werde das Design-Vorgehen der Wörterbücher benutzen um über die Entstehung eines Buches, Titelblätter und so weiter zu lernen, und auch die Identität der sprachlichen Schaffung als Teil meiner Design-Arbeit zu betonen.

12

Projekt: die AEDMAM zu übersetzen

De Leissengeman Bezhaseca vé Meslec Rechte - **Die Allgemeine Erklärung der Menschenrechte auf Milens**

Präambel

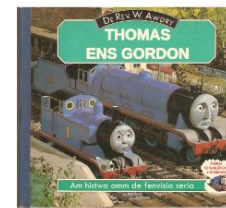
Da die Anerkennung der angeborenen Würde und der gleichen und unveräußerlichen Rechte aller Mitglieder der Gemeinschaft der Menschen die Grundlage von Freiheit, Gerechtigkeit und Frieden in der Welt bildet,

Pre'ame

Wa'inie de bekenenn der ænhurant niara ese des glai noc arátrenbe rekt vé leisen esglies der meslec familia de bahna ven réma, rekta ens paçe a wela la,

Projekt: Neusynchronisation einer Kinderfernsehfolge

THOMAS DE TANKÆNGINA ESE WVREUNDE



Thomas ist eine Rangierlokomotive, die auf einem großem Bahnhof auf der Insel Sodor zu Hause ist. Er ist eine vorwitzige kleine Lokomotive, mit sechs kleinen Rädern, einem kurzen, gedrungenen Schornstein, einem kurzen, gedrungenen Dampfkessel und einem kurzen, gedrungenen Führerhaus.

Er ist aber auch eine pingelige kleine Lokomotive, die immer die verschiedenen Wagons zusammenstellt, die damit die großen Lokomotiven auf lange Reisen gehen. Und wenn die Züge einfahren, zieht er die leeren Wagons weg, damit die großen Lokomotiven sich ausruhen können.

Thomas la am tankængina, de aus am ro stagio a de iila Sodor wront. La am frac'h ænginej ese sehs kant rade, am kaur, coka kimnia, am kaur, coka kesal óc'h am kaur, coka doma.

La ja am wéylen ænginej, alta cora em af zaien, zhodet des ro ængina de af lann faras tenen kan. Ent wain zoas apcomen, zaïet he de lair coras wec, zhodet des ro ængina saunen gén kan.



Vielen dank für's Lesen.

Emiliano Short

short.gallery - emilianoshort@gmail.com - linktr.ee/emilianoshort

Die Vorlage dieses Portfolios wurde von E. Short in Inkscape entworfen.

E. SHORT - DESIGN-PORTFOLIO Nr.2 'DAS VIERECK' - JUNI 2026