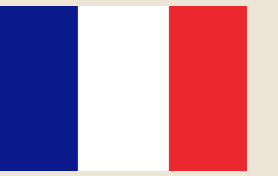


RÉSIDENCES PUERTO MAHÓN



Promotion immobilière d'appartements neufs de 2 et 3 chambres
Une nouvelle façon de vivre au cœur de Mahón



Emplacement

Situé dans le port emblématique de Mahon, cet emplacement d'exception allie art de vivre maritime, proximité des commodités et quiétude propre à Minorque.

- Liaison directe avec le centre historique grâce à un ascenseur urbain.
- Quartier portuaire animé, offrant restaurants, boutiques locales et services essentiels.
- Accès privilégié à la promenade maritime, aux chantiers navals et aux clubs nautiques.
- À seulement 15 minutes en voiture de l'aéroport de Minorque.

<https://maps.app.goo.gl/hAAUMY2S4UTDQIcG7>











Minorque

Laissez-vous séduire par l'authenticité et la douceur de l'île.

Minorque, c'est la quiétude, la lumière et l'authenticité. Une île où le temps semble s'arrêter, suspendu entre le bleu apaisant de la mer et la blancheur éclatante de ses façades. Mais c'est aussi une terre vibrante, empreinte d'une culture millénaire, d'une gastronomie profondément enracinée et d'un respect absolu pour la nature qui l'entoure.

Classée Réserve de biosphère par l'UNESCO, Minorque incarne un équilibre rare entre développement et préservation.

Son territoire dévoile des paysages ruraux préservés, des plages de sable doré et des criques aux eaux cristallines, ainsi que des villages qui perpétuent fièrement l'essence la plus pure de la Méditerranée.

La culture minorquine s'exprime dans la finesse de ses traditions, l'émotion de ses fêtes patronales et la noble prestance du cheval, véritable emblème de l'île. Sa gastronomie, sincère et généreuse, célèbre les saveurs locales à travers le fromage de Mahón, la savoureuse caldereta de langouste et la sobrasada artisanale, le tout sublimé par le gin minorquin, distillé sur l'île depuis le XVIII^e siècle.



Mahón, capitale de Minorque, est une ville où l’histoire et la mer se mêlent avec une grâce toute naturelle. Son port, l’un des plus vastes et spectaculaires de la Méditerranée, a vu passer civilisations et puissances, chacune y laissant son empreinte : Britanniques, Français et Espagnols ont façonné son architecture et son âme cosmopolite.

Face à ses eaux tranquilles s’étend l’Île du Roi, où l’ancien hôpital naval, restauré avec passion par des bénévoles, est devenu un haut lieu culturel. À l’entrée du port, la forteresse imposante de La Mola se dresse, gardienne silencieuse qui rappelle l’importance stratégique de Mahón à travers les siècles.



Les résidences Puerto Mahon sont nées de ce même esprit : des havres de paix pensés pour vivre la Méditerranée dans toute sa sérénité, alliant confort et raffinement, au cœur d’une île où se rencontrent l’histoire, la nature et l’authenticité dans une harmonie parfaite.

Typologie des résidences

Le projet Puerto Mahon se compose de trois bâtiments indépendants — E23, E25 et E27 — abritant un total de neuf résidences, soigneusement conçues pour profiter pleinement de la lumière naturelle et des vues exceptionnelles sur le port.

Rez-de-chaussée



Premiers étages



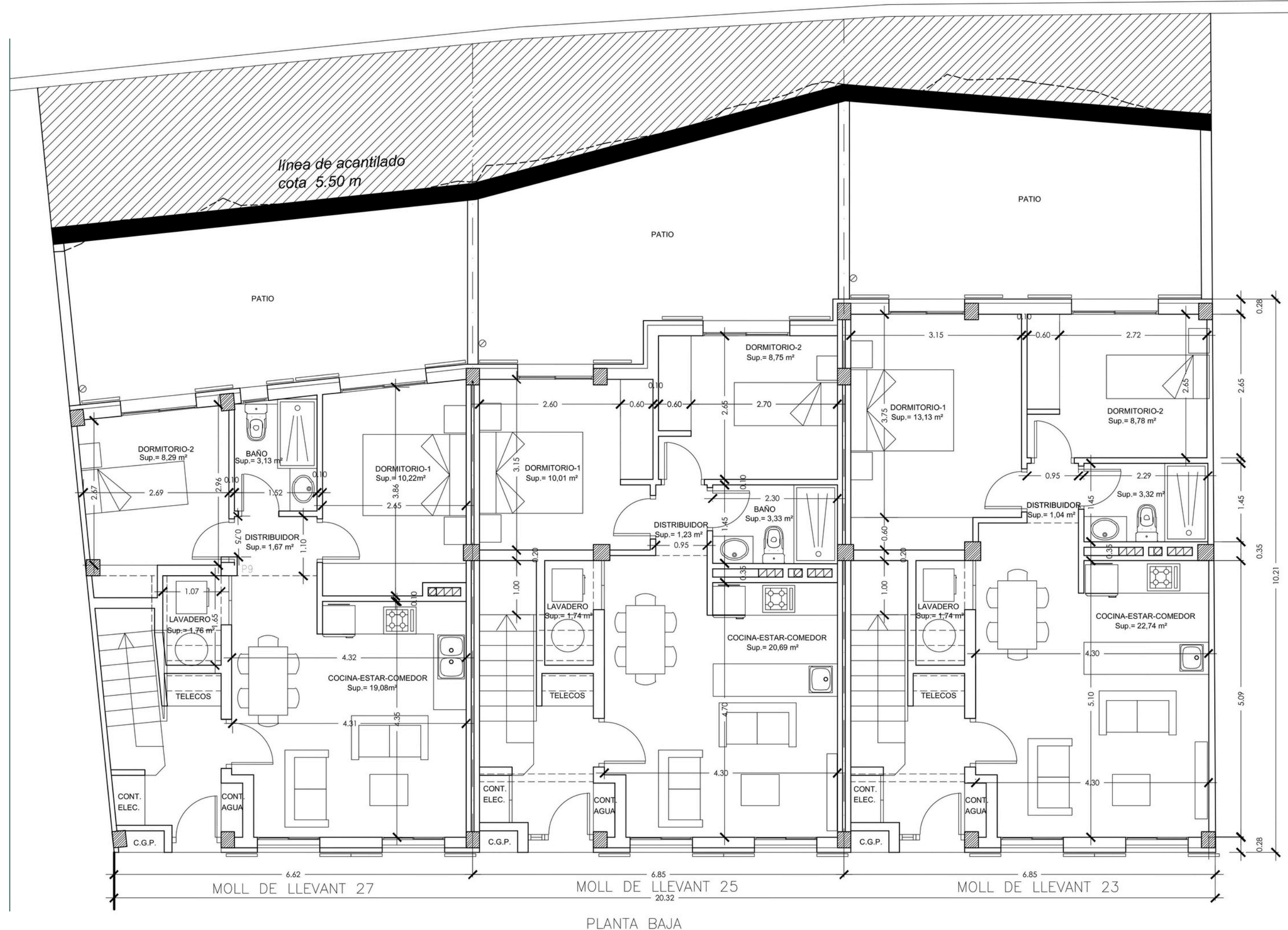
Duplex



Typologie des résidences

Rez-de-chaussée

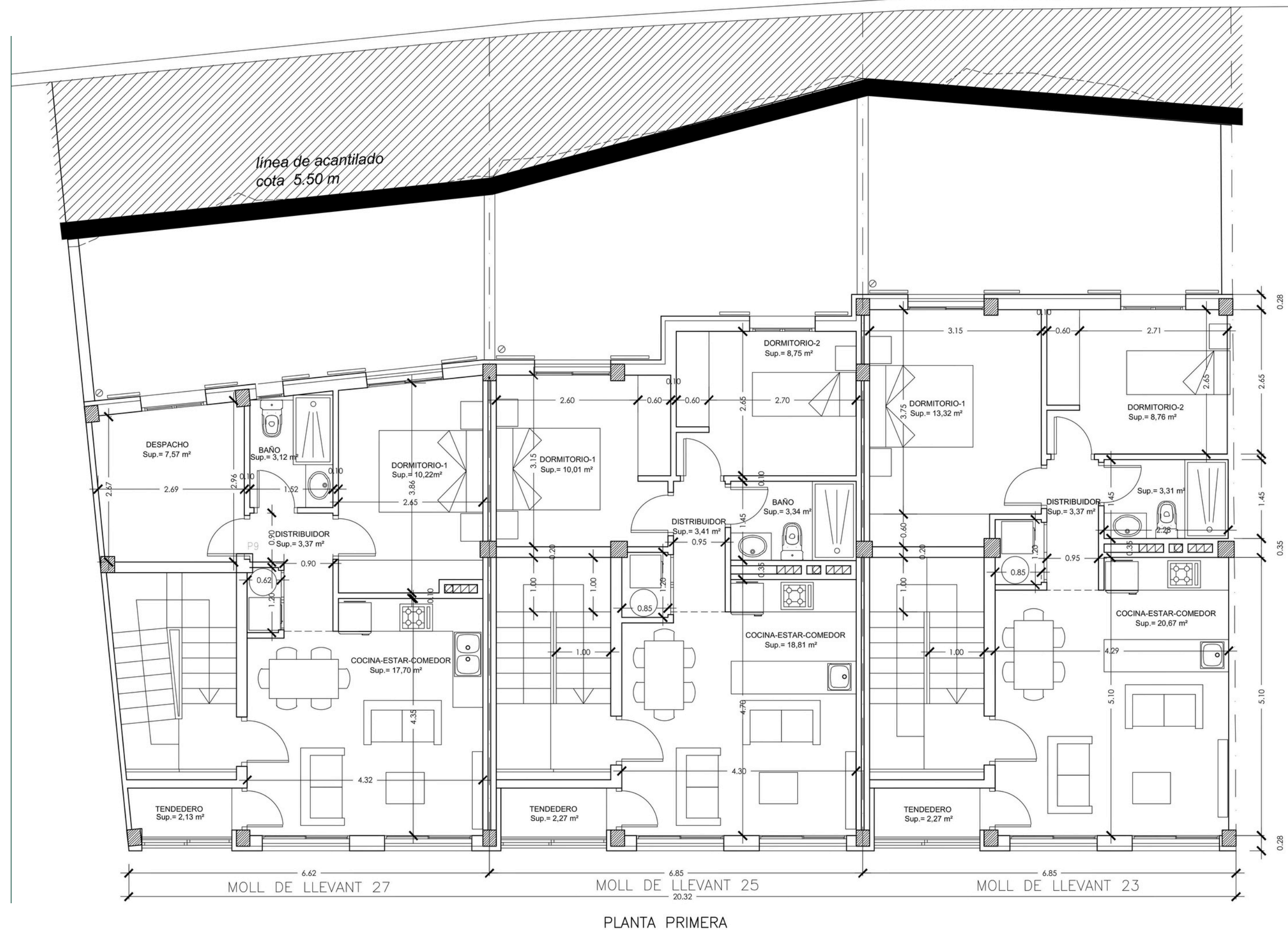
Appartements élégants de deux chambres avec patio privatif, imaginés pour offrir une atmosphère sereine et un lien privilégié avec l'extérieur. Leur conception fonctionnelle et la clarté naturelle des espaces intérieurs en font une adresse idéale, aussi bien pour une résidence principale que pour une résidence secondaire.



Typologies des résidences

Premiers étages

Appartements lumineux avec deux chambres, ouverts sur un balcon orienté vers le port, offrant une relation privilégiée avec le paysage maritime. Les volumes, pensés pour le confort et la fluidité, bénéficient d'une lumière naturelle généreuse et incarnent un art de vivre méditerranéen, à la fois apaisé et raffiné.

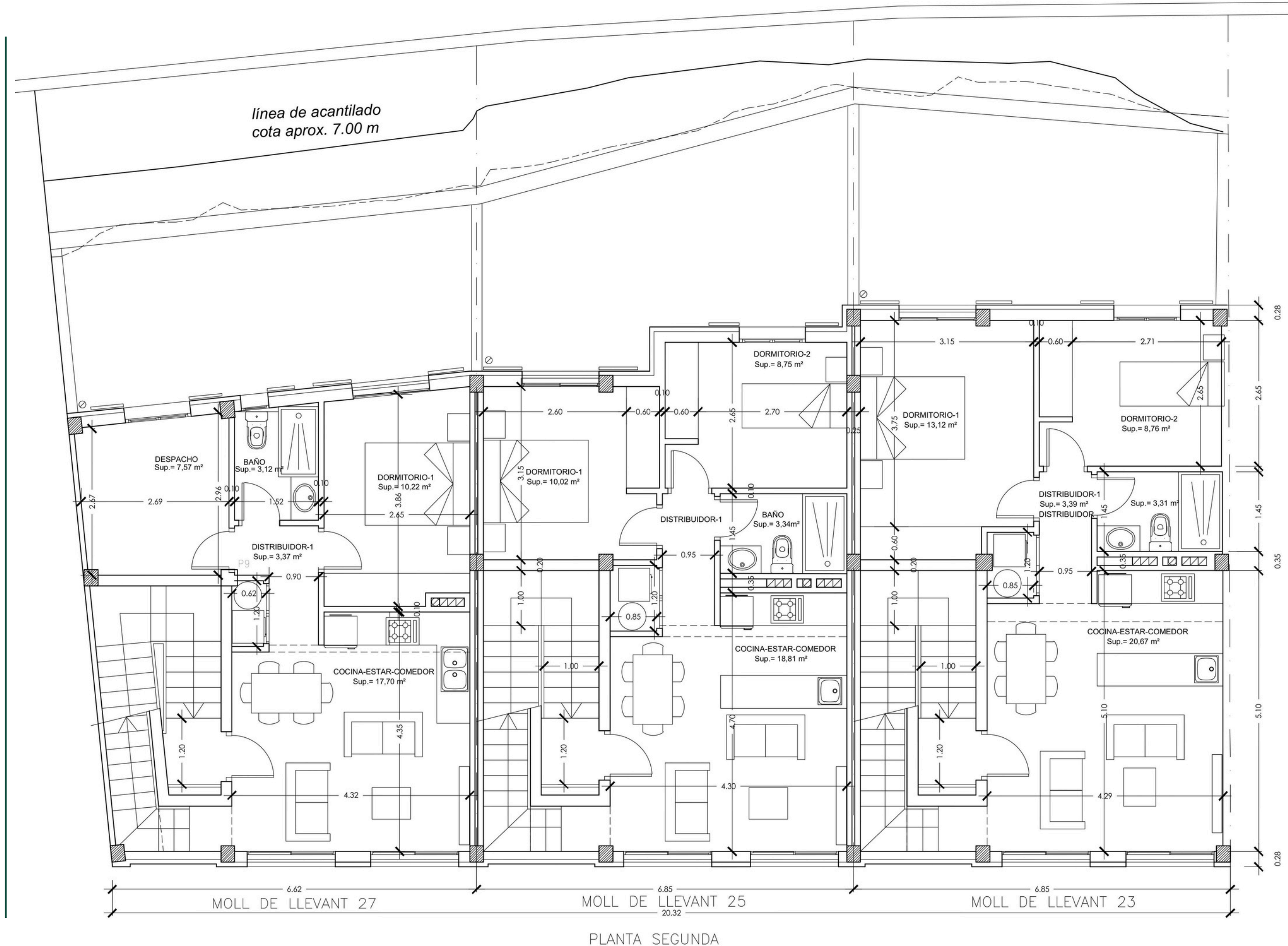


Typologies des résidences

Duplex

Résidences d'exception du projet, composées de trois chambres et prolongées par de généreuses terrasses à l'arrière. Conçues sur deux niveaux, elles offrent de vastes espaces de vie au rez-de-chaussée et des zones nuit préservées à l'étage.

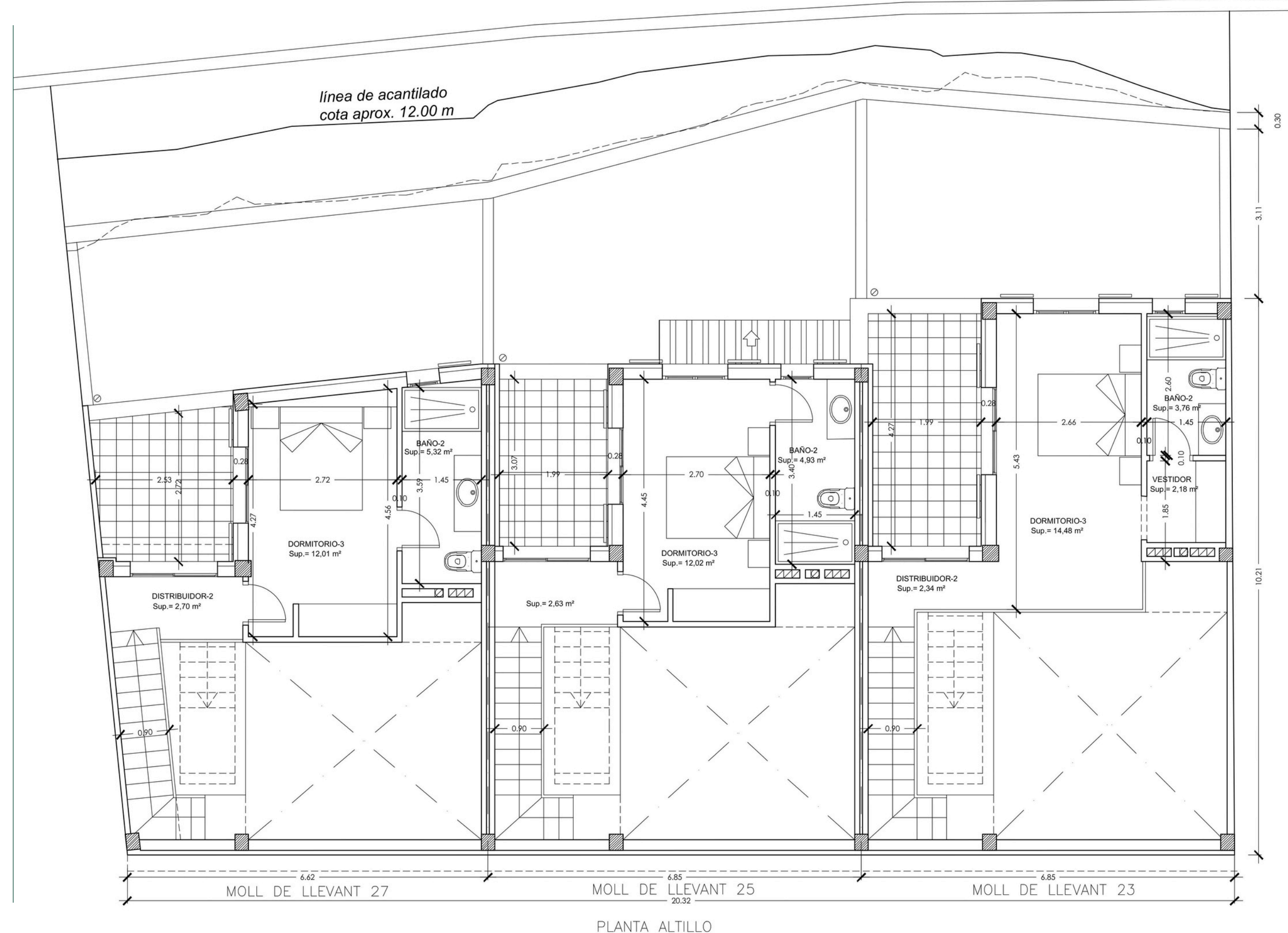
L'architecture privilégie la fluidité des volumes et une parfaite continuité entre intérieur et extérieur, pour un confort contemporain aux accents méditerranéens.



Typologies des résidences

Duplex

Résidences d'exception du projet, composées de trois chambres et prolongées par de généreuses terrasses à l'arrière. Conçues sur deux niveaux, elles offrent de vastes espaces de vie au rez-de-chaussée et des zones nuit préservées à l'étage. L'architecture privilégie la fluidité des volumes et une parfaite continuité entre intérieur et extérieur, pour un confort contemporain aux accents méditerranéens.



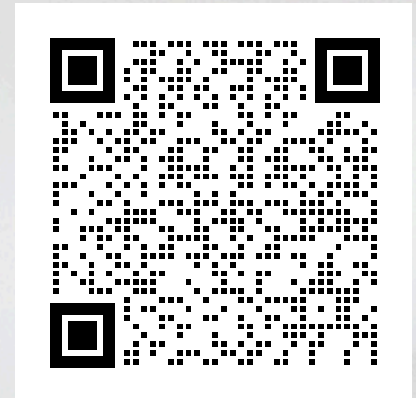








<https://n9.cl/hmswc>



TOUR 360



Résumé des résidences — Puerto Mahón

BÂTIMENT 23

- **Rez-de-chaussée** : 2 chambres – 1 salle de bain – $59,61 \text{ m}^2 + 35,32 \text{ m}^2$ de patio arrière
- **Premier étage** : 2 chambres – 1 salle de bain – $60,68 \text{ m}^2$
- **Duplex** : 3 chambres – 2 salles de bain – $90,62 \text{ m}^2$ ($62,38 \text{ m}^2 + 28,24 \text{ m}^2$) + $9,98 \text{ m}^2$ de terrasse arrière

BÂTIMENT 25

- **Rez-de-chaussée** : 2 chambres – 1 salle de bain – $54,73 \text{ m}^2 + 26,37 \text{ m}^2$ de patio arrière
- **Premier étage** : 2 chambres – 1 salle de bain – $55,80 \text{ m}^2$
- **Duplex** : 3 chambres – 2 salles de bain – $82,86 \text{ m}^2$ ($57,50 \text{ m}^2 + 25,36 \text{ m}^2$) + $7,35 \text{ m}^2$ de terrasse arrière

BÂTIMENT 27

- **Rez-de-chaussée** : 2 chambres – 1 salle de bain – $52,07 \text{ m}^2 + 25,49 \text{ m}^2$ de patio arrière
- **Premier étage** : 2 chambres – 1 salle de bain – $52,13 \text{ m}^2$
- **Duplex** : 3 chambres – 2 salles de bain – $78,19 \text{ m}^2$ ($53,74 \text{ m}^2 + 24,45 \text{ m}^2$) + $7,90 \text{ m}^2$ de terrasse arrière

Toutes les surfaces sont approximatives et correspondent à la surface construite, y compris les parties communes.

Notice descriptive et finitions

Structure et fondations

Fondations et structure en béton armé, avec contrôle technique (OCT) et assurance décennale.

Façades et isolation

Système SATE avec isolation thermique et acoustique. Enduit minéral et pierre Cenia grise sur les zones mises en valeur.

Toitures

Tuiles arabes rouges sur les toitures inclinées et terrasses planes accessibles, entièrement étanchéifiées.

Menuiseries extérieures

Menuiseries en aluminium avec rupture de pont thermique et double vitrage. Volets minorquins battants, finition RAL 6009 mat.

Menuiseries intérieures

Portes laquées blanches et façades de placards assorties. Quincaillerie métallique de qualité.

Revêtements et sols

Grès cérame design : intérieur LEIRIA Natural, extérieur LEIRIA Almond, parties communes Columbia Grey.

Cuisine

Mobilier en blanc et bois naturel. Plan de travail en quartz Silestone. Électroménagers intégrés TEKA.

Salles de bain

Sanitaires Ideal Standard, robinetterie Aquagrif, meuble Coycama avec éclairage LED, receveur de douche en résine.

Installations

Éclairage LED, installation électrique conforme à la réglementation REBT, télécommunications et interphone.

Climatisation et eau chaude sanitaire

Système split chaud/froid. Production d'eau chaude par chauffe-eau à haute efficacité énergétique.

Efficacité énergétique

Logements conçus selon la norme CTE HE-2019, avec une performance énergétique prévisionnelle de classe B.

PRIX ET CALENDRIER DE PAIEMENTS

Les trois appartements du bâtiment E27 sont actuellement proposés à la vente. Il s'agit du premier immeuble commercialisé au sein de l'ensemble résidentiel.

REZ-DE-CHAUSSÉE E27	315.000	EUROS
PREMIER ÉTAGE E27	320.000	EUROS
DUPLEX E27	445.000	EUROS

- Réservation — 5 % du prix de vente
- Signature du compromis de vente — 20 % du prix de vente
- Signature de l'acte authentique chez le notaire — 75 % du prix de vente (remise des clés)

La livraison des logements est prévue pour septembre 2027.

Les prix indiqués s'entendent hors TVA (10 %).

OLAZABAL REAL ESTATE INVESTMENTS SL

web: www.promocionpuertomahon.com

mail: info@promocionpuertomahon.com

RÉSIDENCES PUERTO MAHÓN

Là où commence votre histoire

Les informations, plans et visuels présentés sont donnés à titre indicatif et susceptibles d'évoluer pour des raisons techniques, administratives ou commerciales.