

# PROMOCIÓN PUERTO MAHÓN

---

Promoción de viviendas de obra nueva de 2 y 3 habitaciones  
Tu nuevo hogar en el corazón de Mahón





# Ubicación

---

En el emblemático puerto de Mahón, una ubicación única que combina vida marítima, cercanía a servicios y la serenidad característica de Menorca.

- Conexión directa con el centro histórico mediante ascensor urbano.
- Entorno portuario con restauración, comercio de proximidad y servicios esenciales.
- Acceso al paseo marítimo, varaderos y clubes náuticos.
- A 15 min en coche del aeropuerto de Menorca.

<https://maps.app.goo.gl/hAAUMY2S4UTDQIcG7>





















# Menorca

## Descubre la belleza natural de la isla

Menorca es calma, luz y autenticidad. Un lugar donde el tiempo parece detenerse entre el azul sereno del mar y la pureza blanca de sus fachadas. Pero también es una isla vibrante, con una cultura milenaria, una gastronomía profundamente arraigada y un respeto inquebrantable por su entorno natural.

Reconocida por la UNESCO como Reserva de la Biosfera, Menorca representa un modelo ejemplar de armonía entre desarrollo y conservación.

Su territorio despliega paisajes rurales intactos, playas de arena dorada y calas de aguas turquesas, junto a pueblos que preservan con orgullo la esencia más pura del Mediterráneo.

La cultura menorquina se manifiesta en la elegancia de sus tradiciones, en la emoción de las fiestas patronales y en la noble figura del caballo, símbolo de identidad isleña. Su gastronomía, auténtica y arraigada, celebra los sabores locales con el inconfundible queso de Mahón, la exquisita caldereta de langosta y la sobrasada artesanal, todo ello acompañado por el característico gin menorquín, destilado en la isla desde el siglo XVIII.





Mahón, capital de Menorca, es una ciudad donde la historia y el mar se entrelazan con natural elegancia. Su puerto natural, uno de los más amplios y majestuosos del Mediterráneo, ha sido testigo del paso de civilizaciones y potencias que dejaron una huella indeleble: británicos, franceses y españoles moldearon su trazado urbano y su carácter cosmopolita. Frente a sus tranquilas aguas emerge la Isla del Rey, con su antiguo hospital naval, hoy restaurado con esmero por voluntarios y transformado en un espacio cultural de referencia. En la bocana del puerto se alza la imponente Fortaleza de La Mola, guardiana silenciosa que recuerda la relevancia estratégica de Mahón a lo largo de los siglos.



Promoción Puerto Mahón nace con ese mismo espíritu: hogares concebidos para disfrutar del Mediterráneo con serenidad, confort y elegancia, en el corazón de una isla donde la historia, la naturaleza y la autenticidad se funden en perfecta armonía.



# Tipologías de Viviendas

---

La promoción está compuesta por tres edificios independientes —E23, E25 y E27— que albergan un total de nueve viviendas cuidadosamente diseñadas para aprovechar la luz natural y las vistas al puerto.

Plantas bajas



Primeras plantas



Dúplex

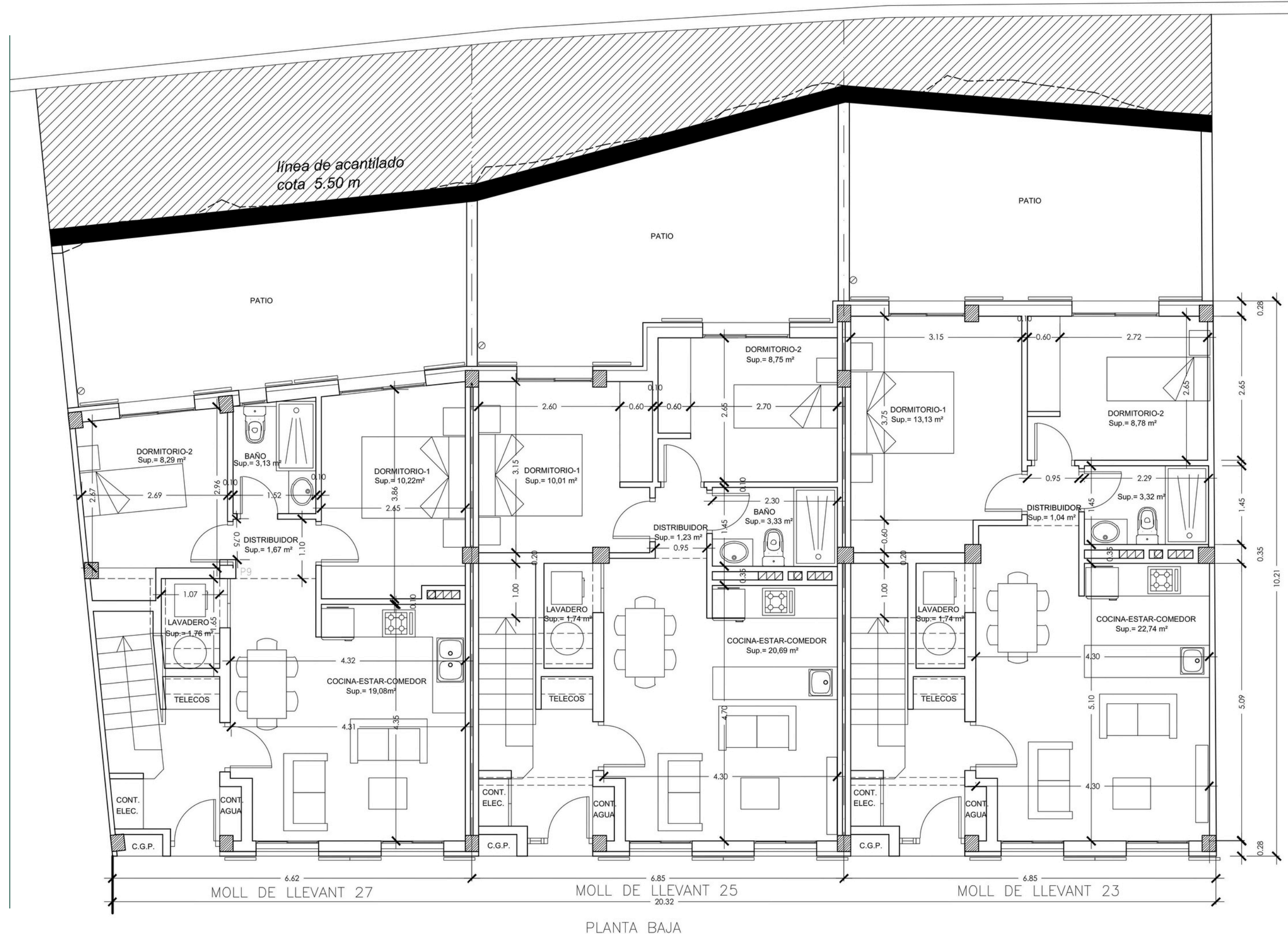




# Tipologías de Viviendas

## Plantas bajas

*Viviendas acogedoras de dos dormitorios con patio privado, pensadas para disfrutar de un ambiente tranquilo y conectado con el exterior. Su distribución práctica y la luminosidad de los espacios interiores las convierten en una opción ideal tanto como residencia principal o segunda residencia.*

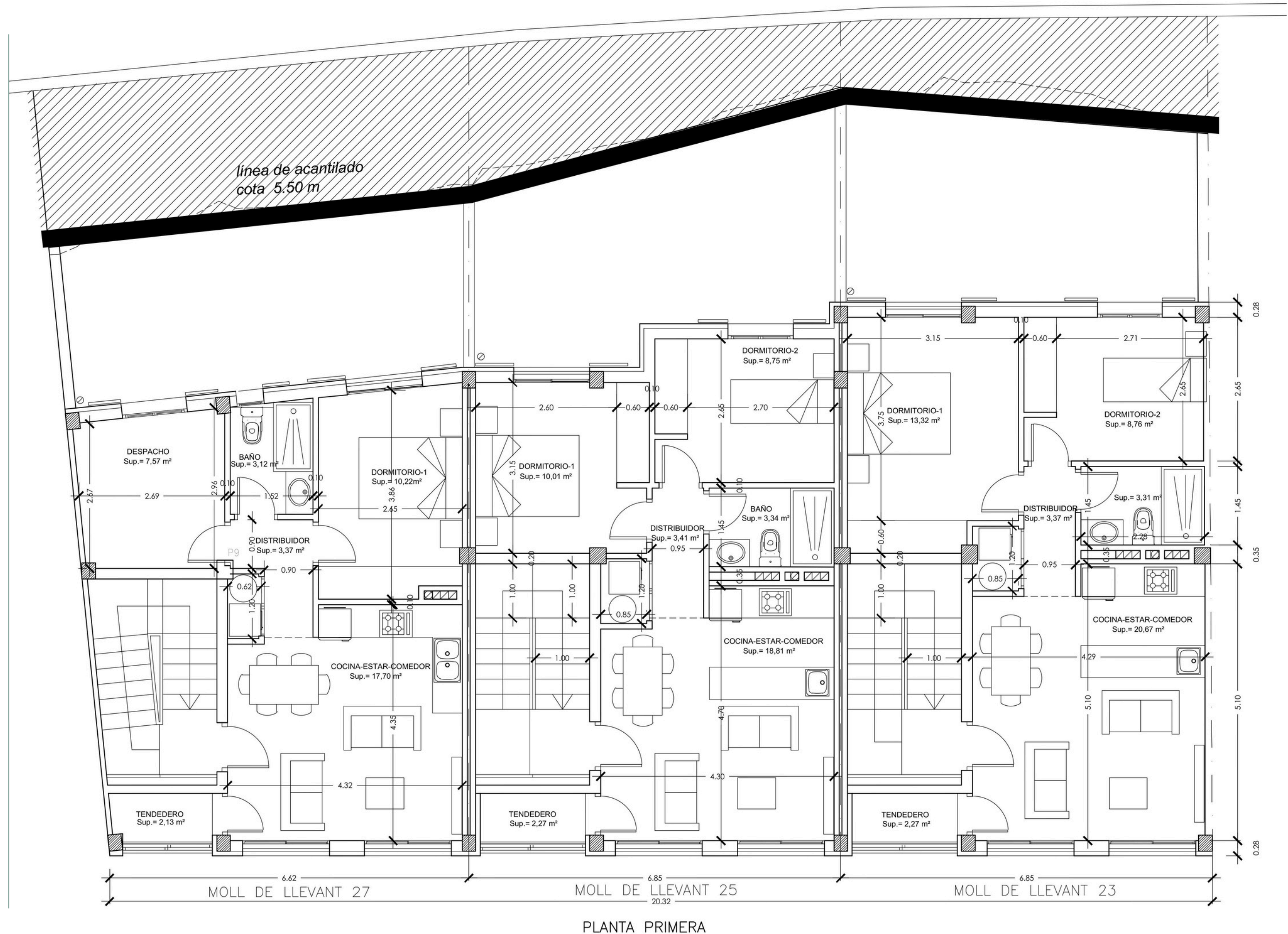




# Tipologías de Viviendas

## Primeras plantas

*Apartamentos luminosos de dos dormitorios y balconera exterior orientada al puerto, que permite una conexión directa con el paisaje marítimo. Ofrecen espacios confortables, abiertos a la luz natural, ideales para quienes buscan serenidad y un estilo de vida mediterráneo.*

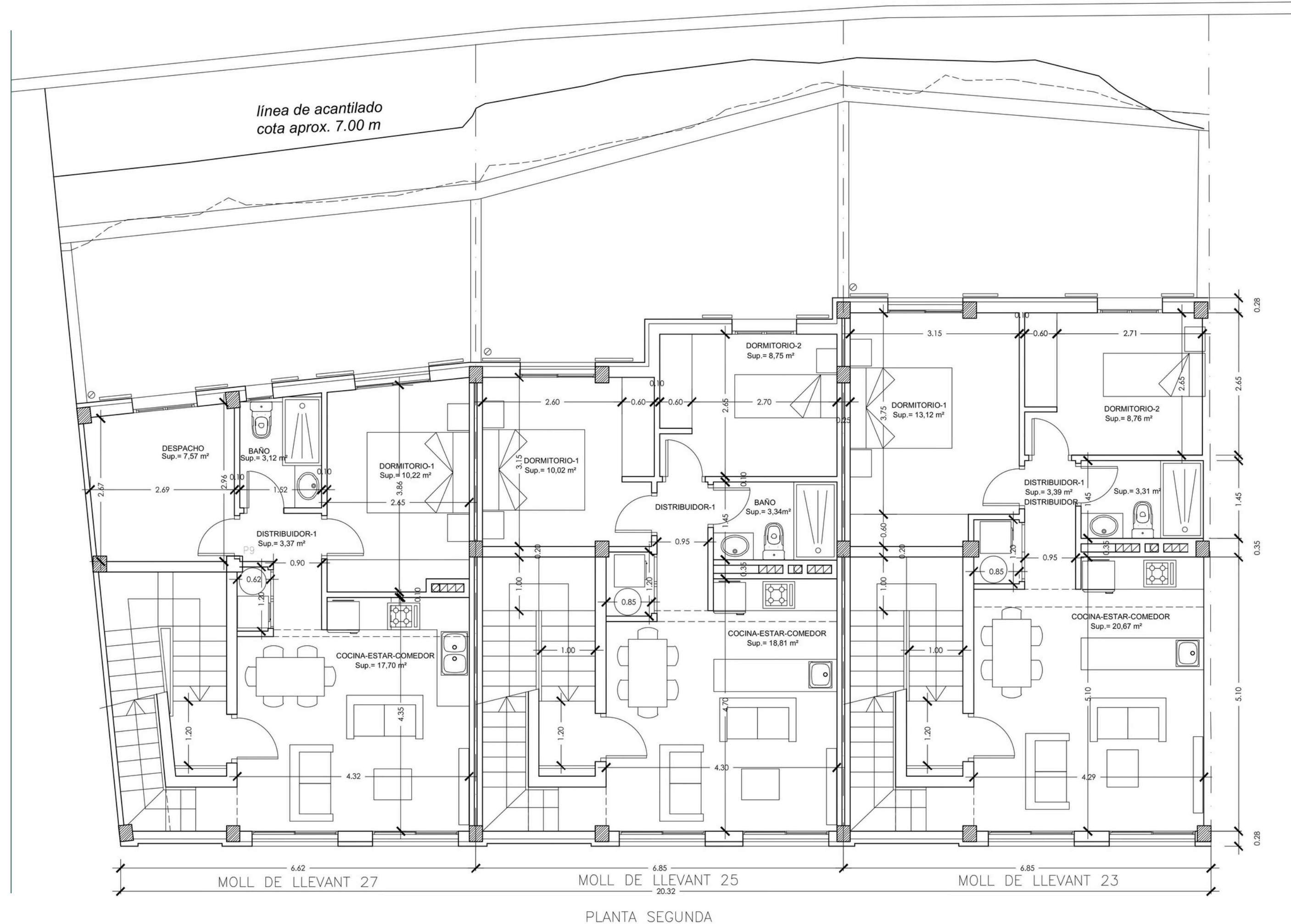




# Tipologías de Viviendas

## Dúplex

*Viviendas premium de la promoción, con tres dormitorios y amplias terrazas posteriores. Su disposición en dos niveles ofrece zonas de día amplias y funcionales, estancias privadas en la planta superior y una cuidada integración entre interior y exterior.*

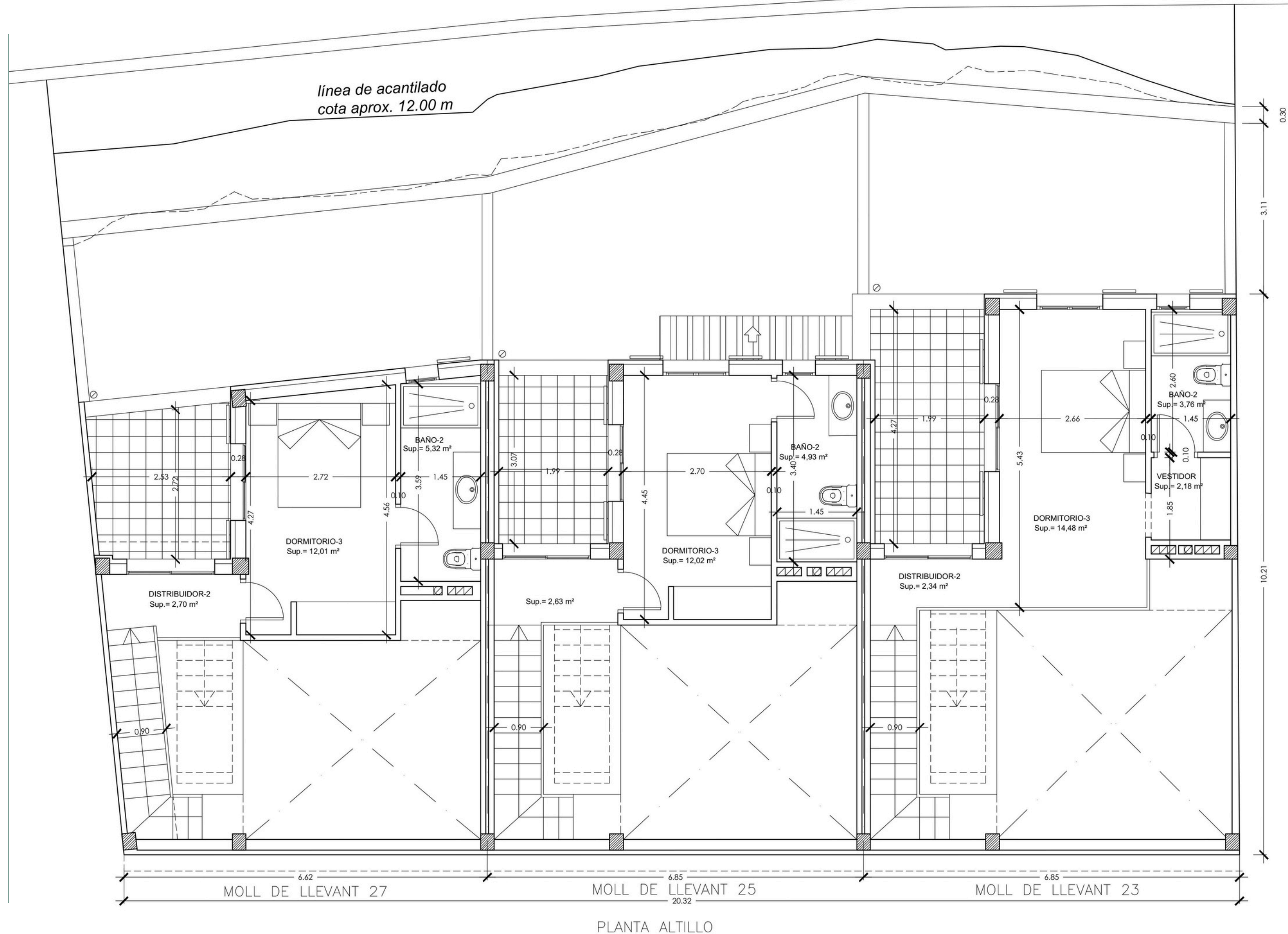




# Tipologías de Viviendas

## Dúplex

*Viviendas premium de la promoción, con tres dormitorios y amplias terrazas posteriores. Su disposición en dos niveles ofrece zonas de día amplias y funcionales, estancias privadas en la planta superior y una cuidada integración entre interior y exterior.*













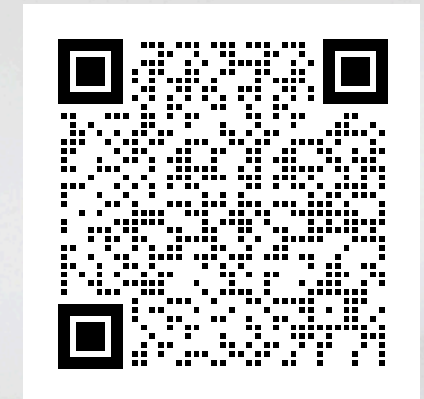








<https://n9.cl/hmswc>



***TOUR 360***





# Resumen de Viviendas — Promoción Puerto Mahón

---

## EDIFICIO 23

- **Planta Baja:** 2 habitaciones - 1 baño - 59,61 m<sup>2</sup> + 35,32 m<sup>2</sup> de patio posterior
- **Primera Planta:** 2 habitaciones - 1 baño - 60,68 m<sup>2</sup>
- **Dúplex:** 3 habitaciones - 2 baños - 90,62 m<sup>2</sup> (62,38 m<sup>2</sup> + 28,24 m<sup>2</sup>) + 9,98 m<sup>2</sup> de terraza posterior

## EDIFICIO 25

- **Planta Baja:** 2 habitaciones - 1 baño - 54,73 m<sup>2</sup> + 26,37 m<sup>2</sup> de patio posterior
- **Primera Planta:** 2 habitaciones - 1 baño - 55,80 m<sup>2</sup>
- **Dúplex:** 3 habitaciones - 2 baños - 82,86 m<sup>2</sup> (57,50 m<sup>2</sup> + 25,36 m<sup>2</sup>) + 7,35 m<sup>2</sup> de terraza posterior

## EDIFICIO 27

- **Planta Baja:** 2 habitaciones - 1 baño - 52,07 m<sup>2</sup> + 25,49 m<sup>2</sup> de patio posterior
- **Primera Planta:** 2 habitaciones - 1 baño - 52,13 m<sup>2</sup>
- **Dúplex:** 3 habitaciones - 2 baños - 78,19 m<sup>2</sup> ( 53,74 m<sup>2</sup> + 24,45 m<sup>2</sup>) + 7,90 m<sup>2</sup> de terraza posterior

Todas las superficies son aproximadas y corresponden a superficie construida, incluyendo elementos comunes.



# Memoria de calidades

## **Estructura y cimentación**

Cimentación y estructura de hormigón armado con control técnico (OCT) y seguro decenal.

## **Fachadas y aislamiento**

Sistema SATE con aislamiento térmico y acústico. Revestimiento mineral. Piedra Cenia gris en zonas destacadas.

## **Cubiertas**

Teja árabe roja en cubiertas inclinadas y azoteas planas transitables impermeabilizadas.

## **Carpintería exterior**

Aluminio con RPT y doble acristalamiento. Persianas menorquinas abatibles RAL 6009 mate.

## **Carpintería interior**

Puertas lacadas en blanco y frentes de armario. Herrajes metálicos de calidad.

## **Revestimientos y pavimentos**

Porcelánicos de diseño: interior LEIRIA Natural; exterior LEIRIA Almond; zonas comunes Columbia Grey.

## **Cocina**

Mobiliario en blanco y madera natural. Encimera de cuarzo Silestone. Electrodomésticos integrados TEKA.

## **Baños**

Sanitarios Ideal Standard, grifería Aquagrif, mueble Coycoma con iluminación LED, plato de ducha de resina.

## **Instalaciones**

Iluminación LED, instalación eléctrica conforme a REBT, telecomunicaciones y portero eléctrico.

## **Climatización y ACS**

Sistema split frío/calor. Producción de ACS mediante termo de alta eficiencia.

## **Eficiencia energética**

Viviendas diseñadas según CTE HE-2019 con calificación energética prevista B.



# PRECIOS Y CRONOGRAMA DE PAGOS

---

Actualmente se encuentran a la venta las viviendas del edificio E27, el primero en comercializarse dentro del conjunto.

PLANTA BAJA E27	315.000	EUROS
PRIMERA PLANTA E27	320.000	EUROS
DÚPLEX E27	445.000	EUROS

- Reserva — 5 % del precio de venta.
- Contrato de arras — 20 % del precio de venta.
- Escritura pública — 75 % del precio de venta (entrega de llaves).

Entrega de las viviendas prevista para septiembre de 2027.

Los precios indicados no incluyen el IVA (10 %).



OLAZABAL REAL ESTATE INVESTMENTS SL

web: [www.promocionpuertomahon.com](http://www.promocionpuertomahon.com)

mail: [info@promocionpuertomahon.com](mailto:info@promocionpuertomahon.com)

# PROMOCIÓN PUERTO MAHÓN

Donde empieza tu nueva vida

La información contenida en este documento es orientativa y puede estar sujeta a modificaciones por razones técnicas, comerciales o legales.