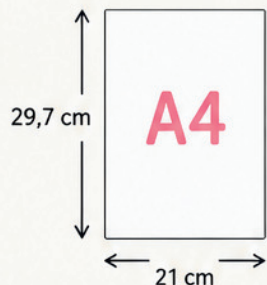


COMO IMPRIMIR SEU FOLHETO

1 TAMANHO A4



O folheto está no tamanho A4 (21 x 29,7 cm).

2 IMPRIMA EM QUALQUER PAPEL



Você pode imprimir em qualquer tipo de papel: sulfite, couchê, reciclato, fotográfico, o que preferir!

3 IMPRIMA FRENTE E VERSO



Configure sua impressora para imprimir FRENTE E VERSO (duplex).

4 IMPRIMA!



Pronto! Seu folheto está impresso.



PRONTO!

Seu folheto ficará assim: formato final de 3 partes (duas dobras).



DICAS IMPORTANTES

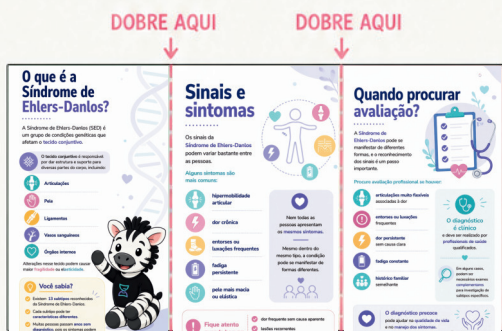
- ✓ Verifique se a opção "FRENTE E VERSO" está ativada.
- ✓ Use a configuração de "bordas mínimas" ou "sem bordas".
- ✓ Faça um teste em papel comum antes de imprimir no papel final.

COMO DOBRAR

1 Com o folheto impresso na horizontal (paisagem), deixe-o com a frente virada para cima.

2 Dobre a primeira marca (traga a parte da esquerda para o centro).

3 Depois, dobre a segunda marca (traga a parte da direita sobre a primeira).



A IMPRESSÃO É LIVRE PARA USO PESSOAL, EDUCATIVO E DE CONSCIENTIZAÇÃO. VOCÊ PODE IMPRIMIR QUANTAS CÓPIAS QUISER PARA DISTRIBUIR.

PEDIMOS APENAS QUE ALGUMAS REGRAS SEJAM RESPEITADAS:

- NÃO REMOVER O LOGO DO PROJETO ZBRARARA
- NÃO ALTERAR O CONTEÚDO DO MATERIAL
- NÃO VENDER ESTE LIVRINHO OU QUALQUER VERSÃO DELE
- NÃO USAR O MATERIAL PARA FINS COMERCIAIS

Imprimiu, dobrou e pronto!
Seu folheto de duas dobras está pronto para ser compartilhado!

O que é a Síndrome de Ehlers-Danlos?

A Síndrome de Ehlers-Danlos (SED) é um grupo de condições genéticas que afetam o **tecido conjuntivo**.

O **tecido conjuntivo** é responsável por dar estrutura e suporte para diversas partes do corpo, incluindo:

- Articulações
- Pele
- Ligamentos
- Vasos sanguíneos
- Órgãos internos

Alterações nesse tecido podem causar maior **fragilidade** ou **elasticidade**.

Você sabia?

- Existem **13 subtipos** reconhecidos da Síndrome de Ehlers-Danlos.
- Cada subtipo pode ter **características diferentes**.
- Muitas pessoas passam **anos sem diagnóstico**, pois os sintomas podem ser confundidos com outras condições.



Sinais e sintomas

Os sinais da **Síndrome de Ehlers-Danlos** podem variar bastante entre as pessoas.

Alguns sintomas são mais comuns:

-  **hipermobilidade articular**
-  **dor crônica**
-  **entorses ou luxações frequentes**
-  **fadiga persistente**
-  **pele mais macia ou elástica**






Nem todas as pessoas apresentam os **mesmos sintomas**.

Mesmo dentro do mesmo tipo, a condição pode se manifestar de formas diferentes.



Fique atento quando houver:

-  dor frequente sem causa aparente
-  lesões recorrentes
-  histórico familiar semelhante



Quando procurar avaliação?

A Síndrome de Ehlers-Danlos pode se manifestar de diferentes formas, e o reconhecimento dos sinais é um passo importante.



Procure avaliação profissional se houver:

-  **articulações muito flexíveis** associadas à dor
-  **entorses ou luxações frequentes**
-  **dor persistente** sem causa clara
-  **fadiga constante**
-  **histórico familiar** semelhante



O diagnóstico é clínico

e deve ser realizado por **profissionais de saúde** qualificados.

Em alguns casos, podem ser necessários exames complementares para investigação de subtipos específicos.



O diagnóstico precoce

pode ajudar na **qualidade de vida** e no **manejo dos sintomas**.



Você não está sozinho(a). Informação e apoio fazem diferença!



SÍNDROME DE EHLERS- DANLOS

ENTENDA OS SINAIS,
SINTOMAS E CUIDADOS



CONHEÇA
A CONDIÇÃO



RECONHEÇA
OS SINTOMAS



BUSQUE
AVALIAÇÃO



PROMOVA
INCLUSÃO
E RESPEITO

INFORMAÇÃO
CONECTA.
EMPATIA
TRANSFORMA.



Projeto
Zbrarara

MATERIAL EDUCATIVO

Informação transforma vidas.

A Síndrome de Ehlers-Danlos
ainda é pouco conhecida, e a
informação é essencial para
melhorar o diagnóstico e o cuidado.



Compartilhar conhecimento
é uma forma de apoiar
quem vive com a condição.

SAIBA MAIS:



Nosso Site



@zbrararal

Informação e apoio
para a comunidade SED



@zbrashopoficial
Produtos com propósito
e inclusão



Pequenas atitudes geram
grandes transformações.

Vamos juntos!



Projeto
Zbrarara

INFORMAÇÃO. APOIO. INCLUSÃO.

Juntos somos mais fortes.



Material educativo desenvolvido pelo Projeto Zbrarara.
Compartilhe, informe, faça a diferença!

Prevalência e herança



PREVALÊNCIA

- ✓ A Síndrome de Ehlers-Danlos faz parte do grupo de doenças raras.
- ✓ Cada tipo possui uma prevalência diferente.
- ✓ O tipo hiper móvel é o mais comum, representando a maioria dos casos.



Doenças raras,
juntas, afetam
milhões de pessoas
no mundo.



HERANÇA

- ✓ A condição pode ser herdada de pai ou mãe.
- ✓ Os padrões de herança podem ser:



dominante



recessivo

- ✓ Isso influencia a probabilidade de transmissão para os filhos.



Cada subtipo possui
características
genéticas específicas.



Informação ajuda no
reconhecimento e no cuidado.



Projeto
Zbrarara

Material educativo

