

Franqueville-Saint-Pierre

Rue de la Bergerie

Plan de vente définitif lot n°4

Maître d'ouvrage :



Tel : 02 35 12 53 30
2184 rue de la Haie – 76230 Bois Guillaume
Franqueville-Saint-Pierre

Maître d'œuvre et géomètre :



GÉOMÈTRES EXPERTS

Benoit SANTUS
Olivier JUMENTIER
Erwan QUINIOU
Benjamin LEMOINE

ZAC Plaine de la Ronce
1042 rue Augustin Fresnel 76230 Bois Guillaume
Tel 02 35 70 54 60 Fax 02 35 15 28 45
geometres@ge360.fr

PLAN D'ENSEMBLE

LOT n°4

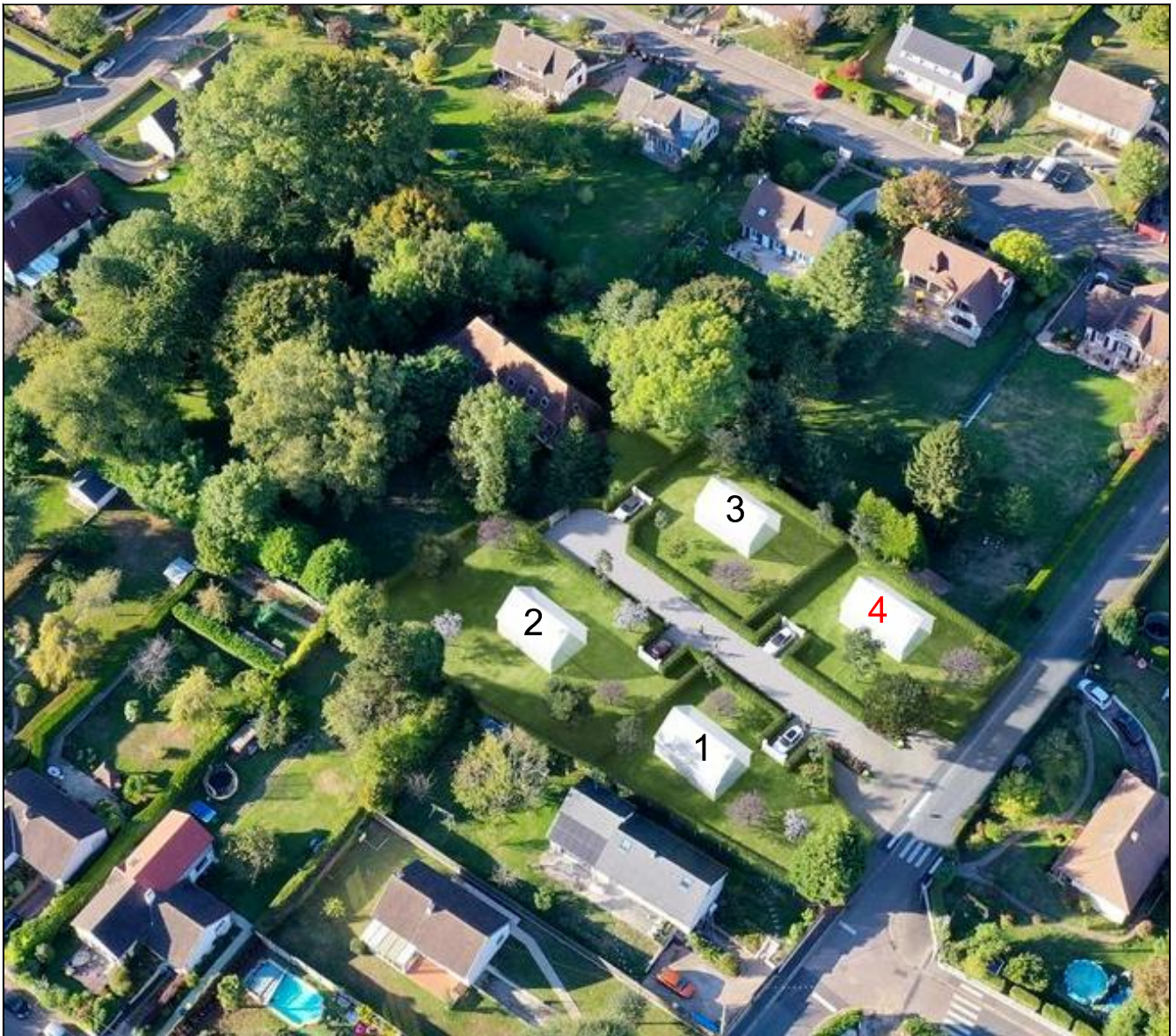
GE360 Géomètres-Experts 1042 Rue Augustin Fresnel 76230 BOIS GUILLAUME
TEL : 02-35-70-54-60 FAX : 02-35-15-28-45 E-MAIL : geometres@ge360.fr



tel : 02 35 12 53 30

FRANQUEVILLE-SAINT-PIERRE -76-
Rue de la Bergerie

SNC FRANQUEVILLE - 1
BG24768



PLAN MASSE ET REGLEMENT GRAPHIQUE

Extrait du plan annexé au permis
d'aménager

LOT n°4

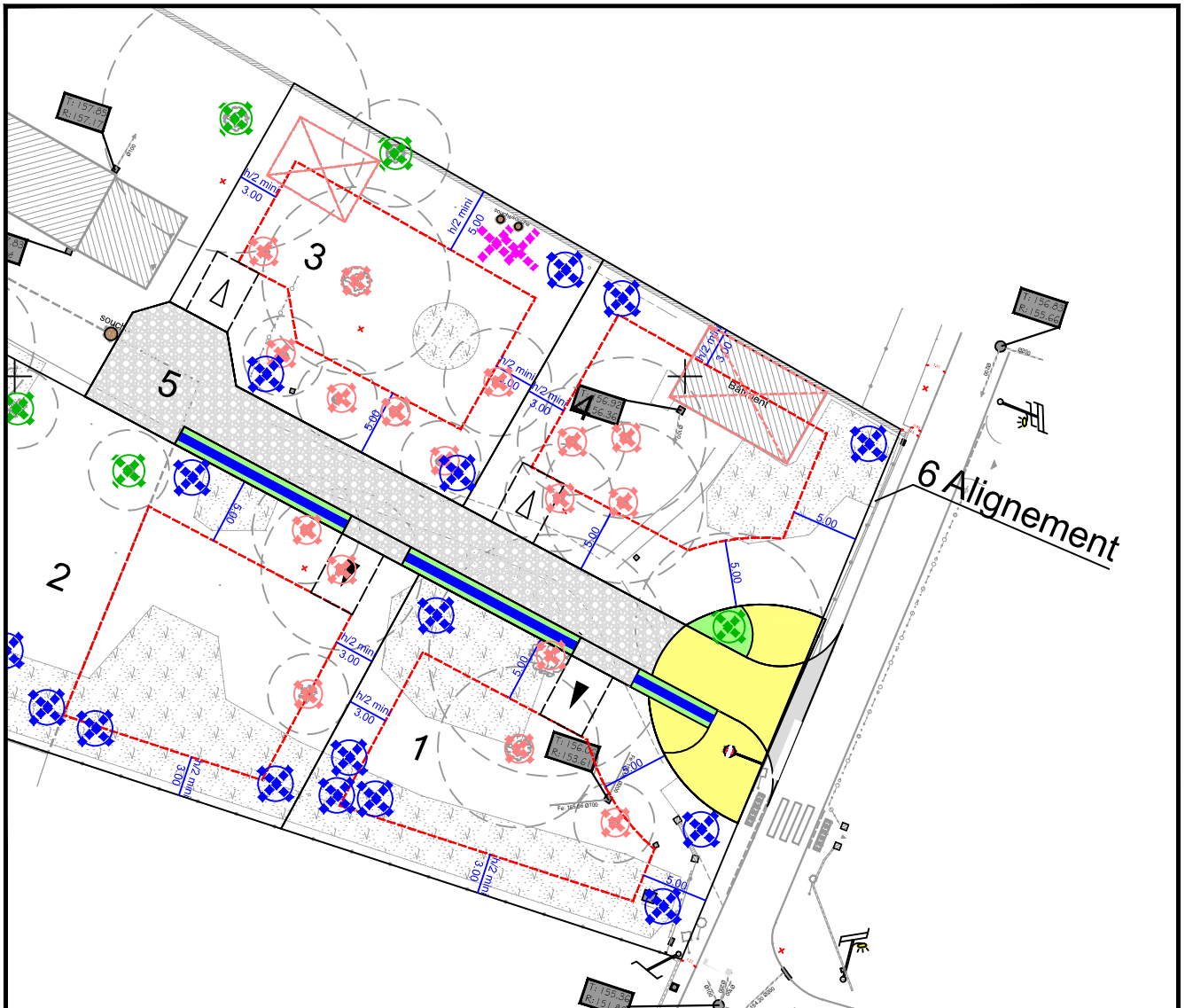


GE360 Géomètres-Experts 1042 Rue Augustin Fresnel 76230 BOIS GUILLAUME
TEL : 02-35-70-54-60 FAX : 02-35-15-28-45 E-MAIL : geometres@ge360.fr


tel : 02 35 12 53 30


FRANQUEVILLE-SAINT-PIERRE -76-
Rue de la Bergerie


SNC FRANQUEVILLE - 1
BG24768





Echelle : 1/500

 Limite de zone
constructible

 Distance minimale d'implantation
par rapport à la limite

 Arbres replantés par l'aménageur en compensation
des arbres supprimés par le propriétaire

 Emplacement indicatif de l'entrée charretière
A charge acquéreur

 Arbres conservés

 Arbres supprimés lors des travaux

 Arbres plantés par l'aménageur

Mars 2024



Les cotes de niveaux, la position des réseaux et des branchements sont données à titre indicatif et pourront être modifiées au cours des travaux. Celles-ci devront être contrôlées lors de la construction.

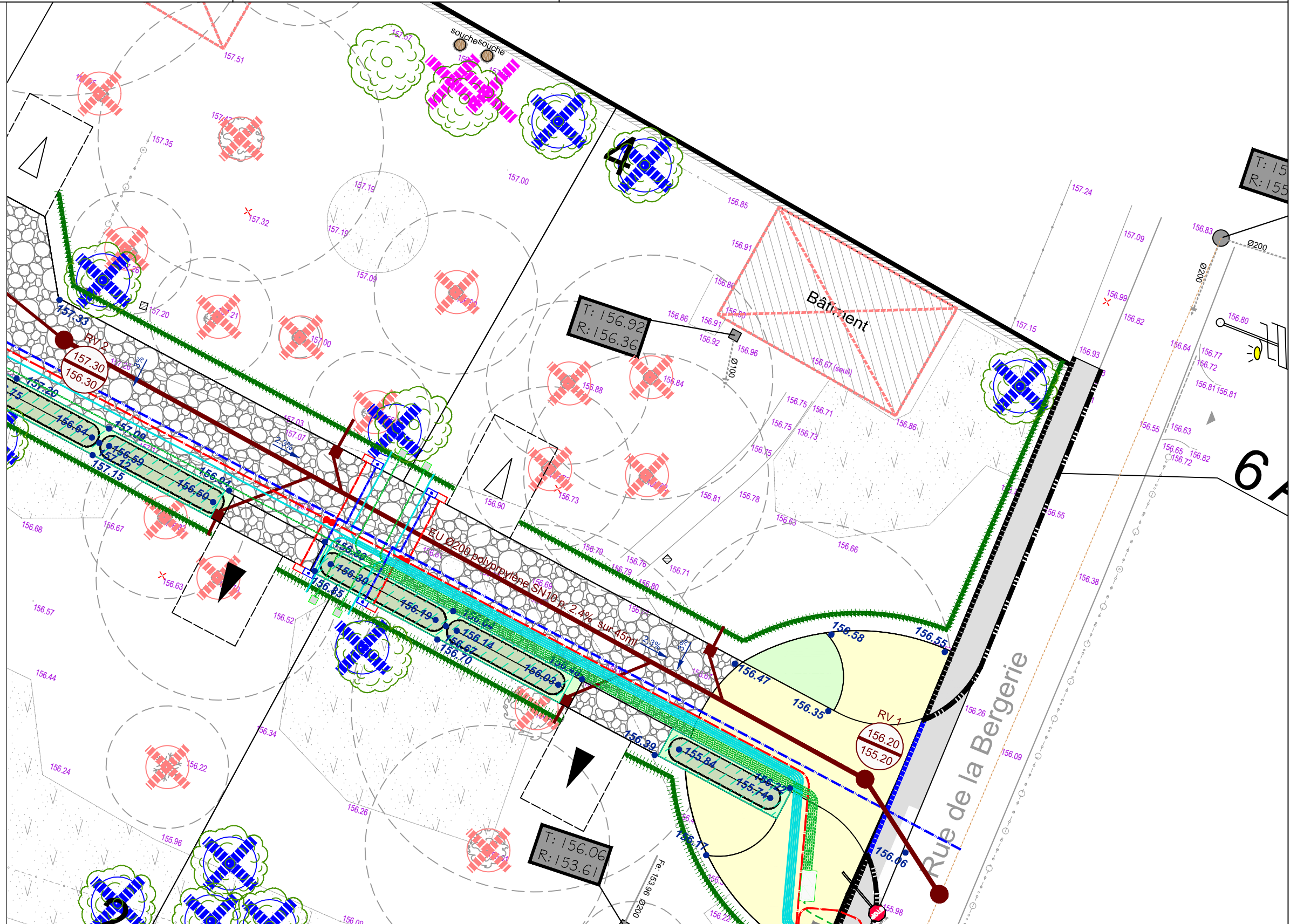
Mars 2024



tel : 02 35 12 53 30

LEGENDE

- Branchements AEP
- Câble de branchement basse tension
- Coffrets électriques
- Branchement télécom + boîte 30x30
- Branchements + boîtes EU
- Branchement Gaz + coffret
- Grave d'Ecosse
- Béton désactivé
- Espace Vert (Gazon)
- Noüe
- Cote projet
- Altimétrie avant travaux un remblai partiel allant jusqu'à 0.15m peut être présent
- Bâtiment démoli





N/ REF. : BG24768

ATTESTATION DE BORNAGE
d'un terrain à bâtir
issu d'un lotissement

Loi S.R.U.

Lotissement :
Franqueville-Saint-Pierre
Rue de la Bergerie

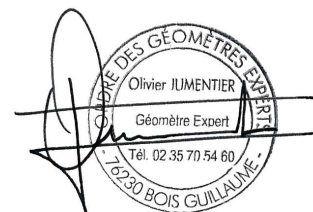
Lot n° : 4

Surface : 524 m²

Résulte du BORNAGE EFFECTUE le : 25 octobre 2023
par la SARL GE360 Géomètres-Experts

Dressé le : 15 mars 2024

par Olivier JUMENTIER
Géomètre-Expert





N/ REF. : BG24768

ATTESTATION DE SURFACE DE PLANCHER

Lotissement :
Franqueville-Saint-Pierre
Rue de la Bergerie

Lot n° : 4

Je soussigné Olivier JUMENTIER, Géomètre-Expert, atteste par la présente que ce lot dispose :

- d'une Surface de Plancher maximum autorisée de
--> 250 m²
- d'une Emprise au Sol maximum autorisée de
--> 200 m²

Pour valoir ce que de droit

Fait à BOIS-GUILLAUME le 15 mars 2024

par Olivier JUMENTIER
Géomètre-Expert

