

# Franqueville-Saint-Pierre

Rue de la Bergerie

## Plan de vente définitif lot n° 2

Maître d'ouvrage :



Tel : 02 35 12 53 30  
2184 rue de la Haie – 76230 Bois Guillaume  
Franqueville-Saint-Pierre

Maître d'œuvre et géomètre :



**GÉOMÈTRES EXPERTS**

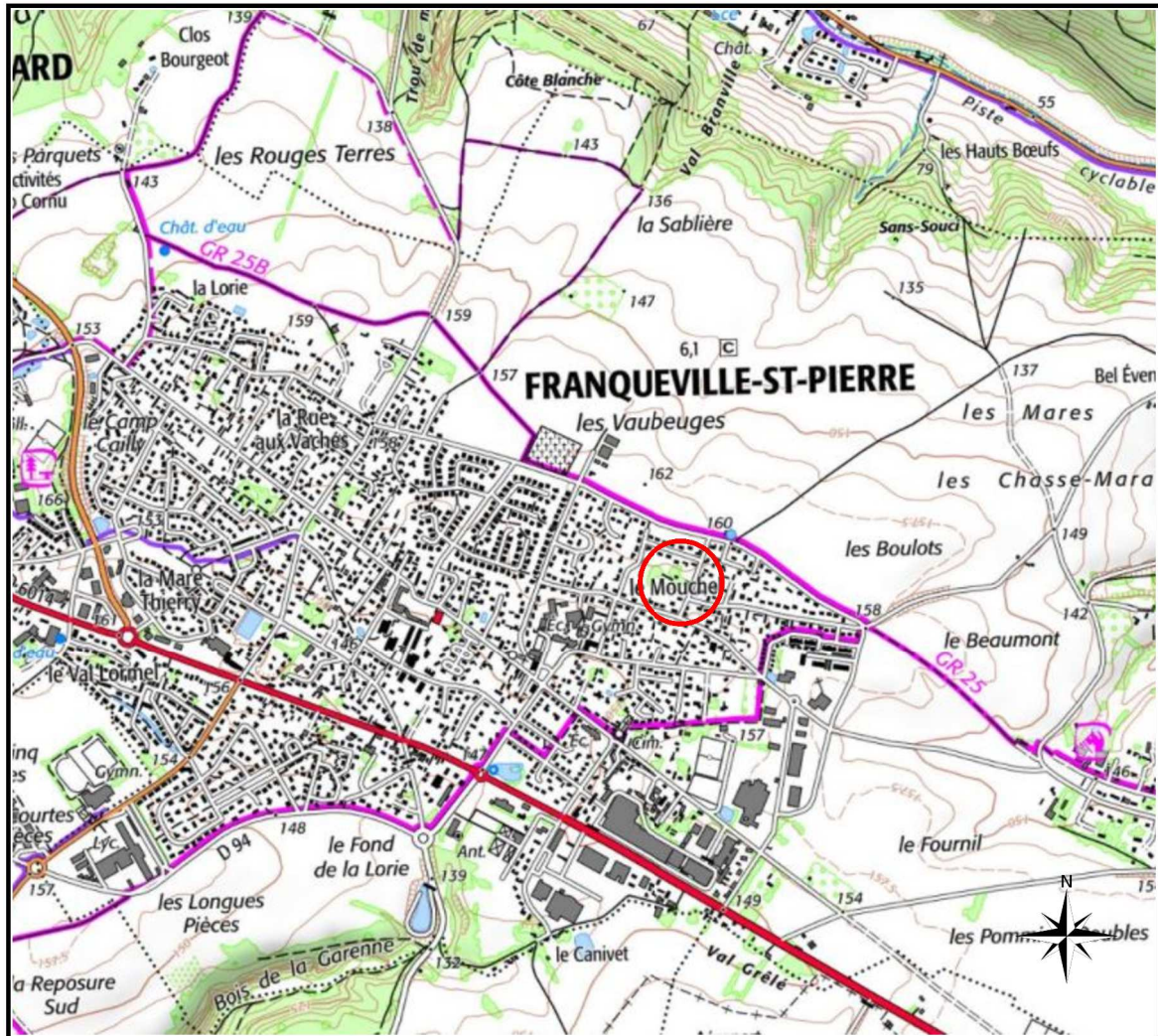
Benoit SANTUS  
Olivier JUMENTIER  
Erwan QUINTIOU  
Benjamin LEMOINE

ZAC Plaine de la Ronce  
1042 rue Augustin Fresnel 76230 Bois Guillaume  
Tel 02 35 70 54 60 Fax 02 35 15 28 45  
geometres@ge360.fr

# Franqueville-Saint-Pierre

Rue de la Bergerie

## PLAN DE SITUATION



**Maître d'ouvrage :**



Tel : 02 35 12 53 30  
2184 rue de la Haie – 76230 Bois Guillaume  
Franqueville-Saint-Pierre

**Maître d'œuvre et géomètre :**



**GÉOMÈTRES EXPERTS**

Benoît SANTUS  
Olivier JUMENTIER  
Erwan QUINIOU  
Benjamin LEMOINE

ZAC Plaine de la Ronce  
1042 rue Augustin Fresnel 76230 Bois Guillaume  
Tél 02 35 70 54 60 Fax 02 35 15 28 45  
geometres@ge360.fr

# PLAN D'ENSEMBLE

## LOT n°2

GE360 Géomètres-Experts 1042 Rue Augustin Fresnel 76230 BOIS GUILLAUME  
TEL : 02-35-70-54-60 FAX : 02-35-15-28-45 E-MAIL : [geometres@ge360.fr](mailto:geometres@ge360.fr)



tel : 02 35 12 53 30

FRANQUEVILLE-SAINT-PIERRE -76-  
Rue de la Bergerie

SNC FRANQUEVILLE - 1  
BG24768



*Mars 2024*

# PLAN MASSE ET REGLEMENT GRAPHIQUE

Extrait du plan annexé au permis  
d'aménager

## LOT n°2

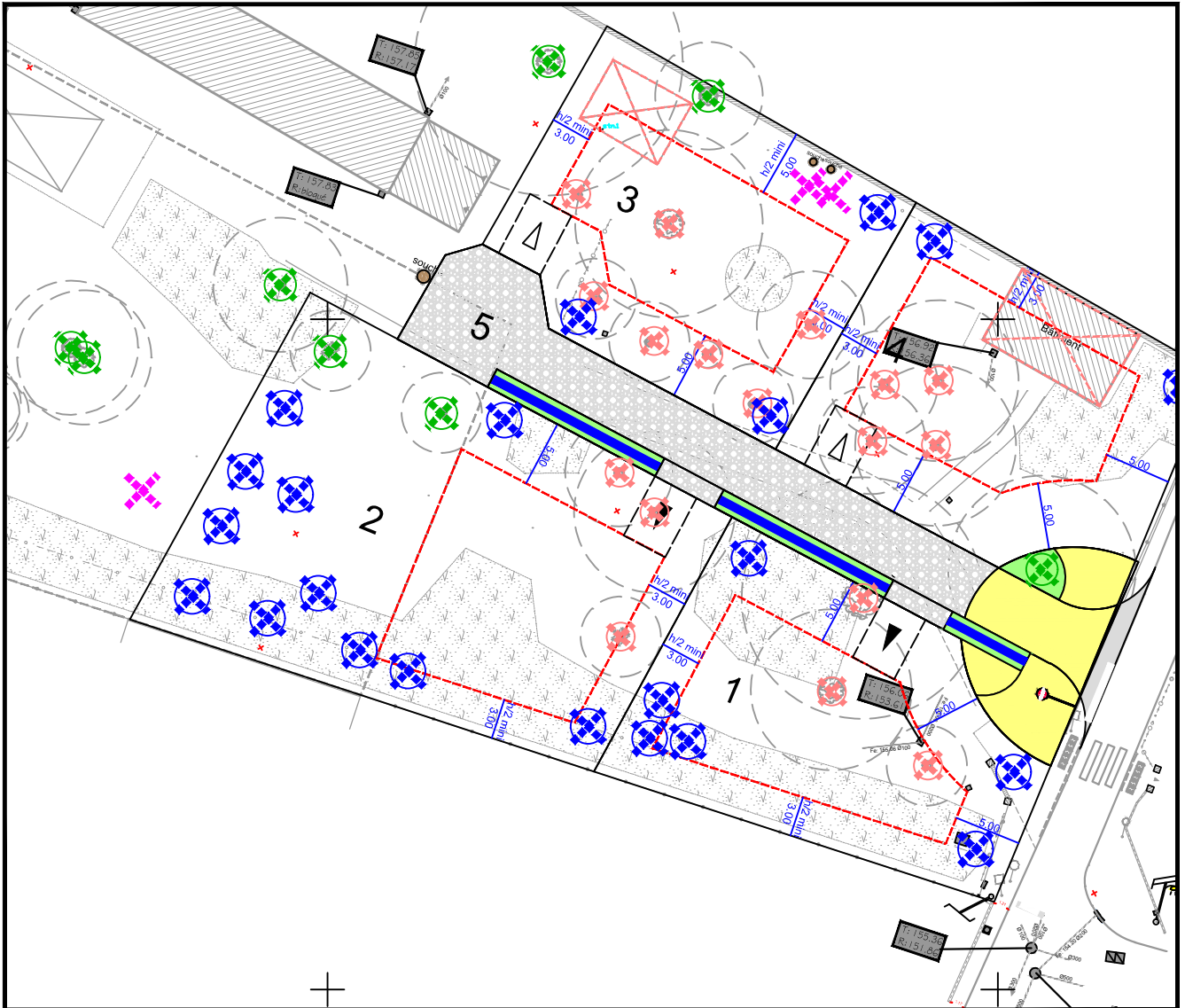


GE360 Géomètres-Experts 1042 Rue Augustin Fresnel 76230 BOIS GUILLAUME  
TEL : 02-35-70-54-60 FAX : 02-35-15-28-45 E-MAIL : [geometres@ge360.fr](mailto:geometres@ge360.fr)

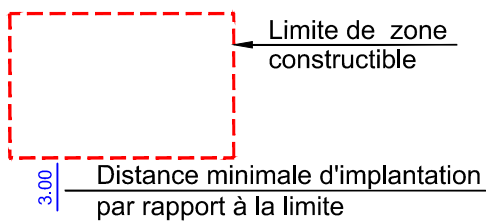
tel : 02 35 12 53 30

FRANQUEVILLE-SAINT-PIERRE -76-  
Rue de la Bergerie

SNC FRANQUEVILLE - 1  
BG24768



Echelle : 1/500



▲ Emplacement obligatoire de l'entrée charretière  
A charge acquéreur

- Arbres conservés
- Arbres supprimés lors des travaux
- Arbres plantés par l'aménageur

Mars 2024



Les cotes de niveaux, la position des réseaux et des branchements sont données à titre indicatif et pourront être modifiées au cours des travaux. Celles-ci devront être contrôlées lors de la construction.

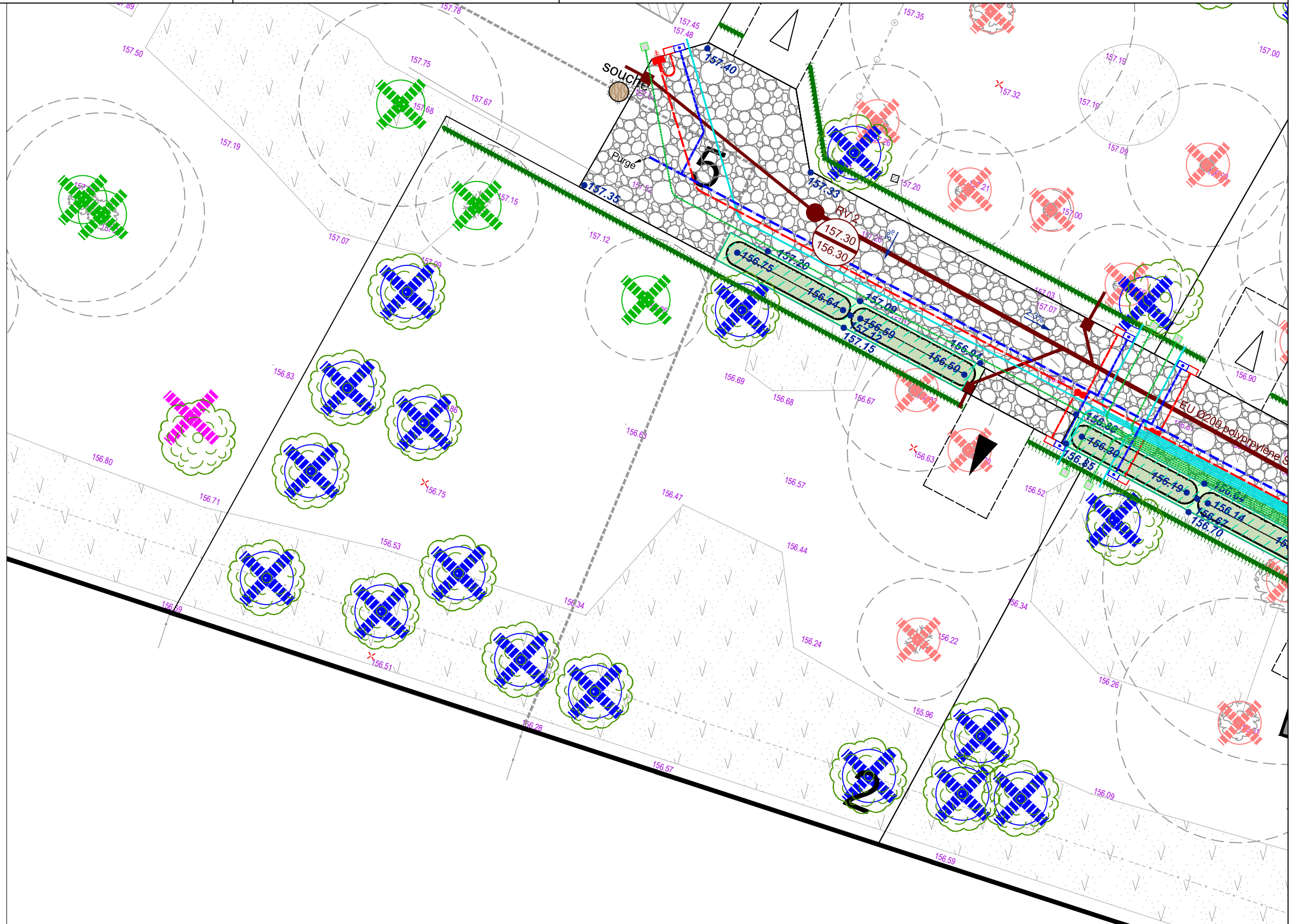
Mars 2024



tel : 02 35 12 53 30

**LEGENDE**

- Branchements AEP
- Câble de branchement basse tension
- Coffrets électriques
- Branchement télécom + boîte 30x30
- Branchements + boîtes EU
- Branchement Gaz + coffret
- Grave d'Ecosse
- Béton désactivé
- Espace Vert (Gazon)
- Noue
- 97.85 Cote projet
- 154.12 Altimétrie avant travaux un remblai partiel allant jusqu'à 0.15m peut être présent



Echelle 1/200

# PLAN BORNAGE

# LOT n°2

GE360 Géomètres-Experts 1042 Rue Augustin Fresnel 76230 BOIS GUILLAUME  
TEL : 02-35-70-54-60 FAX : 02-35-15-28-45 E-MAIL : [geometres@ge360.fr](mailto:geometres@ge360.fr)

FRANQUEVILLE-SAINT-PIERRE -76-  
Rue de la Bergerie



Le lot n°1 est cadastré : Section AD n°426 pour une superficie de 883 m<sup>2</sup>

Bornage effectué le 25/10/23

Un contrôle systématique des repères figurant sur ce plan (bornes, piquets, spits, marques de peinture...) devra être effectué, par l'utilisateur, sur le terrain (concordance des cotes et de la numérotation des repères).

SNC FRANQUEVILLE - 1  
BG24768

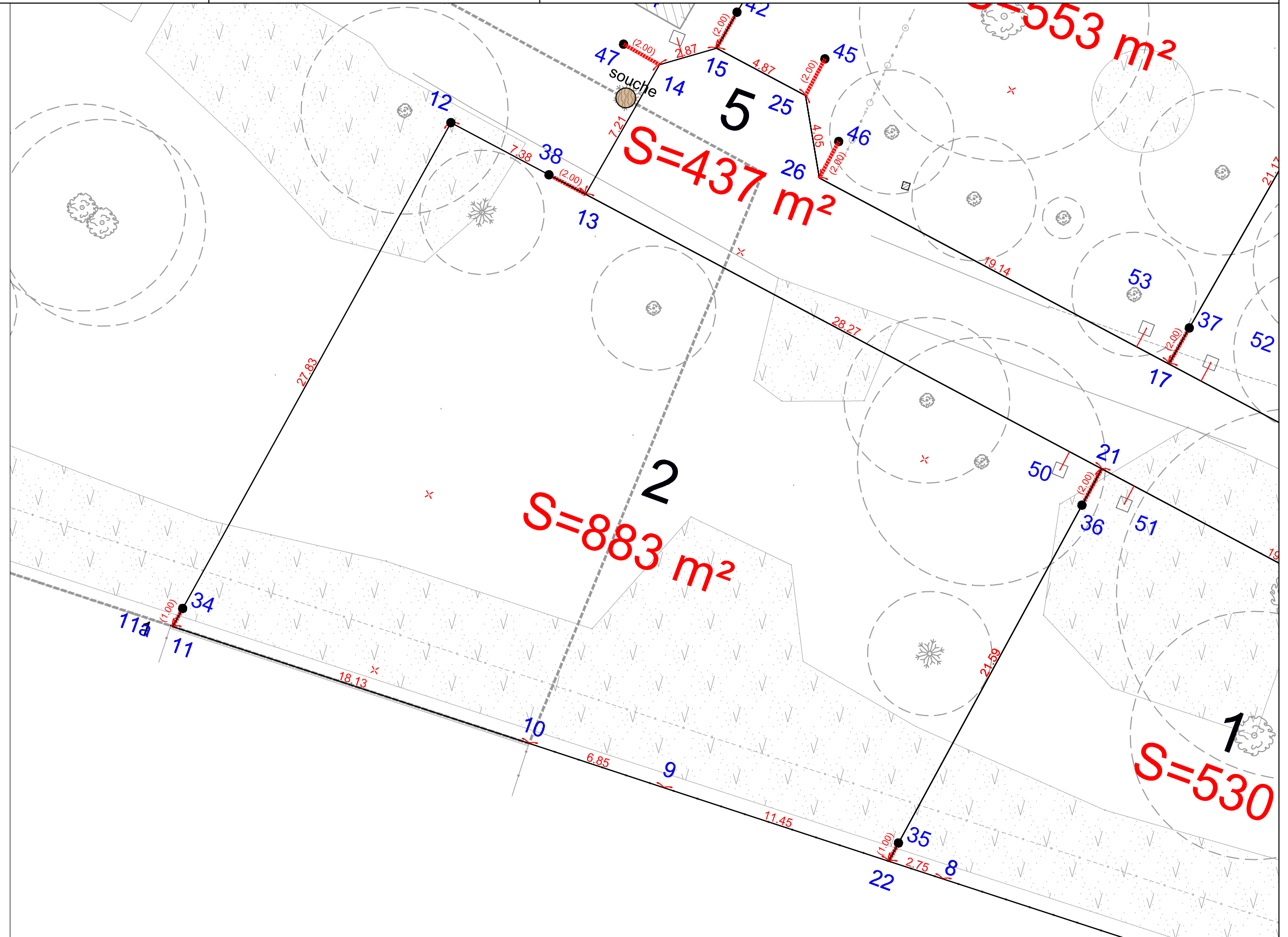
Mars 2024



tel : 02 35 12 53 30

## LEGENDE

- Borne O.G.E.
- Piquet bois
- (2.00) Borne décalée de 2.00 m
- - - - - Axe de chaussée
- ☒ Borne OGE existante



Echelle 1/200



**GE360**  
GÉOMÈTRES EXPERTS

[www.ge360.fr](http://www.ge360.fr)

BENOIT SANTUS  
ERWAN QUINIOU

1042 rue Augustin Fresnel  
76230 BOIS-GUILLAUME

OLIVIER JUMENTIER  
BENJAMIN LEMOINE

Successeurs des cabinets Gros-Chapellier-Lecourt et Poileux  
02 35 70 54 60 [geometres@ge360.fr](mailto:geometres@ge360.fr)

N/ REF. : BG24768

ATTESTATION DE BORNAGE  
d'un terrain à bâtir  
issu d'un lotissement

*Loi S.R.U.*

Lotissement :

Franqueville-Saint-Pierre  
Rue de la Bergerie

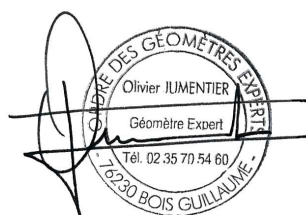
Lot n° : 2

Surface : 883 m<sup>2</sup>

Résulte du BORNAGE EFFECTUE le : 25 octobre 2023  
par la SARL GE360 Géomètres-Experts

Dressé le : 15 mars 2024

par Olivier JUMENTIER  
Géomètre-Expert



**GE360** - ZAC Plaine de la Ronce - 1042 rue Augustin Fresnel - 76230 BOIS GUILLAUME  
tél : 02 35 70 54 60 - fax : 02 35 15 28 45 - email : [geometres@ge360.fr](mailto:geometres@ge360.fr) - site internet : [www.ge360.fr](http://www.ge360.fr)

Siège Social ZAC Plaine de la Ronce - 1042 rue Augustin Fresnel -- 76230 BOIS GUILLAUME

Société Civile Professionnelle Santus-Jumentier-Quiniou-Foucher - SIRET 321 194 094 00066 - TVA intracommunautaire FR08321194094 - RCS ROUEN - Capital Social : 60 979,61 €



**GE360**  
GÉOMÈTRES EXPERTS

[www.ge360.fr](http://www.ge360.fr)

BENOIT SANTUS  
ERWAN QUINIOU

1042 rue Augustin Fresnel  
76230 BOIS-GUILLAUME

OLIVIER JUMENTIER  
BENJAMIN LEMOINE

*Successeurs des cabinets Gros-Chapellier-Lecourt et Poileux*  
02 35 70 54 60 [geometres@ge360.fr](mailto:geometres@ge360.fr)

N/ REF. : BG24768

## ATTESTATION DE SURFACE DE PLANCHER

Lotissement :  
Franqueville-Saint-Pierre  
Rue de la Bergerie

Lot n° : 2

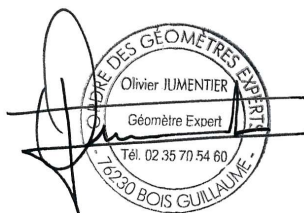
Je soussigné Olivier JUMENTIER, Géomètre-Expert, atteste par la présente que ce lot dispose :

- d'une Surface de Plancher maximum autorisée de  
--> 250 m<sup>2</sup>
- d'une Emprise au Sol maximum autorisée de  
--> 200 m<sup>2</sup>

Pour valoir ce que de droit

Fait à BOIS-GUILLAUME le 15 mars 2024

par Olivier JUMENTIER  
Géomètre-Expert



**GE360** - ZAC Plaine de la Ronce - 1042 rue Augustin Fresnel - 76230 BOIS GUILLAUME  
tél : 02 35 70 54 60 - fax : 02 35 15 28 45 - email : [geometres@ge360.fr](mailto:geometres@ge360.fr) - site internet : [www.ge360.fr](http://www.ge360.fr)

Siège Social ZAC Plaine de la Ronce - 1042 rue Augustin Fresnel -- 76230 BOIS GUILLAUME

Société Civile Professionnelle Santus-Jumentier-Quiniou-Foucher - SIRET 321 194 094 00066 - TVA intracommunautaire FR08321194094 - RCS ROUEN - Capital Social : 60 979,61 €