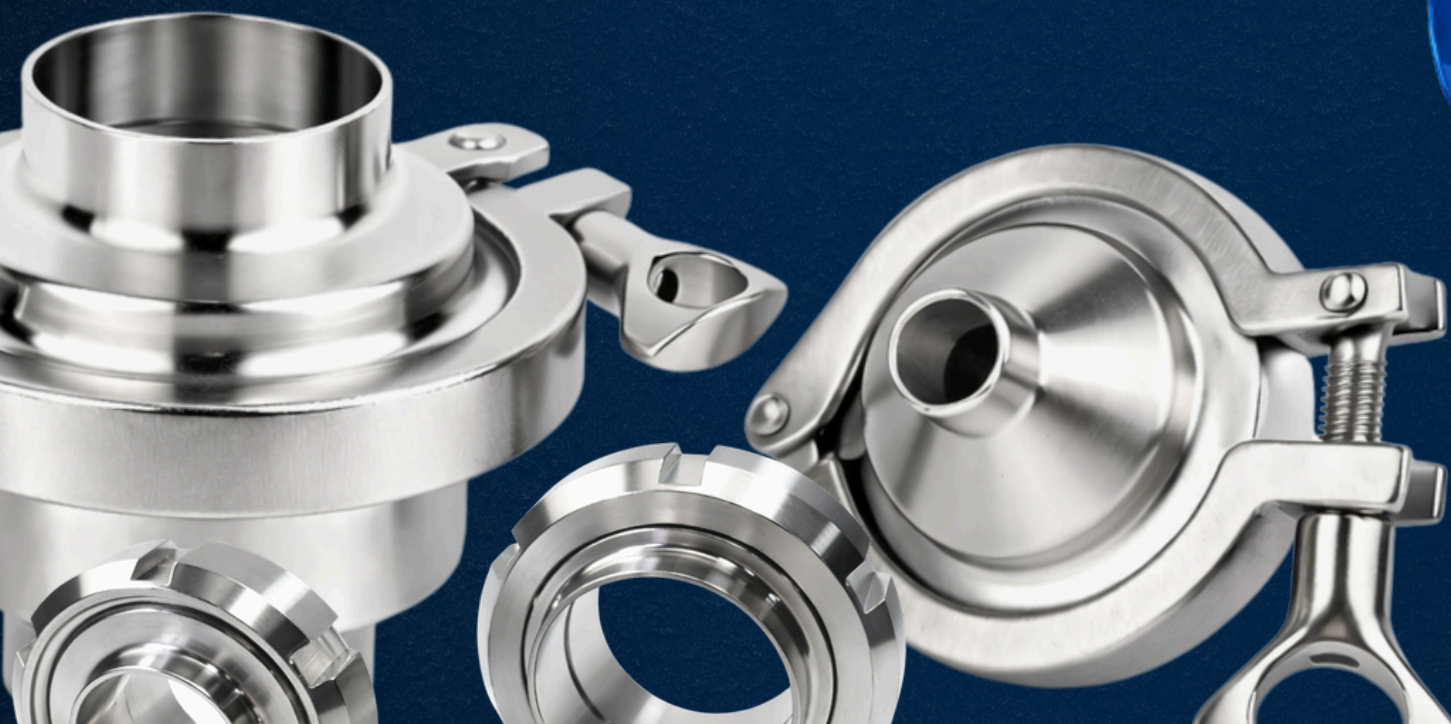




# CATÁLOGO DE PRODUTOS

[www.primoinoxvalvulas.com.br](http://www.primoinoxvalvulas.com.br)



# LINHA SANITARIA OD 304 / 316L



**CURVA 90 OD**



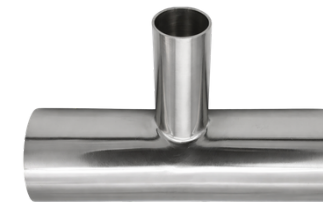
**CURVA 45 OD**



**TEE OD**



**CRUZETA OD**



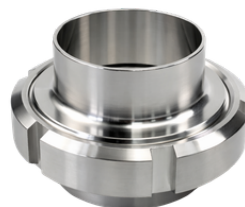
**TEE REDUÇÃO OD**



**UNIÃO TC  
COMPLETA**



**UNIÃO SMS  
COMPLETA**



**UNIÃO RJT  
COMPLETA**



**UNIÃO DIN  
COMPLETA**



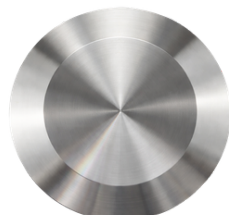
**ABRAÇADEIRA  
SUPORTE C LUVA**



**ABRAÇADEIRA  
TC**



**ABRAÇADEIRA  
ALTA PRESSÃO**



**TAMPÃO TC**



**CAPS OD**



**PESTANA CURTA OD**



**RED. CONC**



**RED. EXC**



**ESPIGÃO  
OD SOLDA**



# LINHA SCHEDULE 304L / 316L



**CURVA 90 SCH**



**CURVA 45 SCH**



**TEE SCH**



**TEE REDUÇÃO SCH**



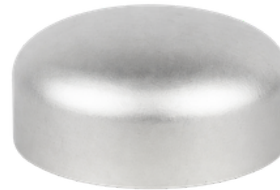
**CRUZETA SCH**



**RED CONC SCH**



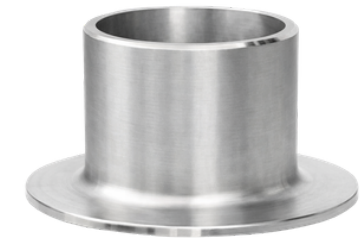
**RED EXC SCH**



**CAPS SCH**



**PESTANA CURTA SCH**



**PESTANA MSS SCH**



**PONTA  
ROSCA SCH**



**NIPLE DE  
EXTENSAO**



**FLANGE S/O**



**FLANGE WN**



**FLANGE CEGO**



# LINHA CONEXÕES ROSCADA 150 LBS



**COTOVELO 90**



**COTOVELO 45**



**COTOVELO M/F**



**CRUZETA**



**TEE**



**TEE REDUÇÃO**



**NIPLE DUPLO SEXTAVADO**



**NIPLE DE REDUCAO**



**ESPIGÃO**



**BUJÃO**



**BUCHA DE REDUÇÃO**



**TAMPÃO**



**LUVA**



**LUVA DE REDUÇÃO**



**UNIAO**



# VÁLVULAS 304/316 E ACESSÓRIOS



VÁLVULA BORBOLETA



VÁLVULA ESFERA  
TRIPARTIDA



VÁLVULA MONOBLOCO



VÁLVULA RETENÇÃO OD



VÁLVULA RET PORTINHOLA



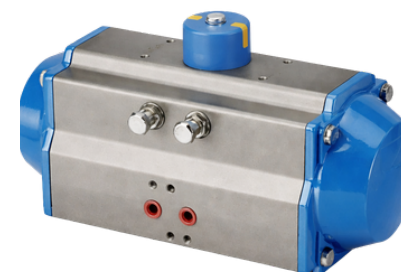
VÁLVULA RET DISCO  
TIPO WAFER



VÁLVULA GAVETA



VÁLVULA GLOBO



ATUADOR PNEUMÁTICO



MONITOR DE POSIÇÃO



SOLENOIDE NAMUR 24V  
220



# 01.

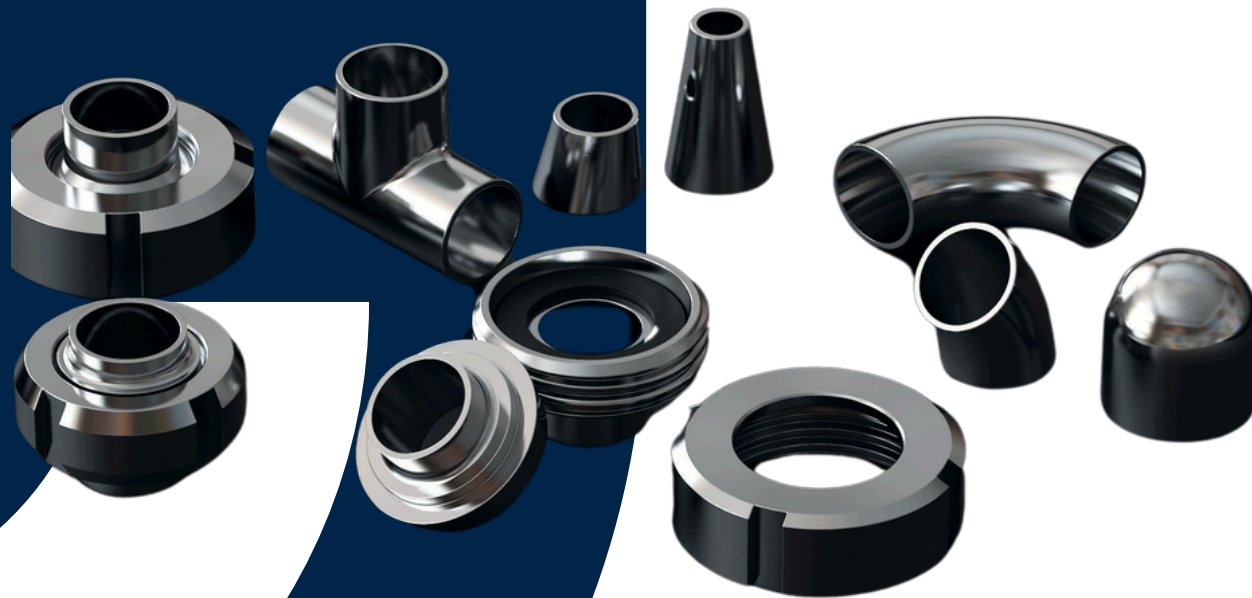
## **PRIMO INOX** VÁLVULAS E CONEXÕES

As conexões OD sanitárias em aço inox são aplicadas em sistemas de tubulação que exigem elevados níveis de higiene e assepsia, sendo amplamente empregadas em processos industriais do segmento alimentício, onde a limpeza e a segurança sanitária são fatores essenciais.

### CONEXÕES OD

[www.primoinoxvalvulas.com.br](http://www.primoinoxvalvulas.com.br)





## CONEXÕES OD

As conexões da linha sanitária são produzidos em aço inoxidável nas especificações ASTM 270, 304 e 316/L, atendendo a rigorosos padrões sanitários exigidos em processos industriais que demandam elevados níveis de higiene, segurança e qualidade.

Os produtos contam com rastreabilidade completa de origem, com gravações contendo informações como matéria-prima, diâmetro e corrida. Além disso, são fornecidos com certificado de propriedades químicas e mecânicas, garantindo confiabilidade e conformidade técnica.

[www.primoinoxvalvulas.com.br](http://www.primoinoxvalvulas.com.br)



## CONEXÕES SCHEDULE

02.

# PRIMO INOX

## VÁLVULAS E CONEXÕES

As conexões Schedule são amplamente aplicadas em segmentos industriais como químico, petroquímico, papel e celulose, onde a robustez estrutural, a alta resistência mecânica e a durabilidade operacional são fatores essenciais para a segurança e eficiência dos sistemas de tubulação.



# PRIMO INOX

## VÁLVULAS E CONEXÕES



As conexões Schedule são projetadas para condução segura de diversos tipos de materiais, mantendo estabilidade térmica e preservando suas propriedades mecânicas mesmo em condições severas de temperatura e pressão. Sua classificação é baseada no diâmetro nominal, onde variações na espessura de parede determinam a capacidade de resistência operacional, seguindo rigorosamente os critérios estabelecidos pela norma ANSI B36.10.

### CARACTERÍSTICAS TÉCNICAS

Diâmetros: de 1/2" a 24" – sob consulta  
Material de fabricação: aço inoxidável  
ASTM A403 WPS / WPW 304/L e 316/L  
Espessuras: SCH 10 / SCH 40 –  
disponíveis em estoque | SCH 5 / SCH 80  
/ SCH 160 – sob consulta

# 03.

## **PRIMO INOX** VÁLVULAS E CONEXÕES

As conexões roscadas em aço inoxidável são amplamente aplicadas em sistemas industriais e comerciais, sendo indicadas para condução de gases, ar comprimido e vapor. Destacam-se pela elevada resistência mecânica, durabilidade e confiabilidade, garantindo desempenho seguro em diferentes condições operacionais.

### CONEXÕES ROSCADAS





As conexões roscadas são desenvolvidas para proporcionar união prática e segura em sistemas de tubulação destinados à condução de líquidos, vapor e gases em diferentes aplicações industriais. Produzidas em aço inoxidável ASTM A351 CF8 (304) e CF8M (316), contam com extremidades roscadas conforme as normas BSP e NPT, assegurando padronização e confiabilidade nas instalações.

Projetadas para suportar pressões de trabalho de até 150 libras (outras pressões sob consulta), apresentam excelente desempenho em ambientes com elevadas temperaturas, alta resistência química e grande durabilidade operacional.

## Características

Diâmetros: Ø 1/8" a 4"

Material de fabricação: Aço inoxidável ASTM A351 CF8 (304) e CF8M (316) – sob consulta | ASTM A182 304/304L / 316/316L 3000 libras – sob consulta

Extremidades: BSP / BSPT / NPT / SW

# 04

## VÁLVULA BORBOLETA

As válvulas borboleta são desenvolvidas para controle e bloqueio de fluxo em processos industriais, oferecendo operação simples, rápida resposta e fácil manuseio. São amplamente utilizadas em sistemas que exigem praticidade operacional, mantendo eficiência mesmo com controle de vazão moderado.

### Características

Diâmetros: Ø 1" a 8" –  
acima sob consulta

### Material de fabricação:

Aço inoxidável ASTM A351 CF8 (304) e CF3M (316/L)

### Extremidades:

Solda Manual / TRI-CLAMP / SMS / DIN / RJT

### Acionamentos:

Manual / Pneumático (retorno por mola ou dupla ação)

### Acessórios:

Válvula solenoide / Indicador de posição



# VÁLVULA RETENÇÃO

A válvula de retenção é um dispositivo projetado para proteger sistemas hidráulicos, permitindo o fluxo em apenas uma direção e realizando o fechamento automático para impedir o retorno do fluido. Sua aplicação contribui para a segurança operacional, evitando contra fluxo e preservando a integridade das linhas de processo.

## Características

Diâmetros: Ø 1" a 4" – acima  
sob consulta

## Material de Fabricação

Aço inoxidável ASTM A351 CF8 (304) e CF3M (316/L)

## Extremidades:

Ponta Solda / TRI-CLAMP / SMS / DIN / RJT



# VÁLVULA ESFERA

As válvulas esfera são reconhecidas pela elevada robustez e confiabilidade em aplicações industriais de processo. Seu funcionamento é baseado em uma esfera interna perfurada, que permite bloqueio total ou passagem do fluido com acionamento rápido por meio de alavanca com rotação de 1/4 de volta. Em determinadas aplicações, também possibilitam o controle parcial da vazão conforme a necessidade operacional.

## Características

Diâmetros: Ø 1" a 6" – acima sob consulta

## Material de Fabricação

•Aço inoxidável ASTM A351 CF8 (304) e CF3M (316/L)

## Extremidades:

- Solda Manual
- Tri-Clamp
- Rosca BSP ou NPT
- Encaixe Solda
- Flange

## Acessórios:

Válvula solenoide / Indicador de posição

## Acionamentos:

Manual / Pneumático (retorno por mola ou dupla ação)



# 05.

## **PRIMO INOX** VÁLVULAS E CONEXÕES

Os flanges são componentes mecânicos utilizados para a interligação de tubos, válvulas, bombas e diversos equipamentos em sistemas de tubulação. Sua aplicação proporciona conexões seguras, facilitando processos de montagem, desmontagem e manutenção das linhas industriais.

Além disso, contribuem para a vedação eficiente e o correto alinhamento dos sistemas, garantindo confiabilidade operacional e praticidade nas intervenções técnicas.



**FLANGES**

As flanges são fabricadas em aço inoxidável ASTM A182 nas ligas 304/L e 316/L, atendendo às normas técnicas ANSI B16.5 e B16.47, garantindo elevada resistência mecânica e confiabilidade em aplicações industriais. Podem ser fornecidas nas versões com ressalto (RF – Raised Face) ou face lisa (FF – Flat Face), conforme a necessidade do projeto.

## Especificações

Diâmetros: Ø 1/2" a 24"

### Classe de Pressão

150 / 300 / 600 / libras

## Modelos



Cego



Sobreposto (S/O)



Roscado



Com Pescoço  
(WN)



Solto (LJ)



Encaixe (SW)



## CONEXÕES FORJADAS

06.

### **PRIMO INOX** VÁLVULAS E CONEXÕES

As conexões forjadas são ideais para aplicações que exigem alta performance, confiabilidade e segurança em sistemas de alta pressão. Desenvolvidas para atender aos mais rigorosos padrões industriais, oferecem excelente resistência mecânica e longa vida útil operacional.

Fabricadas em aço inoxidável nas classes 2000 e 3000 libras, proporcionam robustez, durabilidade e elevado desempenho, garantindo eficiência e qualidade para diferentes tipos de processos industriais.

[www.primoinoxvalvulas.com.br](http://www.primoinoxvalvulas.com.br)



# Características

Diâmetros • Ø 1/8" a 4" • Acima -  
Sob Consulta

## Material de Fabricação

• ASTM A182 TP GR F.304/L e F.316/L

Extremidades

• Ponta Solda e Rosca

[www.primoinoxvalvulas.com.br](http://www.primoinoxvalvulas.com.br)





**PRIMO INOX**  
VÁLVULAS E CONEXÕES