



**2024 - 2025**

# **Rapport d'activité**



ASSOCIATION  
POUR LA MOBILITÉ,  
L'ACCESSIBILITÉ  
ET LA RÉHABILITATION

# Table des Matières

---

01	—	<u>Introduction</u>
03	—	<u>Bilan des Actions</u>
05	—	<u>Nos actions en images</u>
07	—	<u>Résultats Financiers</u>
08	—	<u>Perspectives et Projets à Venir</u>
09	—	<u>Comment Nous Soutenir</u>
10	—	<u>Remerciements</u>

# Introduction

## **Une année pour consolider, apprendre et préparer l'avenir**

2024-2025 a été une année de consolidation essentielle pour AMAR. Une année faite d'efforts patients, de rencontres précieuses et de choix structurants qui renforcent, jour après jour, la portée de notre mission.

Notre projet repose sur une conviction simple : le réemploi médical peut changer des vies, ici et ailleurs. À chaque collecte, à chaque appareillage reconditionné, nous touchons du doigt la valeur profonde d'un geste solidaire qui dépasse largement la technique : celui de redonner mobilité, confort et dignité à un enfant.

Cette année, nous avons pris le temps d'écouter, de mieux comprendre les besoins, de nous entourer et d'apprendre des acteurs qui œuvrent au quotidien pour la transition écologique et sociale. Grâce au programme Les Boucles, porté par SUEZ, la Métropole de Lyon et Ronalpia, nous avons pu ouvrir de nouvelles perspectives, imaginer un modèle plus robuste et ancré dans son territoire, et renforcer les liens qui nous permettent aujourd'hui d'avancer plus sereinement.

Des partenariats renouvelés, de nouveaux tissés ont profondément enrichi cette année. Ils témoignent de la confiance accordée et de la responsabilité qui en découle.

L'arrivée prochaine d'un nouveau container au Salvador, marque une nouvelle étape pour l'association. Nous pourrons encore une fois apporter une réponse concrète aux besoins des enfants accompagnés par nos partenaires, HOPAC et désormais l'ISRI.

Ce rapport retrace une année complète d'engagement partagé. Une année où AMAR a grandi, avec humilité et détermination, pour continuer à répondre aux Objectifs de Développement Durable et pour poser les bases d'un modèle plus structuré, plus ancré, plus durable.

Merci à toutes celles et ceux qui rendent cela possible.



**// LORENA AGUIAR FRANJOUX - VICEPRÉSIDENTE**

**Rapport d'activité 2024 - 2025**

# Le message de notre Présidente

---

Chers amis, donateurs, bénévoles et partenaires,

C'est magnifique de constater qu'une simple idée est devenue réalité et que, maintenant, plus de 160 enfants vont bénéficier de notre aide.

Ce que nous avons accompli cette première année est bien plus qu'un simple projet logistique. C'est un symbole de notre engagement envers les valeurs que nous défendons : **solidarité, inclusion et accessibilité** pour tous.

En tant que mère d'un enfant en situation de handicap moteur, j'ai moi-même vécu les défis quotidiens auxquels font face tant de familles salvadoriennes, qui luttent pour offrir une vie meilleure à leurs enfants. J'ai vu de près les obstacles, le manque de ressources et l'absence d'infrastructures comparables à celles que nous avons ici en France, mais aussi les possibilités qui s'offrent lorsqu'on est bien entouré.

AMAR est une source d'espoir et de soutien pour ces familles car **nous savons que chaque fois que nous aidons un enfant, nous aidons aussi une famille entière**. Nous voulons à présent mettre à profit notre expérience pour accompagner et soutenir ces familles.

J'ai la conviction que si nous restons unis, solidaires et déterminés, nous pourrons accomplir de grandes choses.

**MERCI POUR VOTRE SOUTIEN.**



Très vite, nous avons compris que ce projet était bien plus grand que nous, qu'il pouvait devenir une véritable chaîne de solidarité avec pour seul but: améliorer la vie des enfants en situation de handicap.

*Shireen Barake*

# Bilan des actions



## Distribution et suivi des appareillages envoyés

Les équipes sur place ont évalué, ajusté et adapté chaque appareillage avant remise aux familles.



## Envoi d'un deuxième conteneur en préparation

Cette année 2025, nous avons réussi à collecter plus de 150 appareillages. Ces équipements, destinés à des enfants en situation de handicap moteur, seront reconditionnés et envoyés au Salvador en fin d'année.

Un conteneur de 40 pieds sera affrété, transportant du matériel médical essentiel aux enfants mais également pour quelques adultes.



## Nos actions en faveur du développement durable

Nous participons à l'économie circulaire en ré-utilisant du matériel médical. Nous avons ainsi évité plus de 1250 kg de déchet pour la planète.

Notre approche systémique fait que chaque action touche plusieurs ODD simultanément : réemploi, accès aux soins, inclusion, réduction des déchets....



## Innovation : la plateforme de traçabilité

Grâce au mécénat technologique d'**ETEKO**, AMAR a débuté la construction d'une plateforme dédiée :

- Inventaire du matériel
- Suivi des affectations
- Historique d'utilisation
- Gestion des réparations et de l'obsolescence

Tout en gardant un suivi, grâce aux premiers KPI définis :

- Nombre d'affectations par type d'appareillage et par année
- Nombre d'appareillages disponibles



## Accompagnement

AMAR a rejoint le programme d'économie circulaire **Les Boucles** porté par La Métropole de Lyon, Suez et l'incubateur à impact Ronalpia.

Les objectifs poursuivis

- Identifier un modèle économique hybride
- Créer un écosystème d'acteurs locaux
- Approfondir la compréhension des leviers de financement
- Structurer la stratégie d'impact
- Consolider la gouvernance



L'accompagnement de **Anciela**, a été aussi un déclencheur de nos actions et a permis à AMAR de gagner en autonomie, cohérence et ancrage territorial.



## S'aligner avec les piliers de l'économie circulaire

AMAR s'aligne pleinement avec les 7 piliers de l'économie circulaire, notamment :

1. Approvisionnement durable – collecte locale, tri, évaluation
2. Écoconception – valorisation, réparation, réadaptation
3. Économie de fonctionnalité – mutualisation, affectations successives
4. Consommation responsable – allongement de la durée de vie
5. Réemploi – cœur de notre modèle
6. Recyclage – orientation des pièces inutilisables
7. Durabilité territoriale – Ancrage Auvergne Rhône Alpes renforcé



# Nos actions en images





# Notre communication

## Instagram



## LinkedIn

**AMAR - Association pour la Mobilité, l'Accessibilité et ...**  
66 abonnés  
4 sem. • 5

Première collecte de l'année : un élan de solidarité renouvelé !

Nous avons le plaisir de partager une belle nouvelle : le CEM Henri Gormand nous a fait don de plus de 70 appareillages médicaux, destinés à être reconfectionnés et envoyés aux enfants en situation de handicap au Salvador.

C'est la deuxième fois que le centre contribue à notre projet, et nous sommes profondément reconnaissants pour cette confiance renouvelée.

Chaque don, chaque équipement, représente bien plus qu'un simple objet : c'est une seconde vie donnée à du matériel encore précieux, et surtout une nouvelle chance pour un enfant de gagner en autonomie, de participer à la vie de son école, de sa famille, de sa communauté.

Grâce à des partenaires engagés AMAR poursuit sa mission : réduire les inégalités d'accès à la mobilité et à la réhabilitation, tout en agissant pour une économie circulaire qui valorise la réutilisation plutôt que le gaspillage. Un grand merci à toute l'équipe du centre pour sa mobilisation et sa sensibilité à ces enjeux humains et environnementaux.

Chaque geste compte, et c'est ensemble que nous continuons à transformer concrètement des vies.

Shireen Salaverria Baraka - Lorena Aguilar Franjoux - Valentine Feyeux - @Camille

#Solidarité #Accessibilité #EconomieCirculaire #SantéPourTous #Handicap #Coopération #Inclusion



**AMAR - Association pour la Mobilité, l'Accessibilité et la ...**  
66 abonnés  
6 mois • 5

Incredible énergie solidaire !

Pendant 15 jours, 42 collaborateurs se sont dépassés dans le cadre du challenge DMR Express.

Un défi sportif et solidaire pour soutenir notre association AMAR dans sa mission de collecte et de reconditionnement d'appareillages médicaux pour les enfants en situation de handicap au Salvador.

Le principe ? Cumuler un maximum de kilomètres à pied ou en courant, pour faire symboliquement étape dans différents villages du Salvador. Chaque étape représentait un lieu réel, où un enfant a déjà pu bénéficier d'un appareillage.

L'occasion de joindre l'utile à l'agréable : bouger, se dépasser et... voyager un peu à travers la culture d'un pays riche de sens.

Résultat : 2 750 kilomètres de solidarité. + 30 enfants qui vont recevoir un appareillage.

Un grand merci à tous les participants de l'équipe de prescription résidentielle Groupe Atlantique pour avoir transformé l'énergie en impact positif pour les enfants et leurs familles. Vous avez fait bien plus que marcher ou courir : vous avez aidé à changer des vies.

Bravo au podium : Florian Béguin, Carine Lafitte et Stéphane RICAUD

Sebastien Franjoux - Magali HUGONNET - Charlotte CHAY - Aurélie GROSNIER - Mathieu SENEZAS

AMAR - Association pour la Mobilité, l'Accessibilité et la Réhabilitation

#Solidarité #Mobilité #Handicap #EconomieCirculaire #ImpactPositif



**AMAR - Association pour la Mobilité, l'Accessibilité et ...**  
66 abonnés  
4 mois • Modifié • 5

Nous sommes reconnaissantes de pouvoir être retenues par le programme "Les Boucles". Dans la continuité de notre projet pour qu'il soit durable, nous avons besoin de renforcer notre modèle, notre activité et notre écosystème.

Un grand bravo aux autres projets avec qui nous passerons 9 mois d'échanges et challenges. Cette première journée était déjà incroyable, chacun de vos projets est très inspirant.

Le mouvement pour une économie durable et soutenable est là ! nous sommes fiers d'en faire partie.

To be continue...

**Ronalpia - Métropole de Lyon - SUEZ**

**Ronalpia**  
13 544 abonnés  
4 mois • Modifié • 5

Elles sont sur les rails, les neuf entreprises d'économie circulaire et solidaire que nous accompagnons cette année avec SUEZ et Métropole de Lyon ... plus

*Les boucles*  
2025



# Résultats financiers et non financiers



## Donations

- 170 appareillages
- 3 Donations en nature

## Mécénats

- 2 Mécénats monétaires
- 2 Mécénats compétence

## Partenariats

- 2 partenariat médicaux
- 3 partenaires logistiques



**Revenus totaux : 8300 €**

**98% mécénat privé**

**2% donations**

**Dépenses principales :**

**40% pour l'affrètement des appareillages**

**5% pour les actions de collecte, d'inventaire et préparation affrètement**

**15% frais de fonctionnement**

# Perspectives et projets à venir

Après une deuxième année marquée par des réalisations significatives, nous sommes tournés vers l'avenir avec de nouveaux défis et ambitions. Cette section vous présente nos objectifs et les initiatives que nous prévoyons de développer pour continuer à étendre notre impact et répondre aux besoins croissants des enfants en situation de handicap.



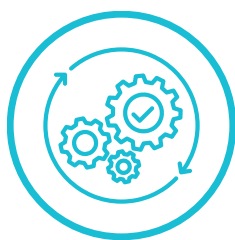
## Objectifs

- Envoi du nouveau container
- Développement des formations médicales au Salvador
- Trouver un lieu de stockage pérenne en France
- Consolider le modèle économique



## Nouveaux partenariats

- Collaborer avec des acteurs de l'économie circulaire qui ont déjà des expérience dans la collecte, la réparation et la distribution pour gagner en coopération avec le système, être plus agile et pouvoir faire grandir l'activité.



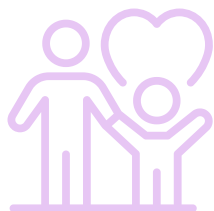
## Projets

- Commencer à mesurer notre impact carbone et définir ainsi des objectifs d'amélioration

# Comment nous soutenir ?

Pour poursuivre nos actions et amplifier notre impact, nous avons besoin de votre soutien. Que ce soit à travers des dons, du mécénat ou de l'engagement bénévole, chaque contribution compte et nous permet de transformer la vie de nombreux enfants en situation de handicap. Découvrez ici comment vous pouvez vous impliquer à nos côtés.

## PARRAINAGE



Pour

- Reconditionnement de l'appareillage
- Transport

150€  
= 53€ après déduction d'impôts  
**1 APPAREILLAGE**

## PARTICIPATION FINANCIÈRE



Pour

- Collecter les appareillages
- L'envoi des containers
- Les réparations du matériel
- Les besoins opérationnels de l'association

## BÉNEVOLAT



Pour

- Communication
- Collecter les appareillages
- Trier les collectes
- Préparer les containers
- Conseils pour améliorer l'association
- Campagnes de sensibilisation

## PARTENARIAT



Pour

- Logistique
- Stockage d'appareillages à Lyon
- Formations pour l'équipe médicale au Salvador.
- Conseil en aménagements des centres au Salvador

# 65% crédit d'impôts

Nous sommes une association d'intérêt général à but non lucratif qui relève de la loi 1901, vous pouvez ainsi bénéficier d'une réduction d'impôts sur vos donations.

POUR FAIRE UN DON



# Remerciements

Cette année encore, AMAR a avancé grâce à une constellation de personnes et d'organisations engagées à nos côtés. Notre impact n'est jamais l'œuvre d'un seul acteur : il naît d'une chaîne d'alliances humaines, techniques, solidaires, qui se renforce au fil du temps

## **À nos bénévoles : le cœur vivant d'AMAR**

Nous adressons une gratitude profonde à toutes celles et ceux qui ont donné de leur temps pour soutenir l'association : participation aux collectes, tri et inventaire des appareillages, soutien opérationnel ou contribution à la réflexion stratégique.

Chaque présence compte, chaque geste renforce la chaîne du réemploi solidaire. Votre implication donne du souffle à nos actions et ouvre la voie à des projets toujours plus ambitieux.

## **À nos mécènes et sponsors : des partenaires qui rendent l'élan possible**

Serfim, Atlantic et ETEKO ont renouvelé ou renforcé leur confiance cette année, un acte qui nous permet non seulement d'agir, mais aussi de nous projeter.

Grâce à leur soutien :

- notre activité s'est consolidée,
- notre plateforme numérique a vu le jour,
- nos collectes se sont multipliées,
- et un nouveau container pourra bientôt partir vers le Salvador.

Au-delà de l'aide financière ou technologique, nous saluons la qualité du dialogue et la volonté commune de bâtir des solutions durables et utiles.



### **À nos partenaires au Salvador : des relais essentiels sur le terrain**

L'HOPAC, l'ISRI et l'ensemble des équipes médicales ont une nouvelle fois démontré leur professionnalisme, leur sens de l'accueil et leur connaissance fine des besoins des enfants et des familles.

Grâce à eux :

- les appareillages sont évalués, ajustés et remis dans des conditions adaptées,
- les enfants bénéficient d'un accompagnement de qualité,
- les retours terrain nourrissent l'amélioration continue de notre action.
- Nous sommes honorés de collaborer avec des équipes aussi engagées et compétentes.

### **À nos donateurs individuels : un impact direct et précieux**

Chaque don, quel qu'en soit le montant, contribue concrètement :

- à offrir une aide technique adaptée à un enfant,
- à réduire les inégalités d'accès à la mobilité,
- à limiter le gaspillage d'équipements encore utilisables.

Votre confiance est un moteur.

Votre générosité trace des chemins vers davantage d'autonomie, d'éducation, de participation sociale pour des enfants qui en ont besoin.

**Merci à toutes celles et ceux qui croient en notre mission  
Votre confiance donne de la portée à notre action  
et votre engagement rend l'avenir plus accessible.**

**Contactez nous pour participer à l'aventure !**



**40 rue Colin  
69100 Villeurbanne**

**[www.amar-handicap.org](http://www.amar-handicap.org)**

**[contact@amar-handicap.org](mailto:contact@amar-handicap.org)**

