



Programa
SENAI de Ações
Inclusivas

**“PELO RESPEITO A DIVERSIDADE
E DIREITO A INCLUSÃO.”**



 **LGBTQPIAN+**

 **PCD**

 **RAÇA E ETNIA**

 **GÊNERO**

 **GERAÇÕES**

FIEPI Federação das
Indústrias do Estado
do Piauí

SENAI Serviço Nacional
de Aprendizagem
Industrial

APRESENTAÇÃO:

A linguagem é o principal veículo pelo qual a humanidade constrói significados, expressa ideias, emoções, intenções, e estabelecem conexões, porém, alguns termos utilizados de forma preconceituosa e discriminatória, segregam, constrangem e excluem pessoas. Você, pessoa conhecedora do Programa SENAI de Ações Inclusivas – PSAI, será um agente transformador, praticante e disseminador da linguagem inclusiva. A linguagem inclusiva é aquela que busca promover a inclusão e a representatividade de todas as pessoas, evitando uso de palavras, termos e expressões que reforcem estereótipos, preconceitos ou discriminação.

OBJETIVO DO PROGRAMA SENAI DE AÇÕES INCLUSIVAS – PSAI

Promover condições de equidade que respeitem a diversidade inerente a todas as pessoas, visando à inclusão na educação profissional e à ampliação do acesso ao mercado de trabalho.

PILARES DO PSAI



LGBTQPIAN+



GÊNERO



PCD



GERAÇÕES



RAÇA E ETNIA

**DIVERSOS SOMOS TODOS NÓS.
E SOMOS ÚNICOS!**

**A DIVERSIDADE COMO PROMOTORA
DE UMA EDUCAÇÃO PROFISSIONAL
INCLUSIVA.**

CONHEÇA UM POUCO+ AMPLIE SEU VOCABULÁRIO... APRENDA OS CONCEITOS!!

Capacitismo - Preconceito e discriminação contra pessoas com deficiência, pressupondo um "padrão corporal ideal" e tratando a fuga desse padrão como inaptidão social. Manifesta-se em atitudes intencionais, não intencionais, subliminares e internalizadas.

Homofobia - preconceito ativo e aversão contra a diversidade sexual e de gênero. Se manifesta em atos de ódio, violência (física, verbal, psicológica) e no silenciamento que impõe a heterossexualidade como única norma aceitável.

Transfobia - é o ódio, a aversão, o medo irracional e a discriminação dirigida especificamente a pessoas cujas identidades de gênero (travestis, mulheres e homens transexuais, e pessoas não-binárias) não correspondem ao sexo que lhes foi designado ao nascer. Ela se manifesta não só em atos de ódio, violência (física, verbal e psicológica) mas também na omissão e silenciamento que reforçam a ideia de que a cisnormatividade é a única forma de existência aceitável.

Etarismo - conjunto de estereótipos, preconceitos e discriminações direcionados a pessoas com base na idade.

Racismo - preconceito e discriminação baseados na crença de que existem raças humanas distintas e que uma delas é inerentemente superior ou inferior às outras. É uma violência que impacta negativamente a vida das pessoas e no Brasil é considerado crime inafiançável.

Interseccionalidade - Ferramenta analítica que explica como as diferentes categorias de identidade social (raça, gênero, classe, etc.) se cruzam e interagem, resultando em formas únicas e mais complexas de opressão ou privilégio.

Exclua

LGBTQIAPN+



- “Escolheu ser gay”.
- “Você parece homem de verdade”.
- “Você parece mulher de verdade”.
- “ Duas mulheres tudo bem. Dois homen, não'.
- “ Essa coca cola é fanta”.
- “Que viadagem”.
- “ Que desperdício”.
- “Quem é o homem da relação?”.
- “Tudo bem ser gay, mas precisa ser afeminado”.
- “É só uma fase, vai passar”.
- “É uma doença, precisa de cura”.
- “Mas você não parece gay/lésbica!”
- “Tudo bem ser gay/lésbica, contanto que não demonstre em público.”
- “Só não me conte os detalhes da sua vida amorosa.”
- “É porque um homem/mulher nunca te pegou de jeito”.
- “É muito masculinizada”.

Inclua

- “O respeito à diversidade é um pilar de uma sociedade justa e evoluída.”
- “Toda forma de amor vale a pena e deve ser respeitada”.
- “O valor das pessoas está no caráter e competência, e não na orientação sexual ou identidade de gênero.”
- “A diversidade nos enriquece. Sua identidade e orientação são bem-vindas aqui
- “Seu nome e seus pronomes são importantes. Vou me esforçar para usá-los corretamente.”
- “Sua identidade de gênero é válida. Você é quem você diz ser.”
- «Respeitar o nome social é um ato de dignidade e reconhecimento.”
- “Se eu cometer um erro com seu nome ou pronome, por favor, me corrija. Estou aqui para aprender.”
- “Como posso te chamar de forma respeitosa?”
- “Estou aberto(a) a ouvir e entender as suas vivências.”

PESSOAS COM DEFICIÊNCIA

Exclua

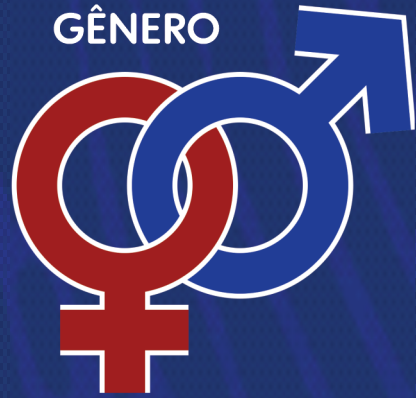
- “Ele (a) é deficiente”.
- “Fingir demência”.
- “Dar uma de João sem braço”.
- “Igual a cego em tiroteio”.
- “Aquele aluno é autista.”
- “Ela está presa a uma cadeira de rodas.”
- “Você é surdo? Não ouviu?”
- “Nossa, que cegueira você cometeu!”
- “Você é um exemplo de superação”.
- “Você faz muito mais com deficiência do que algumas pessoas sem.”
- “Apesar de ser uma mulher com deficiência, você faz muita coisa sozinha!»



Inclua

- “É uma pessoa com deficiência”.
- “Se fez de desentendido”
- “Fugir das obrigações”
- “Está perdido”.
- “Aquele aluno é uma pessoa com autismo.”
- “Ela usa uma cadeira de rodas.”
- “Por favor, preste mais atenção.”
- “Nossa, que erro grave/distração você cometeu!”.
- “Sua performance foi excelente; você é muito talentoso(a).”
- “Sua excelência e produtividade são um exemplo para todos.”
- “Admiro a sua autonomia e sua capacidade de realizar o que se propõe.»

GÊNERO



Exclua

"Mulher nasceu pra casar e ter filhos".

"Lugar de mulher é na cozinha".

"Mulher tem que ter compostura".

"Como ela conseguiu chegar e se manter nesse cargo, mesmo sendo mulher".

"A Maria deve está de TPM".

"Ela deve estar saindo com o chefe".

"A gravidez vai atrapalhar o seu crescimento na empresa".

"Ela foi muito macho"

"Isso é coisa de meninninha"

Inclua

"Cada pessoa é livre para definir seus próprios objetivos e trajetória de vida."

"O lugar de toda pessoa é onde ela quiser e onde ela tiver competência e desejo de estar." "Toda pessoa deve ser tratada com respeito, e a única expectativa é a de profissionalismo/boa convivência."

"Ela alcançou essa posição por seu mérito, competência e dedicação."

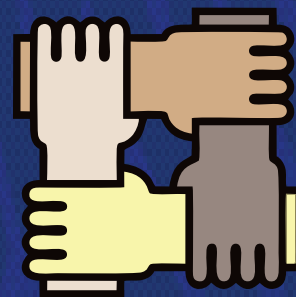
"Notei que Maria está tensa, nervosa. Como podemos apoiá-la?"

"O sucesso dela deve-se ao seu esforço e trabalho duro."

"Ela demonstrou coragem, determinação e resiliência."

"Isso é uma atitude infantil, inadequada ou emocionalmente reativa.»

RAÇA & ETNIA



Exclua

- “Não sou tuas negas”.
- “A coisa ta preta”.
- “Humor negro”.
- “Preto de alma branca”.
- “Samba do crioulo doido”
- “Você é negro, mas é tão articulado”.
- “Seu cabelo parece uma bucha de bombрил”.
- “Ela é pretinha, mas é gente fina”.
- “Ovelha negra da família”.
- “Você é um preto de alma branca”.

Inclua

- “Eu mereço ser tratada(o) com respeito.” / “Sou uma pessoa que exige respeito.”
- “A situação está difícil/complicada/apertada.”
- “Humor ácido”.
- “Ele(a) é uma pessoa íntegra/de bom caráter/de bom coração.”
- “Isso está uma confusão/bagunça/desorganização.”
- “Sua articulação/habilidade de comunicação é excelente e notável.”
- “Seu cabelo crespo/cacheado/trançado é lindo e cheio de personalidade. Amo a forma como você o usa.”
- “Ela é uma pessoa gentil/agradável/de bom convívio.”
- “Pessoa ruim da família”.
- “Você é uma boa pessoa”.

GERAÇÕES



Exclua

"Você nem parece ter a idade que tem OU Para a tua idade, você está ótimo/ótima."

"Ela/ele está muito esquecido por conta da idade."

"Ela/ele não entende dessas coisas, pois já está velho/velha."

"Ela/ele até sabe usar o celular (ou realizar outras atividades ligadas à tecnologia e à modernidade, como se devesse ter dificuldade)."

"Aquele velhinho/velhinha é tão bonitinho/bonitinha."

"Nossa, você não aparenta sua idade. Você está muito bem".

"Você não mais idade para usa isso!".

"Você já vai se aposentar, não vale a pena investir na sua carreira agora."

Inclua

"É ótimo ver seu bem-estar e vitalidade!"

"Notei que ela/ele está com dificuldade para lembrar disso. Como podemos apoiar?"

"Você precisa de ajuda com essa tecnologia."

"Ela/ele é competente com tecnologia."

"O senhor/a senhora é gentil/agradável/interessante."

"Sua experiência é um grande valor para nós." "É ótimo conviver com pessoas diversas e ativas."

"As pessoas devem vestir e usar o que as faz sentir bem." "Se te faz feliz, use à vontade."

"Estamos comprometidos em apoiar sua evolução profissional enquanto você estiver conosco.»

“PELO RESPEITO A DIVERSIDADE E DIREITO A INCLUSÃO.”

AUTODECLARE-SE!!

 **LGBTQPIAN+**

 **PCD**

 **RAÇA E ETNIA**

 **GÊNERO**

 **GERAÇÕES**

SENAI – DEPARTAMENTO REGIONAL DO PIAUÍ
Diretoria de Educação Profissional e Tecnológica – DET
End: Av.Gil Martins, 1810, Redenção. Teresina-PI
Contatos: 86 3229 -2105

Centro de Formação Profissional José de Moraes Correia
End: Av Capitão Claro, 199, Centro. Parnaíba- PI
Contatos: 86 3321-2640

Centro de Formação Profissional Cândido Athayde
End: Av. Petronio Portela, 2275, Primavera. Teresina-PI
Contatos: 86 3225 -1411/1504

FIEPI *Federação das
Indústrias do Estado
do Piauí*

SENAI *Serviço Nacional
de Aprendizagem
Industrial*