



Brochure PRIMAIRE

Année 2026/2027

CABINET PEDAGOGIQUE ECS

Emilie Sarniguet

QUI SUIS-JE ?

Bonjour et bienvenue !

Enseignante au sein de l'éducation nationale pendant plusieurs années, j'ai choisi en 2022 de **créer mon propre cabinet pédagogique** dans les magnifiques Hautes-Pyrénées, tout en proposant également un accompagnement en ligne.

Passionnée par l'éducation et l'accompagnement des apprentissages, je suis aujourd'hui pleinement épanouie dans mon métier. J'aime **guider les enfants, les adolescents et même quelques adultes en reprise d'études**, en leur donnant **confiance en eux** et en les aidant à **surmonter leurs difficultés**.

Mon approche allie sérieux et bienveillance, avec pour objectif de rendre **l'apprentissage plus serein et plus motivant**.

Si vous cherchez **un accompagnement pédagogique** qui allie **expertise et convivialité**, n'hésitez pas à me contacter. J'ai hâte de vous rencontrer et de contribuer à votre réussite !

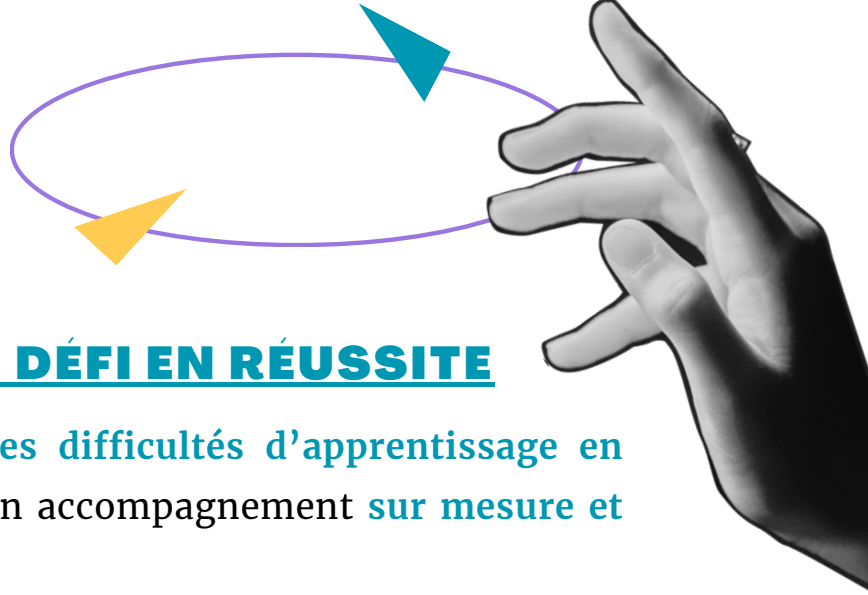
POUR ME CONTACTER

cabinetpedagogiqueecs@gmail.com

07 49 52 59 23

www.cabinetpedagogiqueecs.com

"L'éducation est l'arme la plus puissante que l'on puisse utiliser pour changer le monde."
Nelson Mandela



MA MISSION : **TRANSFORMER CHAQUE DÉFI EN RÉUSSITE**

Ma mission est de transformer les difficultés d'apprentissage en opportunités de réussite grâce à un accompagnement sur mesure et bienveillant.

En tant que graphothérapeute et orthopédagogue-enseignante, spécialisée dans les difficultés en français, j'aide chaque élève à développer ses compétences, renforcer sa confiance et retrouver du plaisir à apprendre.

Qu'il s'agisse d'améliorer l'écriture, de consolider les bases en français ou de surmonter des difficultés spécifiques, je propose un soutien adapté, structuré et motivant.

Mon objectif : offrir un cadre positif et stimulant pour favoriser l'épanouissement et la réussite de chacun.

MES VALEURS

Mon approche repose sur **l'empathie, la rigueur et la créativité.**

- **L'empathie**, pour comprendre chaque élève et l'accompagner avec bienveillance.
- **La rigueur**, pour garantir un suivi structuré et des méthodes adaptées.
- **La créativité**, pour rendre l'apprentissage dynamique et motivant.

Ces valeurs sont au cœur de mon engagement : créer un environnement d'apprentissage structuré et stimulant, où chaque élève peut développer ses compétences avec confiance et sérénité.

Mes diplômes

- Licence de Lettres Modernes et de mathématiques
- Master II Enseignement et formation spécialité littérature de jeunesse (Mémoire : l'enrichissement lexical par l'analyse littéraire des récits cadres)
- Master II OPMSPI - Ouverture sur l'interdegré - Troubles des apprentissages et ingénierie pédagogique (Mémoire : Le développement du lexique des émotions et des sentiments via l'utilisation des serious games)
- DU FLE et ingénierie pédagogique
- Certification de graphothérapie
- Certification de bibliothérapie Jeunesse

Mes formations complémentaires

- Formation montessori niveau 1 (cycle 1), niveau 2 (primaire), niveau 3 (collège uniquement français et maths)
 - Initiation l'école du dehors (développer le lexique)
 - de nombreuses formations sur le jeu (apprendre par le jeu, le jeu et les fonctions exécutives, jeux et savoirs....)
 - ... et d'autres encore que je ne me rappelle plus.
- (Je suis en pleine réflexion pour la prochaine)

Mon expérience

- Professeure des écoles titulaire de la TPS au CM2 durant 10 ans
 - Directrice d'école (3 ans)
 - Professeure indépendant (7 ans)
 - Formatrice privée pour le CRPE français (5 ans)
 - Graphothérapeute (rééducation de l'écriture)
 - Orthopédagogue (remédiation des fonctions exécutives)
- et j'ai aussi un CAP Pâtisserie en candidat libre (juste pour le plaisir)

COURS COLLECTIFS PRIMAIRE 2026/2027



**EN VISIO
OU
A VOTRE RYTHME
(REPLAY)**

LITTÉRATURE ET PRODUCTION D'ÉCRIT

COURS COLLECTIFS CP/CE1/CE2

ANNÉE SCOLAIRE 2026/2027

Qu'est-ce que les cours collectifs LITTÉRATURE ?

Les cours collectifs de littérature et production d'écrit pour les élèves de CP/CE1/CE2 visent à développer la compréhension, l'interprétation et l'expression autour des textes et à développer les compétences d'écriture (trouver des idées, organiser son texte, enrichir le vocabulaire...), conformément aux attendus du programme de français à l'école primaire.

Chaque séance, en petit groupe, permet de découvrir des œuvres variées, de mieux comprendre l'histoire et les personnages, de repérer des indices dans le texte, d'enrichir le vocabulaire et d'exprimer son point de vue à l'oral comme à l'écrit.

PROGRAMME LITTÉRATURE ET PRODUCTION D'ÉCRIT CP/CE1/CE2



SEPTEMBRE /
OCTOBRE

Valises prêtes... départ immédiat !

*Une aventure commence à chaque page
tournée...*

NOVEMBRE /
DÉCEMBRE

Tempête dans les émotions !

*Un voyage au cœur des émotions et de
l'imagination*

JANVIER /
FÉVRIER

Super-héros de la planète

*Protéger la planète... une histoire à la
fois !*

MARS /
AVRIL

Contes sens dessus dessous

*Et si les héros des contes changeaient
d'histoire ?*

MAI /
JUIN

Mystères et créatures fantastiques

*Lire, imaginer et créer des mondes
extraordinaires*

LITTÉRATURE

COURS COLLECTIFS CE2/CM1/CM2

ANNÉE SCOLAIRE 2026/2027

Qu'est-ce que les cours collectifs LITTÉRATURE ?

Les cours collectifs de littérature aux élèves de CE2, CM1 et CM2 visent à développer la compréhension, l'interprétation et l'expression autour des textes, conformément aux attendus du programme de français à l'école primaire.

Chaque séance, en petit groupe, permet de découvrir des œuvres variées, de mieux comprendre l'histoire et les personnages, de repérer des indices dans le texte, d'enrichir le vocabulaire et d'exprimer son point de vue à l'oral comme à l'écrit.

PROGRAMME LITTÉRATURE

CE2/CM1/CM2



SEPTEMBRE /
OCTOBRE

C'est bien de Phillip Delerm

Découvrir le genre de la nouvelle et identifier l'implicite humoristique

NOVEMBRE /
DÉCEMBRE

Casse- Noisette

Comprendre les événements et éléments merveilleux.

JANVIER /
FÉVRIER

La reine des fourmis a disparu

Repérer les indices du récit et construire une interprétation de l'énigme.

MARS /
AVRIL

Les fables

Découvrir et interpréter le genre littéraire de la fable

MAI /
JUIN

Le magicien d'Oz

Comprendre l'aventure et interpréter le voyage.

PRODUCTION D'ÉCRIT

COURS COLLECTIFS CE2/CM1/CM2

ANNÉE SCOLAIRE 2026/2027

Qu'est-ce que les cours collectifs PRODUCTION D'ÉCRIT ?

Les cours collectifs de production d'écrit aux élèves de CE2, CM1 et CM2. Ils visent à développer les compétences d'écriture attendues à l'école primaire : trouver des idées, organiser son texte, enrichir le vocabulaire et améliorer son écriture (orthographe, accords, ponctuation).

Chaque séance, en petit groupe, propose des activités guidées et progressives (planification, rédaction, relecture et réécriture) afin d'aider les élèves à produire des textes plus clairs, mieux construits et adaptés à la consigne

PROGRAMME PRODUCTION D'ÉCRIT

CE2/CM1/CM2



SEPTEMBRE /
OCTOBRE

Le musée des objets oubliés

*Donne vie aux objets trouvés :
description, passé, émotion et souvenir.*

NOVEMBRE /
DÉCEMBRE

La machine à réécrire

*Utiliser "sa machine à réécrire" pour
métamorphoser une histoire.*

JANVIER /
FÉVRIER

Loup : innocent ou coupable ?

*Mener une enquête littéraire et écrire
pour convaincre*

MARS /
AVRIL

Explorations légendaires

*Sur la piste d'un lieu perdue :
aventure, dangers et découverte*

MAI /
JUIN

La bibliothèque ensorcelée

*Un livre choisit son lecteur ... et
l'histoire s'invite dans la réalité*

ORTHOGRAPHE ET GRAMMAIRE

COURS COLLECTIFS PRIMAIRE

ANNÉE SCOLAIRE 2026/2027

Qu'est-ce que les cours collectifs ORTHOGRAPHE ET GRAMMAIRE PAR LE JEU

Les cours collectifs d'orthographe et de grammaire par le jeu s'adressent aux élèves de CE2, CM1 et CM2. Ils visent à consolider les notions essentielles de l'école primaire (grammaire, orthographe, conjugaison) de façon progressive et motivante.

Chaque séance, en petit groupe, propose des jeux de manipulation, des défis et des activités courtes pour comprendre les règles, s'entraîner et automatiser les bons réflexes.

PROGRAMME ORTHOGRAPHE ET GRAMMAIRE PAR LE JEU (CP) / CE1/CE2

**SEPTEMBRE /
OCTOBRE**

La phrase : reconnaître une phrase
La ponctuation (point, majuscule, point d'interrogation)
Le nom commun et le nom propre
Le déterminant
Le singulier et le pluriel du nom

**NOVEMBRE /
DÉCEMBRE**

*Le verbe : repérer le verbe
Le sujet du verbe
Les pronoms personnels sujets
passé/ présent / futur
Accord sujet/verbe au présent*

**JANVIER /
FÉVRIER**

*L'adjectif qualificatif
Le groupe nominal
L'infinitif
L'ordre alphabétique
Le présent (2)*

**MARS /
AVRIL**

*Les types de phrases
Les marques du pluriel -x
Le futur proche
Les homophones : a/à et et/est
Le féminin des noms et des adjectifs*

**MAI /
JUIN**

*Les familles de mots
Les synonymes et les contraires
Les homophones : son/sont et on/ont
Les compléments de lieu et de temps
La phrase négative*

Abonnement à l'année ou à l'atelier

*la progression peut évoluer par rapport aux besoins des enfants présents.

PROGRAMME ORTHOGRAPHE ET GRAMMAIRE PAR LE JEU CE2/CM1/CM2

**SEPTEMBRE /
OCTOBRE**

*Classes de mots : déterminant, nom, adjectif,
verbe*

Fonction : le sujet et son verbe

Infinitif et présent

Homophone a/as/à - ont/on

**NOVEMBRE /
DÉCEMBRE**

Les pronoms

Le futur

m devant m, b, p

homophone est/et - sont / son

accords du groupe nominal

**JANVIER /
FÉVRIER**

*Les compléments : COD/COI /CC
homophone ce/se - ces/ses/c'est*

L'imparfait

L'accord sujet-verbe

**MARS /
AVRIL**

Types et formes de phrases

les fonctions de l'adjectif

le passé composé

le participe passé

homophone ou/ où - a /à

**MAI /
JUIN**

adverbes

prépositions

le passé simple

c'est/s'est - tous/tout - leur/leurs

le plus-que-parfait

Abonnement à l'année ou à l'atelier

***la progression peut évoluer par rapport aux besoins des enfants présents.**

EMPLOI DU TEMPS CP/CE1/CE2 ANNÉE 2026/2027

Littérature et Production d'écrit

Vendredi 10h - 10h30

Orthographe et Grammaire par le jeu CE1/CE2

Vendredi 11h15 - 12h

Pour les CP : l'atelier est possible si votre enfant est déjà entré dans la lecture.

EMPLOI DU TEMPS CE2/CM1/CM2

ANNÉE 2026/2027

Littérature

Au choix :
Mardi 9h - 9h30
ou
Jeudi 15h - 15h30

Production d'écrit

Au choix :
Jeudi 9h30 - 10h
ou
Jeudi 15h30 - 16h

Orthographe et grammaire par le jeu

Au choix :
Jeudi 11h - 11h45
ou
Vendredi 10h30 - 11h15

INFORMATIONS ABONNEMENT

3 abonnements possibles :

- ABONNEMENT MENSUEL

Paiement en début de mois. Tarif fixe de septembre à juin. Désabonnement possible par e-mail avant le 20 du mois en cours (prise en compte le mois suivant). Sans message de votre part, l'abonnement est reconduit automatiquement pour le mois suivant.

- ABONNEMENT À L'ANNÉE

Tarif préférentiel - Engagement du début du contrat jusqu'à la fin de l'année scolaire - Paiement en 1 fois.

- ABONNEMENT PAR PÉRIODE

Inscription possible pour 2 mois entre chaque période de vacances, uniquement via la boutique en ligne et selon les places restantes. Tarifs identiques à l'abonnement mensuel

TARIF CP/CE1/CE2 ANNÉE 2026/2027

COURS COLLECTIFS AU CHOIX

16€/MOIS*
OU 150€
(PAIEMENT EN 1
FOIS)

Littérature et Production d'écrit

Découvrir des textes littéraires et commencer à écrire des textes cohérents.

Année 2025/2026 : 25 séances de 30 minutes

22€/MOIS*
OU 210€
(PAIEMENT EN 1
FOIS)

Orthographe et Grammaire par le jeu

Renforcer l'orthographe et la grammaire grâce à des jeux de manipulation et à la ludopédagogie

Année 2026/2027 : 25 séances de 45 minutes

PACK PREMIUM

36€/MOIS*
OU 350€
(PAIEMENT EN 1
FOIS)

Abonnement PREMIUM Primaire

*Littérature et Production d'écrit
+ Orthographe et Grammaire par le jeu
Année 2026/2027 : 50 séances de septembre à juin*

TARIF CE2/CM1/CM2

ANNÉE 2026/2027

COURS COLLECTIFS AU CHOIX

16€/MOIS*
OU 150€
(PAIEMENT EN 1
FOIS)

Production d'écrit

Aider votre enfant à écrire mieux, plus facilement et avec confiance.

Année 2025/2026 : 25 séances de 30 minutes

16€/MOIS*
OU 150€
(PAIEMENT EN 1
FOIS)

Littérature

Mieux comprendre les textes et développer sa culture littéraire.

Année 2026/2027 : 25 séances de 30 minutes

22€/MOIS*
OU 210€
(PAIEMENT EN 1
FOIS)

Orthographe et Grammaire par le jeu

Renforcer l'orthographe et la grammaire grâce à des jeux de manipulation et à la ludopédagogie

Année 2026/2027 : 25 séances de 45 minutes

PACK PREMIUM

50€/MOIS*
OU 490€
(PAIEMENT EN 1
FOIS)

Abonnement PREMIUM Primaire

Production d'écrit + Littérature + Orthographe et Grammaire par le jeu

Année 2026/2027 : 75 séances de septembre à juin

- Abonnement sur 10 mois

INSCRIPTIONS

COURS COLLECTIFS ET ATELIERS

ANNÉE SCOLAIRE 2026/2027

 Vous souhaitez réserver votre place pour l'an prochain. Vous pouvez directement vous inscrire via le formulaire ci-dessous

Les inscriptions ouvriront
à partir **de Mars 2026.**

Vous souhaitez recevoir l'information dès l'ouverture. vous pouvez compléter ce formulaire :



Retrouvez des avis sur ma page google :



FOIRE AUX QUESTIONS



FAQ



FOIRE AUX QUESTIONS

Les cours et stages sont-ils accessibles à tous les enfants ?

Oui ! Mes cours sont ouverts à tous les enfants, qu'ils soient **scolarisés, en IEF (Instruction en Famille) ou en expatriation**. Grâce aux cours en visio et aux replays, chacun peut apprendre à son rythme, où qu'il soit.





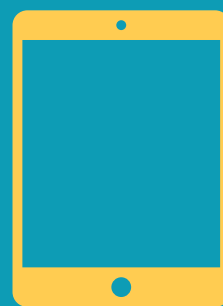
FOIRE AUX QUESTIONS

Comment se déroulent les cours collectifs et les stages ?

Les cours collectifs et stages se déroulent en ligne :

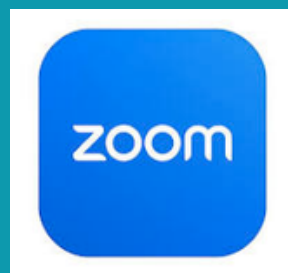


sur ordinateur



**téléphone ou
tablette**

J'utilise le logiciel ZOOM.



En plus des cours en visio, ils ont accès à un espace numérique de travail dans lequel il retrouve les exercices, les supports, les bilans et les replays (en cas d'absence)



FOIRE AUX QUESTIONS



Auront-ils un suivi de leurs progrès ?

Oui ! Pour les cours collectifs, Ils auront accès à des bilans réguliers afin de faire le point sur leurs connaissances et progresser efficacement.



L'horaire ne me convient pas. Puis-je suivre les cours uniquement en replay ?

Oui ! les cours sont accessibles uniquement en replay. Le tarif est de 10€ par mois (10 mensualités) ou 90€ (paiement en 1 fois) pour les cours de primaire.



Mon enfant est absent, pourra-t-il rattraper le cours ?

Oui ! Tous les cours sont enregistrés et accessibles en replay sur l'ENT, afin que votre enfant puisse les revoir à son rythme.



FOIRE AUX QUESTIONS



Mon enfant a un niveau différent selon les matières ?

Il est tout à fait possible de choisir un niveau différent selon les compétences de votre enfant. (ex : CM1/CM2 en production d'écrit et 6°/5° en littérature)



Je suis belge, suisse, canadien ... Quels programmes suivez-vous ?

Je suis les programmes de l'Éducation nationale française. Néanmoins, chaque année, j'accompagne des enfants de différentes nationalités qui suivent mes cours.



Je souhaite préparer mon enfant au Brevet des collèges. Quel cours choisir ?

Dans les cours de 4^e et 3^e, nous travaillons les compétences et connaissances essentielles à la réussite du Brevet des collèges. De plus, durant les vacances d'Hiver et de Printemps, je propose des stages Brevet Français et Brevet Maths.



FOIRE AUX QUESTIONS

● **Mon enfant a un niveau différent selon les matières ?**

Il est tout à fait possible de choisir un niveau différent selon les compétences de votre enfant. (ex : CM1/CM2 en production d'écrit et 6°/5° en littérature)

● **Je suis belge, suisse, canadien ... Quels programmes suivez-vous ?**

Je suis les programmes de l'Éducation nationale française. Néanmoins, chaque année, j'accompagne des enfants de différentes nationalités qui suivent mes cours.

● **Je souhaite préparer mon enfant au Brevet des collèges. Quel cours choisir ?**

Dans les cours de 4^e et 3^e, nous travaillons les compétences et connaissances essentielles à la réussite du Brevet des collèges. De plus, durant les vacances d'Hiver et de Printemps, je propose des stages Brevet Français et Brevet Maths.



FOIRE AUX QUESTIONS

Quel matériel est nécessaire pour suivre les cours ?

Un ordinateur, une tablette ou un smartphone, une connexion internet stable, ainsi qu'un cahier pour prendre des notes sont recommandés. Un casque ou des écouteurs peuvent aussi être utiles pour une meilleure écoute.

Peut-on faire un essai avant de s'engager ?

Oui, je propose une séance d'essai gratuite pour découvrir le fonctionnement des cours.

Y-a-t-il des frais d'inscription ?

Non, il y a uniquement des frais de réservation de 15 € par enfant inscrit. Ces 15 € seront déduits de votre première facture. Aucun autre frais n'est à prévoir



FOIRE AUX QUESTIONS

Je souhaiterais payer l'année en une seule fois, comment procéder ?

Oui, c'est possible ! Pour tout paiement en une seule fois de l'année complète, vous bénéficierez d'un tarif préférentiel.

Quels sont les modes de paiement acceptés ?

Deux possibilités sont proposées : Par virement ou par STRIPE (lien de paiement sécurisé par CB). Le paiement se fait en début de mois.

Je recherche aussi un accompagnement individuel.

Je propose différents suivis individuels. N'hésitez pas à me contacter directement par mail (cabinetpedagogiqueecs@gmail.com) pour voir ensemble ce qui vous conviendra le mieux.

Par mail



cabinetpedagogiqueecs@gmail.com

**POUR ME
CONTACTER**



Par téléphone

07 49 52 59 23



**Site internet et
Réseaux sociaux**

www.cabinetpedagogiqueecs.com



@cabinetpedagogiqueecs

Pour prendre RDV



perfactive.fr/emilie-sarniguet