

## PARA MELHOR ATENÇÃO EM SEU PORTÃO AUTOMÁTICO

Atente – se para o estado de conservação dos cabos de aço de seu portão de seis em seis meses, se eles por acaso não estão desfiando em algum ponto.

As medidas deste cabo são específicas e podem variar de acordo com o peso do portão.

E preferível que o portão esteja balanceado entre os contrapesos que se encontram dentro das caixas laterais ao portão. Lubrifica – se os cabos com grafite em spray.

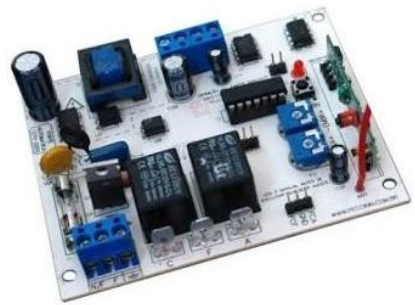
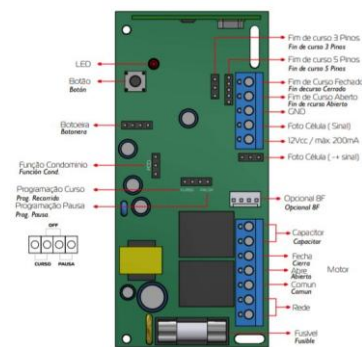
Deve levar em consideração na construção de um portão basculante, tamanho das roldanas de contrapesos dentro das caixas laterais, para evitar quebras constantes do cabo de aço, em media de 100 a 120 milímetros de diâmetro.



Quando seu portão não obedece as paradas de final de abertura ou fechamento, é possível que seja um problema no que chamamos de chaves fins de curso superior e inferior, elas atuam através da atração de um ímã que se encontra alojado sobre a porca acionadora sobre a rosca de comando do motor, que percorre ao longo dos movimentos.



I- CENTRAL UNIVERSAL



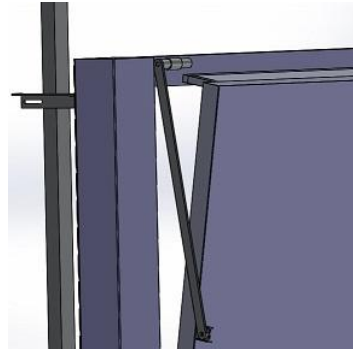
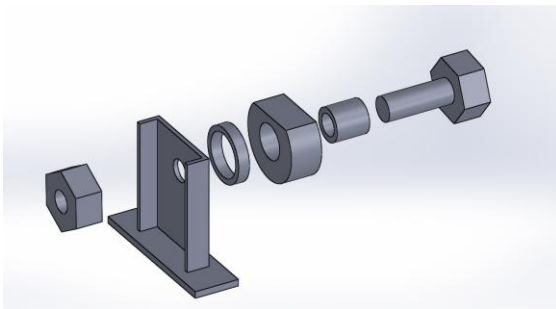
A ligação pode ser feita juntamente com as conexões do motores outro outros modos sendo possível o acionamento quando se aperta o controle remoto do portão.



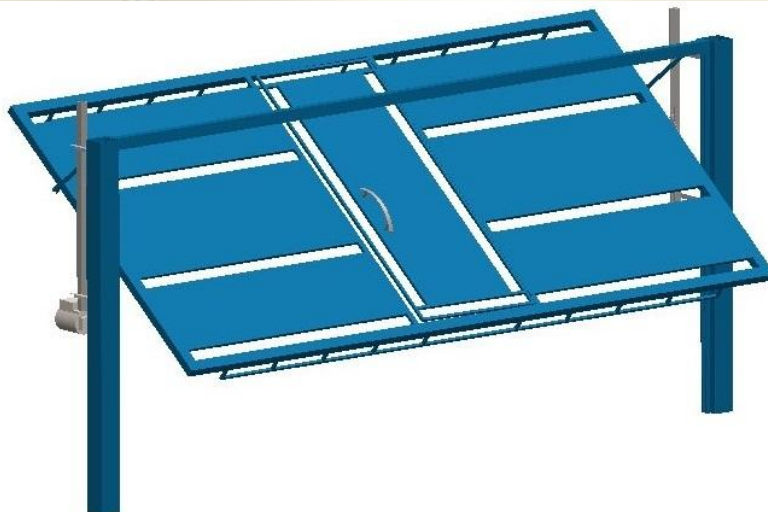
Nil'tec. automação  
Cel – 97998 7062 whatsapp NILSON

## Desig e projeto de portões

Os braços devem conter as bolachas de apoio para manter o paralelismo e o esquadro nas subidas e descidas do portão, sendo pressionada a força de aperto do braço sobre a lateral da luva do parafuso.



Também é possível inverter a abertura de um basculante para dentro em locais que existe espaço para isso, para oferecer maior espaço e segurança para pedestre em calçadas.



Nil'tec. automação  
Cel – 97998 7062 whatsapp NILSON

Também é possível acionar seu portão através de um transmissor colocado no farol alto do veículo que também fará o papel de um controle remoto



**ABRA SEU PORTÃO COM  
OS FARÓIS DO SEU  
CARRO!!!!**