

~~2026~~ NÃO QUER
MAIS BARULHO

**AS PESSOAS QUEREM MENOS
BARULHO E MAIS SENTIDO.**



O QUE ~~O DIGITAL~~ ESTÁ
PEDINDO AGORA.



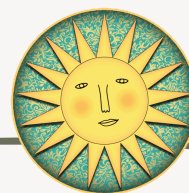
Se você sente que o digital está mais cansativo do que inspirador, respira. Você não está sozinha — e os dados confirmam isso.

Enquanto todo mundo corre atrás do “novo truque do algoritmo”, algo silencioso (e poderoso) está acontecendo: **as pessoas estão cansadas de excesso.** Excesso de conteúdo, de estímulo, de perfeição, de velocidade, de mais do que é supérfluo e descartável.

E 2026 CHEGA TRAZENDO UM
CONVITE CLARO:

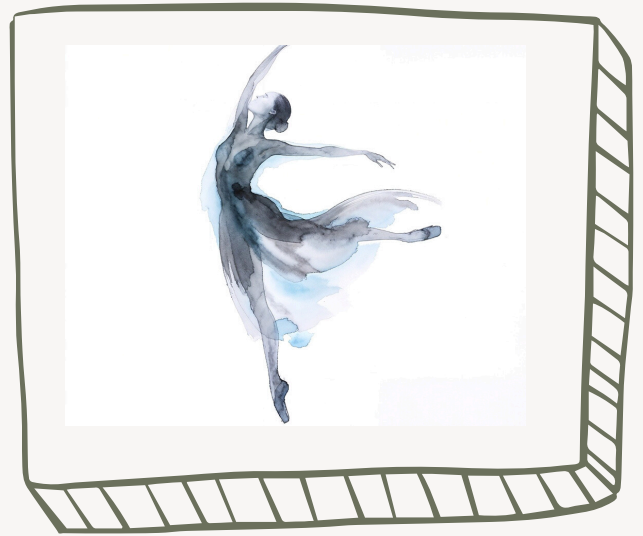
menos barulho, menos pressa,
menos ruído. **Mais intenção.**

As tendências que estão surgindo
agora não falam apenas de design.
Elas falam de como queremos
viver, trabalhar e nos comunicar.



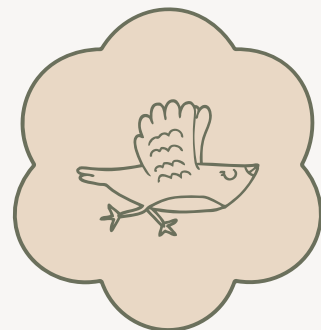
O FIM DA ECONOMIA DA ATENÇÃO (E O COMEÇO DE ALGO MELHOR)

Pesquisas recentes mostram que estamos entrando no declínio da economia da atenção, aquela baseada em gritar mais alto, postar mais rápido e disputar segundos de foco - o 'gancho' agora é outro.



O QUE SURGE NO LUGAR?

Uma economia da intenção onde vence quem cria com propósito, verdade e clareza



ISSO EXPLICA POR QUE:

As pessoas querem **menos redes sociais em 2026**, não mais. **Conteúdos calmos, humanos e úteis** estão ganhando espaço. **O silêncio, a pausa e o ritmo lento** voltaram a ter valor cultural.



criar hoje não é sobre ocupar todos os espaços.

O QUE OS DADOS MOSTRAM (E O QUE ELES NÃO DIZEM)

Um dos maiores estudos globais de mídias sociais, com mais de 39 milhões de posts analisados, deixa algo muito claro:

✳ vídeo continua sendo essencial para descoberta e alcance, especialmente para contas pequenas e médias



MAS AQUI ESTÁ UM PONTO DE ATENÇÃO

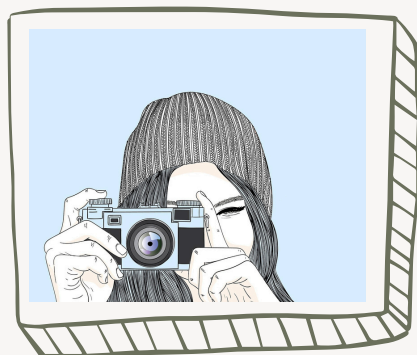
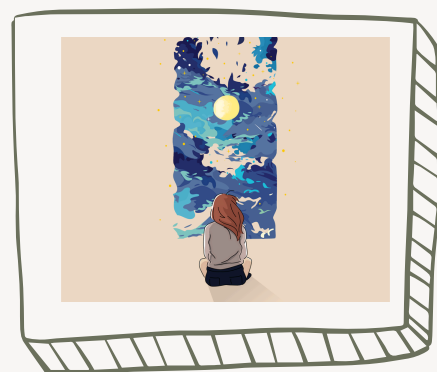
O formato não faz diferença sozinho. É o que você tem a dizer, seu posicionamento, a diferença.

O próprio estudo reforça que, em 2026, a diferença real estará entre:

quem usa tecnologia (e IA) com pensamento crítico e sensibilidade e quem apenas automatiza conteúdo vazio.

Mais conteúdo ≠ mais conexão.

Mais intenção ≠ menos presença.



O QUE ISSO SIGNIFICA, NA PRÁTICA?

Conteúdos mais lentos

Marcas que falam menos e escutam mais

Criadoras que assumem seus limites

Estratégias que respeitam o tempo, o corpo e a mente.



CRIAR DEIXOU DE SER PERFORMANCE.

Voltou a ser expressão.





O QUE ISSO MUDA PARA QUEM CRIA?

Se você é uma mulher que cria conteúdo, constrói marca pessoal, trabalha com serviços e sente cansaço do digital

2026 te convida a:

- ★ reduzir o ruído
- ★ aprofundar a mensagem
- ★ escolher com intenção
- ★ criar com afeto e estratégia

AS TENDÊNCIAS QUE ESTÃO SURGINDO AGORA NÃO FALAM APENAS DE DESIGN.

Elas falam de **como** queremos viver, trabalhar e nos comunicar.

PINTEREST PREDICTS™ 2026

PANTONE 2026 - CLOUD DANCER

WGSN 2026 - TRANSFORMATIVE TEAL



PINTEREST PREDICTS™ 2026

Não conformismo - menos fórmula pronta, mais identidade real.

Autopreservação - Cuidar de si deixou de ser luxo. Virou prioridade.

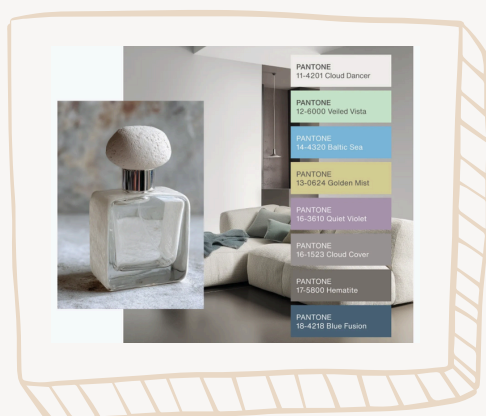
Escapismo consciente - Não é fugir do mundo.

É criar pequenos refúgios dentro dele.



**PINTEREST PREDICT
2026**

AS CORES DE 2026 (E O QUE ELAS REVELAM)



PANTONE 2026

PANTONE CLOUD DANCER

Atenção plena em um mundo caótico. Um branco que não é vazio. É possibilidade.

WGSN 2026 TRANSFORMATIVE TEAL

Uma fusão fluida de azul e verde aquático. Inspirada na natureza e em uma mentalidade Earth-first. A cor da transformação consciente.

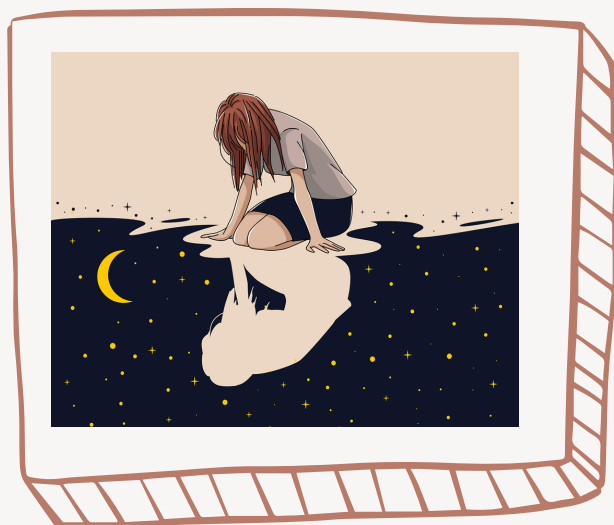


WGSN COLORO

E O QUE ISSO MUDA PRA
VOCÊ (E PRA SUA
MARCA)?



Talvez mude tudo.

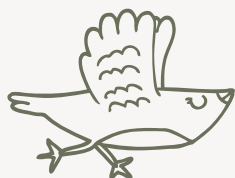


OU TALVEZ SÓ CONFIRME
O QUE VOCÊ JÁ VINHA
SENTINDO:

Que não dá mais pra postar
só por postar.

Que presença não é
frequência sem sentido.

Que criar com profundidade
é uma escolha estratégica,
não fraqueza.

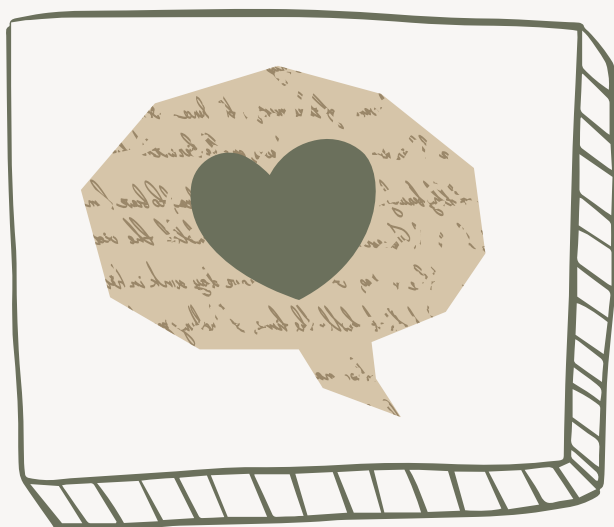


EM 2026, CLAREZA VAI VALER MAIS DO QUE VOLUME.

E marcas humanas vão se destacar - não apesar disso,
mas por causa disso.

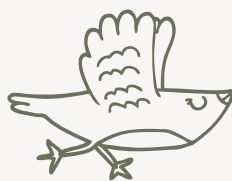
TALVEZ ESTE SEJA O
MOMENTO DE FAZER
DIFERENTE.

Mais intenção em cada
escolha.



OBRIGADA POR ESTAR
AQUI.

Seguimos criando com afeto.



acesse no site os relatórios de tendências
backlash e metricool

ANA ANDRADE DESIGN
MARKETING AFETIVO PARA MULHERES