

COLEÇÃO

MARIA

FEVEREIRO 2026



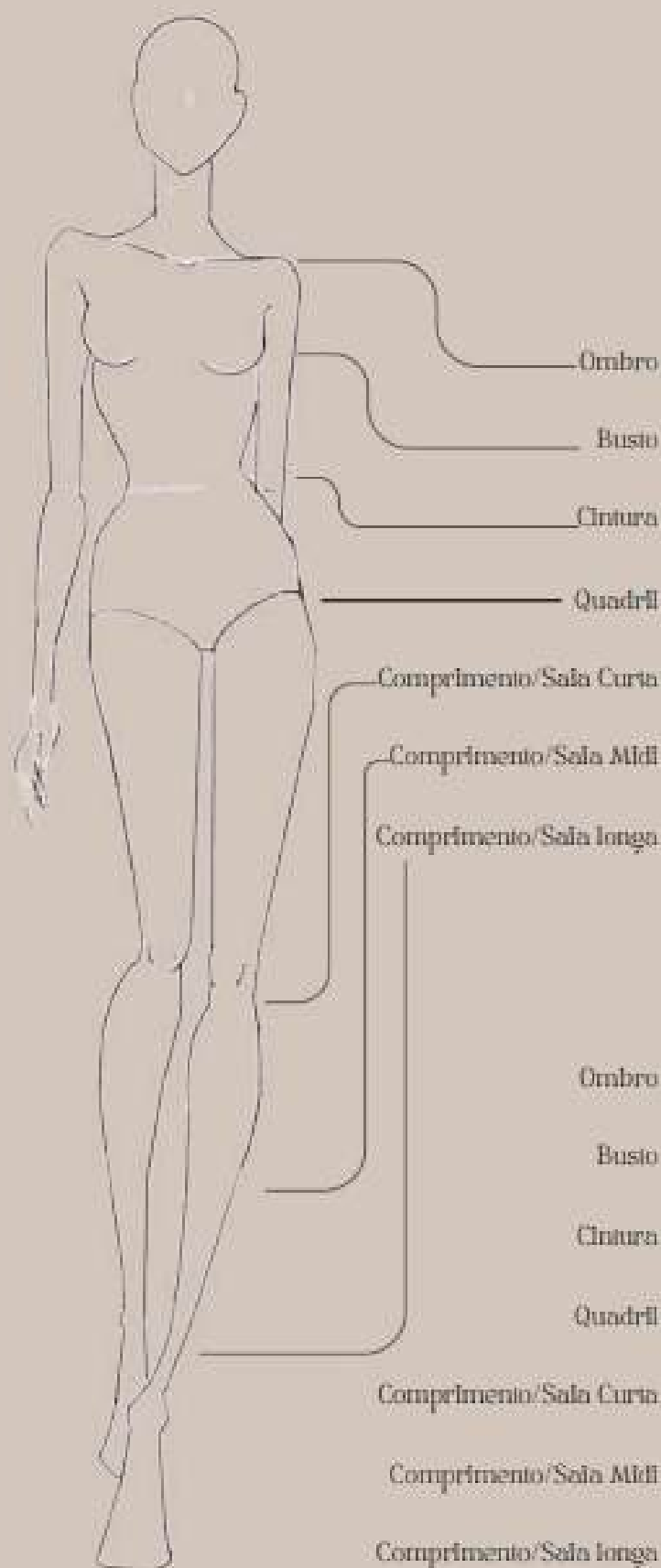
**Kauly** está no mercado têxtil à 23 anos oferecendo sempre o melhor em moda modesta e cristã, esbanjando confiança, feminilidade e bom gosto em cada peça. A favorita do público da moda cristã e executiva, traz em seu DNA o sucesso. Ser uma revendedora da Kauly é o primeiro passo para conquistar sua independência financeira.

Seja um revendedor **kauly**

**Site**

**Instagram**

**APP**



## TABELA DE MEDIDAS

Use a fita métrica para descobrir suas medidas e saber qual o tamanho Ideal para você.

### Slim

	38	40	42	44
Ombro	37 cm	38,2 cm	39,4 cm	40,6 cm
Busto	90 cm	94 cm	98 cm	102 cm
Cintura	72 cm	76 cm	80 cm	84 cm
Quadril	100 cm	104 cm	108 cm	112 cm
Comprimento/Saia Curta	60 cm	61 cm	62 cm	63 cm
Comprimento/Saia Midi	80 cm	80 cm	80 cm	80 cm
Comprimento/Saia longa	100 cm	100 cm	100 cm	100 cm

### Curves

	46	48	50	52
Ombro	41,8 cm	43 cm	45 cm	46,8 cm
Busto	108 cm	115 cm	121 cm	127 cm
Cintura	90 cm	97 cm	102 cm	109 cm
Quadril	116 cm	122 cm	130 cm	137 cm
Comprimento/Saia Curta	63 cm	63 cm	63 cm	63 cm
Comprimento/Saia Midi	80 cm	80 cm	80 cm	80 cm
Comprimento/Saia longa	100 cm	100 cm	100 cm	100 cm



**Referência: 4400**

Vestido camisa toque  
de seda, max preto e  
creme ESTAMPA  
EXCLUSIVA ( 92%  
poliéster 8% elastano)

**Tamanhos 38 ao 50**



**Observação:** As cores das peças podem apresentar variações sutis devido à iluminação do ambiente







**Referência: 4400**

Vestido camisa toque  
de seda, max preto e  
creme ESTAMPA

EXCLUSIVA ( 92%  
poliéster 8% elastano)

**Tamanhos 38 ao 50**







**Observação:** As cores das peças podem apresentar variações sutis devido à iluminação do ambiente



**Referência: 4399**

Conjunto - Camisa toque de seda preto e creme ESTAMPA EXCLUSIVA (92% poliéster 8% elastano ) e Saia creme max em alfaiataria barra orgânica (100% poliéster)

**Tamanhos 38 ao 50**









**Referência: 4399**

Conjunto - Camisa toque de seda preto e creme ESTAMPA EXCLUSIVA (92% poliéster 8% elastano ) e Saia creme max em alfaiataria barra orgânica (100% poliéster)

**Tamanhos 38 ao 50**



**Observação:** As cores das peças podem apresentar variações sutis devido à iluminação do ambiente







**Referência: 4396**

Vestido max preto em chiffon  
bordado com cinto faixa  
(100% poliéster )

**Tamanhos 38 ao 50**







**Observação:** As cores das peças podem apresentar variações sutis devido a iluminação do ambiente



**Referência: 4396**

Vestido max preto em chiffon  
bordado com cinto faixa  
(100% poliéster)

**Tamanhos 38 ao 50**



**Observação:** As cores das peças podem apresentar variações sutis devido à iluminação do ambiente







**Referência: 4385**

Vestido midi preto em  
alfaiataria maquineta  
det.com vivos (100%  
poliéster )

**Tamanhos 38 ao 50**







**Observação:** As cores das peças podem apresentar variações sutis devido à iluminação do ambiente



**Referência: 4385**

Vestido midi preto em  
alfaiataria maquineta  
det.com vivos (100%  
poliéster )

**Tamanhos 38 ao 50**



**Observação:** As cores das peças podem apresentar variações sutis devido à iluminação do ambiente





**Observação:** As cores das peças podem apresentar variações sutis devido à iluminação do ambiente



**Referência: 4383**

Camisa branca em chiffon com aplicação guipir ( 95% poliéster 5% elastano )

**Tamanhos 38 ao 50**

**Referência: 4384**

Saia lady like preta em renda com botões frontais (95% poliéster 5% elastano )

**Tamanhos 38 ao 50**



KAULY









**Observação:** As cores das peças podem apresentar variações sutis devido à iluminação do ambiente



**Referência: 4383**

Camisa branca em chiffon com aplicação guipir ( 95% poliéster 5% elastano )

**Tamanhos 38 ao 50**

**Referência: 4384**

Saia lady like preta em renda com botões frontais (95% poliéster 5% elastano )

**Tamanhos 38 ao 50**



**Observação:** As cores das peças podem apresentar variações sutis devido à iluminação do ambiente







**Referência: 4391**

Camisa branca com entremeio de renda e gola laço (55% viscose 45% poliéster )

**Tamanhos 38 ao 50**

**Referência: 4380**

Saia cinza com pregas pespontadas em alfaiataria ( 98% poliéster 2% elastano )

**Tamanhos 38 ao 50**



**Observação:** As cores das peças podem apresentar variações sutis devido à iluminação do ambiente





**Observação:** As cores das peças podem apresentar variações sutis devido à iluminação do ambiente



**Referência: 4391**

Camisa branca com entremeio de renda e gola laço (55% viscose 45% poliéster )

**Tamanhos 38 ao 50**

**Referência: 4380**

Saia cinza com pregas pespontadas em alfaiataria ( 98% poliéster 2% elastano )

**Tamanhos 38 ao 50**



**Observação:** As cores das peças podem apresentar variações sutis devido à iluminação do ambiente









**Referência: 4390**

Vestido em linho listrado natural com marinho (42% poliéster 29% linho 25% algodão 4% viscose )

**Tamanhos 38 ao 50**



**Observação:** As cores das peças podem apresentar variações sutis devido à iluminação do ambiente







**Referência: 4390**

Vestido em linho listrado natural com marinho (42% poliéster 29% linho 25% algodão 4% viscose )

**Tamanhos 38 ao 50**



**Observação:** As cores das peças podem apresentar variações sutis devido à iluminação do ambiente







**Referência: 4401**

Conjunto laise xadrez verde - blusa com abertura e contorno de renda no decote e saia midi evasê com contorno de renda nos bolsos (100% poliéster)

**Tamanhos 38 ao 50**



**Observação:** As cores das peças podem apresentar variações sutis devido à iluminação do ambiente







**Referência: 4401**

Conjunto laise xadrez verde - blusa com abertura e contorno de renda no decote e saia midi evasê com contorno de renda nos bolsos (100% poliéster )

**Tamanhos 38 ao 50**



**Observação:** As cores das peças podem apresentar variações sutis devido à iluminação do ambiente







**Referência: 4368**

Vestido longo coral em crepe  
anarruga stripe com acabamentos  
em renda (100% poliéster )

**Tamanhos 38 ao 50**



KAULIX

**Observação:** As cores das peças podem apresentar variações sutis devido à iluminação do ambiente





**Observação:** As cores das peças podem apresentar variações sutis devido à iluminação do ambiente



**Referência: 4368**

Vestido longo coral em crepe  
anarruga stripe com acabamentos  
em renda (100% poliéster )

**Tamanhos 38 ao 50**



**Observação:** As cores das peças podem apresentar variações sutis devido à iluminação do ambiente



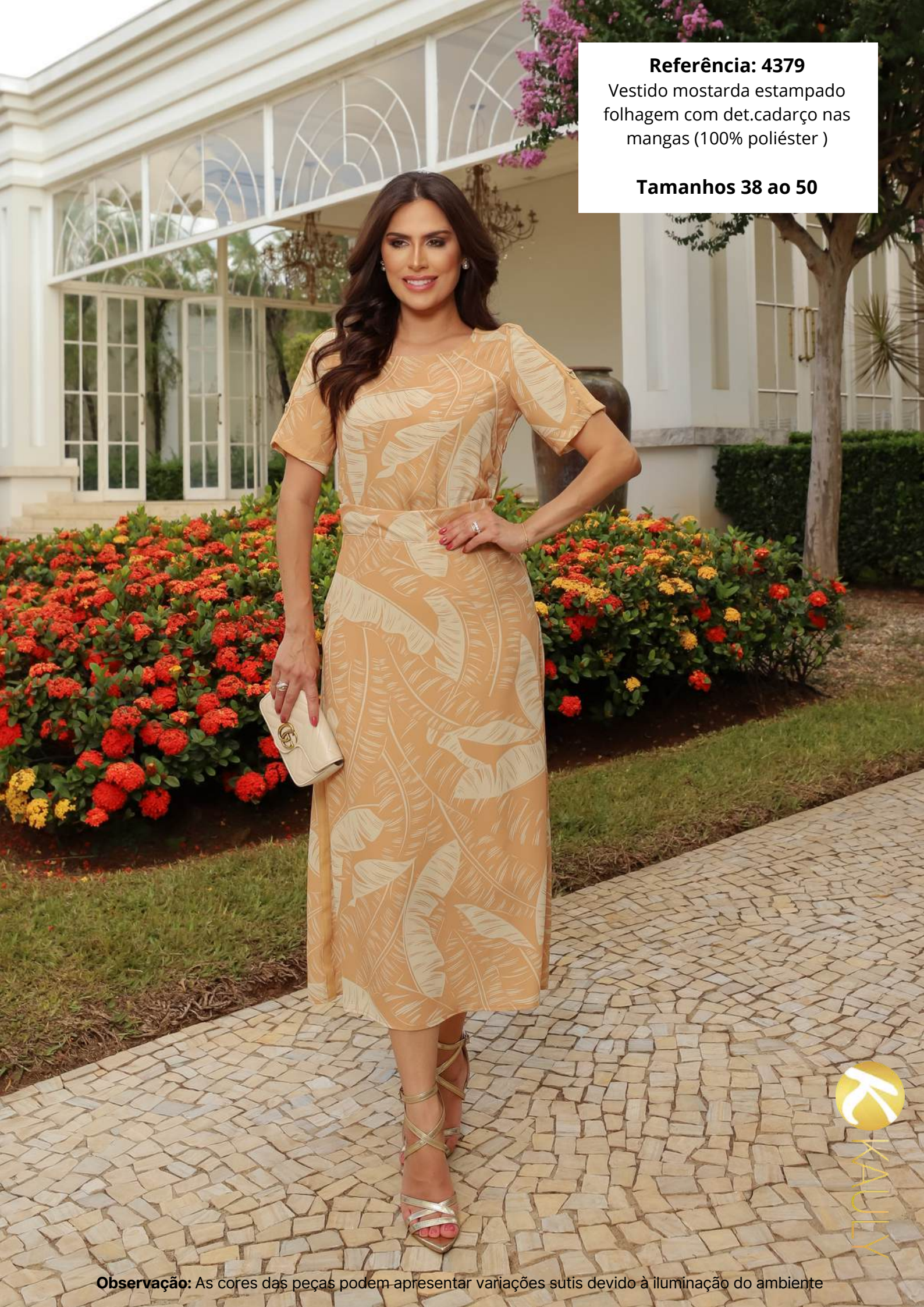




**Referência: 4379**

Vestido mostarda estampado  
folhagem com det.cadarço nas  
mangas (100% poliéster )

**Tamanhos 38 ao 50**



**Observação:** As cores das peças podem apresentar variações sutis devido à iluminação do ambiente





**Observação:** As cores das peças podem apresentar variações sutis devido à iluminação do ambiente



**Referência: 4379**

Vestido mostarda estampado  
folhagem com det.cadarço nas  
mangas (100% poliéster )

**Tamanhos 38 ao 50**









**Referência: 4395**

Vestido areia em cambraia mescla  
com aplicação flores no crochê na  
barra (100% poliéster )

**Tamanhos 38 ao 50**



**Observação:** As cores das peças podem apresentar variações sutis devido à iluminação do ambiente







**Referência: 4395**

Vestido areia em cambraia mescla  
com aplicação flores no crochê na  
barra (100% poliéster )

**Tamanhos 38 ao 50**



**Observação:** As cores das peças podem apresentar variações sutis devido à iluminação do ambiente









**Referência: 4394**

Blusa verde em cambrá gola laço  
(64% viscose 36% poliéster )

**Tamanhos 38 ao 50**

**Referência: 4392**

Saia lápis coral em recortes e det.de  
renda em alfaiataria (95% poliéster 5%  
elastano )

**Tamanhos 38 ao 50**



**Observação:** As cores das peças podem apresentar variações sutis devido à iluminação do ambiente







**Referência: 4394**

Blusa verde em cambraia gola laço  
(64% viscose 36% poliéster )

**Tamanhos 38 ao 50**

**Referência: 4392**

Saia lápis coral em recortes e det.de  
renda em alfaiataria (95% poliéster 5%  
elastano )

**Tamanhos 38 ao 50**



**Observação:** As cores das peças podem apresentar variações sutis devido à iluminação do ambiente









**Referência: 4370**

Camisa rosa em cambraia com manga bufante (100% poliéster)

**Tamanhos 38 ao 50**

**Referência: 4371**

Saia max rosa doce com peplum (87% viscose 13% poliéster)

**Tamanhos 38 ao 50**



**Observação:** As cores das peças podem apresentar variações sutis devido à iluminação do ambiente





**Observação:** As cores das peças podem apresentar variações sutis devido à iluminação do ambiente



**Referência: 4370**

Camisa rosa em cambraia com manga bufante (100% poliéster)

**Tamanhos 38 ao 50**

**Referência: 4371**

Saia max rosa doce com peplum (87% viscose 13% poliéster)

**Tamanhos 38 ao 50**



KAULY

**Observação:** As cores das peças podem apresentar variações sutis devido à iluminação do ambiente







**Referência: 4393**

Vestido menta em air flow detalhe  
em peplum (100% poliéster)

**Tamanhos 38 ao 50**



**Observação:** As cores das peças podem apresentar variações sutis devido à iluminação do ambiente







**Referência: 4393**

Vestido menta em air flow detalhe  
em peplum (100% poliéster)

**Tamanhos 38 ao 50**



**Observação:** As cores das peças podem apresentar variações sutis devido à iluminação do ambiente







**Referência: 4402**

Conjunto verde chá toque de seda  
ESTAMPA EXCLUSIVA (92% poliéster  
8% elastano )

**Tamanhos 38 ao 50**



**Observação:** As cores das peças podem apresentar variações sutis devido à iluminação do ambiente







**Referência: 4402**

Conjunto verde chá toque de seda  
ESTAMPA EXCLUSIVA (92% poliéster  
8% elastano )

**Tamanhos 38 ao 50**









**Referência: 4398**

Chemissie marinho em cambraia  
mescla com cinto removível de  
crochê ( 100% poliéster )

**Tamanhos 38 ao 50**



**Observação:** As cores das peças podem apresentar variações sutis devido à iluminação do ambiente





**Observação:** As cores das peças podem apresentar variações sutis devido à iluminação do ambiente



**Referência: 4398**

Chemissie marinho em cambraia  
mescla com cinto removível de  
crochê ( 100% poliéster )

**Tamanhos 38 ao 50**



**Observação:** As cores das peças podem apresentar variações sutis devido à iluminação do ambiente







**Referência: 4375**

Camisa em tricoline listrado azul marinho manga 3/4 com amarração nas mangas (100% poliéster )

**Tamanhos 38 ao 50**

**Referência: 4376**

Saia em alfaiataria com barra assimétrica azul marinho com laço na cintura ( 100% poliéster )

**Tamanhos 38 ao 50**



**Observação:** As cores das peças podem apresentar variações sutis devido à iluminação do ambiente





**Observação:** As cores das peças podem apresentar variações sutis devido à iluminação do ambiente



**Referência: 4375**

Camisa em tricoline listrado azul marinho manga 3/4 com amarração nas mangas (100% poliéster )

**Tamanhos 38 ao 50**

**Referência: 4376**

Saia em alfaiataria com barra assimétrica azul marinho com laço na cintura ( 100% poliéster )

**Tamanhos 38 ao 50**



**Observação:** As cores das peças podem apresentar variações sutis devido à iluminação do ambiente







**Referência: 4388**

Camisa azul fechada em crepe  
sobreposição de renda e abertura na  
frente (100% poliéster)

**Tamanhos 38 ao 50**

**Referência: 4389**

Saia midi branca em crepe de malha  
com recortes na pala (97% poliéster 3%  
elastano)

**Tamanhos 38 ao 50**



**Observação:** As cores das peças podem apresentar variações sutis devido à iluminação do ambiente





**Observação:** As cores das peças podem apresentar variações sutis devido à iluminação do ambiente



**Referência: 4388**

Camisa azul fechada em crepe  
sobreposição de renda e abertura na  
frente (100% poliéster )

**Tamanhos 38 ao 50**

**Referência: 4389**

Saia midi branca em crepe de malha  
com recortes na pala (97% poliéster 3%  
elastano)

**Tamanhos 38 ao 50**



**Observação:** As cores das peças podem apresentar variações sutis devido à iluminação do ambiente







**Referência: 4386**

Camisa em tricoline manga curta  
verdeágua det.flor na gola (100%  
poliéster )

**Tamanhos 38 ao 50**

**Referência: 4387**

Saia midi em linho verde mescla det.  
recortes na pala ( 100% poliéster )

**Tamanhos 38 ao 50**









**Referência: 4386**

Camisa em tricoline manga curta  
verdeágua det.flor na gola (100%  
poliéster )

**Tamanhos 38 ao 50**

**Referência: 4387**

Saia midi em linho verde mescla det.  
recortes na pala ( 100% poliéster )

**Tamanhos 38 ao 50**









# Horário de Atendimento

Segunda a Sexta das 08H00 as 17H00  
Sábado das 08H00 ÀS 12H00

## *Contate-nos*

Loja: (11) 3313-2464

Whatsapp: (11) 94809-7476

Contate-nos




## *Visite-nos*

Rua Maria Marcolina, 614


Brás - São Paulo - SP 03011-000



## *Siga Nossas Redes*


 [www.instagram.com/kaulyoficial/](https://www.instagram.com/kaulyoficial/)

 [www.tiktok.com/@kauly\\_oficial](https://www.tiktok.com/@kauly_oficial)

 [www.facebook.com/kaulymodaevangelica](https://www.facebook.com/kaulymodaevangelica)

 [www.youtube.com/@oficialkauly](https://www.youtube.com/@oficialkauly)

 [atendimento@kauly.com.br](mailto:atendimento@kauly.com.br)

 [www.kauly.com.br](http://www.kauly.com.br)