

Resúmenes SALT Tercer 3 de 9 en total

Capítulo 2 - Disparidades en el Consumo de Tabaco: Un Análisis Profundo

Este estudio examina las diferencias significativas en el consumo de tabaco y la exposición al humo ajeno entre diversos grupos demográficos en Estados Unidos. Analizaremos factores como raza, educación, ingresos y geografía.



SALT-Sociedad Aragonesa Libre de Tabaco



Disparidades Raciales y Étnicas

Mayor Prevalencia

Los indígenas estadounidenses y nativos de Alaska presentan la tasa más alta de consumo de cigarrillos desde el año 2000.

Variaciones Internas

Dentro de los grupos raciales, el consumo varía según el grupo étnico, lugar de nacimiento y aculturación.



Impacto del Nivel Educativo

- 1** — 1970
Diferencias menores en el consumo de tabaco entre niveles educativos.
- 2** — 2020
Amplia brecha: mayor prevalencia en personas sin diploma universitario.
- 3** — Futuro
Necesidad de intervenciones educativas específicas para reducir disparidades.



Pobreza y Consumo de Tabaco

40+

Las disparidades en el consumo de cigarrillos según el nivel de pobreza han persistido durante cuatro décadas.

2x

La prevalencia del consumo de tabaco es aproximadamente el doble entre adultos que viven en la pobreza.



Orientación Sexual y Consumo de Tabaco

- Mayor Prevalencia
Jóvenes y adultos LGBTQ+ muestran tasas más altas de consumo de tabaco.
- Variaciones
El consumo varía según subgrupos y tipos específicos de productos de tabaco.
- Mejora en la Vigilancia
Se necesitan mejores medidas para evaluar la influencia de la orientación sexual e identidad de género.

Disparidades Ocupacionales



Los trabajadores manuales y de servicios muestran mayor prevalencia de tabaquismo y menor tasa de abandono.

Disparidades Geográficas



Sur

Mayor prevalencia de consumo de tabaco.



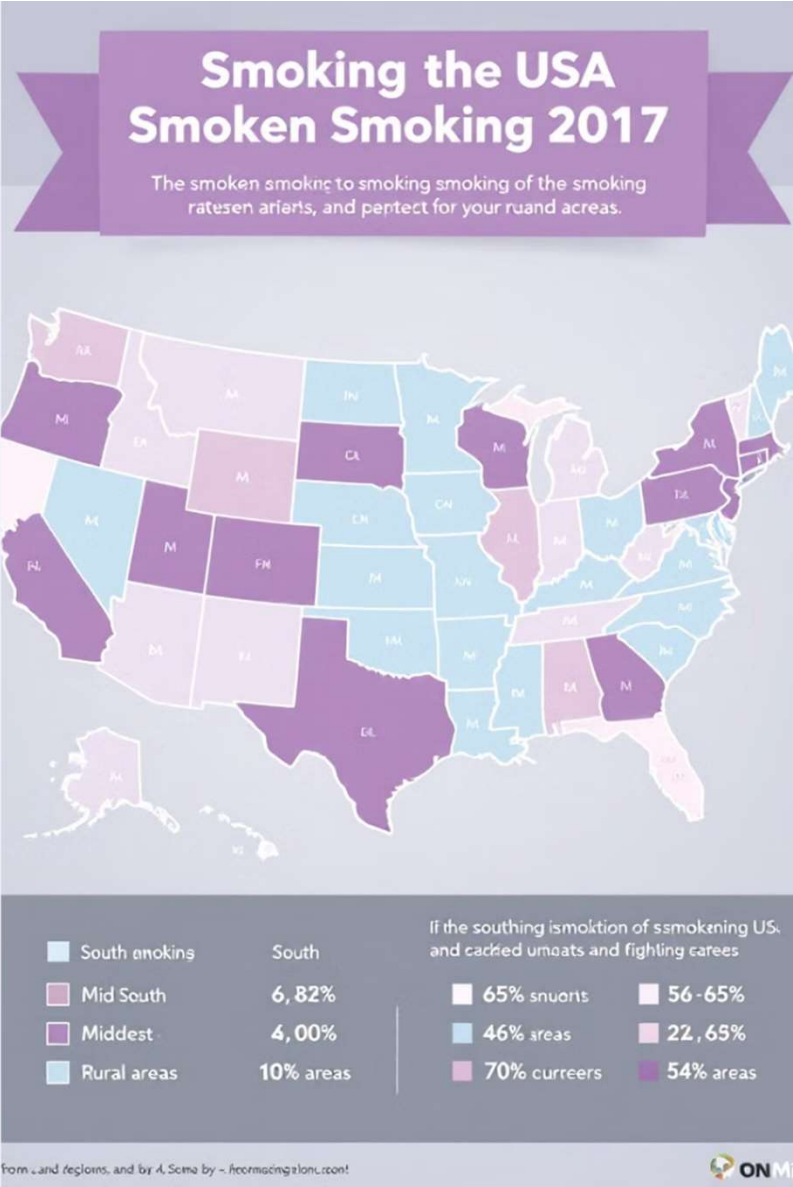
Medio Oeste

Alta prevalencia, similar al Sur.



Zonas Rurales

Mayor consumo de cigarrillos y tabaco sin humo que en áreas urbanas.



Salud Mental y Consumo de Sustancias

1

Condición de Salud Mental

Aumenta el riesgo de consumo de tabaco.

2

Trastorno por Consumo de Sustancias

Eleva aún más la probabilidad de fumar.

3

Factores Sociodemográficos

La intersección con edad, sexo, raza y nivel socioeconómico incrementa el riesgo.



Exposición al Humo de Tabaco Ajeno

Niños vs. Adultos

Los niños siguen teniendo una exposición desproporcionadamente alta al humo de tabaco ajeno.

Disparidades Raciales

Los jóvenes y adultos afroamericanos no fumadores tienen mayor exposición.

Factores Socioeconómicos

Familias de bajos ingresos y adultos sin educación universitaria sufren mayor exposición.

