



DOSSIER PARTENARIAT

Samedi 30 mai 2026
Stade Daniel Faucher

1 PRÉSENTATION DU MEETING

- Un événement national
- Une visibilité renforcée

Bien plus qu'un événement sportif, le Meeting International de Toulouse est une véritable plateforme de visibilité, d'engagement et d'expérience au service des partenaires, des entreprises et du territoire.



DE TOULOUSE AUX MONDIAUX

Tout commence en 2022, quand l'équipe du SATUC Toulouse Athlé a cette idée folle : créer un meeting de haut niveau, sur mesure et à domicile, pour soutenir ses champions **Djilali BEDRANI** et **Benjamin ROBERT** dans leur quête de minima mondiaux.

Le résultat ? Une première édition marquée par une pluie de qualifications et de records personnels, posant les jalons d'un rendez-vous appelé à grandir.

L'édition 2025 marque un tournant : labellisé World Athletics Continental Tour Challenger, le meeting réunit des athlètes venus du monde entier et offre une journée de grandes performances et de records, confirmant sa place parmi les rendez-vous de référence au niveau national et international.

Le **30 mai 2026**, le Meeting International de Toulouse réunira de nouveau de grands champions, de jeunes talents et le public autour d'une journée de performances et d'émotions partagées.

Spectacle, records et ambiance seront au rendez-vous !

DES CHIFFRES MONDIAUX

Le Meeting International de Toulouse 2025 c'est :

1

RECORD
D'EUROPE U18

40

ATHLÈTES
INTERNATIONAUX

1

MINIMA
MONDIAL

20

PERFORMANCES
INTERNATIONALES



18

MINIMAS
EUROPÉENS

199

RECORDS PERSONNELS BATTUS

7

MEILLEURES PERFORMANCES
FRANÇAISES DE LA SAISON



LA PISTE OUVERTE À TOUS

Le Meeting International de Toulouse donne sa chance à tous les profils d'athlètes — des jeunes aux élites, en passant par les compétiteurs régionaux et handisport — tout en ouvrant l'athlétisme au grand public grâce à des temps d'initiation et de découverte.



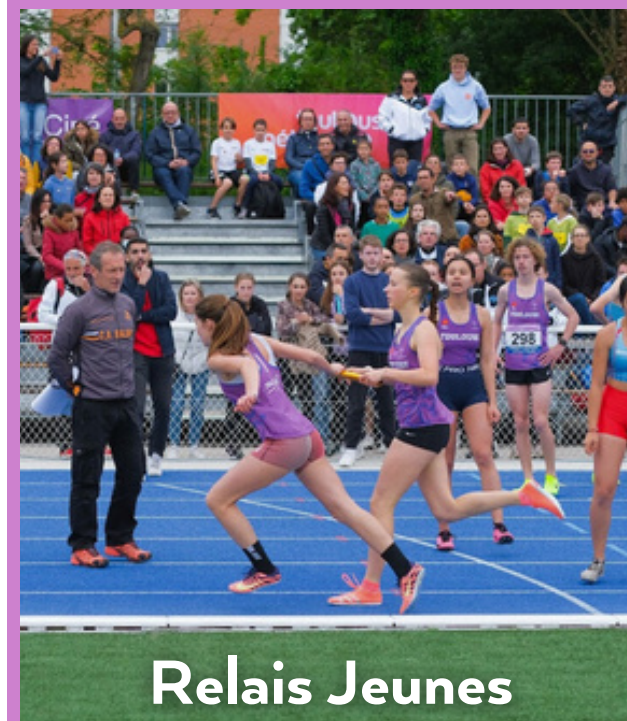
Pré Meeting Régional

Offrir aux athlètes de la région les meilleures conditions de compétition, au plus proche des standards internationaux.



Relais partenaires

Offrir à nos partenaires la chance de pouvoir vivre l'expérience de la piste en équipe.



Relais Jeunes

Donner aux jeunes de l'école d'athlétisme l'opportunité de se dépasser en équipe, avec à la clé une qualification nationale.



Concours de Perche

Spectaculaire et aérienne, la perche illustre l'ouverture du Meeting, avec un clin d'œil à la formation toulousaine.



Initiation Athlétique

Courir, sauter, lancer... et vivre l'athlétisme de l'intérieur. Une invitation pour petits et grands à faire partie intégrante de la fête.

UN ÉVÉNEMENT RAYONNANT

Une visibilité forte pour les athlètes comme pour les partenaires : plus de 1000 spectateurs attendus sur place, une présence remarquée dans les médias et sur les réseaux spécialisés, portée par les plus de 1200 licenciés du SATUC Toulouse Athlé.

LA PRESSE EN PARLE

Des articles dans L'Équipe, La Dépêche du Midi, Stadion...

LA DÉPÊCHE

stadion

L'ÉQUIPE

EN DIRECT, ILS SONT DES MILLIERS

Un live gratuit suivi par plus de 30 000 personnes en cumulé

2TRACK

UN CLUB TOUT ENTIER MOBILISÉ

Porté par les 1200+ licenciés du SATUC Toulouse Athlé



UNE VISIBILITÉ QUI BUZZE

Des publications et stories sur Run'ix (282K), Les Athlètes Français (98K) et Stadion (47k)





POURQUOI DEVENIR PARTENAIRE _____

- **VISIBILITÉ** NATIONALE ET RÉGIONALE
- ENGAGEMENT **RSE** LOCAL ET TERRITORIAL
- **EXPÉRIENCE** COLLABORATEUR UNIQUE :
 - SOIRÉE PARTENAIRES PRÉ-MEETING
 - RENCONTRE AVEC **LES SPORTIFS DE HAUT NIVEAU** DU TERRITOIRE
 - MOMENTS D'ÉCHANGE ET PARTAGE PRIVILÉGIÉS

2

COMMENT NOUS SOUTENIR

- Devenir sponsor
 - Devenir mécène
-



DEVENIR SPONSOR

A travers ces formules, le SATUC Toulouse Athlé s'engage à être votre ambassadeur tout le long de cet événement, auprès de ses adhérents, du public, des partenaires et autres contacts impliqués.

BRONZE

à partir de 150€

- ✓ Logo sur le site internet
- ✓ Communication réseaux sociaux
- ✓ Invitation soirée pré-meeting
- ✓ Logo sur le photocal du meeting

SILVER

à partir de 500€

- ✓ Pack BRONZE +
- ✓ Logo sur tenues bénévoles
- ✓ Logo sur l'affiche principale
- ✓ 1 pancarte ou plus autour du stade

GOLD

à partir de 2000€

- ✓ Pack SILVER +
- ✓ Banderole / pancarte sur arche d'arrivée
- ✓ 1 Barnum floqué
- ✓ Une place pour 1 équipe de 4 de vos salariés dans le relais partenaire
- ✓ Exclusivité secteur d'activité

DIAMOND

à partir de 5000€

- ✓ Pack Gold +
- ✓ Pack communication podiums
- ✓ Votre logo sur le dossard

Toute autre demande de parrainage ou de contrepartie spécifique peut être abordée et évaluée en fonction de la faisabilité.

DEVENIR MÉCÈNE _____

Cette solution vous permet de nous soutenir à la hauteur de ce que vous souhaitez tout en bénéficiant de nombreux avantages que vous soyez une entreprise ou un particulier.



LES AVANTAGES FISCAUX

En tant que particulier ou entreprise, vous pouvez bénéficier d'une déduction fiscale allant de 60% à 66% (selon votre statut) du montant de votre don. Pour une entreprise un don de 1 000 € vous coûte réellement 400 € après déduction fiscale.



LES AVANTAGES SUPPLEMENTAIRES

La loi prévoit également la possibilité d'une contrepartie valorisée à 25% de la valeur du don. Vous pouvez donc ainsi bénéficier d'une visibilité supplémentaire et augmenter votre retour sur investissement immédiat.



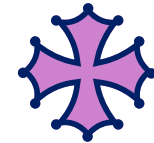
UN ENGAGEMENT PORTEUR DE SENS ET D'IMAGE

Participer financièrement à un événement sportif local, c'est valoriser votre image tout en intégrant un réseau d'acteurs engagés autour du sport et du territoire. Pour les entreprises, c'est aussi un moyen de booster votre politique RSE, en soutenant la performance et la jeunesse.



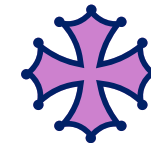


CONTACTEZ NOUS _____



Roux Alix - 07 67 28 31 79

Directrice du Meeting



Thierry Gilbert - 06 79 86 58 60

Président du SATUC Toulouse Athlé



alix.roux@satuc.fr



meetingtoulouse.fr // satuc.fr



**11 bis Allées du Professeur Camille Soula
31 400 TOULOUSE**



RENDEZ-VOUS LE 30 MAI 2026