

2-8人私家小团 二天一晚  
— PRIVATE SMALL GROUP — — 4 DAYS 3 NIGHTS —

# 山城好春光

M O U N T A I N C I T Y W E L I S P R I N G

Chong Qing



私享品质服务



私享真正纯玩



私享深度畅玩



# 行程速览

part.01

十秒让您看懂行程线路，告诉您行程亮点

01

## 第1天打卡景点

天生三桥-仙女山-《印象·武隆》



02

## 第2天打卡景点

蚩尤九黎城-乌江游船-龚滩古镇



03

## 住宿升级

入住1晚武隆轻奢舒适酒店



04

## 品质服务

优选金牌导游  
全程一车一导精细服务



# 游

WULONH+WUJIANG+JIULICHENG  
**武隆+乌江+九黎城**



## 天生三桥 & 仙女山

武隆天坑三桥景区以其壮丽而独特的“三桥夹两坑”景观称奇于世，  
世界最大天生桥群和世界第二大天坑群相映生辉，  
坑与坑之间以桥洞相望，桥与桥之间以坑相连，规模宏大，气势磅礴，瑰丽壮观。



# 游

WULONH+WUJIANG+JIULICHENG  
武隆+乌江+九黎城



## 乌江游船

乌江发源于贵州省威宁县，自贵州省沿河县进入重庆酉阳自治县万木乡、  
龚滩古镇、彭水自治县，至重庆涪陵汇入长江，  
干流全长1037公里，拥有“千里乌江，百里画廊”的美誉。



# 游

WULONH+WUJIANG+JIULICHENG  
武隆+乌江+九黎城



## 蚩尤九黎城

蚩尤九黎城是中国最大的苗族传统建筑群，

主要建筑包括标志门楼、九道门、九黎宫、九黎部落、盘瓠大殿、九黎神柱等。

黎神柱是目前世界上高度最高、直径最大、雕刻鬼神像最多的苗族图腾柱



# 看

## YINXIANGWULONG 《印象·武隆》



### 特别包含

“印象·武隆”实景歌会由印象“铁三角”张艺谋任艺术顾问，王潮歌、樊跃任总导演，100多位特色演员现场真人真情献唱，以濒临消失的“号子”为主要内容，让观众在70分钟的演出中亲身体验自然遗产地壮美的自然景观和巴蜀大地独特的风土人情。

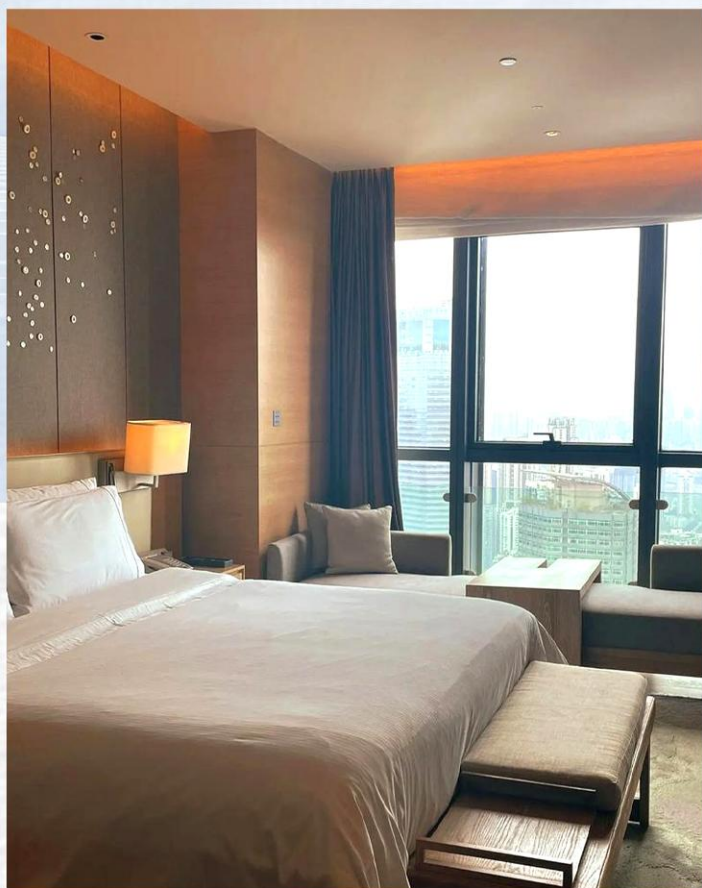


# 住

## QINGSHESHUSHIJIUDIAN 轻奢舒适酒店



百分百贴心服务，只为给您仿佛家一般的入住体验



【图片仅供参考】

# 吃

TUIJIANDAKADIDAOMEISHI

## 推荐打卡地道美食



滚烫的红油翻涌如怒江，花椒与辣椒在铜锅里掀起一场味觉的风暴——这就是重庆火锅，一座城市的江湖气魄。



## 【重庆武隆仙天九乌龚】

两天一晚游

2-8人小团

★产品亮点:

1、自营正规车辆+司导、安全规范、5-9座车辆、商务用车乘坐更舒适!

2、纯玩线路、上限最多8人/团、人少游玩更自由，景区深度打卡!

★精选住宿：轻奢酒店酒店

★精华景点：天生三桥，仙女山，乌江画廊，九黎城，龚滩古镇。

天数	旅游行程	早餐	午餐	晚餐	住宿
D1	仙女山+天坑	自理	自理	自理	武隆
D2	九黎城+乌江画廊游船+龚滩古镇	含	自理	自理	自理

D1

重庆

200km  
180分钟

仙女山

20km  
30分钟

天生三桥

交通：轿车/商务车

餐饮：早餐：自理 午餐：自理 晚餐：自理

## 【仙女山国家森林公园】

前往国家 AAAAA 级旅游景区【**仙女山国家森林公园**】游玩约 2.5 小时。仙女山国家森林公园内景色优美，气候宜人，是休闲度假的好去处。

## 【武隆天生三桥】（包含旋转电梯，换乘车，电瓶车不含需自理15/人）

乘车前往游玩国家 5A 景区【**天生三桥**】游玩约 2 小时、天生三桥由天龙桥、青龙桥、黑龙桥三座气势磅礴的石拱桥组成，属亚洲最大的天生桥群。三座桥呈纵向排列，平行横跨在羊水河峡谷上，将两岸山体连在一起，形成了“三桥夹两坑”的奇特景观。

## 【印象武隆】

晚上观看：由张艺谋任艺术顾问，王潮歌、樊跃任总导演的一场大型山水实景演出【**印象武隆**】观赏时间约 1 小时，融合了武隆巴人遗风、山水遗情、历史演进的独特文化资源，展现了自然遗产地壮美的自然景观和巴蜀大地独特的风土人情。（此演出为赠送项目，如遇不可抗因素取消，不退任何费用）

D2

九黎城

23 km  
40分钟

乌江画廊游船

50km  
60分钟

龚滩古镇

## 【蚩尤九黎城】

前往参观【九黎城】（游玩约 2 小时）中国古代传说中的一座城市，与蚩尤和九黎族密切相关。九黎族是上古时期的一个强大部落联盟，蚩尤是其首领。九黎城常被视为九黎族的政治和文化中心，蚩尤九黎城中最吸引人眼球的还有吊脚楼群。吊脚楼依山而建，拥有300多间房屋，建筑群落差高达81米，为目前世界最大的吊脚楼群。山下为四合院，为世界最大四合院。。

## 【乌江画廊游船】

前往【九黎城码头乘坐乌江游船】游玩约 1小时，行人可以观赏到著名的乌江赤壁以及独具特色的峡谷风光，乌江画廊是重庆市彭水苗族土家族自治县境内的一段壮丽山水景观，属于乌江流域的精华部分。这里以秀美的峡谷风光、清澈的江水、独特的喀斯特地貌和浓郁的苗族土家族文化闻名，被誉为“千里乌江，百里画廊”。

## 【龚滩古镇】

【龚滩古镇】（约游玩1个小时）景区主要包括龚滩古镇、乌江画廊、千年金丝楠木群等，是集自然山水、民俗风情于一体的旅游风景区。龚滩古镇现存有长约三公里的石板街、150余堵别具一格的封火墙、200多个古朴幽静的四合院、50多座形态各异的吊脚楼、独具地方特色，是中国国内保存完好且颇具规模的明清建筑群。2010年9月，龚滩景区被评定为国家AAAA级旅游景区，返回市区结束。

## 【服务标准】

费用包含：

- 1.交通：5-9 座营运车辆，根据人数定车型。
- 2.司机：司机兼向导（行程中司机兼向导，不陪同进入景区，客人景区内自行游览）
- 3.儿童标准：运管部门为了保证游客的安全，要求旅游车上所有儿童不论身高均需占座，儿童价格含 往返车位，不含门票及换车费等，产生费用请自理；建议身高 1.2 米以上儿童按照成人价报名。
- 4.门票：已含仙女山大门票、天生三桥大门票、九黎城大门票，印象武隆

费用不含：

仙女山小火车	价格：25 元/人
天坑电瓶车	价格：15 元/人

### ※住宿酒店※

- 1、行程所列 1 晚酒店双人标准间。
- 2、以下所列酒店名称仅供参考，合作酒店随时增加或减少，根据实际情况合理安排，不接受指定。

参考酒店：

武隆住宿：宾燕大酒店、钦差大酒店、麋鹿大酒店、鼎宏大酒店、金桂大酒店

- 3、如酒店无法安排三人间或加床，如遇自然单人，需另行付单房差，散客不拼住！

4、因旅游者主观要求标准不同，酒店未达到个人住宿要求标准的不属于旅游行程质量范畴。如行程提供标准无法满足您的入住要求，可补差价升级酒店标准。

### ※行程用餐※

1、行程包含 1早餐（早餐为酒店赠送，不用餐，费用不退）。

### ※其他项目※

1、景区1.2 米以下不收门票，如超过 1.2 米以上门票自理，占床与否大人可根据实际情况提前告知；一般12周岁以下不超过 1.2 米的按儿童报名，超过12周岁身高超过 1.2 米以上的和大人收费一样

2、保险：旅行社责任险

3、购物：全程无购物（旅行社在产品线路中不安排购物店，但行程中途经的景区、酒店、餐厅、机场、火车站等内设商品部、商店等购物场所，此类均不属于旅行社安排，所有消费均属游客个人行为）

### ※温馨提示※

欢迎各位贵宾参加此次重庆旅行！为了您在本次旅途中本身的安全，我们特别请您遵守下列事项，这是我们应尽告知的责任，也是保障您的权益。请仔细阅读如下内容：

### ※免责声明※

1、如因景区景点或经营方调整节目表演时间、演职人员、表演方按时休息恰好错过游客观赏时间，则本公司不能承担相应赔偿。

2、团队游览中不允许游客擅自提前离团或者脱团（自由活动除外），中途离团视为游客放弃未参加的行程内景点、用餐、住宿、用车等，费用一律不退，旅行社亦不承担游客离团后产生的额外费用和发生意外的责任。

- 3、如遇天气原因、突发事件等不可抗力、不可预见因素导致无法按约定时间或行程游览，行程变更后增加的费用由旅游者承担，旅行社要积极解决处理，未发生的费用视情况退还旅游者。
- 4、行程中的出发时间、游览时间仅供参考，如因不可抗力因素导致车程时间延长，请谅解并配合。
- 5、行程中有任何问题请致电应急联系人处理，由于游客主动与旅游地区的司机、导游、其他游客、当地市民、百姓等人群发生纠纷和肢体冲突造成的一切后果自行承担。
- 6、因旅游过程中的特殊情况，在不减少旅游景点的情况下，我社保留旅游行程临时调整的权利。
- 7、因不可抗力或者旅行社、履行辅助人已尽合理注意义务仍不能避免的事件，造成旅游者行程减少的，我社按未发生费用退还；造成滞留的，我社将协助安排，因此增加的费用由旅游者自行承担。
- 8、行程中未经协商的擅自离团，视同旅游者违约，未完成部分将被视为自行放弃，我社不再退费，并不予承担旅游者由此产生的额外费用。
- 9、此产品为散客拼团，因其特殊性，根据具体航班、天气、路况、车次及不同的出发时间、酒店，不同行程旅游者的衔接，由此可能造成等待；行程中约定时间均为预计，实际可能有一定误差。因任何公共交通引起的人身财产行程损失，由旅游者自行承担；因非我社造成的旅游者无法出游的，我社需收取已产生费用。
- 10、以上为散客拼团，团队过程中可能会出现等人等车情况，烦请您多多包容与理解！
- 11、遇人力不可抗拒的因素（自然灾害、政府行为等）或不可归责于旅行社的意外情况（天气变化、道路堵塞、列车航班晚点等），在不影响景点游览时我社将保留调整行程先后顺序的权利。因变更而产生的费用由游客承担，客人因为自身原中途离团，不退任何费用。

- 12、因不可抗拒原因导致的火车、公路、轮船延误、滞留；或因旅游旺季各景点、车站、餐厅人流量过大等客观因素导致的拥挤、等候时间过长，无法按原计划安排行程而造成的一切损失及后果，本公司不承担任何费用 and 法律责任。
- 13、请您在预订时务必提供与有效证件一致的准确的、完整的个人信息，以免带来不必要的经济损失。请随身带好自己的身份证原件，儿童带好户口本原件。机票一经开出不得签转、更改、退票；火车票若退票，由客人自行持身份证去火车站退票。
- 14、请备好个人常用药品（如创可贴、消炎药、感冒药、晕车药等），行程中凡公共场所的商店请游客谨慎购物，以上行为属个人行为，旅行社不承担因此造成的任何责任。
- 15、旅游途中请听从导游人员安排，配合司机、导游工作。团友之间相互关照，少数服从多数。自由活动时请注意人身及财产安全。乘船、漂流景点游览时应注意个人及随身携带物品的安全，尤其谨防贵重物品（相机、钱包、手机等）被水浸泡。请游客根据导游告知的集合时间，准时抵达集合地点，以防错过游览下一个景点的时间。
- 16、在游览过程中，对我社安排的各项服务，如有投诉、意见、建议等请及时在当地提出，以便我们积极配合处理！如在当地没有解决的投诉，我社也会当地备案，当地未备案的投诉视为无效投诉。如接待过程中未提出异议，则视为满意，回团后恕不再接受投诉。请认真填写游客意见反馈表，此为处理投诉主要依据，不受理与意见反馈表不一致的投诉。
- 17、在不减少景点的情况下，旅行社有权更换游览景区的顺序。
- 18、团队旅游是集体活动，集体出发、集体返回，请遵守时间，以免耽搁其他团友，任何人不得逾期或滞留不归。
- 19、团队酒店由我社安排，旺季房源紧张情况下，会安排我社推荐酒店或同级标准，如指定酒店则一团一议；

- 20、有效身份证件：游客出发时必须携带有效身份证件（身份证），如因个人原因没有带有效身份证件造成无法办理入住，手续造成的损失，游客自行承担；
- 21、未成年人保护：旅行社不接受不满十八周岁、不具备完全民事行为能力的未成年人单独参团，在未成年人要求单独参团的情况下，必须有其监护人亲自签署合同方可参团，监护人 有义务告知未成年人旅途中的安全防范工作及注意事项。
- 22、以上行程为参考行程，我社保留因航班、交通等原因而导致行程变化，而对出团日期，行程顺序等做适当调整的权利
- 23、自由活动期间，旅行社不安排车出行，请保管好自己的证件及随身物品，贵重物品请妥善保管，注意人身安全。
- 24、在旅游期间，请游客本人自行妥善保管好个人贵重物品；请严格按照导游的行程参观游览，不能到未开放或者危险的地方游览，产生一些意外游客自行承担。
- 25、公司以游客在重庆当地填写的游客意见书为处理投诉依据，恕不受理团友因虚填写，不填意见书而产生的后续争议；若当地出现问题请及时提出、当时当地解决，回团后恕不受理相关事宜。
- 26、因不可抗力的因素（如天气原因、交通管制、道路塌方、延误等）造成游客滞留或行程延误产生的费用由客人自理。
- 27、不可抗力极端天气原因路面结冰，旅游车无法行驶至景区，需要换乘带有防滑链的专用 车的情况下，产生的换成的车费由游客自行承担。我们24小时为您提供咨询服务，欢迎您的来电！
- 28、为了确保旅游顺利出行，防止旅途中发生人身意外伤害事故，请旅游者在出行前做一次必要的身体检查，年龄在 70 岁以上的游客请 组团社签定《旅行社免责承诺书》。如存在下列情况，请勿报名：A、传染性疾病患者，如传染性肝炎、活动期肺结核、伤寒等传染病人； B、心血管疾病患者，如严重高血压、心功能不全、心肌缺氧、心肌梗塞等病人； C、脑 血管疾病患者，如脑栓

塞、脑出血、脑肿瘤等病人； D、呼吸系统疾病患者，如肺气肿、肺心病等病人； E、精神病患者，如癫痫及各种精神病人； F、严重贫血病患者，如血红蛋白量水平在50克/升以下的病人； G、大中型手术的恢复期病患者； H、孕妇及行动不便者。

29，行程中酒店为 2 人一间核算、如出现单人情况需产生间房差！