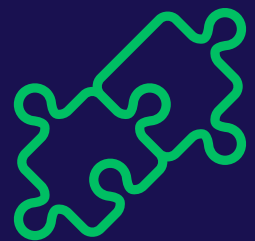




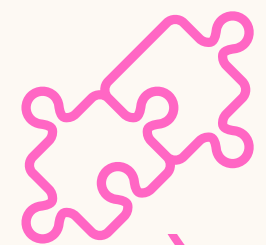
Humathena.

Le conseil qui agit pour un impact durable.

Nous transformons vos enjeux internes en opportunités, au service d'une stratégie d'entreprise *durable* et *humaine*.



Plaque



Sommaire

Notre mission

Nos secteurs d'intervention

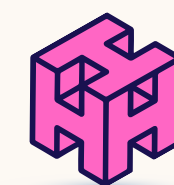
Notre expertise

Notre accompagnement en RSE

Notre accompagnement en QVCT

Notre accompagnement en diagnostics internes

Notre politique RSE



Humathena.



1. Notre positionnement

Notre accompagnement

HUMATHENA apporte aux dirigeants et à leurs équipes un accompagnement complet pour l'organisation et l'optimisation des ressources internes de l'entreprise en offrant une approche globale, transversale et intégrée.

Loin des standards qui se concentrent sur un prisme unique, nous combinons l'efficacité opérationnelle de l'office management, la vision stratégique du conseil et une expertise transversale en Responsabilité Sociétale des Entreprises (RSE), Qualité de Vie et Conditions au Travail (QVCT) et process internes.

Notre vision

Nous pensons que **l'humain** doit être au cœur de la réflexion stratégique, renforçant à la fois la gouvernance, la performance et le bien-être collectif tout en répondant aux enjeux de demain.

Nous accompagnons nos clients sur les missions confiées avec comme boussole un **impact durable** sur les enjeux sociaux et environnementaux.

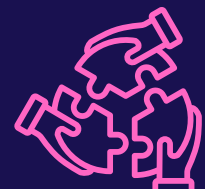
Nos valeurs



L'humain et le collectif au cœur de nos missions



Les enjeux sociaux et environnementaux comme boussole

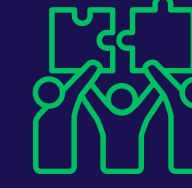


Des missions sur mesure et innovantes

Nos engagements



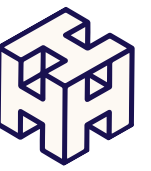
Transparence
Indépendance
Impartialité



La co-construction au centre de notre méthodologie

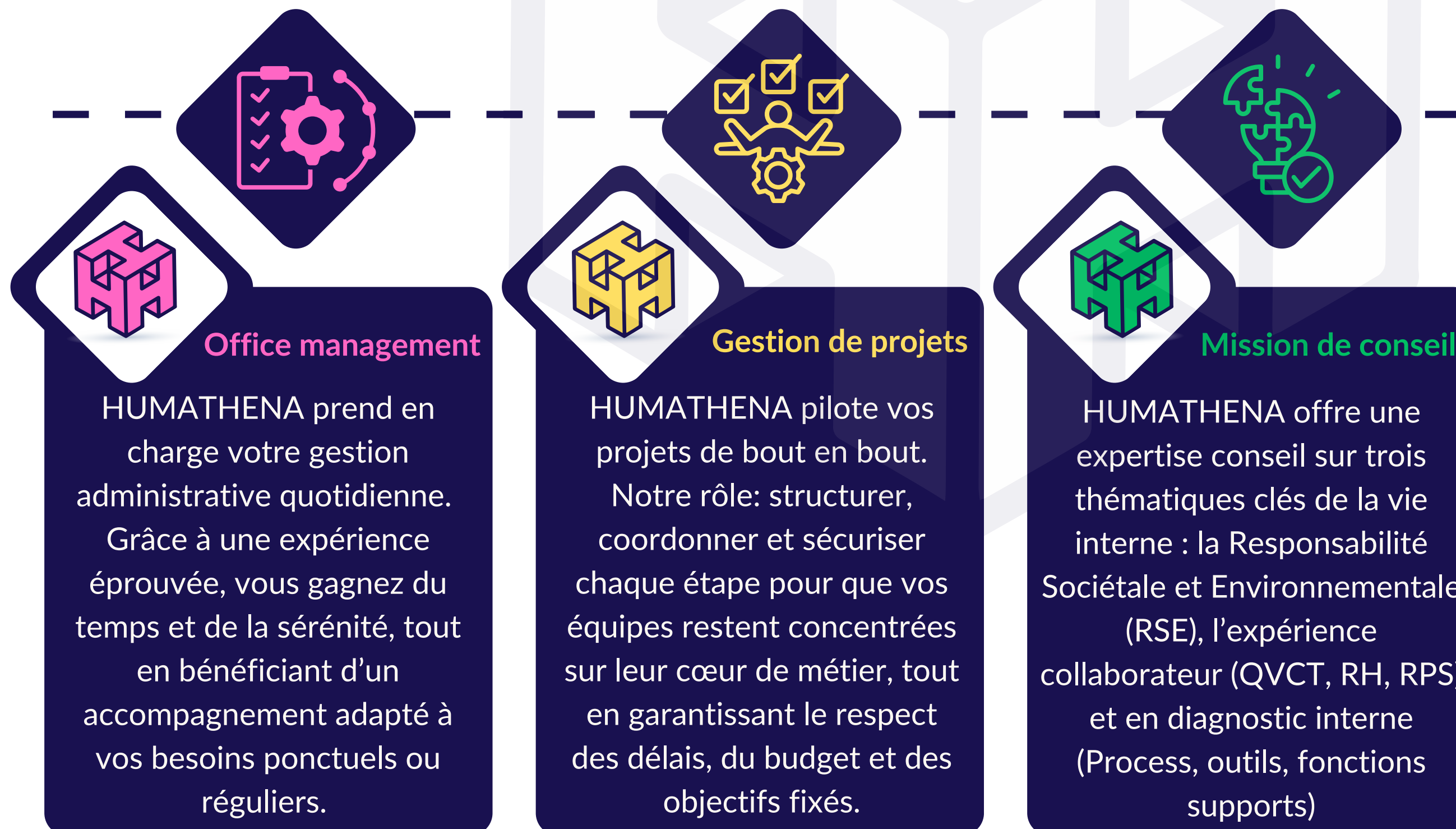


Communication tout au long du projet

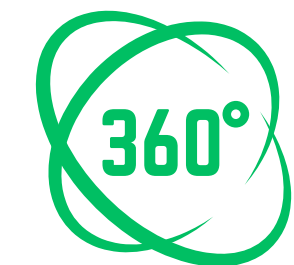


➤ 2. Notre Accompagnement

Nos secteurs d'intervention



L'approche unique d'HUMATHENA se distingue par une expertise à 360° des enjeux internes. Cette transversalité permet de proposer des solutions sur mesure, pragmatiques et innovantes.





2. Notre Accompagnement



Office management

HUMATHENA prend en charge votre gestion administrative quotidienne. Grâce à une expérience éprouvée, vous gagnez du temps et de la sérénité, tout en bénéficiant d'un accompagnement adapté à vos besoins ponctuels ou réguliers.

Confiez à un expert flexible et opérationnel la gestion administrative de votre entreprise. **HUMATHENA intervient sur vos tâches quotidiennes liées à la RH, au développement commercial, la pré-comptabilité ou la gestion des bureaux.**

Une office manager unique, mobilisable sans délais, pour un partenariat de confiance.

Les missions qui nous sont confiées :

- Direction générale : gestion d'agenda, organisation des déplacements, accompagnement vie personnelle, préparation de rapports/supports divers
- RH : recrutement, onboarding, préparation paie, gestion sociale
- Commercial : Montage appels offres, suivi contrats, démarches commerciales
- Pré-comptabilité : facturation clients, suivi encaissements, relance impayés
- Gestion des bureaux : Gestion contrats fournisseurs, commandes matériel et fournitures, communication interne/externe...

Nos atouts

- ★ Expérience multi-secteurs de 12 années, garantissant une prise en main rapide.
- ★ Agilité : Accompagnement à la carte, sur mesure, selon vos priorités.
- ★ Une externalisation fiable et sans contrainte RH, avec un coût optimisé.
- ★ Un relais de confiance pour le dirigeant et ses équipes.
- ★ Expertise éprouvée des appels offres (environ 600 marchés publics par an).
- ★ Une double certification en RSE et numérique responsable, nos missions sont effectuées avec un raisonnement durable.

#marchespublics

#facturation

#recrutement

#rapports

#contratsfournisseurs

#web

#CRM



2. Notre Accompagnement



Gestion de projets

HUMATHENA pilote vos projets de bout en bout. Notre rôle: structurer, coordonner et sécuriser chaque étape pour que vos équipes restent concentrées sur leur cœur de métier, tout en garantissant le respect des délais, du budget et des objectifs fixés.

De la transformation de vos agences à l'organisation de séminaires annuels, en passant par le pilotage de dossiers stratégiques, ou la mise en place de nouveaux process, **HUMATHENA pilote vos projets, dans des contextes variés afin de contribuer à votre transformation interne.**

Un expert unique coordonne votre projet jusqu'à sa réception, vos équipes se concentrent ainsi sur leurs missions.

Les missions qui nous sont confiées :

Pilotage administratif ou commercial de projets clients d'envergure, projets liés aux bureaux (déménagement, travaux, recherche de locaux...), organisation d'évènements (salons, séminaires en France ou à l'étranger, formations) projets de stratégie commerciale ou de communication ponctuels (vœux, création et envoi de plaquettes commerciales, achat et envoi de goodies...), projets de nouveaux process et outils (pilotage d'un projet IT, de création d'un site web, de mise à jour de base de données...)

Nos atouts



Vision globale et approche pragmatique du pilotage projet.



Rigueur dans le suivi et transparence dans le reporting.



Capacité à coordonner différents acteurs (internes, prestataires, partenaires).



Expérience terrain pour anticiper les risques et trouver des solutions concrètes.



Expertise de la RSE pour limiter l'impact des projets confiés.



Maîtrise de la conduite du changement permettant d'anticiper les craintes sur certains projets.

#déménagement

#fusion

#travaux

#évènements

#séminaires

#projets

#pilotage



3. Notre expertise



Missions de conseil

HUMATHENA offre une expertise conseil sur trois thématiques clés de la vie interne : la Responsabilité Sociétale et Environnementale (RSE), l'expérience collaborateur (QVCT, RH, RPS) et en diagnostic interne (Process, outils, fonctions supports)

Transformer l'organisation, améliorer la qualité de vie au travail, intégrer des pratiques durables ou déployer de nouveaux outils: ces transitions demandent méthode, accompagnement et pédagogie.

HUMATHENA accompagne votre entreprise dans la définition de stratégies concrètes et dans leur mise en oeuvre, en facilitant l'adhésion au changement et en veillant à ce que les nouvelles pratiques s'inscrivent durablement.



RSE/RSO



QVCT



PROCESS

Notre boussole : accompagner nos clients avec pour référentiel la Responsabilité Sociale et Environnementale et ainsi répondre aux enjeux sociaux et environnementaux en s'adaptant pleinement au contexte de l'entreprise accompagnée.

Notre méthodologie

Notre démarche structurée garantit: d'une part, la pertinence stratégique grâce à l'ancrage dans le contexte et les enjeux de l'entreprise ; d'autre part, l'efficacité opérationnelle par des outils éprouvés, des processus collaboratifs et une logique d'amélioration continue. Cette méthodologie s'articule autour de cinq étapes clés :

1. PHASE DE CADRAGE

- Définition précise du périmètre et des enjeux avec le comité de pilotage.
- Analyse des attentes des parties prenantes et alignement sur les objectifs stratégiques.

2. DIAGNOSTIC APPROFONDI

- Collecte et analyse des données quantitatives et qualitatives.
- Entretiens semi-directifs, questionnaires internes, benchmark sectoriel.

3. CO-CONSTRUCTION ET SCÉNARISATION

- Ateliers collaboratifs pour prioriser les leviers d'action et identifier les solutions adaptées.
- Construction de scénarios prospectifs et arbitrages budgétaires.

4. PLAN D'ACTION OPÉRATIONNEL

- Élaboration d'une feuille de route détaillée avec jalons, ressources et indicateurs de suivi.
- Définition des modalités de gouvernance et de pilotage.

5. ACCOMPAGNEMENT À LA MISE EN ŒUVRE ET ÉVALUATION

- Support méthodologique et animation d'ateliers de montée en compétence.
- Évaluation continue de l'efficacité des actions et recommandations d'ajustement.

→ Trois "journaux de bord" sont envoyés à l'ensemble des collaborateurs au fil de la mission pour une communication transparente permettant une appropriation et une compréhension des enjeux par tous.

Notre valeur ajoutée

- Des expertises décroisées pour une vision globale
- Une approche humaine et collaborative, favorisant l'engagement des collaborateurs
- Mise en place d'outils innovants et pragmatiques, adaptés à vos réalités.
- Un accompagnement sur mesure, avec un consultant unique du diagnostic à l'implémentation



Responsabilité Sociétale des Entreprises



Missions de conseil en RSE

La RSE (Responsabilité Sociétale des Entreprises) désigne l'intégration volontaire, par les entreprises, des préoccupations sociales, environnementales et éthiques dans leurs activités et dans leurs relations avec les parties prenantes.
HUMATHENA vous accompagne dans votre démarche globale ou sur des enjeux plus spécifiques en fonction de votre avancement stratégique.



RSE/RSO

En 2025, la RSE est devenue un pilier incontournable pour toute organisation qui souhaite rester compétitive, attractive et durable. Intégrer la RSE, ce n'est pas seulement répondre à une obligation légale, c'est aussi transformer son entreprise de l'intérieur pour créer de la valeur sur le long terme.

La mise en place d'une stratégie RSE ne s'improvise pas. Elle requiert de la méthode, une expertise technique et un travail d'alignement interne.

HUMATHENA maîtrise les référentiels internationaux (ISO 26000, GRI, ODD, labels...) et la méthodologie spécifique à la RSE (analyse de matérialité, enjeux thématiques...) nous pouvons ainsi définir une feuille de route réaliste et parfaitement adaptée à votre contexte de croissance.

Bénéfices pour l'entreprise d'initier une démarche RSE

- ★ Anticiper la pression réglementaire croissante (CSRD, taxonomie européenne, RGPD...) et sécuriser ses processus.
- ★ Accroître la performance économique de l'entreprise et optimiser ses coûts (Les entreprises engagées enregistrent une rentabilité supérieure de 20% à long terme - Harvard Business Review)
- ★ Se démarquer de la concurrence avec des actions concrètes et valorisées tout en évitant le "green washing", remporter des appels d'offres (les critères environnementaux et sociaux deviennent obligatoires)
- ★ Répondre aux attentes des consommateurs et des clients dont les attentes évoluent rapidement (78% des consommateurs européens privilégient les marques engagées - Kantar 2024)
- ★ Attirer les talents, réduire le turn over et favoriser la cohésion et l'engagement des collaborateurs (62% des générations Y et Z refusent un poste si l'entreprise n'a pas de démarche RSE crédible - Deloitte 2024)

Notre double certification en RSE et en numérique responsable conforte notre positionnement d'expert. Nous avons également une grande expérience des marchés publics et de la réglementation liée au SPASER.



Responsabilité Sociétale des Entreprises



Missions de conseil en RSE

En fonction de la maturité de votre démarche, notre accompagnement est global ou ciblé sur des enjeux prioritaires pour votre activité, et s'articule autour des sept questions centrales de la norme ISO 26000 : la gouvernance, les droits de l'homme, les conditions et relations de travail, la responsabilité environnementale, la loyauté des pratiques, les relations avec le consommateur et les communautés é et le développement local.



RSE/RSO



Un diagnostic selon l'ISO 26000 pour traiter tous les sujets



Des solutions concrètes, co-construites et engageantes



Une feuille de route stratégique claire et une communication adaptée

Quelques exemples de missions :

- Diagnostic RSE et accompagnement à la mise en œuvre
- Accompagnement pour structurer une gouvernance RSE (constituer et animer un comité de pilotage RSE, former les managers)
- Accompagnement pour rédiger une raison d'être, devenir société à mission et engager les parties prenantes dans le processus
- Accompagnement au choix et au montage d'un dossier de labellisation
- Audit des processus d'achats et intégration de critères RSE dans la relation fournisseurs et achats responsables
- Formation des équipes opérationnelles à la RSE (support, marketing, RH)
- Refonte des éléments de communication dédiés à l'engagement RSE (interne/externe) et benchmark sectoriel
- Accompagnement spécifique sur le numérique responsable (diagnostic, formation, feuille de route)

-> Découvrir une mission type

-> Découvrir l'ensemble de nos missions

Découvrez notre offre de diagnostic RSE "clé en main" pour initier une démarche RSE au sein de votre entreprise. Grâce à notre méthodologie structurée et rodée, nous vous proposons une mission de 2-3 mois maximum pour établir une première feuille de route stratégique impactante et adaptée à votre contexte.



Expérience collaborateur



Missions de conseil en QVCT

L'expérience collaborateur s'inscrit dans une démarche globale et structurée. La Qualité de Vie et des Conditions de Travail (QVCT) traite de 6 domaines d'action sur lesquels HUMATHENA vous accompagne : Projet d'entreprise et management, Egalité au travail, Dialogue professionnel et dialogue social, Compétences et parcours professionnel, Santé au travail et prévention, Organisation, contenu et réalisation du travail.



QVCT

Mener une démarche QVCT conduit à traiter progressivement, dans la durée, les six domaines pré-cités pour créer un environnement de travail attractif, durable, inclusif et aligné avec vos enjeux de performance globale.

Au delà des obligations légales (comme l'introduction au Code du Travail de la QVCT - loi du août 2021, la loi Santé au travail 2022, obligations de prévention des risques psychosociaux, DUERP...), l'expérience collaborateur devient un levier stratégique pour fidéliser les talents, réduire le turn over, améliorer la productivité et renforcer votre marque employeur. **Notre rôle : vous fournir des solutions concrètes, co-construites avec vos équipes et conçues pour votre organisation.** Investir sur ce sujet c'est investir dans le capital humain de l'entreprise et les bénéfices sont multiples.

Bénéfices pour l'entreprise d'initier une démarche QVCT

- ★ Respecter les obligations légales, anticiper les nouvelles réglementations et sécuriser ses processus.
- ★ Améliorer la productivité : un collaborateur engagé est en moyenne 17% plus performant (Gallup - 2017)
- ★ Attirer et fidéliser les talents : 92% des salariés considèrent l'expérience collaborateur comme déterminante pour rester dans une entreprise (LinkedIn Workplace Report - 2022)
- ★ Réduire l'absentéisme (jusqu'à 25% en moins grâce aux politiques QVT structurées, ANACT - 2022) et diminuer le turn over (une intégration réussie réduit de 82% le risque de départ dans la 1ère année, SHRM - 2021)
- ★ Renforcer le climat social : les entreprises investissant dans la prévention des RPS constatent un ROI moyen de 2,2 (Agence européenne pour la sécurité et la santé au travail - 2020)

Notre connaissance fine des enjeux organisationnels et en conduite du changement nous permet de faciliter la création d'ambitions communes au sein de l'organisation, de prioriser les sujets à traiter et la méthode à appliquer.



Expérience collaborateur

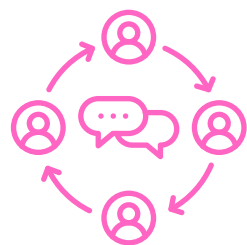


Missions de conseil en QVCT

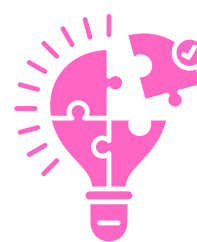
Il n'existe pas de méthode "ficelée" pour mettre en place une démarche QVCT. Nous adaptons celle-ci en prônant la construction de solutions partant de la réalité de terrain, du contexte et des enjeux de votre entreprise. Nous avons un objectif commun à toutes les missions : la démarche doit être concertée, co-construite et doit permettre de transformer durablement les conditions de travail.



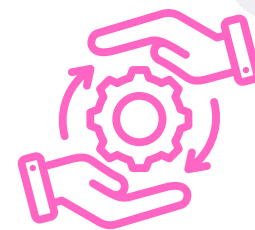
QVCT



Un accompagnement bienveillant qui favorise la communication



Des solutions tournées vers les enjeux sociaux et l'humain



Une feuille de route adaptée au contexte et un appui à la conduite du changement

Quelques exemples de missions :

- Réalisation d'un diagnostic de l'expérience collaborateur pour évaluer le climat social, l'onboarding et la rétention des talents
- Conception et déploiement d'un plan QVCT intégrant prévention des RPS, amélioration des process RH et actions de bien-être au travail
- Audit des process de recrutement, des outils RH et refonte du processus d'intégration "onboarding"
- Accompagnement à la mise en place d'un plan de développement des compétences, mise en place un système d'entretiens professionnels et d'évaluation régulière
- Structuration du plan de prévention des risques professionnels (DUERP et RPS)
- Conception et animation de démarches participatives (ateliers spécifiques, co-développement...) pour renforcer l'engagement des collaborateurs

→ Découvrir une mission type

→ **Découvrir toutes nos missions**

Découvrez notre offre de diagnostic Expérience collaborateur "clé en main" pour prendre le pouls interne et identifier rapidement les irritants qui freinent la performance et la collaboration inter-services.

Grâce à notre méthodologie structurée et nos outils collaboratifs qui impliquent pleinement les collaborateurs, nous vous proposons une mission de 2-3 mois maximum pour établir un état des lieux complet sur plusieurs volets : la Qualité de Vie et des Conditions de Travail (QVCT), les process internes, le parcours d'intégration, la projection des salariés dans l'organisation et le niveau d'exposition aux risques psychosociaux.



Diagnostic interne



Missions de conseil Process/outils

Le diagnostic interne est une analyse stratégique qui vise à comprendre comment l'organisation fonctionne, quels sont ses points forts et ses fragilités, où se trouvent ses marges de progrès et comment aligner le fonctionnement interne avec la stratégie globale. Ce n'est pas un "audit de conformité" ou une vérification administrative. En ce sens, le diagnostic interne est un point de départ pour orienter des choix de gouvernance, d'investissement et d'optimisation.



PROCESS

La complexité de l'environnement économique, la vitesse de transformation technologiques et l'évolution des attentes des collaborateurs et clients imposent une vision claire et lucide de son fonctionnement interne. La pression réglementaire et réputationnelle (RGPD, cybersécurité...) obligent les organisations à anticiper les risques humains, technologiques et stratégiques.

HUMATHENA vous accompagne pour évaluer l'efficacité globale, éclairer vos décisions avec un regard expert et neutre, optimiser les process et rationaliser les outils grâce à des méthodes éprouvées et des plans d'actions concrets.

Bénéfices pour l'entreprise d'initier un **DIAGNOSTIC INTERNE**

- ★ **Amélioration de la productivité** : une optimisation des processus internes peut générer jusqu'à 20 à 30% de gains de performance opérationnelle (McKinsey - 2021)
- ★ **Réduction des coûts cachés** : les gaspillages liés aux doublons, erreurs ou tâches inutiles représentent en moyenne 10 à 15% du chiffre d'affaires dans les PME (AFNOR - 2020)
- ★ **Gain de temps pour les équipes** : l'automatisation et la simplification des tâches administratives permettent de libérer jusqu'à 30% du temps des fonctions supports (Deloitte - 2022)
- ★ **Amélioration de la qualité et de la satisfaction interne** : une meilleure organisation des fonctions supports augmente de 25% la satisfaction des collaborateurs internes (Forrester - 2020)
- ★ **Accélération de la prise de décision** : la mise en place de circuits d'information clairs et réduit les délais de décision de 40% en moyenne (BCG - 2021)

Notre expérience de l'opérationnel et des fonctions supports nous permet de comprendre rapidement les enjeux internes et de proposer des plans d'actions très pragmatiques pour les équipes.



Diagnostic interne



Missions de conseil Process/outils

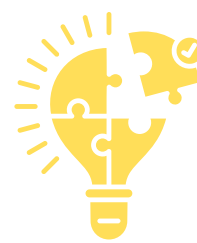
Un diagnostic interne peut être global pour fournir une photographie objective et renforcer la stratégie de l'entreprise ou le diagnostic peut être thématique et ciblé lorsqu'une problématique spécifique se manifeste. Les diagnostics internes couvrent toutes les dimensions de l'entreprise: structure et organisation, process métiers et administratifs, flux de communication, outils digitaux et data, culture et management, anticipation des risques...



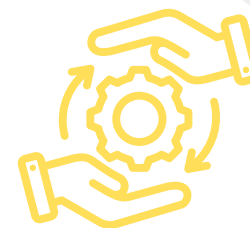
PROCESS



Un accompagnement
qui mise sur les leviers
opérationnels et
collaboratifs



Des solutions
pragmatiques et
adaptées aux
métiers



Une feuille de route
éclairée qui allie
optimisation et
résolutions de problèmes

Quelques exemples de missions :

- Cartographier les process existants, identifier les points de friction et formaliser un plan de continuité d'activité pour anticiper les crises.
- Accompagner les fonctions supports (RH, finance, IT, communication) dans un plan d'évolution de performance et proposer des leviers d'amélioration
- Analyse de l'organisation des flux d'information et de la décision afin de fluidifier la communication interne et accélérer la prise de décision
- Audit de l'utilisation des outils numériques et diagnostics des risques cyber
- Mesurer la charge administrative et opérationnelle des équipes pour identifier les tâches à simplifier, automatiser et mise en place d'indicateurs KPI pertinents
- Réaliser un diagnostic du parcours client (de la prospection à la fin du parcours) pour améliorer qualité de service et réactivité de prise en charge

→ Découvrir une mission type

→ Découvrir toutes nos missions

L'objectif de nos missions est de pouvoir proposer rapidement des leviers à activer pour résoudre les dysfonctionnements en intégrant pleinement les collaborateurs dans cette démarche.
Grâce à notre expertise RSE, nos actions et solutions sont résolument guidées par les enjeux sociaux et environnementaux.



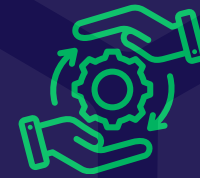
4. Notre politique RSE

Notre raison d'être

HUMATHENA a pour mission d'accompagner les entreprises dans l'amélioration continue de leurs processus internes et de leur gouvernance, en favorisant l'intégration des principes de responsabilité sociétale, de qualité de vie au travail et de performance collective.

Nos engagements sociaux et environnementaux

Afin de réaliser sa mission, HUMATHENA poursuit notamment les cinq objectifs suivants :



1. Accompagner les dirigeants et leurs équipes dans la structuration et l'amélioration continue de leur organisation interne, afin de favoriser la performance collective et la durabilité des entreprises.



2. Promouvoir et intégrer les principes de responsabilité sociétale des entreprises (RSE) dans les pratiques de gouvernance, de gestion et de décision.



3. Contribuer à l'amélioration de la qualité de vie au travail (QVT) en proposant des démarches et outils favorisant le bien-être, la santé, l'inclusion et l'équilibre professionnel des collaborateurs.



4. Développer des pratiques de gestion respectueuses de l'environnement, en encourageant notamment la sobriété des ressources, la dématérialisation responsable et la réduction de l'empreinte écologique des processus internes.



5. Sensibiliser et former les entreprises accompagnées aux enjeux humains, sociétaux et environnementaux, afin de renforcer leur impact positif à long terme.

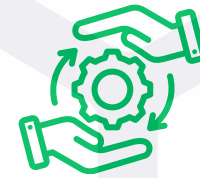


4. Notre politique RSE

Notre démarche RSE

Malgré notre dimension humaine, HUMATHENA n'attend pas d'atteindre une taille critique pour agir. Dès le lancement de notre activité nous avons intégré des principes RSE stricts et quantifiables. Être exemplaire, agir et transmettre sont nos moteurs pour rechercher l'amélioration continue de nos usages et nos pratiques.

Notre double certification en RSE et Numérique Responsable atteste également de notre engagement.



1. Être exemplaire : nos usages internes reflètent notre démarche engagée : utilisation exclusive des transports en commun, zéro impression, choix de fournisseurs responsables.



2. Une politique Numérique Responsable stricte: Politique stricte RGPD et hébergement des données en Europe, matériel informatique en reconditionné et certifié EPEAT gold, usages raisonnés du numérique



3. Agir concrètement : 1% de notre CA annuel est reversé à l'association de protection des fonds marins BLOOM



4. Transmettre : Nous sensibilisons le jeune public de façon bénévole 1 journée par mois au développement durable à la Fondation Good Planet.



5. Se former : Nous continuons à nous former sur les sujets liés à nos missions dans une démarche d'amélioration continue



Humathena.

Le conseil qui agit pour un impact durable.



Téléphone

+33 7 56 95 68 49



E-mail

contact@humathena.fr



Site web

www.humathena.fr