

Magazine **Vintage** El Ejido

Junio 2023



AGENCIA DE SEGUROS

José Francisco Pérez

 **solunion**
Compañía de Crédito

Allianz 

Desde 1996 C/ Lobero, 11. El Ejido | Tel. 950 573 018 | Móvil 609 282 706 | perez.broker@allianzmed.es

MÁS DE UNO

TODA LA INFORMACIÓN
Y ACTUALIDAD

CARLOS ALSINA

**LUNES A VIERNES
DESDE LAS 06:00H**

Y TAMBIÉN
CON MUCHO
HUMOR Y
ENTRETENIMIENTO



TU RADIO

ALMERÍA
102.2 FM

ROQUETAS
106.1 FM

EL EJIDO
91.3 FM

VÉLEZ RUBIO
102.2 FM



ÍNDICE



30



12



46

- 4 Fotos con historias
- 6 Sabías qué
- 8 Agricultura
- 10 Tendencias
- 12 Personaje con historia
- 15 Anuncios vintage
- 16 Juegos tradicionales
- 18 Cosas de Niños
- 22 Cultura
- 24 Nutrición
- 26 Poses vintage
- 28 Belleza y Salud
- 30 Negocio con solera
- 34 Postales de Almería
- 36 Sociedad
- 40 Buenas noticias
- 42 Deportes
- 44 Diputación
- 46 Escolares
- 50 Mascotas
- 52 Cuento Martina (32)
- 56 Bebés
- 58 Objetivo
- 60 Coleccionismo
- 64 In memoriam
- 66 Empresas
- 68 Postales de El Ejido
- 70 Cuéntame qué pasó
- 71 Oficios
- 72 A vista de Isidoro
- 74 Nuevas tecnologías
- 76 ¡Qué noche!
- 78 Las rutas de Athenaa
- 80 La Noche en Blanco
- 82 Corporación municipal
- 84 Refranes
- 86 Objetivo
- 88 Escapadas
- 89 Tal y como éramos
- 90 Motor

EDITORIAL

Encomendados a San Isidro



Francisco Castaño

En estas fechas somos más que conscientes de las necesidades de nuestros santos agricultores. Hombres y mujeres de fe que soportan jornadas maratónicas de trabajo los 365 días del año, porque el campo nunca para.

Dentro de las dificultades que cada vez acechan más a nuestros labradores y productores, en El Ejido nos seguimos encomendando a la voluntad de San Isidro, el santo de las buenas cosechas y protector de nuestro campo. Devoción que nos lleva a celebrar su presencia con una variopinta programación en la que no faltan actividades para todas las edades. Un pistoletazo de salida ideal para unos días de convivencia inolvidables.

La fe y la entrega a nuestro patrón se respiran en el ambiente en el que recorremos tiempos pasados para sumergirnos en la esencia de los negocios de antaño, como la Policlínica del Poniente. Buceamos entre las mejores anécdotas que perduran en la memoria de Francisco López, nuestro personaje con historia, para finalizar con un brindis por todas las personas que hacéis de El Ejido un municipio más grande, más humano y más solidario. ¡Viva San Isidro Labrador y vivan todos los agricultores y trabajadores de este municipio que sueñan con un mundo mejor!



LA PORTADA

Caja registradora National

En este número la portada está protagonizada por una antigua caja registradora hecha en plata, Modelo 332, de la marca National Cash Register. Data del año 1914, cuenta con unas dimensiones de 42x40x41 cm y un peso aproximado de 80 kg. Este objeto, importado desde Montreal (Canadá), pertenece a la colección de Radio Sintonía.



Dirección: Francisco José Castaño Castaño.

Redacción: María Ibarra, Ainoa Asenjo, Rosa Maldonado y Esperanza Murcia.

Colaboran: Miguel Clement, Fran Fernández, Antonio Cantón, Rafael I. Losilla, José María Sánchez, María Dolores Escobar y José Luis Ramos.

Publicidad: Departamento propio. **Maquetación:** Francisco Valdivia.

Portada: Emilio López.

Fotografías: Roberto Villegas, Gabi Stanculescu, Antonio Artés y M&R Fotomatón (650 41 77 40), Play Eventos El Ejido y Fotomatón La Cabina Selfie.

Agradecimientos: José Ramón Bonilla (Romy), Foto Weber, Ayuntamiento de El Ejido, Retratos, Toñi Indalecio, Vicente Fernández (Foto Larios), Iván Gómez, Archivo Municipal, Geyvan, Margarita Cantón Mira, Isidoro Alles, Archivo fotográfico de la Biblioteca Digital de la Diputación de Almería, Antonio Cara y Francisco Gallegos.

Vintage Magazine aclara que en ocasiones, tras la inexistencia de archivo documental al respecto, se nutre de la memoria viva de los testimonios de los vecinos de El Ejido, por lo que sus relatos pueden contener imprecisiones.



Dicen que una imagen vale más que mil palabras, pero lo que en Vintage demostramos número tras número es que cada fotografía está cargada de historia. Nuestras fotos con historias son ese hilo conductor con el contexto socio-económico, cultural, deportivo y político sobre el que El Ejido se construyó a sí mismo.



Un “*Salón del Reino*” construido en 48 horas

Si de algo puede presumir El Ejido es de la solidaridad de sus vecinos y su gran capacidad de integración, sin importar la procedencia o la religión de quienes conviven en nuestro pueblo. Con una base construida en el respeto y en la buena acogida de todo aquel que contribuye al crecimiento del municipio, los residentes han encontrado el equilibrio en la diversidad.

Es por eso que desde Vintage Magazine retrocedemos en el tiempo hasta el 19 de marzo de 1993, día en el que en las páginas del medio impreso La Ga-

ceta se publicaba una gesta histórica ocurrida en El Ejido. Aunque parezca increíble, 600 Testigos de Jehová construyeron en menos de 48 horas el “Salón del Reino” de El Ejido. La labor de más de medio millar de personas hicieron posible la edificación de más de 200 metros cuadrados, completamente acabado y equipado, empleándose tan solo dos días desde el inicio de las obras hasta su inauguración. Es decir, iban a un ritmo de cuatro metros cuadrados por hora. Además, a este gran acontecimiento se sumaba otra peculiaridad que lo hacía más especial si cabe. El eji-

dense fue el primer Salón del Reino construido en Andalucía mediante este sistema, convirtiéndose en una referencia en la Comunidad. Eso sí, aunque fue pionero en este territorio, en toda España ya se habían construido más de 30 con este sistema y otros muchos en Europa y América del Norte.

Ese espacio se puso en marcha con el fin de que las dos congregaciones existentes en El Ejido por aquel entonces, las usaran para mantener las reuniones semanales que celebraban para el estudio de la Biblia.

El edificio consta de una amplia sala



de reuniones, con capacidad para 170 personas y dotada de sistemas de sonido y preinstalación de aire acondicionado, entre otros, además de un hall de entrada, dos pequeñas salas auxiliares, una sala de lectura y aseos. Unas instalaciones bastante equipadas y acogedoras para la época.

En cuanto a la inversión, la obra contó con un presupuesto superior a los 10 millones de pesetas, sufragados íntegramente con aportaciones voluntarias de las congregaciones ejidenses. Es decir, más de 60.000 euros.

COOPERACIÓN CIUDADANA

Los colaboradores, procedentes de varias provincias andaluzas y de Cataluña y del levante español, trabajaron consecutivamente de viernes a domingo, simultaneando en ocasiones distintas fases de la construcción. Por ejemplo, mientras un equipo de voluntarios colocaba la fibra de vidrio y las planchas de "pladur" para los cerramientos interiores, otros equipos trabajaban en las fachadas de ladrillo o instalando las tejas de la cubierta a dos aguas. Por tanto, esto demuestra

también la coordinación existente entre electricistas, carpinteros, cerrajeros y otros muchos especialistas.

La lluvia, que estuvo cayendo intensamente sobre las obras durante gran parte del sábado obstaculizó los tra-

bajos en el exterior y exigió un sobreesfuerzo de los voluntarios para cumplir con el horario previsto. De hecho, la noche del sábado al domingo se trabajó sin interrupción.

El viernes a las 3 de la tarde solo se había colocado la base de hormigón; el domingo a las cinco de la tarde se estaban retirando los andamios de un flamante Salón del Reino enmoquetado y dotado de aire acondicionado. Y todo ello, sin ningún accidente durante la construcción.

Los más de 600 voluntarios desplazados hasta El Ejido obtuvieron alojamiento en las viviendas de los "testigos" ejidenses, y para los niños se puso en marcha, incluso, un servicio de guardería. Las comidas fueron preparadas en la cocina de un centro escolar, y el domingo se contabilizaron más de 1.000 servicios.



Crystal Blue Water

El agua que cambiará tu vida

El dispositivo de agua que aporta un valor añadido para ti, tu familia y el planeta

- Fácil instalación
- Olvídense de comprar y cargar botellas de plástico
- Dispositivo no necesita ningún tipo de mantenimiento
- Producto sostenible, ayuda a reducir el consumo de plásticos
- Ayuda a la conservación de las instalaciones del hogar
- Ayuda a aumentar la hidratación de la piel
- Ofrecemos 10 años de garantía



+34 676 821 539

info@crystallbluewater.eu

SABÍAS QUE...?



NUEVA ESPECIE DE DINOSAURIO

El reino animal no deja de sorprendernos. Los investigadores han descubierto una nueva especie de dinosaurio en Castellón llamada 'campeón amarillo'. Este depredador de 11 metros de largo se ha unido a la familia de los espinosáuridos y ha podido ser identificado gracias a diversos fragmentos fósiles como un hueso de mandíbula derecha, un diente y cinco vértebras.

EL COLOR DE LOS PLANETAS

Si algo caracteriza a los planetas del Sistema Solar, ese es el color de cada uno. Pero, ¿de dónde proviene? Pues bien, hay dos aspectos que lo determinan: la atmósfera y la superficie. En el caso de Mercurio y Marte, por ejemplo, su color viene definido por su superficie, ya que la atmósfera es muy ligera. Sin embargo, el color amarillento de Venus se da por su atmósfera, que es muy densa.



LAS HUELLAS HUMANAS MÁS ANTIGUAS DE ALEMANIA

El complejo de sitios paleolíticos de Schöningen en Baja Sajonia ya cuenta con las huellas humanas más antiguas halladas hasta la fecha en Alemania. Se tratan de unas marcas dejadas por el Homo heidelbergensis y datan de hace 300.000 años. Son las primeras pisadas en el país germano que están rodeadas por varias huellas de animales lo que, en conjunto, presenta una imagen del ecosistema de la época.



ESPERANZA CONTRA EL CÁNCER DE PÁNCREAS

Encontrar una vacuna para combatir el cáncer se ha convertido en una prioridad para los profesionales de la salud. Ahora, una vacuna experimental de ácido ribonucleico, la misma molécula empleada para las vacunas contra el COVID, arrojan algo de luz para luchar contra el cáncer de páncreas. Los resultados del ensayo muestran una respuesta inmunitaria esencial y un retraso en la recaída.

LAS TRES PANDEMIAS MÁS LETALES DE LA HISTORIA

Por sorprendente que parezca, el coronavirus no es la pandemia que más muertes ha causado. La viruela, con 500 millones de muertes; la peste negra, arrasando con más del 60% de la península Ibérica; y el sida, con más de 40 millones de fallecidos, son las más letales.



TU CONGELADOR, MÁS FRÍO QUE ALGUNOS GLACIARES

Por todos es sabido que el agua líquida pasa a convertirse en hielo por debajo de los cero grados. Sin embargo, este hielo puede enfriarse sin cambiar de estado. Por ejemplo, los cubitos que formamos en casa se encuentran a una temperatura de entre -15°C y -20°C. Por su parte, el hielo de muchos glaciares está entre los -5°C y los 0°C.



PARAFARMACIA

Bulevar

HORARIO:
LUNES A VIERNES DE 9:30 A 14:30 H
Y DE 16.30 A 21:30 H
SÁBADOS DE 9:30 A 14:30 H

Calle Arquitecto Julián Laguna, 37 - Bajo 3
ALMERIMAR

T. 950 167 683



AGROEJIDO FESTEJA EL 'DÍA DEL MAESTRO AGRICULTOR'

Sin el gran trabajo de nuestros agricultores, Almería no podría haberse convertido en la Huerta de Europa. Por ello, Agroejido ha puesto en valor su trabajo organizando el 'Día del maestro agricultor'. En un día muy agradable y positivo en el que se unieron su gran familia de trabajadores, amigos, familiares y profesionales de Agroejido, los 800 participantes disfrutaron de un evento que contó con

la ponencia de Rafael Losilla, Director de la revista F&H (Frutas y Hortalizas), y en el que se dio a conocer la Nueva Subasta, donde invitaron a todos los maestros agricultores a que traigan la calidad de sus productos a sus instalaciones con las mejores condiciones. Con esta exitosa jornada, en la que también hubo aperitivo, han querido agradecer a todos los asistentes la confianza depositada en ellos.

EUROSOL PARTICIPA EN LA II ROAD RUNNING EN VÍCAR

Agricultura y deporte van de la mano. Por ello, la empresa hortofrutícola Eurosol se ha formado parte de la Milla Solidaria II Road Running de Vícar 2023 a favor de la Fibrosis Quística. El evento ha constado de carreras saludables de 6 y 10 kilómetros. La entrega de trofeos se ha realizado en el Bulevar de la Paz arropados por las autoridades, participantes, voluntarios y amigos de esta carrera. Todo el dinero recaudado irá destinado a la Asociación Almeriense de Fibrosis Quística.



LA VENTA DEL MELÓN SOLO CUBRE LA MITAD DE LOS GASTOS

Continúan los ataques al campo almeriense. Tras una interminable lucha por conseguir unos precios justos, la Asociación Agraria Jóvenes Agricultores en Almería ha denunciado que la venta del melón solo ha cubierto la mitad de los gastos de producción. Todo ello dando por hecho que el agricultor haya podido vender la cosecha, a pesar de la excelente calidad del fruto y cuyos gastos de producción se han visto incrementados en un 30%. Sin embargo, en los lineales de supermercados de la provincia el precio al consumidor es un 650% mayor que el pagado al agricultor.

EJIDOMAR

Tu guía hacia el éxito





CAMPOEJIDO CRECE Y ALCANZA UNA FACTURACIÓN DE 94 MILLONES

La agricultura almeriense no para de crecer, al igual que también lo hace Campoejido poniendo en el centro del mapa nuestro municipio. Como cada junio, ha celebrado su junta general ordinaria en la que han rendido cuentas a los más de 3.300 socios procedentes de diversos puntos del Poniente almeriense, así como de la provincia de Granada, que forman parte de esta gran empresa hortofrutícola. Como no podría ser de otra forma, los resultados han sido extraordinarios. Así lo indica el crecimiento experimentado del 24% con respecto al año pasado. En concreto, se han facturado 94 millones de euros. Es decir, alrededor de 22 millones más que lo cosechado la campaña anterior. Cifras que en los próximos años esperan que sigan creciendo gracias al gran trabajo realizado año tras año.

COAG ELIGE A SU SECRETARIO PROVINCIAL EN ALMERÍA

COAG Almería tiene nuevo representante. Andrés Góngora Belmonte ha sido reelegido como secretario provincial recibiendo el apoyo de todos los delegados en el IX Congreso Provincial de COAG, celebrado en la localidad de Vícar.



El también responsable en COAG a nivel estatal del sector de frutas y hortalizas estuvo rodeado de 250 personas a las que presentó la nueva Ejecutiva con Antonio Moreno, que también fue reelegido como Secretario de Organización.

ESPECIAL VINTAGRO

TALLERES ANTOLÍNEZ, AL PIE DEL CAÑÓN CON LA AGRICULTURA



Talleres Antolínez es una empresa almeriense afincada en el mítico polígono de La Redonda de El Ejido. Su filosofía es clara, ya que se dedican en cuerpo y alma a realizar todas aquellas actividades dirigidas a cubrir los requerimientos de la empresa metal-mecánica en cuanto a la fabricación de piezas, maquinados y diversos procesos. Esto es, juegan un importantísimo papel en nuestra agricultura con los distintos trabajos que realizan como la reparación de maquinaria pesada o la fabricación de maquinaria agrícola, entre otros muchos. Por ello, desde Vintage Magazine queremos agradecer con estas líneas su aportación y tantos años de duro trabajo, orientando su trabajo hacia la satisfacción entera de todos sus clientes, proporcionando la mejor calidad y el mejor servicio, encaminados siempre hacia la calidad total.

35 años al servicio
de la agricultura
almeriense



Control biológico desde el semillero
Cultivo ecológico



Tel. 950 55 70 33
Fax 950 55 70 34
semillero@montepiant.es
www.montepiant.es

Especialistas en todo tipo de injertos:
Pepino, Tomate, Berenjena, Pimiento, Melón y Sandía



EL VESTIDO MULTIPOSICIÓN PERFECTO PARA UNA BODA

¿Tienes una boda por la tarde y no sabes qué ponerte? En Vintage hemos encontrado el 'outfit' perfecto. Este vestido de Zara multiposición en color amarillo lima te convertirá en la invitada ideal para la ceremonia. El escote de tipo bardot con los hombros al descubierto le dará el toque más elegante.



LA FALDA MIDI QUE MARCA TENDENCIA

Las faldas midi están marcando tendencia, y no es para menos. Con las altas temperaturas apetece ponerse ropa cómoda, pero que estilice. Ahora, en Stradivarius podrás encontrar esta prenda en color blanco roto con la que podrás combinar cualquier top y camisa. Una gran oportunidad para ir con un modelo espléndido durante esta temporada.



LAS SANDALIAS DE MODA PARA EL VERANO

En verano manda el calzado descubierto. Las sandalias siempre son un acierto para combinar cualquier modelo, pero ¿cuál es la tendencia más distinguida? Sin duda, el estilo Birkenstock se está llevando todas las miradas. Con el diseño ancho que las caracteriza, estas sandalias estilizan los tobillos y las piernas, y harán juego con cualquier look.



LOS CONSEJOS DE BEGO

MADEROTERAPIA (PARTE I)

En la Escuela de Maquillaje Begoña Aguilera desde hace tiempo creemos en los beneficios de la maderoterapia y no solo hacemos tratamientos basados en esta técnica, sino que también impartimos cursos para enseñar tanto a nuestras alumnas como a otras profesionales que vienen a recibir clases en las que se incluye todo el material necesario.

¿Qué es y cuáles son sus beneficios? La maderoterapia es una técnica corporal milenaria y todo un boom en los centros de estética. Los utensilios de madera ayudan a reafirmar y moldear la figura al mismo tiempo que te relajas.

¿Qué es la maderoterapia anticelulítica? La maderoterapia corporal consiste en una serie de masajes para tonificar el cuerpo, minimizar la retención de líquidos, tratar la grasa localizada, y estimular la producción de elastina. Además de ofrecer resultados y sensaciones únicas.

Los instrumentos utilizados para su aplicación son de madera. Vienen en diferentes tamaños y formas para ajustarse a todas las zonas del cuerpo.

¿Dónde puede ser aplicada? Hay dos áreas principales donde pueden aplicarse los tratamientos de maderoterapia:

1.- Con fines estéticos

Es posible utilizarla como maderoterapia corporal, maderoterapia anticelulítica, maderoterapia de busto, maderoterapia facial y mejorar la tonicidad muscular de las partes del cuerpo.

2.- Tranquilidad y bienestar emocional

La maderoterapia también es utilizada como técnica holística para minimizar los niveles de estrés, aliviar dolores, estimular la renovación celular y permitir que las personas puedan equilibrar su energía. Luego de la sesión de maderoterapia pueden salir totalmente rehabilitados. Tanto hombres como mujeres pueden aprovechar la maderoterapia para tratar problemas físicos o emocionales.

Por ello, si quieres ponerla en práctica, no dudes en contactarnos y agendar una cita en nuestro centro ESCUELA DE MAQUILLAJE BEGOÑA AGUILERA. Serás atendido por

personal cualificado desde un ambiente agradable en Calle Jacinto Benavente N° 4 (detrás de Sfera) en El Ejido.

Escuela de Maquillaje

Begoña
Aguilera

BUFETE GÓMEZ ABOGADOS

Lda. D^a. Verónica Gómez & Asociados

2004  2023

www.bufetegomezabogados.es

C/ La Rosa, 16. El Ejido. ☎ 950 60 62 39 / 654 557 031

19 años solucionando problemas en El Ejido

?

EN CASO DE DUDA
CONSULTE A SU

ABOGADO

1ª CONSULTA GRATUITA

orgullo es subasta

Donde Venden
los Maestros
Agricultores

Agroejido

PERSONAJES CON HISTORIA

A photograph of an elderly man with white hair and glasses, wearing a dark brown jacket over a blue and white plaid shirt. He is holding several lottery tickets in front of him. The background shows a street scene with palm trees, a white van, and a building.

Francisco López Cantero

El éxito es la suma de pequeños esfuerzos repetidos un día sí y otro también. Dedicarse en cuerpo y alma durante 36 años de su vida a la venta de cupones ha convertido a Francisco López Cantero en una de las personas más conocidas y queridas de nuestro municipio. Su "puede que toque" sigue resonando en todos los rincones de nuestro municipio por los que pasea todas las mañanas y, aunque se jubiló hace ya 15 años, su espíritu trabajador no se ha esfumado con el paso del tiempo.

El éxito en la vida consiste en seguir siempre adelante. Y así lo ha hecho Francisco López Cantero desde que naciera un 4 de octubre de 1944. Natural de Churriana de la Vega, este granadino encontraría en nuestro municipio su segunda casa en 1966, a los 22 años de edad. Pero antes de llegar a El Ejido, Francisco pasó sus primeros 20 años en su pueblo natal.

Mientras su padre, Antonio López Moreno, se dedicaba al campo; su madre, Dolores Cantero Garzón, invertía su tiempo en cuidar de casa y de sus hijos. Sin embargo, con tan solo cuatro meses, Francisco cayó sobre un montón de cenizas mientras se balanceaba en una mecedora. A tan corta edad, este suceso le dejaría secuelas para toda la vida y terminó perdiendo su mano derecha.

Pero esto no fue impedimento para que Francisco se rindiera y siguiera esforzándose. De esta manera, hizo lo posible por que este daño le imposibilitara hacer vida normal. A excepción de lo ocurrido, su cara esboza una pequeña sonrisa rememorando su infancia junto a sus tres hermanos Antonio, Eugenio y Jesús, siendo él el segundo en llegar a la familia López Cantero.

También guarda muy buen recuerdo de sus amigos de toda la vida con los que salía a jugar al balón o al escondite, juegos de antaño que asegura que ya pocos niños disfrutaban, o incluso cuando iban al cine a ver películas del oeste. Entre otros muchos, compartía sus tardes con "Chico Perica", Salvador, "Los Merinos", "Los Zanquitos", "El Alcayata", "Los Collares".

Sus padres pagaban un colegio para que Francisco pudiera especializarse en alguna materia y que tuviera un sustento al que aferrarse el día de mañana. Pero para finalizar unos estudios, es imprescindible que te gusten. Y a Francisco no le gustaba, por lo que pronto comenzaría a trabajar a pesar de su discapacidad física, condición que también le impediría realizar el servicio militar.

TRABAJADOR INNATO

Cuando no sabemos a qué puerto nos dirigimos, todos los vientos son desfavorables. En cambio, Francisco ha dado lo mejor que ha tenido para poder cosechar éxitos y poder compartirlos junto a su familia. A pesar de las penurias propias de la época que tuvo que soportar, Francisco se sacrificó para que ni su mujer ni sus hijos pasaran por lo que había pasado él.



Francisco en una imagen de Romy en 1975.

Primero trabajó de pastor, guardando ovejas. Después, en una fábrica de viguetas, lavando arena y transportando cajones de 5 metros para medir la tierra. Hasta que su hermano mayor Antonio abrió un nuevo abanico de posibilidades entre las que se encontraba venirse a Balerna y afincarse en la localidad para trabajar como medianeros en las fincas.



Miguel Gómez Manzano introdujo a Paco en la ONCE.

Por aquel entonces, su hermano jugaba para el Adra C.F. El presidente del club, Leopoldo, tenía parte en el Cortijo de los Herreros en Balerna y les ofreció a la familia ser medianeros. Es decir, les propuso si estaban dispuestos a gestionar la finca y el cortijo a medias con el resto de personas que participaban de esta tierra.

Ellos aceptaron y, tras unos cuantos años, decidieron comenzar a trabajar en el cortijo de Gabriel Fernández. No tenían otra opción, por lo que tenían que acogerse a este oficio en el que, entre otras muchas funciones, cosechaban tomates, habichuelas o sulfataban. Todo ello teniendo en cuenta que el invernadero no existía como tal y que debían realizar un gran esfuerzo físico a la intemperie.

Pero un día cambió todo para Francisco. En una de tantas jornadas en las que venía a El Ejido a comprar a la tienda de Miguel Gómez "El Relampaguito", el hijo de éste, que también se llamaba Miguel, le haría una propuesta que haría girar 180° la vida de Francisco. Su padre contaba con una Delegación de la ONCE y, tras dedicarse en cuerpo y alma a distintos trabajos a pesar de faltarle una mano, Miguel le puso encima

de la mesa una oferta que Francisco no dudó en aceptar: formar parte de esta organización.

Esta noticia llegó como un rayo de luz a su vida, ya que comenzó a tener una buena proyección de futuro y unos ingresos que mejorarían la calidad de vida de sus hijos, que para él siempre han sido lo más importante. La estabilidad duraría hasta su jubilación en 2009, cuando cumplió 65 años. Por tanto, ejerció de cuponero de la ONCE durante más de 30 años, siendo el vendedor número 11 de toda Andalucía. Su "puede que toque" todavía resuena en cada rincón de El Ejido, así como todos sus clientes recuerdan cómo llegaba Francisco con su moto a las cooperativas para vender cupones y continuar con la corrida.

Sus compradores son tan fieles que, actualmente, cuenta con algún número de lotería ya que le siguen pidiendo. Y aunque no lleven dinero encima, Francisco, en ocasiones, deja fiado el décimo a su gente más cercana. Su forma de actuar con nuestros vecinos, siempre alegre y correcto, y su gran compromiso con su trabajo han hecho que se gane el respeto de todo El Ejido.

Él está muy agradecido a la ONCE, ya que le dio la posibilidad de que hoy tenga derecho a cobrar su jubilación y de repartir muchas alegrías. De hecho, dio un 2º premio en Balerna. Nuestro pueblo lo acogió como uno más y, tras vivir en la localidad vecina, finalmente se afincó en El Ejido. Un lugar en el que conoció a buenos amigos como Blas, Emilio o Rivas, entre otros muchos con los que pasa el tiempo, va a la peña del Barça o al Círculo Recreativo y Cultural, del que lleva siendo socio más de 30 años, a jugar al dominó.

REFERENTE EN SU FAMILIA

Un buen padre vale por cien maestros. Por eso, aunque la mayor parte de su vida la pasó trabajando, todo lo que hizo lo llevó a cabo por y para su fami-



Junto a su hija Loli.



Francisco con su hijo Paco.

lia. Transformando sus heridas en sabiduría, Francisco tuvo tres maravillosos hijos con Cruz Ruiz Expósito: Paco, Vanesa y Loli.

Solo un padre lo da todo para allanar el camino de sus hijos. Es por ello que ellos solo tienen buenas palabras sobre el gran esfuerzo que ha realizado su padre durante toda su vida. No ha hecho otra cosa que trabajar para que a su familia no le haga falta de nada y, si ha tenido que sacrificar cualquier capricho, lo ha hecho con el objetivo de mirar siempre por ellos. Tal y como indican sus tres hijos, sus manías, su peculiar carácter, su picardía y su obediencia no hacen de Francisco un hombre cariñoso en palabras, pero sí en actos. Por tanto, aunque ha disfrutado de algún viaje y de vivir muy cerca del mar, él no duda en guardar todo lo cosechado para que sus hijos lo disfruten en el futuro.

Así, a Paco, Vanesa y Loli nunca les ha faltado de nada y, por supuesto, menos podía faltarle a sus seis nietos. Es un ejemplo a seguir para todos porque, además de ser el más entregado con su trabajo, ha sacado a toda su familia adelante con el sudor de su frente.

ASÍ LO VEN:

Son muchas las personas que han tenido el placer de tratar con Francisco López. Entre ellas, Paco Ferrer, actual gerente de la Administración General de Lotería nº1 de El Ejido. Coincidiendo con las buenas referencias de su padre, Antonio Ferrer, ambos se refieren a nuestro protagonista como una persona honesta, trabajadora, de confianza y, sobre todo, buena persona.

ANUNCIOS VINTAGE

Corte su labor con un café cortado



La monotona de la labor exige un alta, de cuando en cuando. Aproveche esos minutos para tomar un excelente **café cortado**, que se prepara en un instante. Ponga una cucharadita de NESCAFÉ en la teca, añada agua bien caliente y luego un poco de Leche Condensada LA LECHERA.

El exquisito aroma del NESCAFÉ se mezcla con el sabor de la cremosa Leche Condensada LA LECHERA, resultando un delicioso y estimulante **café cortado**.

NESCAFÉ

Leche Condensada
LA LECHERA

Son productos NESTLÉ

* Utilice en la oficina el avasos en tubo... resulta tan práctico!

52

Nescafé 1958



Los momentos cautivadores merecen película Kodak... preferida por su calidad en el mundo entero.



Insista en la película que viene en la conocida cajita amarilla

Hoy, como desde 1888, se toman más fotografías en el mundo con cámaras y películas Kodak, que con las de cualquier otra marca.

KODAK S.A. • Madrid

Kodak

Kodak 1958



Conózcala a fondo...

Y SE CONVENCERA!

super máquina de lavar



Máquina de lavar Bru 1958



Feliz San Isidro



REFOR HOGAR

ESPECIALISTAS EN REFORMAS INTEGRALES

- ALBAÑILERÍA
- FONTANERÍA
- ELECTRICIDAD
- PINTURA
- EXPERTOS EN BAÑOS Y COCINAS
- ALICATADO/SOLADO
- YESO/PERLITA
- PLADUR
- ESCAYOLA
- TARIMA/PARQUET
- PISCINAS
- REPARACIÓN DE FACHADAS
- HORMIGÓN IMPRESO
- AISLAMIENTOS
- TELA ASFÁLTICA

www.reforhogar.es

PRESUPUESTO SIN COMPROMISO



643 628 434

@reformasalmeriareforhogar
reforhogaralmeria@gmail.com

Nuestra meta ¡Tu satisfacción!

Anuncios aparecidos en Selecciones del Reader's Digest en 1958.



JUEGOS TRADICIONALES

En esta sección hablamos de destreza, habilidad y estrategia. Cualidades principales para practicar lo que no hace mucho tiempo eran conocidos como los juegos básicos del entretenimiento. Esos por los que competíamos en la calle o en el patio del colegio, mientras forjábamos nuestra personalidad fomentando valores como la perseverancia, el juego limpio y la amistad.

POMPAS DE JABÓN

NUNCA UN JUEGO TAN SENCILLO FUE TAN DIVERTIDO

Soplas, vuelan y se van. Tan bellas como fugaces. Son las pompas de jabón: uno las hacía, con suma precisión, mientras otro trataba de alcanzarlas. No siempre para explotarlas, sino para vislumbrar sus colores brillantes a la luz del sol. Un juego de lo más sencillo, pero con el que nos divertíamos. Ahora sigue encantando a niños, pidiendo los pomperos de los puestos de las ferias como bien ocurre en San Isidro.

Se podría decir que no hay más que hacer que soplar, pero la imaginación es un tesoro. Antes, donde no había tanto, se cultivaba aún más. Se jugaba a hacer la pompa más grande, la que llegase más lejos o ver cuál duraba más flotando en el aire. Seguro que tú también lo has hecho, matando el rato mientras mirabas a través de ellas. A veces, de tantas pompas que se hacían, se quedaba el suelo mojado, más cuando se corría buscando perseguirlas.

Es un juego tan antiguo que, al menos, se remonta al siglo XVII. Ahí no tenían pomperos, pero sí tubos de ar-

cilla por el que soplaban utilizando su propia solución de jabón y agua. Se puede comprobar echando un vistazo a las pinturas flamencas de la época, siendo el arte un reflejo de la sociedad de cada momento. De un siglo después, nos llega el cuadro 'Les

recurrido alguna vez al Fairy o similares? Ha sido un apaño de toda la vida, al igual que se usaba cualquier objeto adecuado, como un embudo, para hacer las burbujas. Así, aunque no siempre salían igual, se podían seguir creando las iridiscentes pompas.



Bulles de Savon', del pintor francés Jean Siméon Chardin, donde se puede ver el ingenio que curtía cientos de años atrás.

Lo más curioso es cómo ha sobrevivido en el tiempo, rellenando todavía hoy los pomperos que se gastan con formulaciones caseras. ¿Quién no ha

COMERCIALIZACIÓN DEL POMPERO

Los pomperos más modernos incluyen un juego en la tapa. Un pequeño laberinto protegido por una esfera para meter una bola plateada en un diminuto agujero. Pero, ¿cuándo se comercializaron los también llamados burbujeros? El tanto se lo apuntan a la empresa Chemtoy, una compañía de limpieza de Chicago, que en 1940 embotelló una formulación propia para hacer burbujas. De ahí, se expandió su uso. En nuestros días las pompas de jabón, además de ser un juego, se han convertido en todo un espectáculo. Artistas callejeros lanzan al aire burbujas gigantes que envuelven a quienes la presencian. Aunque esas no nos atrevemos tanto a explotarlas.

CARPINTERÍA METÁLICA
marfuenmetal

Carretera de Pampanico 192 Nave 2
(Detrás de Electro Poniente) El Ejido

SUSTITUCIÓN DE VENTANAS
HERRAJES
PUERTAS
AMPLIAS ESTRUCTURAS METÁLICAS
ARREGLO Y MANTENIMIENTO DE
VENTANAS
CERRAMIENTOS Y ARMARIOS

Lunes - Viernes
7h - 16h
Sábados y Domingos
cerrado

www.marfuenmetal.com marfuenmetal@gmail.com 950 48 41 03 / 626 48 16 77

Cocinatur

Como en casa

Exclusivas
Fernández

🌿 Elaboración artesanal 🌿 100% Natural 🌿 Sin conservantes



Encuétranos en tu establecimiento de confianza.

El Ejido:

Hamburguesería Angelo · Alimentación Pili · Carnicería Pino
Carnicería Precal (Sierra Nevada) · Alimentación Herminia
Carnicería Buendía

Almería:

Covirán · La cesta en casa
Malpica

Santa María del Águila:

Supremo · Covirán

Vuelve a aquel momento de la infancia en el que, más allá de risas, juegos y humor, había tebeos, mangas, videojuegos, series de animación y programas de televisión. Personajes que hoy son leyenda y siempre vivirán en nuestra memoria.

TOM and JERRY

LOS MEJORES ENEMIGOS DE LA TELEVISIÓN

Siempre se ha dicho que gato escaldado, del agua fría huye. Sin embargo, una de las series de dibujos animados más vistas de la historia de la televisión vino a enseñarnos todo lo contrario. Sin importar cuántas veces fracasara, Tom, el gato más reconocido por pequeños y mayores, siempre maquinaba un gran plan para capturar a su archienemigo Jerry, el pequeño pero astuto ratón color canela. Pero, ¿de dónde surgieron estas animaciones y cómo han llegado a calar en todos los ejidenses?

Muchos recordarán que esta serie narraba las historietas que enfrentaban a un gato (Tom) con un ratón (Jerry), nombres que surgieron por ser los más comunes en Estados Unidos a mediados del siglo XX, momento en el que nacieron estos dibujos. No obstante, la idea original lanzada como cortometraje en 1940 los presentó como Jasper y Jinx.

De esta forma, el gato y el ratón cobraron vida a través de cortos creados, escritos y dirigidos por William Hanna y Joseph Barbera para el estudio Metro-Goldwyn-Mayer (MGM). Aunque la producción pasó por varias compañías como Rembrandt Films, Sib-Tower 12 Productions y, actualmente, Warner Bros, su esencia sigue siendo la misma.

Tras ganar siete premios Óscar con estos cortometrajes y la creciente popularidad que estaba consiguiendo la televisión, Tom y Jerry llegaron final-



mente en la década de los 70 a los hogares de los vecinos de El Ejido.

TRAMA

El argumento de cada corto se centra principalmente en los intentos frustrados de Tom por atrapar a Jerry, y el caos y destrucción que sus actos provocan. Es cierto que en algunos capítulos parecen llevarse bien, especialmente en los primeros minutos. Por esta razón, no está claro cuáles son los motivos por los que Tom persigue tanto a Jerry. Aun así, algunas razo-

nes podrían ser por el apetito propio del gato; su deber de atrapar ratones; el simple placer de atormentarlo; venganza; evitar que Jerry lo delate de algo malo que hizo; un malentendido entre los dos personajes; evitar que Jerry haga algo malo para luego culparle; un conflicto por querer conseguir el mismo objetivo; la necesidad de tener alejado a Jerry; o un juego del que ambos disfrutaban.

Gato dormilón no pilla ratón. Pero ni con los ojos bien abiertos, Tom era capaz de capturar a Jerry. Debido a la inteligencia del pequeño ratón y la torpeza que caracterizaba a Tom, nunca tenía éxito capturando a su presa. Esta trama tan entretenida, unida a las famosas escenas fuertes entre los personajes, típico de las series de dibujos animados de la época, mantuvieron a muchos de nuestros vecinos pegados a la televisión durante algunos años.

La violencia era un rango distintivo. Había capítulos en los que se podía ver al ratón Jerry cortando a Tom por la mitad, a Tom usando diferentes armas para intentar acabar con él, Jerry quemando la cola de Tom o a Tom recibiendo palizas de su dueño o de un perro, entre otras muchas.

Otra peculiaridad que hacía única esta serie era el sonido. Muy rara vez Tom y Jerry han contado con voz propia. Éstos se limitan a tragar salvia o emitir expresiones como gritos. Por tanto, todo se transmite a través de expresiones faciales y gestos. A través



Escena de uno de los capítulos de Tom y Jerry.



Personajes secundarios de la serie animada.

de la música, creada por Scott Bradley, se enfatizaban las acciones de cada personaje y se demostraban las emociones de cada escena a través de obras que mezclaban jazz, música incidental, música clásica y música pop.

PERSONAJES

Esta serie contaba con dos personajes principales: Tom y Jerry. Tom era un gato doméstico, antropomórfico, que apareció por primera vez en el cortometraje de 1940, 'Puss Gets the Boot'. De color gris azulado (o azul grisáceo, dependiendo del corto), este gato tenía una vida acomodada. Aunque en su debut fue conocido como Jasper, a partir de su próxima aparición, que sería en 'The Midnight Snack', se le conocería como Tom.

Él con frecuencia usa trampas que terminan dañándolo a él mismo en vez de a Jerry. Tom rara vez es capaz de cazarlo para comérselo, solo para herirlo o competir con él. Sin embargo, Tom realmente se lleva bien a veces con Jerry. Tom ha cambiado notablemente en los últimos años, especialmente después de los primeros episodios. Por ejemplo, en su primer

debut, fue cuadrúpedo y con inteligencia gatuna. Sin embargo, a lo largo de los años, se ha convertido casi en su totalidad bípedo y de inteligencia humana. También tenía un gran número de detalles como excesivo pelaje, numerosas marcas faciales y unas notorias cejas, los cuales fueron modificados para hacer más fácil el trabajo a finales de la década de los 40. Aunque bastante enérgico y decidido, Tom no es un desafío para la mente

de Jerry. Al final de cada episodio, Jerry es generalmente mostrado como el vencedor, y Tom como el perdedor. Por su parte, Jerry era un ratón antropomórfico de color café que siempre vivía muy cerca de Tom. Al igual que su archienemigo, este ratón apareció por primera vez en 1940 durante el cortometraje 'Puss Gets the Boot' denominado como Jinx. A partir del corto 'The Midnight Snack' pasaría a la historia como Jerry. A diferencia



fresh pizza

El Ejido - Paseo Juan Carlos I, nº 14

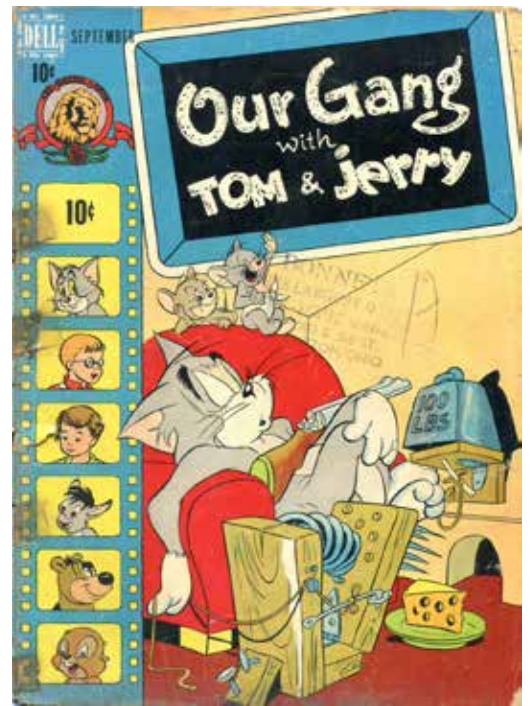
Pedidos al 950 956 635

2x1

A Domicilio
7 días
de la semana



En ocasiones, Jerry comete alguna trastada en la casa para que culpen a Tom.



Comic de 1948.

de Tom, Jerry siempre ha caminado sobre dos piernas y se ha mantenido igual estéticamente.

Hay que destacar que, en muchos capítulos, estos dos personajes principales tenían compañía de otros secundarios. Por ejemplo, Butch, un desaliñado gato negro callejero que también quiere atrapar al ratón y muchas veces rivaliza con Tom (especialmente cuando ambos están enamorados de la misma gata). También se muestra a Spike, un fiero bulldog que supuestamente vive en la misma casa con él, y que en la mayoría de las ocasiones termina golpeándolo por culpa de Jerry.

En casa con Tom también habitaba Mammy-Two-Shoes, una mujer afrodescendiente cuyo rostro nunca es visible y que trabaja y es dueña de la casa. Generalmente solía aparecer golpeando al gato con una escoba cuando él se portaba mal. Ella es quien está al pendiente de que cumpla sus obligaciones e incluso también lo recompensa con comida cuando cree que hizo bien su labor con el ratón.

En cuanto a Jerry, éste adoptó a un pequeño ratón gris llamado Nibbles y tenía un primo con una gran fuerza, Cousin Muscles. Otro personaje en la serie fue George, el primo de Tom. Es asustadizo y le teme a los ratones, pero al final del capítulo se une a su primo Tom para

alejar a Jerry.

CONTROVERSIA

Al igual que otros dibujos animados de los años 1940, 1950 y 1960, Tom y Jerry no fue considerado políticamente correcto durante un tiempo. De hecho, influyeron a muchos otros, tales como 'El Coyote y el Correcaminos', 'Silvestre y Piolín' o 'Rasca y Pica', el disparatadamente violento programa sobre un gato y un ratón que puede verse en 'Los Simpson'. La serie fue tildada de racista al mostrar a sus personajes con la cara negra tras recibir una explosión. La serie ha sido considerada además excesivamente violenta por algunos sectores. Tanto es así, que a comienzos de 1965, los cortos de Tom y Jerry de Hanna y Barbera

fueron transmitidos por televisión de una manera bastante editada: todos los cortos en que aparecía Mammy se editaron para reemplazarla por una mujer delgada y blanca. Gran parte de la violencia que contenían los cortos también fue manipulada.

MÁS ALLÁ DE LA TELEVISIÓN

Sin duda, Tom y Jerry fueron diseñados para traspasar la pequeña pantalla. Comenzaron a aparecer en las historietas en 1942, como parte de 'Our Gang Comics', y así siguieron durante todo el siglo XX traducándose también al español. Asimismo, se han realizado varias películas. Y no solo eso, ya que también han aparecido en un gran número de videojuegos como 'Tom and Jerry' para Nintendo Entertainment System, 'Tom and Jerry: The Movie' para Sega Game Gear, 'Tom and Jerry' para Super Nintendo y Sega Genesis, 'Tom and Jerry: Mouse Attacks' para Game Boy Color, 'Tom and Jerry: Infurnal Escape' para Game Boy Advance, 'Tom and Jerry: The Magic Ring' para Game Boy Advance, 'Tom y Jerry en La guerra de los bigotes' para PlayStation 2, Xbox, y Nintendo GameCube, 'Tom and Jerry: House Trap' para PlayStation, 'Tom and Jerry: Fists of Furry' para Nintendo 64 y PC o 'Tom and Jerry tales' para Nintendo DS y Game Boy Advance.



Carátula del juego de Tom & Jerry para la consola Nintendo.



HERPON
SUMINISTROS INDUSTRIALES



Herpon: más de tres décadas de crecimiento junto a nuestros clientes y un futuro prometedor

Herpon, la empresa líder en suministros industriales de la provincia de Almería, ha estado a tu lado durante más de tres décadas. Desde su fundación en 1992 por María José Álvarez, en Herrajes del Poniente (HERPON), hemos crecido junto a nuestros clientes y nos hemos adaptado a las situaciones, consolidándonos como una empresa familiar, resolutiva y siempre comprometida con el servicio al cliente. Nuestra ubicación privilegiada en el corazón del poniente, el centro neurálgico del sector agrícola y de la industria auxiliar de la agricultura, nos permite estar cerca de esta industria tan importante para nuestra provincia.

Mirando hacia el futuro, en Herpon nos hemos fortalecido a lo largo de los años mediante la incorporación de talento en todos los departamentos. Contamos con un equipo de jóvenes altamente capacitados, listos para dar continuidad a nuestro proyecto. Ahora, con la incorporación de nuevas generaciones, nos hemos posicionado como una referencia en el mercado, capaces de adaptarnos a los nuevos tiempos y mercados.

En la actualidad, Herpon dispone de más de 10.000 metros cuadrados de instalaciones y una estructura empresarial diseñada para ofrecer soluciones integrales rápidas y eficaces al sector del suministro industrial. Nuestras características principales son el compromiso, la transparencia y la excelencia. En nuestra búsqueda constante de innovación, seleccionamos los mejores productos y soluciones del mercado, incorporamos activamente nuevas líneas de productos y siempre nos esforzamos por ofrecer la calidad que nuestros clientes demandan.

Hoy, Herpon es el referente en la provincia de Almería en ferretería, bricolaje y suministro industrial. Contamos con una amplia gama de más de 65.000 referencias de primeras marcas, garantizando calidad,

garantía y precios altamente competitivos. Además, nos enorgullece garantizar una respuesta inmediata a cualquier solicitud en un tiempo récord de menos de 24 horas, gracias a nuestra eficiente estructura logística que nos permite una respuesta rápida y efectiva.

En Herpon, segmentamos nuestras referencias según los diferentes sectores, lo que nos permite ofrecer a nuestros clientes profesionales, multiservicios y autónomos una selección de primeras marcas altamente cualificadas. Algunas de nuestras marcas destacadas incluyen MAKITA, FAL, DELTA PLUS, COMENZA, JSP, GALAGAR, EURO-

TROD, OLIVE Y HENKEL, INDEX, STANLEY, WIHA, TOMÁS BODERO, ALTUNA, TAYG, VULCANUS Y FISCHER, entre otras. La mayoría de estas marcas son nacionales, lo que nos asegura una respuesta rápida y eficiente.

En Herpon, damos gran importancia a la calidad, ya que nos permite ofrecer más garantía, durabilidad y, sobre todo, reducir las incidencias. Esto, junto con nuestra óptima relación calidad-precio, nos permite encontrar la solución ideal para cada cliente, lo que consideramos la fórmula del éxito para continuar creciendo junto a los profesionales.

Nuestras soluciones integrales para profesionales incluyen herramientas, consumibles, equipos de protección laboral, montajes, puertas, electricidad, forja, acero inoxidable, pinturas/rotulación, tornillería, automoción, soldadura, gasistas, y muchas más. En HERPON, nos enorgullece ofrecer una amplia gama de soluciones para profesionales en diversos campos.

Siempre estamos a la vanguardia, comprometidos con el mercado y la tecnología. Nos esforzamos por ofrecer todas las novedades a nuestros clientes, para que estén siempre actualizados y puedan contar con productos innovadores. Si deseas obtener más información sobre nuestros productos y servicios, no dudes en contactarnos.

En Herpon, estamos comprometidos a seguir creciendo y ofreciendo soluciones integrales de calidad a nuestros clientes. ¡Confía en HERPON!



La marca de confianza

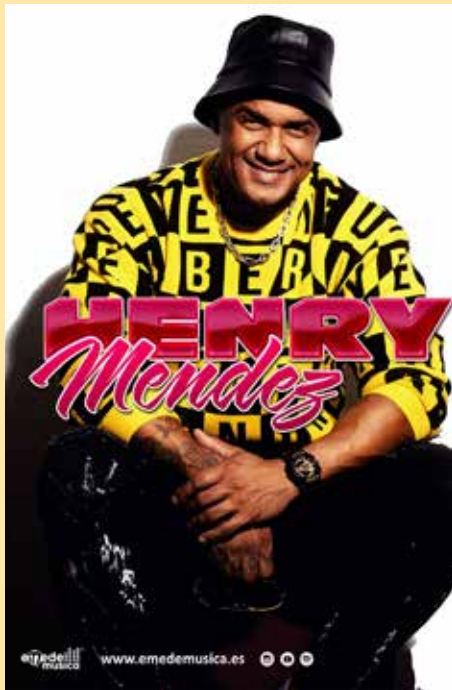


950 580 356

Pol. Ind. la Redonda, C. XII, 7
04710. Almería

info@herpon.com
herrajesdelponiente.es





HENRY MÉNDEZ LLEGA A BALERMA

La cultura inunda todos los rincones de El Ejido. Y con la llegada del verano, numerosos conciertos van a hacer vibrar nuestro pueblo. Por ello, Henry Méndez, uno de los artistas más reconocidos del panorama musical, recordará algunos temas tan conocidos como 'El Tiburón' o 'Noche de Estrellas' en la Plaza de la Torre (Balerna) el próximo 13 de julio a las 23 horas. La entrada será gratuita.

I CONCURSO DE FOTOGRAFÍA 'FESTIVAL DE PIROTECNIA'

Con el objetivo de fomentar la creatividad, la expresión e incrementar el interés por la fotografía entre los jóvenes, aficionados y profesionales de El Ejido, el Ayuntamiento ha puesto en marcha el I Concurso de Fotografía 'Festival de Pirotecnia'. La fecha límite será el 24 de julio y una semana más tarde se hará público el fallo del jurado. Habrá hasta 600 euros en premios. Toda la información está disponible en www.cultura.elejido.es.

UN CARTEL DE LUJO PARA SAN ISIDRO

Si por algo se caracterizan las fiestas de San Isidro es por su amplia programación cultural, con especial atención en los conciertos. En esta nueva edición, pasarán por el parque municipal de El Ejido artistas como José Manuel Soto el próximo 28 de junio a las 22 horas; Rasel el 29 de junio a las 23.15; María Peláe el 30 de junio a las 23.15 horas; y La edad de oro del pop español el 1 de julio a la misma hora.





GALA DE BAILE A FAVOR DE LA ASOCIACIÓN SÍNDROME DE RETT

La solidaridad de nuestro municipio se ha vuelto a personalizar en el Festival de Danza organizado por la academia de baile 'Reme Lirola'. Todos los fondos recaudados han ido destinados a beneficio de la Asociación Síndrome de Rett. De esta forma, esta acción se suma al proyecto 'Peluqueros con Alma' que inició gira el pasado domingo en El Ejido y cuya recaudación es a beneficio de la Asociación Síndrome de Rett.

GANADORES DEL I CONCURSO DE FOTOGRAFÍA

El I Concurso de Fotografía 'Temporadas Culturales El Ejido 2023' ya tiene ganadores. Jorge Giraldo, Yolanda Rodríguez, Lukashova Katerina y José Bayo han recibido sus premios en las modalidades de primavera, verano, otoño e invierno. Han sido reconocidos con un premio dotado con 200 euros, diploma y el uso de la fotografía para el cartel anunciador de la siguiente edición. ¡Enhorabuena!



MEMORIAS DEL INFRAMUNDO

Por Fran Fernández



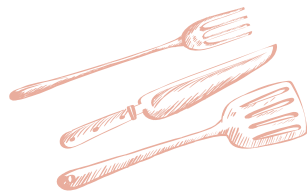
Sirva la columna de este mes para rendir homenaje a uno de los mayores artistas del mundo del cómic, director creativo de Marvel y uno de los legendarios nombres vinculado al género de superhéroes: John Romita. Autor del Spiderman más recordado, además de co-creador de secundarios tan carismáticos como Mary Jane Watson, cambió la estética del medio en la década de los setenta, en plena cúspide de su carrera y hasta el punto de que su estilo marcó la factura del resto de tebeos del sello editorial para el que trabajaba. No solo convirtió en superventas la serie dedicada a las aventuras del amistoso vecino arácnido, sino que era habitual que "embelleciera" los rostros de personajes dibujados por otros en las portadas de otros títulos, dando homogeneidad a un universo ficticio que hasta entonces se había condicionado más por el estilo de Jack Kirby. Fallecido por causas naturales, mientras dormía y a la edad de 93 años, son incontables sus aportaciones al noveno arte en series como los 4 Fantásticos o el Capitán América. Participó en la creación de conceptos y de nuevos personajes, algunos tan destacados como Lobezno, Punisher, Luke Cage, Bullseye o Tigra.

Un legado de imágenes, estilizadas, con trazo limpio y claro; que abonaron la llegada de miles de nuevos seguidores atraídos por eclosión artística que marcó época. Dibujos cercanos al pop art, mujeres con atractivo y sensualidad y una narrativa fluida, muchas veces imitada y pocas alcanzada. Una leyenda del comic que tiene continuidad en la obra de su hijo, John Romita Jr. Viñetas y dibujos que atesoraremos ya para la eternidad.

Crta. Sector Cuarto 2755 Bis
04738 Vúcar (Almería)
950 55 71 30
www.eurosol.es

EUROSOL
Group

Trabajando juntos
por la calidad



Nutrición



NUTRICONSEJO

COMIENZO DEL VERANO, ¿FIN DE LA LEGUMBRE?

La cuenta atrás para el fin del curso comienza en junio. La mochila del cole dará paso a la nevera de la playa. La nueva estación y sus altas temperaturas modifican nuestros hábitos dietéticos, pero, sin duda, uno de los que más me preocupa es el descenso en el consumo de platos de legumbre.

La legumbre es sabrosa, saludable y barata. Al menos tres días por semana deberíamos tomarla. Por eso es importante que busquemos otras opciones a los platos de olla. Personalmente, yo las sigo prefiriendo dentro de elaboraciones tradicionales. Sin embargo, tenemos que entender a quien quiera opciones más refrescantes.

Para todos los que estos meses más calurosos sacrifican este tesoro nutricional que es la legumbre, le ofrecemos estas opciones:

- **Pipirrana de alubias o garbanzos:** en ella incluiremos tomate, pimiento y cebolla de nuestra tierra cortado en dados, además de poder añadir algo de pescado o marisco si así lo deseamos. Es un plato muy rápido en el que podemos usar legumbre en conserva.
- **Falafel o hamburguesa de garbanzos.** Atrévete a probar esta delicia acompañada de salsa casera de yogur y una buena ensalada.
- **Hummus de lenteja o garbanzo.** Este paté vegetal es genial para dippear con bastoncitos de verduras de nuestra tierra como pepino, pimiento o calabacín.
- **Pasta de lenteja o garbanzo.** ¿Sabes que ya se puede encontrar en tu tienda de alimentación este tipo de pasta? Acompaña de una rica salsa de tomate y pon especias.

Te invito a visitar mi cuenta de Instagram @escobarnyd para ver la elaboración de estas recetas.



LA ESPIRULINA PROTEGE CONTRA EL CÁNCER

Tener una buena alimentación es crucial para evitar que cualquier agente nocivo perjudique nuestra salud. Tras varios estudios, los investigadores han descubierto que la espirulina puede proteger contra el cáncer. Aunque es un producto rico en proteínas, vitaminas y minerales poco común en España, se trata de un alimento que contiene propiedades antitumorales y puede impedir el crecimiento de células cancerosas.

REPOSTERÍA CREATIVA

Un 'mega donut' para chuparse los dedos

Aunque las dietas están a la orden del día, ¿a quién no le apetece un capricho envuelto en chocolate kinder? José Antonio Gallardo sigue revolucionando el sector con este 'mega donut' de kinder que te dejará un sabor irrepetible y que te hará volver a Pastelería Marina.



PURI FERNÁNDEZ FARMACIA

SALUD, BELLEZA Y BIENESTAR

Av. Príncipes de España, 80 • 04700 El Ejido (Almería)

950 48 65 73



Farmacia Puri Fernández



@farmaciapurifernandez

HORARIO

LUNES - VIERNES
8:30 - 20:30

SÁBADO
8:30 - 14:00

AGROLIRIS

Esfuerzo y confianza



1994

2023

Ctra. de Almerimar, Km. 1 - Apdo 239. Centros en El Ejido (Mayba-Ejidoluz-Campo Almeria) - Adra. Tlf. 950 489 075 - Fax 950 481 261

Creciendo día a día

POSES *Vintage*



Chali García, Mery Casas, Loli Herrada, Lola Matillas, Mabel Criado, entre otras.



Vicenta Gómez y Adolfo Gutiérrez.



Años 70. Hermanos Fornieles: Gabriel, José y Sole.
Foto coloreada de un original de Romy.



Familia Palmero López: Lorenzo y Nieves con sus hijos Lorenzo, Gerardo, Francisco, Nieves y sus primos José y Gloria.



Baena



Cerraduras de automóvil



Centralitas

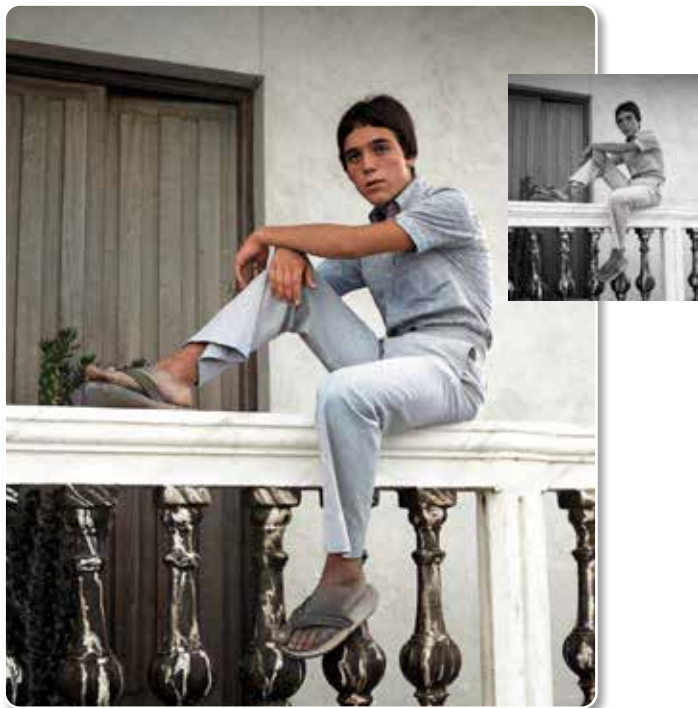


Codificación de llaves



Aperturas

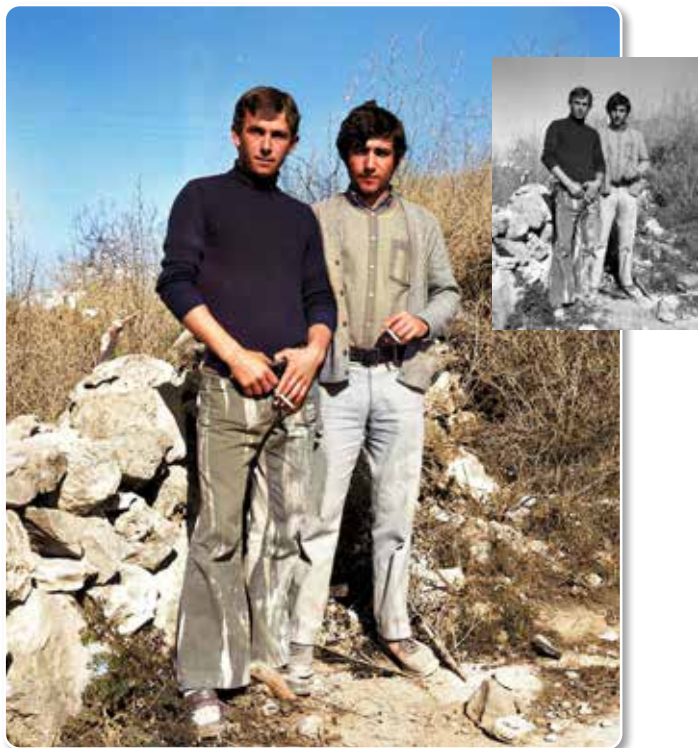
Loma de la Mezquita, 68 - El Ejido **950 48 28 73**



1975. Antonio Escobar.
Foto coloreada de un original de Romy.



Foto coloreada de un original de Romy.



Años 70. Foto coloreada de un original de Romy.



1971. Foto coloreada de un original de Romy.

Ready to Fly?

co-creando junto a ti la
Agricultura del Futuro



biobest
SUSTAINABLE CROP MANAGEMENT

Esto es Biobest...

www.biobestgroup.com

BELLEZA Y SALUD

LOS CONSEJOS DE LA CLÍNICA CIMA

CAMBIOS PEQUEÑOS, RESULTADOS EXTRAORDINARIOS PARA TU SALUD

¿Sabías que el cambio más grande comienza con un pequeño paso? No necesitas revolucionar tu vida de un día para otro para empezar a vivir más saludable. Cada pequeña acción cuenta, y puede transformar tu vida poco a poco, así que hoy queremos compartir contigo algunos consejos sencillos para que empieces tu viaje hacia una vida más saludable.

Primero, ¡vamos a mover el cuerpo! No tienes que convertirte en un atleta de la noche a la mañana. Simplemente baila tu canción favorita, da un paseo al parque más cercano o usa las escaleras en lugar del ascensor. No importa cómo, solo mueve el cuerpo, te sentirás mejor.

Luego, hablemos de comida. No, no tienes que decir adiós a tu plato favorito, pero ¿qué tal si lo complementas con más frutas y verduras? Añade color a tus comidas y sorpréndete con lo delicioso que puede ser. Y recuerda, el agua es tu amiga, te mantiene hidratado y te ayuda a sentirte bien.

Por último, pero no menos importante, es el tiempo para ti. Sí, para ti. Tómame un momento del día para hacer algo que te gusta. Puede ser leer un libro, meditar, escuchar música, ¡lo que sea que te haga feliz! No olvides que cuidar de tu mente es tan importante como cuidar tu cuerpo.

Recuerda, no se trata de cambios enormes de la noche a la mañana, sino de pequeños pasos cada día. ¡Estás en el camino hacia una vida más saludable y feliz! ¡Sigue adelante! Y si algún día te desvías un poco del camino, no te preocupes, cada día es una nueva oportunidad para seguir intentándolo. ¡Tú puedes!



LA SIESTA PERFECTA SEGÚN LA CIENCIA

Recargar pilas echándose una siesta es un hábito muy extendido en España. Ahora, la Universidad de Murcia ha realizado un estudio para conocer con exactitud el tiempo máximo que hay que dormir para que no tengamos un mal despertar. Finalmente, los análisis afirman que las siestas en el sofá iguales o menores a 30 minutos son las idóneas.



LA DIETA QUE REDUCE EL RIESGO DE DEMENCIA

La demencia o pérdida de memoria es una patología que todavía no tiene cura. Pero es cierto que, adoptando hábitos saludables, podemos reducir el riesgo de sufrirla. Según la Universidad de Newcastle, uno de los más importantes es nutrirnos de la dieta mediterránea, rica en frutos secos, mariscos, cereales integrales y verduras.



TRUCO VINTAGE

ACEITE DE DUCHA

Cuidarnos la piel debe ser una prioridad. Por ello, te dejamos cómo hacer aceite de ducha. Tan solo habrá que mezclar 245 gr. de aceite de albaricoque, 25 gr. de Betaina de Coco, 3 gr. de vitamina E y añadir unas gotitas de esencia aromática. Para guardar el aceite será necesario verterlo sobre un recipiente.



INSTITUT LINE®

CENTROS AVANZADOS DE ADELGAZAMIENTO

En Institut Line realizamos una pérdida de peso controlada, natural y saludable, evitando el efecto rebote.

Pierde 1 Kg
hasta **1 Kg**
Por sesión

- Adelgazamiento general y localizado
- Pérdida de peso y volumen
- Combate celulitis y flacidez
- Moldea y reafirma
- Sistema Natural y Relajante
- Para Hombres y Mujeres

Pide tu cita GRATUITA y descubre TODO LO QUE PODEMOS HACER POR TI

950 57 39 90

Estamos en Paseo Pedro Ponce nº4, 3ºc El Ejido

RECICLAMOS

nuestros envases



DEPOSITA LOS RESIDUOS SIEMPRE
VACÍOS Y SIN RESTOS DE
COMIDA O BEBIDA

SI RECICLAS EN TU CIUDAD, EL EJIDO AVANZA CONTIGO

avanza
en verde
El Ejido



LIROLA



AYUNTAMIENTO DE
El Ejido



POLICLÍNICA DEL PONIENTE

30 AÑOS VELANDO POR LA SALUD COMARCAL

El bien máspreciado no es el oro ni la plata, sino la salud. Y de ello son perfectos concedores en Policlínica del Poniente, situada en El Ejido. Desde 1993, este centro sanitario ha apostado por la innovación, teniendo siempre en cuenta las necesidades de cada paciente, así como el bienestar de cada profesional para ofrecer el mejor servicio a nuestros vecinos. 30 años de duro trabajo, finalmente, la han convertido en una referencia y en la institución sanitaria más grande de la provincia almeriense.

Condiciones laborales precarias, escasos recursos para tratar a los pacientes, largas listas de espera, innumerables enfermos aguardando para ser atendidos por un mismo doctor... Podríamos estar hablando de los problemas con los que actualmente debe lidiar el sistema sanitario español. Sin embargo, nos estamos remontando a principios de la década de los años 90, siendo éstas algunas de las causas por

las que el Dr. Serafín Balaguer Palmero decidió dar un paso al frente para mejorar la vida de todos los ejidenses. Colegiado en 1980, con 25 años recién cumplidos, Balaguer comenzó su andadura profesional en el sector de la salud, en el ambulatorio de El Ejido. Tras cubrir sustituciones e interinidades, fue trabajando en el centro de salud de La Puebla de Vícar, cuando Serafín tomó conciencia de que los problemas que había conocido en El

Ejido, eran comunes a toda la comarca y a su tejido productivo y social. El centro de salud se había convertido en el punto al que acudían personas que habían sufrido todo tipo de accidentes, incluyendo los ocasionados en el trabajo. Este fue el momento decisivo en el que se dio cuenta de la existencia de un nicho de mercado con mucha potencialidad y con el que mejorarían la situación de pacientes y médicos: un centro médico bien equi-

pado para concertar con las mutuas. De este modo, comenzaría a coger forma la primera policlínica en nuestro municipio.

MEDICINA PRIVADA EN EL EJIDO

De los médicos asociados a la Asociación Empresarial de la Provincia de Almería (ASEMPAL), con Serafín Balaguer a la cabeza, se pusieron en marcha todos los preparativos de un proyecto de atención médica privada de carácter multidisciplinar, algo que los vecinos de El Ejido echaban en falta. Finalmente, tras 9 meses de trabajo, Policlínica del Poniente vio la luz el 5 de junio de 1993, en la calle de San Isidro.

Con tres médicos generales, enfermeras, dos traumatólogos, fisioterapeutas y radiólogos, los 500 m² que ocupaba el centro sanitario de planta baja pronto se quedaron pequeños. El éxito fue instantáneo, y no era para menos, ya que Policlínica del Poniente vino para resolver un problema que



Año 2000. Instalaciones de la Policlínica de la Redonda.

residía en las empresas del Poniente almeriense: ofrecer atención sanitaria de calidad a sus trabajadores. Uno de los factores diferenciadores siempre ha sido la continuidad en el cuidado. Por aquel entonces, los almacenes operaban hasta de madrugada. De esta forma, quien tuviera algún

accidente durante su jornada laboral podía acudir a la policlínica para ser atendido cuanto antes.

Cuando las instalaciones de la calle San Isidro comenzaron a quedarse pequeñas y Policlínica se acreditó como Servicio de Prevención de Riesgos Laborales, se instalaron también



Visita de las autoridades locales y provinciales a las nuevas instalaciones inauguradas en 2003. A la izquierda: Serafín Balaguer y Juan Enciso.



Serafín Balaguer durante la inauguración de las instalaciones en Ejido Norte en 2003.

FISCAL Y CONTABLE

KRONIK
CONSULTORES & ASESORES

Telf.: 950 48 80 58
kronik@kronik.es

Miguel Angel 12
EL EJIDO

LABORAL

Culmen
asesores

Telf.: 950 48 45 69
Móvil 691 68 13 58
culmen@culmenasesores.es

en el polígono de 'La Redonda', en la fachada principal entre Unicaja y Cajamar, espacio que se les quedaría corto. Por tanto, justo diez años después de su inauguración, en junio de 2003, pusieron en marcha un edificio de 2.100 m² en Calle Conde de Barcelona.

La constante evolución y reinención del sector se ven reflejadas tanto en sus instalaciones como en la atención que recibe el paciente. Por eso, a día de hoy, Policlínica del Poniente es el referente de los centros polivalentes de atención sanitaria privada en la provincia de Almería, porque cuenta con acogedoras instalaciones, con la mejor atención a los enfermos y familiares, con el mejor cuadro de especialistas y con la tecnología más puntera que pueden albergar este tipo de centros extrahospitalarios.

Sin importar la cantidad de pacientes que reciban y su procedencia, ya que pueden llegar, además de pacientes particulares, desde compañías de seguros de salud, de seguros de vida, del ramo del automóvil, mutuas patronales de accidentes de trabajo o de las empresas que les han confiado la seguridad y la salud de sus trabajadores, cada uno de ellos recibirá una atención totalmente personalizada. Por eso, más de 800 empresas con alrededor de 10.000 trabajadores encomiendan la salud de sus empleados a Policlínica del Poniente.

COBERTURA PARA TODO EL PONIENTE

Tras este gran acontecimiento llegó la expansión comarcal. Desde el centro ubicado en El Ejido tenían capacidad para atender a pacientes de municipios colindantes como Adra, Dalías y Berja. Sin embargo, para facilitar la accesibilidad a una mejor atención médica a vecinos de otros pueblos como Roquetas de Mar, Vícar o La Mojoneira, se instaló otro centro en una ubicación estratégica. Concretamente, en El Parador de las Hortichuelas. Como núcleo de conexión entre grandes concentraciones urbanas, en julio de 2007 abrió sus puertas Policlínica del Poniente-El Parador en la calle Benito Pérez Galdós, con más de 500m² distribuidos en 2 plantas.

Esta clínica confortable, amable y simpática, gestionada con la misma filosofía que la de El Ejido, está creciendo sin cesar desde los primeros momentos, en servicios, en acepta-



Nuevas instalaciones de Policlínica del Poniente en El Parador.



Instalaciones en Ejido Norte.

ción de los clientes y, como su hermana mayor de El Ejido, ya ha tenido que ser ampliada a 800 m², modernizada y equipada con una clínica radiológica.

Las victorias saben mejor si son compartidas. Así llegó en junio de 2016 la integración en el Grupo Hospitalario HLA. Y con él también llegó la expansión territorial, incorporando en septiembre de 2017 Policlínica de Almería, en el corazón social y económico de la capital, con una amplia cartera de servicios y amplios horarios de apertura al público.

Y para seguir manteniendo la máxima calidad de sus prestaciones, Sera-

fín Balaguer cuenta que han adquirido en la misma Avenida Federico García Lorca 1800 m² de locales para ampliar, en breve, esas instalaciones. Y, como consecuencia, los servicios de atención médica general y especializada, así como pruebas diagnósticas y de tratamiento. Es decir, prácticamente todo lo que no precise tener que desplazarse a su Hospital HLA Mediterráneo.

EXPANSIÓN AL LEVANTE

Por si esto fuera poco, han culminado el proyecto de completar el mapa provincial con una red de policlínicas instalando otro centro en Huér-

Policlínica del Poniente
Dos Centros al servicio de su Salud





Polígono La Redonda - tfn. 950 58 30 66
entre Unicaja y Cajamar
Servicios de Prevención de Riesgos Laborales
Medicina General, Enfermería, Radiología,
Reconocimientos Médicos, Accidentes Laborales.
Privados, seguros médicos, todas las mutuas
De lunes a Viernes de 8:30 a 21:00

Policlínica calle San Isidro 115 - tfn. 950 48 58 49
Medicina de Familia, Enfermería, Especialidades
Ginecología y Obstetricia, Traumatología y Ortopedia, Urología y Cirugía urgente,
Endocrinología y Nutrición, Reumatología, Cardiología, Dermatología, Psicología,
Psiquiatría, Ortopedia Plástica, Reparación y Prótesis, Fisioterapia y Rehabilitación,
Pediología, Reconocimientos Médicos, Accidentes Laborales, Servicio de Urgencia.
Privados, seguros médicos, todas las mutuas
Servicio Permanente - 24 horas

Anuncio para la prensa del año 2002.



1992. Directores de las principales Mutuas antes de abrir el centro en El Ejido.

cal-Overa. De esta manera, están cubriendo las necesidades de la comarca del Levante y la Cuenca del Almanzora.

Urología, ecografía diagnóstica, fluorometría, cistoscopia, traumatología,

radiodiagnóstico, psicología, podología, peritaje médico-legal, pediatría, dermatología, otorrinolaringología, fibronasolaringoscopia, audiometría, oftalmología, obstetricia, ginecología, nutrición, dietética, medicina

general, urgencias, medicina física y rehabilitadora, infiltraciones ecoguiadas, fisioterapia, enfermería, análisis clínicos, alergología, cardiología y un sinnúmero de servicios que ofrecen un diagnóstico pronto y claro para cada paciente gracias a los recursos de última tecnología con los que tratan a los enfermos. Y la continua renovación no termina aquí, ya que siguen adquiriendo servicios como clínicas dentales.

Decía Séneca que el médico no puede curar bien sin tener presente al enfermo. Y este valor diferencial hace a esta policlínica única. Gracias a la amplia red de especialistas de la que disponen, los trámites entre distintas áreas son muchos más ágiles y el paciente no tiene que esperar meses para conocer las valoraciones de los profesionales.

PROYECCIÓN DE FUTURO

El secreto es apostar por la tecnología, invertir en las instalaciones y, sobre todo, contar con el mejor capital humano. Por ello, los más de 100 profesionales con los que cuenta, seleccionados entre los mejores de la provincia, han contribuido a que Policlínica del Poniente se haya convertido en toda una referencia. Pero todavía queda mucho más por venir. Así lo afirma Serafín Balaguer, que apostará por construir un nuevo hospital privado que mejore el sector sanitario de la comarca. Los motivos por los que sigue creyendo en este proyecto no han cambiado desde que comenzó su emprendimiento en 1993. Porque el buen médico trata la enfermedad; pero un gran médico como él trata al paciente que tiene la enfermedad.



MEZFAAL
MEZCLAS Y FIRMES ALMERIENSES S.L.

- PRODUCCIÓN Y EXTENDIDO DE AGLOMERADOS ASFÁLTICOS
- REPARACIÓN Y MEJORA DE CAMINOS Y EXPLANADAS

Avda. Almerimar 276 - Bloque 4 - Portal 1 · 2ªA | mezclasfirmes@gmail.com | T. 641 174 477

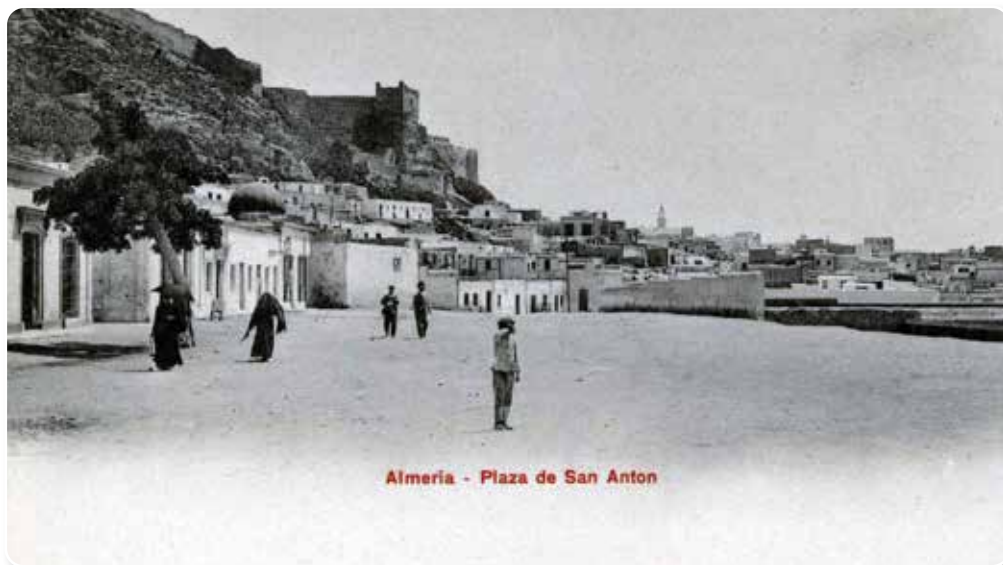
POSTALES de Almería

Almería se ha terminado convirtiendo en un auténtico museo natural, algo que no habría sido posible sin los avances geopolíticos, urbanísticos y de infraestructuras ocurridos en el siglo XIX. En esta etapa, la capital va encaminada a convertirse en una ciudad burguesa y vuelve a alcanzar la prosperidad gracias al dinamismo social y el auge económico basado en la minería y el comercio de la uva. Prueba de ello son estas imágenes del Archivo fotográfico de la Biblioteca Digital de la Diputación de Almería que compartimos, en esta ocasión, para rememorar cómo era la vida en Almería durante los años 1890-1895.

1890. Paseo de Almería. Antes conocido como Paseo del Príncipe Alfonso, este mítico enclave es hoy epicentro comercial, social y cultural de la ciudad. Un espacio que sigue conservando una gran avenida rodeada de árboles y que continúa manifestando el dinamismo social que experimentó Almería a finales del siglo XIX.



1890. Plaza de San Antón. A los pies del Conjunto Monumental de la Alcazaba de Almería se encontraba la Plaza de San Antón, una zona en pleno crecimiento que, como podemos ver en la postal, comenzaba a dar sus primeros pasos para llegar al punto en el que se encuentra hoy en día este sector, cuna de nuestras tradiciones.



1895. Puerta de Purchena. Esta plaza situada en pleno centro de Almería presenta una arquitectura burguesa del siglo XIX. El nombre que recibió fue porque era la entrada natural a la ciudad que conectaba con el camino hacia esa localidad. Actualmente es una de las zonas de la ciudad que registra una mayor afluencia de viandantes.





CAMPOEJIDO



cultivando
el futuro
desde
1979

OFICINA CENTRAL
C/Las Peñas 9 EL EJIDO
950 48 82 10

01

RIEGOS
C/Las Peñas 9 EL EJIDO
950 48 82 10

02

SEMILLERO
Paraje Lote Rodríguez s/n
950 48 82 15

03

T. ALMERÍA
Paraje Lote Rodríguez s/n
950 60 77 00

04

DALÍAS
Avda. Alpujarra s/n
950 49 40 82

05

ADRA
Ctra. Berja - Puente del Río
950 60 70 70

06

BALERMA
Príncipe Felipe s/n
950 40 77 42

07

S.M. DEL ÁGUILA
Camino Puesto Rubio s/n
950 58 01 00

08

E.S. LA CUMBRE
Ctra. Almerimar 10
950 49 79 96

09

E.S. ROQUETAS
Ctra. Mojonera 285 ROQUETAS
950 32 53 32

10

BERJA
Ctra. AL 401. Km 1,3 BERJA
950 50 03 40

11

SEMILLERO DALIAS
Paraje El Llano s/n DALIAS
950 50 09 98

12



@Campoejido



@CampoejidoSCA

www.campoejido.com

Gran participación de los ejidenses en las elecciones municipales

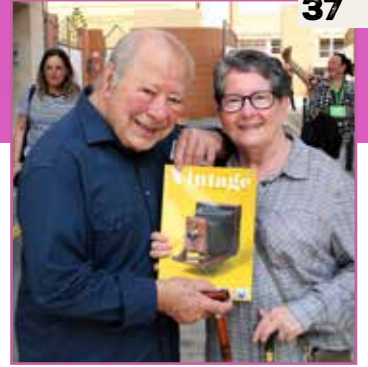
El 28 de mayo, los ejidenses acudieron a su cita con las urnas. Un 52% de la población participó en unas elecciones en las que se pudo votar desde las 9 de la mañana hasta las 8 de la tarde. Como no podría ser de otra manera, Vintage Magazine estuvo presente en casi todas las mesas electorales ubicadas en los distintos colegios de nuestro municipio fotografiando a los votantes. En este número, compartimos algunas de ellas.



Almería 24h tv

Tu nueva televisión de proximidad

¡SINTONÍZANOS!
CANAL 45 TDT



Canela en rama

EN CONCIERTO EL VIERNES Y DOMINGO A MEDIODÍA

RESERVAS: 671 847 555

@larocagastrobar



LA ROCA
GASTRO BAR

Vive
San Isidro
con
nosotros

Sábado y Domingo nuestro famoso arroz con bogavante,
carnes a la brasa y pescado fresco.

C/Madrid 5 · El Ejido, Almería



REST. PIZZERIA

uzzi
Almerimar

Entrada Puerto Deportivo

EL HORNO DE LEÑA

www.pizzeriaguzzi.com
Desde 2001

www.pizzeriaguzzi.com

950 60 93 93



ER exclusivas
RUVI
API Agencia de la propiedad inmobiliaria

Bulevar, 231 (Galería Comercial). El Ejido
950 57 00 27 / 696 42 88 54

Promueve:
**INDUSTRIAL WAREHOUSE
MANAGEMENT SL**

Construye:
CIAVIEJA

**PRÓXIMA CONSTRUCCIÓN
DE NAVES**
(Desde 400 m² a 1500 m²)

Paraje El Treinta



VINTAGE, RADIO SINTONÍA Y PUBLIALMERÍA REVIVEN EL ÁLBUM FAMILIAR

Las imágenes en papel son un testimonio físico de lo que consideramos importante y de lo que nos une. Por eso, Vintage Magazine, Radio Sintonía y PubliAlmería han iniciado una campaña con los colegios Santiago Ramón y Cajal, Liceo Mediterráneo y Divina Infantita para fomentar la tradición del álbum de fotografías y pasar tiempo con la familia y amigos recordando momentos únicos. ¿Cuántas imágenes no hemos perdido por tenerlas solo en el móvil? Para mantener viva la historia, ambos medios se están desplazando con el fotógrafo Emilio López, M&R Fotomatón y La cabina selfie por los centros para fotografiar a jóvenes, a los que se les ha regalado la imagen de recuerdo. Así, podrán comenzar su propio álbum para compartir imágenes en el calor del hogar y, al mismo tiempo, crear un archivo fotográfico para generaciones futuras con las que poner color a las páginas de Vintage Magazine y a los libros de fiestas.



CO-1-1-16



PARQUE COMERCIAL COPO, ESCENARIO DEL DESFILE DE LA ONCE

El Ejido es inclusivo. Y una prueba de ello ha sido el desfile de moda organizado por la ONCE y la Agencia de Modelos Navarro Pasarela en el Copo. Una veintena de personas ciegas o con discapacidad visual grave han paseado por la alfombra junto a representantes de las asociaciones Down El Ejido y Soy Especial y Qué? luciendo prendas de los comercios que pertenecen a Copo. Incluso las modelos profesionales que han participado han salido con antifaz para desfilar en igualdad de condiciones. Con el lema "Contigo transformamos vidas", se ha demostrado el compromiso de nuestro municipio con la organización.

LA EXITOSA MARCHA MEDIOAMBIENTAL DE 'LA ÑECA'

Con motivo de la VI Semana del Medio Ambiente, La Ñeca ha llevado a cabo por todo lo alto la primera edición de su Marcha Medio Ambiental 'La Ñeca'. Esta empresa especializada en la producción y comercialización de calabacín y berenjena organizó una jornada que comenzó con la recogida de residuos desde el IES Fuentenueva a las 9 de la mañana, y concluyó con el almuerzo en el paraje Las Palomas. Un día estupendo que los vecinos ejidenses disfrutaron en familia.



DOWN EL EJIDO DISFRUTA DE UNA CONVIVENCIA EN EL CLUB NÁUTICO DE ALMERIMAR

El Club Náutico de Almerimar fue escenario de una estupenda jornada de convivencia vivida con la Asociación Down El Ejido. Los niños y familiares pudieron disfrutar de un paseo en barco y, posteriormente, de una exquisita merienda preparada por los asistentes en agradecimiento al Club. Además, los adultos de Agointegra también entregaron unos detalles a los patrones y dejaron su huella en el Club donando algunas flores.

Fiestas en honor a
San Isidro

28 junio - 2 julio **El Ejido 2023**



Ayuntamiento de
El Ejido
Área de Cultura



wiber



Patrocinador

Dofran

Colaborador



Deportes acuáticos

SEMANA AZUL 2023
DEL 26 AL 30 DE JUNIO
PARA ESCOLARES
El Ejido 23

GOLF Lunes 26 de Junio, Club de Golf Almerimar	1 TURNO: 6€ 3 TURNOS: 15€ 5 TURNOS: 24€
VELA ALMERIMAR Martes 27 de Junio, Club Náutico Almerimar	TURNO A: 09:30 a 11:00 TURNO B: 17:00 a 19:00 (14 PLAZAS POR TURNO)
PIRAGÜISMO Miércoles 28 de Junio, Club Tiempo Libre	TURNO A: 10:00 a 11:30 TURNO B: 11:30 a 13:00 (20 PLAZAS POR TURNO)
VELA BALERMA Jueves 29 de Junio, Club Náutico Balerna	TURNO A: 10:30 a 12:30 TURNO B: 17:30 a 19:30 (10 PLAZAS POR TURNO)
WIND-PADDLE SURF Viernes 30 de Junio, Club Victor Fernández	TURNO A: 10:00 a 11:30 TURNO B: 11:30 a 13:00 (15 PLAZAS POR TURNO)

El Ejido imd Ayuntamiento de El Ejido

SEMANA AZUL EN EL EJIDO

Llega el verano, y no por ello para el deporte. Para fomentar la actividad física entre los vecinos más jóvenes, el Ayuntamiento de El Ejido ha puesto en marcha su 'Semana Azul'. Desde el 26 al 30 de junio, Balerna y Almerimar acogerán actividades como la vela, piragüismo, wind-paddle surf y, también, golf. Todos los interesados podrán inscribirse hasta el día previo a cada turno rellenando un formulario en el Instituto Municipal de Deportes. Un turno costará 6 euros, 3 turnos 15 euros y 5 turnos 24 euros. Las plazas son limitadas.

Ciclismo

PASEO EN BICICLETA

El próximo sábado, 8 de julio, el Puerto deportivo de Almerimar será el punto de encuentro de todos los ejidenses para celebrar el Día de la Bicicleta a las 19.30 horas. Cabe destacar que la concentración y la inscripción para participar serán en la Torre del Puerto. Una vez en este punto se llevará a cabo un paseo en bicicleta pensado para el disfrute de todas las edades. Al finalizar, se realizará un sorteo de regalos y una bicicleta entre todos los participantes. Será una actividad gratuita y se recuerda el uso obligatorio del casco.



Baloncesto

TORNEO DE BASKET 3X3

El Complejo deportivo Brisamar Almerimar se convertirá en el escenario del Torneo de Basket 3x3 a las 10 horas el próximo domingo, 9 de julio. El evento se organizará por categorías: categoría absoluta (2005 y anteriores), categoría escolar A (2012, 2013, 2014), categoría escolar B (2009, 2010, 2011) y categoría escolar C (2006, 2007, 2008). Los interesados podrán inscribirse en la Casa del deporte y en imd. elegido.es hasta el jueves 6 de julio. La cuota será gratuita para categorías escolares y para la absoluta será de 12 euros. Los premiados recibirán medallas y obsequios según su clasificación final.



S&L Semilleros LAIMUND S.I.

PLANTAS HORTÍCOLAS ENRAIZADAS EN CEPELLÓN Y PRODUCCIÓN PLANTAS ORNAMENTALES

ESPECIALISTAS EN INJERTOS DE TOMATE, SANDÍA, MELÓN, PEPINO Y BERENJENA

Desde 1985 creciendo juntos



Ctra. Berja, Km. 1 y Paraje Cuatro Vientos 289 - Tels.: 950 48 66 11 - 606 98 46 08 - Fax 950 48 66 61 - El Ejido
Autovía del Mediterráneo, Salida 471 - Cruce Barranquete con San Isidro - Tel. 950 38 46 41 - Nijar - Almería





Fútbol Sala -----



EL ALEVÍN DE EL EJIDO FUTSAL, CAMPEÓN DE ESPAÑA

El equipo Alevín Café Mena Inagroup El Ejido Futsal reina en España. Nuestro equipo consiguió ganar el encuentro con un 2-0 al Aljúcar El Pozo, convirtiéndose así en Campeones de España ante cientos de vecinos ejidenses que estaban dándoles todo su apoyo en el Pabellón de Deportes del municipio. Desde Vintage nos sentimos orgullosos de estos deportistas ejidenses. ¡Enhorabuena!

Escuelas deportivas -----

INSCRIPCIONES ABIERTAS PARAS LAS E.D.M.

Se abre el plazo de preinscripción para las Escuelas Deportivas Municipales para la temporada 2023/24. Las E.D.M. Escolares tendrán un plazo desde el 19 de junio hasta el 15 de septiembre. En cambio, las de adultos estarán abiertas desde el 25 de julio hasta el 8 de septiembre. Puedes realizarlo online dándote de alta como usuario en la web del IMD imd.elejido.es o de forma presencial en la Casa del Deporte o en el Pabellón de El Ejido. Las preinscripciones se formalizará con un pago antes del 12 de septiembre en el caso de los adultos y hasta el 6 de octubre en el caso de las escolares.



Natación -----



ANASTASIYA CONQUISTA EL MUNDO

Desde Vintage Magazine queremos dar la enhorabuena a la nadadora ejidense Anastasiya Dmytriv tras proclamarse Campeona del Mundo en relevo 4x100 estilos mixtos junto a Sarai Gascón, Íñigo Llopis y José A. Marí. De la misma manera, logró mejores marcas personales en las pruebas de 50 y 100 L, final A en los 100 B SB8 y final A en los 200 S. Anastasiya, del Club Natación Mare Nostrum, y su entrenadora Patricia Prieto, fueron convocadas por la Federación Española de Deportes de Personas con Discapacidad Física (FEDDF) y su participación en la World Series ha sido todo un éxito.

M & M

MERCADER & MARTINEZ
 Consultores

ASESORÍA FISCAL Y LABORAL
 CONTABILIDAD - TRANSPORTES - TRÁFICO
 ESCRITURAS - SEGUROS
 ASESORAMIENTO JURÍDICO Y BANCARIO
 GESTIONES PERSONALES

OFICINA EL EJIDO
 Bulevar 301 - 1º - T. Plaza Mayor

☎ 950 48 31 42

☎ 620 93 56 76
 678 05 45 68

LA DIPUTACIÓN

en abierto

UN CAMPO DE GOLF INTERNACIONAL

La Diputación de Almería continúa promoviendo cada rincón de la provincia. Ahora, con la Consejería de Turismo, Cultura y Deporte de la Junta de Andalucía y la International Association of Golf Tour Operators han recorrido la provincia con el objetivo de postular nuestro municipio, entre otros, como enclave idóneo para disfrutar de un golf diferente, moderno y sostenible. Por tanto, nueve empresas especializadas en este sector procedentes de Austria, Bélgica, Canadá, Dinamarca, Eslovaquia, Islandia, Noruega y Países Bajos, han descubierto las posibilidades golfísticas que ofrece El Ejido.

ADJUDICADO EL CENTRO DE USOS MÚLTIPLES Y PABELLÓN DEPORTIVO DE EJIDO NORTE

El Centro de Usos Múltiples y Pabellón Deportivo de Ejido Norte ya es casi una realidad. La Diputación Provincial de Almería ha aprobado la adjudicación de las obras de este espacio con un presupuesto total de 2.262.037 euros. El edificio constará de dos volúmenes, tendrá una superficie construida de 2.400 m2 y albergará diferentes salas polideportivas, vestuarios, punto de atención, almacén, aseos, pista y zona de graderío. Con esta acción se dará respuesta al gran aumento de habitantes en nuestro pueblo.



MÁS DE 1,5 MILLONES DE EUROS PARA OBRAS DE MEJORA

Un acto más de la buena relación que mantienen nuestro ayuntamiento y la Diputación de Almería se ha visto reflejada en la reciente aprobación de más de 1,5 millones de euros que se destinarán a la modernización y creación de infraestructuras en hasta seis municipios, entre los que se encuentra El Ejido. Gracias a estas actuaciones aprobadas se podrán realizar obras como infraestructuras de pluviales en Las Norias.



VI EDICIÓN DE LOS PREMIOS DE RESPONSABILIDAD SOCIAL EMPRESARIAL

Con el objetivo de valorar la apuesta del tejido productivo almeriense y su labor por mejorar la gestión de los 103 municipios, la Diputación ha puesto en marcha la VI edición de los Premios de Responsabilidad Social Empresarial. Habrá cuatro categorías con un premio de 3.500 euros para cada ganador que destinará a una entidad social almeriense para que impulse uno de sus proyectos. Con respecto a ediciones anteriores, a las categorías Pequeñas empresas, Medianas empresas y Grandes Empresas se unirá la dirigida a las microempresas de la provincia. El plazo para presentar candidaturas estará abierto hasta el viernes, 15 de septiembre.

- Consultoría de empresas
- Auditoría de Cuentas y Due Dilligence
- Implantación de sistemas de control interno
- Consultoría de Dirección y sucesión empresarial
- Análisis de costes y cuadros de mando
- Reporting Internacional



Tlf.: 950 25 65 90
Rambla Belén 8
Almería

Nuestros clientes son lo primero.

Suministros Industriales

Martínez, S.L.

44 años

A TU SERVICIO CON
PROFESIONALIDAD
Y CONFIANZA

Desde 1978 junto a nuestro campo



DISTRIBUIDOR OFICIAL

STIHL

DISTRIBUIDOR OFICIAL

KÄRCHER®

HONDA

POWER EQUIPMENT

Solis



WACKER NEUSON



VENTA Y ALQUILER DE MAQUINARIA PARA CONSTRUCCIÓN Y AGRICULTURA

EL EJIDO

AVDA. EL TREINTA 251
950 606 666

ANTAS

P. IND. EL REAL DE ANTAS N-F8
950 391 219

ALMERÍA

AVDA. MONTSERRAT 146
950 225 766

SERVICIO TÉCNICO Y ALMACÉN 950 480 888

www.suministrosmartinez.es

COLEGIO LICEO MEDITERRÁNEO

Vintage Magazine fotografía a los alumnos de El Ejido

Vintage Magazine viene con novedades. A partir de este número inauguramos una nueva sección dedicada a poner cara al futuro de nuestro municipio. Es decir, a compartir fotografías de los alumnos, en este caso, del colegio Divina Infantita y Liceo Mediterráneo. Cada mes, las páginas de Vintage irán dando a conocer estos amables rostros en el lugar de estudio de cada uno de ellos, inmortalizando una etapa muy importante de su vida.



Alberto Gallardo, Miguel Fernández, Andrea Romero, Mateo Santiago y Darío Escobar.



Antonio Mateo Aparicio, Rosa M. Cara, María Rodríguez y Julio Sánchez.



Arantxa López, Anais Maldonado, Leonor Fuentes y Elena Varona.



Arturo Seisdedos, Fabián Martín, Jose Miguel Gogoy y David Cano.



Aura López, Ana Palmero y Silvia Baños.



Carmen Navarro, Luka Hernández, Blanca Martínez y Fernando Estrada.





Dario Toro, José Olvera, Juanfra González, David Egea y Ismael García.



Gádor Maldonado, Ángela Crespo, Víctor Ramos, Sofía Valentin y Oliver Rodríguez.



Helena Carmona, Leyre Pérez, Sara Dejanovic y Jorge Viñolo.



Laila Flores, Ana Puertas, Julia García y Carmen Marisol.



Leo Sabio, Pablo Higuera, Pablo Felices y Alvaro Barranco.



Lucía Rubio, Gonzalo López, Martina Góngora y Jose D. Maldonado.



Martín Fernández, Carlos Arévalo, Ágeda Martín y Cayetana Ruiz.



Matías Martínez, Cleopatra Martín, Martín Lirola y María Fuentes.

INAUGURACIÓN NUEVAS INSTALACIONES
28 DE JUNIO
CALZEDONIA
 Bulevar 308 (esquina Reyes Católicos). El Ejido
 950 57 08 96

COLEGIO DIVINA INFANTITA



Hugo Acién, Jorge Hernández, Julia Maturana, Gabriela González.



Carolina Gutiérrez, Alejandro Sosa, María Santiago, Carlos Fernández.



Adrian Rodriguez, Miguel Á. Morillas, Jose A. Solís y José Amador.



Ainhoa Moya, César Garcia, Mará Herrera, Álvaro Herrera y Carolina Cara.



Alejandra Sanz, Claudia Maturana, Ainhoa Segura, Carla Caballero y Sonsoles Garcia.



Ana Mellado, Sofia Rodríguez, Alejandro Acién y Matías Salas.



Ariana Mishcharuk, Pablo Díaz, Irene Díaz y Manuel Serafin Lirola.



Daniel Moya, Amaia Mera, Alejandro Olivares y Isabel Pardo.



MONSTERPHONE

venta y reparación

C.C. COPO

Reparamos tu móvil
en el acto



MOVIL · TABLET · PC · PORTÁTIL · CONSOLAS · PATINETES



Eva M. Linares, Alejandra Herrada, María C. Gómez y Francisco Fdrnández.



Federico Serrano, Candela García, Ana Victoria Mera y Martín Ruiz.



Inma Fernández, María Acién, María del Mar Baños y Elena Domínguez.



Juan Jesús Pinazo, Antonio D. Acién, Eladio Pérez y Juan Fernández.



Lucía González, Natalia Medina, Samantha Segovia y Inés Gómez.



Melany Peña, Irene Daza, Ainara Martín y Reyes López.



Olivia Romera, Aitor Romero, Aroa Pérez y Calra Fornieles.



Paula Rodríguez, María Mercedes Sánchez, José Navarro, Yeray Martínez y Carlota Giménez.



JOSE CARO
JOYERIA



58 años de experiencia nos avalan

📍 Bulevar de El Ejido, 269
☎ 950 481 455
📱 @josecarojoyeros



Mascotas



LOS KOALAS, SOLITARIOS CON VIDA NOCTURNA

Teniendo en cuenta que los koalas pueden dormir hasta 20 horas al día, estos animales solitarios suelen estar activos al amanecer y al anochecer. Si quieres encontrarlos de día, estos peludos solo se dejarán ver si se sienten amenazados, tienen calor o mucho frío o incluso si necesitan un árbol nuevo al que abrazarse.



LOS PRIMEROS ANIMALES DEL PLANETA

Durante más de 3.000 millones de años, una plaga de microorganismos dominaron la Tierra. Hasta que hace 700 millones de años una parte siguió su propio camino evolutivo.

Ahora, la revista 'Nature' ha encontrado cuál fue el primer animal que habitó en nuestro planeta: los ctenóforos. Estas medusas peine todavía se pueden ver hoy en día en océanos y acuarios.



LOS DIENTES DE LOS DELFINES

Por norma general, los dientes suelen usarse para devorar los alimentos. Sin embargo, los delfines guardan una peculiaridad. Aunque algunas especies tienen hasta 100 dientes, no los usan para masticar, sino para sostener los peces y luego tragárselos. Los delfines grandes como la Orca pueden consumir hasta 225 kgs de pescado al día.

HOY CONOCEMOS...

MÍA Y VALENTINA

Encontrar a tu confidente y mejor amiga con tan solo 6 años puede ser complicado, pero para Valentina fue muy fácil. A través de la protectora Sentido Animal, que rescata animales por la zona de nuestro municipio, esta familia no dudó en construir el hogar perfecto para Mía, una perrita que se ha convertido en la hermana de Valentina. Actualmente tiene 3 años y son ellos mismos quienes cuentan que no puede ser más buena y tranquila. Tanto es así, que se deja acariciar y juega con cualquier niño con el que se cruza cuando pasea por la calle. Crecer junto a este animal de cuatro patas desde muy temprana edad le inculcará a Valentina unos principios muy especiales, ya que Mía valora su compañía y hace que se sienta querida simplemente por ser ella.



EN BUSCA DE HOGAR: CANDELA Y MARKUS

Candela (negra) y Markus (rubio) están esperando a la familia perfecta que quiera acogerlos. Estos hermanos felinos tienen dos meses y son muy cariñosos a la par que juguetones y nobles. Si quieres adoptar a cualquiera de ellos, o a los dos, tan solo tendrás que escribir a Arca Dejando Huella a través de sus redes sociales o enviando un correo electrónico a arcadejandohuella@gmail.com.



Si quieres que conozcamos a tu mascota, envíanos su foto a redaccion@vintagemagazine.es



Paseo Juan Carlos I, 21
950 48 20 06 El Ejido

Retratos

ENMARCAMOS

Fotografías, Laminas, Títulos, Orlas, Puzzles...

FOAN · LIENZO · MOLDURA · METACRILATO
SOBRE TABLILLA · PASPARTÚ Y MOLDURA

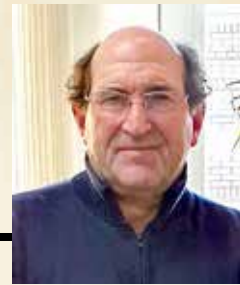
#AdoptaAndalucía

AD *opción*

ADOPTAR ES PARA TODA LA VIDA

www.acoge-adopta-colabora.es

AD | DA
OPCIÓN | MUCHO



Un cuento de
José María Sánchez

MARTINA, LA DONCELLA DE MURGI

(CAPÍTULO 32)

El Cortijo Alférez, sito cerca del Surtidor de Gón-gora, que queda a Levante, y enfrente de la Avenida del Oasis que enlaza con Santo Domingo y Almerimar, que fue habitáculo de los 'Claveros' y después de la familia Ruiz, 'El Pipiolo', con fachada a la Carretera de Málaga, lindando al Norte con el camino del cementerio, adyacente más al Norte con las 'Maniguas' y al Este con el cortijo del 'Kiki' y Trina la del Porche justo encima de la Tienda del Surtidor. En este cuadrilátero extenso del cortijo Alférez, la Marquesa también ha adquirido una suerte que estaba de parras y ahora baldío, que ha comprado a los 'Pajeros' de Dalías, que está arrendada a fondo perdido y sembrada por 'Casaílo' de Col China en tela mosquitera. En las proximidades de Levante, en el paraje Ciavieja, ha aparecido un mosaico, descubierto por dos arqueólogos aficionados: los jóvenes Ángel Aguilera y su amigo Paco Escobar. Anonadados los vecinos del 'Porche', el 'Kiki' y Paco Villegas el 'Manco' por tanto alboroto del descubrimiento, expresando este "¡qué habrá ahí debajo Kiki!, que el Arado chirriaba antaño con la Tosca del Subsuelo y mi perro ganadero olisqueaba y ladraba sin causas aparentes".

El Mosaico de Ciavieja, creado en la antigua Roma, que data aproximadamente del siglo III, descubierto por los ya mencionados en el año MCMLXXXIV, con motivo de unas excavaciones para tierra de invernaderos, Ángel y Paco, dieron pie a actuaciones arqueológicas posteriores para determinar la Sala de Domus señorial, en cuyas estancias apareció el mosaico de 4,45x4,60, unos veinte metros cuadrados que definen la existencia clara de la Civilización Romana, lo que

ya fue el esbozo de las averiguaciones objetivables de Fita y el padre Tapia de la existencia descubierta por los Ingenieros Ezcurdia y Ricardo Sáenz de Santamaría en 1872 (MDCCLXXII), que definen el emplazamiento definitivo de Murgi, con motivo de las obras de la carretera de Málaga en la entrada a El Ejido, del Campo de Dalías, entonces, en un paraje próximo al Treinta y que coincide aproximadamente con la antigua vía Romana de Castulo a Malaca, descrita también por Antonino como Mansión del citado camino.

La Marquesa ha reunido en su casa de la Venta del Olivo a Arqueólogos de la Autónoma de Madrid, donde asisten también los profesores del Instituto, Doña Puri Aparicio y Don Pedro Ponce, y al experto en ubicación del paraje del Treinta, el erudito Don Antonio Mira. Objetivan en esta velada apasionada de Historia y Arqueología, que el Mosaico compuesto por teselas irregulares en azul, rojo, negro y blanco, además de Ménades, que representan las estaciones, con su tema central, La Pantera, que suele acompañar al séquito del Dios Baco, anador al poder de la Agricultura y el logro del vino.

La Loma de la Mezquita es la zona de Murgi de mayor expansión y su mezcolanza social es un exponente de las nuevas generaciones producto de ancestros exogámicos que enriquecen y fortalecen nuestras raíces venideras, así Roviras, Amo, Parrillas, Vargas, Quevedos, Romeras, Gervillas, Toros, Barberos, Peláez, Estevez, Álvarez, Cano, Milán, y un largo etc. Llegados a Murgi, la hacen parte de sus vidas con su enorme trabajo y su aportación genética.

La mano de obra se dispara en demanda y aparecen por primera vez, esperando el correo, en la calle Manolo Escobar, un hombre con chilaba, atuendo de Marruecos, que dice llamarse Mohamed y balbucea "papele" y "vernadero".

Alejo lucha con su senectud cada vez más manifiesta, pero hoy le dicta a Casaílo.

Ya hay flores en esas columnas de los cauces, de los antiguos acueductos ocre, que marcan la huella del hombre desde milenios en esta tierra de dúctiles vanguardas. Mosaicos enterrados que dan vida a civilizaciones antiguas, hechas de barro, con símbolos enigmáticos, bajo la misma agua, en torno al mismo rocío. Murgi fue y Murgi es el patrón de raíces alumbradas por libélulas doradas en torno a piedras hermanas de aristas cálidas.



Paraje del Cortijo Alférez y Ciavieja a finales de los años 70.

La entrada definitiva en el Mercado Común Europeo, impulsó de forma General la economía española, y de forma muy especial las condiciones de vida de Murgi.

Agrícola por antonomasia, la expansión sigue imparable y van apareciendo empresas de servicios de plásticos, alambres, insecticidas, turbas, riegos por goteo y otros materiales de tecnologías más avanzadas, como tractores con cañón para sulfatos, en concreto en suministros Ación Lirola. Paralelo al desarrollo agrícola, la construcción de viviendas es muy ávida, con la progresión profusa de empresas en un sector de servicios, como suministros Martínez y el inicio de materiales de construcción de los hijos de Antonio Mateo 'El Cojo' y Alférez, que se añaden a las ya clásicas.

El café pub Oregón de Paco Villegas, el de La Costa, es tertulia obligada cada mañana de los médicos del ambulatorio colindante, así Don Fernando Úbeda, Don Félix Guerrero, Don Juan Magán, el pediatra Don José Barrancos, en los cortos desayunos, que a veces esporádicamente se asociaban las enfermeras administrativas dependientes del ayuntamiento, Ana Mari, Consuelo y Mari Carmen y el conserje Paco Criado, y de forma esporádica, Don Juan Callejón, que alternaba su plaza de médico con la alcaldía.

El transporte da un cambio sustancial al suprimir aranceles y el sufrido precinto aduanero y Europa se abre en toda su extensión, así surgen empresas de transporte determinantes, encabezadas por Frío Ejido, dirigida por Antonio Álvarez, lejos ya de su Chevrolet y su tractora Ford, Ciudad Ejido ya nacida en "Merco", Transkavila y sus tractoras son ya camiones Europeos en su mayoría, con la práctica desaparición de Pegasos y Barreiros. Chóferes celebres como Juan Castillo que llevaba anteriormente el Ford de Los Álvarez, 'Superpepe', Pepe Ruiz ('El Cohete') y Martínez Gálvez ('El Raro') y otros como Antonio Díaz, oriundo del 'Haza del Trigo', Paco Rubí y El Sevillano, son cotizados y hacen fechas a Breda, Frankfurt, Berlín y Londres, entre otras, ya establecidas Cooperativas nuevas como Murgiverde o Agroiris y Subastas exportadoras como Agroponente, Agrupaejido, La Unión y Agroejido y las alhóndigas puras como Femago y El Canario y un largo etcétera de Grupos y particulares de la comercialización.

Antón y Martina visitan Fuente Nueva con sus hijos Odiseo, que al final es un estudiante de tercero de Medicina,

que le habla desde el asiento de atrás del Land Rover, de las Clases Magistrales del Profesor Piédrola en Microbiología y de las características estructurales de una especial bacteria que predispone al Tifus, como endémica de Murgi en aguas estancadas de Aljibes, se trata de 'Samonella Tifi'.

Tiene Odiseo interés de tomar una muestra de agua en la acequia de La Galería de Los Lobos, para aislarla y estudiarla después en el laboratorio de Microbiología, junto a él, su hermana Martina que ha comenzado Idiomas, también en la Universidad de Granada, pregunta a su padre al llegar al badén de La Rambla de los Moneros que por qué gira a la izquierda, a lo que responde su madre: "vamos a visitar El Molino, lugar de nuestra boda".

Con Chorreones ocos, de piritita azulada se estriaba la pared del Cortijo y aún serpenteaba el jazmín de noche, ante la simbiosis perfecta del agua bravía de la acequia de Fuente Nueva que salpicaba moléculas hídricas al espacio abierto. 'Habichuelo', con su callado de acebuche, orilleaba pastando sus dos cabras mochas.

Don José el cura había fallecido, después de unos años de estancia como religioso del Hospital Provincial de Almería, pero el recuerdo calaba en los corazones de Antón y Martina, pero la disartria de aquel cura humilde e inteligente, de voluptuosa Sotana como la cordillera Andina, rezumaba en todas las piedras cárdenas del Molino.

La imprenta Escobar está en pleno auge, proliferando su trabajo adaptativo a la nueva situación laboral desbordante de Murgi, el emprendedor Antonio Escobar Criado es el precursor de esta imprenta, es apasionado de la cultura y especialmente de La Poesía, y tiene amistad y admiración con Alejo y decide visitarlo y le regala un Poemario de Francisco de Villalpessa.

Alejo pensativo y algo emocionado hace escribir a Casañillo y dicta:

"Piedras inertes, mineral salado de la vida. Historia del hombre contada por tus estrías. ¡Piedra! Desde la Murgi Romana, con llagas en tu piel guardando tu corazón a través de los tiempos. Escrita la vida en tu tacto, fraternal hermana de la tierra que a veces abandonas para aislarte al son del viento. No eres nada Piedra, solo un sostén ingrátido del paso del tiempo, huyen flores de ti, eres inmóvil, dices la verdad y no aprendiste la hipocresía. Bella piedra de Murgi, hermana de mi tierra".

Continuará...

Dofran

Desde 1982 garantizando la mejor calidad

Paraje Los Aljibillos, 32. El Ejido. T. 950 57 30 55. www.dofran.com

ESPECIALISTAS EN TOMATE, PIMIENTO, PEPINO Y SANDÍA





**Fiesta del 'Maestro
Agricultor' en
Agroejido**

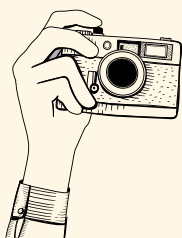




CONTABILIDAD - FISCALIDAD - LABORAL - PARTICULARES
SEGUROS - EXTRANJERÍA - GESTIÓN DOCUMENTAL



☎ 950 88 20 94 ☎ 622 83 01 34 📍 C/ Hnos. Lirola, 13. El Ejido



Sesión de fotos

Fotos: Antonio Artés. [@antonioartess](#) 950573573



EMBALSES Y EXCAVACIONES MONTOYA

C/ Barcelona 41. Planta 2. Puerta 1
04700 El Ejido (Almería)
Tel 950 48 12 54 • Móvil 699 91 46 24
excavacionesmontoya@hotmail.com



Carrefour.es

Carrefour

Almerimar

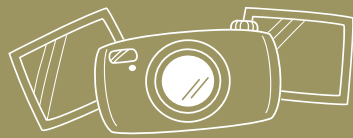
Te desea un feliz San Isidro

TU
JARDÍN
TE DA UN RESPIRO



Todos tus folletos en
APP MI CARREFOUR

Poder **ES** Poder
ELEGIR AHORRAR



EL OBJETIVO






SUMINISTROS AGRICOLAS
FRANCISCO MUÑOZ FLORES

Ctra. de Pampanico, km.4,700. El Ejido
T. 950 58 10 00 - 666 58 10 00

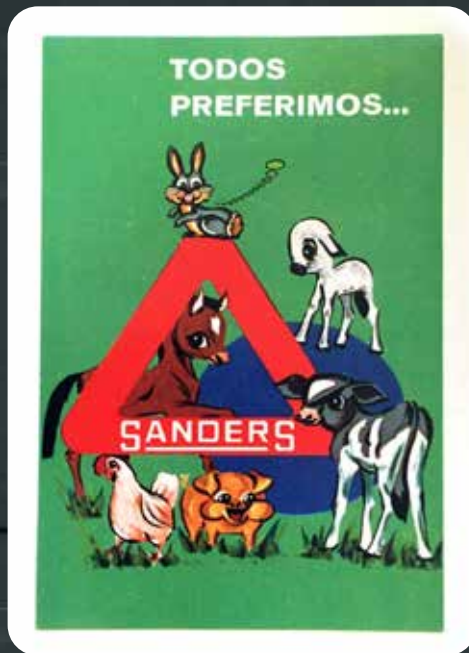
Coleccionismo

CALENOFILA

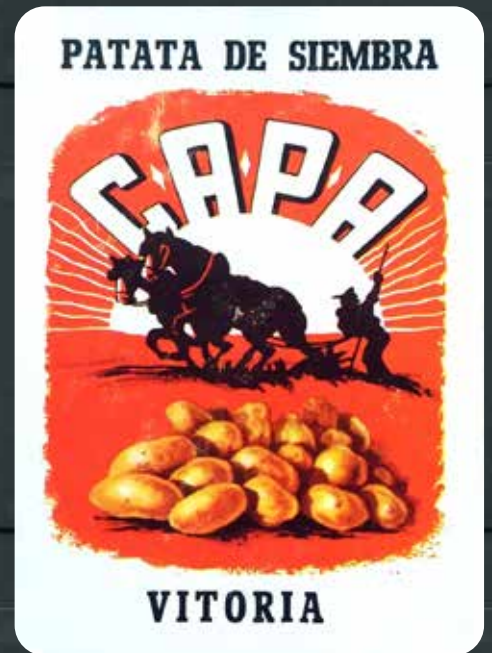
Compartimos esos almanagues de bolsillo de la firma Heracio Fournier que las empresas y las distintas marcas comerciales difundían entre sus clientes para promocionar sus servicios.



Pilas Tximist 1962.



Sanders 1971.



Patatas Victoria 1965.

CALENDARIOS CON SELLO EJIDENSE. En los 70 y 80, los empresarios de El Ejido se sumaron a la tendencia de distribuir este soporte publicitario entre sus clientes. En los reversos de las colecciones de Bernardo Robles, Antonio Cara y José Luis Rubí, cedidas para su publicación, figuran negocios de antaño: algunos, ya desaparecidos, y muchos otros, aún en activo.

N.º 92 **1981**

L	M	M	J	V	S	D	L	M	M	J	V	S	D	L	M	M	J	V	S	D					
ENERO			FEBRERO				MARZO						ABRIL			MAYO				JUNIO					
JULIO			AGOSTO				SEPTIEMBRE						OCTUBRE			NOVIEMBRE				DICIEMBRE					

LOS MAESTROS
Orugas, Pelas, Camiones y Despedregadoras
Telfs. 48 0097 - 48 14 20 - 48 04 10
EL EJIDO (Almería)

1982 (S. D. B. 112214)

L	M	M	J	V	S	D	L	M	M	J	V	S	D	L	M	M	J	V	S	D					
ENERO			FEBRERO				MARZO						ABRIL			MAYO				JUNIO					
JULIO			AGOSTO				SEPTIEMBRE						OCTUBRE			NOVIEMBRE				DICIEMBRE					

ELECTRODOMESTICOS LOGA - 1
CAZA Y DEPORTES
MUEBLES DE COCINA Y DECORACION
C/. Málaga, 2 - Tel. 480376 - EL EJIDO

1979 (S. D. B. 112214)

L	M	M	J	V	S	D	L	M	M	J	V	S	D	L	M	M	J	V	S	D					
ENERO			FEBRERO				MARZO						ABRIL			MAYO				JUNIO					
JULIO			AGOSTO				SEPTIEMBRE						OCTUBRE			NOVIEMBRE				DICIEMBRE					

Fco. Rodriguez Cara BAR RODRIGUEZ
Avda. José Antonio, 6 Tel. 48 03 30
SANTO DOMINGO (EL EJIDO) Almería

LOTEROFILIA

Comienza el verano y, con él, el crecimiento del turismo en España. Por este motivo, hemos recopilado algunos décimos de la Lotería Nacional que muestran lugares emblemáticos de nuestro país y que han pasado a ser de coleccionista. Una práctica que comenzó en los años 60 con colectores de décimos que quedaron impresionados por estas ilustraciones que incluyen referencias a la cultura, a la historia y al patrimonio de España.



Décimos de la Lotería Nacional de 1962.

27 años con los ejidenses

Porque tu salud es lo que importa

MÁS DE 40 ESPECIALIDADES
CENTRO PROPIO DE RADIODIAGNÓSTICO
SERVICIO INTEGRAL GRATUITO DE ATENCIÓN A ACCIDENTES DE TRÁFICO
QUIRÓFANO PARA CIRUGÍA MENOR AMBULATORIA
ANÁLISIS CLÍNICOS Y PRUEBAS COVID (BAJO PRESCRIPCIÓN)

POLICLÍNICA del PONIENTE
El Ejido

PROTOCOLO FRENTE AL COVID-19

HORARIO: De 8:00 a 24:00 horas

Particulares y todas las compañías excepto Adeslas

Calle Conde de Barcelona, 32 • T. 950 48 58 49 / T. cita previa: 950 48 62 28 www.policlinicaponiente.com

MERCHANDISING

En este espacio, descubrimos aquellos llaveros, posavasos y cajas de cerillas que las empresas de la provincia y de El Ejido regalaban a modo de obsequio a sus clientes, quienes, en más de una ocasión, los han guardado como suvenires para su conservación. Gracias a ejidenses como Salvador García, 'Kiko de La Barraquilla' y sus llaveros; los posavasos de José Luis Rubí García y la colección de cerillas cedida por la familia de Gabriel Giménez, estas reliquias han llegado a nuestras manos para compartir con nuestros lectores el variado merchandising que nuestros establecimientos repartían para hacer marca.



Coop. Camposol



Mesón El Toboso-Angie



Mopai Sur



Club Polideportivo Eljido



Salinas y García



CINEFILIA

Antes de que se apagaran las luces y el rollo de la película comenzara a correr, hubo unos años del siglo pasado en que a las puertas de nuestros cines – Terraza Brasilia, Cine Valencia, Cine Empresa Mateos y Cine Valencia Empresa Suárez– se repartían los llamados pasquines o panfletillos con esos carteles pintados a mano del filme que íbamos a ver. Auténticas obras de arte convertidas en objeto de colección, como las cedidas por Antonio Cara para su publicación.



Chica para todo, 1963



El padre Manolo, 1967



Sor Ye-Yé, 1968



Maria Antonia La Caramba, 1951

TALLERES ACIEN

C/ Aneto s/n
El Ejido
Telf. 950 48 29 26

FERRARI

SERVICIO TÉCNICO ESPECIALIZADO EN MAQUINARIA AGRICOLA

VEGA



COBRAM



CROMO



Venga y conozca
nuestras ofertas

51 años ofreciendo
las marcas líderes del campo

In Memoriam

NOS DEJÓ FERNANDO CANTÓN, UN HOMBRE BUENO Y TRABAJADOR INCANSABLE



Fernando Cantón en 1960 y en 2019, cuando fue el protagonista de nuestra sección 'Personajes con Historia'.

Texto: ANTONIO CANTÓN

Tan querido como respetado por quienes le conocieron, deja un enorme vacío en el sector agrícola almeriense y en la sociedad de El Ejido, su querido pueblo

El día 13 de junio de 2023 queda tristemente marcado en el entorno agrícola almeriense, ya que ha fallecido a la edad de 86 años **Fernando Cantón Mira**, uno de los pioneros en la transformación del campo del Poniente almeriense desde el monocultivo del parral al de hortalizas, participando también en los inicios de la comercialización hortícola.

Nacido el 8 de febrero de 1937 como primer hijo del matrimonio formado por Fernando Cantón Gutiérrez y María Mira Maldonado, Fernando, el mayor de una familia de 8 hermanos junto a Mari Carmen, Margarita, Jorge, Josefina, Juan, Antonio y Rafa, fue agricultor desde que pudo empuñar la azada. De él se decía que utilizaba la "azá" más grande del campo, colaborando en las tareas agrícolas familiares desde que tuvo envergadura suficiente para realizar las tareas del campo y de utilizar la yunta de mulos para labrar la tierra, tan-

to en los tablares de secano para la siembra de diferentes cultivos como cebada, habas, remolacha y otros, como en los parrales de uva de mesa que durante muchos años constituyeron monocultivo en la zona de El Ejido.

Cuando la rentabilidad de la uva de mesa decayó, Fernando fue uno de los primeros en comenzar a convertir aquellos parrales destinados a la producción de uva en invernaderos cubiertos de plástico, a los que obtenían una rentabilidad espectacular al poder llevar a los mercados hortalizas y frutas como el melón y la sandía, en fechas que antes eran inimaginables.

Junto a otros amigos y conocidos crearon en los años 1970- 1971 unos grupos para poder completar camiones, y así enviarlos a los mercados centrales de las principales plazas españolas como Madrid, Barcelona, Zaragoza o Valencia, entre otras, para acabar por integrarse en 1973 en una de las cooperativas uveras, la cooperativa Frusol, creando una sección de hortalizas en la misma entidad. Más tarde, en 1974, un grupo del que formaban parte el propio Fernando

Cantón, su hermano Juan, Ángel Acién Requena, Serafín Alférez, Gabriel Fernández, Antonio Mira, Paco Ramos Repetto, Paco Herrada, José Manuel Escobar, Juan José Vázquez, entre otros, fundaron junto a otros agricultores la cooperativa Ejidomar para, en 1982, salir parte de los integrantes de aquel grupo fundador y constituir la Sociedad Agraria de Transformación Domar, claramente una escisión de Ejidomar. Ya en 1991 fue nombrado presidente de la SAT Canalex, último episodio de su devenir en el plano de la comercialización hortofrutícola, para dedicarse exclusivamente al trabajo en los invernaderos.

En 1985 fue reconocido como "Almeriense del año", junto a la reconocida periodista Encarna Sánchez, conductora del programa de radio "Directamente Encarna", y a la también almeriense y premio "Robert Schumann", María de los Ángeles Benítez.

Todos lamentamos tan lamentable pérdida de uno de los "hombres buenos" de El Ejido y del campo almeriense. Descansa en paz, Fernando, ya has trabajado suficiente.

SOLISPLANT

PLANTAS ORNAMENTALES



Creciendo con Fuerza

GROWING WITH STRENGTH

SOLISPLANT es una organización que nace en 1999, en El Ejido, (España), soportada por una experiencia dilatada de más de 20 años, en producción de planta ornamental.

Producción y comercialización de todo tipo de plantas ornamentales tanto de interior como de exterior, desde las variedades más tradicionales a las más exóticas, las demandadas sólo en ciertas épocas del año. Contamos con un punto de venta de 5000 m² exclusivo para profesionales, donde tenemos una exposición de todas las variedades con las que contamos. Nuestro servicio de entrega es nacional e internacional, cada vez más amplio y con más calidad.

Más de 80.000 m² de invernaderos, equipados con los últimos avances tecnológicos que unido a la alta cualificación de nuestro personal, hacen posible que nuestra producción tenga una excelente relación calidad/precio.

www.solisplant.com

 solisplant



GRACIAS

Avenida Bulevar de el Ejido, Km 77,7 - El Ejido (Almería) - Tlf. 950 48 36 09



LICEO MEDITERRÁNEO, CENTRO REFERENTE EN ENSEÑANZA DE IDIOMAS

Aprender un idioma es tener una ventana más desde la que observar el mundo. Por eso, desde que abriera sus puertas en septiembre de 2010, el centro educativo ejidense Liceo Mediterráneo construyó sus bases sobre el aprendizaje de lenguas extranjeras, su pilar fundamental. Con 750 alumnos y más de 80 profesores, uno de sus factores diferenciales se centra en un claustro de profesores con un departamento de idiomas compuesto por profesores nativos tanto ingleses como alemanes.

De esta forma, llevan a cabo una firme apuesta por el inglés y el alemán, especialmente por este último idioma. Teniendo siempre presente la mejor educación para sus alumnos, vieron en la lengua alemana un gran potencial que garantizaría un futuro excepcional para los estudiantes. Así, junto con los colegios alemanes de Sevilla y Málaga, el Liceo Mediterráneo es el centro que más candidatos presenta al examen Goethe.

Dada su visión internacional, el equipo directivo del colegio dio un paso adelante presentando un proyecto sobre potenciar la enseñanza y la cultura alemana a la Unión Europea, con el que consiguieron la beca para po-

der disfrutar de intercambios con institutos alemanes de Múnich, Berlín y Lingen.

ERASMUS +

Nada desarrolla tanto la inteligencia como viajar. De esta manera, a través del programa Erasmus + KA122SCH cofinanciado por la Unión Europea, el alumnado de Liceo Mediterráneo se trasladó hasta las distintas ciudades del país germano durante una semana entre el curso 2021-2022.

En grupos pequeños de entre 10-12 alumnos con edades superiores a los 13 años, el estudiantado tuvo la oportunidad de sumergirse en una experiencia única al visitar

esos tres institutos. El primer grupo de alumnos fue a Múnich y a su llegada fueron recibidos por familias alemanas en sus tradicionales trajes de Baviera. Sintiendo como en casa desde el primer momento, los escolares comenzaron una rutina encaminada a mejorar su

alemán. Por la mañana, iban al instituto a recibir clases íntegramente en alemán. Y no solo eso, sino que hacían actividades y excursiones por la tarde con su familia de





acogida, propiciando la práctica del alemán durante todo el día.

El siguiente grupo de alumnos estuvo otra semana en Berlín, una ciudad moderna y con mucha historia que desarrolló un crecimiento personal abismal en los estudiantes. Aquí también pudieron conocer de primera mano la historia de la Segunda Guerra Mundial y Guerra Fría a través de distintas excursiones en las que visitaron el Muro de Berlín, la Puerta de Brandeburgo o la Catedral, entre otros enclaves históricos.

El tercer grupo llegó a Lingen, una ciudad en la que pudieron experimentar la verdadera importancia del alemán. A tan solo 30 kilómetros de la ciudad se encontraba la frontera con Holanda. Por ello, a pesar de no ser un país alemán, los estudiantes vieron que los habitantes también hablaban perfectamente este idioma.

Por tanto, vivieron una inmersión lingüística plena con forma-

ción complementaria a las clases habituales en la que los alumnos abrieron su mente, salieron de su zona de confort y se enfrentaron a otra cultura, eliminando cualquier prejuicio que pudieran tener sobre Alemania y los tópicos que forman parte de su identidad. Un programa variado y enriquecedor en el que los alumnos aprendieron los valores de la inclusión en la construcción de la Europa en la que vivimos hoy en día basada en el respeto, la igualdad y la inclusión.



TRANSPORTES MOLINA AGUILERA

S.L.

TRANSPORTES NACIONAL E INTERNACIONAL

POSTALES *de El Ejido*



Colegio Diego Velázquez a finales de los 70.



1999. Entrada al anterior recinto ferial. En la actualidad se encuentran el CEIP Laimund y el Conservatorio de Música.



1999. Antigua entrada a la plaza de abastos.



1998. Playa de Balerna.

CONTENEDORES
HERMANOS Mancha
SERVICIOS AGRÍCOLAS
VEGATRAN, S.C.A.
GESTORES DE RESIDUOS

Chatarra - Plástico
Cartón - Papel - Madera

Paraje de Cabriles, s/n - EL EJIDO - Tel. 950 16 29 03 - Móvil 607 29 02 98 www.vegatrans.es



1998. Avenida Nicolás Salmerón de paso al antiguo recinto ferial.



1997. Carroza en la procesión de San Marcos.



1999. Baldomero García, Pepe Aguera y Pepe Clavero, las caras más conocidas de nuestras fiestas.



**Semilleros
Confimaplant s.l.**



Ctra. de Almerimar, Km. 1
T. 950 48 96 48. info@confimaplant.com
f Semillero Confimaplant

Garantía de Vida



Cuéntame qué pasó

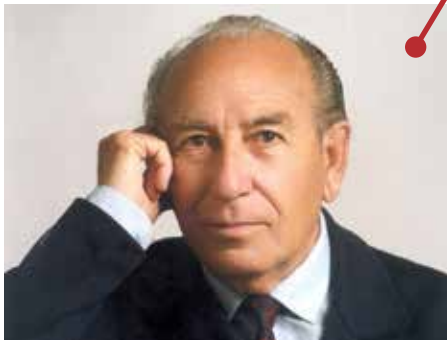
1/6/2011 La Casa de las Mariposas, el edificio más emblemático de Almería y declarado Bien de Interés Cultural, abre sus puertas después de su remodelación y adquisición por Cajamar. El edificio fue diseñado por el arquitecto almeriense Trinidad Cuartara en el año 1911. Este arquitecto fue también el autor del Mercado Central, Teatro Apolo o la Plaza de Toros.



12/6/1887 Huércal de Almería se independiza de Almería capital.

13/6/1914 Nace Manuel del Águila, polifacético compositor, poeta y pintor almeriense.

3/6/2010 El por entonces Príncipe Felipe de Borbón preside en la base militar de la BRILEG "Álvarez de Sotomayor" de Viator unas extremadas maniobras militares.



14/6/1963 Abre sus puertas en la barriada del Zapillo el popular tablao flamenco y restaurante 'Manolo Manzanilla'. Fue un punto emblemático en los años 60.

18/6/1952 Fallece el arqueólogo almeriense Juan Cuadrado Ruiz, gran referente de la cultura en nuestra provincia. Creó el museo arqueológico y fue cofundador de la emisora EAJ-60 Radio Almería.

4/6/2022 Cuevas del Almanzora nombra 'Hijo Predilecto' a título póstumo al poeta y dramaturgo cuevano José María Álvarez de Sotomayor.



20/6/1971 Comienza a rodarse la coproducción británico-española 'Marco Antonio y Cleopatra' con el actor Charlton Heston a la cabeza.

6/6/1913 Éxito de la actriz María Guerrero en el desaparecido Teatro Variedades de Almería con la representación de la obra 'Doña María la Brava'. Fue una magistral lección de interpretación según contaban los críticos en los periódicos de la época.



22/6/1993 El Castillo de Tabernas es declarado Bien de Interés Cultural.

9/6/1970 Almería acoge una etapa de la 1ª Vuelta Aérea de España. Llegaron al aeropuerto 28 avionetas que realizaban la tercera etapa Madrid-Almería-Madrid.

23/6/1990 En la Hermandad de la Coronación de Almería bendicen la primera imagen de la virgen de esta Hermandad bajo la advocación de María Santísima de Gracia y Amparo.

copo
Parque Comercial Copo

Primavera Verano

El afilador

El arte de darle una segunda vida a los utensilios

Texto: AINOA ASENJO

Desde primera hora de la mañana era habitual escuchar por las calles de El Ejido la característica escalerilla musical que anunciaba la llegada del afilador. “¡¡¡Afilador!!! Cuchillos, tijeras, navajas ¡¡¡Afilador!!!”, exclamaban estos artesanos ambulantes, venidos de todas partes, para llamar la atención de todos los vecinos. Aunque para muchos de ellos su llegada se tratara del augurio de un próximo fallecimiento o del mal tiempo, en épocas de flaqueza, se convirtió en una figura fundamental.

El amolador, o más conocido como afilador, es aquella persona que se dedica a afilar distintos utensilios cortantes y punzantes. Incluso solían reparar paraguas. Con su pequeño taller móvil, este comerciante soplabla el chiflo, una pequeña flauta de pan hecha de cañas que hacía sonar desde la nota más grave del pentagrama hasta la más aguda avisando de su presencia.

Ya casi se habla en pasado de un oficio que pocos practican. En una era en la que se recurre a los útiles de usar y tirar, cada vez son menos los que acuden al afilador para darle una segunda vida a sus enseres. A pesar



Afilador que visitaba El Ejido en el año 76. Imagen coloreada de un original de Romly.

de que actualmente muchos optan por la furgoneta, antaño llegaban a los pueblos en una bicicleta equipada con una piedra de amolar y un recipiente con agua, necesaria para un buen afilado. De esta forma, ase-

guraban la rueda trasera para poder pedalear sin avanzar y poner en funcionamiento el engranaje que movía la piedra de afilar. Es el caso del afilador procedente de Roquetas de Mar, que recorría frecuentemente las calles de nuestro municipio ofreciendo sus servicios de afilado y venta de pescado, como citan nuestros lugareños.

Por ello, en tiempos en los que todo se guardaba, esta figura ha tenido un papel muy importante. Prestigio que todavía intentan mantener las generaciones futuras de familias con un fuerte arraigo en este oficio.

ORÍGENES

Atendiendo a sus orígenes, esta ocupación lleva perpetuándose desde el siglo XVII. Fue en esta época cuando un afilador ambulante llegó a Nogueira de Ramuín (Orense). Allí, este peculiar amolador desempolvó una rueda de afilar estropeada que traía consigo en busca de un carpintero que pudiera repararla. Tuvo que caminar más de 2 kilómetros hasta llegar a Luintra, lugar en el que encontró al profesional que pudo arreglar su valiosa herramienta.

El carpintero, sorprendido por tal instrumento que debía remendar, recogió los datos necesarios para poder hacer una réplica. Así, el oficio del afilador comenzó a tomar fama y a recorrer las calles de los distintos pueblos de España. Los centelleos que emitía la rueda de afilar dieron lugar a que, a día de hoy, muchos conozcan Orense como “Tierra de chispas”.

Berja:
Iberos, s/n
Pl. La Tornillera
Tel. 950 605 032

La Mojenera:
Hoyo Bolero, 34
Pl. Cuesta Blanca
Tel. 950 330 739

El Ejido:
Almacén y E.S. BP
Cno. Viejo Andra s/n
Tel. 950 484 843

El Ejido:
E.S. BP STA. MARÍA
Ctra. AL 3303 KM.1
Tel. 950 583 051

Pueblo de Vicar:
Altaveros, 45
R. L. Azenjugo
Tel. 950 554 678

Central:
Camino de Roquetas, 6
Sta Mª de Aquila
Tel. 950 583 583

Pueblo de Vicar:
Surtidor Gasoil Aditivado.
Diseminado ctra. Zamora, 2702
Murgiverde-Vicar
Tel. 950 553 850



Santa María del Aguila
SDAD. COOP. AND.
www.coopsantamaria.com

SERVICIOS
suministros y distribuciones

-  SEMILLAS DE TODO TIPO DE VARIEDADES HORTOFRUTICOLAS
-  MATERIALES DE CONSTRUCCIÓN DE INVERNADEROS
-  GAS COMBUSTIBLES
-  SUMINISTROS FERTILIZANTES Y FITOSANITARIOS
-  MAQUINARIA

DONDE ESTAMOS

A VISTA DE *Isidoro*

Desde su ultraligero, entre 1980 y 2005, Isidoro Alles capturó las imágenes de la extraordinaria transformación que experimentó El Ejido en aquellos años. Fotografías cedidas por su familia con las que hoy mantenemos vivo su legado.



1998. El restaurante El Edén en primer plano, tras él se encuentra el Polígono Industrial La Redonda, donde aún se puede ver la estación TIR.

INMOVAN[®]
SERVICIOS INMOBILIARIOS
REAL ESTATE BUSINESS

En Inmovan trabajamos incansablemente para ofrecerles la mejor oferta inmobiliaria.
Inmovan Servicios Inmobiliarios. Almerimar.

C/ Jabeque, Bajo (Local 39)
Edif. Alboran. Almerimar

☎ 670 91 65 32
☎ 687 81 95 00



1997. Estación de ITV de Balanegra recién construida.



1998. Cruce de la Avenida Oasis con la calle Pégola. En primer plano el Lidl en su primera ubicación en Santo Domingo.

aima
ingeniería

- Proyectos
- Asistencias técnicas
- Direcciones de obra
- Coordinación de Seguridad y Salud



www.grupoaima.com

NUEVAS Tecnologías



GOOGLE BORRARÁ CUENTAS INACTIVAS

Si llevas dos años sin utilizar tu cuenta de Google, cuidado porque podrán borrarla. Así mismo lo ha

confirmado el gigante tecnológico, que pretende acabar con toda la información vinculada a esa cuenta entre la que podemos guardar documentos o fotografías. Para evitarlo, tan solo habrá que vincular la cuenta a algún servicio como Spotify, Instagram o cualquier plataforma similar.



GAFAS INTELIGENTES PARA NADADORES

Tomarse el tiempo con un reloj era lo habitual para los nadadores. Pero la tecnología ha llegado a este

deporte. La empresa canadiense Forma ha puesto en marcha unas gafas con pantalla integrada en la lente para que el deportista pueda ver tiempo, distancia, ritmo o ratio de brazadas entre otros factores.



PIEL ELECTRÓNICA CON SENTIDO DEL TACTO

La implantación de prótesis para recuperar alguna extremidad del cuerpo da un paso más allá. Investiga-

dores han creado una nueva piel electrónica capaz de imitar el sentido del tacto. Por tanto, esto podría facilitar la creación de prótesis que ayuden a la retroalimentación sensorial.



Tecnología en el Hogar

CERRADURAS DIGITALES.-

Cada vez son más los que apuestan por hogares completamente inteligentes. Una tendencia al alza se ha producido especialmente en productos como cerraduras inteligentes. Aunque presenten un aspecto tradicional, estas cerraduras nos permiten abrir la puerta a través de una aplicación en nuestro teléfono o smartwatch, poniendo el foco en la seguridad y en la persona que abre la puerta.



COLCHÓN CON SENSORES.-

Dormir se transformará en una actividad muy fácil incluso para los que sufren de insomnio. Bioingenieros de la Universidad de Texas han desarrollado un sistema de sensores para el colchón y la almohada que utiliza calefacción y refrigeración para avisar al cuerpo que es hora de coger un sueño profundo.



Universo app



VÍDEOS DE DOS HORAS.- Más ventajas para los suscriptores de Twitter Blue. La red social ya permite a los usuarios subir videos de hasta dos horas tanto desde el ordenador como desde la aplicación móvil con resolución de 1080p.



AUDIOS MÁS RÁPIDOS.- Próximamente, Instagram también permitirá que se escuchen mensajes de voz fuera de la conversación al mismo tiempo que se navega por esta red. Además, también incluirá 3 modos de velocidad simulando la función que ya existe en WhatsApp.



REFORMAS Y PROYECTOS

Juan M. Gómez Criado
669 92 20 95

Reformas dirigidas por técnico titulado
Proyectos de adaptación
Proyectos de arquitectura
Presupuestos sin compromiso
Trabajos y mantenimiento en general



Gabriel Cara
60 98 89 56

oficinatecnica@elosi.es

Proyectos para agricultura y edificación
Direcciones de obra
Certificados - Tasaciones - Peritaciones



Castano

ODONTOLOGÍA AVANZADA

TU DENTISTA DE CONFIANZA
CON LA ÚLTIMA TECNOLOGÍA



Cirugía e Implantología Dental • Ortodoncia • Odontopediatría • Estética Dental • Odontología General



LLAMA Y PIDE CITA
950 581 395

C/Párroco José Jiménez 19 · El Ejido
C/Hermanos Espinosa 3 - 3°C · Sta. María del Águila
www.odontologiacastano.com

QUÉ NOCHE *la de aquel año*

Nos sumergimos en los recuerdos de aquellos maravillosos años.
Noches entre amigos en la Discoteca Kabuki en el año 2007 que se convierten en recuerdos inolvidables.



Siéntete diferente
L'ATELIER

Plaza Mayor, 1 - El Ejido - 950 65 54 10

PRUEBA NUESTRA EXCELENTE CARTA

MENÚ DIARIO





EL PODER DE pintar

ARTÉS
HÍPERPINTURAS

Tu centro de color

El mayor centro de pintura de Almería
Tel. 950 58 32 20 · www.pinturasartes.com

Las rutas de Athenaa por la Alpujarra



ATHENAA
ASOCIACIÓN CULTURAL



Continuamos con las rutas de la Asociación Cultural Athenaa en colaboración con Vintage, con motivo de su 25 aniversario, que desea compartir con los lectores las visitas realizadas por la asociación al interesante patrimonio histórico de nuestra Alpujarra, ya que uno de sus objetivos es la puesta en conocimiento y difusión del patrimonio de la comarca.

Laujar de Andarax

En nuestro interés por descubrir y conocer el patrimonio de Alpujarra almeriense, en los números anteriores de Vintage visitamos Fondón y Fuente Victoria, y en esta ocasión nuestro nuevo destino es Laujar, la capital de la Alpujarra Almeriense y antiguamente conocida como Andarax.

En esta visita a Laujar de Andarax, hemos tenido el privilegio de poder contar como anfitriones a los historiadores Carlos Villoria y Valeriano Sánchez. Como el motivo de nuestra visita está vinculado a la conferencia, dentro del II CICLO de 'Coloquios sobre Murgí' organizado por Athenaa, sobre el "Centro Hispano Filipino" ubicado en una casa señorial conocida como "Casa Palacio de los Moya", durante el trayecto callejero nuestros guías han ido compartiendo sus conocimientos sobre la historia local, haciendo un repaso por el patrimonio histórico laujareño, como la Iglesia mudéjar de la Encarnación llamada "La Catedral de la Alpujarra"; la Plaza Mayor de las Alpujarras donde se alza el edificio neoclásico del Ayuntamiento construido a finales del siglo XVIII; la Ruta de los Pilares con sus 16 fuentes públicas e históricas; La casa señorial del Vicario en estilo barroco del siglo XVIII; los telares y otras.

hacemos una parada donde los anfitriones nos comentan una breve historia del edificio, así como su lamentable estado de ruina. Se construyó entre el siglo XVII y XVIII por empeño de un fraile franciscano laujareño, Fray Antonio Murillo Velarde, y por el impulso del pueblo de Laujar. Se eligió un lugar llamado Cruz de los Mártires, al norte de la villa por haber sido sacrificados allí un gran número de cristianos durante la sublevación morisca de la Alpujarra en 1568.

El convento se compone de tres núcleos principales: convento, claustro y basílica o iglesia, y dotado de todo tipo de estancias que permitieran acometer las tareas cotidianas de los frailes franciscanos. Desde la supresión de las Órdenes religiosas a mediados del siglo XIX, dejó de estar en manos de los franciscanos, con un progresivo abandono de las dependencias, generándose el colapso de múltiples elementos constructivos que la han llevado al estado actual de ruina total. Hubo numerosas iniciativas de recuperación, pero la complejidad de su titularidad no lo hizo posible y lamentablemente se dirige sin remedio a su total desaparición.



Plaza de Abastos con el Convento al fondo.

A nuestro paso por la Plaza de Abastos y con la vista al fondo del Convento de San Pascual Bailón,



Centro Hispano Filipino en la calle Granada.

Continuando la caminata llegamos al número 18 de la calle Granada, donde nos encontramos con la "Casa Palacio de los Moya". Construida en 1732, se conserva la estructura original de balcones y ventanas señoriales, un patio central y el escudo de la familia sobre la fachada. En 2017 el Ayunta-

miento adquirió el edificio y tras su restauración alberga la biblioteca municipal, zona de exposiciones y dos salas dedicadas a sus dos ilustres laujareños.



Patio central porticado de la casa palacio.

En la primera planta del edificio se encuentra "El Centro Cultural Hispano Filipino", dedicado a estudiar y reivindicar la figura del laujareño Pedro Murillo Velarde, un ilustre jesuita y misionero en Filipinas del siglo XVIII, con diversas salas que nos ayudan a entender la sociedad y cultura de la época.



Valeriano Sánchez en la sala textil del XVIII.

Tanto Carlos Villoría como Valeriano Sánchez, pasan a explicarnos el porqué de un centro filipino en Laujar, una historia tan singular, curiosa y de gran trascendencia para Filipinas, teniendo a un jesuita local como principal protagonista. Todo se inicia por un conflicto territorial surgido entre China y Filipinas en cuanto a la ocupación con una base militar china en un pequeño grupo de arrecifes en el Mar de la China Meridional, una zona por donde circula casi la mitad del comercio marítimo mundial y cuya titularidad es reclamada por China, Vietnam y Filipinas. El gobierno de Filipinas la reclamó ante el Tribunal Internacional

de la Haya, ganando la reclamación con una sentencia favorable gracias a que se pudo demostrar su titularidad con la Carta Hidrográfica de las Islas Filipinas de 1734. En esa fecha Filipinas era colonia española. El plano es un trabajo para contener todos los territorios españoles en las islas, y para su elaboración, el gobernador del momento se lo encargó en 1733 al intelectual más destacado de Filipinas y a la vez un excepcional cartógrafo, se trataba del misionero jesuita Pedro Murillo Velarde. En este plano aparece este grupo de arrecifes Panatag y las islas Spratlys de titularidad española y por lo tanto una vez independizada Filipinas, todas las propiedades españolas pasan a ser propiedad filipina.



Carlos Villoría con una copia de la Carta Hidrográfica.

El mapa se ha convertido en un icono para Filipinas y el laujareño Murillo Velarde en un héroe nacional, lo que llevó a los filipinos a investigar sobre su figura y sus orígenes. Para los laujareños era totalmente desconocido hasta que apareció por el ayuntamiento del pueblo una delegación de políticos y empresarios filipinos preguntando por él. El resultado final ha sido el "Centro Cultural Hispano Filipino" como hermanamiento entre Laujar y la ciudad de Manila y el interés de los filipinos por este pueblo de la Alpujarra almeriense.

También acoge la nueva biblioteca municipal, que lleva el nombre de otro ilustre, el de Francisco Villaespesa Martín. Cuenta con ludoteca, salas de estudio y un depósito de libros. Se ha habilitado un espacio expositivo al poeta donde podemos contemplar diversos retratos y publicaciones de su obra, y en especial su escritorio particular cedido en depósito por la Universidad de Almería.

Contacto de interés para Centro Cultural Hispano Filipino en LAUJAR: Telef. 654 829304 (almalpujarra@yahoo.es)

EN SANTO DOMINGO

LA LOMABLANCA

620 84 32 50

VENTA DE PARCELAS UNIFAMILIARES



UN BARRIO PARA VIVIR E INVERTIR

LA NOCHE EN BLANCO

LA LUZ TOMA LAS CALLES

Una Noche en Blanco que iluminó cada rincón de El Ejido

El Ejido se ha convertido en una referencia en toda la provincia gracias a la oferta cultural que diseña para el disfrute de todos sus vecinos, así como para los residentes que llegan desde pueblos cercanos. El Ayuntamiento y la Asociación de Comerciantes se dedican en cuerpo y alma a los cientos de actividades que se organizan durante el año, pero sin duda, se han coronado como reina de las fiestas con su Noche en Blanco.

Miles de personas se reunieron en El Ejido para celebrar una noche con 50 espectáculos, 180 artistas y 37 funciones de circo, magia, danza, talleres y música para fomentar la oferta comercial, de servicios, gastronómica y cultural de nuestro municipio. Los ejidenses han podido comprar, comer, jugar con los más pequeños o bailar con la música en directo hasta altas horas de la noche gracias a esta gran cita de ocio y diversión que ha contado con una programación que ha llegado tanto a las plazas y espacios públicos como dentro de los establecimientos comerciales con numerosas ofertas y promociones. Como por ejemplo, Centros Dentales Chafarinas.

Situados en Calle Gladiolos, 27 (El Ejido), desde las 18:30 estuvieron celebrando una Noche en Blanco con muchas sorpresas y promociones exclusivas. Pintacaras, juegos deportivos, música en directo con DJ, photocall, un Pokémon como mascota y revisiones delantales para quienes quisieron pasar a consulta son solo algunos ejemplos de las actividades que Chafarinas llevó a cabo durante esta jornada tan especial. Como no podía ser de otra manera, esta espectacular noche terminó por todo lo alto con el concierto gratuito de Carlos Baute en la Plaza Mayor. 7.000 personas vibraron, cantaron y bailaron al ritmo de los temas más conocidos del cantante venezolano.

Y lo más importante, sin ningún incidente, gracias al dispositivo especial de seguridad diseñado para esta jornada, que ha contado con un incremento de efectivos de la Policía Local de El Ejido, voluntarios de la agrupación de Protección Civil, así como la colaboración de Policía Nacional. Desde Vintage Magazine queremos dar la enhorabuena a todos los comercios, así como al consistorio, por llevar a cabo iniciativas como la Noche en Blanco que engrandecen y enorgullecen a todo nuestro municipio.



Nuestra Agricultura
#NuestraVoz

La Voz de Almería

DESTACADO | EL TIEMPO | TURISMO | VIVIENDA
UD ALMERÍA | CULTURA

Suscríbete a la información que necesitas.
Es nuestra Voz. Eres **#NuestraVoz**

La Voz de Almería
lavozdealmeria.com

CORPORACIÓN *Municipal*



1. Francisco Góngora Cara (Alcalde).



2. Ángel Escobar Céspedes (PP).



3. María Delia Mira Martín (PP).



4. José Francisco Rivera Callejón (PP).



5. María José Martín Ruiz (PP).



6. Alberto González López (PP).



7. María Elena Gómez García (PP).



8. Manuel Martínez Molina (PP).



9. María Herminia Padiál Martínez (PP).



10. José Javier Rodríguez Rodríguez (PP).



11. David Fernández Barranco (PP).



12. Julia Ibáñez Martínez (PP).



13. María del Mar Martínez Martínez (PP).



14. Bernardo Robles Fuentes (PP).



15. Beatriz Sánchez Rodríguez (VOX).



16. Juan José Bosquet Arias (VOX).



17. Montserrat Cervantes Llorca (VOX).



18. Ana Cristina López Fernández (VOX).



19. Juan Antonio Prados Moreno (VOX).



20. Francisco José Díaz Granados (VOX).



21. María Isabel Carrión Ramos (PSOE).



22. José Miguel Alarcón Morales (PSOE).



23. Araceli Sobrino Martínez (PSOE).



24. Felipe José Navarro Navarro (PSOE).



25. María del Carmen Álamo Morante (PSOE).

DESINFECCIONES
DESINSECTACIONES
DESRATIZACIONES

¿A QUIÉN VAS A LLAMAR?

Agropal

☎ 950 57 10 16

The advertisement features a dark background with a green and red virus-like character in the center. Below the character are three yellow figures in protective suits. The text is in white and red, with the company name 'Agropal' in a large, stylized font.

Refranero Español

En Vintage queremos acercar a las nuevas y futuras generaciones esos refranes que aprendimos en nuestra niñez y se han convertido en lecciones de vida. Cada situación que atravesamos es extrapolable a la jerga popular y a la sabiduría de estos dichos que nos recuerdan que "decir refranes es decir verdades".



Más vale prevenir que curar

Indica que es preferible evitar que algo malo suceda, antes que tener que solucionar una situación con fatal desenlace.



No es oro todo lo que reluce

Recomienda desconfiar de las apariencias e indagar en la cuestión, pues no todo lo que parece bueno es así realmente.



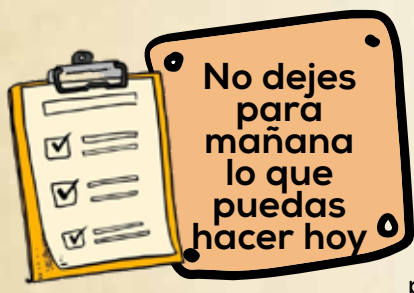
Quien no arriesga, no gana

Invita a salir de nuestra zona de confort ya que, si no lo hacemos, nunca vamos a poder realizar cosas sorprendentes y que pueden enriquecernos.



A palabras necias, oídos sordos

Sugiere no prestar atención a comentarios ajenos sobre nuestra persona que buscan hacernos daño.



No dejes para mañana lo que puedas hacer hoy

Aconseja completar una tarea en el momento y no dejarla para más tarde, ya que pueden surgir otros imprevistos que nos impidan realizarla.



Hoy por ti, mañana por mí

Está bien ayudarse y complacerse los unos a los otros, sin olvidar que tenemos la necesidad de sentir que sea correspondido y que hagan lo mismo por nosotros.



Murgicargo

TALLERES VEHÍCULOS INDUSTRIALES

MECÁNICA CHAPA PINTURA ELECTRICIDAD REPARACIONES CON FIBRA DE VIDRIO



T. 950 48 32 04 www.murgicargo.com C.I.M C/ Gutemberg. El Ejido

DESPACHO
MULTIDISCIPLINAR

CIVIL

PENAL

LABORAL



BONILLA & GARCÍA

A B O G A D O S

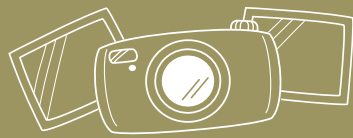


Paseo de Las
Lomas, 180 - 1º. EL EJIDO
950 48 08 18
bonilla-lopez-garcia-aznar@hotmail.com

 bonillaygarciaabogados

 Bonilla y García Abogados

JUAN JOSÉ BONILLA LÓPEZ
TOMASA GARCÍA AZNAR
ELIA FERNÁNDEZ TERUEL
NOELIA GONZÁLEZ CASTILLO



EL OBJETIVO



Convivencia de Down El Ejido en el Club Nautico de Almerimar.





natura *dp*
the fresh professionals



Hortalizas Convencionales + Ecológicas

www.naturadp.com

C/ Amsterdam 16. Pol. Ind. La Redonda.
T. 950 48 77 91. El Ejido.

coface
FOR CHANGE



IFS
FRESH



ESCAPADAS

APOSTAMOS POR ALMERÍA

ESCAPADA VINTAGE

VERA, EL MOTOR DEL LEVANTE

Una inmejorable localización, con buen clima, gastronomía, oferta cultural y tradición pueden convertir un municipio en un referente turístico. Así, Vera se ha conformado como el propulsor económico y comercial del Levante almeriense. Situado en una suave pendiente que desciende desde la sierra hacia el mar, se encuentra este municipio que dibuja un paisaje único pensado para el disfrute de residentes y visitantes.

En esta localidad tienen cabida tanto los amantes de la montaña, como los de la playa. Todo ello, gracias a la gran historia que ha ido perfilando la identidad más pura de este lugar. Vera ha estado poblada desde tiempos remotos, encontrándose vestigios del Paleolítico, Neolítico, la Edad del Cobre, la Edad del Bronce... con culturas que empezaron a explotar los ricos minerales de la región. Fueron los cartagineses quienes fundaron la ciudad de Baria, cerca de Villaricos, hasta que llegó la crisis minera en época musulmana. Entonces, la ciudad se asentó sobre el Cerro del Espíritu Santo pasándose a llamar Bayra. Finalmente, en 1518, un gran terremoto devastó por completo la ciudad asentada sobre el cerro del Espíritu Santo. De esta forma, se decidió construir una nueva en un llano cercano, donde se encuentra la actual ubicación de la ciudad. Por



tanto, teniendo en cuenta su historia, no es de extrañar que Vera se haya postulado como una parada obligatoria para los viajeros.

Sus más de cinco kilómetros de costa con playas como la de Las Marinas-Bolaga, al sur de la Laguna, la Playa de Puerto Rey o El Playazo; la plaza de toros del siglo XIX; la Plaza Mayor; el Cerro del Espíritu Santo; o la Párrroquia de Nuestra Señora de la Encarnación configuran una escapada perfecta. En definitiva, cultura, ocio, deporte y sol garantizados, además de una excelente y amplia oferta hotelera y de restauración.

BREVES TURÍSTICOS

Nuevas áreas infantiles en El Ejido. Nuestros vecinos ya están disfrutando de nuevas áreas infantiles en las plazas Cerrón de La Loma y Diego Siloé. Con un presupuesto de más de 100.000 euros, se ha llevado a cabo la modernización y mejora de estos espacios que visitarán pequeños y mayores. Destacan la adecuación de la pavimentación, la instalación de nuevos módulos de juegos y el acondicionamiento del entorno.

Apertura de la Biblioteca Municipal en Santa María del Águila. El futuro de nuestro municipio está en los más jóvenes. Por ello, se ha inaugurado un nuevo espacio que dispone de una sala de estudios, zona biblioteca, distribuidor, sala de informática, un despacho, aseos, ascensor y entrada independiente desde la calle Francisco Barranco López.

TAL Y COMO ÉRAMOS

en los

70 y 80



1978. Pepe Alférez.



1978 Navarro.



1978 José Cerezueta.



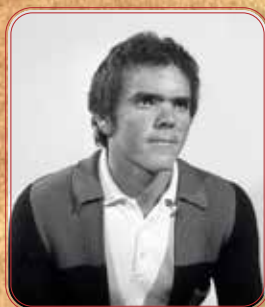
1974. Mari Trini Sánchez.



1974. José Manzano.



1973. Puri Valdivia.



1973. Francisco Tarifa.



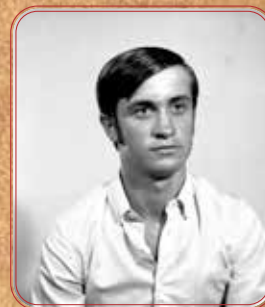
1973. Juan Serrano.



Cecilio Guillén.



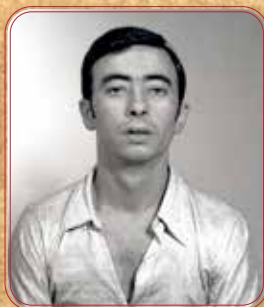
Salvador el Trastorista.



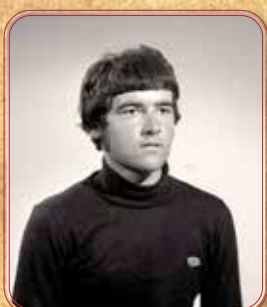
Pepe Villegas.



Jesús.



Joaquín.



Parrilla.



Gabriel.

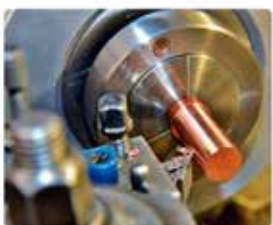


Bernardo Maldonado.



TALLERESANTOLINEZ

tomo fresa soldadura





RENAULT 16

EL LUJOSO SEDÁN FRANCÉS

Los invernales comenzaban a hacerse un hueco entre las parras en El Ejido cuando el elegante Renault 16 llegó para revolucionar el mercado automovilístico. Con casi 2 millones de coches vendidos entre 1965 y 1980, Renault presenta el modelo 16 en el Salón del Automóvil de Ginebra como una alternativa lujosa e innovadora a las berlinas del popular segmento D.

Con un interior amplio y cómodo para ejecutivos, pero a la vez lo suficientemente versátil para ser un coche atractivo a las familias de nuestro municipio que participaban en el conocido 'BabyBoom' de los años 60, el R16 llegó con una carrocería de dos volúmenes, un portón trasero con luneta integrada y tracción delantera cuando los sedanes eran de tres volúmenes, con cuatro puertas y tracción trasera. Es decir, ofrecía un espacio para hasta cinco pasajeros muy aprovechado gracias a los asientos traseros con regulación longitudinal y respaldo plegable. Esto permitía extraer aún más rendimiento al maletero y la capacidad de carga del R16, convirtiéndose en una referencia para los

populares monovolúmenes de los años 90 y 2000. Esta modularidad interior permitía que el volumen del matero oscilase entre unos 346 litros y los 1.200 que ofrecía con el asiento trasero plegado. En definitiva, unas características que eran todo un lujo para la época.

CARROCERÍA Y MOTOR ÚNICOS

Su carrocería, rematada con un gran portón de acceso al maletero, medía 4,24 metros de longitud, con una anchura de 1,62 metros y una altura de 1,45 metros, mientras que la distancia entre ejes al-



canzaba los 2,71 metros. Contaba con un morro largo y tres ventanillas laterales, que aportaban un toque extra de elegancia según los cánones de la época.

Se comercializaron diferentes versiones, destacando la primera serie con un motor de 1.470 cc, 55 CV de potencia y 980 kilos de peso, que era capaz de alcanzar una velocidad máxima de 145 km/h. Pero el Renault 16 era un modelo de gama alta y la marca del rombo debía lograr más potencia. Así nació el R-16 TS, con un motor de 1.565 cc, 84 CV y 165 km/h de punta. Pero la evolución no paró ahí, ya que la versión TX ofrecía un motor de 1.647 cc y 93 CV que era capaz de lanzarlo hasta los 170 km/h. Además, podía equipar un cambio automático opcional en algunas de sus versiones.

De esta forma, durante sus 15 años de vida, sacaron al mercado hasta 8 versiones. La deportiva participó entre 1968 y 1974 en diversas competiciones de Rally y, además, fue el R16 fue elegido Coche del Año en Europa en 1966, siendo el primer modelo de Renault y producido en Francia en obtener dicho galardón.

NEUMÁTICOS EJIDO

C/Gutenberg Parc.4 - Naves 1 y 2 - El Ejido
950 58 15 29 / 629 55 33 00 (24 horas) www.neumaticosejido.es





COMUNIDAD DE REGANTES SOLPONIENTE

35

AÑOS

**MIMANDO NUESTRO
MÁS PRECIADO
TESORO, EL AGUA**

Comunidad de Regantes Solponiente:

Asentados en la Costa de El Ejido,
y abasteciendo a casi 2 millares de hectáreas
de invernaderos entre Balerna y Matagorda
desde 1988.

**Ctra. de Balerna, s/n
BALERMA
crsolponiente@gmail.com
950 40 73 38**

Si no te publicitas, **no existes.**

Si te conocen y te escuchan...será más fácil acertar.



Vintage



PUBLIALMERIA
PUBLICIDAD EXTERIOR



SERVICIOS

- Diseño
- Vallas Publicitarias
- Mobiliario Urbano
- 4 Plataformas móviles
- Publicaciones
- Reparto de publicidad
- Servicio de Azafatas

(Publicaciones)

La calle es nuestra, no hay límite...
ponemos todos los medios a tu alcance.



RADIO



SOPORTES
PUBLICITARIOS



PUBLICACIONES



SU PUBLICIDAD
AQUÍ

PLATAFORMA MÓVIL

Síguenos en

facebook

Marca la diferencia... 950 57 09 29

¿TIENES DUDAS? **TE ASESORAMOS.**