

Magazine

Vintage

2

Enero 2016

El Ejido

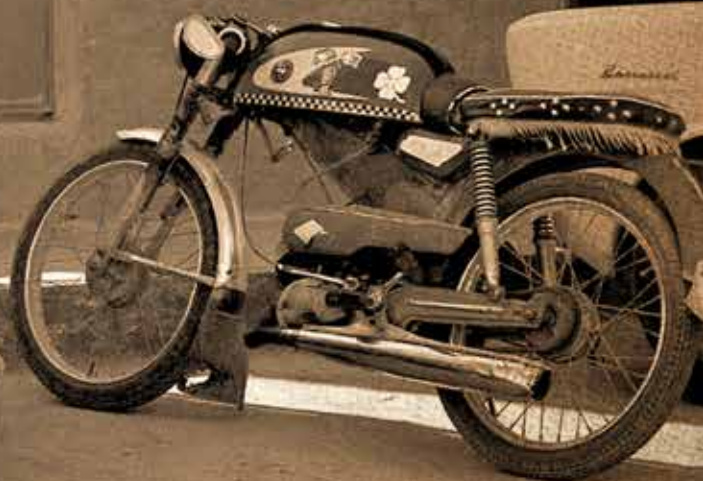


Foto Romy.

 **solunion**
Compañía de Crédito

**José Francisco
Pérez**

Allianz 

C/ Lobero, 30. Portal 2 - Entlo. El Ejido. Tel. 950 57 30 18. Móvil 609 28 27 06

VALKIRIAS

el **CALIBRE**
es nuestro



Valkirias

syngenta.

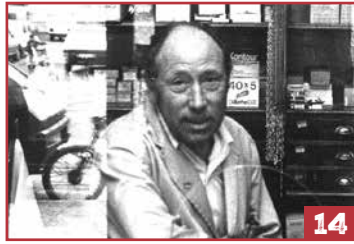


Más información en www.syngenta.es

© 2015 Syngenta. Todos los derechos reservados. TM o ® son marcas comerciales de una compañía del Grupo Syngenta.

TM

ÍNDICE



- | | |
|-----------------------------------|----------------------------------|
| 04 Fotos con historias | 26 Anuncios Vintage |
| 06 Agricultura | 28 Ejidenses por el mundo |
| 08 Personajes con historia | 30 Historias de El Ejido |
| 10 Cultura | 32 Salud |
| 12 Tendencias | 33 Nuevas Tecnologías |
| 14 Negocios con solera | 34 Escapadas |
| 18 Sociedad | 35 Mascotas |
| 20 ¿Sabías que...? | 36 Mi primera Comunión |
| 21 Con buen gusto | 37 Tal y cómo éramos |
| 22 Deportes | 38 Motor |
| 24 El objetivo | |



EDITORIAL

La historia perdida



Francisco Castaño

Cada número que hacemos de Vintage Magazine es especial porque en cada uno ponemos todo nuestro cariño y nuestra ilusión. Un número más, tenemos que dar las gracias a todos los que nos habéis ayudado a que este proyecto sea posible y a todos los que nos habéis abierto las puertas de vuestras casas para contarnos historias que recogemos en estas páginas. Nuestro afán es recuperar la historia perdida y transmitirla a los más jóvenes para que conozcan de dónde vienen y cuáles son sus raíces. Volvemos a reconocerle a Romy su gran aporte fotográfico, sin el cual no sería posible la confección de Vintage Magazine y de los libros de fiestas. Miles de imágenes que nos hacen retroceder a otra época de nuestro pueblo.

Queremos resaltar a todos los vecinos que nos han contado anécdotas y vivencias con las que hemos intentado retratar la historia de lo que fue 'Almacenes La Unión'. Para contarla nos hemos basado en la memoria de las personas que, después de tantos años, han hecho el esfuerzo de situarnos en otra época y en otro lugar para dar a conocer, a quien no vivió ese momento, lo que significó para el comercio ejidense la implantación de esta gran superficie comercial. Tenemos que agradecer, de forma especial, a Antonio Valverde que, a sus 90 años, se subió en un autobús para venir desde Almería a contarnos aquella época de su vida.

Además de esto, en el interior reconocemos como personaje con historia a Manuel Buendía Mateo, un ejidense que ha trabajado toda su vida, con esfuerzo y dedicación, contribuyendo a que El Ejido sea la ciudad desarrollada de la que hoy disfrutamos.

Podrán seguir descubriendo cómo eran nuestros vecinos en la sección de 'Tal como éramos'. Conocer a un nuevo 'Ejidense por el mundo'. Y todo esto, acompañado por nuestras secciones más actuales. Esperemos que disfruten de la lectura y hasta el próximo número, el 15 de febrero, que volveremos con más historias que contarles.



Contáctanos: redaccion@vintagemagazine.es ☎ 950 57 09 29 📍 Vintage Magazine

Dirección: Francisco José Castaño Castaño

Redacción: Rocío Fuentes y M^a Ángeles Camacho

Fotografía: Emilio López

Colaborador: Miguel Clement (Periodista)

Portada: Foto Romy. Cabina situada en C/ Madrid. Año 1979.

Impresión: Gráficas Piquer (Almería)

Agradecimientos: Antonio Valverde, Serafín Góngora, Conchi Caro, Vicenta Gómez, Elías Palmero, Ana Palmero, Paquita Berenguel, Trina Palmero, Manolo Buendía Godoy, Silvia Gutiérrez, Ayuntamiento de El Ejido, Peluquería canina Baguira, Wikiejido, Toñi Indalecio, Taberna Los Pinchos, Centro Auditivo Ejido, Farmacia Alférez.



Aquellas 'gymkanas' de San Isidro

Se jugaba en la calle, en las plazas, en los parques, en la tierra, en el suelo. Jugábamos unos con otros, aquéllos con éstos, éstas con aquéllas y todos juntos. Tardes únicas que nos parecían cortísimas, tardes con su propia historia. Seguro que usted es uno de aquellos niños o de aquellas jovencitas que no se perdían ni uno de estos encuentros, de esas 'gymkanas' que se organi-

zaban en la Plaza de la Iglesia durante las fiestas de San Isidro, entre los años 70 y principios de los 80. Y si no lo es, le contamos cómo se lo montaban nuestros padres y madres, tíos o primos, para pasar unas tardes bastante entretenidas.

En las imágenes ya se puede apreciar cómo nadie quería perderse la cita. Se organizaban todo tipo de juegos que hoy día han pasado a llamarse 'juegos populares' o, simplemente,

han desaparecido o han evolucionado. No faltaban las carreras de sacos que tanto gustaban y que tantas carcajadas provocaban. Eran siempre juegos en los que era fundamental la participación de un buen número de vecinos. Todo el pueblo se volcaba para organizarlos, especialmente los más jóvenes.

Otra de las pruebas de estas 'gymkanas' de San Isidro era aquella en la que colocaba una cinta con

ASESORÍA JURÍDICA

BAFERSA C.B.

FISCAL • LABORAL
CONTABLE
ADMINISTRACIÓN DE FINCAS

Tlf.: 950 57 05 19 - 626 30 88 42

C/ Granada, 51 • El Ejido
laboral@bafersa.es

NAANDANJAIN

A JAIN IRRIGATION COMPANY

SOLUCIONES PROFESIONALES
PARA EL MUNDO DEL RIEGO

NaanDanJain Ibérica S.L.U. P.Ind. La Redonda, C/XIV, n.º26
04710 Sta. María del Águila, El Ejido (Almería-España)
Tel.: +34950582121 - Fax: +34950582099
naandan@naandanjain.es
www.naandanjain.es - www.naandanjain.com - www.jains.com

CAFE BAR
LA BARRAQUILLA



Plaza de Abastos, 108
EL EJIDO



unos petardos de los que colgaban diferentes obsequios. Como si de 'piñatas' se trataran, tenían que ir dándole para poder conseguir el regalo que tenía cada cohete.

Según nos cuentan, era una de las mejores maneras para perderle el miedo a estos artefactos. Con lo que también se divertían a lo grande era con el juego de las anillas. ¡Qué recuerdos! Las jóvenes del pueblo se encargaban de bordar y de elaborar

estos aretes que colgaban también de otra cinta. Los chicos tenían que hacerse con estas anillas montados en bicicleta, para luego entregársela a la jovencuela que la había cosido, una preciosa manera de entablar una bonita amistad y de, incluso, iniciar un noviazgo.

De todos los obsequios y regalos que se daban en estas 'gymkanas', se encargaba el Ayuntamiento (por esos años, el primer Consistorio de-

mocrático de la historia de El Ejido), que era el que los suministraba.

Eran unos juegos para la diversión, para pasar los días de fiestas entre vecinos, con los amigos o para 'tontear'. Unos encuentros que siempre estaban custodiados por municipales. De hecho, hay quien todavía recuerda a Serafín y Bernardo, que aparecen también en estas imágenes tan entrañables.



LUISOL VIAJES

C/ Cervantes 115 - El Ejido - Telf. 950 57 08 32
www.luisolviajes.com



OBJETIVO MUNICIPAL: GARANTIZAR LA HIGIENE RURAL

“Garantizar la limpieza de nuestro campo es una de las prioridades de nuestro gobierno”. Con estas palabras, el responsable municipal de Agricultura, Manolo Gómez ha mostrado la preocupación del gobierno local para garantizar la higiene rural y ofrecer una imagen acorde a la competitividad y gran tecnificación del sistema productivo del municipio. En este sentido, el Ayuntamiento ha puesto en marcha una nueva campaña de adecuación



del entorno agrario, consistente en la limpieza y recogida de todo tipo de materiales plásticos, latas y vidrios de las cunetas y arcones de las vías y caminos rurales de toda la

localidad. Al hilo de esto, el gobierno local ha dispuesto tres brigadas de trabajadores que son los encargados de realizar estas tareas de acondicionamiento, de manera

que, desde su puesta en marcha, ya han conseguido retirar de la vía pública 1.114 kilos de metal, 1.120 kilos de vidrio y 24.528 kilos de distintos objetos.

TODO LISTO PARA FRUIT LOGÍSTICA 2016

Del 3 al 5 de febrero del 2016 se presentan en Berlín aproximadamente 2.700 empresas del sector de productos frescos, incluyendo compañías a nivel mundial, así como pequeños y medianos proveedores de todo el mundo. FRUIT LOGÍSTICA incluye todas las áreas de negocio y participantes del mercado de los productos frescos proporcionando una visión completa de todas las novedades, productos y servicios en todo el proceso. Este evento



ofrece así excelentes oportunidades de establecer contacto con los principales grupos objetivos a nivel de toma de decisiones.

ALARMA POR LA MOSCA MEDITERRÁNEA EN PIMIENTOS

Una nueva alerta sanitaria golpea a la agricultura de nuestra tierra. Hace apenas unos días el Servicio de Inspección de Sanidad de Plantas y Animales de Estados Unidos (APHIS) anunció la prohibición de la entrada de pimientos españoles en EEUU al detectarse, presuntamente, varias partidas de mosca Mediterránea en este producto, una situación que podría desestabilizar gravemente el sector del pi-

miento en la provincia de Almería. Desde COAG Almería y Asaja quieren dejar claro que las empresas españolas que comercializan con EEUU se someten “a un protocolo de detección y erradicación de la mosca Mediterránea”, por lo que consideran esencial que “el Ministerio de Agricultura medie con las autoridades estadounidenses y vean dónde está el problema”.

Agroejido, S.G.

CARIBEN TikiTaka fashiOn Chata

C/ La Parra, 53 - 04700 El Ejido (Almería)
Telf. 950 489 105 - agroejido@agroejido.com

www.agroejido.com

GLOBALG.A.P. Siguenos en: f t

Lo bueno del Sur



Ángel López, de Asaja.

ASAJA RECOMIENDA ASEGURAR LA COSECHA DE PRIMAVERA

ASAJA-Almería anima a los agricultores productores de hortalizas a que aprovechen la oportunidad que este año trae la línea del seguro para hortícolas bajo cubierta de poder asegurar en esta época del año.

“Desde el pasado 15 de diciembre se pueden asegurar las planta-

ciones que se vayan a realizar a partir del 1 de enero y hasta el 31 de mayo, con lo cual en este período podremos asegurar los nuevos ciclos de la cosecha hasta bien entrada la primavera”, señala Ángel López, director técnico y responsable de seguros de ASAJA, quien considera que

“el seguro agrario puede ayudarnos en esta tarea, ya que la virosis es un riesgo que puede ser asegurado”.

Y es que con el seguro quedan cubiertos daños por inclemencias meteorológicas como el viento, pedrisco, heladas, o las derivadas de lluvias e inundaciones.

AYUDAS PARA LAS ORGANIZACIONES HORTOFRUTÍCOLAS

La Consejería de Agricultura, Pesca y Desarrollo Rural ha abierto la convocatoria 2016 de solicitud de pago de la ayuda financiera comunitaria destinada a respaldar las actuaciones incluidas en los Programas Operativos de las Organizaciones de Productores de Frutas y Hortalizas de Andalucía.

Estas ayudas, financiadas a través del Fondo Europeo Agrícola de Garantía se conceden para la ejecución de proyectos de inversiones y gastos que realizan las OPFH en el marco de actividades agroambientales y

de mejora de la producción y comercialización de sus productos. Para poder optar a las mismas, las entidades tienen que ser previamente reconocidas como Organizaciones de Productores de Frutas y Hortalizas, un reconocimiento que otorga la Consejería de Agricultura, Pesca y Desarrollo Rural y que garantiza, entre otras cosas, que la entidad tiene capacidad y recursos para poner los productos en el mercado y que las decisiones se toman de forma democrática, con la participación de todos los productores.



TALLERES ACIEN

FERRARI



REVERSIBLE

DESDE
26.900€
THOR 95

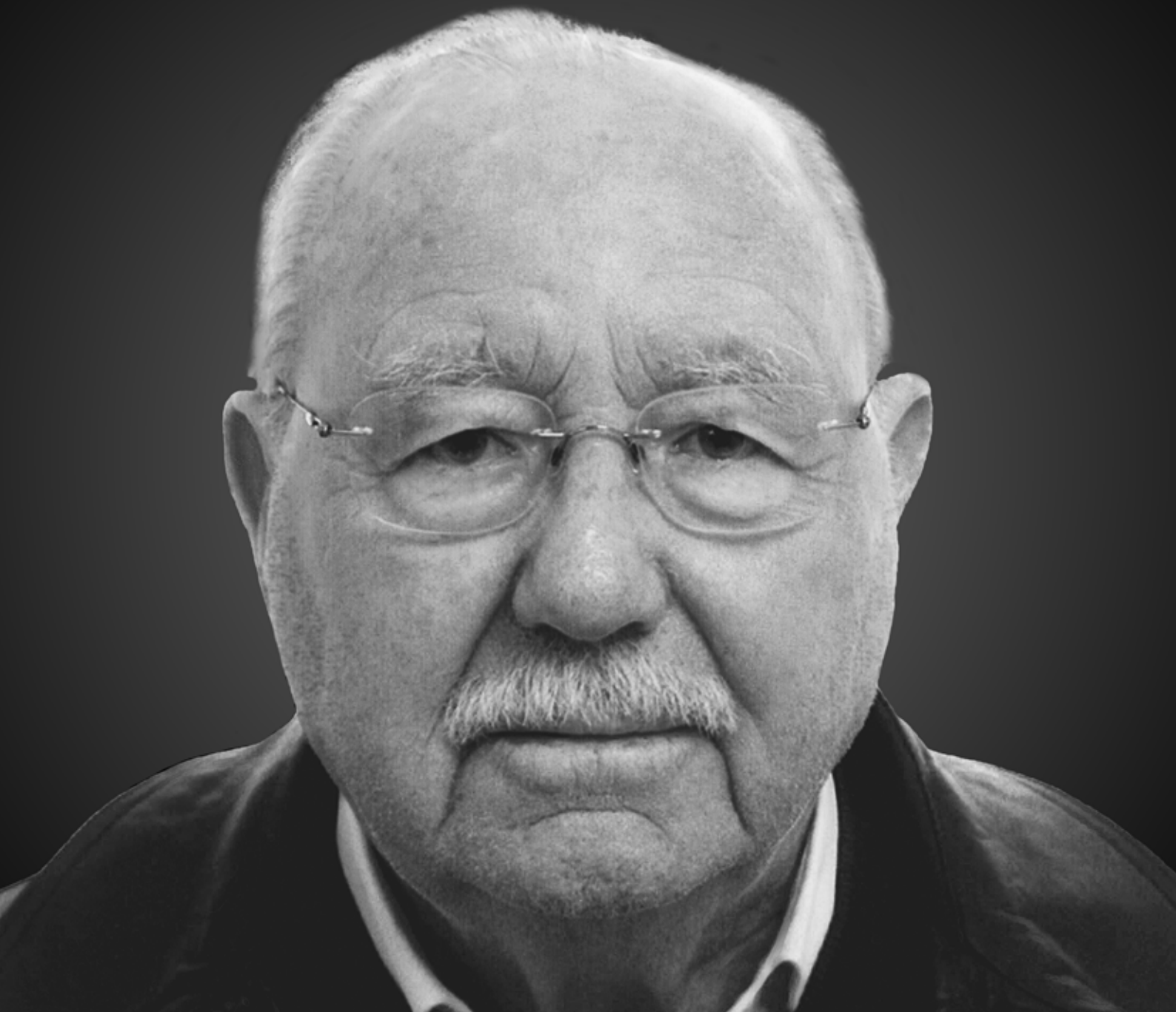
Bulevar, 415 - El Ejido C/ Aneto, s/n - El Ejido
Telf. 950 48 29 26 Telf. 950 48 13 82

Hasta fin de existencias

THOR 75/85/95

El precio no incluye IVA, portes, ni matriculación. Oferta válida hasta fin de existencias.

PERSONAJES CON HISTORIA



Manuel Buendía Mateo

"El entusiasmo es la madre del esfuerzo y sin él jamás se consiguió nada grande". Y es que cuando se pone alma y corazón en todo lo que se hace, el resultado termina siendo satisfactorio. Manuel Buendía ha sido toda su vida un trabajador incansable, valiente emprendedor y un luchador que, en cada paso, laboral y social, ha puesto ilusión y energía a raudales. Manuel es un ejidense que con su esfuerzo y dedicación ha contribuido para que su pueblo sea hoy la ciudad próspera y desarrollada que todos conocemos.

Manuel Buendía Mateo nació el 08 de agosto de 1930 en El Ejido. Hijo de Manuel Buendía y Cristina Mateo y el segundo de siete hermanos. Hoy tiene 85 años y recuerda como en su infancia, marcada por la Guerra Civil y la postguerra, "jugaban en la carretera de Málaga", zona en la que vivía. "En aquellos años, los niños de la zona, jugábamos en la calle y podíamos hasta tumbarnos en el asfalto, sin miedo, porque entre que pasaba un coche y otro podían transcurrir horas". Esto nos da una idea de lo que entonces era El Ejido.

Desde muy pequeño siempre ha estado junto a su padre, siguiendo sus pasos y aprendiendo su profesión de transportista. De muy joven comenzó a conducir el camión que tenía su padre y una vez que pudo, compró su primer camión y se dedicó a trabajar en el transporte de tierra, arena y hortalizas, según la época.

En la segunda mitad de la década de los cincuenta y en la primera de los sesenta, Manuel atendía pedidos de género de los mercados de Madrid, Bilbao o San Sebastián, entre otros. Compraba y transportaba esos pedidos y además cultivaba algo de tierra en Cabriles, donde su padre tenía un cortijo.

En 1966 abrió su primera Alhóndiga, con el nombre de 'Manuel Buendía', en Santa María del Águila, donde contó rápidamente con un gran número de clientes. Agricultores a los que siempre atendió con su mejor saber y con quienes mantuvo una excelente relación, no solo comercial, sino también personal. El 'milagro almeriense' se basaba en el coraje de sus gentes, capaces de asumir riesgos y trabajar sin tregua, e ir buscando salida y mercados para comercializarlos.

Su inquietud y su energía lo llevaron a realizar diversas iniciativas empresariales. Así, en los 70, junto a un grupo de empresarios alhondiguistas amigos; Juan Santana, José López, Adrián Martínez, Francisco Lirola y Francisco Palmero, fundaron Agrupaejido, que nació con el objetivo de proporcionar un servicio de comercialización en origen a los productores de Almería. Más tarde vendrían otras sociedades en diversos sectores: subastas y comercialización, abonos y semillas, fincas de cultivo y otras. En el año 82, se le abrió un nuevo horizonte laboral en el mundo de los concesionarios de



Manuel Buendía junto a sus nietos.



La pesca, su gran afición.



Manuel, sentado sobre el motor de su camión, después de llevar a vecinos del pueblo de excursión.

automóviles y fue así como fundó el concesionario Ford 'Auto Berma', desligándose progresivamente del sector de la comercialización y dedicándose al automovilístico y a la agricultura hasta su jubilación.

Manuel ha sido durante toda su vida laboral un hombre muy emprendedor. Un valiente para la época y en todo lo que ha hecho ha puesto un enorme entusiasmo. Hoy, a sus 85 años, echa la vista atrás y recuerda que entre sus hobbies siempre ha destacado la pesca. Es un enamorado del mar y siempre le ha gustado compartir con sus amigos grandes momentos de pesca. La música ha sido otra de sus grandes pasiones y recuerda gratamente los ratos de ensayo con los amigos de la Rondalla.

A lo largo de su vida, Manuel ha apoyado las distintas iniciativas en torno a entidades sociales y recreativas que

surgieron paralelas al desarrollo de la zona, como el Círculo Cultural o el club de fútbol. Asimismo, siempre ha trabajado para promover nuestra agricultura y ha promocionado desde su posición los productos de la zona. Así podemos señalar que colaboró para la celebración de la I Expo Agro-Almería, que tuvo lugar en Almacenes La Redonda, siendo por aquel entonces gerente y socio de dicha Alhóndiga.

Manuel se casó a los 30 años con Bernardina Godoy Gómez, natural de Celín, con quien tiene dos hijos, Manuel y Nina, y cuatro nietos. Y, sin lugar a dudas, su faceta como abuelo es la que más le ha llenado estos años. Mantiene una buena complicidad con todos ellos y reconoce que son su orgullo y pasión.

El secreto de Manuel, según quien le conoce, es que en todo lo que ha hecho, ha puesto alma y corazón. Ha luchado toda su vida con ilusión y energía a raudales.

Mucho ha cambiado la vida en estos años, pero no podemos olvidar que si hoy El Ejido es lo que es, en buena parte, es gracias a personas anónimas como Manuel, que con su convivencia y trayectoria han aportado su granito de arena para el desarrollo y la consolidación de nuestro municipio.



Cartel anunciador del concierto en El Ejido.



Imagen de la grabación del single 'Echo de menos Berlin'.



Nixon llenó el Teatro Apolo.



Presentación 'El último fuego'.

NIXON SE SUBE AL ESCENARIO DE LOLITA PARA PRESENTAR 'EL ÚLTIMO FUEGO'

Hace un año se subían al Teatro Auditorio de El Ejido como artistas invitados en el concierto de Niños Mutantes. Han tenido la oportunidad de decorar, con su música, a la mismísima Alcazaba. Han tocado en el Teatro Apolo de Almería, han pasado por los conciertos de Radio 3 y han ofrecido su impecable directo en la Fnac de diferentes ciudades españolas. Ahora, 'El último fuego' de Nixon llega a El Ejido a un escenario diferente; íntimo y cercano, en el que el grupo almeriense podrá ofrecer un majestuoso directo y en el que regalarán al público de Lolita una noche única, cargada de magia musical, sonidos perfectos y una puesta en escena deslumbrante.

Dani, Sergio, Pedro, Alejandro y Juanmi son cinco chicos de Almería que hace cinco años se embarcaron en un sueño y emprendieron un viaje musical del que muchos no queremos bajar. Sus letras hablan de la vida, del tiempo, de historias en las que todos nos identificamos, y eso, acompañado por la voz hipnótica de Alejandro y los sonidos limpios y notables del resto de la banda, hacen que Nixon se haya convertido en una banda indispensable que promete, y mucho.

¿Cómo y cuándo surgió Nixon?

Nixon surgió como una banda de rock entre cinco amigos y poco a poco hemos ido evolucionando en nuestro sonido y hemos adquirido compromiso como grupo.

El 'Último fuego' es vuestro primer largo, ¿qué supone para vosotros este trabajo? Nuestro primer largo ha sido posible gracias a la colaboración económica y ayuda a través de la campaña de Crowdfunding. Supuso en su momento una gran muestra del cariño y nos dimos cuenta que teníamos que realizar nuestro mejor disco posible. Desde su publicación hemos recibido enormes críticas favorables y está funcionando a la perfección en directo.

¿Cómo ha sido la experiencia de tocar en la Alcazaba?

Para nosotros fue el inicio de una nueva etapa, siendo testigo el monumento más importante de la provincia. No olvidaremos nunca la experiencia de tocar en directo en ese escenario.

El día 6 de febrero, tocáis en El Ejido, en Lolita, ¿qué va a encontrar el público en esa cita?

Hay un símil que solemos usar y sería que nuestro directo es al disco lo que el teatro al cine, es decir, en nuestro directo prima la improvisación, la interacción con el público y sobre todo la naturalidad que compartimos a través de nuestras canciones.

Después de tocar en El Ejido, comenzáis una gira nacional, ¿por dónde vais a pasar?

Tocamos en Getafe, Málaga, Sevilla, Vigo, A Coruña y Valladolid, por el momento. Estamos presentando el disco y donde nos llamen, allí estaremos.



REVIVE LOS '80 EN 'LA FÁBRICA'

Si te gusta la música en directo y los años 80, La Fábrica ha preparado una programación dirigida a ti. El viernes 22 de enero, a las 17,30 de la tarde podrás disfrutar de las mejores versiones de los años 80 y 90 de la mano de Las Vegas. El sábado 23, a las 17,30, el grupo Frecuencia Modulada será el encargado de hacerte disfrutar de la tarde. Para la noche del 20 de enero tienen preparada una gran fiesta de los años 80 y el día 30 de enero, a las 17,30 la diversión correrá a cargo de la música de La Huella. En definitiva, una programación dirigida a todo tipo de público.



¿HAS SOÑADO CON SER PINTOR?

Si te gusta el mundo de la pintura y nunca te has atrevido o si te gusta pintar pero no tienes sitio en casa. Ahora puedes hacer realidad tus sueños. El artista afincado en El Ejido, Manuel Bernal, da clases de pintura dirigidas tanto a adultos como a niños. Ponte en contacto con él en el teléfono 657.54.54.44 y descubre un mundo tan apasionante y mágico como es el de la pintura. Además, lo harás de la mano de uno de los grandes artistas de la provincia de Almería. Manuel Bernal es licenciado en Bellas Artes. Es diseñador, decorador, pintor, restaurador y un largo etcétera de técnicas artísticas con las que, además de obtener un resultado impecable, ha conseguido ser un nombre relevante del mundo del arte en la provincia. Lo mejor de él; que en cada pincelada pone alma y corazón. Información: www.manuelbernal.es



TARDEO TOUR

Vuelven las tardes más divertidas. Esta vez bajo el lema 'Winter is coming', se presenta el que será el cuarto tardeo desde que el pasado mes de marzo surgiera esta iniciativa en la que participan diferentes establecimientos ejidenses. El sábado, 23 de enero, la fiesta comienza en la Bodega del Jamón con las mejores tapas. La tarde seguirá en La Alhambra, con degustación de dulces y gin-tonics, y el broche final se pondrá al ritmo de la música en Lolita. Aprovecha el día más divertido del invierno y disfruta del tardeo.

'CASA DE MUÑECAS'

El Teatro Municipal de El Ejido se viste de gala para acoger un clásico teatral imprescindible. Se trata de la adaptación de Jerónimo Cornelles y Ximo Flores de la famosa obra de Henrik Ibsen 'Casa de Muñecas'. La trama gira en torno al personaje de Nora Helmer, una mujer casada con el director de un banco que ve cómo su mundo idílico puede venirse abajo si no da el paso de dejar de ser la mujer objeto que la considera su esposo, para conseguir encontrar su propia identidad de mujer, de ser ella misma y conquistar su independencia personal y económica. La obra podrá verse el 23 de enero, a partir de las de las 21:30. Las entradas valen 16 euros.



'ARA MALIKIAN'

Poseedor de un estilo propio e inimitable, Ara Malikian es uno de los violinistas más brillantes de la actualidad. De origen armenio y afincado en España desde hace 15 años, su voraz apetito musical le lleva a ofrecer más de 450 conciertos al año y a llevar de gira por más de 40 países, hasta 10 espectáculos diferentes. Tiene más de 40 discos grabados y ha creado su propia orquesta. El destacado violinista llega a El Ejido para llenar el Auditorio de magia musical. Será el 30 de enero, a partir de las 21:30 horas.



no fijar carteles
rotulación | impresión digital

Paseo de Las Lomas, 61 · EL EJIDO
www.nofijarcarteles.com

TENDENCIAS

ELECTROESTIMULACIÓN, DEPORTE EN 25 MINUTOS

La estimulación eléctrica muscular es una técnica que hasta hace poco se empleaba para la recuperación de lesiones y que hoy se ha adaptado a la persona sana, tanto para aquella que no tiene mucho tiempo –diferente a que no quiera- o para las que hacen ejercicio de forma habitual y quieren dar un paso más. Según los especialistas, esta técnica ayuda a entrenar el cuerpo con menos cargas, los impulsos eléctricos permiten que el músculo reciba mayor estímulo, lo que aumenta la tensión y provoca que el entrenamiento sea más eficaz. Dependiendo de la condición física del paciente, con 25 minutos a la semana puede ser suficiente. Eso sí, lo importante siempre es ponerse en manos de expertos.



'BRONDE', EL COLOR DE MODA PARA TU PELO

Los diccionarios ingleses terminarán incluyendo esta palabra en sus nuevas ediciones, ya que el color 'bronde' ha llegado para quedarse. Si no te decides por el castaño ni por el rubio o estás harta del color moreno, éste es tu tono perfecto. Apto para todas las edades y para todos los tipos de piel, ya que con sus matices y brillos conseguirás rejuvenecer el estilo. Modelos 'top' como Cara Delevingne o Gisele Bündchen han apostado por esta moda.



Cara Delevingne apuesta por el 'bronde'.

MODA VINTAGE, ¡VUELVEN LOS 70!

La época de los setenta vive su esplendor y así lo han dejado claro los diseñadores, como Roberto Torreta por ejemplo, en la presentación de sus colecciones para este invierno de 2016. Estilo 'british', accesorios vintage, elegancia, bolso marrón de flecos, gabardinas o americanas de corte recto con coderas. Apuesta por pantalones anchos, los 'palazzos', complementos sencillos en tonos anaranjados, pulseras doradas o pendientes largos.



Pantalones 'palazzo', de siempre y para ahora.

Lafabrica BAR&CLUB PRESENTA

Cas VEGAS

EN CONCIERTO

VIERNES 22
ENERO
17:30 H.

Lafabrica BAR&CLUB Presenta

Frecuencia Modulada

SABADO 23
ENERO
17:30 h.

La hora del café se acerca.
Tasting Line. Déjate inspirar
en uno de nuestros aromáticos y listos.

calle Granada 75 / El Ejido 950 484 546 / 636 550 572 info@lafabricabarclub.com

APP_



tu tienda
de informática_

La tienda que se merece El Ejido



Nos hemos trasladado de C/ Río Júcar a Bulevar, 435

- Venta de ordenadores, móviles, tablets, tv...
- Los mejores precios y servicios
- Tintas y tóner
- Reparación de todo tipo de aparatos: Tv, móviles, tablets, ordenadores
- Iluminación LED



**SEGURA
ENDESA**

BULEVAR DE EL EJIDO , Nº435



APP_
tu tienda
de informática_

TORRE LAGUNA

AQUI ESTAMOS

Negocios con solera



Foto: Farmacia Alférez.

Almacenes La Unión estuvo abierto desde 1952 hasta el año 1992.

Almacenes La Unión 'El Corte Inglés' de los 50

SITUADA EN PLENO BULEVAR DE EL EJIDO, AÚN PODEMOS VER, INTACTA, LA FACHADA DE ALMACENES LA UNIÓN. CERRADO DESDE EL AÑO 92, MANTIENE AÚN LA ESENCIA DE LO QUE FUE. TESTIGO SILENCIOSO DEL CAMBIO VIVIDO EN EL MUNICIPIO, FUE LA REVOLUCIÓN COMERCIAL DE LOS AÑOS 50 EN UN LUGAR QUE AÚN NO TENÍA CALLES ASFALTADAS, NI COMERCIOS, NI TAN SIQUIERA ERA EL EJIDO COMO TAL.

Un nombre: Antonio Góngora Zamora. Él fue el encargado de escribir las primeras páginas de la actividad comercial de nuestro pueblo. Una persona con carácter emprendedor y con una visión que traspasaba el tiempo y ya, en los años 50, apostó por el Ejido, convencido de que este municipio tenía un potencial que daría, en un futuro, mucho de sí. En agosto del año 52, a un lado de la carretera de Málaga, frente al Surtidor de Góngora, con una singular fachada

de color amarillo y con grandes letras que dibujaban el nombre de 'Almacenes La Unión. Tejidos, ultramarinos y perfumería', se abrió, por primera vez, la puerta de un establecimiento que supondría un antes y un después en el concepto de 'la típica tienda de barrio'; porque 'Almacenes La Unión' de típico no tenía nada. Y abrió sus puertas de la mano de dos socios: Antonio Góngora Zamora y Miguel Gómez, conocido como relampaguito. Se trataba de algo nunca visto en el campo de Dalías. Era un establecimiento con techos altos, con grandes escaparates, con vitrinas donde se mostraban sus productos a la espalda de un mostrador grande de madera. Desde la tienda se accedía a un patio interior, con naranjos, donde estaban situados tres almacenes. También contaba con un sótano, al que se accedía por unas escaleras de madera, destinado a guardar todos los productos para la agricultura.

Muchos lo recuerdan como "El Corte Inglés de la época". Y es que en 'La Unión' se podía encontrar desde telas, zapatos, perfumes o alimentación hasta alambres, venenos, palos

y todo el material agrícola indispensable para las cosechas.

En un principio, el encargado de la tienda era Miguel Gómez y junto a él se encontraban Vicenta Gómez en la sección de perfumería; Pepe Gutiérrez y Pepe Solís en la sección de telas; Pepe Moreno en alimentación y Diego López en la sección de agricultura. Y en el centro de todos, Paquita Berenguel en la caja. Sin embargo, aunque cada uno tenía su sección asignada, todos hacían de todo.

Vicenta fue de las primeras en entrar, estuvo seis meses y cuando se fue para abrir su propia tienda, entró en su lugar Encarna Palmero y más tarde fue su hermana, Fina Palmero, quien ocupó su lugar en perfumería. En el año 64 la que entró en la sección de perfumes fue Trina Palmero, que estuvo allí hasta el año 1976 y de aquel tiempo recuerda que "era una tienda en la que vendíamos de todo, pero sobre todo productos de agricultura. Había días que yo bajaba 40 veces al sótano a por lo que pedían los clientes".

Otra de las secciones más llamativas era la de tejidos, en un principio



Antonio Góngora



Miguel Gómez



Vicenta Gómez



Paquita Berenguel



Antonio Valverde



Trina Palmero



Pepe Gutiérrez



Pepe Solís



Diego López



Encarna Palmero



Fina Palmero



Elías Palmero



José Martín

atendida por Pepe Gutiérrez y Pepe Solís, hasta que, más o menos un año después de su apertura, llegara Antonio Valverde, de la mano de Miguel Gómez, y se encargara de la sección de telas, más tarde pasaría a ser encargado. Era tanto el éxito de la venta de tejidos que incluso con el paso de los años, semanalmente acudía Paco Delgado, un sastre de La Aldeilla, a tomar medidas a los clientes para elaborar los trajes. En definitiva, uno

podía ir a 'La Unión' a comprar y salir con un traje hecho a medida. La clientela que acudía era toda la gente de Los Baños y Las Norias, ya que en esos años, los 60, El Ejido no contaba con muchos vecinos. La mayoría realizaba sus compras y pagaba una vez que recogía la cosecha (de mayo a mayo). Paco Mateu, conocido como Paco 'el del cine', una vez a la semana llevaba pedidos hasta estos núcleos en su DKV. Pepe Zamo-

ra también fue otra de las personas que durante estos años trabajó en las oficinas de 'La Unión'. En el año 61, aproximadamente, el negocio se amplió y en el local contiguo se abrió 'Muebles La Unión', una sección de la que también se ocupaba Valverde. Para guardar todos estos muebles se usaba uno de los almacenes que se encontraba en el patio interior. Otro de los que trabajó en estos 'grandes almacenes' fue Elías Palme-





Paquita y Valverde posan ante la fachada de Almacenes La Unión.



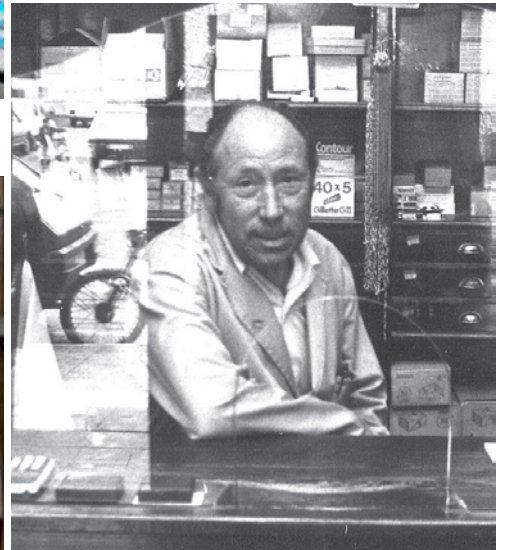
Dos imágenes del estado en que se encuentra el interior del local en la actualidad.



Eliás Palmero y Trina Palmero en la puerta de La Unión.



Detalles del interior en la actualidad.



Antonio Valverde, tras la ventanilla de la caja.

ro que hoy, con cierta nostalgia, recuerda asombrado que "aquello no era normal para la época en la que vivíamos". Eliás cuenta que "era asombroso cuando llegaban las noches de Reyes y la tienda permanecía abierta hasta tardísimo, ya que además de tener juguetes, los vecinos aprovechaban para comprar todos sus regalos allí".

La sección de alimentación vendía una amplia variedad de productos: garbanzos, judías, latas de conservas, aceite, testamento para las matanzas y embutidos, entre otros muchos. En un principio era atendida por Pepe Moreno, quien estuvo acompañado unos meses por José Martín. Éste empezó a trabajar siendo solo un niño y, a pesar de su corta edad, muchos de sus compañeros ya lo veían "muy espabilado y muy ardiloso trabajando". Como curiosidad, hoy nos cuentan que 'La Unión' fue el primer sitio que empezó a vender recipientes de plástico. Cuando llegaron a la tienda, uno de sus grandes escaparates se destinó, exclusivamente, a mostrar la gran variedad de estos utensilios. En palabras de Eliás Palmero, "aquello fue todo un avance para la época". Una de las personas que más recuer-

dos tiene de esta época es Valverde, hoy con 90 años explica que "yo llegué al año de que estuviera abierto, más o menos, y estuve hasta el final, cuando me jubilé en el año 92. Durante el último año, ya estaba yo solo y me dediqué a vender lo que quedaba antes de cerrar". Valverde

coincidió con casi todas las personas que trabajaron allí, de quienes dice que "todos nos llevábamos muy bien, éramos, más que compañeros de trabajo, amigos". Asimismo echa la vista atrás y cuenta que "el horario de la tienda era de 9 a 13 y de 16 a 20 horas". Aún así, "yo vivía a 50 metros de 'La Unión' y la gente venía a mi casa a cualquier hora para que les echara gasoil en el surtidor o cuando necesitaban zapatos, ropa o incluso venenos para el campo". "He pasado más tiempo en 'La Unión' que en mi casa, pero si volviera a echar marcha atrás en el tiempo, volvería a repetirlo todo, sin ninguna duda".

Después de cerrar en el año 92, la puerta de 'La Unión' volvió a abrirse en agosto de 1998 para albergar la 'Farmacia de Alférez'. Fue de forma temporal, mientras el local que actualmente alberga dicha botica era remodelado (agosto de 1999).

Hoy, volvemos a echar la vista atrás para recordar la historia de 'Almacenes La Unión'. Un establecimiento que, sin lugar a dudas, fue muy significativo para el tejido comercial y empresarial ejidense, que fue justo ahí, cuando empezó a dar sus primeros pasos.



En sus estanterías aún podemos encontrar recuerdos del pasado.



Aguas de
El Ejido

sólo **AGUA**



SOCIEDAD



*Cena C.D. El Ejido
con la Prensa*



CALLE LOBERO • 61
EL EJIDO

Puentezueltas

BAR



**ESPECIALISTAS EN
NEUMÁTICOS INDUSTRIALES**

Telf. 950 58 15 29
Fax 950 48 22 79



NEUMATICOS EJIDO, S.L.

C.I.M. - C/ Gutemberg, Parc. 4, Naves 1 y 2 - El Ejido
fameco@neumaticosejido.com

SABÍAS QUE...?

EL NOMBRE DE PLUTÓN LO PUSO UNA NIÑA

Su nombre es Venetia Katherine Douglas Burney, más conocida como Venetia Phair (11 de julio de 1918 - 30 abril de 2009), fue la primera persona en sugerir el nombre Plutón para el cuerpo celeste descubierto por Clyde Tombaughen 1930. En ese momento tenía 11 años y vivía en Oxford, Inglaterra.



EL ÁRBOL MÁS ALTO DEL MUNDO MIDE 115,55 METROS

Se llama 'Hyperión' y es originario de California. Pertenece a la familia de las Secuoyas. Fue descubierto en 2006 por dos excursionistas en el Parque Redwood, al norte de San Francisco. Se calcula que tiene unos 700-800 años de antigüedad.



LOS ÁNGELES ES EL PARAÍSO DEL LUJO MASCULINO

Y todo porque cuenta con la tienda para hombres más cara del mundo. Está en la zona más exclusiva de Beverly Hills y sus clientes han llegado a gastar en un solo día una media de 100.000 dólares. Unos simples calcetines pueden costar más de cien dólares. Obama o Tom Cruise lo saben.



EL RADIO ES LA SUSTANCIA RADIATIVA MÁS POTENTE

Está por encima del uranio. Su descubridora fue Marie Curie, lo que la llevó a obtener su segundo premio Nobel de Química. Así, acuñó el término radiactividad y alertó de los peligros que suponía la exposición a los elementos radiactivos, aunque pronto vio sus posibilidades médicas.



YUMA, EN ARIZONA, ES EL LUGAR MÁS SOLEADO DEL PLANETA

Son datos de la Organización Mundial de Meteorología, con una media de 4.015 horas de sol al año. Es decir, permanece soleada el 97 por ciento del tiempo que transcurre entre el amanecer y la puesta de sol.



SUIZA ATESORA 2,2 BILLONES DE DÓLARES EVADIDOS

Desde que en 1934 su Gobierno aprobara una ley por la que ningún banco suizo podía revelar ningún dato de las cuentas bancarias registradas, ha logrado atraer grandes depósitos de todos los países del mundo. Tanto que cuenta con 2,2 billones de dólares de fondos evadidos de otros países.

COMBO 

2'90 € 

3'90 € 

Principales: Big Double Cheese, Big Chicken Premiere, Chicken McBall™, El McVagorri®. Complementos: Patatas pequeñas, Patatas Deluxe envueltas, 9 Chicken McStax®. Excluido de la oferta. Bebidas azucaradas, Batido de manzana, Café, Cereales. Consulta restaurantes participantes en www.mcdonalds.es. Para conocer la disponibilidad de Redondo y Chicken McBall™, consulta previamente en tu restaurante. ©2016 "Coca-Cola" es una marca registrada de The Coca-Cola Company.

En tu restaurante McDonald's® El Ejido



Con buen gusto

MOUSSE DE PISTACHOS SOBRE SALSA DE JENGIBRE Y GALLETA DE NARANJA

Ingredientes para 4 personas

MOUSSE DE PISTACHO

250 cl nata para montar
50 gr. azúcar
50 gr. pistachos molidos
1 cuchara sopera de cointreau

Elaboración: montar la nata junto al azúcar, los pistachos y el licor. Dejar reposar en frío 2 horas.

GALLETA DE NARANJA

40 gr. de mantequilla derretida
40 gr. clara de huevo
40 gr. azúcar glass
40 gr. harina tamizada
1 cuchara pequeña de ralladura de naranja y salsa de jengibre

Elaboración: Mezclar todos los ingredientes con varilla y la mantequilla derretida. Reposar una hora en frío. Hornear sobre papel a 180° dándole la forma deseada.

SALSA DE JENGIBRE

1 cuchara pequeña de jengibre rallado
100 gr. azúcar
1 cuchara sopera de glucosa
50 cl. agua

Elaboración: Hervir todos los ingredientes durante 15 minutos y dejar enfriar hasta tomar consistencia en frigorífico.

PRESENTACIÓN DEL PLATO

Extender la salsa en el fondo del plato
Sacar dos bolas de mousse sobre la salsa y decorar con la galleta.

Manolo Viedma
Catena
Taberna Los Pinchos



RESTAURANTE - PIZZERIA

Puzzi
Almerimar

C/ Faro nº 33 - 04711 ALMERIMAR (El Ejido)

**HORNO
DE LEÑA**

PIZZAS, PASTAS, ENSALADAS
PAN CASERO Y CARNES AL HORNO

www.pizzeriaguzzi.com

Tlf. **950 60 93 93**

Abierto todos los días excepto martes.

DEPORTES

ATLETISMO

NUEVA SEDE PARA EL CLUB DE ATLETISMO 'MURGIVERDE'

Los miembros del Club de Atletismo de El Ejido 'Murgiverde' ya tienen su nueva sede en marcha, con la que podrán responder mejor al creciente número de aficionados de esta modalidad deportiva. De hecho, en el II Circuito de Carreras Populares organizadas por el IMD en colaboración con este club, han participado más de 1.500 personas,

casi un 20 por ciento más con respecto a la primera edición. En la inauguración de este nuevo espacio (ubicado en los bajos del Estadio Santo Domingo) acudieron el alcalde de El Ejido, Francisco Góngora; la concejala de Deportes, María José Martín; el presidente del club, Pepe Palmero, y el vicepresidente, David Plaza.



Inauguración de la sede del Club de Atletismo 'Murgiverde'.

FÚTBOL

POR UN SANTO DOMINGO LLENO DE FERVOR

Trabajo, entrega, lucha y méritos no le faltan al equipo que entrena Alberto González. El Club Deportivo El Ejido 2012 tiene un objetivo claro para este 2016, el ascenso de categoría. Para ello, además de la labor sobre el terreno de juego, necesitan del respaldo de todos los ejidenses. Así lo afirman desde su pre-

sidente, Vicente Puertas, su director deportivo, Javi Fernández, y el propio entrenador. Para todos, sentir el aliento de la afición, al margen de los tópicos, es fundamental. Sin duda, hay que volcarse con el conjunto celeste y recuperar esos días grandiosos en los que Santo Domingo era un auténtico hervidero.

CICLISMO

EL CLUB CICLISTA EL EJIDO PREPARA YA LA COPA DE ESPAÑA JUNIOR

Los jóvenes integrantes del Club Ciclista El Ejido llevan semanas de preparación para encarar el calendario de pruebas que les espera para esta nueva temporada. Para ello, ya han realizado diferentes concentraciones con entrenamientos diversos, como rutas de senderis-

mo por el municipio ejidense y por la sierra de Gádor. Todo para llegar en forma a la Copa de España Junior formada por seis pruebas. La primera se disputará el 13 de marzo, será el IX Memorial Joan Bautista Llorens, en la Comunidad Valenciana.



En San Valentín
JOYERÍA 
DAZA
JOYAS Y RELOJES

C/ Cervantes, 139 • El Ejido



SENDERISMO

SENDERISMO,
EL DEPORTE DE MODA

En El Ejido, más de 1.300 personas han pasado ya por el programa de senderismo del Instituto Municipal de Deportes y las salidas que hay pendientes cuentan con lista de espera. Las próximas rutas programadas son para el 24 de enero, en el denominado Sendero Jerez del Marquesado - Ruta del Avión, en el Parque Natural de Si-

erra Nevada, en Granada, con una distancia de 19 kilómetros. El siguiente será el 7 de febrero, el conocido como Sendero La Mena-Macenas (en la foto), en Sierra Cabrera (Mojácar, Almería), con una distancia de 10 kilómetros. Para más información e inscripciones hay que dirigirse a las oficinas del IMD (www.imd.elejido.es).

DANZA Y FITNESS
‘DANCEALMERIMAR’, EN LA GRAN FINAL DEL CERTAMEN ‘VIVE TU SUEÑO’

‘Dancealmerimar’, en la final de ‘Vive tu sueño’.

‘Dancealmerimar’ estará en la gran final del Certamen de Danza ‘Vive tu Sueño’, que se celebrará el 13 de marzo en Madrid. El grupo ‘7Hitscrew’, dirigido por Miguel Ángel Cruz, consiguió su billete a la final tras quedar tercero en la categoría infantil-nivel avanzado de Estilo Urbano de la final andaluza que se

celebró en Adra. Por otro lado, Cruz e Irene Galdeano fueron subcampeones de Andalucía en Estilo Libre, categoría Open. Unas actuaciones que les permitirán estar en el encuentro nacional de este certamen de danza denominado ‘Vive tu Sueño’, al que también acudirán participantes de Portugal.



El Club Ciclista El Ejido, de pretemporada.

YOGA

‘108 SALUDOS AL SOL’, CELEBRE EL CAMBIO DE CICLO

Una buena opción para cerrar enero por todo lo alto y recibir febrero con la mejor sonrisa es, sin duda, acercarse a Studio Latika y disfrutar de la programación tan va-

riada y extensa que han preparado. El 30 de enero, de 9 a 12, tienes una oportunidad de conocer y practicar los ‘108 saludos al Sol’, una tradición india que se realiza para

celebrar los cambios de ciclos. Realizarás una serie de 12 posturas que combinan respiración y movimiento. (Reservas con antelación. Precio: 18€).

LABORATORIO DE ANÁLISIS CLÍNICOS

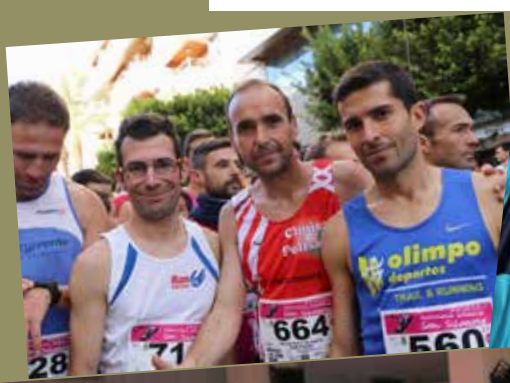


San Marcos

- 46 años de experiencia
- Tecnología punta
- Control de calidad permanente
- Rápida respuesta de resultados
- Urgencias y domicilios
- Análisis de agua de piscinas

Ldo. Marcos Martín Fernández. Especialista en Análisis Clínicos.
Ctra. de Málaga, 119 (junto Comisaría). Telfs. 950 48 02 11 - 950 48 03 14. El Ejido

El objetivo



**Salvador
Fernández
PINTURAS**

VENTA DE PINTURA
INDUSTRIAL Y PROFESIONAL
TRATAMIENTOS PARA MADERA
SOLUCIONES CONTRA EL FUEGO
PINTURAS PARA SUELOS

SEÑALIZACIÓN VIAL
PAVIMENTOS TÉCNICOS Y MOQUETAS
SISTEMA TINTOMÉTRICO
ALTA DECORACIÓN
PAPEL PINTADO Y COMPLEMENTOS

T 950 57 12 93. Paseo de Las Lomas, 119. El Ejido
info@pinturassalvadorfernandez.es - pinturassalvadorfernandez.es



Este invierno

tritón
C/ Zorrilla, 142 • El Ejido

CAFE-PUB KARAMELO
C/ Venezuela • El Ejido

EL RINCÓN DEL TAPEO
C/ Zorrilla, 147 • El Ejido

The advertisement has a black background with colorful musical notes (red, yellow, green, blue) scattered across it. At the bottom, there are several colorful silhouettes of people in various dancing or socializing poses, in shades of green, yellow, orange, pink, and blue.

ANUNCIOS VINTAGE

FANTA FAMILIAR

¡qué fantástica economía... da gusto tener más sed!

Da gusto poder compartir el placer de beber Fanta... Además, con la botella de Fanta en su tamaño Familiar, la alegría de su hogar se hace divertida.

¡Bebe Fanta Familiar! Resulta más económica y se disfruta más el auténtico sabor a naranja... ¡y delicioso limón!

EMBOTELLADO CON AUTORIZACION DE LA COMPAÑIA UNICAJA DE ESPAÑA, S. A.
Bottles from the Reader's Digest, September 1961

Cooperativa Agrícola Ganadera "San José"
Suministros a la Agricultura
C. Málaga El Ejido

FRANCISCO ESPINOSA VILLEGAS
MOLINO HARINERO
El Ejido

GABRIEL GIMENEZ CARA
CARPINTERIA
El Ejido

DIEGO VILLEGAS GONGORA
FABRICA DE ENVASES
C. Málaga El Ejido

JUAN ROMERA RUIZ
VENTA DE LEGUMBRES
Plaza Mercado El Ejido

MOSA
DISTRIBUIDOR BARREIROS
CAMIONES - MOTORES - ACCESORIOS
HANOMAG BARREIROS - TRACTORES
Consulte nuevos precios

ALMERIA EL EJIDO
Generalísimo, 118 Agente ENRIQUE BAENA CAPILLA

IMPRESA LA CRÓNICA-REYES CATÓLICOS, 36-TELÉFONO, 2903-ALMERIA

Sol de Andalucía embotellado

TIO PEPE
GONZALEZ BYASS
JEREZ • XERES • SHERRY

Aparecidos en
 Reader's Digest.
 en 1968.

Anuncios de 1961.

Ford Focus

Unidades Limitadas - Seminuevos 2014 - Ocasión

Desde **99 €/mes***

Ford **AutoBerma**
El Ejido. 950 58 13 66

* Precio venta vehículos ejemplo desde 10.900€ hasta 13.900€. pregunte condiciones, entrada mínima, plazos y forma de pago, y demás detalles de esta oferta, sujeta a aprobación crediticia, en nuestras instalaciones en Paseo de Santa María del Águila 1 El Ejido.



EL EJIDO

gourmet QUALITY

EL EJIDO

EJIDENSES POR EL MUNDO



HAMBURGO (ALEMANIA)

DARÍO GARCÍA MOYA

30/01/1986 - PROGRAMADOR INFORMÁTICO

Darío aprovecha el poco tiempo libre del que dispone para conocer Hamburgo.

DARÍO GARCÍA MOYA ES UN JOVEN DE 30 AÑOS QUE NACIÓ EN EL EJIDO UN 30 DE ENERO. A PESAR DE SU JUVENTUD, DARÍO LLEVA MUCHOS AÑOS RESIDIENDO LEJOS DE SU PUEBLO, PRIMERO POR MOTIVOS ACADÉMICOS Y MÁS TARDE, PROFESIONALES. ACTUALMENTE RESIDE EN HAMBURGO, Y AUNQUE ECHA DE MENOS MUCHAS COSAS DE SU PUEBLO NATAL, A DÍA DE HOY VE MUY DIFÍCIL QUE EN ALGÚN MOMENTO PUEDA REGRESAR A EL EJIDO A ESTABLECER SU VIDA.

¿Desde cuándo resides fuera de El Ejido?

Llevo viviendo fuera de El Ejido desde que, con 18 años, comencé mis estudios universitarios. Primero estuve en Almería capital, más tarde me trasladé a Bélgica donde cursé un año como Erasmus y cuando terminé mis estudios encontré una oferta de trabajo en Granada. Pero, el pasado mes de marzo me salió un trabajo en Hamburgo (Alemania) y no me lo pensé. Tal y como estamos no puedo rechazar un trabajo que se adapte a mis estudios, aunque eso signifique vivir fuera de España.

¿Por qué tomaste la decisión?

Pues fue una mezcla de muchas cosas. Era algo que siempre me planteé, a pesar de tener un buen trabajo en Granada, quería vivir la experiencia de vivir y trabajar en otro país. Y sin pensarlo me llegó la oportunidad, y como estas cosas no se pueden dejar pasar, dejé el trabajo de Granada para instalarme en Hamburgo. Además, tengo que decir que las oportunidades que esta ciudad me ofrece, de crecer profesionalmente, ahora mismo no las da España.

¿A qué te dedicas?

Soy programador informático y mi trabajo está centrado en realizar web apps.

Cómo es tu día a día en Hamburgo.

Mis días por aquí son bastante parecidos entre semana. Me levanto a las 7:30 de la mañana y me voy al trabajo. Allí desayuno con los compañeros porque tenemos una cocina para toda la empresa donde todos los días encontramos cereales, leche, fruta, café. Fue una de las cosas que en un primer momento más me llamaron la atención de mi nuevo trabajo.

Generalmente, almuerzo en el catering de la oficina, a no ser que vayamos a algún restaurante cercano todos los compañeros. Y sigo trabajando hasta las 17:30 o 18 horas que termina mi jornada laboral. Saliendo a esa hora, aún dispongo de mucho tiempo libre para disfrutar de la ciudad, sobre todo en verano que no oscurece hasta las 22:30 de la noche. Pero, principalmente, dedico las tardes a realizar las tareas cotidianas, aunque un día a la semana sí quedo con mis amigos para ir al cine, dar una vuelta o cenar. Y así hasta el día siguiente. Los fines de semana como los tengo libres los aprovecho para salir por aquí o para hacer alguna escapada a ciudades vecinas como Berlín o Bremen.

Qué echas de menos de El Ejido.

Se echan muchas cosas de menos, pero sobre todo a mi familia y mis

amigos. La comida española también se echa en falta cuando estás lejos y algo que también echo de menos, aunque no sea de El Ejido es Sierra Nevada.

¿Te gustaría volver?

La verdad es que a día de hoy no me lo planteo. Muy buena tendría que ser la oportunidad u oferta laboral que me surgiera para que decidiera irme de aquí, ya que me vine con la intención de pasar unos años y la verdad que me va mejor de lo que esperaba a día de hoy. La idea de volver a medio/largo plazo ronda mi mente, pero no sé si a El Ejido, ya que allí no tengo muchas posibilidades laborales. Aún así, si vuelvo en algún momento sí que me gustaría pasar un tiempo por allí.



Al puerto de Hamburgo le llaman la Puerta al Mundo, es el puerto más grande de Alemania y uno de los mayores del mundo.








SERVICIO DE RECOGIDA DE RESIDUOS URBANOS

La Basura de Hoy, el Futuro de Mañana.

El 90% de los Residuos pueden ser reciclados. Que se pueda, depende de todos. Depende de tí.

Hay un color para cada tipo de Residuo. Colores llenos de vida.

Vidrio

Cartón

Envase Ligero

HISTORIAS DE EL EJIDO

CAPÍTULO III GOTA A GOTA

EL AGUA MARCA LA HISTORIA DE EL EJIDO

Texto: Miguel Clement

Fuente: Libro de fiestas de San Isidro 2005

LA GESTIÓN DEL REGADÍO

En la comarca del Poniente se han desarrollado más de 100 comunidades de regantes. Además de estas comunidades existen dos órganos superiores, la Junta Central de Usuarios del Acuífero del Poniente Almeriense y la Comunidad de Usuarios de los acuíferos de la Sierra de Gádor, que agrupan a usuarios privados y públicos del agua. De entre las comunidades de regantes hay dos que son las más grandes, surgidas del inicio de la colonización: Sol y Arena y Sol Poniente.

JUNTA CENTRAL DE USUARIOS DEL ACUÍFERO DEL PONIENTE ALMERIENSE

En 1990 se declaran de interés general las actuaciones de reforma agraria en la comarca del Poniente.

En 1991, el 17 de abril, la Confederación Hidrográfica del Sur aprueba los estatutos de la Junta Central de Usuarios del Acuífero del Poniente Almeriense. Está integrada por usuarios individuales y comunidades de regantes, que decidieron organizarse con la finalidad de proteger sus derechos y ordenar y vigilar el uso coordinado de sus aprovechamientos.

COMUNIDAD DE USUARIOS DE LOS ACUÍFEROS DE LA SIERRA DE GÁDOR

En 1995 un grupo de comunidades de regantes constituyeron Aguas privadas de Sierra de Gádor, y en 1999 se constituye la Comunidad de Usuarios de los Acuíferos de la Sierra de Gádor. Constituida por 56 comunidades de regantes, que reúnen

de 8.000 a 9.000 agricultores con 15.000 hectáreas en producción de las zonas de Berja, El Ejido, Dalías, La Mojenera, Vícar, Adra y Alcolea.

Esta comunidad constituida por los propios agricultores gestiona todo lo referente a cada pozo, los derechos, la corporación de la administración pública y la administración, entre otros.

En un futuro pretende modernizar las infraestructuras de los pozos, aprovechar el Plan Nacional de Regadíos, llegar a un acuerdo de riego a la demanda, con boya, y centralizar toda la gestión, así como crear un circuito general para todos los pozos.

En abril de 2005 se crea la Federación de Regantes de Almería, participando junto a esta comunidad la Comunidad Sol y Arena, Cuatro Vegas de La Cañada; la Comunidad de Usuarios del Campo de Níjar y la Junta Central del Valle del Almanzora.

Esta comunidad pertenece también a la administración española de usuarios de aguas subterráneas.

Desde los años 80 ya no se abrieron más pozos.

En la actualidad el consumo del agua en esta zona es del 25% de lo que se gastaba en los años 70 a los 80. Esto es debido al gasto que tiene el litro del agua: la hectárea por año suele salir por más de 1.000 euros. Es una de las zonas que más caro tiene el litro de agua. Según unos estudios, las aguas superficiales en España suelen gastarse al año 40 euros, y en el resto de España con aguas subterráneas es de



Pozo de los Baños. 1965.

400 euros al año.

Los gastos de explotación se deben a la captación del agua, a cuanto más alto esté el pozo (de 100 a 120 metros y hasta los 280 metros) más costoso es el agua. También se incluyen en los gastos la electricidad y el relojero.

Los criterios para calcular el litro del agua: elevar el costo de elevación de un metro cúbico de altura serían 5 voltios.

Con respecto al consumo, no se pasan de lo estipulado por la ley. Por hectárea al año, 0,22 litros por segundo. Hay quien no los utiliza todos y otros que sí lo consumen, pero raramente se pasan.

COMUNIDAD SOL Y ARENA

En 1979 se crea la comunidad de regantes Sol y Arena. Es la más grande de la zona, e incluye a regantes de El Ejido, Vícar, La Mojoneira y Roquetas de Mar. El IRYDA le entregó la infraestructura de riego y la gestión del agua de buena parte de la comarca, correspondiente a los sectores de riego I, II y III.

El número de pozos que tiene supera el centenar, aunque solamente hay una veintena en funcionamiento: tres en Aguadulce, cuatro en La Canal y el resto en el término de El Ejido. La comunidad ha contado también ocasionalmente con agua del Pantano de Benínar.

La superficie sobre la que actúa la comunidad supera las 6.836 hectáreas, aunque estaban en cultivo hace pocos años 4.296 hectáreas.

COMUNIDAD SOL PONIENTE

La Comunidad de Regantes Sol Poniente fue constituida en 1988. Es la segunda en importancia del Poniente. Su constitución comenzó a inicia-



José Fernández y Miguel Pérez. 1970.

tiva de la consejería de Agricultura y Pesca de la Junta de Andalucía. La construcción de la red del sector VI y sus depósitos reguladores sería comenzada por el IRYDA y terminada en 1986 por el Instituto Andaluz de Reforma Agraria (IARA).

Utiliza para riego las aguas superficiales del embalse de Benínar (tiene una concesión otorgada de 6 hectómetros cúbicos), y las aguas procedentes de pozos cedidos por el IARA (cuenta con 12 pozos, pero sólo es atendida por seis de ellos), además de aguas subterráneas de pozos particulares. Su ámbito de actuación está definido por el Sector VI del Poniente, en una superficie con forma de triángulo entre la CN-340, la carretera de Guardias Viejas a Cuatro Vientos y el Mediterráneo. La superficie aproximada de ese triángulo es de unas 2.500 hectáreas, de las que 2.000 son de



Pozo de los Baños. 1965.

superficie agrícola útil. Sol Poniente riega una superficie de 1.400 a 1.500 hectáreas. En esta zona, además, se encuentran otras 300 hectáreas fuera de la gestión de la comunidad, tomando el agua de otros medios: Canal de San Fernando, pozos de la Unión de todos y pozo Los Brillantes. Esa superficie tiende a disminuir e incorporarse a Sol Poniente. En número de agricultores pertenecientes a la comunidad se eleva a 1.220, siendo 970 en 1993.



 **JOSE CARO** 
JOYERIA

Bulevar de El Ejido, 269
www.pandora.net

PANDORA
UNFORGETTABLE MOMENTS

¿PÉRDIDA DE AUDICIÓN? ACTÚE A TIEMPO

¿QUÉ ES?

La pérdida de audición es, quizás, uno de los problemas de salud crónicos más comunes, que pueden ocurrir a cualquier edad, sin distinción de tramos sociales. Si atendemos a términos más específicos, se considera pérdida auditiva cuando existe una dificultad en la percepción de los sonidos de nuestro entorno. José Antonio Navarro, responsable del Centro Auditivo Ejido, advierte que "es importante detectar si esta pérdida conlleva una dificultad en la comprensión de las palabras, ya que esto puede influir en nuestra calidad de vida".

¿QUÉ SÍNTOMAS NOS AVISAN?

Es difícil aceptar que tenemos un problema de audición, de ahí que las personas de nuestro entorno jueguen un papel muy importante, ya que nos avisarán si no les prestamos la debida atención o no les escuchamos. Otro síntoma suele ser la sensación de no entender a los que nos hablan, de tener la necesidad de subir el volumen de televisión, radio... También nos puede avisar síntomas como vértigos o pitidos (conocidos como tinnitus).

¿CÓMO AYUDAN LOS AUDÍFONOS?

Estos pequeños aparatos



han tenido una evolución espectacular, pasan casi desapercibidos y ya no sólo son simples amplificadores del sonido, actualmente lo filtran y lo procesan para que llegue con mayor nitidez. El progreso ha sido tan destacado que ya cuentan con sistemas inalámbricos que permite al audífono conectarse con teléfonos, televisores o reproductores de música.

WIDEX, AVANCE Y CONFIANZA

Es la marca de audífonos con la que trabajan en el Centro Auditivo Ejido. José Antonio Navarro apunta a Vintage que Widex se caracteriza "por su apuesta por la calidad". Fueron los primeros en crear el primer audífono cien por cien digital, así como el primer audífono para bebés. Cuenta con una característica única, su sistema de intercomunicación inalámbrica Widelink, un avanzado método que permite oír la televisión o el móvil directamente en el

audífono o incluso manejarlo desde el propio móvil.

CON LOS MÁS 'PEQUES'

Esta empresa cuida especialmente el terreno de los más pequeños, ya que es primordial que tengan una audición lo más perfecta posible por sus necesidades de aprendizaje y relación. Widex tiene en cuenta, además, aquellos criterios imprescindibles para que el uso de un audífono en los más 'peques' no sea un problema. Razones como la estética, el tamaño o la facilidad de uso.



EL ESPECIALISTA

- Ante los primeros síntomas, hay que acudir al especialista.
- Puede ser algo transitorio (tapón de cera o inflamación) o una patología que cause pérdida persistente.
- Una alteración frecuente es la presbiacusia: pérdida de audición que se produce como consecuencia de la edad. Puede aparecer en torno a los 50 años.

A TENER EN CUENTA

- Siempre evite el auto-diagnóstico o el que lea en páginas de Internet.
- Eluda la exposición a ruidos fuertes y si no fuese posible evitarlo, utilice medidas protectoras adecuadas.
- No deje pasar una pérdida o cambio brusco en el nivel de audición: acuda a su médico.



**Centro Auditivo
EJIDO**

CENTRO OFICIAL:
WIDEX
AUDÍFONOS DIGITALES




Regala salud



Plaza Mayor, 14 - El Ejido - Telf. 950 928 822 - www.widex.es

NUEVAS TECNOLOGÍAS

GOPRO, EL VIAJE DE LAS IMÁGENES

Es, sin duda, la cámara del movimiento, capaz de captar cualquier acción que se nos ocurra, alguna hasta casi desde el espacio. La GoPro ha revolucionado el mundo de la imagen, especialmente en el mundo del deporte. Son compactas, ligeras, resistentes y pueden colocarse en vehículos. Sin duda, la mejor manera de compartir tu mundo.



MESAS TÁCTILES

Aún no gozan de excesiva popularidad pero, poco a poco, se van abriendo camino en este mundo tecnológico. Las mesas táctiles ofrecen un amplio abanico de posibilidades en el sector de la restauración, por ejemplo. Y es que estas mesas proponen al cliente una visión simple, concreta e interactiva de su producto o servicio. Pueden consultar menús, ver imágenes de los platos, precio, procedencia, ingredientes y ordenar desde la mesa.



APP, NUEVO ESTABLECIMIENTO EN EL BULEVAR

Comtelmo ya tiene en marcha su nuevo establecimiento APP en el Bulevar de El Ejido, 435. Un espacio dedicado al mundo de las nuevas tecnologías y a la reparación técnica. Ordenadores, discos duros, escaners, telefonía, consumibles, tabletas digitales, libros electrónicos... Todo lo que necesites para ser un ciudadano 3.0 lo encontrarás en APP, especialistas, además, en asesoramiento técnico y programación profesional informática.

UNIVERSO APP

Alimentación bajo control. Que la alimentación es pieza clave de nuestras vidas, sobra decirlo. De ahí que las nuevas tecnologías, concretamente el mundo de las apps, quieran aportar su granito de arena para cuidar nuestra salud.

Intolerapp: ideal para las personas que sufren de alergias por alimentos. Contiene una base de datos interna con más de ocho mil productos que permite comprobar si tienen algún alérgeno - disponible para iOS-.



NOTICIAS 3.0

Las materias primas. Disprosio, europio, itrio, neodimio y terbio. Estos nombres tan raros y poco conocidos son los metales más usados para construir smartphones, tablets, coches eléctricos... Su producción está controlada al 95% por China, lo que preocupa mucho a EEUU para su estrategia energética.

Redes sociales y menores. España podría prohibir el uso de redes sociales a los menores de 16 años. Actualmente, en la UE la edad inicial es a los 13 años, pero una nueva legislación europea deja abierta la puerta a los países para que puedan establecer sus límites.

Movilmanía

c/ Cervantes, 146 - El Ejido - 950 10 71 46

Reparación de Telefonía e Informática en 12 o 24 horas

Zona Gaming!

Apple bq HUAWEI MEIZU SAMSUNG DOOGEE

grand theft auto

ESCAPADAS

SENDERISMO POR PATERNA DEL RÍO, UNA ALTERNATIVA PARA OÍR LA NATURALEZA

El invierno es una época perfecta para entrar en las 'entrañas' de la provincia, sobre todo para aquellos que busquen imágenes y estampas para enmarcar y para hacer viajar los sentidos. En estos días, Vintage, le propone conocer la 'Senda del Agua - Castañar de Paterna', una ruta que le permite realizar un recorrido circular adentrándose en el valle que forma el río Paterna.

¿CÓMO LLEGAR?

Para llegar desde El Ejido, tendrá que tomar la salida 406 de la Autovía A-7 y seguir las indicaciones de Dalías y Berja, por la AL-400. Deberá dirigirse hacia Laujar de Andarax y desde ahí hacia Paterna. Podrá dejar su coche en el área recreativa de Fuente Agría o en la plaza del propio municipio, desde donde también es posible iniciar la ruta. Esta senda es muy recomendable para esta época del

año en la que podrá disfrutar de los colores más vivos que ofrece la naturaleza, además de practicar uno de los ejercicios con mejores indicaciones para la salud, caminar.

LUGARES DE INTERÉS EN PATERNA DEL RÍO

La iglesia de Nuestra Señora del Rosario: es un edificio mudéjar de planta rectangular, techos artesonados de madera y dedicada a San Juan Evangelista. Esta iglesia se abre a una plazoleta-mirador llena de olmos, álamos y zonas ajardinadas.

PUEBLOS CERCANOS

Guarros, Bayárcal, Píccena, Laroles, Laujar de Andarax y Júbar.

ALOJAMIENTO

Quizás es lo más complicado de encontrar en Paterna del Río, pero no en sus alrededores. Así a 6 kilómetros puede descansar en el 'Ba-

rranco de La Salud', en Laroles (Granada), por 14 euros la noche. A 10 kilómetros, en Fondón (Almería), encontrará el complejo rural 'El Domingo en El Valle' (20 euros por persona y noche) y a 18 kilómetros, en Dólar (Granada), 'Casa Nazaria' (15 euros por persona y noche).

DÓNDE COMER

Restaurante Alpujarrero, un rincón para disfrutar de la buena comida, con productos de temporada y de la tierra.

Otra buena alternativa es acercarse a Fondón y comer en La Marmita de Ahlam, que ofrece una amplia variedad de platos, desde menús especiales para niños hasta especialidades de la casa, con platos típicos de la zona. Su bodega contiene gran variedad de vinos reservas y crianzas, sin olvidar los caldos de la tierra.



FICHA DE LA RUTA

Distancia: 12,16 km.

Desnivel: De 1.142 m. a 1.578 m. El desnivel acumulado de subida es de 715 m. y 1.098 m. de bajada.

Duración: 5 horas y 45 minutos.

Mapa IGN: 1028-4 (Laroles)

Tipo de camino: Sendero en su mayoría (El tramo final es por pista forestal y carretera).

Dificultad: Media, solo destacar la subida inicial con alrededor de una hora de fuerte subida.

TU MASCOTA

MASCOTAS POPULARES: EL HURÓN

Se trata de un pequeño mamífero que cada vez es más numeroso en los hogares españoles. Y es que la fama que ha alcanzado este animal en Estados Unidos y en el norte de Europa los ha impulsado a entrar con fuerza en España, alcanzando una gran popularidad. Tiene una esperanza de vida entre 5 y 12 años. Generalmente se trata de animales dóciles que se dejan coger sin problemas, aunque no es extraño que los primeros días de convivencia den pequeños mordiscos. Es muy importante que tengan siempre agua limpia y que cuenten con un hábitáculo limpio y amplio, con juguetes y accesorios.



COMPORTAMIENTOS INNATOS

Los perros utilizan su lenguaje corporal para manifestar sus emociones, deseos o necesidades. Por ejemplo, el movimiento continuado de la cola y dar saltos sin parar denota que nuestra mascota está de buen humor. El ladrido largo y continuado manifiesta soledad y si muerde la correa es que trata de imponer su autoridad.

HOY CONOCEMOS...



MÍA

Hoy nos vuelve a visitar Salva Sevilla, jugador profesional de fútbol que milita actualmente en el RCD Espanyol, con su perrita Mía. Un Yorkshire muy alegre a la que le hemos realizado un corte comercial. Resulta ser un corte muy cómodo y fácil de mantener, ya que no requiere de tanta atención ni mantenimiento. Esperemos que ambos regresen pronto porque nos encanta atenderles.

PELUQUERÍA CANINA BAGUIRA



¿SABÍAS QUE...?

Según refleja el II Análisis Científico de la Fundación Affinity sobre el vínculo ente personas y animales de compañía, el 43% de los españoles convive con un animal de compañía, una cifra que sitúa a España al mismo nivel que otros países europeos. Y de ellos, el 74% asegura que el hecho de vivir con un animal le hace más feliz.

Si quieres que conozcamos a tu mascota, envíanos su foto a redaccion@vintagemagazine.es

LO.LI.TA
Club

INDIE / ROCK DANCE / ELECTRONICA
CHUCH / LEROCKDJ

C/ GRANADA 70 - EL EJIDO (ALMERÍA)

BAGUIRA
PELUQUERÍA CANINA

Todo tipo de cortes
Cortes de exposición ■ Stripping

Centro asociado academia **ARTERO**

NUEVAS INSTALACIONES

Paseo de las Lomas 198 (Frente Auditorio) - 950 48 49 54

MI PRIMERA COMUNION



Javi Martín



María Jesús Teruel



José Fornieles



Francisco Domínguez



Emilio Castaño



Francisco Sánchez



Yolanda Fresneda



Gabriel López



Trini Espinosa



Lola Valdía



Años 70

BUFETE GÓMEZ ABOGADOS

Lda. D^a. Verónica Gómez & Asociados



Abogados
de confianza
1^a consulta gratuita

C/ La Rosa, 16. El Ejido. ☎ 950 60 62 39 / 654 557 031

Fernando Cantón
Gutiérrez

Francisco Melchor
Maldonado

Cristobal Rodríguez

Manuel
Castaño Pérez

Francisco López

Manolo
Morales

Francisco
Navarro

Rafael Cantón
Mira

TAL Y COMO ÉRAMOS

en los

70 y 80

foto Romy

Felix Acuyo

Manolo
Domínguez

Luis Domínguez

Salvador Fernández

Antonio Alfárez

Ramón Palmero
Campoy

Alicia Viseras
Gómez

Francisco López

¿Quieres ser conductor profesional? ¡Lo tenemos todo!



Permisos
de
conducir
Almería
Motril

motor

El año 1957 fue un gran año para la industria del automovilismo en España, ya que supuso la llegada del Seat 600. Significó un acontecimiento sin precedentes, no solo porque comenzara la fabricación de uno de los coches más famosos de todas las épocas, sino porque cambió por completo la vida de los españoles. El 27 de junio se entregó su primer modelo, y fue a un hijo del General Muñoz Grandes.

El antecesor del Seat 600 fue el modelo italiano Fiat 600 y fue presentado en el Salón del Automóvil de Ginebra en el año 1955. Fue creado por el italiano Dante Giacosa, y ni él imaginaba el éxito que este coche llegaría a tener, ya que en un principio la idea de su creación era la de hacer un vehículo económico, ligero y capaz de satisfacer las necesidades de las familias. Este diseño de automóvil llegó a España de la mano de Seat y en un solo año se multiplicó su producción por seis. En España, el Seat-600 se fabricó hasta 1973 y aproximadamente fueron unas 800.000 unidades.

ADQUISICIÓN

No todo el mundo podía permitirse tener un 600. El proceso para adquirirlo era

complicado. Primero se hacía una prescripción, previa entrega de 3.500 pesetas. Posteriormente te comunicaban si tenías derecho y, si así era, había que pagar la mitad del precio del vehículo y esperar unos meses, o años, para que te comunicaran la fecha de recogida. Por supuesto, con tanta demanda no se podía elegir el color entre los cuatro que existían: verde, blanco, beige y gris. La matriculación costaba unas 10.000 pesetas, y otras 10.000 pesetas que había que pagar en la inspección técnica que había que hacer en el Ministe-

rio de Industria. Total, entre unas cosas y otras, el precio final del 600, en sus inicios, rondaba las 100.000 pesetas. En 1964, el proceso para adquirir uno de estos modelos se suavizó y gracias a la competencia su precio bajó hasta 75.000 pesetas.

MODELOS

Los modelos del Seat-600 se fabricaban en Barcelona. Primero conocimos el 600 normal (1957-1963); después el Seat 'D' (1963-1970), que su puerta abría al contrario de como lo hacen ahora. Más tarde evo-

lucionó a los modelos 'E' (1970-1973) y 'L Especial' (1973), en el que las puertas ya abrían como en los coches de ahora. Algunas unidades fueron descapotables y se denominaban 'Playeras'. El último modelo fue el '800', 18 centímetros más largo que el original y con 4 puertas.

El triunfo del 600 se repitió en todo el mundo. En España se dejó de fabricar en el año 1973. Las últimas unidades de este icono del automovilismo se fabricaron en 1988 en Yugoslavia, donde se conocía con el nombre de 'Zastava'.



SEAT-600

LA REVOLUCIÓN DEL MUNDO DEL AUTOMOVILISMO



SOLUCIONES DE CALIDAD PARA EL TRANSPORTE

Ctra. El Ejido-Almerimar, Km. 2,5 - Telf. 950 48 90 60

www.frioejido.com



tu campo
limpio
entre todos

EL EJIDO AGRÍCOLA *naturalmente*



Ayuntamiento de
el Ejido

**SEAT + MÓVIL + TÚ
CONEXIÓN NATURAL**



**SEAT Ibiza
CONNECT
9.900 €**



**SEAT León
CONNECT
13.900 €**



www.indalomotor.com



**4 años de GARANTÍA
4 años de MANTENIMIENTO
4 años de ASISTENCIA EN CARRETERA**

INDALO MOTOR

Carretera N-340 (paraje La Cepa) , S/n
04230 Huércal de Almería, Almería
T. 950 14 00 11
indalomotor@indalomotor.com

INDAMÓVIL EL EJIDO

Carretera N-340 Km. 410
04700 El Ejido, Almería
T. 950 57 07 07
indalomotor@indalomotor.com

INDAMÓVIL ROQUETAS

Carretera de Alicún 162
04740 Roquetas de Mar, Almería
T. 950 32 74 99
indalomotor@indalomotor.com