

Magazine **Vintage** El Ejido

17

Abril 2017



 **solunion**
Compañía de Crédito

José Francisco Pérez

Allianz 

C/ Lobero, 30. Portal 2 - Entlo. El Ejido. Tel. 950 57 30 18. Móvil 609 28 27 06



MÁS DE UNO

TODA LA INFORMACIÓN
Y ACTUALIDAD EN EL
PROGRAMA MATINAL
DE ONDA CERO CON

**CARLOS ALSINA Y
JUAN RAMÓN LUCAS**

DE LUNES A VIERNES
DE 6:00 A 12:30



EL EJIDO 91.3 FM

TU RADIO

ÍNDICE



4



10



36



18



38

04 Fotos con historias

06 ¿Sabías qué...?

08 Agricultura

10 Personajes con historia

12 Tendencias

14 Cultura

16 Nutrición

18 Negocios con solera

22 Sociedad

26 Antes y ahora

27 Curiosidades

30 Deportes

32 Belleza y Salud

33 Anuncios Vintage

34 Mascotas

36 Historia de El Ejido

38 Ejidenses por el mundo

40 Buenas noticias

42 Empresas

43 Las caras de nuestros negocios

44 Panorámicas

46 Nuevas Tecnologías

48 El Objetivo

50 Poses Vintage

52 Escapadas

53 Tal y como éramos

54 Motor



EDITORIAL

Llegamos a unas de las fechas más señaladas para nuestro municipio, la festividad de San Marcos, y lo hacemos con una nueva entrega de 'Vintage Magazine'. Un número especial que llega cargado de ambiente festivo, de tradición y de cultura de nuestro pueblo.



Francisco Castaño

Una nueva entrega que, como todas, nos hace mucha ilusión presentaros. En sus páginas volvemos a echar la vista atrás para recordar a las fotografías antiguas, el traje típico que lucían las jóvenes de nuestro municipio en las fiestas de San Marcos: el traje de aldeana, y descubrimos cómo ha ido evolucionando al flamenco que se luce hoy en día.

En 'Personajes con historia', repasamos la vida de un hombre que lo ha dado todo por su pueblo y ha estado implicado en todos sus ámbitos sociales: Baldomero García. Igualmente, descubrimos, en nuestra sección de 'Negocios con solera' uno de los primeros comercios que nació en Pampanico, en el año 1942, conocido como 'Tienda Gutiérrez'.

Viajamos hasta Suecia para conocer a otro 'Ejidense por el mundo' y descubrimos las últimas tendencias, eventos culturales y deportivos que tendrán lugar a lo largo de este mes.

Como este nuevo número coincide con nuestras fiestas, hemos visto oportuno centrar las 'Curiosidades de El Ejido' en este tema. Asimismo, en motor repasamos la historia de la 'mulilla mecánica', muy conocida en nuestro campo y que además sirvió para sacar los primeros años a San Marcos por las calles de El Ejido.

Todo esto y mucho más en este nuevo número de 'Vintage Magazine'. Esperamos que les guste y sobretodo que lo disfruten.

Desde 'Vintage Magazine' les deseamos que pasen unas felices fiestas de San Marcos.



Contáctanos: redaccion@vintagemagazine.es ☎ 950 57 09 29 📍 Vintage Magazine

Dirección: Francisco José Castaño Castaño

Redacción: Rocío Fuentes y M^a Ángeles Camacho. **Colaboradores:** Marisol Doucet. **Publicidad:** Lorena Luque.

Fotografía: Emilio López

Portada: Foto Emilio López (Vestido flamenca museo Radio Sintonía, complementos cedidos por Rocymar).

Impresión: Gráficas Piquer (Almería)

Agradecimientos: Antonio Bonilla (Romy), Pepe González (Retratos), Ayuntamiento de El Ejido, Peluquería Canina Baguira, Wikiejido, Julio Gutiérrez.



EL TRAJE TÍPICO DE

San Marcos

‘Del traje de aldeana a los volantes flamencos’

El 25 de abril de 1955 se celebra por primera vez en el municipio de El Ejido la festividad de San Marcos. Como en todas las fiestas, uno de los rasgos más característicos es la vestimenta de los ciudadanos. Costumbres ancestrales que no se pierden por más que pase el tiempo. En la festividad de San Marcos no iba a ser menos y desde el primer año ya se podía ver en la calle a mujeres de todas las edades vestidas con el traje típico del momento: el traje de aldeana.

Una vestimenta formada por una falda larga, cubriendo la rodilla, de rayas horizontales o verticales, que se colocaba sobre una enagua. El traje típico se acompañaba por un delantal blanco y camisa blanca. Sobre la camisa, un chaleco anudado. El pelo se cubría con un pañuelo y unas alpagatas atadas alrededor de la pier-

na completaban esta indumentaria típica de estas fiestas tan señaladas.

Como todas las tradiciones y todas las modas, ésta también ha ido evolucionando y el traje tuvo determinadas variaciones. Por ejemplo, la falda no se limitaba a las rayas, sino que se abrió a los estampados florales. Y se introdujo la figura del sombrero cordobés, o bien sobre el pañuelo o sin pañuelo. Otro elemento que se incorporó fue la capelina, que en algunas ocasiones se sustituía por un mantón.

Eso sí, lo que no faltaba completando el traje era la cesta. Incluso los primeros años se podía ver a niñas pequeñas vestidas de aldeanas con el cesto y animal incluido. Y es que San Marcos, entre muchas cosas, es el patrón de los animales.

Mucho ha cambiado la festividad de San Marcos desde el año 1955 hasta la actualidad. Por ejemplo, uno de

los cambios más significativos es la evolución que ha tenido la romería de las carrozas que se celebra el domingo, después de la misa. En la actualidad el desfile cuenta con más de 100 carrozas, sin embargo el primer año que se celebró, solo salió una carroza, empujada por un burro, en la que se transportaba al Santo. Aquella carroza era un pequeño carro que los mayordomos adornaron con flores que les pidieron a los vecinos y se buscaron a 3 o 4 niñas vestidas de aldeanas para acompañar a San Marcos. Durante los años sucesivos, el número de carrozas fue en aumento y, por tanto, el número de chicas vestidas de aldeanas también.

El traje típico fue evolucionando y, aunque desde un principio, se mezclaba la moda de mujeres vestidas de aldeanas con otras que innovaban y vestían clásicos trajes de flamenca, poco a poco la tradición de aldeana



Años 60, carroza de San Marcos tirada por 'Comisario'.



Las niñas vestidas de aldeana acompañaban a San Marcos.



El cesto era un elemento característico en el traje de aldeana, que con el tiempo derivó en el traje de flamenco.



se fue perdiendo para dar paso a la moda rociera. A principio de los años 80 la tradición rociera ya estaba totalmente instaurada y tanto hombres como mujeres vestían el traje tradicional rociero. Los hombres

uniformados con pantalón negro o vaquero, camisa blanca, fajín rojo y sombrero cordobés y en las mujeres los vestidos de volantes y flores en el pelo era lo más característico.

La tradición de los trajes de aldeana

se quedó en el camino, dando paso a la moda rociera. En la actualidad, gracias a las fotografías podemos recordar los inicios de las fiestas más populares ejidenses, así como su vestimenta tradicional.



Da vida a tus sueños



Paseo Pedro Ponce, 97
Frente El Corte Inglés
El Ejido
T. 950 58 90 11

f local97ElEjido

35% descuento en colchones con
Certificado de Dispositivo Médico Europeo

PLAN RENOVE EN COLCHONES
AHÓRRATE HASTA 100€



SABÍAS QUE...?

LOS BEBÉS DE REINO UNIDO SON LOS MÁS LLORONES

Pues no sabemos si será por el clima, pero los bebés más llorones del mundo son los británicos. Le siguen los canadienses y los italianos. Por contra, los menos llorones se encuentran en Dinamarca, Alemania y Japón. Aunque las conclusiones de este estudio son difusas, ya que sólo se hizo en países desarrollados.



FUMAR EN CACHIMBA NO ES MÁS SANO

De acuerdo con los Centros para el Control y Prevención de Enfermedades de Estados Unidos, plantean más riesgos que los cigarrillos convencionales. En primer lugar, porque el carbón que usan genera monóxido de carbono, metales pesados y sustancias químicas que incrementan las probabilidades de desarrollar tumores.



EL NORTE SEGUIRÁ SIENDO MÁS RICO QUE EL SUR

Y es que según esta investigación, los cuatro factores que impulsan la riqueza de un Estado son: que tenga salida al mar, que posea recursos naturales (petróleo, gas, carbón...), que disponga de condiciones favorables para la agricultura y que su clima sea templado o frío.



EL APLAUSO MÁS LARGO DEL MUNDO LO OSTENTA UN ESPAÑOL

El tenor español Plácido Domingo recibió este reconocimiento del público durante una hora y veinte minutos el 30 de julio de 1991, tras interpretar el Otello de Verdi en la Ópera Estatal de Viena. Aquella noche triunfal, el gran cantante madrileño tuvo que regresar al escenario de la Ópera un total de 101 veces.



LA ESGRIMA ES UN DEPORTE INVENTADO EN ESPAÑA

La esgrima es la única disciplina olímpica que, según algunas fuentes, tendría origen español.

Fue en el siglo XVI cuando los duelos de espadachines cobraron auge. Esta práctica era habitual en Italia, Inglaterra, Francia, Alemania y España, pero fue en nuestro país donde aparecieron los primeros manuales sobre la técnica.



EL MARTES ES EL PEOR DÍA PARA EMPEZAR UNA DIETA

Un estudio realizado por una empresa británica revelaba que las personas que empiezan una dieta de pérdida de peso un martes son más propensas a abandonarla en menos de una semana, e incluso a coger más peso del que tenían. Sin embargo, estadísticamente quienes deciden cambiar su alimentación para perder peso un lunes tienden a obtener mejores resultados.



AUTOCARES
R. del Pino, S.L.

Tel.: 950 62 50 00
Fax: 950 14 30 30

Nos vamos a vivir a la playa...



¡Summer!

Residencial en Almerimar
Puerto Marina Golf
Viviendas Unifamiliares

Junto a la playa
Jardín privado
Residencial cerrado
Piscina comunitaria
Padel y zonas de ocio



 **Durán**
servicios inmobiliarios

www.inmoduran.com
950 488 044 - 692 557 992
C/ Cervantes 126 - El Ejido
(Junto Ayuntamiento)

Con la calidad de
insogest



COAG PIDE MÁS UNIÓN CONTRA LOS ROBOS DE VEHÍCULOS

La organización agraria COAG ha reclamado más controles para prevenir los "incesantes robos" de maquinaria agrícola y vehículos en el campo, sentido en que han pedido a los miembros

de Cuerpos y Fuerzas de Seguridad del Estado "estrechar" la vigilancia, dado que "la impunidad con la que actúan los ladrones tiene desesperados a los agricultores".



INFOAGRO EXHIBITION, LA FERIA AGRÍCOLA DE LA PROVINCIA

El Palacio de Exposiciones y Congresos de Aguadulce acogerá, del 10 al 12 de mayo, la segunda edición de la feria Infoagro Exhibition, un evento hortofrutícola que tuvo una gran repercusión en su primera edición, el pasado 2015. La feria, que por ahora se celebra cada dos años, acoge a las empresas de todos los eslabones que conforman el sector



agrícola tanto a nivel nacional como internacional. Este año se espera un aumento en el número de stands participantes.

'DESTINO ANDALUCÍA' PROYECTARÁ LA INNOVACIÓN DE EL EJIDO

El programa de Canal Sur TV 'Destino Andalucía' ha grabado en El Ejido un reportaje que va a estar centrado en dar a conocer el nivel de tecnificación e innovación que hoy tiene el sector agrícola-

la ejidense, así como el aprovechamiento que, históricamente, vienen realizando los agricultores de los recursos naturales de la tierra para mejorar la calidad y rentabilidad de sus cosechas.

AVISAN DEL AUMENTO DE VASATES EN TOMATE

La Consejería de Agricultura ha avisado de que en las últimas semanas se ha producido un incremento de vasates en los cultivos de tomate en Almería. Se trata de un ácaro de muy pequeño tamaño que no

se puede observar a simple vista, proveniente de Australia. La propagación en el cultivo se realiza por transporte en el material vegetal, herramientas de cultivo, y por el propio hombre en ropa y calzado.

fresss
HORTOFRUTICOLA
FRUTAS Y HORTALIZAS DEL MUNDO

JUNTO AUTOVIA A- 7 / SALIDA 406
C/ Agricultores, 25. 04700 EL EJIDO - Almería
Tel. 950 572 507 - Fax 950 481 721 | info@fresss.com | www.fresss.com



LAS HORTALIZAS EJIDENSES, COMO RECLAMO TURÍSTICO

El alcalde de El Ejido, Francisco Góngora, quiere que el municipio ejidense pertenezca a la iniciativa turística 'Paisaje, con sabor'. Se trata de un programa específico que la Junta de Andalucía tiene en marcha, para favorecer la excelencia turística de los

municipios andaluces a través de sus singularidades. En este sentido, Góngora ha destacado que así avanzarán en el objetivo que en el que llevan trabajando desde hace años, el agroturismo, para proyectar El Ejido como "un destino de calidad diferente".

ESPECIAL VINTAGRO



CLISOL, LA DIDÁCTICA DE LA AGRICULTURA

Pocas dudas se generan en torno al nombre de esta empresa. Hablar de Clisol es hablar de innovación, de producción de calidad, de turismo, de enseñanza y de conferencias. Es hablar de un referente nacional e internacional. Su gerente, Lola Gómez, ha sabido enseñar en qué consiste el trabajo agrícola, acercar a los jóvenes a este sector y mostrarle al mundo que dentro de dos hectáreas de cultivo hay mucho que compartir. En las visitas guiadas con escolares, los peques se acercan al pasado y al presente del campo; conocen la importancia de la agricultura intensiva bajo plástico para la economía de la tierra y descubren diferentes técnicas de cultivo utilizadas.



TRABAJO & CAMPO

Ingeniero Técnico-Agrícola: Syngenta International AG requiere un ingeniero técnico agrícola para trabajar en El Ejido, con experiencia mínima de más de 5 años y con conocimientos altos de inglés. Se ofrece contrato indefinido, en jornada completa. Más información en Syngenta International AG.

Técnico-Agrícola: Agro Deire, en Motril, busca ingeniero agrícola con experiencia para asesoramiento en campo, gestión y control de plagas, etc. Disponibilidad inmediata. Más información en www.agrodeire.es.

Asesor cultivos hidropónicos: Novedades Agrícolas, en Vicar, precisa de un técnico asesor en manejo de cultivos, con experiencia en hortalizas, para trabajar en un país de Medio Oriente (mínimo un año). Su experiencia en el sector debe ser demostrable. Más información en <http://www.novedades-agricolas.com>



Marlbroer
FÁBRICA DE SISTEMAS DE RIEGO POR GOTEO



Políg. Ind. LA REDONDA. C/ XII nº 39
04710 Sta. Mª del Águila • EL EJIDO
Tels. 950 58 12 43 / 950 60 64 01

atcomercial@marbroer.com
www.marbroer.com

PERSONAJES CON HISTORIA



Baldomero García Manzanares

La vida de Baldomero y la vida de El Ejido siempre han ido de la mano. La implicación con su pueblo, lo ha llevado a ser uno de los ejidenses más queridos y reconocidos por sus vecinos. Comenzó a trabajar con 12 años y, aunque ya está jubilado, podemos decir que su vitalidad y las ganas de colaborar con su pueblo, lo mantienen activo en el día a día de El Ejido.



Baldomero en la escuela de Don Andrés Manzano. Año 1951



Bodas de oro de Baldomero y Josefa.

Hay personas que llevan la lealtad por bandera. Que dedican su vida al servicio público, sin esperar nada a cambio, y que todo lo que hacen, lo acompañan con grandes dosis de amor, pasión y valentía. Coincidir en estos tiempos con alguien así, es toda una suerte porque nos da la oportunidad de volver a creer en la bondad de las personas y reconciliarnos con la vida, en el sentido más amplio de la palabra.

Así es Baldomero García Manzanares (El Ejido, 21 de febrero de 1945). Un hombre que lleva El Ejido en el corazón y que todo lo que ha hecho, y sigue haciendo, es por y para su pueblo. Su padre, Baldomero García López era natural de Las Norias, y su madre, Teresa Manzanares Fraile, de Berja. Cuando se casaron establecieron su vida en El Ejido, donde nació Baldomero, en el seno de una familia de 8 hermanos.

Recuerda su niñez en un municipio que tenía "cuatro casas y dos escuelas". Él estudió en la escuela de Don Andrés, en Calahonda. Con solo 12 años, comenzó a trabajar en la finca de 'Los Canarios' y de ahí se fue a 'La Chozas'. Allí aprendió la profesión de albañil, a la que le ha dedicado muchos años de su vida.

Hombre conocido y reconocido por todos los ejidenses, siempre junto a su inseparable Pepe Clavero. Juntos fueron unos de los encargados de poner en marcha la fiesta de las habas y el tocino. Y es que, su devoción y pasión por el santo, lo llevaron a implicarse de lleno en la comisión que organizaba las fiestas, en las que se ha volcado desde el primer año que se celebraron, siendo mayordomo de San Marcos. Otra de sus facetas públicas ha sido su implicación con el Círculo Cultural y Recreativo. Ha estado 14 años en su directiva y es socio desde que esta entidad se levantara. Recuerda que "hubo una época que el Círculo tuvo más de 2.000 socios".

Otro de los sitios donde es habitual verlo es en el Estadio de San Domingo. A día de hoy podemos decir que el Poli Ejido y Baldomero han ido de la mano desde su nacimiento, ya que, "se llame como se llame, no he fallado a ningún partido desde que nació el equipo. Llevo toda la vida en el fútbol". Tanto es así, que su amor por el equipo celeste se lo ha transmitido a toda su familia y es habitual verlo acompañado por su mujer, hijos y nietos por Santo Domingo.

En el terreno profesional, Baldomero estuvo trabajando de albañil hasta que, cuando tenía 43 años, entró de conserje en el Pabellón de Deportes de El Ejido. Como él mismo reconoce, "a la semana de estar allí, me quería ir". Sin embargo, ha estado 22 años trabajando, junto a Clavero, atendiendo, siempre con su buena cara y su sonrisa, a todos los usuarios del Pabellón. Se jubiló cuando cumplió los 65 años

y lo hizo, prácticamente, en contra de todos sus compañeros, ya que "nadie quería que me fuera". Pero reconoce que, aunque está jubilado, "sigo pasando por allí casi a diario". Aunque, ahora dedica su tiempo a disfrutar junto a su familia y a viajar lo que puede.

Baldomero se casó con 20 años con Josefa Durán Quintana, de quien se enamoró a primera vista. Tal y como recuerda, entre risas, "estaba trabajando, pasó por allí y cuando vi lo guapa que era, le tiré los tejos". Ahí comenzó su historia. El 13 de noviembre de 2016 celebraron sus bodas de oro, acompañados de toda su familia y amigos. Una boda, para la que sus hijos les prepararon hasta una fiesta de 'despedida de solteros' en la que no faltó de nada. Dice que entre los momentos más felices de su vida, se encuentra el nacimiento de sus tres hijos. María Teresa fue la primera, a la que tuvo que dejar con meses para irse a hacer la mili. Y más tarde llegaron Simón y Ana María, "de sorpresa", porque no sabían que esperaban mellizos. Tres hijos que han seguido los pasos de su padre y han estado siempre implicados en la vida social de El Ejido. Tiene seis nietos, el mayor con 30 años y la más pequeña con 13.

Le encanta viajar. Y nos cuenta que todos los años en junio aprovecha para irse con su mujer de vacaciones. Conoce España de punta a punta y uno de sus últimos viajes los llevó hasta París, la ciudad del amor.

Tiene 72 años. Pero la edad no le impide estar 'al pie del cañón' cada día. Por su pueblo y su familia. Y es un hábito, junto a su mujer, del teatro y de los conciertos. Hace unos años, disfrutó como un niño viendo al 'Arrebato' y su último concierto, nos cuenta que fue el de Bustamante.

La vida de Baldomero y la vida de El Ejido siempre han ido de la mano y no se entenderían la una sin la otra.



Una de sus pasiones, mayordomo de San Marcos.

TENDENCIAS



La 'Flirty tendencia'

AMARILLO, SIN MIEDOS

Esta primavera/verano 2017 ya tiene color y, aunque cada temporada ocupa un lugar, el amarillo en toda su gama, desde los tonos pasteles más sutiles hasta los atrevidos flúor sin guardar ningún patrón de estilo, reinará en las calles, eventos especiales y cómo no, en nuestras playas en los meses más cálidos. ¡Qué bien sienta cuando cogemos colorcito! Mi opciones

favoritas para combinarlo son casi todas, tanto con plata, oro, bronce, azules, blancos, negros o mix de colores serán la oportunidad perfecta para crear infinidad de looks con tu prenda AMARILLA. En mi mundo fashionbag.com podréis encontrar más estilos sobre esta tendencia. Con cariño Rocío.

ROCÍO FORTE



'LONG BOB' ASIMÉTRICO, EL CORTE DE MODA

Casi que tenemos que tener B1 de inglés para entender las tendencias en moda. Lo último para el cabello es apostar por un cambio 'semi radical', el 'long bob' asimétrico. Un corte de pelo que te aporta frescura y nuevo look, sin sufrir por un 'tijeretazo' excesivo de tu cabellera.



EL MATE SE IMPONE EN TUS LABIOS

En rojo, en naranja, en violeta. La adicción por este acabado es casi imparable. Los nuevos labiales son de alta intensidad, se cargan de pigmentos y enriquecen su fórmula con aceites nutritivos como el de camelia, presente en la gama Color Riche Mate, de L'oreal. El resultado al aplicarlos es más confortable, los labios ganan en elasticidad y no se resecan ni se cuarteán durante horas.



ROCYMAR

Especialistas en moda Flamenca y Comunión

*Gracias por estos
12 años con nosotros*

C/ Sierra Nevada, 29 - El Ejido - T. 950 57 07 67



DESKANSA

Nuevas formas de descansar en casa



*La mas completa exposición de sofás,
chaiselongues, rinconeras, sofás cama...
Los mecanismos y tejidos mas innovadores,
personalizados completamente a tu gusto
en una gran variedad de colores y diseños.*



*Especialistas en colchones, viscoelasticos,
muelles y nuevas tecnologias.
Colchones para los que sueñan con dormir
mejor con la maxima garantia de calidad
y salud.*

- Asesoramiento profesional personalizado.
- Transporte y montaje sin costes adicionales.
- 1300 metros de exposición con las ultimas tendencias.
- Financiación 100% hasta en un año sin intereses.



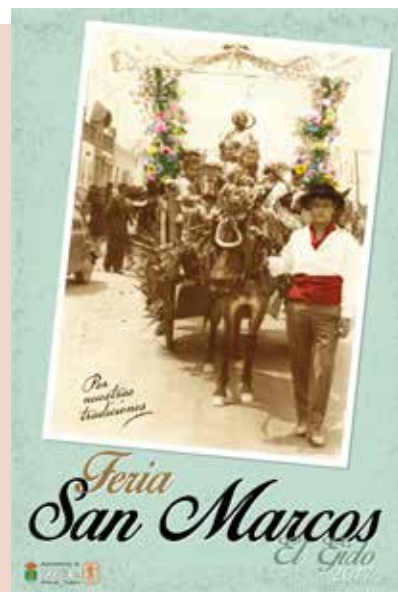
Paseo Santa María del Águila, 23 El Ejido (Almería)
950 587 490

SAN MARCOS

El Ejido celebra del 20 al 23 de abril las fiestas populares de San Marcos 2017. Una festividad que esta edición realiza una gran apuesta para potenciar las tradiciones, costumbres y cultura. Por lo tanto, el municipio se engalana para recibir a miles de vecinos y visitantes dispuestos a disfrutar de estas fiestas tan señaladas. Tradiciones de siempre se mezclan con actividades nuevas. Los escenarios elegidos para llevar a cabo todas las actividades de esta

festividad son el Recinto Ferial y el Parque Municipal. Como novedad esta edición, se celebra la I Feria de la Artesanía y Gastronomía Tradicional, que se instalará entre el 20 y 23 de abril en el recinto ferial con una decena de casetas que pondrán a la venta productos gastronómicos y artesanía típica de la provincia y nuestra Alpujarra, así como la cata de vinos y degustación de productos artesanos tradicionales. La Fiesta de las Habas,

constituye uno de los eventos más importantes. Se desarrolla en el Parque Municipal y se degustarán 1.500 kilos de habas, 360 de tocino, 2.500 bollos de pan y 30 arrobas de vino. Todo ello amenizado por la Asociación 'Francisco Valverde'. El famoso 'Día del Niño' tendrá lugar el día 20 de abril en el recinto ferial con descuentos del 50 % en el precio de las atracciones. Para el día grande de las fiestas, el domingo de San Marcos, se han prepara-



do 13.000 rosquillas que desde primera hora de la mañana se estarán vendiendo en la puerta del colegio Divina Infantita.

CELTAS CORTOS EN CONCIERTO

No será el 20 de abril, como dice la canción, sino el día 21 de abril en el Teatro Auditorio de El Ejido. Más de treinta años de trayectoria, unos dos millones de discos vendidos y más de doscientos conciertos por todo el mundo. Su último trabajo se llama 'In crescendo' y lo presentarán sobre las tablas del Auditorio, acompañados por la Banda Sinfónica de El Ejido.



XXVIII MUESTRA TEATRO AFICIONADO

Del 18 de abril al 12 de mayo, El Ejido vivirá la antesala del 40 Festival de Teatro y lo hará, un año más, con la XXVIII Muestra de Teatro Aficionado de El Ejido, donde se da cabida a todos los grupos de teatro del municipio. Una muestra que cada año gana en calidad y que se realiza entre el Auditorio y el Teatro Municipal, con la celebración de diferentes obras teatrales y talleres municipales.





else
Electro Sistemas Ejido SL

MONTAJES ELÉCTRICOS
AUTOMATIZACIONES
CCTV
DOMÓTICA



C/ Invernadero, 53 • Pol. Ind. Cabriles (La Costa)
Telf. 950 48 77 53 • Móvil 664 34 54 19
info@electrosistemas.es • www.electrosistemas.es

INSTALADORES
AUTORIZADOS PARA ICP

MEMORIAS DEL INFRAMUNDO

Por Fran Fernández

Dicen que el dios del sueño tira arena en nuestros ojos, para llevarnos a su reino de fantasía. Un lugar donde todo es posible, donde coinciden nuestros mayores anhelos y nuestros más oscuros terrores. Un infinito lugar de encuentro, y no solo de la humanidad. Sandman es ese personaje ambiguo del folclore que, unido al nombre de Neil Gaiman, supone uno de los mayores hitos del cómic, de la literatura y el arte en general. La apuesta de DC de confiar la renovación de viejos personajes a guionistas británicos, recicló un viejo héroe con máscara y pistola de gas, en un relato cargado de mitos atemporales: el cautiverio de Morfeo y su posterior retorno al reino y redención. Con portadas de Dave McKean y dibujada con experimentación



por Sam Kieth y Mike Dringenberg, entre otros, trasciende niveles de lectura, con múltiples referencias culturales y una historia inolvidable.

INOCENCIO PALENZUELA EXPONE EN DALL VILLA ART

Hasta el 27 de abril se puede visitar la exposición de Inocencio Palenzuela, en la galería de arte situada en la calle Palmero, nº 4. Se trata de un conjunto de 17 obras realizadas en papel y lienzo, acrílico y óleo. Palenzuela utiliza en sus cuadros la abstracción, dándole un toque muy colorido. Además, utiliza la misma técnica de varias formas, o bien a pincel o interviniendo la obra por medio de raspado, con el objetivo de dar fuerza y volumen a sus pinturas.



RECOMENDACIONES Vintage



LOS PLANETAS

EL DISCO DEL MES: ZONA TEMPORALMENTE AUTÓNOMA

Así se llama el regreso más esperado de 'Los Planetas'. La banda granadina vuelve a la escena

musical después de siete años en silencio y sin que sus más fervientes seguidores tuvieran muchas esperanzas que reaparecieran en escena. Se trata de su noveno trabajo, que llega con más fuerza que nunca, y que nos lo presentaron con 'Espíritu Olímpico'.



EL LIBRO DEL MES: CANCIÓN DE BRUMA

Así se llama el cuarto libro de Santi Balmes. En esta ocasión, 'Canción de bruma' combina poesía con textos de prosa lírica y en él, el cantante de 'Love of Lesbian', nos muestra un universo onírico e intimista.

PROGRAMACIÓN CENTROS EDUCATIVOS:

26 de abril: Ferro Teatro presenta 'El gran juego de la verdad' en el Teatro Municipal

27 de abril: Baobab Teatro, lleva a escena 'Luppo' en el Teatro Municipal

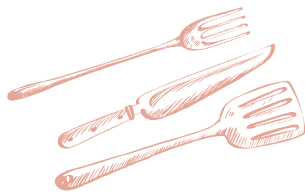
Restaurante Cervecería

Especializados en mariscos
y pescados.
Gran variedad de pulpos,
carnes selectas, menús diarios
y postres caseros

Entre 2 Aguas

Reservas: 950 71 26 42
C/ Granada, 133 - El Ejido

Próxima apertura en Almerimar:
C/ Fragata, 10 - Plaza Batel



Nutrición

'NUTRIRECETA'



'SMOTHIE' DE TÉ MATCHA, BELLEZA LÍQUIDA PARA DEPURAR

Ingredientes para dos personas
 25 gramos de col rizada o kalé
 10 gramos de rúcula
 1 manzana sin corazón y troceada
 1 pera sin corazón y trocea
 Zumo de un limón
 400 ml de leche de coco
 3 cubitos de hielo (opcional)
 1 cucharadita de polvo de té matcha

PREPARACIÓN

Su elaboración es realmente fácil. Se pone todos los ingredientes en una batidora, excepto el té matcha que se incorpora al final. Se vierte en copas y se sirve inmediatamente.

COMPRAS ALIMENTOS SIN GLUTEN Y ¿NO ERES CELÍACO?

El 30 por ciento de la población europea ha optado por evitar ciertos alimentos creyendo que les provoca alergias. También hay quienes han optado por no consumir productos con gluten porque consideran que son más pesados o engordan más y sin embargo eligen productos que, en ocasiones, tienen más valor calórico. Diversos estudios revelan una vinculación entre las dietas libres de gluten y el aumento de desarrollar diabetes tipo 2.



¡QUÉ NO FALTE LA VITAMINA C EN TU EMBARAZO!

Un vaso de zumo aporta un 65% de la vitamina C diaria recomendada durante el embarazo. Es una fuente natural de ácido fólico que, en combinación con las vitaminas B-12 y C, hace posible que el cuerpo digiera mejor las proteínas y pueda generar otras nuevas y, por ello, asume un papel importante durante el periodo gestacional.



LA POBLACIÓN ESPAÑOLA DA LA ESPALDA AL CALCIO, MAGNESIO Y VITAMINA D

Más de la mitad de la población española no alcanza las actuales recomendaciones de ingesta de calcio y magnesio y hasta más del 90 por ciento incumple también la de vitamina D. El trabajo muestra una ingesta media de 698 miligramos por día de calcio, 1.176 miligramos por día de fósforo, 222 miligramos por día de magnesio y 4,4 microgramos por día de vitamina D. Cantidades muy por debajo de lo que necesita nuestro organismo.





Atención Médica
 Medicina general, pediatría, ginecología, traumatología, fisioterapia, rehabilitación, oftalmología, podología, digestivo, alergología, dermatología, psicología, cirugía vascular, cirugía plástica, cardiología, endocrinología, otorrinolaringología, dietética y nutrición, odontología, neurología, y radiología.

- Centro de Reconocimiento de Conductores
- Servicio Gratuito de Atención a Accidentes de Tráfico
- Resonancia Magnética Abierta

23 años creciendo en servicios médicos de calidad pensando en tus necesidades.

POLICLÍNICA del PONIENTE

Porque tu salud es lo que importa

El Ejido
 Conde de Barcelona 32
 04700 El Ejido (Almería)
 administración@policlinicaponiente.com www.policlinicaponiente.com

Teléfono: 950 485 849
 Fax: 950 485 733



Lo bueno del Sur



Agroejido, S.A.

CARMEN



C/ La Parra, 53 - 04700 El Ejido (Almería)
Telf. 950 489 105 - agroejido@agroejido.com

www.agroejido.com

GLOBAL G.A.P.



Síguenos etc



Negocios con solera



Tienda Gutiérrez

ABRÍA SUS PUERTAS EN 1942, EN LA CARRETERA DE PAMPANICO, NUNCA LLEGÓ A TENER UN NOMBRE PROPIO, YA QUE LOS VECINOS LA CONOCÍAN COMO TIENDA GUTIÉRREZ. FUE UN ESTABLECIMIENTO FAMILIAR DONDE SE ENCONTRABA 'DE TODO'.

Pocos comercios hoy día pueden decir que han permanecido abiertos 65 años. Si echamos la vista atrás y buscamos en las páginas de la historia comercial de El Ejido, nos encontramos con uno de ellos. Situado en el antiguo número 33 de la carretera de Pampanico, en el año 42 abrió sus puertas la 'Tienda Gutiérrez'. Un establecimiento familiar, de barrio, de esos en los que se podía encontrar "de todo".

En aquellos años, recién

terminada la guerra, la población en el centro del municipio era escasa, y los pocos vecinos que vivían en la zona se dispersaban por las afueras del núcleo, concentrándose en las barriadas limítrofes, como Pampanico. Allí, en la carretera central, comenzaba a fraguarse el tejido comercial de este barrio.

Un comercio que nunca llegó a tener un nombre oficial, ya que todos los vecinos la conocían como 'Tienda Gutiérrez', debido

a que nació en el seno de la familia de José Antonio Gutiérrez Amat y Ana Molina De Góngora, para que fuera el mayor de sus hijos, Pepe, quien la gestionara, ya que acababa de casarse y no tenía trabajo.

De la unión del matrimonio nacieron 11 hijos: Pepe, Ana, Soledad, Presenta, Estrella, María, Paco, Guillermo, Rafael, Adolfo y Julio. De los 11, cinco regentaron la tienda en un momento de su vida (Pepe, Adolfo, Presenta,



Utensilios de la tienda: Mueble para hilaturas, molinillo de café (1930), báscula (1930) y surtidor de aceite (1930).



Julio Gutiérrez, recreando la época en la que comenzó el negocio.

María y Julio), aunque todos vivieron este comercio muy de cerca, ya que estaba situado junto al cortijo donde vivía la familia.

Pepe fue el primero y estuvo dirigiendo el negocio entre los años 42 y 47, ya que en esa fecha se trasladó a vivir a El Ejido. Era el mayor de los 11 hermanos y cuando él se fue, la tienda pasó a manos de su hermano Adolfo, que la tuvo hasta los años 70. En esa época, Adolfo tenía en concesión un cupo de petróleo, situado junto a la tienda. Así que mientras

que él atendía a los clientes, su hermano pequeño, Julio, se dedicaba a vender el petróleo.

"Eran otros tiempos", nos cuenta Julio, quien nos explica que "en la tienda vendíamos de todo, desde comestibles, pienso para animales, calzado, bisutería o artículos de mercería, entre los que destacaban las bobinas, el hilo y las madejillas de algodón". Igualmente, hubo un tiempo en el que también vendían "bicicletas y sus accesorios, incluso alguna que otra moto".

La 'Tienda Gutiérrez' abría de lunes a lunes, ya que, aunque un tiempo intentaron cerrar los domingos para descansar, como vivían al lado, "normalmente aparecía algún vecino para tocar porque necesitaba algo". Es más, Julio nos relata que "abríamos desde que salía el sol hasta bien entrada la noche", incluso así, "teníamos una vecina que durante un tiempo, cada día, antes de que amaneciera nos tocaba a la ventana para que abriéramos porque tenía que comprar".

Su clientela era, principalmente, de Pampanico, Tarambana y Fuentenueva. Y es que en esos años vivía más gente en esa zona que en el centro de El Ejido. Además, "no era la única tienda que existía en Pampanico, un poco más arriba había otra y también vendía muchísimo".

No era excesivamente grande. Un local cuadrado en el que albergaban toda la variedad de productos que ofrecían al público. Además, contaban con un almacén aparte que era donde se guardaban los



GRUPO LARA CASTAÑEDA

El Pincho

Tel.: +34 950 581 468
www.laracastaneda.es

Más de 25 años preocupados
de ofrecer sólo lo mejor



productos agrícolas, ya que vendían insecticidas para las parras y abonos.

Adolfo tuvo la tienda hasta mediados de los 70 y en esa fecha, aunque oficialmente pasó a ser de Presenta, se hicieron cargo ella y sus hermanos María y Julio, a quienes pasó oficialmente el negocio en los años sucesivos. Las dos hermanas atendían en la tienda, mientras que Julio se dedicaba a ir a Almería a comprar género para vender, cuando los representantes no llevaban lo que ellos necesitaban.

Desde que tiene uso de razón, Julio, el pequeño de los Gutiérrez, siempre ha estado implicado en el negocio. Él se encargaba de los cupos de petróleo, de mantener el cortijo y de hacer los pedidos, así como de llevar la compra a domicilio en su isocarro.

Como en todas las empresas, había épocas que se vendía más que otras. "En la época de faena, en septiembre y octubre, se notaba que había más alegría y la gente compraba más". Igualmente, nos cuenta que, "en aquellos tiempos era todo fiado y se pagaba una vez que terminaba la campaña". A esto, el menor de la familia Gutiérrez apunta que "la palabra de una persona valía más en ese tiempo que hoy 40 fir-



Objetos que aún se mantienen en las estanterías y cajones de la tienda. La libreta dónde llevaba las cuentas pendientes de cada familia (año 1966).

mas. Se podía confiar en mucha gente".

En los últimos años que la tienda perteneció a Julio recuerda que aumentó la venta de "aparillos de radio", aunque el producto estrella era "el calzado".

Julio mantuvo la tienda hasta el año 1985, que comenzó a trabajar en el Ayuntamiento de El Ejido, y en esa fecha fue su mujer, Rosa Fernández Alférez, quien se hizo cargo de ella, hasta el año 2007, cuando se jubiló.

Durante la última etapa de la 'Tienda Gutiérrez', Rosa continuó con la esencia del negocio familiar de su marido. En esos años, los zapatos seguían siendo de los artículos más vendidos. Hablamos de final de los años 80, y los productos que acaparaban las ventas eran "los zapatos colegiales, conocidos como 'gorilas', las botas chiruca, las alpargatas de cáñamo, tanto para hombre como para mujer, y las zapatillas de goma".

En definitiva, la tienda de la familia Gutiérrez estuvo activa desde el año 42 hasta el año 2007, que fue cuando Rosa echó el cierre. Un total de 65 años, siendo un punto de referencia en Pampanico. Un negocio con solera que, por supuesto, figura en la historia comercial de El Ejido.

NEUMÁTICOS EJIDO

ESPECIALISTAS EN NEUMÁTICOS INDUSTRIALES

Telf. 950 58 15 29 - Fax 950 48 22 79

C.I.M. - C/ Gutemberg, Parc. 4, Naves 1 y 2 - El Ejido

fameco@neumaticosejido.com

COSTA DE ALMERÍA




EL EJIDO
gourmet QUALITY



un destino
gourmet



www.turismo.elejido.es

 Turismo El Ejido - Costa de Almería

 @turismoalejido

#EstoEsElEjido



AYUNTAMIENTO DE

el Ejido
CONCEJALÍA DE TURISMO

SOCIEDAD



Inauguración Pasarela de la Moda de Copo



Radio
SINTONIA

Felices fiestas

95.2 f.m.

www.radiosintonia.net



BUFETE GÓMEZ ABOGADOS

Lda. D^a. Verónica Gómez & Asociados



C/ La Rosa, 16. El Ejido. ☎ 950 60 62 39 / 654 557 031

Contamos con especialistas en
**CLÁUSULA SUELO
GASTOS DE HIPOTECA
y PLUSVALÍA**

1^a consulta gratuita



Medalla de Oro a la Excelencia Profesional



LUISOL VIAJES

C/ Cervantes 115 - El Ejido - Telf. 950 57 08 32
www.luisolviajes.com





Presentación 40 Festival de Teatro



ORGANIZACIÓN INTEGRAL DE EVENTOS

RESERVAS: 629 769 031 - 625 657 760

EJIDO HOTEL
CELEBRACIONES

con la garantía:
De Cañas y Adobo
LA BODEGA DEL JAMÓN



CELEBRACIONES

COMERCIOS *antes y ahora*

Banco Exterior de España y Joyería Chaves en 1984 y los comercios actuales en esa misma ubicación.



La evolución de la fachada de Óptica Orbera desde los 80 hasta hoy.

La cafetería Aida, dirigida por Cele, en el Bulevar, cerró sus puertas en 1996, dando paso a otros comercios.



Fotos antiguas: **Retratos.**

TALLERES ACIEN

Bulevar, 415
El Ejido
Telf. 950 48 29 26

FERRARI

SERVICIO TÉCNICO ESPECIALIZADO EN MAQUINARIA AGRICOLA

VEGA



COBRAM



CROMO



DESDE
11.770
Euros

48 años ofreciendo
las marcas líderes del campo

CURIOSIDADES DE SAN MARCOS

Vintage
27

La primera imagen de San Marcos que salió en el año 1955 se encargó a Granada y costó 3.000 pesetas (18 euros). En los años 70, se cambió la imagen y su elaboración costó 400.000 pesetas. La imagen del primer San Marcos se donó a la iglesia de La Mojonera



En 1955 se hicieron unas 3.000 rosquillas en la panadería de San Isidro. Una cifra que se quedó corta y se tuvieron que dar trozos de pan a los vecinos que se quedaron sin rosquillas. En aquella fecha costaban un duro. Actualmente la cifra de rosquillas llega a las 20.000 y son necesarias tres panaderías para hacerlas. Desde el inicio de las fiestas siempre se han hecho unas rosquillas gigantes que acompañan al Santo.

La tradición de las habas y el tocino se remonta a 1978, siendo los mayordomos Pepe Luque, Pepe Clavero y Baldomero García sus impulsores. El primer lugar elegido para llevar a cabo la tradición de las habas y el tocino de San Marcos fue la Plaza de la Iglesia y contó con 200 kilos de tocino, 1.000 kilos de habas y 25 arrobas de vino.



En el año 1975 la mejor carroza ganó un premio de 5.000 pesetas, en el año 1988 se pasó a 60.000 pesetas y en el 2003, el ganador se embolsó 1.500 euros. La temática también ha ido evolucionando, en un principio la mayoría eran con aspectos folclóricos y en la década de los 80 la temática era más social.



En el primer San Marcos solo salía una carroza con el Santo. Era pequeña y tirada por Comisario, el burro de Antonio Monero. El resto de participantes eran mulos engalanados. Los primeros años se premiaban a los mulos y en los años 70 ya se empezó a premiar a las carrozas



A final de los años 70, comienzan a instalarse los 'cochecicos' y las casetas de la feria. En un principio se situaron en el trazado de la calle Cervantes, en su parte alta y después pasó a la calle Granada, en las inmediaciones del Círculo Cultural y Recreativo.



LA TABERNA

EJIDOHOTEL

DESAYUNOS • MENÚS • PINCHOS • RACIONES • BODEGA DE VINOS

Calle Mónaco, 10 - ☎ 950 48 64 14 - www.ejidohotel.net

Residencial Puerto Marina Golf Almerimar

Insogest le ofrece la oportunidad de vivir junto al mar, disfrutar de deportes como el golf, del buen tiempo y conseguir la calidad de vida que siempre imaginó, ahora está al alcance de su mano.

Nace **Puerto Marina Golf**, ubicado en Almerimar, un residencial cerrado, que garantiza seguridad y privacidad, con amplias zonas ajardinadas, deportivas y de ocio (pistas de padel, piscinas, zonas de juegos para niños).

Viviendas unifamiliares, soleadas, luminosas y muy espaciosas, rodeadas de un amplio jardín

privado, cuatro dormitorios, sótano y garaje.

Residencial **Puerto Marina Golf**, le ofrece la casa con la que siempre ha soñado, diseñadas para satisfacer las necesidades de una familia actual, con posibilidades de adaptarla a sus gustos y necesidades.

Acabados modernos y un diseño único, convierten a estas viviendas, construidas con las mejores calidades, en **un lugar privilegiado para vivir**, a menos de tres minutos andando de la playa.

COMERCIALIZA:



www.inmoduran.com

950 488 044 - 692 557 992

C/ Cervantes 126 (Junto Ayuntamiento)





VISITA NUESTRA WEB:



DEPORTES

BALONMANO

EL EJIDO ACOGE EL CAMPEONATO DE ANDALUCÍA DE BALONMANO

Ya está todo listo para que el Pabellón de Deportes de El Ejido se convierta nuevamente en sede de una importante competición autonómica. En este caso, del V Campeonato de Andalucía de Clubes tanto en categoría infantil masculi-

na como femenina, que se celebrará del 3 al 7 de mayo y que tendrá también como escenarios los municipios de Adra, Berja y Dalías. En él, participarán un total de 32 equipos que representarán a todas las provincias andaluzas.



PETANCA



PETANCA DE ALTO NIVEL

El municipio se convertirá los días 6, 7, 13 y 14 de mayo en la sede del Campeonato de Petanca que organiza la Federación Andaluza de Petanca. De nuevo, El Ejido será punto de encuentro para cientos

de aficionados que se reunirán en el Parque Deportivo de Brisamar, en Almerimar para disfrutar de una modalidad deportiva que cada vez gana más adeptos entre la población joven.

ATLETISMO

CARRERA SOLIDARA 'RUN SEK FOR SIYAKULA'

El Colegio Internacional Sek Alborán, en colaboración con el Instituto Municipal de Deportes de El Ejido organizan la 'I Carrera Solidaria Run SEK for SiyaKula', que se desarrollará el domingo 7 de mayo. Un encuentro en el que podrán participar familias, amigos y atletas de todas las edades. La prueba tiene una doble finalidad como son promover hábitos saludables en la población y la comunidad escolar y, especialmente, destaca su carácter solidario, ya que los fondos recaudados se destinarán



íntegramente al proyecto Sek for Siyakula (Sudáfrica).



Lugarin
Centro de Educación Infantil Bilingüe

ABIERTO PLAZO DE MATRÍCULA
Abrimos de 7:00 a 20:00 hs

Lugarincentroinfantil@gmail.com
TIF: 606-567776




ATLETISMO

XXXI DÍA DE LA BICICLETA DE EL EJIDO,
A BATIR RÉCORDS

Cada año se superan y en esta edición seguro que romperán todos los esquemas. El Ejido ya prepara uno de los encuentros más veteranos en el mundo del

deporte, XXXI Día de la Bicicleta que se celebrará el sábado, 6 de mayo. La salida será en la explanada de El Corte Inglés y es un evento para todos los públicos.

SENDERISMO

RUTAS A PIE, EL DEPORTE QUE SE SIENTE

Con la llegada del buen tiempo y los días más largos, hay un deporte que pasa a ser el gran protagonista en las agendas de los amantes del turismo activo.

Abril se despedirá con una ruta de senderismo por el sendero de Güejar Sierra

Vereda de la Estrella en Sierra Nevada. Para mayo, el calendario viene repleto de buenas noticias. 7 de mayo, ruta por el sendero de las Palomas y para el 14, sendero urbano en Granada. Unos encuentros organizados por el Club Mundo Ejido.

ATLETISMO

LAS NORIAS DE DAZA PREPARA SU
VI CARRERA 'FRANCISCO MONTOYA'

La Junta Local de Las Norias de Daza organiza la VI Carrera 'Francisco Montoya', en colaboración con el Instituto Municipal de Deportes de El Ejido y el Club Murgiverde. Este encuentro se celebrará el próximo domingo 14 de mayo a las 10:00h. Los participantes afrontarán un recorrido de



8,7 kilómetros que discurrirá por las calles del núcleo urbano.

JUEGOS EN FAMILIA

SAN AGUSTÍN ORGANIZARÁ UNA SEMANA
INTENSA DEDICADA AL FÚTBOL

San Agustín acogerá del 14 al 21 de mayo el Torneo de Fútbol 7 y Fútbol 11. Una cita que discurrirá en el campo de fútbol de este núcleo urbano y que está siendo organizada por la Junta Local de San Agustín.



RUNNING

GIMNASIA RÍTMICA EL EJIDO,
ABONADO AL ÉXITO

El Club de Gimnasia Rítmica El Ejido sigue imparabile y cosechando éxitos. El club ejidense ha viajado recientemente a Calpe, municipio de la Comunidad Valenciana, una comunidad con mucho arraigo en la gimnasia Rítmica y de un nivel muy alto. Se presentaba así una muy buena ocasión para salir fuera de Andalucía y dar un pasito más con las gimnastas de cara a próximos Campeonatos oficiales muy importantes

para el club ejidense. Una oportunidad que no desaprovecharon, ya que todas sus gimnastas presentadas obtuvieron pódium y reconocimientos en sus ejercicios.

Viviendas en El Puerto
Almerimar

www.pisopuertoalmerimar.com

COMERCIALIZADOR OFICIAL

www.Fresgestin.com

C/ Almería, 70 - El Ejido
info@fresgestin.com

☎ 950 48 74 05

BELLEZA Y SALUD

TRUCO VINTAGE

EXFOLIANTE PARA MIMAR TUS PIES

Se trata de una mezcla con aceite de coco y sal para eliminar durezas y ablandar esos molestos callos.

INGREDIENTES

- ½ taza de aceite de coco orgánico (100 g)
- 3 cucharadas de sal gruesa (36 g)

UTENSILIOS

- Frasco de cristal con tapa
- Utensilio de silicona o madera

PREPARACIÓN

Vierte el aceite de coco orgánico en un recipiente de cristal y mézclalo con las cucharadas de sal gruesa. Remueve el producto con un utensilio de silicona o madera y asegúrate que quede bien integrado. Déjalo reposar durante un par de horas y procede a aplicarlo. Es aconsejable usarlo justo antes de ir a dormir. Para ello, deberás enjuagar tus pies con agua y jabón para eliminar las impurezas que puedan haber acumulado en su superficie. A continuación, toma un poco de exfoliante de aceite de coco y frótalo sobre las áreas donde se forman los callos y existan durezas. Espera que actúe 20 o 30 minutos y sumérgelos en agua tibia. Masajea los pies para potenciar la acción exfoliante y, pasados 15 minutos, retíralos del agua. Seca bien la piel y aplícale una crema hidratante.

Repite su uso, como mínimo, 4 veces a la semana para remover los callos en poco tiempo.



...HABRÁ MÁS CONTROL CON EL ACEITE DE PALMA

La Comisión de Sanidad y Servicios Sociales del Congreso de los Diputados ha aprobado una proposición no de ley por la que se insta al Gobierno a incrementar el control sobre la utilización del aceite de palma en productos alimentarios e iniciar la retirada progresiva de los productos con este componente de las máquinas expendedoras de centros educativos, deportivos y de salud. Una iniciativa que ha salido adelante.



...EL CUARTO DE BAÑO ES EL PEOR SITIO PARA GUARDAR LA COMÉSTICA

Según los expertos, no es el sitio adecuado para la cosmética debido a que el vapor de agua de la ducha genera una condensación que produce moho. Es preferible un lugar seco en el que no se produzcan grandes cambios de temperatura. El cajón del tocador o la cómoda de nuestra habitación, siempre que no sea muy luminosa, es una buena opción.



...ACEITE DE ÁRBOL DE TÉ, EL MILAGRO DE LOS 'MIL USOS'

Un producto que no puede faltar en nuestro neceser de belleza o incluso en nuestro botiquín. Ofrece tantas posibilidades que casi necesitaríamos al sección entera para este líquido. El aceite de árbol de té puede ser usado en quemaduras leves, verrugas, acné, eccemas, hongos e incluso como tratamiento antiopiojos.

LABORATORIO DE ANÁLISIS CLÍNICOS

San Marcos

47 años en El Ejido

- 45 años de experiencia
- Tecnología punta
- Control de calidad permanente
- Análisis de agua de piscinas
- Rápida respuesta de resultados
- Urgencias y domicilios

Ldo. Marcos Martín Fernández. Especialista en Análisis Clínicos.

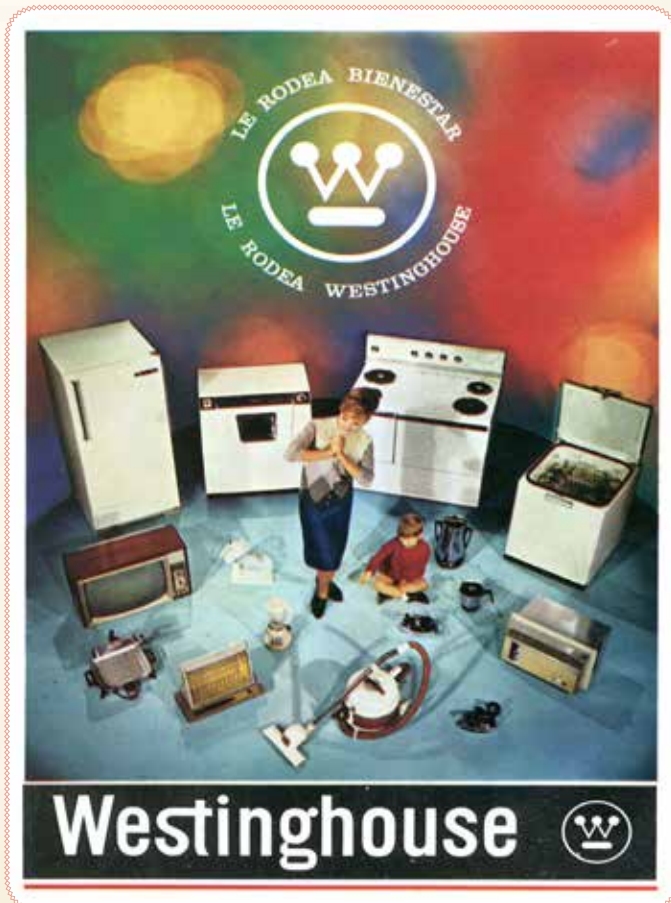
Bulevar, 119 (junto Comisaría). Telfs. 950 48 02 11 - 950 48 03 14. El Ejido



Chesterfield. 1959.



Orbea. 1957.



Westinghouse. 1966.



TU MASCOTA



PREVENCIÓN CONTRA PULGAS Y GARRAPATAS

Con la llegada del calor la reproducción de pulgas y garrapatas aumenta considerablemente, por lo que hay que extremar las precauciones y tomar medidas para que nuestras mascotas estén libres de sus picaduras, ya que pueden provocarles anemia, infecciones o transmitirles enfermedades. Es muy importante examinar frecuentemente a nuestra mascota con detenimiento. Para prevenir este problema procura bañarla con un champú especial antipulgas y garrapatas, y aplícale algún producto protector.

¿UNA RANA DE MASCOTA?

¿Por qué no?. Las ranas de ojos rojos, originarias de las Selvas Tropicales, crece un máximo de 7 u 8 centímetros. Se deben tener en un terrario adaptado para ello que tenga sustrato adecuado y una manta térmica debajo del sustrato para mantener una temperatura concreta dependiendo del momento del día. En el caso de la noche, no deberá ser inferior a 20 grados y durante el día un máximo de 26-27 grados. También es muy importante que la rana tenga una zona para darse un baño. Para ello se puede utilizar una pequeña bañera o una pequeña fuente. Sabiendo esto, ¿te atreves con una rana?



EN BUSCA DE HOGAR



EN BUSCA DE HOGAR PANCHO

En este número os presentamos a Pancho, un mix de mastín de 3 meses que fue encontrado en El Ejido en uno de los días que el temporal de viento azotaba el municipio. El pobre no tenía ni fuerzas para poder caminar. Se encuentra acogido en un hogar temporal hasta que aparezca una familia que se enamore de él y quiera darle el hogar que se merece. Es muy cariñoso, se lleva bien con niños y gatos, de adulto alcanzará los 35-45 kilos. Si quieres darle una familia a este grandullón, escríbenos a sosanimaleselejido.group@gmail.com

TOBI

Ana tiene como mascota a un Yorkshire Terrier Toy, llamado Tobi. Se trata de una raza que es producto de la combinación de terrier escocés e inglés. El yorkshire posee las características de valor y tenacidad propias de los terrier. Es activo, sobreprotector y le encanta ser el centro de atención. Además, como todos los de su raza, Tobi es muy presumido. En esta ocasión se le ha realizado, en Peluquería Canina Bagüira, un arreglo a tijera de cara al verano.



Si quieres que conozcamos a tu mascota, envíanos su foto a redaccion@vintagemagazine.es

MVCHX
estudio creativo www.mvchx.com



CON A...

DE **APOSTAR** POR UN NUEVO EQUIPO CON LIDERAZGO.
DE **ASEGURAR** LA CALIDAD Y EL COMPROMISO.
DE **APROXIMARNOS** A NUEVOS MERCADOS.
DE **ATRAER** NUEVOS CLIENTES.
DE **ALCANZAR** MEJORES PRECIOS EN EL PROCESO.

CON **A** DE ALMERÍA. DE **A**MIGO. DE **A**GRICULTOR.



AE AGRUPEJIDO

AGRUPAR. ASEGURAR. ALCANZAR.



El primer mandato de Juan Callejón (1983-1987)

UN IMPULSO A LA HACIENDA, AGRICULTURA Y SERVICIOS

UN PUEBLO QUE ESCRIBE SU PROPIA HISTORIA (VIII)

La victoria electoral del PSOE de 1983 con mayoría absoluta facilitó a la primera Corporación Municipal de El Ejido la difícil tarea de poner en marcha un Ayuntamiento de reciente creación, así como todos sus servicios municipales y administrativos, ya que hasta septiembre de 1982 había pertenecido al municipio matriz de Dalías.

Por Marisol Doucet Plaza

El Pleno de Investidura se convocó a las 11 de la mañana del 23 de mayo de 1983 en el salón de actos de la Biblioteca Municipal. La mesa quedó constituida por Francisco García Fernández (PSOE) y Juan Manuel Llerena Hualde (PSOE) como concejales electos de mayor y menor edad, respectivamente, y actuando como secretario Miguel Ángel Polo Cortés, oficial mayor letrado del Ayuntamiento.

La elección del alcalde (Juan Callejón Baena) de entre los ediles electos quedó tal y como se esperaba y se realizó por votación en urna. El PSOE contó con sus 12 votos, AP con cuatro, y los integrantes de la lista independiente votaron en blanco excepto su candidato, Luis Martín, que se votó a sí mismo, y el único concejal comunista se abstuvo.

El Equipo de Gobierno lo conformaron Ángel Rodríguez (concejal de Personal y Régimen Interior), Manuel Buendía Pastor (Servicios Públicos), Juan Manuel Llerena Hualde (Urbanismo), Francisco Barranco López (Patrimonio y Contratación), Francisco Espinosa Gaitán (Ha-

cienda) y M^a Teresa Sanfrancisco Muñoz (Educación, Cultura y Deportes). Este Gobierno tuvo que abordar durante el mandato graves cuestiones. La segregación de Dalías-Celín de El Ejido meses antes de las elecciones locales provocó numerosas dificultades de carácter económico, de manera que el Consistorio adquirió problemas como la total ausencia de estructura en la Hacienda, agravando

la situación de las arcas municipales, el rápido crecimiento demográfico y urbanístico, las necesidades de infraestructuras, servicios y personal, la atrofia de gestión tributaria y recaudatoria y la irresponsabilidad de la política de financiación de las inversiones.

El Gobierno de Juan Callejón planteó un estricto plan de actuación económico con varias fases de ejecución para poder poner orden en las cuentas, realizar inversiones y ofrecer al ciudadano las prestaciones y los servicios propios de una Administración Local antes de finalizar el mandato.

El principal obstáculo de los primeros cuatro años de Gobierno Socialista fue la falta de medios y recursos que le obligaría a priorizar en sus actuaciones, que se basaron en trabajar en cosas tan básicas como el agua, saneamiento y alumbrado, así como impulsar el sector agrícola como motor económico.

El 22 de septiembre se aprobó en Pleno por unanimidad el primer presupuesto del Ayuntamiento como municipio independiente de 326.583.015 pesetas de ingresos y gastos, siendo de





Momento de la votación en urna en el Pleno de Investidura de 1983.



Juan Manuel Llerena le entrega el bastón de mando al recién elegido alcalde Juan Callejón.

64.375.350 pesetas la partida destinada a inversiones. El presupuesto para 1984, primer ejercicio completo para la nueva Corporación, fue de 610.337.293, y en 1985, 1986 y 1978 de 777.555.119, 1.071.951.807 y 1.172.056.026 de pesetas respectivamente, tanto en ingresos como en gastos.

El Equipo de Gobierno ejecutó progresivos planes de mejora en caminos rurales. Para ello, promovió planes anuales de pavimentación, ensanche y caminos a través de los presupuestos del I.A.R.A., con atención prioritaria a los itinerarios y caminos de rango superior, al tiempo que gestionó con las administraciones competentes la electrificación de barriadas en el campo o la telefonía rural, así como, también, propició las inversiones y subvenciones para infraestructura hidráulica y de riegos, viaria y centros de manipulación.

Una exagerada utilización de sus recursos hidráulicos había comenzado a producir la salinización de dos de sus tres acuíferos. El fenómeno era difícil de detener, pero desde el Gobierno Local se empezó a trabajar para mantener el pilar económico de una importan-

te parte de la población. La modificación de la Ley de Aguas, estrictas normas de ahorro y la aceleración de determinadas obras hidráulicas fueron algunas de las propuestas.

Sin duda, una de las más importantes actuaciones llevadas a cabo en este mandato fue la revisión y aprobación de las Normas Subsidiarias de Planificación Urbanística de El Ejido. Los primeros pasos estuvieron centrados en la mejora de la infraestructura urbana y rural en cuestiones tan básicas y necesarias como el abastecimiento de agua potable, alumbrado público, saneamiento, pavimentaciones, red viaria y rural, plazas públicas y rotulación y numeración de calles y casas.

En clave política, cabe destacar la crisis política interna del PSOE que surgió en el Equipo de Gobierno antes de finalizar el primer año del mandato, que terminó con la dimisión de tres de sus concejales, Juan Manuel Llerena, Manuel Buendía y María Teresa Sanfrancisco Muñoz, y a una reestructuración del Gobierno y de las áreas, con la entrada como concejal de Agricultura de Antonio Martín. Sin embargo, los problemas y enfrentamientos políticos no surgieron con la oposición sino entre el Equipo de Gobierno, ya que más del 95 por cien de los acuerdos de Pleno se tomaron por unanimidad.

Las causas de la crisis entre los ediles socialistas estuvieron, por ejemplo, en temas relacionados con el urbanismo. Las dimisiones obligaron al alcalde a tener que remodelar el Equipo de Gobierno once meses después, con una nueva reestructuración de las comisiones informativas, orden de sustitución de los tenientes de alcaldes, delegaciones y presidentes de las comisiones informativas. Esta circunstancia sumó nuevas complicaciones en el funcionamiento de las áreas y de las labores de gestión.



La Voz de Almería. 29 de enero de 1985.

LIROLA A.C.C.

SERVICIO DE RECOGIDA DE RESIDUOS URBANOS

La Basura de Hoy, el Futuro de Mañana.

El 90% de los Residuos pueden ser reciclados. Que se pueda, depende de todos. Depende de ti.

Hay un color para cada tipo de Residuo. Colores llenos de vida.

Vidrio Cartón Envase Ligero

EJIDENSES POR EL MUNDO



UPPSALA, SUECIA

SALVADOR RINCÓN AMAT

ORIENTADOR LABORAL Y MIEMBRO DEL PARTIDO ECOLOGISTA MILJÖPARTIET (EL EJIDO, 1978)

SALVADOR ES EL MENOR DE CUATRO HERMANOS, ANTONIA, JESÚS Y MARITRINI. TODOS ELLOS, JUNTO A SUS PADRES, SALVADOR Y TRINIDAD, SE HAN CRIADO EN EL BARRIO DE SANTO DOMINGO. SU FAMILIA, HA ESTADO DEDICADA A LA AGRICULTURA. ESTUDIÓ EMPRESARIALES EN ALMERÍA Y LUEGO CONTINUÓ SUS ESTUDIOS EN LA UNIVERSIDAD DE UPPSALA Y EN LA SLU DONDE HIZO UN MÁSTER EN COMUNICACIÓN MEDIOAMBIENTAL. LA ECOLOGÍA, UNA DE SUS GRANDES MOTIVACIONES.

¿Desde cuándo vives fuera de El Ejido?

Vivo en Uppsala desde de marzo de 2004, es decir desde hace más de 13 años cuando me vine sin saber una palabra de sueco.

¿Qué te llevó a cambiar de rumbo?

Sobre todo el deseo de conocer mundo, aprender la cultura e idioma de mi mujer y disfrutar de la multiculturalidad que Uppsala ofrece. Me gusta explorar y descubrir las cosas por mí mismo, que nadie me las cuente.

¿A qué te dedicas?

Trabajo como orientador laboral y como líder de proyectos de integración laboral en el municipio de Sigtuna, junto al aeropuerto de Arlanda (Estocolmo). También me dedico a la política como persona de confianza por el Partido Ecologista (Miljöpartiet) en el Ayuntamiento de Uppsala y en la Concejalía de Cultura. En mi tiempo libre entreno en bici (o esquí de fondo) y compito en ciclocross.

Cuéntanos como es un día normal en Uppsala.

Uppsala es una ciudad de unos 200.000 habitantes, el centro es pe-

queño pero bellissimo y tiene una historia que se remonta al tiempo de los vikingos. Un día normal empiezo a trabajar a las 8 y termino a las 5 de la tarde. Luego lo más importante es estar con mi familia y jugar con mis niñas en el jardín o en la nieve (depende de la temporada). En Uppsala es 'obligatorio' pasear junto al río Fyris, tomar un 'fika' (café y pastel) y disfrutar de la naturaleza. Vivimos en un barrio residencial a 10 km del centro, junto a una reserva natural. El río pasa cerca de casa y alguna vez hemos visto nutrias o castores entre otros bichos.

¿Qué es lo que más te atrae de los suecos?

Los suecos son serios y prácticos en su forma de vivir, ahí esta IKEA como muestra. Es gente sencilla, supongo que gracias a la tradición luterana y no son muy dados a presumir, prefieren las cosas que funcionan a las cosas bellas. Esto es algo que me gusta aunque se echa en falta la espontaneidad de nuestra tierra. A los suecos les encanta estar en contacto con la naturaleza y realizar actividades al



Salvador vive junto a su mujer y sus hijas a 10 kilómetros del centro de la ciudad, junto a un parque natural.

aire libre, esquiar, patinar en un lago, hacer barbacoas o picnics en el bosque o en un parque en el centro de la ciudad.

¿Echas de menos El Ejido?

Desde aquí se echa mucho de menos El Ejido, sobre todo a la familia y amigos que siempre nos muestran su cariño cuando estamos allí. Me encanta mi barrio, Santo Domingo, el buen ambiente y su buena gente. Las

salidas con el Bici Club Ejido y el encontrarme con la gente de siempre y la amistad que mantenemos a pesar de la distancia.

¿Qué es lo que más le gusta a tu familia sueca de tu tierra?

La playa, el sol y el buen clima, la comida y el café entre otras cosas. Si tenemos oportunidad nos bañamos en la playa en Enero. Los meses de invierno, cuando en Suecia nos falta

la luz y el calor es un placer poder visitar El Ejido.

¿Te planteas volver en un futuro?

En un futuro me gustaría volver, pero después de 13 años es complicado. Ahora somos 4 y nos va bien en Uppsala en lo profesional y en lo privado. Viajamos a El Ejido dos o tres veces al año y así al menos mantenemos el contacto con nuestra gente.



LaFabrica

/lafabricabarclub
#lafabricabarclub

BAR & CLUB
C/ Granada 75 - El Ejido

QUEENBRIT LIVE
SABADO 06 DE MAYO
DESDE LAS 00:00 h



ROCK'N ROLL

SABADO 13 DE MAYO
DESDE LAS 00:00 h



BUENAS NOTICIAS



LOS ALOJAMIENTOS TURÍSTICOS ROZAN EL 100% EN SEMANA SANTA

Las cifras vuelven a superar a las expectativas iniciales. Y es que los alojamientos turísticos, tanto hoteles como apartamentos, han llegado casi al 100 por cien de ocupación durante la festividad de Semana Santa. El tiempo ha acompañado y la cifra ha superado las previsiones. Y es que El Ejido sigue atrayendo a visitantes, tanto nacionales como extranjeros, que llegan atraídos por la gastronomía y el buen tiempo hasta nuestra costa.

EL CONSUMO DE ALTRAMUZ PUEDE AYUDAR A PREVENIR LA DIABETES

Así lo ha confirmado un estudio realizado por investigadores de Granada, quienes han descubierto que las proteínas β -conglutinas, presentes en el altramuz azul (lupino), interacciona con la insulina humana ayudando a la captación de la glucosa gracias a la modificación de la expresión génica de su ruta de señalización. Este hallazgo podría ayudar a la captación de glucosa, mejorando así el control de los casos de diabetes tipo 2.

¿CIERRA UNICEF?

Cerrar la organización. Eso es lo que piden desde UNICEF con una original campaña de publicidad. Y es que, tal y como suscriben, "el día que acabemos con la mortalidad infantil, el día que todos los niños tengan acceso a una educación y sanidad dignas, el día que todos ellos estén protegidos frente a los abusos y explotación, el día que estén garantizados sus derechos en cualquier rincón del mundo, ese día UNI-



CEF cerrará, porque nuestra labor ya no será necesaria y el mundo, será un mundo mejor».

Si quieres contribuir a que Unicef cierre sus propias puertas, puedes hacerlo en este enlace: <https://unete.unicef.es/cierraunicef/>.

ESPAÑA SE SITÚA ENTRE LOS DIEZ PAÍSES QUE MÁS PRODUCTOS ECOLÓGICOS CONSUMEN



Una buena noticia para el sector, ya que el consumo de productos ecológicos ha aumentado notablemente entre los españoles y ya se sitúa entre los diez países que más productos ecológicos consumen. En España ya se dedican casi dos millones de hectáreas de superficie a los cultivos ecológicos, siendo Andalucía la comunidad autónoma que lidera esta producción, con un 50% de la superficie certificada y es el principal productor de Europa.



IRARI

SUSHI BAR

HOTEL GOLF ALMERIMAR
***** Almerimar - Costa de Almería

☎ 950 49 70 50



Paseo de moda

copo



H&M MANGO MANGO
KIDS
SPRINGFIELD *Sprinter*
Man & Woman
women'ssecret

Galeristas

CARREFOUR
RESTAURANTE EL MIRADOR
SCARPI
EL ARMARIO DE ISABELLA
MONSTERPHONE
GAME
ANTONIO LOPEZ ESTILISTAS
BATCH PC
POLICHINELA
MAITIKA

CAFETERIA + Q CAFE
JUGUETON
DEPORTES BLANES
BUJU BRIGITTE
RACE
BONITA MIA
DON RAPID
LENCERIA MI FAVORITA
CAPOTE
MODAS ABRAZOS

ADMINISTRACION DE LOTERIA
TELEFONIA MOVIL UNITEC
BELROS
SUSHI HOUSE
FILMAÑAS
WHY PINK
YOIGO
FLASS
OPTICALIA
JOYERIA SILVIA

TINTORERIA ADESSO
PILAR PRIETO
CASSUAL NIGHT
ORCHESTRA
EGGO
TANGO
SPRINGFIELD
WOMEN SECRET
FEU VERT
KARTING COPO

H&M
MANGO
ONLY
CHICCO
TIME ROAD
CEPSA
ONCE
SPORT CAFE
APP INFORMATICA
LENCERIA CHOCOLATE

BODYBELL
MULTICINES
MCDONALD'S
SPRINTER
FLORISTERIA CUADRADO
SACHA



MY HOME, TU NUEVO ESPACIO COMERCIAL

Con más de 2.500 metros cuadrados y en una amplia superficie comercial, abre sus puertas, el próximo 8 mayo, un nuevo establecimiento que bajo el nombre de 'My home' ofrece a los clientes más de 500.000 referencias, en las que se incluyen productos de bazar, hogar, decoración y artículos de playa, entre otros.

Su situación, en una amplia parcela, con una gran zona de aparca-

miento, junto a la rotonda de la autovía de Ejido Oeste, facilita su acceso, tanto a los ciudadanos de El Ejido, como de otros puntos cercanos como Adra o Berja.

Se trata de una de las superficies comerciales más grandes de Almería, que abre sus puertas bajo una dirección que cuenta con más de ocho años de experiencia en el sector, y que va a generar 10 puestos de trabajo directos.

FISCOSUR

ASESORES - ECONOMISTAS - AUDITORES - ABOGADOS

FISCOSUR, NUEVA OFICINA EN AGUADULCE

Ya ha abierto su nueva delegación en el edificio de negocios Carrida Plaza, en la calle Chillida nº4 en Roquetas de Mar. Fiscosur es una empresa que ofrece soluciones jurídicas y empresariales, además de programas especiales, como prevención de delitos en la agroindustria, certifica-

ción y auditoría externa. Asimismo realiza control de estados financieros y procedimientos de reestructuración de empresas y grupo de sociedades, entre otros servicios.

Puedes contactar con ellos en el Bulevar de El Ejido, 369 y ahora también en Roquetas de Mar, en edificio Carrida Plaza.

MARBROER, ESPECIALISTAS EN SISTEMAS DE RIEGO AVANZADOS

Se fundó en 1986, y desde entonces se dedica al diseño, fabricación y comercialización de sistemas de riego por goteo. Especializados en diseño y fabricación de sistemas de riego avanzados, abarca mercados nacionales e internacionales garantizando que todos sus productos cumplen ampliamente "las normas de calidad y medio ambiente internacionales".

Esta modalidad de riego por goteo no sólo incrementa el ahorro de

agua y optimiza las necesidades hídricas del cultivo, sino que a su vez, dosifica adecuadamente los fertilizantes y productos fitosanitarios utilizados en la agricultura, contribuyendo al control del pH y conductividad del agua.

Para llegar a la mejora cualitativa y cuantitativa de los cultivos es necesario utilizar productos de alta calidad, MARBROER participa activamente en los productos que fabrica garantizando siempre su calidad e idoneidad técnica.



**45 años comprometidos con la agricultura.
El trabajo más valioso de la Tierra.**

www.coopsantamaria.com

NUEVO ALMACÉN DE SUMINISTROS Y ESTACIÓN DE SERVICIO: La Costa - Ejido Oeste. Telf. 950 48 48 43

Las caras de *nuestros negocios*



Bodega Avenida: Eugenio, Vero y Pepe.



Fiscoejido Asesores: Mar, Mónica, M^a José, Ana, Mari Rosa, M^a José, Raquel, Mercedes, Mariola y Raquel.



La Tavernetta: Manolo.



Animalnatura: Vicente.



Telepizza: Cristofer, Ismael, Juanjo, Eva y Cristina.



Martina: Bea.



Modas Aurora: Aurora.



Salón de Belleza Nueve Lunas: Gloria.



Cárnicas Escobar: Miguel, Dani, Salvador y Rubén.



Benetton El Ejido: Marisol, Leo y Fany.



Taller Manuel Maza: Rafa, Manolo, Gabi, Viorel, Antonio, Francisco, Manolo y Jose.

Retratos

Paseo Juan Carlos I, 21
950 48 20 06 El Ejido

ENMARCAMOS

Fotografías-laminas-titulos-orlas-puzzle etc...

- * Foan
- * Lienzo
- * Moldura..
- * Metacrilato.
- * Sobre tablilla..
- * Paspartú y moldura

PANORÁMICAS de El Ejido



1 y 2.- El Bulevar de El Ejido en el año 1985.

3.- Panorámica de Balerna en 1974. Composición de dos imágenes realizadas por Romy y unidas en una sóla.

4.- Plaza de la Iglesia, año 1984, en las fiestas de San Isidro, preparada para el castillo de fuegos artificiales.

5 y 6.- Imágenes de Balerna en 1974. La Iglesia y la Torre.

Residencial Andarax

- 35 viviendas
- 2 y 3 dormitorios y ático
- jardines privados
- Piscina y pádel

Junto al colegio

COMERCIALIZA

www.Fresgestin.com

C/ Almería, 70 - El Ejido
info@fresgestin.com

950 48 74 05



REST. PIZZERIA



Aguzzi
Almerimar

Entrada Puerto Deportivo



HORNO
DE
LEÑA



www.pizzeriaguzzi.com
Desde 2001

www.pizzeriaguzzi.com

☎ **950 60 93 93**

NUEVAS TECNOLOGÍAS

EL TRANSPORTE PÚBLICO SIN CONDUCTOR YA ESTÁ EN PRUEBAS

La ciudad francesa de Lyon experimenta desde septiembre un sistema de navetas autónomas de transporte público. Hay ensayos similares por todo el planeta. Son dos mini-autobuses de casi cinco metros de largo por dos de ancho, uno naranja y otro blanco, sin conductor, con capacidad para 15 personas, eléctricos, que se recar-



gan con un enchufe, una hora a medio día, y durante la noche. Tienen una autonomía de entre seis y ocho horas.



CREAN NEUMÁTICOS INTELIGENTES PARA PROTEGER NUESTRAS VIDAS

Goodyear ya ha presentado su proyecto Eagle 360 Urban. Compuesto por un polímero súper elástico que se contrae y expande y una red de sensores, permitirá que el neumático compruebe su propio estado y recopile información sobre su entorno. Gracias a redes neuronales programadas con algoritmos decide la acción más apropiada y aprende de antiguas actuaciones. Un neumático con cociente intelectual.

VACAS CON COLLARES PARA PRODUCIR MÁS LECHE

Se trata de un dispositivo que funciona como un sensor capaz de monitorear el comportamiento del animal e identificar posibles problemas de salud. Toda la información llega al granjero a través de una app, que envía alertas si la vaca se encuentra en mal estado. Quienes ya lo usan afirman que la diferencia entre una vaca sana y bien cuidada y otra que no lo esté supone hasta 30 litros de leche diarios.

NOTICIAS 3.0



Microsoft Word, vulnerable.- Si tienes Windows 10 y una versión de Microsoft Word, la que sea, estás en peligro. Además no puedes hacer nada para protegerte por completo. Esta vulnerabilidad Zero Day ha sido descubierta por McAfee y afecta incluso a los PC con W10 actualizado con todos los parches de seguridad disponibles a día de hoy.

Más de 10.000 seguidores.- Es la cifra que ha marcado Youtube para que la plataforma incluya publicidad en los canales de sus creadores.

UNIVERSO APP

Desarrollan una aplicación para detectar cervezas rancias. Un equipo de químicos de la Universidad Complutense de Madrid (UCM) ha desarrollado una aplicación que permite identificar si la cerveza está rancia o en buenas condiciones. La herramienta está especialmente pensada para que los productores de cerveza puedan medir los productos químicos y evaluar la frescura del producto de una manera sencilla, rápida y de bajo coste.



REPARAMOS
TU MÓVIL
EN EL ACTO

COMPRAMOS TU MÓVIL VIEJO,
FUNCIONE O NO



MONSTERPHONE
informática & telefonía

CENTRO COMERCIAL COPO LOCAL 6 - EL EJIDO - 642 937 419

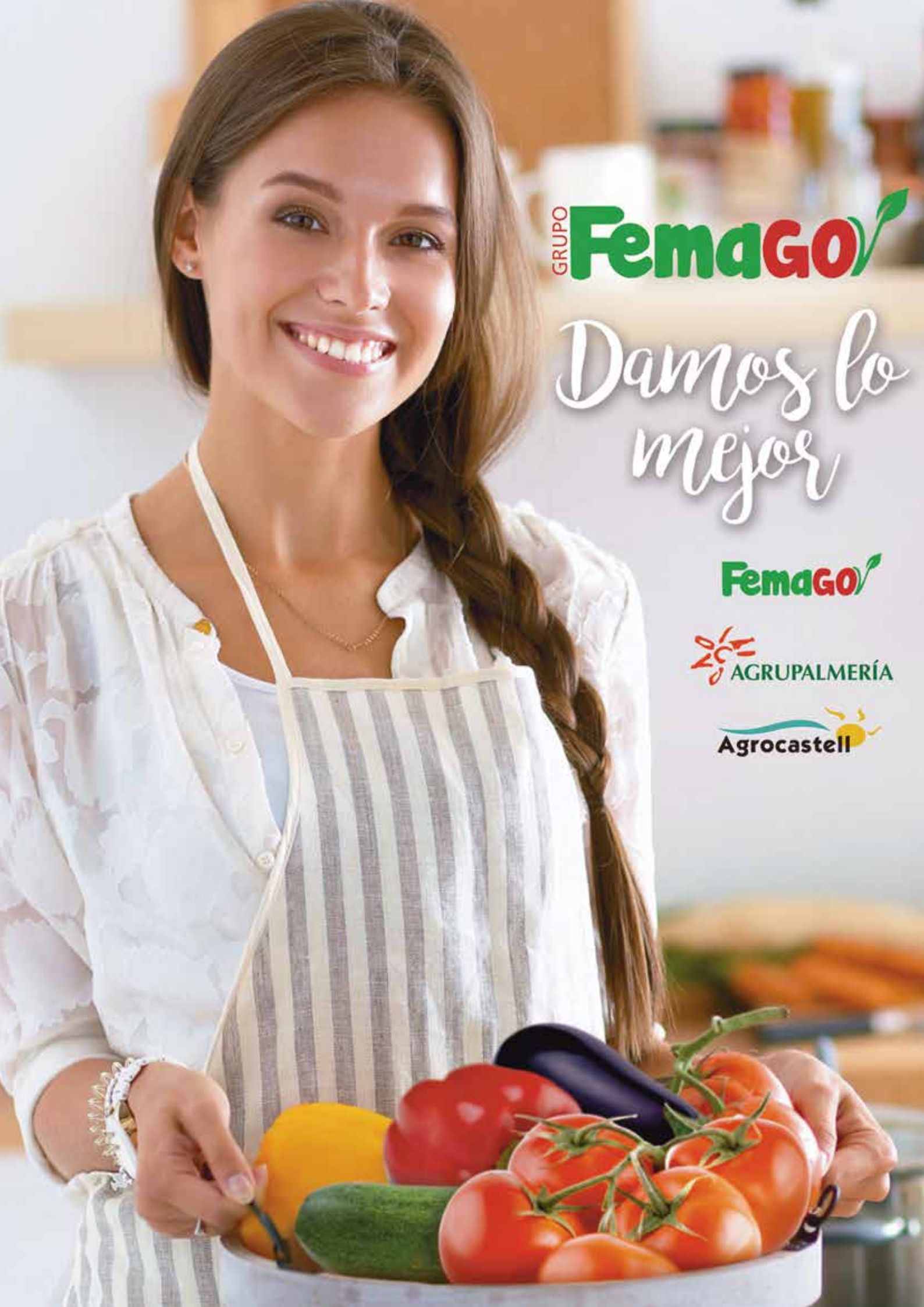
GRUPO **FemaGO**

*Damos lo
mejor*

FemaGO

 **AGRUPALMERÍA**

 **Agrocstell**



El objetivo

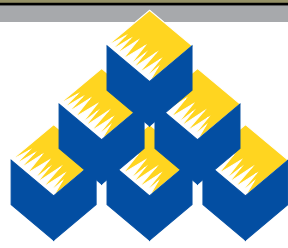
ECONOCIMIENTO A PATROCINADORES
DEL 40 FESTIVAL DE TEATRO





DIAGONAL 3

ASESORIA-INMOBILIARIA



ENTRA Y
PRUEBA
AHORA
LA REALIDAD
VIRTUAL

INMOBILIARIA

Compra-venta de fincas rústicas y urbanas
Certificados energéticos
Mediciones topográficas

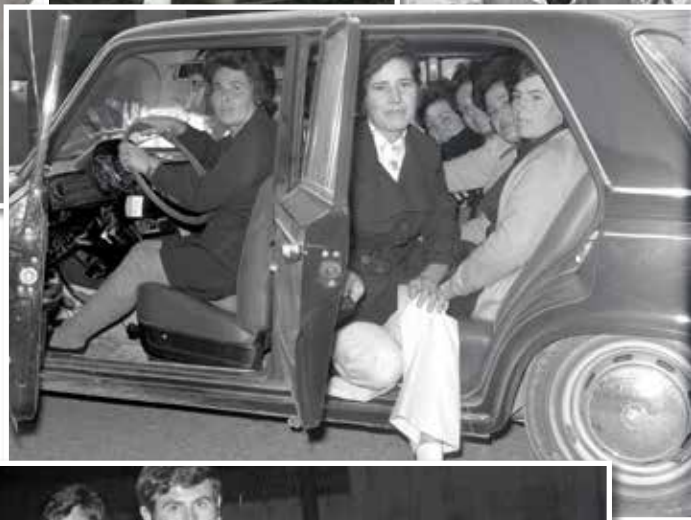
ASESORÍA

Recursos administrativos
Expedientes de dominio
Tramitación de herencias

JURÍDICO

Reclamaciones bancarias
Accidentes de tráfico

POSES *Vintage*



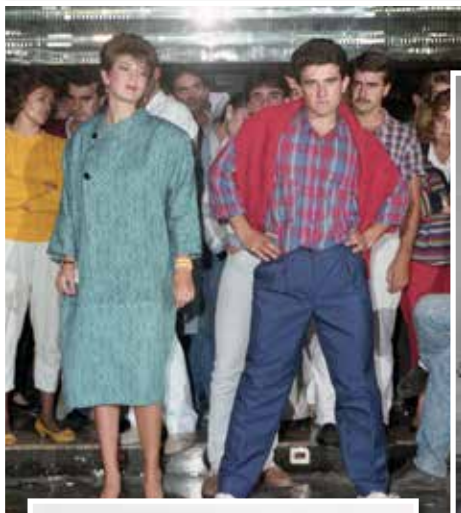
Castaño

Centro de Odontología Avanzada

Cuidando tu sonrisa desde 1988

- Prótesis e Implantología
- Endodoncia
- Ortodoncia
- Higiene Bucodental
- Odontopediatría
- Diseño Digital de Sonrisa
- Estética y blanqueamiento
- Periodoncia Avanzada

C/ Hermanos Espinosa, 3 - 3º C • Sta. Mª del Aguila • 950 58 13 95



CON ELEVADOR
PORTAPALET

OFERTÓN
FOTON 254

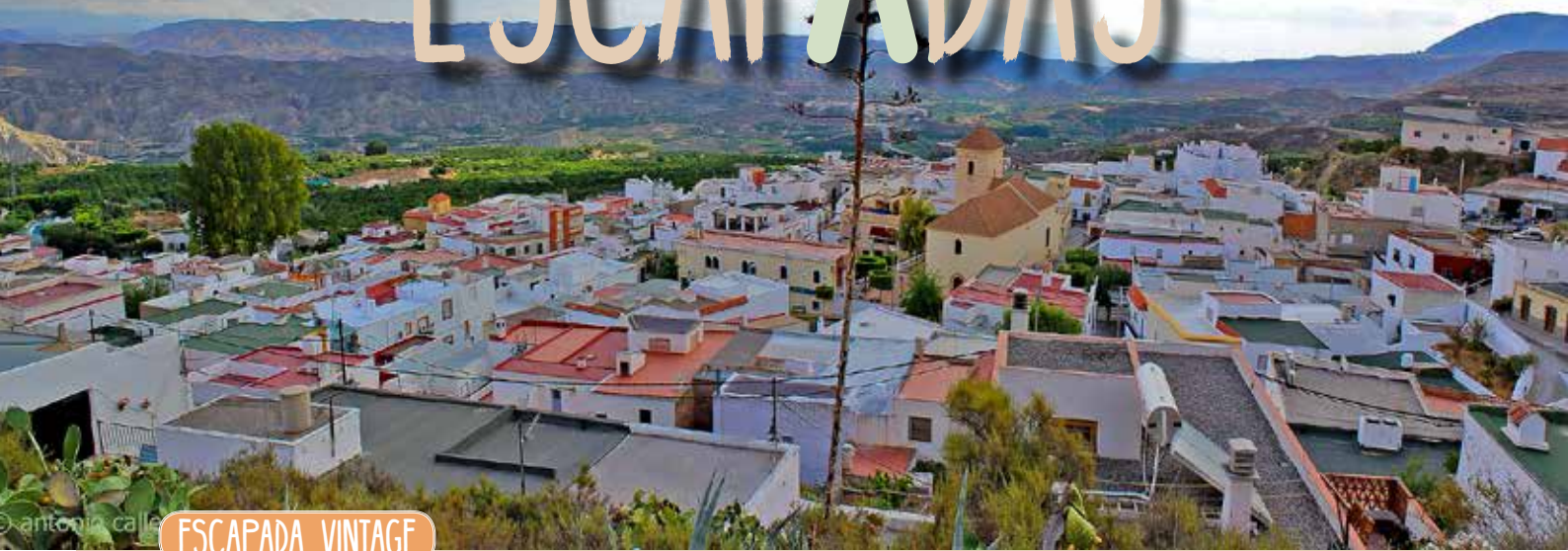
10.743 Euros + IVA

SERVICIO TÉCNICO ESPECIALIZADO EN MAQUINARIA AGRICOLA

TALLERES ACIEN

C/ Aneto, s/n - El Ejido - Telf. 950 48 13 82

ESCAPADAS



ESCAPADA VINTAGE

LAS ENTRAÑAS DE ALMERÍA, DESCUBRE SU NATURALEZA

Nos referimos a la Alpujarra más profunda de Almería, que si en invierno ofrece estampas espectaculares con sus pueblos cubiertos por la nieve, en esta época del año, es toda una explosión de color, sonidos y olores. En el paisaje de la Alpujarra almeriense se alternan casas encaladas, cultivos en bancales, increíbles paisajes y pueblos del más puro

sabor árabe, con calles estrechas y empinadas. Alboloduy, Alcolea, Alicún, Huécija, Bentarique, Santa Cruz de Marchena, Terque, Bayárcal, Paterna, Alhabia, Alsodux, Íllar, Instinción y Rágol son los municipios la Alpujarra más profunda en los que el tiempo es secundario, sus vecinos únicos, sus paisajes y gastronomía, indescriptibles.

PARA SOÑAR

HOTEL CALA GRANDE

Este hotel, ubicado en las Negras, Níjar, es ese lugar soñado para despachar el estrés, mimarse y disfrutar de un entorno envidiable. El Hotel Cala Grande tiene zona de spa, gimnasio, cabinas de masajes además de habitaciones con jacuzzi privado en su terraza y un sinfín de servicios. Perfecto para sus vacaciones, escapadas románticas, para un



boda de cuento o reuniones de empresas. Un complejo mágico a pocos kilómetros de El Ejido.

BREVES TURÍSTICOS

Más turistas extranjeros:

Según el informe que elabora Turespaña sobre la tendencia que seguirá el sector, en el segundo trimestre del año superaremos los 23 millones de turistas extranjeros, un 13% más que en el mismo periodo de 2016. También mejorarán los ingresos, hasta los 23.100 millones de euros, un 14% de crecimiento.

Latinoamérica:

La aerolínea española Air Europa estudia ampliar su red de rutas a Latinoamérica, en concreto a Brasil, con vuelos directos entre Madrid y Río de Janeiro, que se sumaría a los que ya opera la compañía a Sao Paulo y a Salvador de Bahía.

¡NOS VAMOS DE FIESTA!

San Marcos: Es una de las fiestas más esperadas en la provincia. El Ejido ya lo tiene todo listo para disfrutar de San Marcos, que del 20 al 23 de abril engalanará el núcleo ejidense de fiestas y devoción.

Más romerías: San Marcos será también protagonista con sus tradicionales fiestas

y romerías en muchos municipios de la provincia de Almería, como en Laujar de Andarax, Nacimiento y Ohanes.

Huércal de Almería: Fiestas patronales en honor a San José Obrero. Este municipio almeriense celebrará su feria a finales de abril y comienzos de mayo.

TAL Y COMO
ÉRAMOS
en los
80 y 90

Concha Iribarne
Julián Mateo
José López
Vanesa Bautista
German Fuentes
Pilar Gómez
Pepe Sánchez
Juanjo Valdivia
María Morales
Sergio Antequera
Juan Zapata
Julio Gutiérrez
Inmaculada Rodríguez
Jairo Alonso
Isabel Pérez
Salvador Fernández

Hierros y Aluminios
J. Hidalgo SL

Más de 40 años a su Servicio

Hierro - Aluminio - P.V.C. - Acero inoxidable
Calle Hispania, 26 - Polígono Cía Vieja -04700 EL EJIDO

950 484 241
626 481 680
630 936 123



LA MULILLA MECÁNICA

DE ARAR LA TIERRA A PASEAR EN SAN MARCOS

Ícómo han cambiado las cosas! Hubo tiempos en los que los chiquillos ejidenses corrían por las calles para subirse a uno de los cajones que cualquier vecino había acoplado a una mulilla mecánica. En las imágenes se pueden apreciar distintas mulillas mecánicas engalanadas, repletas de jovencitos o guiadas por ejidenses listos para disfrutar de las fiestas de San Marcos.

Si preguntamos en otros lugares del país donde la agricultura ocupe un lugar relevante, encontraremos todo tipo de vocablos para referirse a esta máquina agrícola, pero de los pocos sitios donde está bautizada como 'mulilla mecánica' es en El Ejido. Y, aunque les parezca cómico, bien pueden pensar que este pequeño tractor responde a la evolución del arado por

mulas animales y bueyes al arado con maquinaria.

Entre las principales funciones de este complemento de la agricultura, destacan su disposición para arar la tierra y para arrancar la hierba. Su tamaño no hace justicia a su capacidad de trabajo y por muy poco que le pueda imponer actualmente, la mulilla mecánica es parte de la historia del desarrollo agrícola de El Ejido. Su

ensordecedor sonido y su posibilidad de adaptarse a cualquier situación, han conseguido que la mulilla mecánica sea una herramienta indispensable para el campo e incluso para eventos festivos.

Quién no recuerda las calles de El Ejido repletas de mulillas mecánicas en San Marcos, con su característico ruido, con carros enganchados llenos de pequeñitos, jóvenes y ejidenses de

cualquier edad. Su protagonismo le ha otorgado el privilegio de ser una de las herramientas necesarias para portar en procesión al venerado patrón San Marcos en estas fechas tan señaladas.

MÁS DATOS

No nos queremos olvidar de los datos técnicos. La mulilla mecánica se trata de un motocultor, como una herramienta agrícola automotriz. Está dotada de un único eje y por sí misma no puede desarrollar ningún trabajo. Por lo tanto, es preciso acoplarle algún complemento o apero agrícola para desarrollar la labor. Su potencia no debe superar los 19 CV y requiere de cierta experiencia para manejarla, aunque en El Ejido contamos con verdaderos expertos para dirigir una mulilla mecánica.



Carrefour



ALMERIMAR

A veces lo quieres



#todocuenta

Más de 1000
productos

BIO

Trabajamos
con más de
3500
productores
locales
en toda
España



#ProductosFrescos



40

FESTIVAL DE TEATRO EL EJIDO 2017

18 mayo-10 junio



Viernes 19 de mayo
Auditorio, 22,30 h
Tricicle. "HITS"



Sábado 27 de mayo
Auditorio, 22 h
Albert Boadella.
"El Sermón del Bufón"
(Estreno en Andalucía)



Miércoles 7 de junio
Auditorio, 21 h
Orquesta Sinfónica Ciudad de El Ejido. "Música Sinfónica"



Sábado 20 de mayo
Auditorio, 22 h
Montserrat Caballé.
"La Magia de la Ópera"
(Estreno nacional)



Domingo 28 de mayo
Auditorio, 20 h
Joglar.
"Zenit. La realidad a su medida"



Cons. Prof. de Danza de Alm.
"Kina Jiménez".
"Rosas sobre la maleta"



Domingo 21 de mayo
Auditorio, 20 h
El Espejo Negro.
"Óscar, el niño dormido"



Lunes 29 de mayo
Auditorio, 19 h
Farrés Brothers i cia.
"Tripula"



Jueves 8 de junio
Auditorio, 21:30 h
Teatro Paladio. "Nadie"



Martes 23 de mayo
Teatro Municipal, 19 h
Botavara Teatro.
"Terrazoteas" (Estreno)



Jueves 1 de junio
Auditorio, 21,30 h
Ara Malikian.
"La increíble gira de Violín"



Viernes 9 de junio
Auditorio, 20 h
Cia. Marie de Jongh.
"Amour"



Miércoles 24 y
Jueves 25 de mayo
Auditorio Sala B, 21 h
Axioma Teatro. "El Legado"



Sábado 3 de junio
Auditorio, 22 h
Lazona.
"Miguel de Molina al desnudo"



Viernes 9 y Sábado 10 de junio
Pabellón de Deportes, 22 h
La Fura dels Baus.
"ADN" (Estreno Nacional)



Viernes 26 de mayo
Auditorio, 21 h
PTC. "Cartas de Amor"
Julia Gutiérrez Caba y Miguel Rollán



Domingo 4 de junio
Auditorio, 20 h
"Music Has No Limits"



Sábado 10 de junio
Auditorio Sala B, 22 h
Manuel Álvarez Producciones
"La Luna me mata"