

GUATEMALA

ITINÉRAIRE ET INFOS PRATIQUES

2027

ITINÉRAIRE

Aéroport d'arrivée :
Guatemala City

15 jours / 14 nuits

Jour 1

Bienvenidos à Guatemala City !

L'aventure commence. Un transfert depuis l'aéroport La Aurora vous conduit au logement. On se retrouve tous pour faire connaissance.

Hébergement: *Hostel convivial et pratique, situé à proximité de l'aéroport de Guatemala City*

Le marché des mayas

Ce matin, visite du marché de Chichicastenango – le plus grand marché maya d'Amérique centrale. On a la chance de venir un dimanche, jour où des centaines de Mayas descendent de leurs villages pour animer le marché. Ensuite, direction le lac Atitlán, où des familles mayas nous accueillent pour deux nuits. On pose les sacs et on partage un premier repas chaleureux.

Repas inclus: *Petit déjeuner et dîner*

Activités incluses: *Visite guidée à Chichicastenango*

Hébergement: *Nuit chez l'habitant à San Juan*



Jour 3

Bateau sur le Lac Atlitán

Après un bon petit-déj, on embarque sur notre bateau privé — rien que pour nous ! — pour explorer les villages cachés du lac Atitlán. On rencontre Máximo et d'autres habitants qui nous ouvrent les portes de leur village sacré de Santiago, puis on se balade dans les rues colorées de Santa Catarina Palopó. En fin de journée, on passe derrière les fourneaux avec la famille maya.

Repas inclus : Petit déjeuner et dîner

Activités incluses : Bateau sur le lac Atitlán, visite guidée à Santiago et atelier cuisine à San Juan

Hébergement : Nuit chez l'habitant à San Juan



Jour 4

San Juan

Ce matin, deux options selon vos envies : Partir pêcher avec les hommes du village — un moment simple et authentique dans leur quotidien. Ou rejoindre une coopérative de femmes mayas pour un atelier de tissage et découvrir un savoir-faire ancestral, tout en soutenant directement leurs familles.

Repas inclus : Petit déjeuner, repas du midi et dîner

Activités en options : Atelier de tissage (4h – 35€, repartez avec votre création) · Pêche traditionnelle sur le lac Atitlán (25€)

Hébergement : Nuit chez l'habitant à San Juan



Jour 5

Antigua

Ce matin, transfert vers Antigua. L'après-midi, on laisse la visite classique de côté — place au Thecoexplorer Express ! Une façon ludique de découvrir le centre colonial d'Antigua, tout en échangeant avec les habitants qui y participent.

Repas inclus : Petit déjeuner

Activités incluses : Jeu Thecoexplorer Express

Hébergement : Hostel dans le centre historique d'Antigua



Jour 6

Volcan Acantenango

Ce matin, trois options incluses :

Acatenango (3 976 m) — 6h de montée, une nuit en campement face au volcan El Fuego en éruption. Niveau élevé, guides professionnels.

Pacaya (2 552 m) — Un volcan actif plus accessible. 1h30 de montée, guide professionnels.

Atelier sculpture de jade — On repart avec son propre bijou créé de ses mains.

Repas inclus : *Petit déjeuner (+ déjeuner et dîner si Acatenango)*

Activités incluses : *Randonnée Acatenango 2j/1n ou Pacaya à la journée ou atelier jade (2h)*

Hébergement : *Campement à 3 750 m (Acatenango) ou hostel à Antigua*



Jour 7

Retour des volcan - Antigua

Retour d'Acatenango vers 13h. L'après-midi est libre — si le cœur vous en dit, on se retrouve au Mercado Central pour un repas typique, avant de souffler à l'hostel.

Repas inclus : Petit déjeuner

Activités incluses : Acatenango

Hébergement : Hostel dans le centre historique d'Antigua



Jour 8

Antigua

On part à l'aventure hors des sentiers battus autour d'Antigua, à bord d'un chicken bus ! On explore les villages voisins, chacun avec sa propre histoire et ses surprises. Et dans un atelier local, on découvre comment ces bus scolaires venus des États-Unis sont transformés.

Repas inclus : Petit déjeuner

Activités incluses : Visite guidée en chicken bus des villages alentour

Hébergement : Hostel dans le centre historique d'Antigua



Jour 9

Cap sur Lanquín

Départ matinal vers Lanquín. On pose les sacs dans un lodge perché dans les collines — une petite oasis avec vue à couper le souffle. L'après-midi est libre pour souffler. Option atelier chocolat pour apprendre à fabriquer son propre cacao artisanal.

Repas inclus : Petit déjeuner

Activités en option : Atelier chocolat (15€)

Hébergement : Lodge en dortoir au cœur de la jungle et des montagnes



Jour 10

Semuc Champey, paradis caché

On grimpe dans une jeep locale direction Semuc Champey. Une marche de 30 à 45 min et on arrive face à un coin de paradis : des piscines naturelles turquoise au cœur de la jungle, formées par la rivière Cahabón qui disparaît sous terre. Pour les plus aventureux, la cueva de K'anba attend — lampe à bougie à la main, on part explorer les grottes guidés par un guide professionnel.

Repas inclus : Petit déjeuner

Activités incluses : Excursion Semuc Champey, baignade, río Cahabón et cueva de K'anba — guide.

Hébergement : Lodge en dortoir au cœur de la jungle et des montagnes



Jour 11

Cap sur La Candelaria

L'après-midi, on prend la route vers Candelaria — un site mystique où d'immenses grottes sont traversées par le Río Sagrado des Mayas.

Et ce soir, on dort sur place (non pas dans la grotte, à moins que...), mais dans un écolodge au cœur de ce lieu sacré pour les anciens mayas !

Repas inclus : Petit déjeuner

Hébergement : Chambre partagée en écolodge au cœur de la jungle



Jour 12

Xibalbá, porte de l'inframonde

Une aventure digne d'Indiana Jones — guidés par un professionnel, on explore les grottes de Candelaria au fil du Río Sagrado des Mayas. On accède à la mystérieuse salle de Xibalbá, que les Mayas considéraient comme la porte de l'inframonde : le lieu sacré où commença la création et où passaient les âmes après la mort. Ensuite, transfert en van vers Petén.

Repas inclus : Petit déjeuner

Activités incluses : Expédition Xibalbá et guides professionnels,

Hébergement : Hostel convivial sur l'île de Flores



Jour 13

Journée libre à Flores

Une journée bien méritée pour souffler. L'île de Flores, posée au cœur du lac Petén Itzá, est parfaite pour se détendre à son rythme — balade en catamaran, baignade à la plage Chechenal, yoga au lever du soleil ou massage relaxant. Chacun fait comme il veut.

Repas inclus : Petit déjeuner

Hébergement : Hostel convivial sur l'île de Flores



Jour 14

Tikal, l'éveil de la jungle

On part très tôt le matin explorer les pyramides mayas de Tikal. La fraîcheur, la jungle qui s'éveille, les singes hurleurs et les oiseaux tropicaux — l'atmosphère est magique avant même d'apercevoir les pyramides. Un guide local francophone vous accompagne pour dévoiler l'histoire et les secrets de ce site mythique du Guatemala

Repas inclus : Petit déjeuner

Activités incluses : Visite guidée de Tikal — guide francophone

Hébergement : Hostel convivial sur l'île de Flores



Jour 15

Hasta luego Guatemala, extension au Belize

Notre voyage s'achève à Flores — mais pour ceux qui veulent profiter de l'ambiance tropicale du Belize, restez quelques jours de plus ! On quitte Flores de bonne heure, passage rapide à la douane et déjà un nouveau pays sous les pieds. 45 minutes de ferry et on arrive sur l'île de Caye Caulker en début d'après-midi.

Repas inclus : Petit déjeuner

Hébergement : Chambre partagée en hostel sur l'île de Caye Caulker

Hol Chan, le récif de corail

On part explorer la réserve marine de Hol Chan, le long de la barrière de corail du Belize. Requins, raies, tortues et lamantins — masque et tuba à la main, on plonge dans un cadre de rêve.

Repas inclus : fruits et boissons

Activités incluses : Excursion en bateau et snorkeling

Hébergement : Hostel sur l'île de Caye Caulker

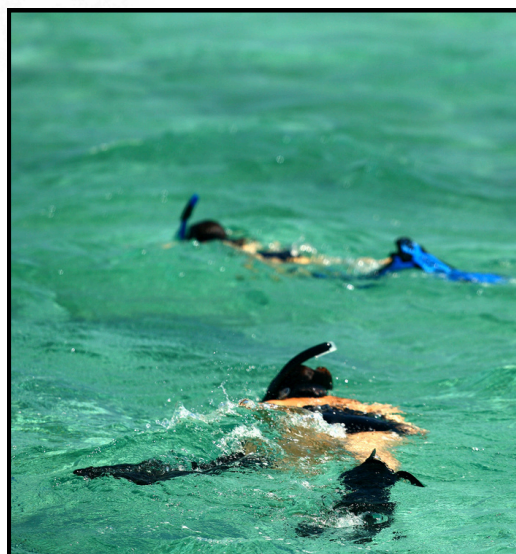
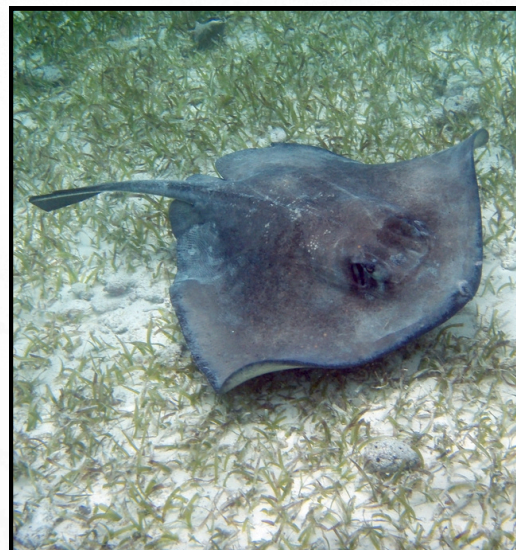
Caye Caulker, à votre rythme

Journée libre sur l'île. Plage et cocktail, vélo pour explorer Caye Caulker, plongée sous-marine ou tour en hélicoptère au-dessus du célèbre Blue Hole — chacun fait comme il veut.

Hébergement : Hostel sur l'île de Caye Caulker

Retour, jusqu'à la prochaine aventure !

Vous quittez l'île quand vous voulez. Deux options pour rentrer : depuis Belize City ou vol interne depuis Flores vers Guatemala City. Le trajet en bus retour à Flores est inclus.



TARIF

Dates 2027

13/03/27 - 27/03/27

17/04/27 - 01/05/27

Guatemala

1890€

sans vols internationaux

Extension Belize

350€

Seulement 10 places !

Ce qui est inclus

- Accompagnement francophone Thecoexplorer durant tout le séjour
- Transferts aéroport / logement / aéroport
- Tous les hébergements
- Tous les petits déjeuners + repas mentionnés dans le programme
(Les petits déjeuners ne sont pas inclus pour l'extension au Belize)
- Toutes les activités décrites dans le programme
- Les entrées sur les sites
- Guides locaux, familles et acteurs locaux
- Transports sur place
- Frais de dossier + assistance personnalisée

Ce qui n'est pas inclus

- Les vols internationaux
- Les assurances personnelles
- Les boissons et repas non mentionnés dans le programme
- Les activités en option





FAQ

Ai-je besoin d'un visa pour entrer dans le pays ?

Pour les citoyens français, belges et canadiens : pas besoin de visa pour un séjour touristique de moins de 90 jours. Un passeport valable au moins 6 mois après la date de retour est obligatoire.

À quel type de personne s'adresse le concept ?

Curieux, ouvert d'esprit, avide d'aventure. Ce voyage est fait pour ceux qui veulent explorer des paysages époustouflants, plonger dans une culture maya millénaire et vivre des expériences hors du commun. Si vous aimez sortir des sentiers battus et en prendre plein les yeux, vous êtes au bon endroit.

Comment se passe le paiement ?

Un acompte de 300€ est demandé à la réservation pour confirmer votre place. Le solde peut ensuite être réglé en 3 fois sans frais.

Faut-il une assurance pour partir ?

Une assurance voyage est fortement recommandée. Elle doit au minimum couvrir les frais médicaux et le rapatriement. Nous pouvons vous conseiller sur les meilleures options selon votre profil.

Faut-il des vaccins ?

Aucun vaccin n'est obligatoire pour entrer au Guatemala. Le vaccin contre la fièvre jaune est toutefois recommandé. Consultez votre médecin avant le départ.

Combien de participants ?

Le groupe est volontairement limité — 6 participants minimum pour confirmer le départ, 10 maximum pour garantir une expérience intime et de qualité.

Quel bagage emporter ?

Un sac à dos est indispensable pour ce voyage — bien plus adapté qu'une valise pour nos déplacements et aventures en pleine nature. On recommande un sac de 50 à 70L.