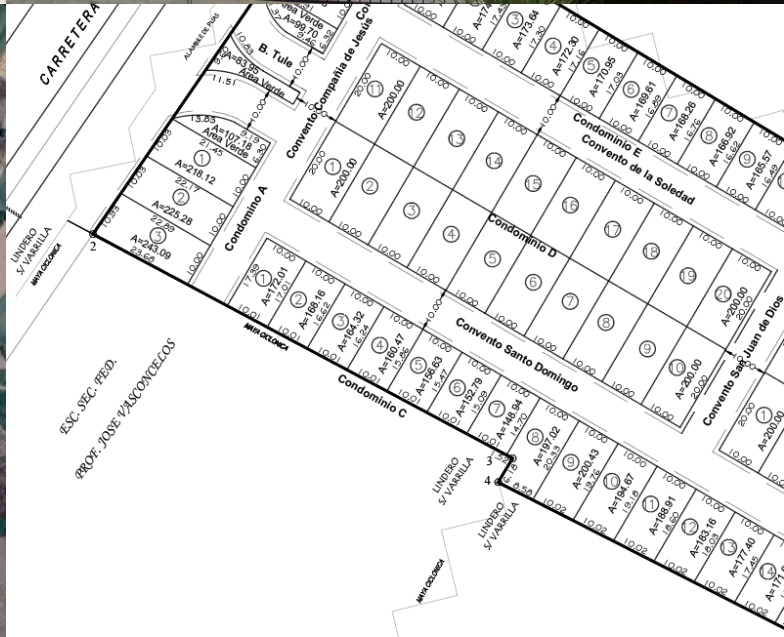


# RESIDENCIAL “EL CONVENTO”







DESARROLLADORA INTEGRAL  
INMOBILIARIA DE LA MIXTECA



CALLE EMILIANO ZAPATA No.205, AGATUMA,  
HDA. CIUDAD DE HUAUJAPAN DE LEÓN, OAX.  
OAX. C.P. 69000



953 177 04 02 / 953 688 95 17





*El Convento*

## RESIDENCIAL "EL CONVENTO"



## RESIDENCIAL "EL CONVENTO"

### AMENIDADES:

- CASETA DE VIGILANCIA
- PORTÓN PRINCIPAL
- BARDA PERIMETRAL
- CALLES ADOQUINADAS
- POZO DE AGUA PARA ABASTECIMIENTO
- PROYECTO DE SUBESTACION DE LUZ
- ESCUELAS CERCA ( PRIMARIA, SECUNDARIA, CONALEP)

### CONDOMINIO C

NUM. DE LOTE	METROS	COSTO VENTA
1	172.01	\$ 376,873.91
2	168.16	\$ 368,438.56
3	164.32	\$ 360,025.12
4	160.47	\$ 351,589.77
5	156.63	\$ 343,176.33
6	152.79	\$ 334,762.89
7	148.94	\$ 326,327.54
8	197.02	\$ 431,670.82
9	200.43	\$ 439,142.13
10	194.67	\$ 426,521.97
11	188.91	\$ 413,901.81
12	183.16	\$ 401,303.56



### GEOLOCALIZACIÓN



### PLANO

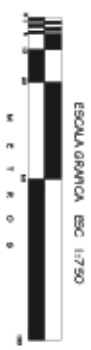




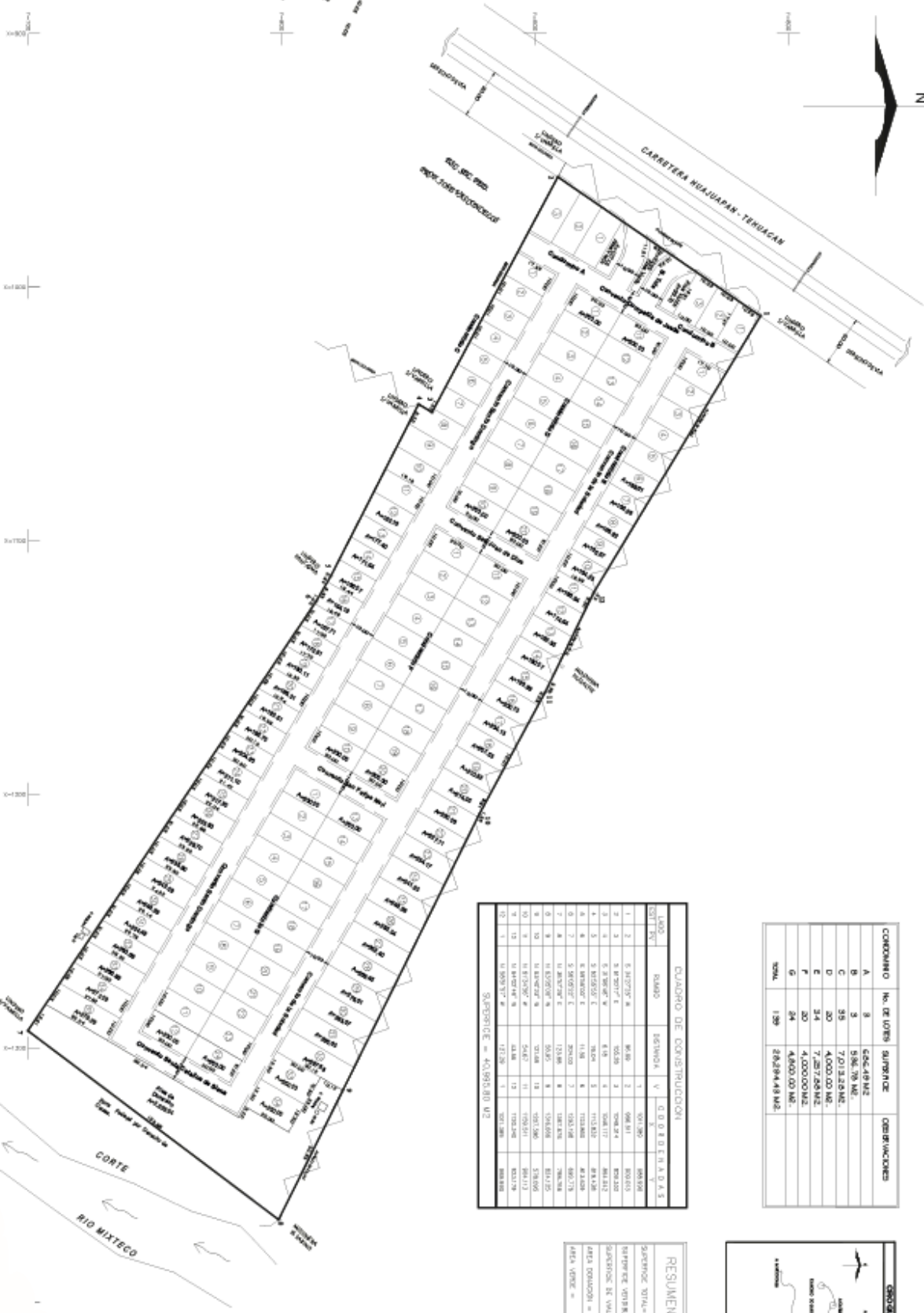




# RESIDENCIAL "EL CONVENTO"



ESCALA GRÁFICA ESC 1:750



CONDOMINIO	Nº DE LOTES	SUPERFICIE	OBSERVACIONES
A	8	6,454.49 M <sup>2</sup>	
B	3	5,946.78 M <sup>2</sup>	
C	35	7,013.28 M <sup>2</sup>	
D	20	4,000.00 M <sup>2</sup>	
E	24	7,257.28 M <sup>2</sup>	
F	20	4,000.00 M <sup>2</sup>	
G	24	4,000.00 M <sup>2</sup>	
TOTAL	130	28,284.43 M <sup>2</sup>	

CUADRO DE CONSTRUCCION					
LADO	ANCHO	SEÑAL	V	C.O.B.E.M.A.D.A.S	
1	3	5.347272' N	96.89	2	996.91
2	3	5.347272' E	92.50	3	708.37
3	3	5.347272' S	8.19	4	704.17
4	3	5.347272' W	11.43	5	712.83
5	3	5.347272' N	11.43	6	712.83
6	3	5.347272' E	11.43	7	712.83
7	3	5.347272' S	11.43	8	712.83
8	3	5.347272' W	11.43	9	712.83
9	3	5.347272' N	11.43	10	712.83
10	3	5.347272' E	11.43	11	712.83
11	3	5.347272' S	11.43	12	712.83
12	3	5.347272' W	11.43	13	712.83
13	3	5.347272' N	11.43	14	712.83
14	3	5.347272' E	11.43	15	712.83
15	3	5.347272' S	11.43	16	712.83
16	3	5.347272' W	11.43	17	712.83
17	3	5.347272' N	11.43	18	712.83
18	3	5.347272' E	11.43	19	712.83
19	3	5.347272' S	11.43	20	712.83
20	3	5.347272' W	11.43	21	712.83
21	3	5.347272' N	11.43	22	712.83
22	3	5.347272' E	11.43	23	712.83
23	3	5.347272' S	11.43	24	712.83
24	3	5.347272' W	11.43	25	712.83
25	3	5.347272' N	11.43	26	712.83
26	3	5.347272' E	11.43	27	712.83
27	3	5.347272' S	11.43	28	712.83
28	3	5.347272' W	11.43	29	712.83
29	3	5.347272' N	11.43	30	712.83
30	3	5.347272' E	11.43	31	712.83
31	3	5.347272' S	11.43	32	712.83
32	3	5.347272' W	11.43	33	712.83
33	3	5.347272' N	11.43	34	712.83
34	3	5.347272' E	11.43	35	712.83
35	3	5.347272' S	11.43	36	712.83
36	3	5.347272' W	11.43	37	712.83
37	3	5.347272' N	11.43	38	712.83
38	3	5.347272' E	11.43	39	712.83
39	3	5.347272' S	11.43	40	712.83
40	3	5.347272' W	11.43	41	712.83
41	3	5.347272' N	11.43	42	712.83
42	3	5.347272' E	11.43	43	712.83
43	3	5.347272' S	11.43	44	712.83
44	3	5.347272' W	11.43	45	712.83
45	3	5.347272' N	11.43	46	712.83
46	3	5.347272' E	11.43	47	712.83
47	3	5.347272' S	11.43	48	712.83
48	3	5.347272' W	11.43	49	712.83
49	3	5.347272' N	11.43	50	712.83
50	3	5.347272' E	11.43	51	712.83
51	3	5.347272' S	11.43	52	712.83
52	3	5.347272' W	11.43	53	712.83
53	3	5.347272' N	11.43	54	712.83
54	3	5.347272' E	11.43	55	712.83
55	3	5.347272' S	11.43	56	712.83
56	3	5.347272' W	11.43	57	712.83
57	3	5.347272' N	11.43	58	712.83
58	3	5.347272' E	11.43	59	712.83
59	3	5.347272' S	11.43	60	712.83
60	3	5.347272' W	11.43	61	712.83
61	3	5.347272' N	11.43	62	712.83
62	3	5.347272' E	11.43	63	712.83
63	3	5.347272' S	11.43	64	712.83
64	3	5.347272' W	11.43	65	712.83
65	3	5.347272' N	11.43	66	712.83
66	3	5.347272' E	11.43	67	712.83
67	3	5.347272' S	11.43	68	712.83
68	3	5.347272' W	11.43	69	712.83
69	3	5.347272' N	11.43	70	712.83
70	3	5.347272' E	11.43	71	712.83
71	3	5.347272' S	11.43	72	712.83
72	3	5.347272' W	11.43	73	712.83
73	3	5.347272' N	11.43	74	712.83
74	3	5.347272' E	11.43	75	712.83
75	3	5.347272' S	11.43	76	712.83
76	3	5.347272' W	11.43	77	712.83
77	3	5.347272' N	11.43	78	712.83
78	3	5.347272' E	11.43	79	712.83
79	3	5.347272' S	11.43	80	712.83
80	3	5.347272' W	11.43	81	712.83
81	3	5.347272' N	11.43	82	712.83
82	3	5.347272' E	11.43	83	712.83
83	3	5.347272' S	11.43	84	712.83
84	3	5.347272' W	11.43	85	712.83
85	3	5.347272' N	11.43	86	712.83
86	3	5.347272' E	11.43	87	712.83
87	3	5.347272' S	11.43	88	712.83
88	3	5.347272' W	11.43	89	712.83
89	3	5.347272' N	11.43	90	712.83
90	3	5.347272' E	11.43	91	712.83
91	3	5.347272' S	11.43	92	712.83
92	3	5.347272' W	11.43	93	712.83
93	3	5.347272' N	11.43	94	712.83
94	3	5.347272' E	11.43	95	712.83
95	3	5.347272' S	11.43	96	712.83
96	3	5.347272' W	11.43	97	712.83
97	3	5.347272' N	11.43	98	712.83
98	3	5.347272' E	11.43	99	712.83
99	3	5.347272' S	11.43	100	712.83
100	3	5.347272' W	11.43	101	712.83
101	3	5.347272' N	11.43	102	712.83
102	3	5.347272' E	11.43	103	712.83
103	3	5.347272' S	11.43	104	712.83
104	3	5.347272' W	11.43	105	712.83
105	3	5.347272' N	11.43	106	712.83
106	3	5.347272' E	11.43	107	712.83
107	3	5.347272' S	11.43	108	712.83
108	3	5.347272' W	11.43	109	712.83
109	3	5.347272' N	11.43	110	712.83
110	3	5.347272' E	11.43	111	712.83
111	3	5.347272' S	11.43	112	712.83
112	3	5.347272' W	11.43	113	712.83
113	3	5.347272' N	11.43	114	712.83
114	3	5.347272' E	11.43	115	712.83
115	3	5.347272' S	11.43	116	712.83
116	3	5.347272' W	11.43	117	712.83
117	3	5.347272' N	11.43	118	712.83
118	3	5.347272' E	11.43	119	712.83
119	3	5.347272' S	11.43	120	712.83
120	3	5.347272' W	11.43	121	712.83
121	3	5.347272' N	11.43	122	712.83
122	3	5.347272' E	11.43	123	712.83
123	3	5.347272' S	11.43	124	712.83
124	3	5.347272' W	11.43	125	712.83
125	3	5.347272' N	11.43	126	712.83
126	3	5.347272' E	11.43	127	712.83
127	3	5.347272' S	11.43	128	712.83
128	3	5.347272' W	11.43	129	712.83
129	3	5.347272' N	11.43	130	712.83
130	3	5.347272' E	11.43	131	712.83
131	3	5.347272' S	11.43	132	712.83
132	3	5.347272' W	11.43	133	712.83
133	3	5.347272' N	11.43	134	712.83
134	3	5.347272' E	11.43	135	712.83
135	3	5.347272' S	11.43	136	712.83
136	3	5.347272' W	11.43	137	712.83
137	3	5.347272' N	11.43	138	712.83
138	3	5.347272' E	11.43	139	712.83
139	3	5.347272' S	11.43	140	712.83
140	3	5.347272' W	11.43	141	712.83
141	3	5.347272' N	11.43	142	712.83
142	3	5.347272' E	11.43	143	712.83
143	3	5.347272' S	11.43	144	712.83
144	3	5.347272' W	11.43	145	712.83
145	3	5.347272' N	11.43	146	712.83
146	3	5.347272' E	11.43	147	712.83
147	3	5.347272' S	11.43	148	712.83
148	3	5.347272' W	11.43	149	712.83
149	3	5.347272' N	11.43	150	712.83
150	3	5.347272' E	11.43	151	712.83
151	3	5.347272' S	11.43	152	712.83
152	3	5.347272' W	11.43	153	712.83
153	3	5.347272' N	11.43	154	712.83
154	3	5.347272' E	11.43	155	712.83
155	3	5.347272' S	11.43	156	712.83
156	3	5.347272' W	11.43	157	712.83





# COSTOS Y FINANCIAMIENTO RESIDENCIAL “EL CONVENTO”

DESARROLLADORA INTEGRAL INMOBILIARIA DE LA MIXTECA  
FINANCIAMIENTO FRACCIONAMIENTO EL CONVENTO



NUM. DE LOTE	METROS	COSTO VENTA	COSTO CON FINANCIAMIENTO A UN AÑO	ENGANCHE DEL 50%	12 MENSUALIDADES
1	172.01				
2	168.16				
3	164.32	\$ 360,025.12	\$ 424,829.64	\$ 212,414.82	\$ 17,701.24
4	160.47	\$ 351,589.77	\$ 414,875.93	\$ 207,437.96	\$ 17,286.50
5	156.63	\$ 343,176.33	\$ 404,948.07	\$ 202,474.03	\$ 16,872.84
6	152.79	\$ 334,762.89	\$ 395,020.21	\$ 197,510.11	\$ 16,459.18
7	148.94	\$ 326,327.54	\$ 385,066.50	\$ 192,533.25	\$ 16,044.44
8	197.02	\$ 431,670.82	\$ 509,371.57	\$ 254,685.78	\$ 21,223.82
9	200.43	\$ 439,142.13	\$ 518,187.71	\$ 259,093.86	\$ 21,591.15
10	194.67	\$ 426,521.97	\$ 503,295.92	\$ 251,647.96	\$ 20,970.66
11	188.91	\$ 413,901.81	\$ 488,404.14	\$ 244,202.07	\$ 20,350.17
12	183.16	\$ 401,303.56	\$ 473,538.20	\$ 236,769.10	\$ 19,730.76





# DESARROLLADORA INTEGRAL INMOBILIARIA DE LA MIXTECA



DESARROLLADORA INTEGRAL  
INMOBILIARIA DE LA MIXTECA

## Acerca de nosotros

**SOMOS UNA EMPRESA DEDICADA A LA PROMOCIÓN, CONSTRUCCIÓN Y VENTA DE BIENES RAÍCES, enfocadas en el diseño, calidad y confianza: RESIDENCIAS ELEGANTES Y NAVES INDUSTRIALES ESTRATÉGICAS.**

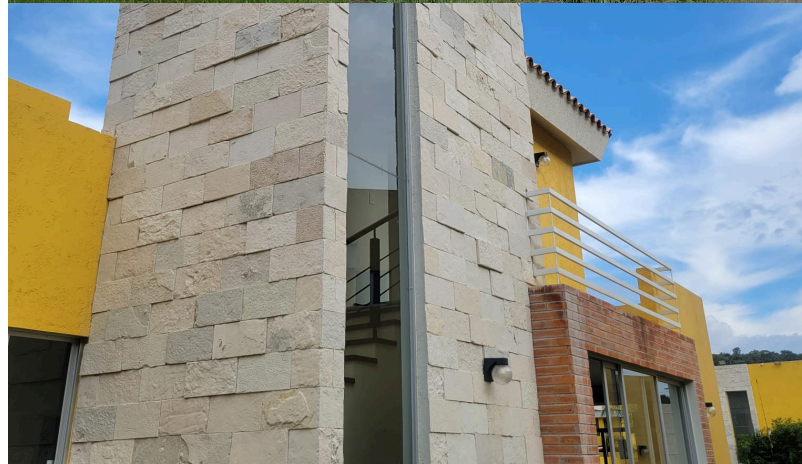
Ponemos a tu alcance hectáreas en los mejores estados del País: Guadalajara, Veracruz, Puebla y Oaxaca, como oportunidad de invertir y crecer sin límites.

**Transformamos tus ideas en proyectos de infraestructura**, con lotificaciones y gestiones hechas a tu medida.

**Haz de la playa tu inversión:** lotes residenciales y rústicos con servicios completos, pensados para tu visión de éxito.

## Nuestro contacto

953 177 04 02 / 953 688 95 17  
diimdesarrollo@gmail.com  
www.diim.mx



CALLE EMILIANO ZAPATA No.205, AGATILMA,  
HdA. CIUDAD DE HUajuapán de León, OAX.  
OAX. C.P. 69000



953 177 04 02 / 953 688 95 17



# NUESTRO EQUIPO PROFESIONAL CUENTA CON 20 AÑOS DE EXPERIENCIA



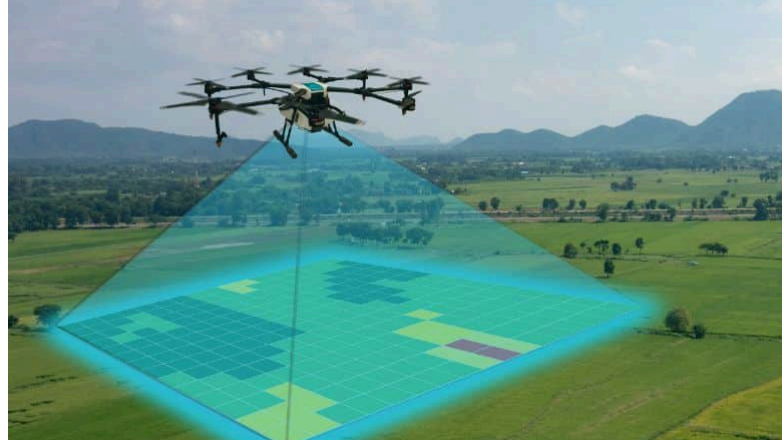
**DEPARTAMENTO DE  
INGENIERÍA**

**DEPARTAMENTO DE BIENES  
RAÍCES**

**DEPARTAMENTO DE  
TECNOLOGÍA Y MARKETING**

**DEPARTAMENTO DE  
BROKERS Y COMPRAVENTA**

**DEPARTAMENTO DE  
RECURSOS HUMANOS**



CALLE EMILIANO ZAPATA No.205, AGATUMA,  
HdA. CIUDAD DE HUALUAPAN DE LEÓN, OAX.  
OAX. C.P. 69000



953 177 04 02 / 953 688 95 17



**ELABORAMOS PROYECTOS Y  
CONSTRUIMOS CASAS  
RESIDENCIALES TIPO ECOHOUSE,  
RESPECTANDO AL MEDIO AMBIENTE:**

**CASA SUSTENTABLE  
CASA ECOLÓGICA  
CASA SOSTENIBLE  
CASA BIOCLIMATICA**







DESARROLLADORA INTEGRAL  
INMOBILIARIA DE LA MIXTECA

**ELABORAMOS PROYECTOS DE NAVES  
INDUSTRIALES DE ALTO NIVEL QUE  
IMPULSAN EL CRECIMIENTO CON:**

**SOLIDEZ  
VISIÓN  
PODER  
CALIDAD**





DESARROLLADORA INTEGRAL  
INMOBILIARIA DE LA MIXTECA



CALLE EMILIANO ZAPATA No.205, ADATUMA,  
H.O.A. CIUDAD DE HUAUJAPÁN DE LEÓN, OAX.  
OAX. C.P. 69000



953 177 04 02 / 953 688 95 17





DESARROLLADORA INTEGRAL  
INMOBILIARIA DE LA MIXTECA

## NUESTRO CONTACTO:

953 177 04 02 / 953 688 95 17

[https://www.facebook.com/DIIMixteca?locale=es\\_LA](https://www.facebook.com/DIIMixteca?locale=es_LA)

[diimdesarrollo@gmail.com](mailto:diimdesarrollo@gmail.com)

[www.diim.mx](http://www.diim.mx)



CALLE EMILIANO ZAPATA No.205, ADATUMA,  
HdA. CIUDAD DE HUAUJAPÁN DE LEÓN, OAX.  
OAX. C.P. 69000



953 177 04 02 / 953 688 95 17