

Nanã Buruquê: A Anciã das Águas Primordiais

Nanã Buruquê é uma das divindades mais antigas e respeitadas do panteão das religiões afro-brasileiras. Considerada a grande mãe ancestral, ela representa a sabedoria acumulada através dos tempos e governa as águas paradas dos pântanos e lagos. A sua presença evoca o mistério da vida e da morte, sendo a guardiã da passagem entre os mundos. Na Umbanda e no Candomblé, Nanã é venerada como a orixá que moldou o ser humano com a lama primordial, conferindo-lhe a ligação sagrada entre a terra e a água.

Símbolos e Representações Sagradas

Nanã manifesta-se através de elementos que refletem a sua natureza ancestral e o seu domínio sobre as águas primordiais. Os seus símbolos carregam profundo significado espiritual e conectam os devotos à essência desta poderosa divindade.



Ibiri

O seu cetro sagrado, feito de palha da costa, simboliza autoridade e poder ancestral



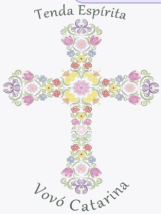
Águas Paradas

Pântanos, lagoas e manguezais são os seus domínios sagrados



Cores Lilás e Branco

Representam a maturidade, sabedoria e pureza espiritual



Arquétipo e Características dos Filhos de Nanã

Os filhos de Nanã carregam as marcas da sua orixá em suas personalidades e comportamentos. São pessoas dotadas de profunda sabedoria interior e maturidade emocional, frequentemente procuradas para conselhos e orientação.



Sabedoria Ancestral

Possuem conhecimento intuitivo e compreensão profunda da natureza humana



Natureza Maternal

Demonstram grande capacidade de acolhimento e proteção aos mais vulneráveis



Temperamento Sêrio

Tendem a ser reservados, reflexivos e avessos a frivolidades



Paciência e Justiça

Agem com ponderação e equilíbrio, valorizando a justiça acima de tudo

O Culto e as Oferendas a Nanã



Dias Sagrados

1

Sábado é o dia consagrado a Nanã, quando os devotos prestam suas homenagens

2

Oferendas Tradicionais

Aberém (mungunzá), champanhe, flores brancas e roxas são depositados nas águas

3

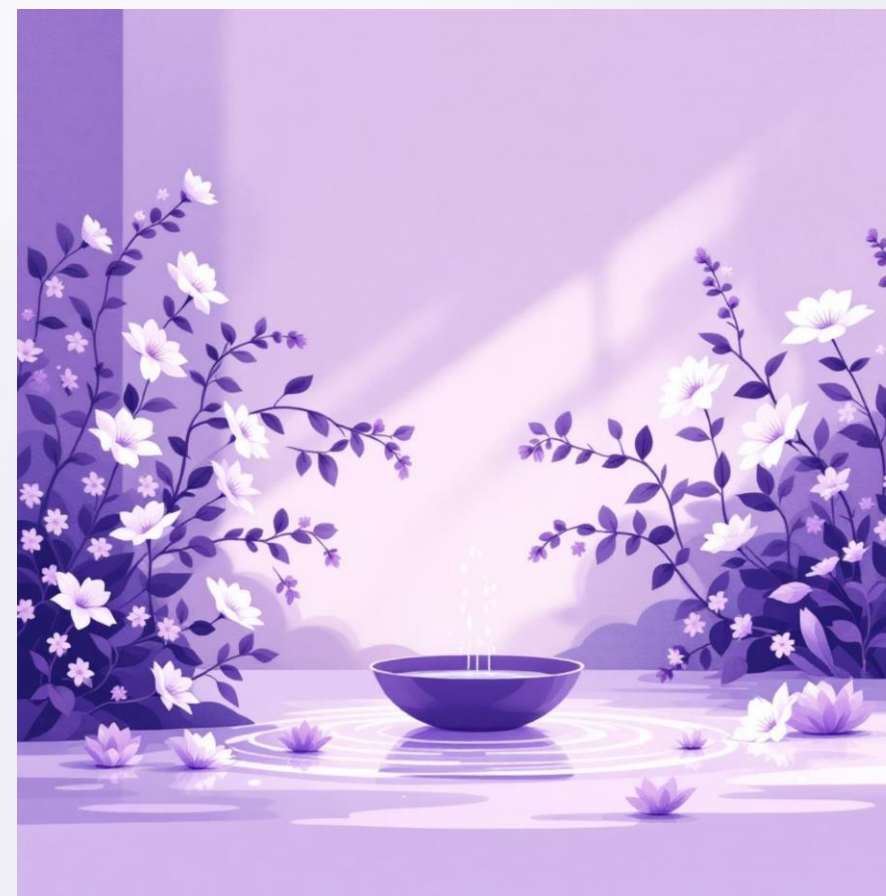
Locais de Culto

Margens de lagoas, pântanos e rios de águas calmas são escolhidos para rituais

4

Saudação

"Saluba Nanã!" é o brado de reverência usado pelos seus devotos



<https://vovocatarinadeangola.com.br/>



[tendaespirita.vovocatarina](https://www.instagram.com/tendaespirita.vovocatarina)

A Importância de Nanã nas Religiões Afro-Brasileiras



Guardiã da Morte e Renascimento

Nanã rege a transformação final, recebendo os corpos que retornam à terra e permitindo novos ciclos de vida

Mãe da Criação

Foi ela quem moldou o primeiro ser humano com a lama sagrada, estabelecendo a conexão entre humanidade e natureza

Símbolo de Resistência Cultural

O seu culto preserva tradições ancestrais africanas, mantendo viva a memória e identidade dos povos da diáspora

Nanã Buruquê permanece como uma das forças mais respeitadas e veneradas, lembrando-nos da importância da sabedoria ancestral, do respeito aos mais velhos e da aceitação dos ciclos naturais da existência. A sua presença nos terreiros é sinónimo de profundidade espiritual e conexão com as raízes mais antigas da espiritualidade africana no Brasil.