

**REVIVRE**

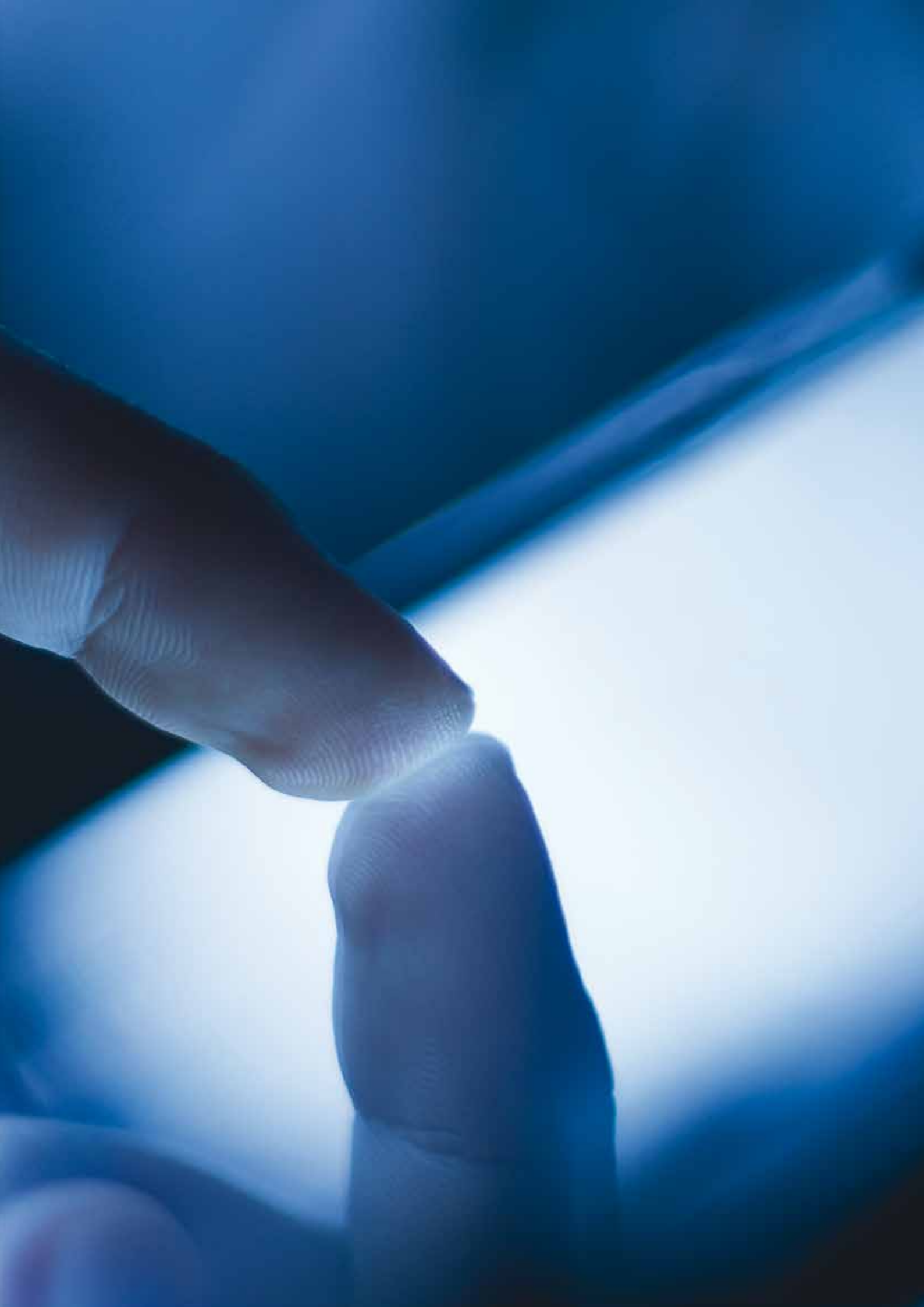


SINERGY

advanced technological synergies

MADE IN ITALY

www.revivre.it



SINERGY

0.1 le sinergie

Il principio che ispira la filosofia di queste tecnologie è l'offerta congiunta, in una sola apparecchiatura, di più applicazioni.

I nostri centri di ricerca hanno sviluppato evolute sinergie tecnologiche per agevolare il lavoro dell'Estetista, che resta al centro del mondo Revivre. L'esperienza cosmetologica, abbinata all'alta ricerca ingegneristica, ci ha permesso di creare protocolli di lavoro ad hoc che costituiscono il valore aggiunto del nostro progetto di bellezza. Il corretto peso molecolare, le textures e la giusta consistenza dei nostri prodotti, associati ai software di ultima generazione delle nostre apparecchiature, permettono di offrire trattamenti altamente performanti. Il metodo Revivre coniuga l'efficienza tecnologica con l'efficacia dei cosmetici.

0.1 synergies

The underlying idea is the availability of several applications using one single equipment.

Our research centres have developed technological synergies to make the beautician's task so much easier, because the beautician is at the centre of the Revivre world. Experience in the science of beauty, with some help from the world of engineers, means we can now create special ways of working to make all our products even better than before. The result of working out the exact molecular weight we need, the texture and consistency of our products, and the absolutely most brand spanking new software is that we can send you some extremely high performance treatments. The Revivre method brings together technical nous and jaw dropping cosmetics.



0.2 la cura del design

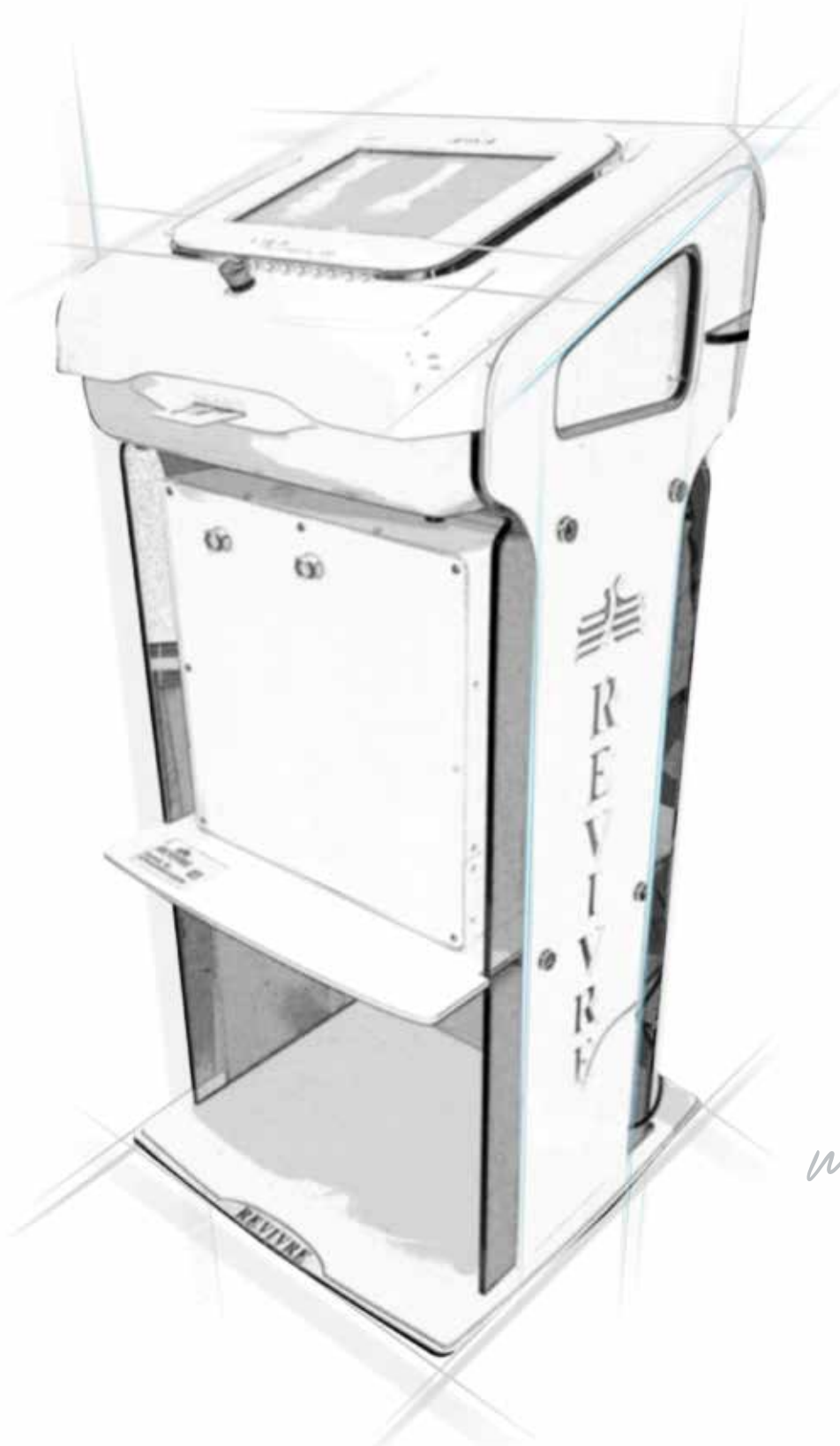
Abbiamo curato ogni dettaglio per andare oltre la pura funzione e rendere le nostre apparecchiature degli strumenti di lavoro efficienti e facili da usare, senza dimenticare l'efficacia della performance.

Tutte le sinergie sono **made in Italy**. Sono assemblate in uno chassis dal design accattivante, lineare ed elegante appositamente progettato per Revivre. Il monitor touch screen 10" e la pratica mensola porta accessori conferiscono grande praticità nell'uso e fanno di ogni macchinario un complemento d'arredo.

0.2 the importance of design

We have taken care of every single detail so we aren't just doing a job, and so we can turn the tools of our trade into something efficient and easy to use. Oh, and we don't want to forget about performance either.

*All this synergy is **made in Italy**. They are assembled on a chassis we think looks cool, funky and groovy, and which Revivre had specially designed. The 10" touch screen and the accessory shelf make it something absolutely practical in day-to-day use, and turn every piece of equipment into boutique furniture.*



made in italy

0.3 ricerca e formazione

Consapevole della formazione, Revivre ha sviluppato un programma di corsi dettagliato e professionale.

Il servizio al cliente è fondamentale così come la competenza, la preparazione tecnica e il perfezionamento. In quest'ottica, l'aggiornamento costante riveste un ruolo di primaria importanza.

Grazie ai percorsi formativi creati da Revivre, è possibile approfondire le caratteristiche tecniche dei prodotti e delle apparecchiature, conoscere gli ambiti di applicazione delle diverse tecnologie, apprenderne i corretti metodi d'utilizzo e saper consigliare al meglio la clientela in base agli inestetismi da trattare.

I corsi, inoltre, rappresentano l'occasione per scoprire le sinergie tra tecnologia e prodotto, in modo tale da enfatizzare al massimo l'efficacia e la durata del trattamento.

0.3 research and training

Aware of the education's importance, Revivre has developed a detailed and professional training program.

The customer service is crucial as well as the expertise, technical training and further training. With this optical, the constant updating plays a major role.

Thanks to training programs created by Revivre, you can delve into the technical characteristics of the products and equipment, know the application fields of different technologies, learn the correct use of methods and know how to best advise customers on the basis of blemishes to treat. The courses also represent an opportunity to discover synergies between technology and product, in such a way as to emphasize to extremely the treatment effectiveness and duration.

Nel corso del 2010, dopo alcuni anni di ricerche, si è concretizzata Revivre Technical Division, branca della Società che si esprime nella proposta di apparecchiature e tecnologie per viso, corpo ed epilazione, di design e produzione italiana. Severissimi test di sicurezza, efficacia e durata rispondono alle normative sia europee che statunitensi.

Following years of research, in 2010 it opened the Revivre Technical Division, the company division focused on Italian designed and manufactured facial, body and hair removal equipment and technology. Stringent safety, efficiency and durability tests meet both European and American standards.





0.4 certificazioni

Revivre Italia SpA è orgogliosa di essere annoverata tra le aziende che hanno ottenuto la certificazione di qualità conforme alla normativa UNI EN ISO 9001:2008 e UNI EN ISO 22716:2008

Grazie a questa certificazione di qualità Revivre garantisce ai clienti e ai fornitori i più elevati livelli di qualità e sicurezza dei prodotti e dei servizi offerti. Sostenere un elevato livello qualitativo dei prodotti e dei servizi ed incrementare sempre di più la soddisfazione del cliente è la missione della nostra azienda.

0.4 certifications

Revivre Italia SpA is proud to be one of the companies who obtained the quality certification in compliance with UNI EN ISO 9001:2008 and UNI EN ISO 22716:2008

Thanks to this quality certification, Revivre grants its clients and suppliers the highest quality and safety levels both for products and services. Our mission is to sustain a high quality level of our products and services and increase every day the customer satisfaction.



ISO 22716

certificazione specifica per le aziende cosmetiche
certification specification for cosmetic companies



ISO 9001

certificazione per sistemi e gestioni organizzative di qualità
certification for quality management and system organizations



. indice

tecnologie corpo

- pag. 12** **LASER 808 EVO FBS 1200 W**
Epilazione progressiva permanente Laser evolution 808/*Permanent progressive epilation laser evolution 808*
- pag. 14** **INFINITY 808 1000 W**
Epilazione progressiva permanente laser diodo/*Permanent progressive epilation diode laser*
- pag. 16** **BODY DREAM**
Lipolaser per rimodellare la silhouette/*Lipolaser to shape the silhouette*
- pag. 20** **PRESS11-MASSAGE**
Pressomassaggio 11 settori/*Compression draining massage 11 sections*
- pag. 24** **PRESS11IR-MASSAGE**
Pressomassaggio 11 settori + infrarossi/*Compression draining massage 11 sections + infrared*
- pag. 26** **PRESS11IREL-MASSAGE**
Pressomas. 11 sett. + infrarossi + elettrostimol./*Compression drain. massage 11 sec. + infrared + elettrostim.*
- pag. 28** **NEW RLX WARM**
Trattamenti termolocalizzati/*Localised heat treatments*

tecnologie miste

- pag. 34** **SKINBOOSTER**
Veicolatore viso e corpo/*Face and body transmitter*
- pag. 36** **V-SHAPE**
Tecnologia multifunzione per viso e corpo/*Multi-function technology for face and body*
- pag. 38** **BIOLIFT&SHAPE**
Lifting non invasivo viso e corpo/*Non-invasive face and body lifting*
- pag. 40** **BODY & FACE RFP LLLT**
Tecnologia multifunzione per viso e corpo/*Multi-function technology for face and body*
- pag. 44** **BODY & FACE RF**
Radiofrequenza/*Radiofrequency*

tecnologie viso

- pag. 50** **SKIN CHECK**
Nuovo check up digitale/*New digital check up*
- pag. 54** **DIAMOND FACE**
Trattamento deluxe antiage viso/*Antiage face deluxe treatments*
- pag. 60** **OXY**
La bellezza nasce dall'ossigeno/*Beauty created out of oxygen*
- pag. 64** **COMPLETE BEAUTY FACE**
Tecnologia multisinergica per risultati visibili/*Multi-synergic technology for the face*



EPILAZIONE PROGRESSIVA PERMANENTE
PERMANENT PROGRESSIVE EPILATION

LASER 808 EVO FBS

LASER EVOLUTION 808 con FOTOBIOSTIMOLAZIONE
■ LASER EVOLUTION 808 with PHOTOBIOSTIMULATION

✓ Con carrello
With trolley

✓ 1200 W


STRAORDINARIO METODO VELOCE, SICURO e INDOLORE
per rimuovere i peli superflui 365 giorni all'anno*

EXTRAORDINARY FAST, SAFE and PAINLESS METHOD
for unwanted hair removal 365 days a year*

L'evoluzione dell'epilazione progressiva permanente 70/90
The evolution of 70/90 permanent progressive depilation

- ✓ Rapidità di esecuzione del trattamento (4 volte più veloce rispetto alla Luce Pulsata)
Fast application (4 times faster than Pulsed Light)
- ✓ Risultato più duraturo in meno sedute
Longer lasting with fewer applications
- ✓ Adatto a donne e uomini
Indicated for both women and men

*si raccomanda di non sottoporsi al trattamento 7/10 gg. prima e dopo l'esposizione al sole
**application 7/10 days prior to sunbathing is not recommended*



La fotobiostimolazione nasce da una ricerca che ha dimostrato che luci diverse possono stimolare una più attiva crescita dei fibroblasti. Un metodo dai risultati immediati in totale sicurezza.

Photobiostimulation technology comes from a research that has demonstrated that different lights can stimulate more active growth of fibroblasts. A method with immediate results in total safety.

La terapia della luce si traduce con l'applicazione di energia luminosa dalla quale si genera una reazione fotobiochimica naturale, la FOTOBIOSTIMOLAZIONE, che ha potere ringiovanente e antiossidante.

Light therapy results in the application of energy light from which a natural photochemical reaction is generated, PHOTOBIOSTIMULATION, which has rejuvenating and antioxidant power.



Stimola la produzione dei fibroblasti e la ricostruzione delle fibre collagene del derma
It stimulates the production of fibroblasts and the reconstruction of the collagen fibers of the dermis



Le rughe diventano meno evidenti ed il tessuto si rimpolpa
Wrinkles become less noticeable and the tissue plumps up



Aumenta elasticità e lucentezza della pelle
It increases the elasticity and shine of the skin

EPILAZIONE PROGRESSIVA PERMANENTE
PERMANENT PROGRESSIVE EPILATION

INFINITY 808

LASER DIODO

■ **DIODE LASER**



Con carrello
With trolley



1000 watt
1000 watt

STRAORDINARIO METODO VELOCE, SICURO e INDOLORE
per rimuovere i peli superflui 365 giorni all'anno*

EXTRAORDINARY FAST, SAFE and PAINLESS METHOD
for unwanted hair removal 365 days a year*

VELOCE SICURO e INDOLORE

L'evoluzione dell'epilazione progressiva permanente 70/90
The evolution of 70/90 permanent progressive depilation



Rapidità di esecuzione del trattamento (4 volte più veloce rispetto alla Luce Pulsata)
Fast application (4 times faster than Pulsed Light)



Risultato più duraturo in meno sedute
Longer lasting with fewer applications



Adatto a donne e uomini
Indicated for both women and men

*si raccomanda di non sottoporsi al trattamento 7/10 gg. prima e dopo l'esposizione al sole

*application 7/10 days prior to sunbathing is not recommended

QUICK, SAFE AND PAINLESS

- ✓ Lunghezza d'onda 808 nm
Wave length 808 nm
- ✓ Dimensione spot 2,56 cm²
Spot dimension 2,56 cm²
- ✓ Diodo di produzione tedesca
German brand diode



LIPOLASER PER RIMODELLARE LA SILHOUETTE
LIPOLASER TO SHAPE THE SILHOUETTE

BODY DREAM

LA PRECISIONE LASER 980 NM CHE MIRA ALLE FORME
■ THE 980 NM LASER PRECISION THAT FOCUSES ON SHAPES



Con carrello
With trolley

DRENA, RIDUCE, AMPLIFICA E MODELLA

5 energie sinergiche 5 synergistic energies



Laser LLLT
LLT Laser



Elettrorimodellamento
Electro-shaping



Elettrolipolisi
Electrolipolysis



Ultrasuoni
Ultrasound



Elettroporazione
Electroporation

Ultrasuoni 1 Mhz - Elettrolipolisi 1 LLLT

Ultrasound 1 Mhz - LLLT Electrolipolysis

Questa combinazione risulta essere una delle più efficaci e potenti sinergie per combattere adiposità localizzata e inestetismi della cellulite. L'Ultrasuono agisce selettivamente sulle cellule adipose e di conseguenza sulla componente fibrosa degli inestetismi; mentre l'Elettrolipolisi agisce sull'adipe, ma soprattutto sulla componente linfatica e sulla microcircolazione. La combinazione di queste tecnologie con l'LLLT permette di potenziarsi a vicenda. *This combination turns out to be one of the most effective and powerful synergies to combat localized adiposity and cellulite blemishes. Ultrasound acts selectively on fat cells and consequently on the fibrous component of imperfections; while electrolipolysis acts on fat, but above all on the lymphatic component and microcirculation. The combination of these technologies with the LLLT allows to act specifically on all the components of the cellulite imperfection, enhancing each other.*

Ultrasuoni 1 Mhz - Elettrorimodellamento LLLT

1 Mhz Ultrasound - LLLT Electro-reshaping

L'associazione tra Ultrasuoni, Elettro Rimodellamento e LLLT genera un'intensa azione lipolitica (o meglio lipoforetica). La contrazione muscolare creata dalla stimolazione delle fibre muscolari rosse, consente di prelevare i grassi presenti nei tessuti per attingere energia atta alla contrazione stessa. Questa attività permette di consumare i lipidi che altrimenti si metterebbero in circolo e darebbero vita a nuovi depositi adiposi. *The association between Ultrasound, Electro Shaping and LLLT generates an intense lipolytic (or rather lipophoretic) action. The muscle contraction created by the stimulation of the red muscle fibers, allows to withdraw the fats present in the tissues to draw energy suitable for the contraction itself. This activity allows to consume the lipids that otherwise would circulate and give life to new adipose deposits.*

LLLT - ELETTROPORAZIONE

LLLT - ELECTROPORATION

La tecnologia Low Level Laser Treatment (LLLT) prevede una fase di pre-trattamento con l'Elettroporazione che agisce direttamente sulla pelle creando elettropori che, in relazione alla lunghezza dell'impulso, restano aperti da pochi secondi a uno o due minuti e permettono una migliore permeabilità dei tessuti a favore di una grande varietà di molecole idrofile che, altrimenti, non riuscirebbero a penetrare. *The Low Level Laser Treatment (LLLT) technology provides a pre-treatment phase with Electroporation that acts directly on the skin, creating electropores which, in relation to the length of the pulse, remain open from a few seconds to one or two minutes and allow a better permeability of the tissues in favor of a great variety of hydrophilic molecules which, otherwise, would not be able to penetrate.*

5 energie sinergiche
5 synergistic energies

3 macroaree d'azione
3 macro areas of action

14 trattamenti specifici
in abbinamento a R-Shape e Maris Spa
14 specific treatments combined with R-Shape and Maris Spa

**DRAINS, REDUCES,
AMPLIFY AND SHAPE**

3 macroaree d'azione
3 macro areas of action



Programma Cellulite
Cellulite Program



Programma Adipe
Adipe Program



Programma Beauty
Beauty Program



UNA STRATEGIA GLOBALE AD AZIONE RIMODELLANTE
A GLOBAL STRATEGY WITH SHAPING ACTION

LIPOLASER PER RIMODELLARE LA SILHOUETTE
LIPOLASER TO SHAPE THE SILHOUETTE

BODY DREAM

LA PRECISIONE LASER 980 NM CHE MIRA ALLE FORME
■ THE 980 NM LASER PRECISION THAT FOCUSES ON SHAPES

14 trattamenti specifici
in abbinamento a R-Shape e Maris Spa
14 specific treatments combined with R-Shape and Maris Spa



- Drenaggio
Drainage
- Cellulite Fibrosa
Fibrous Cellulite
- Cellulite Edematosa
Oedematose Cellulite
- Pannicolo
Panniculus



- Lipo Dren
Lipo Dren
- Lipo Ginoide
Lipo Gynoid
- Lipo Androide
Lipo Android
- Lipo Tone
Lipo Tone



- Gambe Leggere
Light Legs
- Rassodamento
Firming
- Drena & Tono
Dren & Tone
- Relax Muscolare
Muscular Relaxation
- Tonificazione
Toning
- Tonificazione Plus
Plus Toning



GONFIORE, RITENZIONE IDRICA, TENSIONE MUSCOLARE, PESANTEZZA ALLE GAMBE
SWELLING, WATER RETENTION, MUSCLE TENSION, HEAVY LEGS

PRESS11 - MASSAGE

PRESSOMASSAGGIO 11 SETTORI

■ 11 SECTORS PRESSOMASSAGE



Con carrello
With trolley

11 SETTORI

La tecnologia è composta da 11 settori
The technology consists of 11 sectors

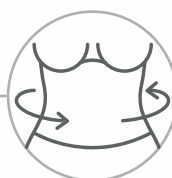
2

PER LE BRACCIA
FOR THE ARMS



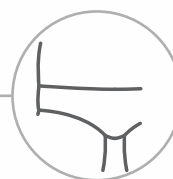
2

PER LA FASCIA
ADDOMINALE
FOR THE BAND
ABDOMINAL



1

PER L'INGUINE
FOR THE GROIN



4

PER LE GAMBE
FOR THE LEGS



2

PER I PIEDI
FOR THE FEET



Press11 - Massage una tecnologia per trattamenti di Presso Massaggio, appositamente testata dai laboratori Revivre per ottenere un effetto drenante.

Press11 - Massage is a treatment technology by presso Massage, specially tested by the Revivre laboratories to obtain a draining effect.

11 SECTORS

Tutto il corpo viene trattato attraverso un sistema di gonfiaggio gestito da un microprocessore. I programmi in dotazione sono in grado di soddisfare tutte le esigenze di bellezza, benessere e dimagrimento.

The whole body is treated through an inflation system managed by a microprocessor. The supplied programs are able to satisfy all the needs of beauty, well-being and slimming.



Il trattamento con questa tecnologia viene consigliato per migliorare le problematiche di ritenzione idrica e per attenuare gli inestetismi causati dalla cellulite.
Treatment with this technology is recommended to improve the problems of water retention and to reduce the imperfections caused by cellulite.



Contribuisce a ripristinare la funzionalità circolatoria venosa e linfatica in quanto favorisce la circolazione locale riducendo il gonfiore e la tensione muscolare.
It helps to restore venous and lymphatic circulatory function as it favors the local circulation by reducing swelling and muscle tension.



Svolge un importante effetto disintossicante e rivitalizzante migliorando l'ossigenazione dei tessuti.
It has an important detoxifying and revitalizing effect by improving the oxygenation of tissues.



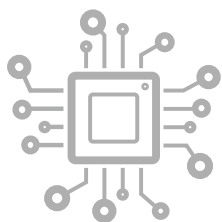
GONFIORE, RITENZIONE IDRICA, TENSIONE MUSCOLARE, PESANTEZZA ALLE GAMBE
SWELLING, WATER RETENTION, MUSCLE TENSION, HEAVY LEGS

PRESS11 - MASSAGE

PRESSOMASSAGGIO 11 SETTORI

■ 11 SECTORS PRESSOMASSAGE

PROGRAMMI



Uno speciale microprocessore permette di variare la quantità d'aria e la pressione all'interno dei settori, in modo da creare una compressione peristatica fisiologica che avvolge uniformemente l'arto dal basso verso l'alto. In questo modo si favorisce il deflusso sanguigno e linfatico e il riassorbimento dei liquidi.

A special microprocessor allows you to vary the amount of air and the pressure within the sectors, in order to create a compression physiological peristatic that evenly envelops the limb from the bottom up the top. This helps blood and lymphatic to outflow and the reabsorption of liquids.

I liquidi riassorbiti nei vasi trasportano le scorie trattenute nei tessuti, che a secondo delle loro dimensioni finiscono nel sistema sanguigno o nel sistema linfatico.

La compressione ottenuta, riduce lo spazio tra il sistema adiposo e quello circolatorio facilitando così il contatto delle cellule adipose con le sostanze circolanti che servono a metabolizzare i grassi.

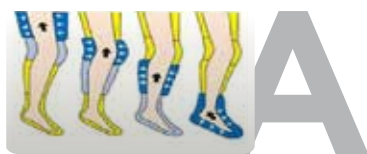
The liquids reabsorbed in the vessels carry the waste retained in the tissues, which according to the their size ends up in the blood system or the lymphatic system.

The compression obtained reduces the space between the adipose system and that circulatory one, facilitating the contact of adipose cells with circulating substances that help to metabolize fats.



TOUCH SCREEN

PROGRAMS



**MASSAGGIO PERISTALTICO
DRENAGGIO MANUALE**
*PERISTALTIC MASSAGE
MANUAL DRAINAGE*



MASSAGGIO PROFONDO
DEEP MASSAGE



**SISTEMA SEQUENZIALE
(MASSAGGIO D'URTO)**
*SEQUENTIAL SYSTEM
(HIGH-DOSE MASSAGE)*

Face1	Face2	Face3	Face4	Face5	Face6
0	1	2	3	4	5
6	7	6	V	6	7
9	8	9	8	9	8

MASSAGGIO MISTO
MIXED MASSAGE

GONFIORE, RITENZIONE IDRICA, TENSIONE MUSCOLARE, PESANTEZZA ALLE GAMBE
SWELLING, WATER RETENTION, MUSCLE TENSION, HEAVY LEGS

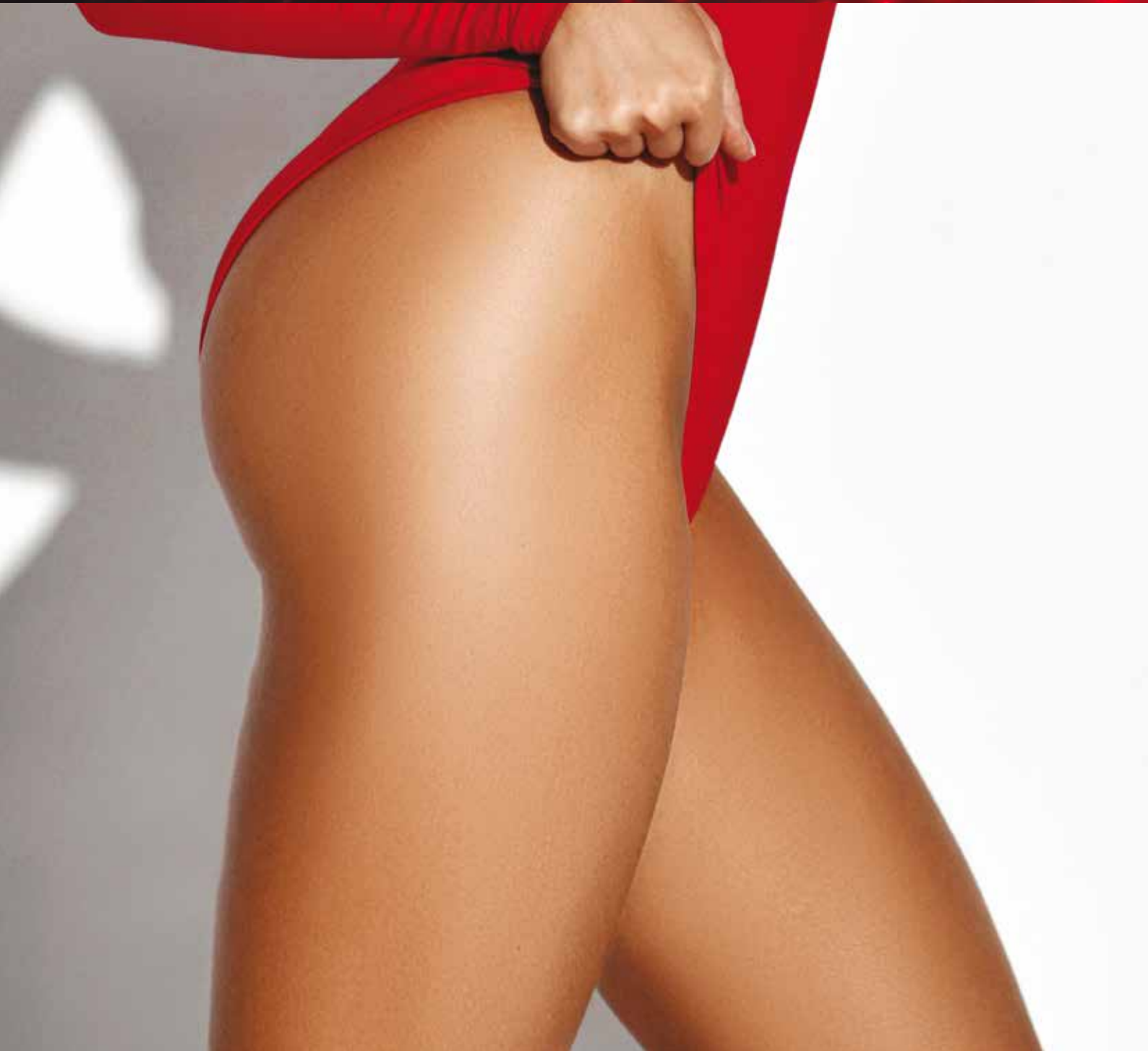
PRESS 11IR - MASSAGE

■ PRESSOMASSAGGIO 11 SETTORI + INFRAROSSI
■ 11 SECTORS PRESSOMASSAGE + INFRARED



I raggi infrarossi hanno un'azione diretta sulla struttura del grasso, rilasciando una grande energia termica. Ne consegue un'accelerazione della circolazione sanguigna, la stimolazione del metabolismo, l'accelerazione delle reazioni biochimiche, l'aumento del catabolismo, la riduzione degli adipociti.

Infrared rays have a direct action on the structure of the fat, releasing great energy thermal. The result is an acceleration of blood circulation, stimulation of the metabolism the acceleration of biochemical reactions, the increase in catabolism, the reduction of adipocytes.



PRESSOMASSAGGIO

PRESSOMASSAGE



INFRAROSSI

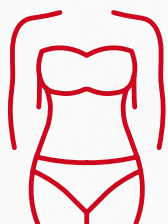
INFRARED

Press11IR - Massage ha canali già suddivisi tra tutte le zone del corpo con possibilità di scegliere la singola zona oppure il trattamento completo. Grazie alla gestione della temperatura su diversi livelli di intensità è possibile scegliere la funzionalità del trattamento: sudorazione, aumento del metabolismo, riattivazione del micro-ciclo ed effetto rilassante.

Riduce la quantità di grasso corporeo e soprattutto il grasso localizzato. Migliora il metabolismo, l'organismo diventa più efficiente nel consumare calorie e grasso. Migliora quindi l'aspetto estetico e la capacità dei muscoli di sfruttare l'adipe quale fonte energetica.

Press11IR - Massage has channels already divided between all areas of the body with the possibility of choosing the single zone or the complete treatment. Thanks to the temperature management on several intensity levels you can choose the functionality of the treatment: sweating, increased metabolism, micro-cycle reactivation and relaxing effect.

It reduces the amount of body fat and especially localized fat. It improves the metabolism, the body becomes more efficient at consuming calories and fat. It therefore improves the aesthetic appearance and capacity of the muscles to exploit fat as an energy source.



DIMAGRIMENTO WEIGHT LOSS

I raggi infrarossi hanno un'azione diretta sulla struttura del grasso, rilasciando una grande energia termica. Ne consegue un'accelerazione della circolazione sanguigna, la stimolazione del metabolismo, l'accelerazione delle reazioni biochimiche, l'aumento del catabolismo, la riduzione degli adipociti. Le sacche d'aria vengono gonfiate e sgonfiate regolarmente con pressione regolabile, favorendo la dissociazione e la frantumazione degli adipociti.

Infrared rays have a direct action on the structure of the fat, releasing a great deal of thermal energy. It follows an acceleration of blood circulation, stimulation of metabolism, acceleration of biochemical reactions, the increase in catabolism, the reduction of adipocytes. The air pockets are inflated and regularly deflate with adjustable pressure, favoring the dissociation and crushing of adipocytes.



RILASSAMENTO RELAXATION

L'energia termica generata dall'infrarosso diminuirà e rilasserà il muscolo.

The thermal energy generated by the infrared will decrease and relax the muscle.

GONFIORE, RITENZIONE IDRICA, TENSIONE MUSCOLARE, PESANTEZZA ALLE GAMBE
SWELLING, WATER RETENTION, MUSCLE TENSION, HEAVY LEGS

PRESS 11REL - MASSAGE

■ PRESSOMASSAGGIO 11 SETTORI + INFRAROSSI
+ ELETTROSTIMOLAZIONE
11 SECTORS PRESSOMASSAGE + INFRARED
+ ELECTROSTIMULATION



Il sistema a infrarossi, con effetto riscaldante, unito alla pressoterapia ed alla elettrostimolazione consente di tonificare e rassodare la massa muscolare, a scapito di quella adiposa.
The infrared system, with a heating effect, combined with pressure therapy and electrostimulation allows to tone and firm the muscle mass, to the detriment of the adipose one.



PRESSOMASSAGGIO

PRESSOMASSAGE



INFRAROSSI

INFRARED



ELETTROSTIMOLAZIONE

ELECTROSTIMULATION

Press1IREL - L'elettrostimolazione mirata permette di andare a risvegliare i distretti muscolari non utilizzati da tempo (o utilizzati poco) che provocano lassità ad effetto cascata. Permette d'agire sul sistema vascolare stimolando la circolazione linfatica e di contrastare la cellulite riducendo gli adipociti.

Attraverso la contrazione dei muscoli si ottengono una serie di effetti positivi sul corpo, che possono agire in sinergia con le tecniche del pressomassaggio e dell'infrarosso. Le zone che solitamente vengono sottoposte all'elettrostimolazione sono quelle più difficili da modellare tramite l'alimentazione e l'attività fisica:

Press1IREL - Focused electrostimulation allows you to awaken unused muscle groups for a long time (or used little) causing laxity with a cascade effect. It allows you to act on the vascular system stimulating lymphatic circulation and opposing cellulite by reducing adipocytes.

Through the contraction of the muscles, a series of positive effects on the body are obtained, which can act in synergy with the pressomassage and infrared techniques. The areas that are usually subjected to electrostimulation are those most difficult to model through nutrition and physical activity:



**INTERNO
COSCIA
INNER
THIGH**



**BRACCIA
ARMS**



**FIANCHI
HIPS**



**GLUTEI
GLUTEUS**



**MAGGIOR TONICITÀ MUSCOLARE
MORE MUSCLE TONICITY**



**INCREMENTO DELLA LIPOLISI
INCREASE OF LIPOLYSIS**



**STIMOLAZIONE DEL DRENAGGIO DEI LIQUIDI
STIMULATION OF LIQUIDS DRAINAGE**

RIDUZIONE CUSCINETTI ADIPOSI
REDUCTION OF ADIPOUS DEPOSITS

NEW RLX WARM

TRATTAMENTI TERMOLOCALIZZATI
■ LOCALISED HEAT TREATMENTS



Senza carrello
Without trolley

New RLX Warm è una tecnologia che permette di eseguire trattamenti termo-localizzati finalizzati alla riduzione dei cuscinetti adiposi, al rimodellamento della silhouette e a ritrovare la forma desiderata.

Le proprietà dei raggi infrarossi erano già note da tempo in quanto largamente utilizzati per la riabilitazione fisica, per contrastare contratture e dolori muscolari e preparare il muscolo a trattamenti di fisioterapia. Infatti i raggi infrarossi direzionati sulla zona da trattare, riscaldano in profondità determinando la dilatazione dei vasi sanguigni presenti nelle zone trattate, favorendo una maggior circolazione sanguigna locale e quindi una maggiore ossigenazione dei tessuti.

NEW RLX WARM is a technology for localised heat treatment aimed at reducing fatty tissues, modelling the figure and restoring the desired form.

The properties of infrared rays have been known for a long time, as they are widely used in physical rehabilitation, to combat muscle contraction and pain and prepare the muscle for physiotherapy. Infrared rays directed onto the area to be treated deep heat the tissues, dilating the blood vessels in the areas treated to promote better local blood circulation therefore better oxygenation of the tissues.



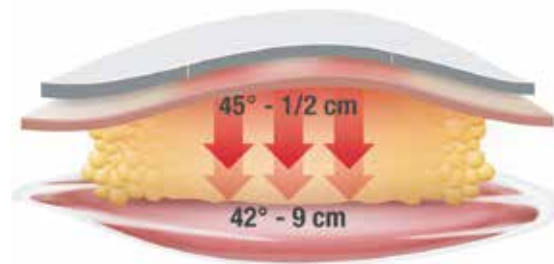
**FASCIA INFRARED
INFRARED BAND**



RIDUZIONE CUSCINETTI ADIPOSI REDUCTION OF ADIPOUS DEPOSITS

NEW RLX WARM

TRATTAMENTI TERMOLOCALIZZATI ■ LOCALISED HEAT TREATMENTS



In campo estetico gli infrarossi vengono utilizzati in combinazione con altri trattamenti per contrastare i “cedimenti” della pelle. Il calore sprigionato dai raggi stimola la produzione di nuovo collagene, con un benefico effetto sull’elasticità e sul tono cutaneo.

Infrared rays are used in beauty treatments in combination with other treatments to combat “sagging” of the skin. The heat released by the rays stimulates production of new collagen, with beneficial effects on the skin’s elasticity and tone local blood circulation therefore better oxygenation of the tissues.

APPLICAZIONI / APPLICATIONS

- Cellulite compatta / *Firm cellulite*
- Cellulite edematosa / *Oedematose cellulite*
- Cellulite molle / *Soft cellulite*
- Snellimento gambe / *Slender legs*
- Snellimento braccia / *Slender arms*
- Snellimento Glutei e Cosce / *Slender gluteus and thighs*

BENEFICI / BENEFITS

- Riduzione dei cuscinetti adiposi / *Reduction of fatty tissues*
- Snellimento localizzato e mirato / *Localised slimming at specific point*
- Rimodellamento della silhouette / *Remodelling of the figure*
- Miglior tonicità ed elasticità della pelle / *Improved tone and elasticity of the skin*



RIDUZIONE CUSCINETTI ADIPOSI
REDUCTION OF ADIPOUS DEPOSITS

NEW RLX WARM

TRATTAMENTI TERMOLOCALIZZATI
■ **LOCALISED HEAT TREATMENTS**

I PROGRAMMI



PROGRAMMA 1 : Cellulite compatta

Aiuta a risolvere il processo cellulitico denominato edema



PROGRAMMA 2: Cellulite edematosa

Lavora sulla cellula adiposa riducendo iperplasia e ipertrofia



PROGRAMMA 3: Cellulite molle

Riduce i micro noduli



PROGRAMMA 4: Snellimento gambe

4 fasi con temperatura differente per ottenere un miglioramento emato-linfatico e una riduzione dei grassi nella zona trattata



PROGRAMMA 5: Snellimento braccia

4 fasi con temperatura differente per ottenere un miglioramento emato-linfatico e una riduzione dei grassi nella zona trattata



PROGRAMMA 6: Trattamento capillari

Specifico per soggetti affetti da problemi di vene varicose. Le temperature nelle 4 fasi di lavoro nelle uscite 1 e 2 rimarranno invariate, mentre nei glutei e nell'addome nelle 4 fasi di lavoro varieranno



PROGRAMMA 7: Snellimento glutei-cosce

Suddiviso in 4 fasi, ognuna con temperature differenti al fine di ottenere un miglioramento emato-linfatico e una riduzione dei grassi nella zona trattata



PROGRAMMA 8: Vasodilatante leggero

Da utilizzarsi prima di ogni trattamento manuale, al fine di aumentarne l'efficacia e di aiutare la penetrazione



Per i trattamenti professionali raccomandiamo l'utilizzo dei prodotti della linea PHC e DREN di R-SHAPE essendo stati studiati dai nostri laboratori proprio per effettuare protocolli di lavoro mirati e personalizzati.

We recommend use of products in R-SHAPE PHC and DREN lines for professional treatments, as they have been designed in our laboratories for targeted, personalised treatment protocols. permette di memorizzare il protocollo trattamenti concordato con la cliente.

THE PROGRAMS



PROGRAMME 1: Compact cellulite

Helps resolve the cellulite process known as oedema



PROGRAMME 2: Oedematose cellulite

Works on fat cells to reduce hyperplasia and hypertrophy



PROGRAMME 3: Soft cellulite

Reduces micro-nodules



PROGRAMME 4: Slender legs

4 phases with different temperatures to obtain improved haemato-lymphatic circulation and reduction of fat in the area treated



PROGRAMME 5: Slender arms

4 phases with different temperatures to obtain improved haemato-lymphatic circulation and reduction of fat in the area treated



PROGRAMME 6: Capillary treatment

Specifically for treatment of varicose veins. The temperature remains unvaried in the 4 work phases at points 1 and 2 and changes in the 4 phases on the buttocks and abdomen



PROGRAMME 7: Slender buttocks and thighs

Divided into 4 phases, each with a different temperature, to obtain improved haemato-lymphatic circulation and reduction of fat in the area treated



PROGRAMME 8: Slight blood vessel dilation

For use prior to manual treatments to improve their efficacy and aid penetration of beauty treatments

SKIN BOOSTER

DIAMAGNETISMO PER TRATTAMENTI VISO E CORPO

■ DIAMAGNETISM FOR FACE AND BODY TREATMENTS



Con carrello
With trolley

Skin Booster sfrutta la tecnica del diamagnetismo, tecnica non invasiva che fonda i propri principi di funzionamento sull'utilizzo dei campi magnetici ad alta intensità iperpulsati.

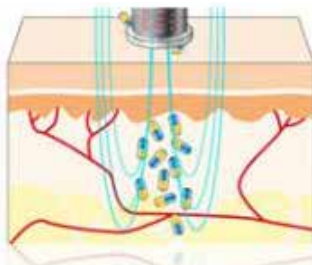
Quasi tutte le molecole (acqua, oli vegetali, sostanze organiche) sono diamagnetiche, ovvero tendono ad allontanarsi da un campo magnetico applicato. Generando un campo magnetico pulsato di opportuna frequenza sulla pelle, questo mette quindi in movimento tali sostanze, presenti sia all'interno che all'esterno delle cellule.

Skin Booster uses the diamagnetism technique, a non-invasive technique that builds its own operating principles on the use of high intensity hyperpulsed magnetic fields.

Almost all molecules (water, vegetable oils, organic substances) are diamagnetic, that is, they tend to move away from an applied magnetic field. Generating a pulsed magnetic field of opportune frequency on the skin, this then sets these substances in motion, present both inside and outside the cells.

Effetti del diamagnetismo Effects of diamagnetism

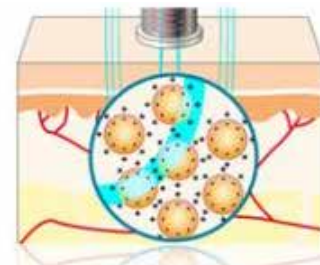
Estetica
Esthetics



Impianto di molecole attive
Implantation of active molecules

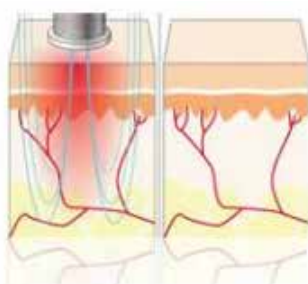


Movimentazione di liquidi
Liquid handling

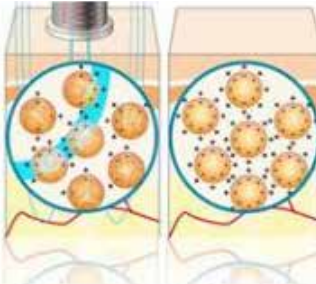


Biostimolazione endogena
Endogenous biostimulation

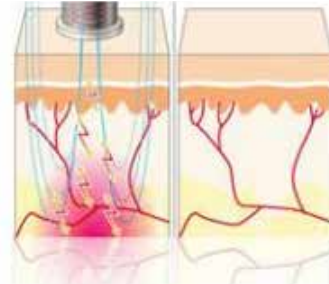
Medicina
Medicine



Accellera i processi
riparativi tissutali
Speed up processes
tissue reparatives



Stimola la capacità di ricarica
del potenziale di membrana
Stimulates the charging capacity
of the membrane potential

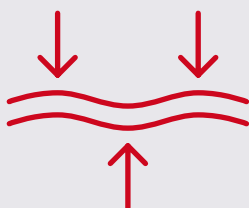


Consente il dominio della
sintomatologia dolorosa
Allows the domain of the
painful symptoms



PROFONDO ASSORBIMENTO DEGLI INGREDIENTI ATTIVI

*DEEP ABSORPTION
OF ACTIVE INGREDIENTS*



DRENAGGIO E DETOSSINAZIONE

DRAINAGE AND DETOXINATION



TONIFICAZIONE TISSUTALE

TISSUE TONING

Assorbimento di attivi

Absorption of active ingredients

L'assorbimento delle molecole attive avviene in maniera **NON invasiva** (niente correnti elettriche!), ma esclusivamente per spinta meccanica.

The absorption of active molecules occurs in a **NON-invasive** way (no electric currents!), but exclusively by mechanical thrust.



Miglioramento della penetrazione degli attivi cosmetici applicati durante i trattamenti.

Improvement of the penetration of active cosmetic applied during treatments.

Biostimolazione endogena

Endogenous biostimulation

La **Biostimolazione endogena** è in grado di favorire lo sviluppo di correnti elettriche a livello di diversi tessuti, stimolandone l'attività naturale

Endogenous biostimulation is capable of promoting development of electric currents on the level of different fabrics, stimulating them natural activity.



Controllo dell'omeostasi generale del corpo. Miglioramento del metabolismo. Tonificazione tissutale (elastina e collagene).

Endogenous biostimulation is capable of promoting development of electric currents on the level of different fabrics, stimulating them natural activity.

Movimentazione liquidi

Liquid handling

La **repulsione esercitata dal campo magnetico nei confronti dell'acqua corporea** favorisce la movimentazione dei liquidi.

The **repulsion exerted by the field magnetic towards water body** promotes movement liquids.



Drenaggio: richiamando, dagli strati profondi verso quelli più superficiali, il sangue e la linfa contenenti scorie, tossine e residui metabolici che in tal modo vengono più facilmente espulsi dall'organismo.

Drainage: calling back, from the layers deep towards the more superficial ones, the blood and lymph containing waste, toxins and metabolic residues which in such way are more easily expelled by the body.



TECNOLOGIA MULTI FUNZIONE PER VISO E CORPO
MULTI-FUNCTION TECHNOLOGY FOR FACE AND BODY

V-SHAPE

TRATTAMENTO ENDODERMICO
■ ENDODERMAL TREATMENT

✓ Con carrello
With trolley

RISULTATI IMMEDIATI SU CORPO E VISO



V-Shape è una tecnologia multi funzione, in grado di effettuare trattamenti sia corpo, che viso, con programmi singoli o simultanei, abbinando più azioni in contemporanea.

È un trattamento endodermico, che consente di trattare attraverso tecnologie di ultima generazione tutte le alterazioni del tessuto connettivo in ambito estetico, espressamente studiato per ridurre gli inestetismi della cellulite e le adiposità localizzate a seguito di una demolizione del grasso calcificato che consente di minimizzare le smagliature, ridurre le rughe, borse, rassodare e tonificare i tessuti atoni, ad esempio: sottomento, ovale viso, addome e fianchi, arti superiori e inferiori, apportando un notevole rimodellamento.

V-Shape is a multi-function technology, in able to carry out both body and face treatments, with single or simultaneous programs, matching more actions at the same time.

It is an endodermal treatment, which allows to treat all the alterations of the connective tissue through the latest generation technologies in the aesthetic field, expressly studied to reduce the imperfections of cellulite and the localized adiposity following a demolition of the calcified fat, that allows to minimize stretch marks, reduce wrinkles, bags, firm and tone dull tissues, for example: under the chin, oval face, abdomen and hips, upper and lower limbs, making a notable remodeling.

Il laser a infrarossi a 850 nm riduce l'impedenza cutanea riscaldando la pelle e l'energia della RF penetra in profondità nei tessuti connettivi.

The 850 nm infrared laser reduces skin impedance by heating the skin and the RF energy penetrates deeply into the connective tissues.

IMMEDIATE RESULTS ON BODY AND FACE



- 
- ✓ ridurre gli inestetismi della cellulite
reduce the imperfections of cellulite
 - ✓ ridurre le adiposità localizzate
reduce localized fat deposits
 - ✓ minimizzare le smagliature
minimize stretch marks
 - ✓ ridurre le rughe e le borse
reduce wrinkles and bags
 - ✓ rassodare e tonificare i tessuti atoni: sottomento, ovale viso, addome e fianchi, arti superiori e inferiori
firm and tone atonic tissues: under the chin, oval face, abdomen and hips, upper and lower limbs

LIFTING NON INVASIVO DI VISO E CORPO
NON-INVASIVE FACE AND BODY LIFTING

BIOLIFT & SHAPE

VIBRATERMIA

■ **THERMAL VIBRATION**



Con carrello
With trolley

Tecnologia per il lifting NON INVASIVO di viso e corpo. Agisce con un doppio effetto sinergico NATURALE di calore e vibrazione (sorgente VT).

Innovative technology for NON-INVASIVE face and body lifting. Works with a double NATURAL synergical effect of heat and vibration (VT source).

VIBRAZIONE SELETTIVA / SELECTIVE VIBRATION

La vibrazione selettiva penetra in profondità verso i recettori dei muscoli scheletrici responsabili del controllo della contrazione muscolare, regolandone l'attività e fissandola nella loro memoria operativa.

The selective vibration penetrates deep into the skeletal muscle receptors responsible for control of muscle contraction, regulating its activity and fixing it in their working memory.

TERMIA CONTROLLATA / CONTROLLED THERMAL

La termia controllata penetra in profondità nei tessuti e riattiva il metabolismo cellulare e la microcircolazione.

Controlled thermal penetrates deeply into the tissues and reactivates cell metabolism and microcirculation.

APPLICAZIONI E VANTAGGI / APPLICATIONS AND BENEFITS



stati rilassati del viso e del corpo dovuti all'età, ad un forte dimagrimento o ad una gravidanza / *relaxed condition of the face and body due to age, a severe weight loss or pregnancy*



riduzione della tensione, ringiovanimento
tension reduction, rejuvenation



aumento del benessere, relax
increased well-being, relaxation

MANIPOLO VISO
FACE DEVICE



MANIPOLO CORPO
BODY DEVICE



LIFTING NON INVASIVO DI VISO E CORPO

Garanzia di risultati IMMEDIATI e DURATURI

NON-INVASIVE FACE AND BODY LIFTING

Guarantee of IMMEDIATE and LASTING results



TECNOLOGIA MULTI FUNZIONE PER VISO E CORPO
MULTI-FUNCTION TECHNOLOGY FOR FACE AND BODY

BODY&FACE RFP LLLT

RADIOFREQUENZA, ELETTROPORAZIONE, LIPO&SOFT LASER
■ **RADIOFREQUENCY, ELECTROPORATION, LIPO&SOFT LASER**

✓ Con carrello
With trolley

EFFETTI BIOLOGICI BODY & FACE RFP LLLT **BIOLOGICAL EFFECTS BODY & FACE RFP LLLT**

- ✓ miglioramento ipotonie cutanee viso e corpo / *face and body cutaneous hypotonia improvement*
- ✓ riduzione della profondità delle rughe / *reduction of the wrinkles depth*
- ✓ aumento turgore cutaneo / *increased skin turgor*
- ✓ riossigenazione dei tessuti / *tissue re-oxygenation*
- ✓ ristrutturazione della pelle / *skin restructuring*
- ✓ rimodellamento tessutale / *tissue remodeling*
- ✓ riduzione inestetismi della cellulite / *reduction of cellulite signs*
- ✓ rifasamento del collagene / *collagen refasing*
- ✓ stimolazione della produzione di collagene / *stimulation of collagen production*





COS'È LA RADIOFREQUENZA? / WHAT IS RADIOFREQUENCY?

La radiofrequenza è uno strumento che determina un innalzamento della temperatura interna dell'organismo (40/45°) provocando il fenomeno della "iperemia".

Radio frequency is an instrument that causes an increase in internal temperature of the organism (40/45°) causing the phenomenon of "hyperemia".

GRAZIE AL BIOFEEDBACK È POSSIBILE RILEVARE: THANKS TO BIOFEEDBACK IT IS POSSIBLE TO DETECT:

- potenza assorbita dal cliente in qualsiasi istante del trattamento
power absorbed by the customer at any time during the treatment
- temperatura istantanea della pelle esposta al trattamento
instantaneous temperature of the skin exposed to the treatment

COS'È L'ELETTROPORAZIONE / WHAT IS ELECTROPORATION

L'elettroporazione consiste in una repentina apertura delle membrane permettendo una maggiore permeazione.

Electroporation consists in a sudden opening of the membranes allowing for greater permeation.

COS'È SOFT LASER & LIPO LASER / WHAT IS SOFT LASER & LIPO LASER

Sono diodi led in grado di stimolare il metabolismo, amplificando gli effetti della radio frequenza e l'ossigenazione cutanea.

They are led diodes able to stimulate the metabolism, amplifying the effects of the radio frequency and skin oxygenation.



TOUCH SCREEN

TECNOLOGIA MULTI FUNZIONE PER VISO E CORPO
MULTI-FUNCTION TECHNOLOGY FOR FACE AND BODY

BODY&FACE RFP LLLT

RADIOFREQUENZA, ELETTROPORAZIONE, LIPO&SOFT LASER
■ RADIOFREQUENCY, ELECTROPORATION, LIPO & SOFT LASER

4 TECNOLOGIE SINERGICHE 4 SYNERGIC TECHNOLOGIES

LIPOLASER IR

corona centrale 18 led 770 nm
corona esterna 36 led 950 nm per
trattamenti corpo snellimento localizzato
*central ring 18 led 770 nm
external ring 36 led 950 nm for
localized slimming body treatments*

SOFT LASER IR

corona centrale 10 led 770 nm
corona esterna 12 led 860 nm per
trattamenti viso anti age, ossigenazione tissutale,
stimolazione elastina
*central ring 10 led 770 nm
external ring 12 led 860 nm for
anti-aging face treatments, tissue oxygenation, elastin
stimulation*

RADIOFREQUENZA/RADIOFREQUENCY

7 dischi radiofrequenza monopolare
di varie dimensioni per viso e corpo
più un disco specifico per glabella e contorno occhi
*7 monopolar radiofrequency discs
of various sizes for face and body
plus a specific disc for the glabella and eye area*

ELETTROPORATORE/ELECTROPORATOR

due manipoli elettroporatore specifici
per il viso e per il corpo
*two specific electroporator devices
for the face and body*





TECNOLOGIA MULTI FUNZIONE PER VISO E CORPO
MULTI-FUNCTION TECHNOLOGY FOR FACE AND BODY

BODY&FACE RF

RADIOFREQUENZA
■ RADIOFREQUENCY

✓ Senza carrello
Without trolley

PER UN CORPO
SENZA IMPERFEZIONI
E UN VISO SENZA ETA'

Body & Face RF è una tecnologia ideata per effettuare trattamenti estetici viso e corpo attraverso l'uso della radiofrequenza.

La radiofrequenza determina un innalzamento della temperatura interna dell'organismo (40/45°) provocando il fenomeno dell'“iperemia”. Questo si traduce in: aumento del flusso ematico, miglioramento della circolazione linfatica, stimolo dei processi di riparazione tissutale, la contrazione delle fibre collagene superficiali e profonde, aumento delle reazioni metaboliche locali, migliore ossigenazione dei tessuti.

BODY & FACE RF is a technology for performing beauty treatments on the face and body with radiofrequencies.

Radiofrequency raises the body's internal temperature (40/45°), causing “hyperaemia”. This results in increased blood flow, improvement of lymph circulation, the contraction of superficial and deep collagen fibers, stimulation of tissue repair processes, faster local metabolism, better oxygenation of tissues.



FOR A BLEMISH-FREE BODY AND AN AGELESS FACE



TOUCH SCREEN

TECNOLOGIA MULTI FUNZIONE PER VISO E CORPO
MULTI-FUNCTION TECHNOLOGY FOR FACE AND BODY

BODY&FACE RF

RADIOFREQUENZA
■ RADIOFREQUENCY

Body & Face RF è una radiofrequenza capacitiva e monopolare e pertanto svolge un'azione attiva sui tessuti molli, a ricco contenuto di acqua (muscoli, sistema vascololinfatico) e garantisce una maggior efficacia poiché penetra nel derma e giunge fino alla fascia muscolare superficiale, percorrendo i setti fibrosi dell'ipoderma.

Body & Face RF is a capacitive monopolar radiofrequency with an active effect on soft tissues with a high moisture content (muscles, vascular-lymphatic system) which ensures greater effectiveness by deep penetrating the dermis as far as the outer layer of muscle, passing through the fibrous septa of the hypodermis.





Per risultati duraturi e per un viso sempre in primo piano, si raccomanda l'uso dei prodotti di autocura Revivre per preservare i benefici del trattamento professionale.

For long-lasting results and a face that continues to attract attention, use Revivre home care products to preserve the benefits of professional treatment.

**PER UN CORPO
SENZA IMPERFEZIONI
E UN VISO SENZA ETA'**

***FOR A FLAWLESS BODY
AND AN AGELESS FACE***



TECNOLOGIA MULTI FUNZIONE PER VISO E CORPO
MULTI-FUNCTION TECHNOLOGY FOR FACE AND BODY

BODY&FACE RF

SPIANA LE RUGHE CON UN
ISTANTANEO EFFETTO LIFTING

APPLICAZIONI / APPLICATIONS

VISO FACE

- ✓ Trattamento detossinante / *Detoxifying treatment*
- ✓ Trattamento reidratante / *Rehydrating treatment*
- ✓ Trattamento antietà / *Anti-age treatment*

SENO BREAST

- ✓ Trattamento tonificante / *Tonifying treatment*

CORPO BODY

- ✓ Trattamento tonificante / *Tonifying treatment*
- ✓ Modellamento silhouette / *Modelling of the figure*

PIASTRA
PLATE



SET DISCHI
RADIOFREQUENZA
SET OF RADIOFREQUENCY
DISKS



MANIPOLO
HANDPIECE





**GETS RID OF WRINKLES
WITH AN INSTANT LIFTING EFFECT**

BENEFICI / BENEFITS

VISO FACE

- ✓ Spiana le rughe con un istantaneo effetto lifting
Smoothens wrinkles with an instant lifting effect
- ✓ Migliora l'elasticità ed il tono cutaneo
Improves the skin's elasticity and tone

SENO BREAST

- ✓ Effetto tonificante e rassodante / *Tonifying and firming effect*

CORPO BODY

- ✓ Ridensifica e tonifica il tessuto cutaneo
Redensifies and tonifies skin tissues
- ✓ Stimola il collagene endogeno / *Stimulates endogenous collagen*
- ✓ Modella la silhouette dopo un protocollo snellente
Models the figure after a slimming treatment

NUOVO CHECK UP DIGITALE
NEW DIGITAL CHECK UP

SKIN CHECK

LIVELLO AVANZATO DI CONSULENZA PROFESSIONALE
■ *ADVANCED LEVEL OF PROFESSIONAL CONSULTING*

INNOVATIVA TECNOLOGIA
INNOVATIVE TECHNOLOGY



Microcamera
Micro camera



Display 4 inch con
funzionalità touch screen
*4 inch display with
touch screen functionality*



Base d'appoggio caricabatteria
Battery charger support base



COS'È

È un dispositivo professionale hi-tech, per il check up cutaneo del viso.

WHAT IS

It is a hi-tech professional device for face skin check-up.



COME SI UTILIZZA

Pratico, maneggevole e intuitivo, dopo le impostazioni iniziali e l'inserimento dei dati del cliente (età, sesso, ecc.), il dispositivo è pronto per il check up professionale avanzato della pelle. **È sufficiente seguire le indicazioni che appaiono sullo schermo, appoggiare la microcamera su specifiche zone del viso e fotografare la zona selezionata.**

HOW TO USE IT

Practical, easy to handle and intuitive, after the initial settings and data entry of the customer (age, gender, etc.), the device is ready for advanced professional check-up of the skin. Just follow the instructions that appear on the screen, place the micro camera on specific areas of the face and photograph the selected area.



IDRATAZIONE
HYDRATION



SEBO
SEBUM



PORI
PORES



MELANINA
MELANIN



IMPURITÀ
IMPURITY



RUGHE
WRINKLES



SENSIBILITÀ
SENSITIVITY

I VANTAGGI DI DIGITAL PRO SKIN CHECK BENEFITS OF DIGITAL PRO SKIN CHECK

- ✓ Offre un livello avanzato di analisi / *It offers an advanced level of analysis*
- ✓ Permette un check up completo e accurato / *It allows a complete and accurate check-up*
- ✓ Accresce la professionalità del centro / *It increases the professionalism of the center*
- ✓ Aiuta la proposta di prodotti e trattamenti / *It helps the proposal of products and treatments*
- ✓ Consente di verificare oggettivamente il miglioramento degli inestetismi trattati / *Allows you to objectively verify the improvement of the imperfections treated*

NUOVO CHECK UP DIGITALE
NEW DIGITAL CHECK UP

SKIN CHECK

LIVELLO AVANZATO DI CONSULENZA PROFESSIONALE
■ **ADVANCED LEVEL OF PROFESSIONAL CONSULTING**

IL CHECK UP CUTANEO

Digital Pro Skin Check permette di effettuare una diagnosi completa e molto accurata degli inestetismi cutanei.

Durante le fasi consecutive del check up, vengono valutati:

THE SKIN CHECK UP

Digital Pro Skin Check allows you to make a complete and very careful diagnosis of cutaneous imperfections. **During the consecutive phases of the check up, are evaluated:**

- ✓ Grado di IDRATAZIONE ed ELASTICITÀ cutanei
Level of skin HYDRATION and ELASTICITY
- ✓ Quantità di SEBO
Amount of SEBUM
- ✓ Dimensione dei PORI
PORE size
- ✓ Discromie e macchie da MELANINA
MELANIN discoloration and spots
- ✓ IMPURITÀ localizzate
Localized IMPURITIES
- ✓ Profondità e ampiezza delle RUGHE
Depth and width of WRINKLES
- ✓ Presenza di arrossamenti e SENSIBILITÀ della pelle
Presence of redness and SENSITIVITY of the skin

- 1 IDRATAZIONE - ELASTICITÀ
HYDRATION-ELASTICITY
- 2 SEBO / SEBUM
- 3 PORI / PORES
- 4 MELANINA / MELANIN
- 5 IMPURITÀ / IMPURITY
- 6 RUGHE / WRINKLES
- 7 SENSIBILITÀ / SENSITIVITY



Dopo ogni fase del check up, la **fotografia della zona interessata viene confrontata con 3 differenti immagini di riferimento che indicano i diversi livelli dell'inestetismo**. A conclusione di tutte le misurazioni, un apposito grafico visualizza in modo molto chiaro il risultato finale del test.

After each phase of the check up, the photograph of the affected area is compared with 3 different reference images that indicate the different levels of the imperfection. At the conclusion of all measurements, a special graph displays very clearly the final result of the test.



LA «RICETTA» PER IL CLIENTE E L'INVIO DEL RISULTATO

Consigliare al cliente il percorso di trattamenti più adeguato è semplice e immediato. A conclusione del check up viene compilata la «ricetta» personalizzata che indica i trattamenti da effettuare in istituto e i prodotti per la beauty routine domiciliare. Per verificare il miglioramento degli inestetismi trattati, tutti i dati raccolti possono essere salvati nella memoria del dispositivo e inviati al cliente tramite email.

THE “RECIPE” FOR THE CUSTOMER AND THE SENDING OF THE RESULT

Advising the costumer on the most appropriate treatment path is simple and immediate. At the end of the check-up, the personalized “recipe” indicating the treatments to be carried out in the institute and the products for the home beauty routine. To verify the improvement of the treated imperfections, all the data collected can be saved in the device memory and sent to the customer via email.



VISO LUMINOSO E TONICO
RADIANT AND TONED FACE

DIAMOND FACE

TRATTAMENTO DELUXE
■ DELUXE TREATMENTS

✓ Senza carrello
Without trolley

Sempre attenti alla cura della pelle e alle esigenze della propria clientela, i laboratori di ricerca Revivre hanno messo a punto una tecnologia dedicata alla cura di viso, collo e décolleté:

Ever attentive to customers' skincare needs, Revivre research laboratories have perfected a technology for the treatment of the face, neck and décolleté:

✓ Peeling Meccanico
Mechanical peeling

✓ Massaggio Vacuum
Vacuum Massage

✓ Elettrostimolazione
Electrostimulation

già dopo le prime
applicazioni
LA PELLE APPARE
PIÙ TONICA E COMPATTA!

already after the first applications
SKIN APPEARS MORE TONED AND COMPACT!



**Trattamento deluxe per un viso
LUMINOSO E TONICO**

**Deluxe treatment for a
RADIANT, TONIC COMPLEXION**



**MICRODERMOABRASIONE
*MICRODERMABRASION***

VISO LUMINOSO E TONICO
RADIANT AND TONED FACE

DIAMOND FACE

TRATTAMENTO DELUXE
■ DELUXE TREATMENTS

PEELING MECCANICO/MECHANICAL PEELING

Il peeling meccanico, comunemente noto come “microdermoabrasione” è un trattamento non invasivo e indolore, che permette di migliorare l’aspetto della pelle del viso laddove l’invecchiamento, i raggi solari e l’acne hanno creato qualche “inestetismo”.

L’attrito dello strato superficiale del derma con la testina diamantata esercita una azione di esfoliazione profonda e al termine del trattamento la pelle risulterà più liscia, più pulita, più fresca e soprattutto rinnovata!

Diamond Face, il peeling meccanico di Revivre, è dotata di tre testine intercambiabili tra di loro in base al tipo di pelle da trattare.

Mechanical peeling, also known as “microdermoabrasion”, is a painless non-invasive treatment that improves the appearance of facial skin where ageing, sunshine and acne have produced “flaws”. Rubbing the outer layer of the dermis with the diamond-tipped head has a deep exfoliating action, so that after completion of treatment the skin will be smoother, cleaner, fresher and above all renewed!

Diamond Face, Revivre’s mechanical peeling treatment, comes with three interchangeable heads for treating different types of skin.

ROSSO RED
PELLI INSPESSITE
THICKENED SKIN

BLU BLUE
PELLI NORMALI
NORMAL SKIN

BIANCO WHITE
PELLI SUPER DELICATE
PARTICULARLY DELICATE SKIN





MASSAGGIO VACUUM/VACUUM MASSAGE

Innovativo e molto efficace per trattare il rilassamento cutaneo di viso, collo e décolleté. Il massaggio vacuum consiste in una leggera aspirazione del tessuto cutaneo del viso attraverso un sistema di pressione a vuoto con lo scopo di riattivare il microcircolo, migliorando così l'irrorazione sanguigna. Un manipolo a 2 sfere e un manipolo a puntale permetteranno di agire sulle zone delicate e difficili da trattare quali viso, contorno occhi e collo.

An innovative, highly effective treatment for sagging of the skin on the face, neck and décolleté. Vacuum massage consists of slight aspiration of the skin tissues of the face using a vacuum system in order to reactivate capillary circulation and improve blood supply to the tissues. A handpiece with 2 spheres and a probe handpiece are used to treat difficult, delicate areas such as the face, eye area and neck.

ELETTROSTIMOLAZIONE/ELECTROSTIMULATION

Trattamento definito anche “il lifting non chirurgico” che si avvale della trasmissione di microcorrenti a media frequenza per stimolare il muscolo a risollevarsi e per la creazione di nuovo collagene. I tessuti saranno rigenerati, ossigenati e nutriti e la pelle sarà più ricettiva verso i principi attivi dei prodotti cosmetici Revivre.

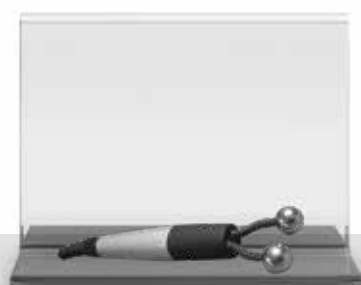
Also known as the “facelift without surgery”, this technique uses transmission of microcurrent at medium frequency to stimulate the muscle to lift and stimulate creation of new collagen. The tissues are regenerated, oxygenated and nourished and the skin is more receptive to the active ingredients in Revivre beauty treatments.

COS'È L'ELETTROPORAZIONE?/WHAT IS ELECTROPORATION?

L'elettroporazione consiste in una repentina apertura delle membrane permettendo una maggiore permeazione.

Electroporation consists in a sudden opening of the membranes allowing for greater permeation.

MANIPOLO A DUE SFERE TWO-SPHERE DEVICE



MANIPOLO CORPO BODY DEVICE



MANIPOLO VISO FACE DEVICE



BARRA MASSA BARRA MASSA



VISO LUMINOSO E TONICO
RADIANT AND TONED FACE

DIAMOND FACE

TRATTAMENTO DELUXE
■ *DELUXE TREATMENTS*

APPLICAZIONI / *APPLICATIONS*

- ✓ Inestetismo acneico e relative cicatrici
Blemishes due to acne and acne scars
- ✓ Pelle invecchiata e rughe del viso
Ageing skin and facial wrinkles
- ✓ Pelle senza elasticità e opaca
Dull skin without elasticity
- ✓ Pori dilatati
Dilated pores
- ✓ Atonia e rilassamento cutaneo
Toneless, sagging skin



Per risultati duraturi e per un viso sempre in primo piano, si raccomanda l'uso dei prodotti di autocura Revivre per preservare i benefici del trattamento professionale

For long-lasting results and a face that continues to attract attention, use Revivre home care products to preserve the benefits of professional treatment.

AZIONI / ACTIONS



Effettua trattamenti di esfoliazione della pelle
Performs skin exfoliation treatments

BENEFICI / BENEFITS



Favorisce il naturale turn-over cellulare e un miglior assorbimento dei cosmetici utilizzati successivamente
Promotes natural cell turnover and better absorption of the cosmetics used subsequently



Luminosità della pelle
Radiant skin



Assottigliamento delle rughe
Attenuation of wrinkles



Riduzione delle macchie e degli ispessimenti cutanei
Reduction of age spots and thickening of the skin



Migliore circolazione sanguigna e ossigenazione
Better circulation and oxygenation



Riempimento e sollevamento del viso
The skin of the face is filled in and lifted

OSSIGENAZIONE DEI TESSUTI
TISSUES ARE OXYGENATED

OXY

LA BELLEZZA NASCE DALL'OSSIGENO
■ BEAUTY CREATED OUT OF OXYGEN



Con carrello
With trolley



OXY Therapy è un concentratore di OSSIGENO: raccoglie l'ossigeno atmosferico, lo purifica e lo veicola sotto pressione attraverso l'aerografo direttamente sulla pelle. Tutta la forza della natura in un macchinario con una tecnologia avanzata in grado di erogare ossigeno puro fino al 93% e **ridare nuova vita ai tessuti che a causa di diversi fattori subiscono tutti i giorni stress e affaticamento.**

OXY Therapy is an OXYGEN concentrator: it collects atmospheric oxygen, purifies and conveys it under pressure through the airbrush directly on the skin. All the power of nature in a device with advanced technology capable of deliver up to 93% pure oxygen and give new life to the tissues that due to different factors undergo stress and fatigue every day.



OXY



L'OSSIGENO è l'elemento fondamentale per la vita di tutte le cellule del nostro organismo.

Dall'ossigeno viene ricavata energia che viene utilizzata in tutti i processi funzionali della cellula. In passato si supponeva che l'ossigeno arrivasse ai distretti più lontani solo attraverso i vasi sanguigni. Oggi invece è stato dimostrato scientificamente che gli strati superficiali della pelle umana sono quasi esclusivamente riforniti di ossigeno dall'ambiente esterno.

OXYGEN is the main element for the life of all cells of our organism.

Energy is obtained from oxygen and is used in all functional processes of the cell. In the past it was supposed that oxygen reached the most distant districts only through blood vessels.

Today, however, it has been scientifically proven that the surface layers of human skin are almost exclusively supplied with oxygen from the external environment.

Grazie al lavoro di due cilindri interni, uno riempito con zeolite, che assorbe selettivamente l'azoto nell'aria e un altro necessario per espellere l'ossigeno raccolto, viene separato l'ossigeno dall'aria ambiente, consentendo una somministrazione di ossigeno altamente purificato. Attraverso uno speciale aerografo, **Oxy utilizza l'ossigeno come veicolo per l'applicazione di speciali principi attivi accuratamente scelti e studiati dai laboratori REVIVRE.**

Thanks to the work of two internal cylinders, one filled with zeolite, which selectively absorbs nitrogen in the air and another necessary to expel the oxygen collected, oxygen is separated from the air environment, allowing the administration of highly purified oxygen. Through one special airbrush, Oxy uses oxygen as a vehicle for the application of special active ingredients carefully chosen and studied by REVIVRE laboratories.



Il prodotto da veicolare viene dosato dall'operatrice così da poter essere più precisi durante il trattamento. In questo modo viene aumentato l'approvvigionamento di ossigeno alle cellule dello strato cutaneo profondo e la penetrazione dei principi attivi.

The product to be conveyed is dosed by the operator in order to be more precise during treatment. In this way the oxygen supply is increased to the cells of the deep skin layer and the penetration of active ingredients.



OSSIGENAZIONE DEI TESSUTI
TISSUES ARE OXYGENATED

OXY

LA BELLEZZA NASCE DALL'OSSIGENO
■ BEAUTY CREATED OUT OF OXYGEN

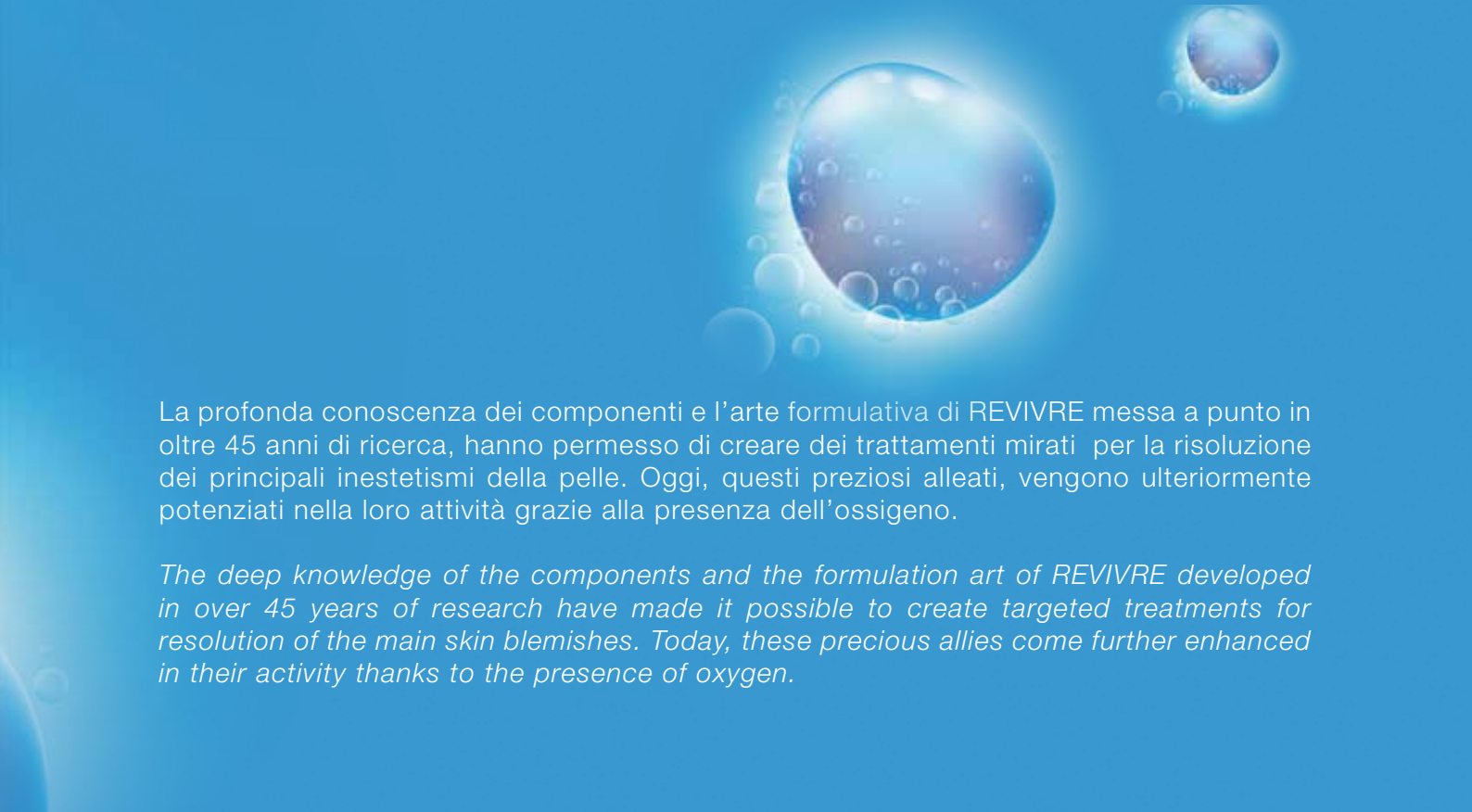
BENEFICI / BENEFITS

- ✓ Massima veicolazione dei principi attivi
Active principles are transported a high rate
- ✓ Nutrimento profondo dei tessuti
Deep tissue nourishment
- ✓ Rinnovamento delle zone trattate
Renewal of the treated areas
- ✓ Ossigenazione dei tessuti
Tissue oxygenation
- ✓ Ringiovanimento ed effetto liftante
Rejuvenation and lifting effect
- ✓ Maggior luminosità
Greater shine
- ✓ Spianamento delle rughe
Wrinkles are smoothed out
- ✓ Grande elasticità
Great elasticity



TOUCH SCREEN





La profonda conoscenza dei componenti e l'arte formulativa di REVIVRE messa a punto in oltre 45 anni di ricerca, hanno permesso di creare dei trattamenti mirati per la risoluzione dei principali inestetismi della pelle. Oggi, questi preziosi alleati, vengono ulteriormente potenziati nella loro attività grazie alla presenza dell'ossigeno.

The deep knowledge of the components and the formulation art of REVIVRE developed in over 45 years of research have made it possible to create targeted treatments for resolution of the main skin blemishes. Today, these precious allies come further enhanced in their activity thanks to the presence of oxygen.



TECNOLOGIA MULTI SINERGICA PER IL VISO
MULTI-SYNERGIC TECHNOLOGY FOR THE FACE

COMPLETE BEAUTY FACE

EFFETTO GLOBALE ANTIAGE
■ **GLOBAL ANTI-AGING EFFECT**

UN EFFETTO GLOBALE ANTIAGE

La multifunzionalità sinergica di Complete Beauty Face consente di migliorare o correggere gli inestetismi scegliendo fra programmi guidati o trattamenti specifici. Grazie all'analisi preventiva con la speciale macrocam x200 e il manipolo per il controllo dell'idratazione, è possibile esaminare la qualità e i bisogni della pelle sulle zone del viso che richiedono maggiore attenzione.

Ogni singolo programma di Complete Beauty Face è stato studiato per rispondere alle diverse esigenze della pelle, permettendo alla professionista di regalare alle proprie clienti un'esperienza di bellezza a effetto globale antiage.

A GLOBAL ANTI-AGING EFFECT

The synergistic multifunctionality of Complete Beauty Face allows you to improve or correct blemishes by choosing from guided programs or specific treatments. Thanks to the preventive analysis with the special macrocam x200 and the handpiece for the hydration control, it is possible to examine the quality and needs of the skin on the areas of the face that require more attention.

Every single program of Complete Beauty Face has been designed to answer to the different needs of the skin, allowing the professional to give to its customers a beauty experience with a global anti-aging effect.



- ✓ Software intuitivo/ Intuitive software
- ✓ Controllo idratazione / Hydration Control
- ✓ Micro dermoabrasione / Micro dermabrasion
- ✓ RF multipolare / Multi-pole RF
- ✓ RF frazionata / Fractional RF
- ✓ Ultrasuoni 3 MHz / 3 MHz ultrasound
- ✓ Mask light face / Mask light face



CONTROLLO IDRATAZIONE: permette la rilevazione dei parametri in 4 punti precisi del viso ed esegue poi una media di idratazione della pelle.

HYDRATION CONTROL: allows the detection of parameters in 4 precise points of the face and then performs an average of skin hydration



MICRO DERMOABRASIONE: effettua trattamenti di esfoliazione della pelle, favorendo il naturale turn-over cellulare e un miglior assorbimento dei cosmetici utilizzati successivamente..

MICRO DERMOABRASION: performs skin exfoliation treatments, favoring the natural cell turnover and better absorption of the cosmetics used subsequently.



MULTIPOLAR RF: aiuta a trattare segni d'espressione e piccole rughe, donando luminosità ed elasticità alla pelle.

RF BIPOLARE opzionale

RF MULTIPOLARE: helps to treat expression lines and small wrinkles, giving brightness and elasticity to the skin.

Optional BIPOLAR RF



RF FRAZIONATA: nuova tecnologia di radio frequenza frazionata che permette un lavoro mirato sulle rughe più profonde.

FRACTIONAL RF: new fractional radio frequency technology that allows targeted work on the deepest wrinkles.



ULTRASUONO 3 MHz: scalda con delicatezza il tessuto cutaneo per favorire il fisiologico metabolismo cellulare, aiuta a mantenere un corretto grado di idratazione e facilita l'assorbimento dei prodotti cosmetici.

ULTRASOUND 3 MHz: gently warms the skin tissue to promote the physiological metabolism cellular, helps maintain a correct degree of hydration and facilitates the absorption of products cosmetics.



MASK LIGHT FACE: la cromofrequenza considera l'inetetismo una vibrazione disarmonica delle cellule della pelle, che può essere riequilibrata grazie alla vibrazione energetica di uno o più colori specifici.

MASK LIGHT FACE: the chrome frequency considers the imperfection a disharmonious vibration of skin cells, which can be rebalanced thanks to the energetic vibration of one or more colors specific.

TECNOLOGIA MULTI SINERGICA PER RISULTATI VISIBILI
MULTI-SYNERGIC TECHNOLOGY FOR VISIBLE RESULTS

COMPLETE BEAUTY FACE

EFFETTO GLOBALE ANTIAGE
■ *GLOBAL ANTI-AGING EFFECT*

RISULTATI VISIBILI. AZIONE ANTIAGE.
VISIBLE RESULTS. ANTI-AGING ACTION.

UN SOFTWARE INTUITIVO FACILE e IMMEDIATO

Il monitor di Complete Beauty Face diventa immediatamente uno strumento fondamentale per implementare il lavoro della professionista. Con pochi piccoli gesti, l'operatrice è in grado di effettuare una consulenza a 360° della situazione specifica del cliente. È possibile consultare immagini, programmi, trattamenti, dati e situazione del percorso dei trattamenti e sfruttare, di conseguenza, il messaggio emotivo per coinvolgere il cliente in corso di trattamento.

AN EASY AND IMMEDIATE INTUITIVE SOFTWARE

The Complete Beauty Face monitor immediately becomes an essential tool to implement the professional's work. With a few small gestures, the operator is able to provide 360 ° advice on the specific situation of the customer.

It is possible to consult images, programs, treatments, data of customers and the situation of the treatment path and consequently exploit the emotional message to involve the client in the course of treatment.





Revivre is committed to creating an eco-friendly corporate environment as well as the use of emerging green technologies in the production of its extensive line of environmentally friendly products.

Per un mondo migliore



REVIVRE ITALIA S.p.A - Milano - Italy
Tel. +39 0424 8818 - Fax +39 0424 881888 - info@revivre.it
www.revivre.it