

PRESENTACIÓN

Manual de Marca



Concepto y Valores claves





Simbología Central

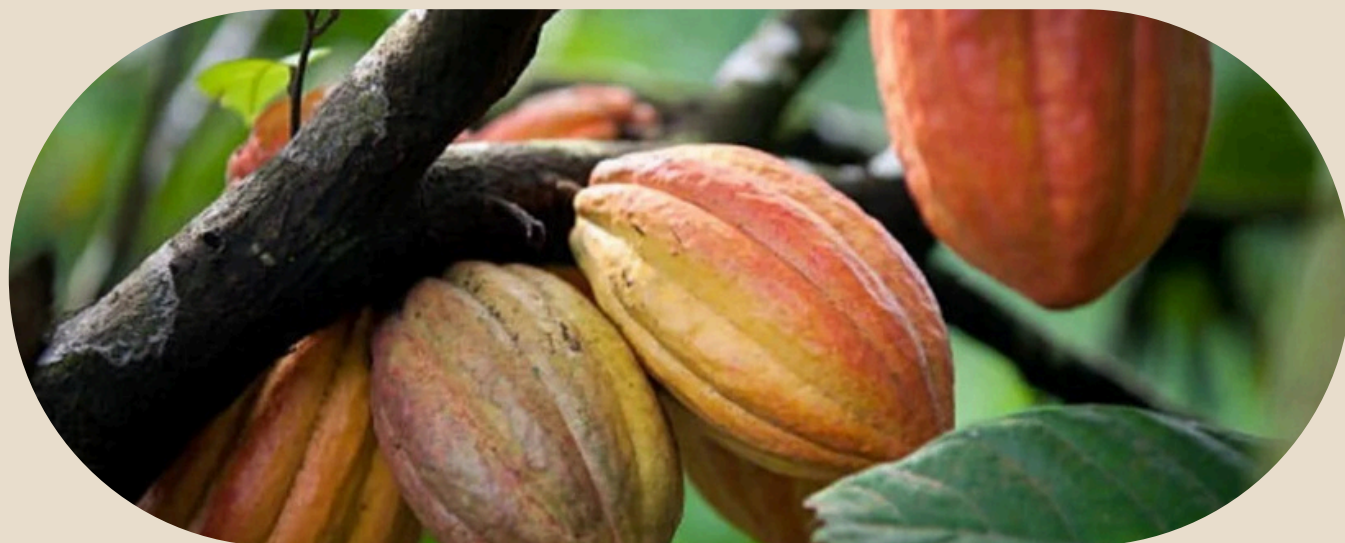


Optimismo,
riqueza,
prosperidad

Crecimiento,
esperanza,
fertilidad

Fuerza,
pasión, lucha.

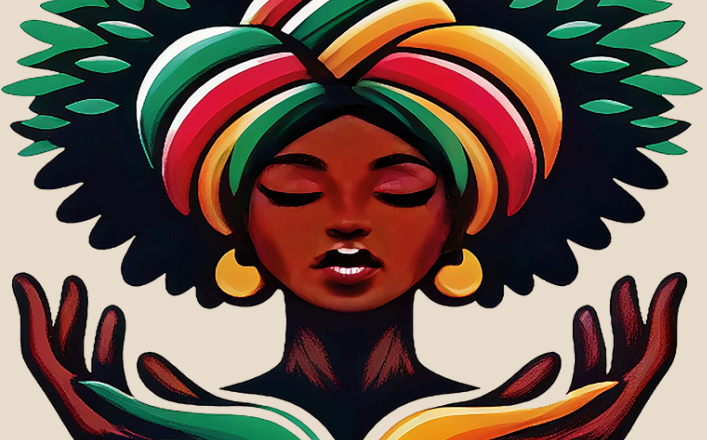
Poder



Fuerza femenina, herencia afrodescendiente, empoderamiento, naturaleza (crecimiento y esperanza), y comunidad.

Mensaje:

Celebrar la identidad, la conexión con la tierra y la acción social impulsada por la pasión y la sabiduría ancestral.

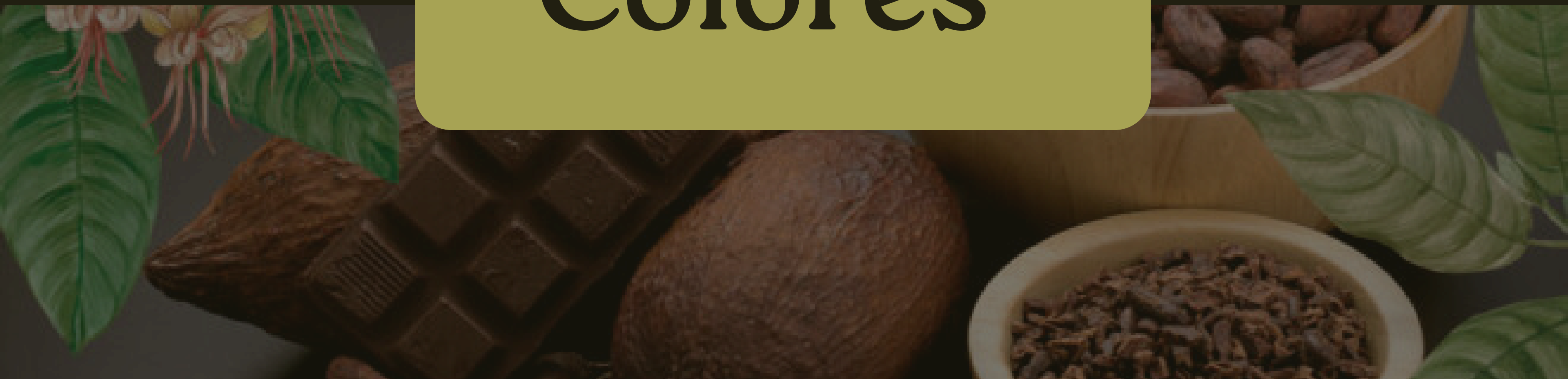


Misión

Visión



Colores





#2A6E3B (Aprox.)

#D62828 (Aprox.)

#FDCB59 (Aprox.)

#000000

Tipografías





Fuente principal

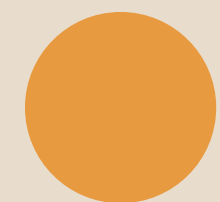
SANS-SERIF GRUESA
EN MAYUSCULAS

ASOMUJE

Regular

Logotipo





Logotipo

Propósito: Transmitir calidez, claridad y modernidad



Normas Uso de logo





Área de Reserva

Debe mantenerse un espacio libre equivalente a la altura de la letra 'A' del texto ASOMUJE, sin que ningún elemento gráfico o textual lo invada.

Tamaño Mínimo (Digital)

Mínimo de 100 píxeles de ancho.

Usos Prohibidos

Estirar, distorsionar, cambiar los colores originales o añadir efectos/sombras.

Versiones Permitidas

Principal (a color, fondo claro), Invertido (texto blanco, fondo oscuro) y Monocromático (un solo color, para aplicaciones simples).

The background of the slide is a dark, moody photograph of various chocolate-related items. In the foreground, there are several chocolate bars with different textures, some wrapped in brown paper. To the right, a wooden bowl is filled with dark cocoa beans. In the bottom right corner, a small white bowl contains chocolate shavings. On the left side, there are green leaves and a vanilla pod with its characteristic red and white striped pattern.

Aplicación en Merchandising (Camisetas y Gorras)



Camisetas



Usar la versión a color sobre telas claras y la versión invertida o monocromática blanca sobre telas oscuras.

Ubicación: Pecho centrado (20-25 cm de ancho).



Gorras



Ubicación: Frontal (5-7 cm de alto).

Versión: Se prefiere la versión a color (simplificando el detalle si se usa bordado) o la versión monocromática para mayor claridad.