

REVOLUTION

VEÍCULO OPERADO REMOTAMENTE [ROV]

ROV pronto para operações com maiores capacidades de carga útil, maiores profundidades e estabilização avançada.



CONHEÇA O **ROV REVOLUTION**

O REVOLUTION é o mais intuitivo e estável ROV para operações e inspeções submarinas, sendo construído para suportar as condições adversas do ambiente e executar missões complexas.



Profundidade máxima de 305m



Imagem Full HD e 4K



Até 6 horas de bateria



Case Pelican para viagem



SAIBA MAIS EM

www.orionsic.com.br
contato@orionsic.com.br



TROCA RÁPIDA DE BATERIAS:

Troca rápida de baterias em campo para missões mais extensas.



CAPACIDADE AUTÔNOMA:

Fusão entre as informações dos sensores para um controle autônomo mais avançado.



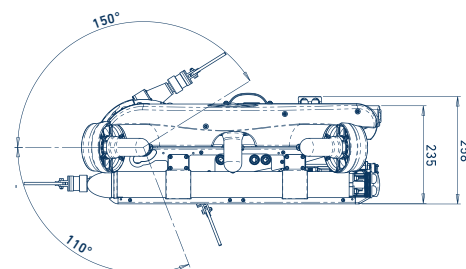
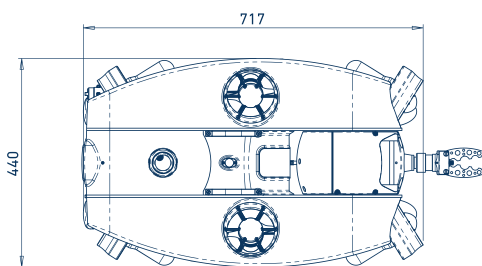
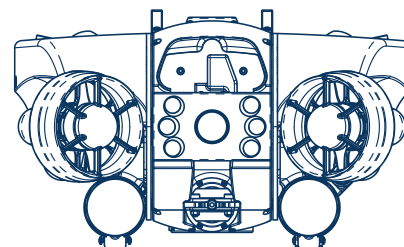
CABEÇA DE CÂMERA GIRATÓRIA:

Mude a direção e ângulo da câmera, sonar, garra manipuladora e outros.

ESPECIFICAÇÕES TÉCNICAS:

Especificações gerais do ROV:

Largura:	400mm
Altura:	235mm
Comprimento:	717mm
Peso:	26kg
Material do corpo:	Alumínio anodizado, fibra de carbono, aço inoxidável, espuma de flutuabilidade
Classificação de profundidade:	305m
Temperatura de operação:	-10°C a 50°C
Case (opcional):	Pelican Air 1650 personalizada
Propulsores:	Acopladas magneticamente selados
Garantia:	1 ano - peças e mão de obra (garantia estendida de 2-3 anos opcional)



Sistema elétrico de ROV:

Tensão do sistema:	19.2 volts DC (corrente contínua)
Tempo de operação na bateria:	Até 6hrs (troca de bateria em 30 segundos)
Controle propulsor:	6x propulsores independentes infinitamente variáveis, 100% reversível

Câmera e iluminação:

Vídeo:	Full HD 1080P 1920x1080, 30FPS 0,001 Lux, 260°, alcance total de visão opcional 4K
Imagem:	JPG 8mp
Luzes:	LED de alta eficiência, dimerizável, 8.400 - 11.800 lumens

POWERED BY **BRIDGE** **TECHNOLOGY**

Bridge: A plataforma de tecnologia avançada da DeepTrekker. Um sistema operacional próprio projetado com hardwares e softwares personalizados, visando controle, integração, comunicação e operação aprimoradas.

Habilite a capacidade de unir todos os dados dos diversos sensores, sonar e/ou USBL em um único controlador portátil à prova de intempéries. Tenha acesso às informações de localização, dados do sonar e muito mais - tudo integrado com o vídeo ao vivo do ROV.



Controle simplificado e unificado



Operações aprimoradas



Comunicação constante



Integrações perfeitas

SAIBA MAIS EM
www.orionsic.com.br



CABEÇA DE CÂMERA **GIRATÓRIA**

O ROV é impulsionado por seis poderosos propulsores. Dois deles são montados verticalmente, para que os movimentos sejam realizados nesta mesma posição, além de serem precisos, o que também influencia a manutenção da profundidade. Os outros quatro propulsores são montados em uma configuração vetorial para permitir movimentos laterais.

O pacote Revolution NAV possui estabilização e recursos de rastreamento autônomos avançados, o que permite com que o operador mantenha o ROV imóvel em determinada posição e pilote seu drone com precisão através de diferentes condições do ambiente.

Retornando com o drone ao solo, leve os dados e vídeo gravados e compartilhe-os com seu cliente e equipe.

ESTABILIDADE **AVANÇADA** E CAPACIDADE DE **NAVEGAÇÃO AUTÔNOMA**

A característica principal é a cabeça giratória de 260° na frente do veículo. No centro desta cabeça, está a câmera de alta definição, que envia as imagens para seu controlador com tela LCD 7", bem como potentes holofotes de LED e um laser para medição.

Ajuste o ângulo de sua câmera, luzes, laser, sonar de imagem e garra para garantir a posição ideal para a sua aplicação, como fazer uma varredura em uma área com o sonar de imagem para uma missão de busca, inspecionando o casco de um navio ou para localizar alvos no fundo do mar.



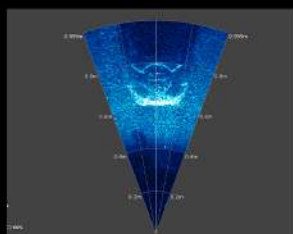
POSICIONAMENTO USBL.



ESTABILIDADE AVANÇADA.



GARRA MANIPULADORA.



SONAR DE IMAGEM.



LOG PÓS MERGULHO.



INTEGRAÇÃO DOS SENSORES.

COMPONENTES DO
ROV
E
ADD-ONS

REVOLUTION ROV**REVOLUTION NAV**

Cabeça com câmera HD giratória	✓	✓
Controle com visor de 7"	✓	✓
305m classificação de profundidade	✓	✓
300m de cabo umbilical	✓	✓
carretel do cabo	✓	✓
Braço manipulador	✓	✓
Laser para medição	✓	✓
Pacote de sensores	✓	✓
Laser para medição	✓	✓
Microfones	✓	✓
Iluminação	✓	✓
2 baterias extras	✓	✓
2 case Pelican para transporte	✓	✓
Totalmente montado e testado	✓	✓
Treinamento online	✓	✓
Câmera full HD	—	—
Kit de serviço de campo	—	—
Posicionamento USBL	—	—
Garantia (garantias estendidas disponíveis)	1 ano	2 anos

ADD-ONS ADICIONAIS

1. Sensor de qualidade da água;	5. Melhorias operacionais;	9. Coletor de amostras;	13. DVL;
2. Braços/garras manipuladoras;	6. Side scan;	10. Iluminação adicional;	14. USBL;
3. Umbilical adicional personalizado;	7. Sonar mecânico;	11. Câmeras adicionais;	
4. Sonar Maletas extras;	8. Coletor de sedimentos;	12. Kits de serviços;	

VEÍCULOS E ROBÔS SUBAQUÁTICOS OPERADOS REMOTAMENTE

Com mais de uma década de desempenho comprovado, a DeepTrekker é uma das maiores fabricantes de ROVs subaquáticos do mundo, fornecendo equipamentos de alta qualidade, robustos e portáteis para diversas indústrias, tais como de saneamento básico, piscicultura, militar, defesa, busca e resgate, infraestrutura, dentre outras.