



KANVA

INTRODUCCIÓN

En KANVA brindamos soluciones especializadas en infraestructura eléctrica para entornos de alta exigencia como el sector médico, minero e industrial.

Aportamos seguridad, continuidad operativa y eficiencia energética a cada proyecto, con un enfoque técnico, preciso y alineado a normas nacionales e internacionales.

Nuestro equipo está formado por profesionales capacitados y comprometidos con la calidad de cada conexión. Diseñamos, ejecutamos y acompañamos proyectos eléctricos con una mirada integral, desde la planificación hasta el monitoreo.



PROTEGEMOS LO MÁS CRÍTICO: EQUIPOS MÉDICOS

En entornos hospitalarios, una mínima perturbación eléctrica puede afectar monitores multiparámetro, tomógrafos, servidores de historia clínica y equipos de diagnóstico.

Esto provoca interrupciones, fallas y altos costos de reparación. Además, en áreas críticas como UTI, quirófanos y emergencias, estas fallas generan tiempos de inactividad y retrasos en la atención.

Por eso es esencial contar con soluciones avanzadas como SineTamer, que mitigan transitorios y estabilizan la energía para garantizar un funcionamiento seguro y continuo de los equipos médicos.



¿QUÉ HACE SINETAMER?

SineTamer es un sistema de protección eléctrica diseñado para eliminar picos de tensión, transitorios y ruido eléctrico que dañan o afectan el funcionamiento de los equipos.

Su tecnología estabiliza la energía, reduce fallas, evita descalibraciones y prolonga la vida útil de la electrónica sensible.

Con SineTamer, los equipos operan de manera segura, continua y confiable las 24 horas.



ASCENSORES

En un entorno hospitalario, los ascensores no son un “servicio general”: son infraestructura crítica. De ellos dependen:

- Traslados urgentes a quirófano
- Movilización de pacientes en camillas y sillas de ruedas
- Respuesta a emergencias internas



CASO DE EXITO HOSPITAL JUJUY

Las fallas recurrentes en el tomógrafo no solo implicaban gastos en repuestos, sino también la indisponibilidad del equipo. Esta situación obligaba a trasladar pacientes a otras unidades, elevando los costos y generando demoras críticas en la atención.

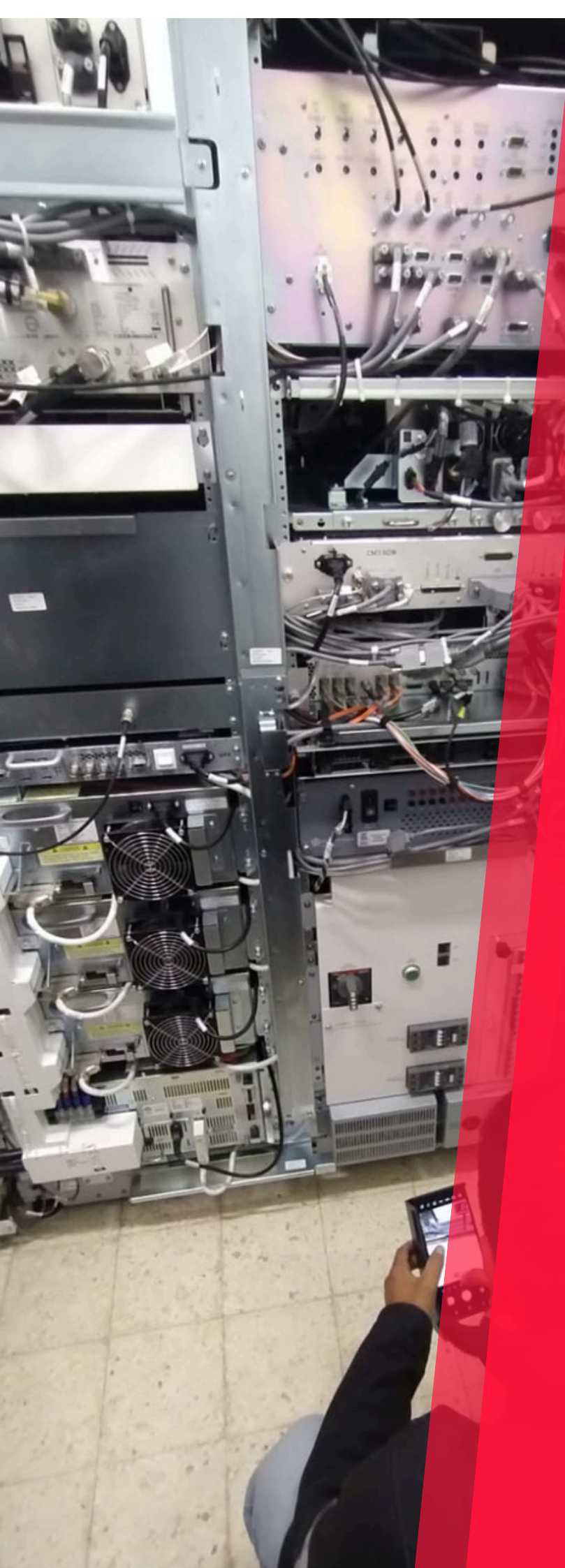




¿CAUSA DE DAÑO?

Las variaciones de tensión provenientes de la red pública, sumadas al funcionamiento del sistema de protección por sub-tensión y sobre-tensión del tomógrafo, generaban picos de tensión que impactaban directamente en la electrónica del equipo.

Estos picos ocasionaban fallas intermitentes, descalibraciones y un mayor riesgo de daño en los módulos electrónicos del tomógrafo.



¿TENER UPS
PROTEGE ?

¡NO!

La UPS brinda protección
ante otros eventos.

Sin embargo, no protege
contra picos de tensión
de alta energía, los
cuales no solo pueden
dañar la electrónica del
tomógrafo, sino también
afectar a la propia UPS,
reduciendo su vida útil o
provocando fallas en sus
módulos internos.

LA UPS NO PUEDE ATENUAR SOBRETENSIONES POR RAYOS O CORTES DE RED

¿UPS PROTEGE?

¡NO!



SISTEMA NO PROTEGIDO

IMPACTO DE SINETAMER EN LA ATENUACIÓN DE PICOS DE ALTO VOLTAJE.

¿CÓMO PROTEGEMOS?

SineTamer

"We ARE the Standard"



SISTEMA PROTEGIDO



En un hospital, la confiabilidad no se negocia.

Proteger los equipos médicos y ascensores no es un extra:

Es asegurar que la atención nunca se detenga.

SineTamer no protege un tablero.

Protege procesos clínicos, pacientes y decisiones críticas.


CONTACTANOS



 ventas@kanva.ar

 obras@kanva.ar

 administracion@kanva.ar

 [388 414 5490](tel:3884145490)

 www.kanva.ar

SUMATE A NUESTRAS REDES

 [kanva-ar](https://www.linkedin.com/company/kanva-ar)

 [kanva.ar](https://www.instagram.com/kanva-ar)



