

RAMS Mobile Design

Life Saving Designs

Ambulances



Mobile Health



Portable Health Systems Mobile Hospital



HAKKIMIZDA ABOUT US

- 2006 yılında kurulan şirketimiz, Türkiye’de ve uluslararası alanlarda ambulans, mobil sağlık aracı ve ambulans malzemeleri satışı konularında faaliyet göstermektedir.
- Firmamız müşteri istekleri ve proje bazlı işler ile birlikte standart olarak aşağıdaki ürün gruplarının satışını yapmaktadır.
- Ambulans (Hasta nakil Tip A1-A2, acil yardım Tip B, yoğun bakım Tip C ambulansları)
- Özel donanımlı ambulanslar (Obez, yenidoğan, kar paletli, enfeksiyon vb.)
- Mobil Sağlık ve Komuta Araçları (Panelvan, midibüs, otobüs, kamyon, treyler, konteynır tip)
- Diğer üstyapılı araçlar (UMKE, Olay yeri inceleme, arama kurtarma, cenaze nakil vb.)
- Ambulans Malzemeleri (Ambulans sedyeleri, sedye platformları, ateller, vb.)
- Mobil Sağlık Araçları Tır ve Benzeri Araçların Proje Bazlı Sağlık Araçlarına Dönüştürmesi
- Tıbbi cihazlar (Defibrilatör, ventilatör, CPR, hastabaşı monitörleri, portatif ve sabit elektrikli aspiratörler, infüzyon ve şırınga pompaları vb.)

Founded in 2010, our company, ambulances and international areas in Turkey, operates in the sale of mobile health vehicle and ambulance materials.

Our company sells the following product groups as a standard together with customer requests and project based works.

- Ambulance (Patient transport type A1-A2, emergency assistance type B, intensive care type C ambulances)
- Specially equipped ambulances (Obesity, newborn, snow pellet, infection etc.)
- Mobile Health and Command Vehicles (Panelvan, midibus, bus, truck, trailer, container type)
- Other superstructured vehicles (UMKE, scene investigation, search and rescue, funeral transport, etc.)
- Ambulance Materials (Ambulance sedatives, stretcher platforms, ateller, etc.)
- Medical devices (Defibrillator, ventilator, CPR, patient monitors, portable and stationary electric aspirators, infusion and syringe pumps, etc.)
- Transformation of Mobile Health Vehicles, Trucks and Similar Vehicles into Project-Based Health Vehicles

Second-hand ambulance buying and selling is among our activities.



ElitLine Ambulance



TS EN 1789 standardına uygun Hasta nakil (A1 ve A2), Acil yardım (B), Yoğun bakım (C) tiplerine göre üretim yapılmaktadır. Hasta kabini bölmesinde ses ve ısı izolasyonu sağlanmakta ve destek saçlarıyla güçlendirilmiş olup, kaplamasında kullanılan paneller kalıp sistemi ile üretilmiş ve yuvarlatılmış köşelere sahiptir. • LED'li tepe lambaları ile yanlarda yine LED'li ikaz lambaları • Değişik modlarda çalışan siren • Hasta kabini zeminine antibakteriyel, yıkanabilir, kaymaz özellikli zemin kaplaması • Sol yanda, tek parça ABS kaplama, fonksiyonel doktor koltuğu (opsiyonel), oksijen tüp dolabı, oksijen ve emiş sistemi ve tıbbi cihaz dolabı • Sağ yanda, tek parça ABS kaplama, fonksiyonel doktor koltuğu, sandalye sedye dolabı ve omurga tahtası bağlama aparatları • Kabinin ön bölümünde, foamboard malzemeden çekmeceli malzeme dolabı ve seperatör koltuğu • Tavan kaplamasında tek parça ABS hazır tavan

Production is being made according to Patient Transport (A1 and A2), Emergency Assistance (B) and Intensive Care (C) types complying with the TS EN 1789 standard. The patient cabin is insulated for sound and temperature, and reinforced with supporting sheets. The panels used for the veneering of the patient cabin are produced with molding system and the corners are rounded. patient cabin. • LED light bar on the top and warning lamps on the sides • Multi-tone siren emitting three distinctive sounds. • Antibacterial, washable, non-slip flooring in the • On the left side of the cabin, single piece ABS coating, multifunctional doctor seat (optional), and closets for oxygen cylinders, oxygen and suction units, and medical devices are placed. • On the right side of the cabin, single piece ABS coating, multifunctional doctor seat, chair stretcher closet and strapping apparatus for spine board are placed. • The cabin has an equipment locker with drawers and a separator seat at front. • Single piece ABS covering is used for the ceiling. • Arıza ihbarlı dijital elektrik panosu ve güvenlik şalteri • İnvörtör, redresör ve ikinci akü sistemi • Hasta kabini ısıtma sisteminde mazotlu bağımsız kalorifer • Araç dışı 220V elektrik girişi ve uzatma kablosu • Dahili telefon sistemi • Tavanda asını serum tutucular ve el tutma yerleri • LED florasan ve spot ışıklarla aydınlatılan iç mekan • Müşteri isteğine göre yazı ve şeritleme • Digital electric panel with failure warning and safety switches. • Inverter, rectifier and a secondary battery system. • Independent diesel heater to heat the patient cabin. • The 220V electricity inlet outside the vehicle. • Internal communication system • I.V. holders and handles for staff at ceiling • LED fluorescent and spotlights for internal lighting system • On-vehicle printing and labeling according to customer preference



ClassicLine Ambulance



Hasta kabini bölmesinde ses ve ısı izolasyonu sağlanmakta ve destek saçlarıyla güçlendirilmiş olup, hasta kabini sol yanında MDF malzemeden fonksiyonel dolap sistemi bulunmaktadır. • Araç üzerinde ve yanlarda aydınlatma ve ikaz lambaları ile arka alan aydınlatma projektörleri • Değişik modlarda çalışabilen siren sistemi • Hasta kabini zeminine antibakteriyel, yıkanabilir, kaymaz özellikli zemin kaplaması • Sağ yan bölümünde ikinci hasta taşımaya uygun, içi depolama amacıyla kullanılabilir refakatçi oturma grubu • Kabinin ön bölümünde çekmeceli malzeme dolabı, doktor koltuğu ve elektrikli lavabo sistemi • Tavan kaplamasında PVC kaplamalı alüminyum malzeme • Manuel elektrik panosu ve güvenlik şalteri • İnvertör, redresör ve ikinci akü sistemi • Hasta kabini ısıtma sisteminde sulu sistem kalorifer • Araç dışı 220V elektrik girişi ve uzatma kablosu • Dahili telefon sistemi • Tavanda asını serum tutucular ve el tutma yerleri • LED floresan ve spot ışıklarla aydınlatılan iç mekan • Müşteri isteğine göre yazı ve şeritleme

The patient cabin is insulated for sound and temperature, and reinforced with supporting sheets. ABS coating is used on the right and left sides of the patient cabin. A functional locker system made from MDF is placed on the left side of the patient cabin. • LED light bar on the top and warning lamps on the sides • Multi-tone siren emitting three distinctive sounds. • Antibacterial, washable, non-slip flooring in the patient cabin • The squad bench which is located on the right side of the cabin allows to transport a second patient and has an under seat storage. • Equipment locker with drawers, doctor seat and washbasin are placed at the front side of the cabin. • PVC coated aluminum is used for the ceiling • Manual electric panel and safety switches • Inverter, rectifier and a secondary battery system • Hot water heating system is used to heat the patient cabin. • The 220V electricity inlet outside the vehicle and the extension cable • Internal communication system • I.V. holders and handles for staff at ceiling • LED fluorescent and spotlights for internal lighting system • On-vehicle printing and labeling according to customer preference



Yoğun Bakım Ambulansı Intensive Care Ambulance



TS EN 1789 standardına uygun, yoğun bakım koşullarında hasta ve yaralıya müdahale edilerek hastaneye nakli için tasarlanmış ambulans aracıdır. • Şase pick-up araç üzerine, monoblok şekilde uygulanan kasa sayesinde bütünlük sağlanarak geniş bir hacim • Kasa yan panelleri, içinde özel alüminyum profillerle ve izolasyon malzemeleri ile örülmüş, tek parça alüminyum ile kaplanmış sandviç panel • Sürüş güvenliği ve hasta kabini konforu için, tam otomatik araç süspansiyon sistemi • Hasta kabini üzerinde bulunan dış depolama kapıları sayesinde, oksijen tüpleri ve diğer bir çok ekipmana (kombinasyon sedye, faraş sedye, spine board v.s.) araç dışından ulaşılarak hasta kabini içerisinde rahat hareket imkanı • Kabin içerisinde acil yardım ambulansları tıbbi cihaz ve malzemelerine ilave olarak, pacemaker özellikli bifazik defibrilatör, yoğun bakım ventilatörü, volümetrik infüzyon ve şırınga pompası • Obezite hastaları için kullanılabilen kendinden yükleme özelliğine sahip sedye platformu ve hidrolik sedye • Araçta dış ikaz ve uyarı lambaları ile iç aydınlatmalarında LED aydınlatma sistemleri • Kabin iç zemini antibakteriyel, yıkanabilir, kaymaz özellikli epoksi zemin • Kabin içerisinde ısıtma ve soğutma sistemi, arıza ihbarlı dijital elektrik panosu ve güvenlik şalteri

This ambulance is designed according to the TS EN 1789 standard to intervene of sick/wounded individuals and transport them to hospital. • The side panels of the patient cabin are produced as sandwich type which are made of special aluminum profiles and insulation materials inside, and coated with single piece aluminum. • Full automatic vehicle suspension system is installed for the driving safety and comfort in the patient cabin. • External storages for the oxygen cylinders, chair stretchers, scoop stretchers, spine board, etc. • In addition to the medical devices and materials for emergency assistance ambulances, pacemaker featuring biphasic defibrillator, intensive care ventilator, and infusion device and injectors are also provided. • Self-loader stretcher platform and hydraulic stretcher for the obese patients. • LED lighting system has been used for the external warning lamps and light bars of the vehicle. • The cabin floor is coated with antibacterial, washable and non-slip epoxy flooring. • Cabin includes heating and cooling systems, digital electric panel with failure warning and a safety switch. • On-vehicle printing and labeling according to customer preference

Araç dış aydınlatması LED tepe lambaları ile yanlarda bulunan ikaz lambalarından oluşmaktadır. • Siren sistemi sürücü tarafından kontrol edilebilir ve değişik modlarda çalışma özelliği • Aracın zemini anti bakteriyel, antistatik, yıkanabilir ve kaymaz özelliği • Araçta ses ve ısı izolasyonu • Aracın sol duvarı polyester malzemeden tek parça, içerisinde oksijen tüp dolabı, oksijen ve emiş sistemi ile tıbbi cihazların bulunduğu dolap • Aracın sağ yanı ise tek parça polyester kaplama ve içerisine spine board ve faraş sedye konabilen refakatçi oturma grubu • Kabinin ön bölümünde çekmeceli malzeme dolapları ile doktor koltuğu • Tavan kaplama polyester kaplama • Üzerinde tavan serum askılıkları ile personel için tavan tutamakları, florasan ve spot lambalardan oluşan iç aydınlatma sistemi • Arıza ihbarlı dijital elektrik panosu ve güvenlik şalteri • İnventör, redresör, ikinci akü sistemi, ısıtıcı olarak mazotlu bağımsız kalorifer, araç dışı elektrik girişi, uzatma kablosu ile dahili haberleşme sistemi • Müşteri isteğine göre yazı ve şeritleme



VW
Transporter
Ambulance

The external lighting of the vehicle consists of LED light bar and the warning lights on the sides. • Multi-tone siren controlled by driver emitting three distinctive sounds. • Antibacterial, washable, non-slip flooring in the patient cabin. • The vehicle is sound and temperature insulated. • On the left inside of the patient cabin which is made of polyester material as a single piece, there are closets for oxygen cylinder, oxygen and suction system and other medical devices. • On the right side of the patient cabin there is a squad bench where the spine board and scoop stretcher are stored underneath. • Doctor seat and equipment lockers with drawers are in the front side of the patient cabin. • Polyester Coated ceiling. • I.V. holders and handles for staff at ceiling • Internal lighting system consist of fluorescent and spot lamps. • Digital electric panel with failure warning and safety switches. • Inverter, rectifier, secondary battery system, independent diesel cabin heater, external electricity inlet, extension cable and the internal communication system are provided. • On-vehicle printing and labeling according to customer preference.

GMC
Savana
Ambulance



Araç üzerinde ve yanlarda aydınlatma ve ikaz lambaları arka alan aydınlatma projektörleri bulunmaktadır. • Sürücü tarafından kontrol edilen, değişik modlarda çalışabilen siren sistemi • Destek saçlarıyla güçlendirilmiş hasta kabini bölmesinde ses ve ısı izolasyonu • Zemine, yıkanmaya müsait, anti bakteriyel, antistatik, epoksi taban kaplaması • Sol yanda (müşterilerimizin seçimine göre) MDF veya foamboard malzemeden fonksiyonel dolap sistemi • Kabin sağ tarafında depolama maksatlı kullanılacak oturma grubu • İç aydınlatma sistemi, floresan ve spot lambalar • İkinci klima, ilave akü, kumanda paneli, ısıtıcı ve dahili haberleşme sistemi

Toyota Hiace Ambulance



The external lighting of the vehicle consists of LED light bar, warning lights on the sides and projector lights on the behind. • Multi-tone siren controlled by driver emitting three distinctive sounds. • The vehicle is sound and temperature insulated, and reinforced with supporting sheets • Antibacterial, washable, non-slip flooring in the patient cabin • On the left inside of the patient cabin a functional cabinet system made from MDF or foam-board material (according to customer preferences) • On the right side of the patient cabin there is a squad bench with under seat storage. • The illumination system consists of fluorescent and spot lamps, the secondary air-condition, additional battery, control panel, heater and internal communication have been provided. • On-vehicle printing and labeling according to customer preference.



Toyota Land Cruiser Ambulance



COMBINATION TRACKED AMBULANCE

Kendinden paletli sistemiyle yoğun karlı ve zor arazi şartlarında, yüksek hareket ve kullanım kabiliyetine sahip olacak şekilde tasarlanmış ambulans modelidir. • Önünde bulunan kar küreme keçesiyle tüm karlı zeminlerde istenilen bölgeye ulaşma imkanı • Araç üzerinde ledli tepe lambaları ile yarlarda ledli ikaz lambaları • Sürücü tarafından kontrol edilen, değişik modlarda çalışabilen siren sistemi • Antibakteriyal, yıkanabilir, kaymaz özellikli zemin kaplama • Araç içerisinde ses ve ısı izolasyonu ile destek saçları • Ayrıca arıza ihbarlı dijital elektrik panosu ve güvenlik şalteri, invertör, redresör, ikinci akü sistemi, mazotlu bağımsız kalorifer, dahili haberleşme sistemi, üzerinde aydınlatma sistemi, tutamak ve serum tutamaklarının bulunduğu ABS tavan kaplama • Dört kişinin oturabileceği oturma gurubu, altında depolama imkanı • Araca arkadan bakıldığında sedyenin tek kişi ile yüklenmesini sağlayan sedye rampası • Müşteri isteğine göre yazı ve şeritleme



This ambulance model designed to have high motility and usability with its self-tracked system on snow covered lands and very harsh environments. • Throws snow to clear a clean path with the snowblower attachment at front. • LED lightbars and warning lights on the top and sides. • Multi-tone siren controlled by driver emitting three distinctive sounds. • Antibacterial, washable, non-slip flooring in the patient cabin • The patient cabin is insulated for sound and temperature, and reinforced with supporting sheets • The console, which is made from special ABS plastic and mounted to the ceiling, holds fluorescent lamps, spot lamps, handles, serum hangers, • Inverter, rectifier, secondary battery system, independent diesel heater, intercom, internal illumination system are included • A squad bench for four people with under seat storage. • The stretcher ramp at the back side of the vehicle allows one personnel to load the stretcher. • On-vehicle printing and labeling according to customer preference.

WHEELED & SNOWTRACK AMBULANCE

Karlı zeminlerde yüksek hareket kabiliyeti sağlayan, 4x4 şanzıman sistemine sahip ambulans modelidir. • Paletleri ve lastikleri ile kullanma imkanı, hızlı değiştirilebilme özelliğine • Araç üzerinde ledli tepe lambası, sürücü tarafından kontrol edilen, değişik modlarda çalışabilen siren sistemi • Zeminde antibakteriyal, yıkanabilir, kaymaz özellikli kaplama • Araç içerisinde ses ve ısı izolasyonu ile destek saçları • Elektrik kumanda paneli ile sürücü tarafından kontrol edilebilen, hasta kabinindeki elektrik sistemini, aracın elektrik sisteminden ayıran ana şalter • Isıtma sistemi olarak motordan bağımsız çalışan aracın yakıt deposundan beslenen mazotlu ısıtma sistemi (kalorifer) • Araç üzerinde, aydınlatma sistemi, tutamak ve serum tutamaklarının bulunduğu ABS tavan kaplama • Arkada, sedyenin tek kişi ile yüklenmesini sağlayan sedye rampası • Foamboard malzemeden oksijen dolabı, raflar ve, çekmeceler • Müşteri isteğine göre yazı ve şeritleme

This ambulance model that allows high mobility on snowy grounds have 4x4 transmission system. • It can be driven with tracks or tires and they can rapidly be exchanged. • LED light bars and warning lights on the top and sides. • Multi-tone siren controlled by driver emitting three distinctive sounds. • Antibacterial, washable, non-slip flooring in the patient cabin • Sound and temperature insulation is provided for the patient cabin with supporting sheets. • An electric control panel and the main switch controllable by the driver to separate the electric system in the patient cabin from the electric system of the vehicle. • A diesel heating system works independently from the engine and fed from the fuel tank. • The console, which is made from special ABS plastic and mounted to the ceiling, holds fluorescent lamps, spot lamps, handles, serum hangers • The stretcher ramp at the back side of the vehicle allows one personnel to load the stretcher. • The oxygen cylinder closet, racks and drawers are made from foam-board material. • On-vehicle printing and labeling according to customer preference.





TIR AMELİYATHANE SURGERY TRAILER



Müşteri isteklerine göre dizayn edilen, Teknik Malzeme, Ameliyathane, Sterilizasyon, Yoğun Bakım odaları olmak üzere dört bölümden oluşmaktadır. • Bütün oda tabanları antibakteriyal, su geçirmez, yıkanabilir malzeme ile kaplıdır • Atık su deposu, temiz su deposu bulunmakta, sıcak – soğuk su tesisatı ilgili odalara çekilmiştir. • Hastane tipi hepa filtreli klima sistemi ve bütün odalarda ısıtma sistemi • Aracın arka girişinde engelli (özürlü) ler için lift sistemi, • Odalarda gece ve gündüz modlu özel aydınlatma sistemi • Odalar arasında geçiş fotoselli ve şifreli kapılar • Odalar arası haberleşme sistemi ve internet hattı kurulumu • Teknik Oda, 30KVA kapasiteli jeneratör sistemi, elektrik kumanda panosu ve sigorta kutuları, tıbbi gaz tüpleri ve gaz santrali, teknik malzeme dolapları ile donatılmıştır. • Personel için sterilizasyon lavabo sistemi ve Tıbbi gereçler için sterilizatör • Ameliyathane Odasında, çok fonksiyonlu ameliyat masası, soğuk ışık özellikli ve fonksiyonel ameliyat masası ışığı, tekerlekli sehpa • Yoğun Bakım Odasında, fonksiyonel yoğun bakım yatakları, hasta başı tıbbi monitörleri • Araç dışı aydınlatma projektörleri • Harici 220 volt elektrik girişi ve internet giriş prizleri

Vehicle designed as per customer requests consists of four chambers as technical equipments room, operation room, intensive care room, and sterilization room. • All room floors are coated with Antibacterial, washable, nonslip material • Room walls are strengthened by iron profiles and covered with aluminum-PVC based material • Clean & waste water tanks, hot & cold water installations available in rooms systems in all rooms • Hospital type HEPA filtered A/C system and heating • Lift for disabled patients at rear door • Special lighting system at rooms with night & day modes • Photocell type automatically opening & password protected doors between rooms • Communication system between rooms and installation of internet line • Outdoor lighting projectors • External 220 volt electricity input and internet sockets • Technical room equipped with 30KVA capacity generator system, electrical control panel and fuse boxes, medical gas cylinders and gas terminal, cupboards for technical equipment • Sterilization washbasin system for staff • Sterilizer for medical equipments • Surgery room equipped with multi function operation table, multifunctional operation light with cold light feature, and trolleys • Medical gas sockets, aspiration and ventilation suction • Medical monitors, wall type negatoscope • Stainless steel equipment cabinets in each room • Intensive care room equipped with functional intensive care beds, patient monitors • Electrical system, medical gas system, internet system connections



MOBİL SAĞLIK ARAÇLARI (OTOBÜS) MOBILE HEALTHCARE VEHICLES (BUS)

Yolcu bölmesi, muayene bölmesi ve müşahede bölmesi olmak üzere üç ayrı çalışma sahası şeklinde tasarlanarak bölümlere ayrılmış mobil sağlık aracı • Taban, tavan, yan panel kaplamaları ve dolaplar mobil araç modifikasyonuna uygun özel malzemeden üretilmiştir • Tıbbi cihaz ve malzemeler kullanım amacına uygun olarak dizayn edilmiş ve sabitlenmiştir • Yolcu bölümünde; Sürücü ile birlikte 5 personelin seyahat edebileceği koltuklar, hasta kayıtlarının tutulabileceği masa ve tv de mevcuttur • Muayene bölümünde; buzdolabı, dolap, jinekolojik amaçla kullanılabilen muayene masası, defibrilatör, EKG, monitör cihazları, tavan ameliyat lambası bulunmaktadır • Müşahede bölmesi, aracın arka kısmında olup, 3 hasta nın yatabileceği biçimde düzenlenmiş ve yataklardan biri röntgen çekimine uygundur. • Röntgen cihazı, film banyo cihazı, lavabo, duş kabini ve WC aracın orta bölümündedir • Araçta bulunan hidroforlu – santrifüj pompası ile, temiz su deposundaki su gerekli kısımlara iletilmektedir • Bu kısımlardan çıkan atık suları da pis su deposunda toplamaktadır • 15 KW gücünde jeneratör, UPS cihazı ve 220 V enerjiyi araç dışına verecek ve alacak elektrik tesisatı ile donatılmıştır.

Mobile healthcare vehicle is designed three separate sections as patient cabin, examination room and medical observation room • Floor, ceiling, side panel coverings and cabinets manufactured by special materials convenient for vehicle modification according to their usage purposes • Medical devices and equipments designed and fixed • Seats for 5 staff including the driver. This compartment also has a desk for data of patients and a TV set. • Examination room includes refrigerator, equipment cabinets, gynecological examination table, defibrillator, ECG, monitoring instruments, roof lamp for surgical operations • Medical observation room is located in the rear of the vehicle for three patients, including a special bed for X-ray operation. • X-ray equipment, washbasin, shower cabin, WC are located in the middle of the vehicle. • Clean water from water tank transmitted efficiently towards WC, washbasin and shower through the centrifugal pump. • Waste water is transmitted and collected in waste water tank. • Vehicle is equipped with 15 KW generator, UPS and illumination lamps operated with external mains power and can give 220 V outside



MOBİL SAĞLIK ARAÇLARI (OTOBÜS) MOBILE HEALTHCARE VEHICLES (BUS)



Sürücü ve yolcu, Laboratuvar ve tuvalet, muayene bölmesi olmak üzere üç bölümden oluşan sağlık aracı • Santrifüjden sterilizatöre, buzdolabından mikroskoba kadar bir laboratuvar da kullanılabilir tüm cihazlar • Laboratuvar bölümünde ayrı bir kabin içinde, mobil araç tipi özel tuvalet sistemi • Jinekolojik amaçla da kullanılabilen muayene masasından, muayene lambasına, defibrilatörden, acil canlandırma çantası ve acil müdahale ekipmanları • Sürücüle birlikte beş personelin seyahat edebileceği yolcu koltuğu • Antibakteriyal, yıkanabilir, kaymaz özellikli zemin kaplama • Yan paneller, tavan özel izolasyonu ve destek saçları yapıldıktan sonra PVC kaplamalı alüminyum malzemeden oluşan tavan kaplama • 6,5 kW kapasiteli jeneratör, (ihtiyaca göre kapasite artırılabilir) • 24V ve 220V armatürlerden ve spot lambalardan oluşan iç aydınlatma • Araç üzerinde tepe lambası, ikaz lambaları yan kapı aydınlatma projektörleri • Elektrik sistemi kumanda paneli • Laminat kaplamalı dolap ve çalışma masaları • Müşteri isteğine uygun yazı, şerit ve logolar • Araç dışı 220V elektrik girişi ve uzatma kablosu



Vehicle designed in three sections as driver & passenger cabin, laboratory & toilet, and examination room • All types of laboratory equipments such as; centrifuge, sterilizer, refrigerator and latest technology microscope etc. • Mobile vehicle type toilet system in a separate cabinet in the laboratory compartment. • All types of equipments and devices needed for general and gynecologic examination such as; gynecological examination table, examination light; defibrillator, complete emergency kit, oxygen and vacuum system, and disposable materials • Travelling seats for 5 staff including driver • Antibacterial, washable, non-slip flooring on whole vehicle floor. • Side panels and ceiling supported with metal sheets and ceiling covered with PVC aluminum material • 6.5 KW capacity generator in the vehicle • 24 V and 220 V fluorescent and spot lights for internal illumination • Light bar, warning lights, side door lighting projectors at vehicle roof • Electrical system control panel • Cabinets and benches made of poplar plywood covered with laminate • On-vehicle printing and labeling according to customer preference • External 220V electrical input and extension cable

KASALI MOBİL SAĞLIK ARACI BOX TYPE MOBILE HEALTHCARE VEHICLE



Sağlık hizmetlerinde, ulaşım zorluğundan dolayı sıkıntı yaşanan bölgelerde, temel sağlık hizmetlerinin yerinde verilme amaçlı 4x4 araç • Koruyucu sağlık hizmetleri başta olmak üzere, ayakta tanı ve tedavi hizmetleri, aile planlaması ve anne çocuk sağlığı eğitimleri, bulaşıcı hastalıkları tarama, kronik hastalığı olanlara karşı hizmet verilmek üzere gerekli ekipman ve cihazlar • Araçta şehir şebekesinden faydalanılmak üzere 220V tesisat bulunmaktadır. Ayrıca şehir şebekesinin bulunmadığı yerlerde araçta bulunan jeneratör ile enerji sağlanmaktadır. • Araçta basit jinekolojik müdahalelerin yapılabilmesi için gerekli ekipman ve jinekolojik muayene masası • Sterilizatör, Santrifüj, Mikroskop gibi cihazlardan oluşan laboratuvar ekipmanları • Anne çocuk sağlığı ve aile planlaması gibi eğitimlerin verilebilmesinin sağlanabilmesi amacı ile LCD projektör, diz üstü bilgisayar, LCD Televizyon, Radyo CD çalar gibi eğitim ekipmanları • Araçta tedavi ve tanı hizmetlerinin verilebilmesi için de gerekli ekipmanlar



4x4 vehicles are preferred for delivering primary health services to people that are living in rural areas • Equipped with essential materials and devices to provide primary preventive health services and diagnosis & treatments for chronic illness patients, family planning and mother-child health trainings, infectious diseases screening, • 220 VAC installation in the vehicle to use urban electricity network, generator to use in places where there is no electricity • Essential equipment and gynecological examination table available for simple gynecological medical interventions • Laboratory equipments such as; sterilizer, centrifuge, microscope etc. • LCD television and projector, laptop computer, radio/ CD player available for training of family planning and mother-child health • Essential equipments available for diagnostic and therapeutic services



KASALI MOBİL SAĞLIK ARACI BOX TYPE MOBILE HEALTHCARE VEHICLE

Araç, çekim odası ve bekleme odası olmak üzere iki bölmeden oluşmaktadır. • Mamografi çekim odasının Yan panelleri ; 80 mm kalınlığında, 0,55 mm yüzey sacı arasına pres altında poliüretan enjekte edilerek tek parça halinde imal edilmiştir. • Çekim odasının,yan duvarlar 1,5 mm kalınlığındaki kurşun plaka ile kaplanmıştır. • Bekleme odası yan panelleri ve aracın tavanı 50 mm kalınlığında, 0,55 mm yüzey sacı arasına pres altında poliüretan enjekte edilerek tek parça halinde imal edilmiştir. • Çekim odası ile bekleme odası arasında geçişi sağlayan, arasında 1,5 mm kalınlığında kurşun plaka bulunan sürgülü kapı ile yapılmaktadır. • Aracın zemini, antibakteriyal, yıkanabilir, kaymaz özellikli kaplama ile kaplanmıştır • Lavabo, atık su deposu ve temiz su deposu • Araç girişinde hava perdesi • Gece ve gündüz modlu özel aydınlatma sistemi • Odalar arası haberleşme sistemi ve internet hattı kurulumu • Harici 220 volt elektrik girişi ve internet giriş prizleri • Mamografi çekimi için gereken ekipmanlar • 3,5 KVA kapasiteli jenaratör • Müşteri isteğine uygun yazı, şerit logolar • Araç dışında güneşten ve yağmurdan koruma amaçlı tente • Araç park halindeyken araçtaki sarsıntıyı önleyecek hidrolik sabitleme



Divided into two divisions as X-ray screening room and waiting room • Mammography screening room side panels are produced as a single piece by injecting polyurethane between 80 mm thickness and 0,55 mm area sheets under pressure. • X-ray room side walls are covered with 1,5 mm thickness lead plates. • Waiting room side panels and ceiling are produced as a single piece by injecting polyurethane between 50 mm thickness and 0,55 mm surface area sheets under pressure. • Sliding door between X-ray and waiting room is covered with 1,5 mm thickness lead plates. • Antibacterial, washable, non-slip flooring on whole vehicle floor. • Sink, waste & clean water tanks • Air curtain over entrance • Special lighting system having day and night modes • Internal communication system and internet line installation in rooms • External 220V power input and internet sockets • Essential equipments for mammography screening • 3,5 KVA capacity generator • Sunshade on the side of vehicle • Hydraulic stabilizers to prevent vibrations when vehicle is parked • On-vehicle printing and labeling according to customer preference





KASALI MOBİL SAĞLIK ARACI - BOX TYPE MOBILE HEALTHCARE VEHICLE



Engelli (özürlü) hastalar için dış polikliniği şartlarında ve kalitesinde hizmet verebilecek özellikte cihaz ve malzemelerle donatılmış gezici sağlık aracı • Tavanda, 2x35 W gücünde stroplu tepe lambası, 100 W çıkışlı hoparlör • Arkada, 35 W gücünde stroplu tepe lambası, arka aydınlatma projektörleri • Redresör ve yüksek kapasiteli invertör • Jeneratör 6 kW (bütün elektrikli sistemleri çalıştıracak kapasitede) • Sıcak-Soğuk klima (220 V) • Yan sürgülü kapı üzerinde hava perdesi • Araç tipi buzdolabı (12V DC) • Engelli (özürlü)' ler için elektrikli lift • Temiz ve atık su depoları (paslanmaz çelik) • Dış Ünit (Hasta koltuğu, Tedavi ünitesi, Kreşuar, Reflektör, Aksesuar tepsisi, Asistan modülü, Enfeksiyon kontrol sistemi) • Amalgamatör, Işınlu cihaz, Endosonic, Kavitrone, Havalı mikromotor, Push buton havalı tribün, Mikromotor Anguldurvası, Mikromotor piyasemeni • Bilgisayarlı Dijital dental Radyografi • Üç vakumlu otoklav • Apex locator • Kompresör • Portatif Oksijen ünitesi

Mobile healthcare vehicle equipped with devices and equipments of dental polyclinics for disabled patients • Light bars at vehicle roof and warning lights at both sides • Projectors for rear area lighting • Rectifier and high capacity invertör • 6 KW generator (having the capacity of operating all of the electrical systems). • Hot-Cold Air Conditioner (220 V) • Air curtain system over the side sliding door • Vehicle type refrigerator (12 V DC) • Electrical lift for disabled patients. • Clean and waste water containers (stainless steel) • Dental Unit (Patient Seat, Curing Unit, Reflector, Accessory Tray, Assistant Module, Infection Control System etc.) • Amalgamator, Dental Curing Light, Endosonic, Cavitron, Air Micromotor, Push Button Air Tribune etc. • Computerized Digital Dental Radiography • Autoclave • Apex locator • Compressor • Portable Oxygen Unit

Göz sağlığı ve kulak burun boğaz (K.B.B) hastalıklarının hastane öncesi taramalarının gerçekleştirilebileceği cihazlarla donatılmış gezici sağlık aracı • Şehir şebekesi elektrik ve jeneratör ile çalışma imkanı • Araçta 220 V şehir elektriği ile çalışan sıcak/soğuk klima • Araçta kullanılan cihazlar için yeterli bölmeler, amacına uygun dolap, masa ve koltuklar • Araç içerisinde yeterli aydınlatma sağlayan 220V AC ve 12V DC ile çalışan floresan ve spot lambalar • Sesli yayın için ve tepe lambalarının kumandası için siren/anons cihazı • ABS malzemeden mamul, antibakteriostatik ve hijyenik özellikte yan ve tavan kaplamalar • Epoksi malzemeden zemin kaplama • Güçlü ve oda termostatlı arka kabin ısıtıcısı

Mobile health vehicle equipped for Ophtalmology (Eye) and ENT (Ear-Nose-Throat) health screenings at pre-hospital stage • Ability to operate with mains power and generator • Air conditioner operated with 220 V mains power • Cabinets for devices used in vehicle, adequate seats • Convenient internal lighting with 220 VAC and 12 V DC fluorescent and spot lights. • Siren, Announce, Light bar Control Device • Ceiling and side panels are made of antibacterial and hygienic featured ABS material • Epoxy floor covering • Powerful heater with room thermostat for patient compartment • 220 V AC and 12 V DC electrical command panel



Sahra Hastaneleri

Mobilite, esneklik ve hızlı kurulum ihtiyacına cevap veren Sahra Hastanesi Projesi, acil durum ve kriz anlarında etkin sağlık hizmeti sunabilmek amacıyla tasarlanmıştır. Modüler yapısı sayesinde hasta kapasitesi 20, 50 veya ihtiyaca göre özelleştirilebilir oranlarda düzenlenebilmektedir. Proje, talep edilen medikal ve operasyonel ünitelere göre esnek çözümler sunarak farklı senaryolara uygun şekilde projelendirilebilir.

Öne Çıkan Özellikler:

Modüler Tasarım: Hızlı kurulum ve kolay taşınabilirlik sağlayan modüler sistem.

Hasta Kapasitesi: 20, 50 veya ihtiyaca göre özelleştirilebilen hasta yatak kapasitesi.

Ünite Esnekliği: Acil servis, yoğun bakım, ameliyathane, laboratuvar ve diğer medikal birimler ihtiyaca göre eklenebilir.

Hızlı Kurulum:

Kriz bölgelerinde ve sahra koşullarında minimum sürede kullanıma hazır hale getirilebilir.

Hijyen ve Sterilizasyon: Yüksek hijyen standartlarına uygun olarak tasarlanmış malzemeler ve sistemler.

Enerji ve Su Çözümleri: Bağımsız enerji ve su kaynaklarıyla uzun süreli operasyon kapasitesi.

Sahra Hastanesi Projesi, doğal afetler, askeri operasyonlar, salgınlar veya çeşitli acil durum senaryoları için hızlı, güvenilir ve etkin sağlık hizmeti sunan yenilikçi bir çözüm sunmaktadır.

Portable Health Systems Mobile Hospital



Field Hospitals

The Field Hospital Project, designed to meet the needs for mobility, flexibility, and rapid deployment, aims to provide effective healthcare services during emergencies and crises. Thanks to its modular structure, patient capacity can be adjusted to 20, 50, or customized according to specific requirements. The project offers flexible solutions tailored to the requested medical and operational units, allowing it to be adapted to various scenarios.

Key Features:

Modular Design: A modular system that enables quick installation and easy transport.

Patient Capacity: Adjustable bed capacity for 20, 50, or customized numbers based on demand.

Unit Flexibility: Emergency services, intensive care, operating rooms, laboratories, and other medical units can be added as needed.

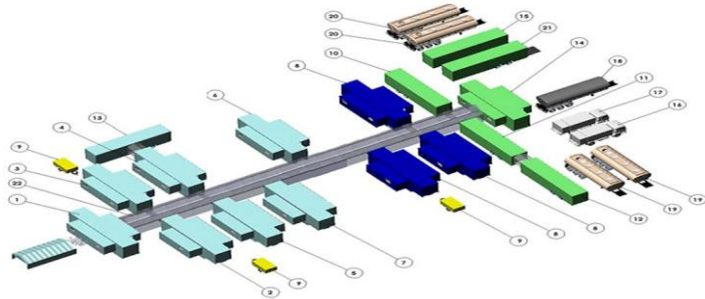
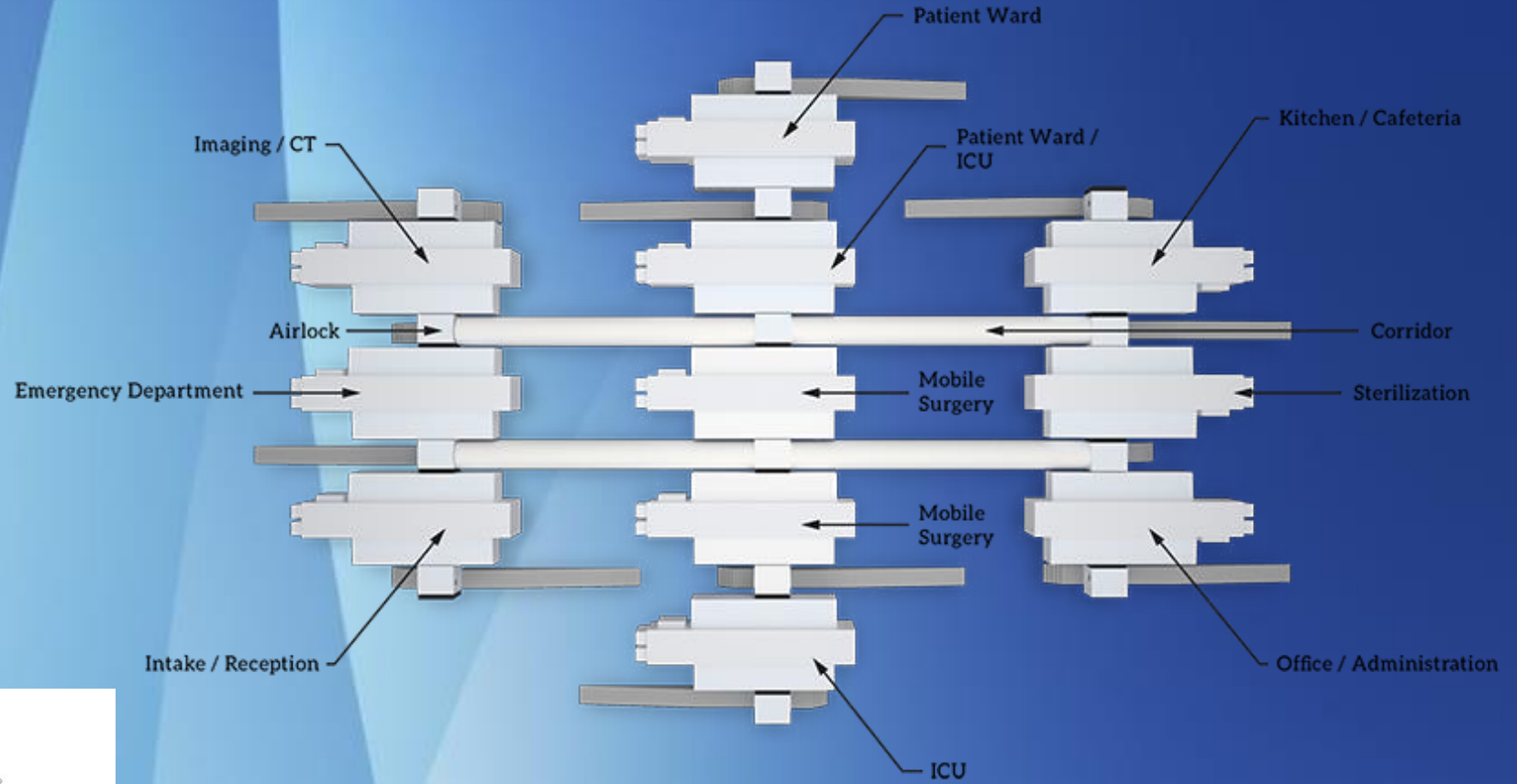
Rapid Deployment:

Ready for use in minimal time in crisis areas and field conditions.

Hygiene and Sterilization: Materials and systems designed to meet high hygiene standards.

Energy and Water Solutions: Independent energy and water resources for long-term operational capacity.

The Field Hospital Project offers an innovative, reliable, and effective healthcare solution for natural disasters, military operations, pandemics, and various emergency scenarios.

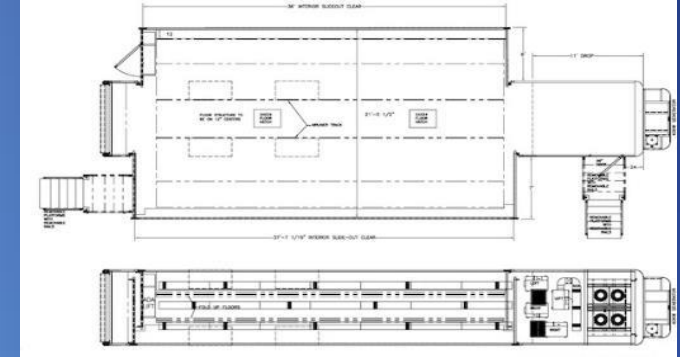
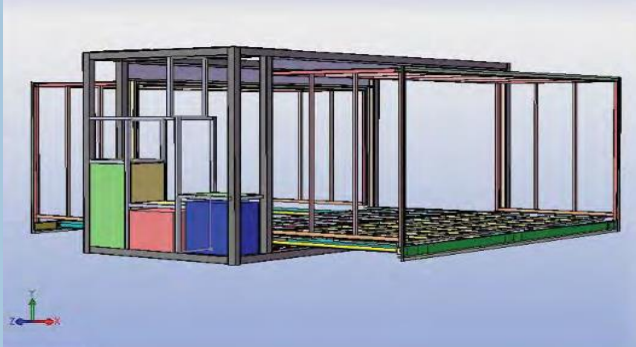
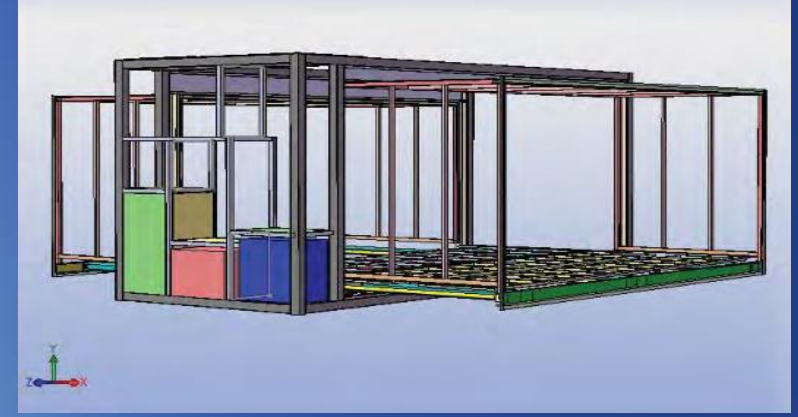
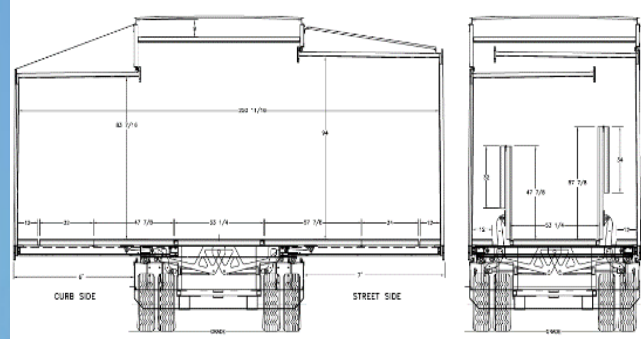


Ideal mobile field hospitals consist of:

1. Reception Room
2. Multi-purpose clinic
3. Emergency Unit
4. Pharmacy and Laboratory
5. X-ray Unit
6. Operation Theatre Unit
7. Intensive Care Unit (ICU)
8. Patient Ward Unit
9. Distribution Panel
10. Laundry Unit
11. Kitchen
12. Cold Storage
13. Medicine Storage
14. Dinner Room (20 Persons)
15. Medical Waste Trailer
16. Generator
17. Backup Generator
18. 30,000 Liters Diesel Tank
19. 20,000 Liters Waster Water Tank
20. 20,000 Liters Fresh Water Tank
21. Morgue trailer
22. Passageway



Genişleyebilir yapıya sahip tır dorsellerimizi, talebe göre özelleştirerek tam donanımlı mobil sağlık sistemlerine dönüştürebiliyoruz. Modüler tasarımıımız sayesinde acil servis, muayene odaları, laboratuvar ve yoğun bakım üniteleri gibi farklı sağlık hizmetlerini entegre ederek, sahada hızlı ve etkin çözümler sunuyoruz. İhtiyaca uygun esnek projelendirme ile sağlık hizmetlerinizi her yerde kesintisiz sürdürmenizi sağlıyoruz.



We can customize our expandable truck trailers to be transformed into fully equipped mobile healthcare systems based on demand. Thanks to our modular design, we integrate various healthcare services such as emergency rooms, examination rooms, laboratories, and intensive care units, providing fast and effective solutions in the field. With flexible project planning tailored to your needs, we ensure the continuity of healthcare services anywhere.



İhtiyaca özel olarak tasarlanabilen yenilikçi mobil hastane çözümlerimizle, sağlık hizmetlerinde esneklik, hız ve verimliliği bir araya getirerek sizlere en uygun çözümleri sunuyoruz. Gelişmiş modüler yapımız sayesinde, farklı senaryolara ve taleplere uyum sağlayan özelleştirilmiş projelerle yanınızdayız.



With our innovative mobile hospital solutions tailored to your specific needs, we combine flexibility, speed, and efficiency to provide you with the most suitable healthcare solutions. Thanks to our advanced modular structure, we offer customized projects that adapt to various scenarios and demands.



Birden fazla genişleyebilir tır dorsesini bir araya getirerek, ihtiyaca özel olarak tasarlanabilen tam donanımlı mobil hastane sistemleri sunuyoruz. Acil servis, yoğun bakım, ameliyathane, laboratuvar ve diğer medikal üniteleri içeren entegre yapımız sayesinde, sağlık hizmetlerinizi hızlı, güvenilir ve etkin bir şekilde her yere taşıyoruz. Esnek ve modüler çözümlerimizle, her türlü saha koşulunda kesintisiz sağlık desteği sağlıyoruz.

We offer fully equipped mobile hospital systems that can be custom-designed to meet specific needs by combining multiple expandable trailer units. Thanks to our integrated structure, which includes emergency services, intensive care, operating rooms, laboratories, and other medical units, we deliver healthcare services quickly, reliably, and efficiently anywhere. With our flexible and modular solutions, we provide continuous healthcare support in all field conditions.



Tıbbi Ekipmanlar – Medical Equipment





Life Saving Designs

WhatsApp Communication : +90 530 507 30 75

info@ramsbulance.com

www.ramsbulance.com

