



# ACCOMPAGNEMENT

[WWW.LAPARENTHESEANIMEE.FR](http://WWW.LAPARENTHESEANIMEE.FR)



# SOMMAIRE

**01**

Qui peut se faire  
accompagner ?

**02**

Pourquoi se faire  
accompagner ?

**03**

Intérêts de  
l'accompagnement

**04**

5 étapes de  
l'accompagnement

**05**

Audit

**06**

Mise en place

**07**

Aide au  
recrutement

**08**

Mise en  
action

**09**

Suivi

**10**

Nos  
formules



# QUI PEUT SE FAIRE ACCOMPAGNER ?

## Les établissements sans animateurs :



Environ la moitié des campings en France n'ont pas d'équipe d'animation. Leur budget ne leur permet pas d'embaucher d'équipe. Cela ne veut pas dire pour autant qu'il n'existe pas de solution pour divertir ces vacanciers. Nous sommes là pour leur proposer des solutions adaptées à leur budget afin d'offrir à leur clientèle des moments de divertissements.

## Les établissements avec animateurs :



La stabilité d'une équipe d'animation au sein du même établissement est souvent rare. C'est pourquoi un camping prend un risque en confiant un renouvellement chaque saison à son nouveau responsable. Un projet durable qui fidélise une clientèle se construit sur plusieurs saisons afin de garantir un cycle stable. Nous sommes là pour les aider à se construire une identité claire qui se ressentira dans leur programme d'animation et qui collera au souhait du camping et non plus à la volonté d'un tiers externe.



# **POURQUOI SE FAIRE ACCOMPAGNER ?**

De nos jours, on voit de plus en plus d'établissements qui proposent des concepts variés s'adressant à un public cible.

Ils attirent leur clientèle en proposant un programme qui leur parlera, un programme qui leur donnera envie de choisir cet établissement plutôt qu'un autre.

Bien que l'animation générique continue d'attirer les masses dans les plus grand camping. On voit que les vacanciers se lassent quelque peu de refaire Les mêmes choses à chaque vacances.

Bien que certains incontournables soient difficiles à déloger, il ne faut pas s'empêcher de proposer de la nouveauté et de construire une cohérence dans son projet d'animation.

C'est là que nous vous proposons d'intervenir. Afin d'aider l'établissement à construire un projet qui s'accorde à son identité, ses valeurs, et qui cherchera à cibler un public qui lui correspond pour que tout le monde y soit gagnant.



# INTÉRÊTS DE L'ACCOMPAGNEMENT



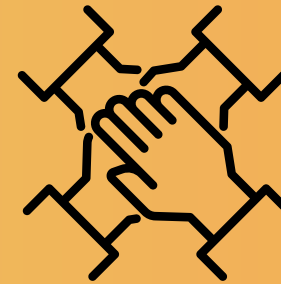
## Cohérence

CRÉE UN PROJET QUI  
S'ARTICULE AUTOUR  
DE L'ÉTABLISSEMENT,  
DE SON IDENTITÉ, DE  
SES VALEURS, DU LIEU  
ET NON DE SON  
ÉQUIPE.



## Communication

ORGANISER SA  
COMMUNICATION  
AUTOUR D'UN PROJET  
BIEN DÉFINI QUI  
PARLERA À UNE  
CLIENTÈLE CIBLE



## Fédéré

FÉDÉRER UNE  
COMMUNAUTÉ  
AUTOUR DE VALURS  
COMMUNES



## Fidéliser

FIDÉLISER SA  
CLIENTÈLE GRÂCE À  
UNE PROMESSE DE  
STABILITÉ

# **UN ACCOMPAGNEMENT EN 5 ÉTAPES**



- 1- AUDIT**
- 2- MISE EN PLACE DU PROJET**
- 3- AIDE AU RECRUTEMENT**
- 4- MISE EN ACTION**
- 5- SUIVI**





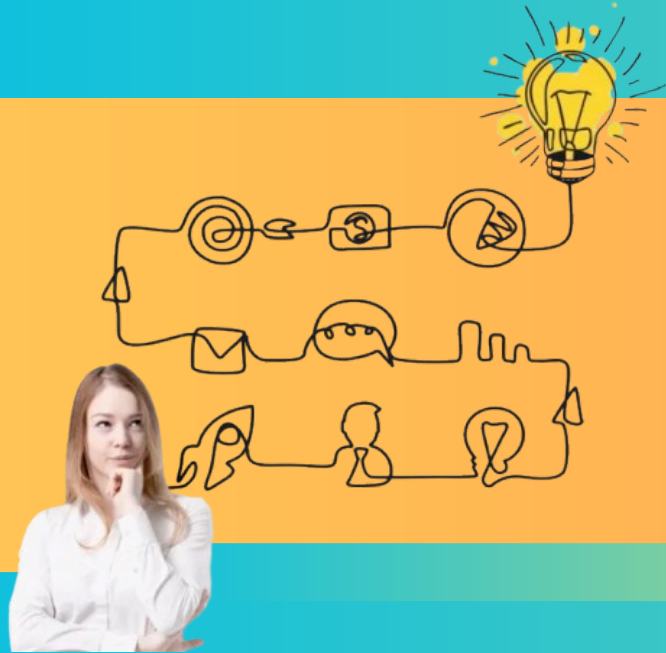
# 1-Audit

01

**Avant de nous rencontrer, nous ferons une analyse de vos réseaux sociaux (Facebook, Instagram, Trip Advisor, Google, etc.). Nous analyserons toutes les données liées à l'animation afin de regrouper tous les commentaires de vos vacanciers sur votre animation. Nous identifierons les points forts et les points faibles. Nous analyserons aussi la communication qui est faite sur votre site web et vos réseaux sur l'animation afin de juger de la manière dont vous la promotionné. Nous vous ferons un premier retour par visio afin de vous faire part de notre analyse.**

02

**Rencontrons-nous sur site afin de visiter votre établissement. Nous vous poserons une série de questions visant à définir vos envies, vos besoins pour définir les contours de votre futur projet. Nous ferons aussi un état des lieux de vos infrastructures, de votre matériel et de votre budget afin de garantir un projet cohérent avec votre établissement.**



## 2- Mise en place du projet

01

Nous vous ferons parvenir une proposition de projet qui découle de ce que nous nous sommes dit durant l'audit. Si vous validez le projet, nous passerons à sa mise en place.

02

Nous vous proposerons un programme d'animation basé sur le projet que nous avons validé ensemble. Nous vous proposerons aussi un visuel du programme qui renforcera son identité. Si vous avez validé un budget pour le programme, nous vous fournirons la liste d'achat nécessaire à sa mise en place.

03

Nous vous fixerons des objectifs de communication pour votre site et vos réseaux sociaux afin de promouvoir cette nouvelle identité en amont de la saison. Et des objectifs de publication pendant la saison afin de promouvoir ce nouveau programme tout au long de la période d'ouverture, afin de gagner en visibilité et attirer de nouveaux vacanciers potentiels.





## 3- Aide au recrutement

**01**

En fonction du projet que nous avons construit, nous identifierons le profil d'animateurs qui correspond le mieux à vos besoins et qui saura mettre en valeur votre programme.

**02**

En parallèle de vos offres d'emploi, nous prospecterons aussi pour vous afin de dénicher le bon profil.

**03**

Nous analyserons les CV que vous nous faites parvenir et nous réaliserons aussi des pré-entretiens afin de voir si le profil peut correspondre à vos besoins.

**04**

Si nous pensons avoir trouvé le bon profil, nous vous laisserons valider son recrutement lors d'un entretien final que vous lui ferez passer.



## 4- Mise en action du projet

**01**

Nous viendrons sur site rencontrer votre équipe afin de leur exposer le projet que nous avons mis en place et ce qui est attendu de leur part.

**02**

Après un entretien avec chacun des animateurs, nous leur transmettrons une liste d'objectifs à atteindre durant la saison afin de les inclure dans la réussite de ce projet.

**03**

De manière optionnelle, vous pouvez inclure une session de formation de 3 à 7 jours afin de réaliser un bilan de compétences des animateurs et de les aider à renforcer ou développer de nouvelles compétences.



## 5- *Suivi*

**01**

Nous vous enverrons chaque semaine un bilan de suivi de vos objectifs de publication et de communication, incluant une analyse des retours vacanciers.

**02**

Nous effectuerons deux visios durant la saison avec vos animateurs afin de voir comment ils se sentent et connaître leurs ressentis par rapport à la réussite du programme. Ils reçoivent énormément de retours vacanciers et ils sont les mieux placés pour juger de la réussite du projet.

**03**

Nous viendrons sur place une fois dans la saison afin de voir comment l'équipe gère le programme et si elle met bien en œuvre tout ce que nous souhaitons mettre en place.

**04**

A la fin de la saison, nous viendrons faire un bilan avec vous pour connaître votre ressenti et votre satisfaction. Nous envisagerons ensuite de la continuité de ce projet.



# CHOISISSEZ LA FORMULE QUI VOUS CONVIENT

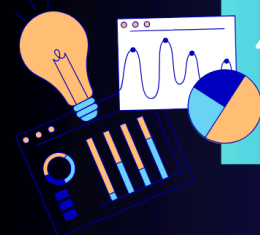
Nous vous proposons plusieurs formules afin de nous adapter le mieux à vos besoins et à votre budget.

## Formules

### ACCOMPAGNEMENT TOTAL

Bénéficié de toutes les étapes de notre accompagnement

- 1 - AUDIT
- 2- MISE EN PLACE DU PROJET
- 3- AIDE AU RECRUTEMENT
- 4- MISE EN ACTION DU PROJET
- 5- SUIVI



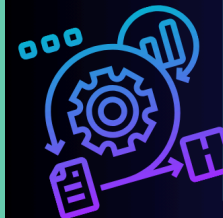
partons de zéro et bâtissons votre projet ensemble jusqu'au bout

## Formules

### SANS RECRUTEMENT

vous souhaitez donner un nouvel élan à votre animation

- 1 - AUDIT
- 2- MISE EN PLACE DU PROJET
- 3- MISE EN ACTION DU PROJET
- 4- SUIVI



pour un établissement avec ou sans animateur.  
Nous vous accompagnons tout au long de votre saison

## Formules

### CREATION DE PROJET

Nous serons la pour mettre en place votre projet

- 1 - AUDIT
- 2- MISE EN PLACE DU PROJET



Une formule adapté aux établissements qui ont déjà leurs animateurs mais qui souhaite inspiré un nouvelle élan à leur animation.

# CHOISISSEZ LA FORMULE QUI VOUS CONVIENT



Nous vous proposons plusieurs formules afin de nous adapter le mieux à vos besoins et à votre budget.

## *Formules* RECRUTEMENT

Vous avez besoin de  
trouver un profil  
adapté à votre projet



AIDE AU  
RECRUTEMENT

Notre expertise vous accompagne pour  
trouver le profil adapté à vos besoins.

## *Exstention* FORMATION

Pour accompagner  
vos animateurs



3 JOURS DE FORMATION  
AVEC PROGRAMME  
PERSONALISEE EN  
FOCNTION DES BESOINS



Que vos animateurs soit débutant ou non il  
est toujours bon de développer de nouvelles  
compétences



# FAITES VOUS ACCOMPAGNER !



Rendez-vous sur la boutique de la parenthèse  
animée ou contactez nous pour en parler.

[www.laparentheseanimee.fr](http://www.laparentheseanimee.fr)

