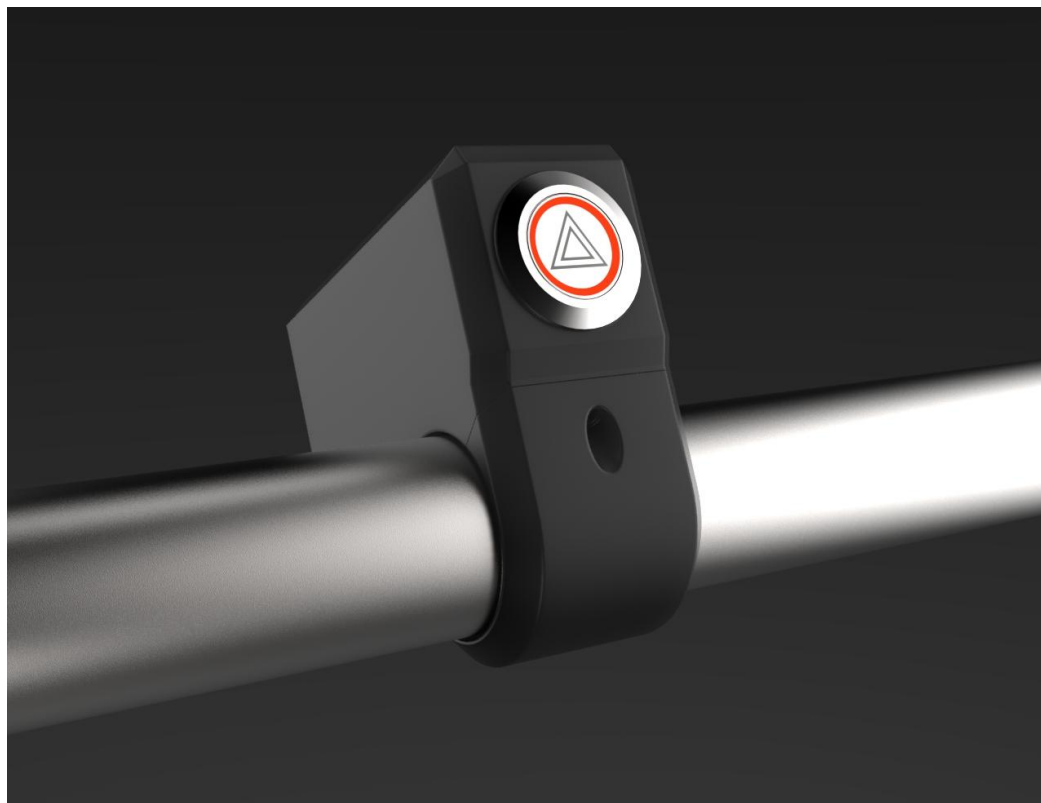


# MODULO BALIZA 22MM



PINOUT CABLEADO		
Color	Función	Conectar a
Rojo	+12V bajo contacto	Cable con tensión solo en ON
Negro	Masa (GND)	Chasis o batería (-)
Amarillo	Giro derecho delantero	Positivo guiño delantero der.
Amarillo/Negro	Giro derecho trasero	Positivo guiño trasero der.
Verde	Giro Izquierdo delantero	Positivo guiño delantero izq.
Verde/Negro	Giro Izquierdo trasero	Positivo guiño trasero izq.

## INSTALACIÓN PASO A PASO

### 1. Preparación:

- Desconectar la batería para trabajar seguro.

### 2. Conexión de alimentación:

- ROJO → +12 V bajo llave.
- NEGRO → Masa del chasis.

### 3. Conexión de giros:

- AMARILLO → Giro derecho delantero.
- AMARILLO/NEGRO → Giro derecho trasero.
- VERDE → Giro izquierdo delantero.
- VERDE/NEGRO → Giro izquierdo trasero.

### 4. Fijación del módulo:

- Utilizar la cinta doble faz que se encuentra en la parte superior del modulo
- Sujetar con los tornillos M2 dispuestos en el kit, verificar los largos correspondientes para cada lado.

## PRUEBA FINAL

1. Conectar batería nuevamente.
2. Probar giros izquierdo y derecho.
3. Activar baliza: ambos lados deben titilar a la vez.