

# PORTAIL Autoportant 120 Manuel



## FICHE TECHNIQUE PRODUIT



### CARACTÉRISTIQUES

- L'Autoportant 120 est un portail coulissant en porte-à-faux sans rail au sol.
- Ensemble en tube Galva Z275 et thermolaqué,
- Portail pour un usage non intensif.
- 1 Poteau de Guidage
- 1 Poteau de Réception

### ACCESSOIRES



SERRURE LOCINOX



GÂCHE LOCINOX



GUIDE AUTOPORTANT

### DESCRIPTIF TECHNIQUE

**Montage** L'Autoportant 120 est un portail autoportant manuel en porte-à-faux sans rail au sol, prévu pour s'adapter à tout type de terrain et pose, prévu pour une pose à sceller (poteaux) ou à visser sur demande.

**Utilisation** Étudié spécialement pour une application en zone résidentielle (particuliers, petits collectifs...), petits locaux administratifs (bureaux, commerce...), pour un usage non intensif.

**Matériaux utilisés** Aciers utilisés de type sendzimir Z275, fabriqués selon la norme de construction EN 10305. Profils acier galvanisés par procédé sendzimir selon la norme EN 10142. (anciennes normes NFA 36321 et NFA 49542)

**Finition** Thermolaquage par plastification haute protection, par poudrage électrostatique au polyester sans TGIC (120 microns minimum) et polymérisation par cuisson au four à 200°C.

**RAL standard** 6005, 9010, 9005, 7016, 5003, 3004. RAL hors standard sur consultation.

**Remplissage** Barreaux tube rond Ø 22 mm ou autres sections espacés maxi de 110mm entre barreaux, soudées avant et arrière avec demi cordon de soudure.

**Garantie** L'autoportant manuel 120 est garanti 2 ans toutes pièces mécaniques, et automatisme garanti à partir de la date de livraison. Cette garantie étant limitée au remplacement pur et simple des pièces reconnues défectueuses.

**Marquage CE** Le portail autoportant manuel 120 est conforme aux normes Européennes EN13241-1 et possède le marquage CE Portail Manuel.

### DESCRIPTIF TECHNIQUE

	3 mt	4 mt	5 mt	6 mt	7 mt	8 mt
Guidage	* poteau : 100x100 x2 sur platine					
Réception	poteau : 100x100 x2 sur platine					
Ossature	60x60 x1,5				60x60 x2	
Barreaux	tube rond Ø 22mm					
Poutre	120x60 x2				120x60 x3	
Rail en C	épaisseur 4 mm (84x92)					
Serrure	Locinox					
Queue	non barreaudée avec 1 raidisseur					

\* Hauteurs 2200 et 2500: portique de guidage en tube 100x100 x2 sur platine à visser

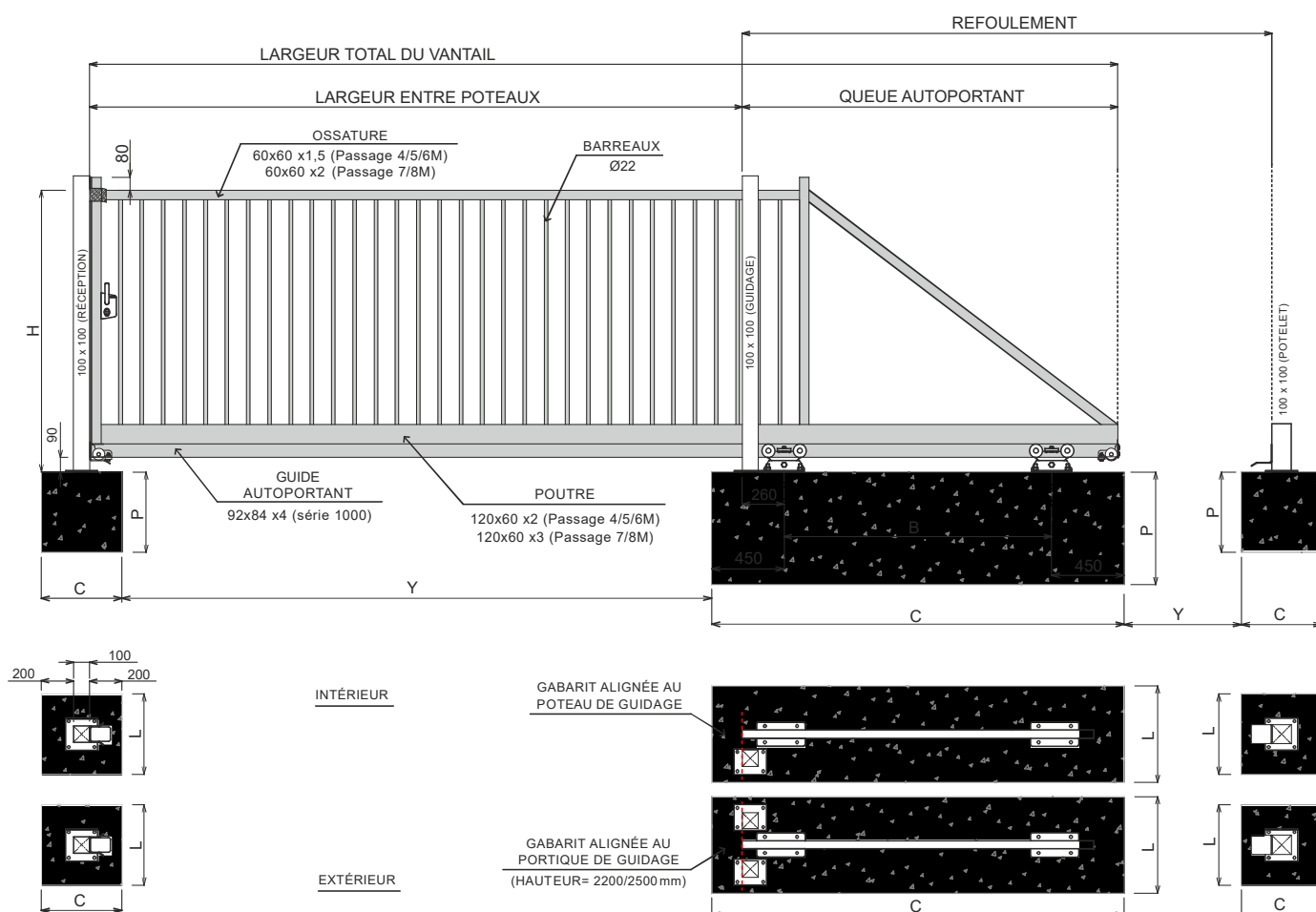
# PORTAIL Autoportant 120 Manuel



**TEXMETAL**  
Grillages  
Portails  
Treillis  
Clôtures

## SCHÉMA

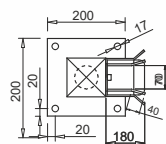
## PORTAIL A120 - MANUEL



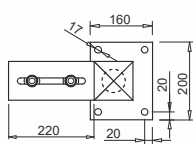
### INFORMATIONS DU PORTAIL

### INFORMATIONS DU MASSIF BÉTON

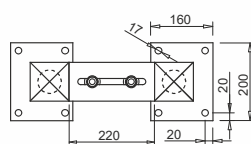
LONGUEUR ENTRE POTEAUX	QUEUE AUTOPORTANT	LONGUEUR TOTAL DU PORTAIL	REFOULEMENT DU VANTAIL	MESURE B	POIDS DU VANTAIL (Kg)						MASSIF CHARIOTS	MASSIF POTEAU RÉCEPTION ET POTELET REFOULEMENT	ENTRE MASSIFS
					H-1200	H-1500	H-1700	H-2000	H-2200	H-2500			
4060	2180	6240	6180	1600	191	201	207	216	223	232	C=2500 x L=700 x P=600	C=500 x L=500 x P=500	Y=3670
5060	2580	7640	7580	2000	223	234	242	253	261	272	C=2900 x L=700 x P=600	C=500 x L=500 x P=500	Y=4670
6060	2980	9040	8980	2400	254	267	275	288	297	310	C=3300 x L=700 x P=600	C=500 x L=500 x P=500	Y=5670
7060	3380	10440	10380	2800	324	339	350	365	375	390	C=3700 x L=700 x P=600	C=500 x L=500 x P=500	Y=6670
8060	3780	11840	11780	3200	360	377	388	405	416	433	C=4100 x L=700 x P=600	C=500 x L=500 x P=500	Y=7670



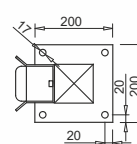
POTEAU DE RÉCEPTION



POTEAU DE GUIDAGE



PORTIQUE DE GUIDAGE



POTELET DE RÉCEPTION