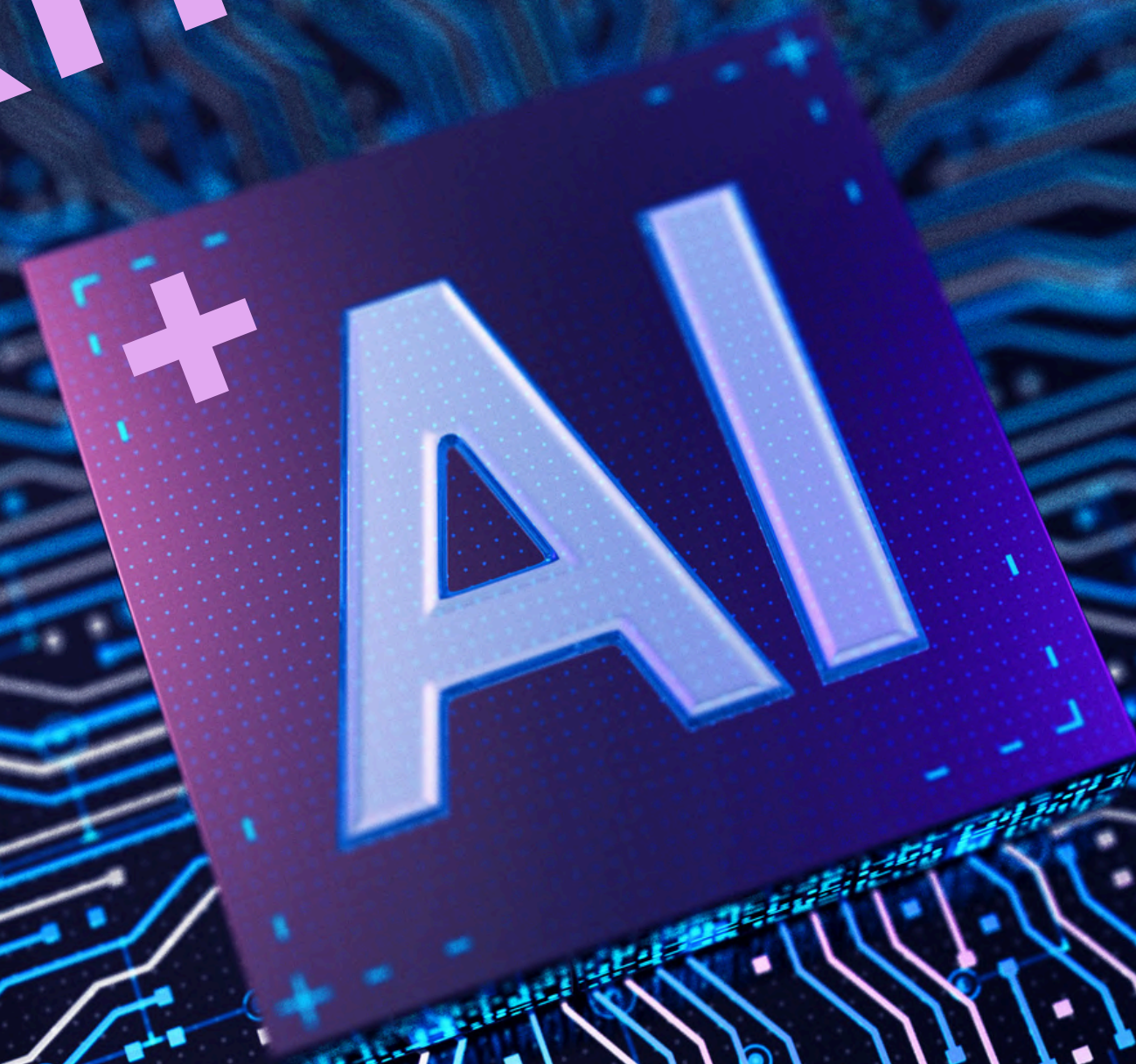


# CURSO

Gestão Estratégica de  
Recursos Humanos + IA

## RH





The background features a dark blue field with binary code (0s and 1s). There are several icons: a shield with a checkmark, a bar chart, a network diagram, and gears. A stylized logo is in the top right corner.

# Curso de RH AVANÇADO com IA ANGOLA

*“ Do Operacional ao Estratégico & Tecnológico ”*



# Objectivos



## Gestão de pessoas

# Gestão Estratégica de Recursos Humanos + IA



## Objectivos gerais

- Capacitar profissionais para a transição do RH operacional para um Modelo de Parceria Estratégica Baseado em IA, dominando a Legislação Laboral Angolana e as particularidades de gestão em sectores críticos (Oil & Gas, Banca, Seguros) e em ambientes multiculturais (Empresas privadas, Chinesas, Indianas e Diplomacia).



## Objectivos específicos

- Os Formandos e demais interessados serão capacitado para dominar as seguintes áreas críticas:
- Conformidade Legal (LGT): Aplicar a Lei Geral do Trabalho e os regimes especiais (Trabalho Temporário, Oil & Gas e Diplomático) com total segurança jurídica.
- Eficiência com IA: Implementar ferramentas de Inteligência Artificial para automatizar processos, reduzir custos e prever tendências de talentos.
- Gestão Intercultural: Adaptar modelos de gestão de RH às realidades específicas de empresas privadas e organizações internacionais (Embaixadas).
- RH como Parceiro de Negócio: Converter métricas de pessoas em indicadores financeiros (ROI), provando o valor estratégico do RH à administração.
- Especialização por Sector: Gerir com rigor as exigências de compliance e auditoria da Banca, Seguradoras e empresas de Cedência de Mão de Obra.



- **DIAGNÓSTICO DA ORGANIZAÇÃO A NÍVEL DOS PILARES CHAVES QUE SUSTENTAM O NEGÓCIO**
  - Pessoas;
  - Processo;
  - Produto;
  - Estrutura.
- **ESTRATÉGIA DE RH & 3P+E (PESSOAS, PROCESSO, PRODUTO E ESTRUTURA)**
  - O foco estratégico é aplicar o 3P+E para alinhar o Produto, o Processo e o capital humano (Pessoas) à Estratégia da organização ou do negócio.
- **Desenvolvimento dos Níveis de Confiança dos Colaboradores e Equipas em Cenários de Restruturações Organizacionais**
- **COMO ESTABELECEER ESTRATÉGIAS VENCEDORAS PARA EQUIPAS DE TRABALHO**
  - Os Princípios e Regras de base de uma Equipa;
  - A Comunicação;
  - Armadilhas e Erros Comuns a evitar;
  - Factores que afectam o Relacionamento Interpessoal.
  - Uso da ferramenta DISC

# Conteúdos Programáticos





- **LEGISLAÇÃO LABORAL ANGOLANA & A SUA APLICAÇÃO DE ACORDO O SECTOR**
  - Foco nas demais legislações do Direito do Trabalho;
  - Aplicação da Lei Geral do Trabalho, Lei 12/23 de 27 de Dezembro;
  - Decreto Presidencial nº 51/25, de 19 de Fevereiro, o Regime Jurídico do Contrato de Trabalho Temporário, bem como a Protecção social obrigatória.
  - Gestão de conflitos e segurança jurídica.
- **RELAÇÃO EMPRESA VS INSTITUIÇÕES PÚBLICAS**
  - Compliance, Instituições Reguladoras;
  - Gestão de Acidentes de Trabalho (comissões);
  - Simulação prática de compliance vs posicionamento do Gestor de RH e demais membros da organização.
- **RH com ferramentas de IA (Inteligência Artificial) & CHC 2.0**
  - Transformar a IA em suporte especializado para Recrutamento Estratégico;
  - Usar IA para o Fluxo de documentos inteligente, auditar e organizar toda a papelada do RH e garantir conformidade com LGT;
  - Prompt de resumo de processos administrativos;
  - Prompt de procedimentos.
  - Prompt para atender tarefas diárias.

# Conteúdos Programáticos





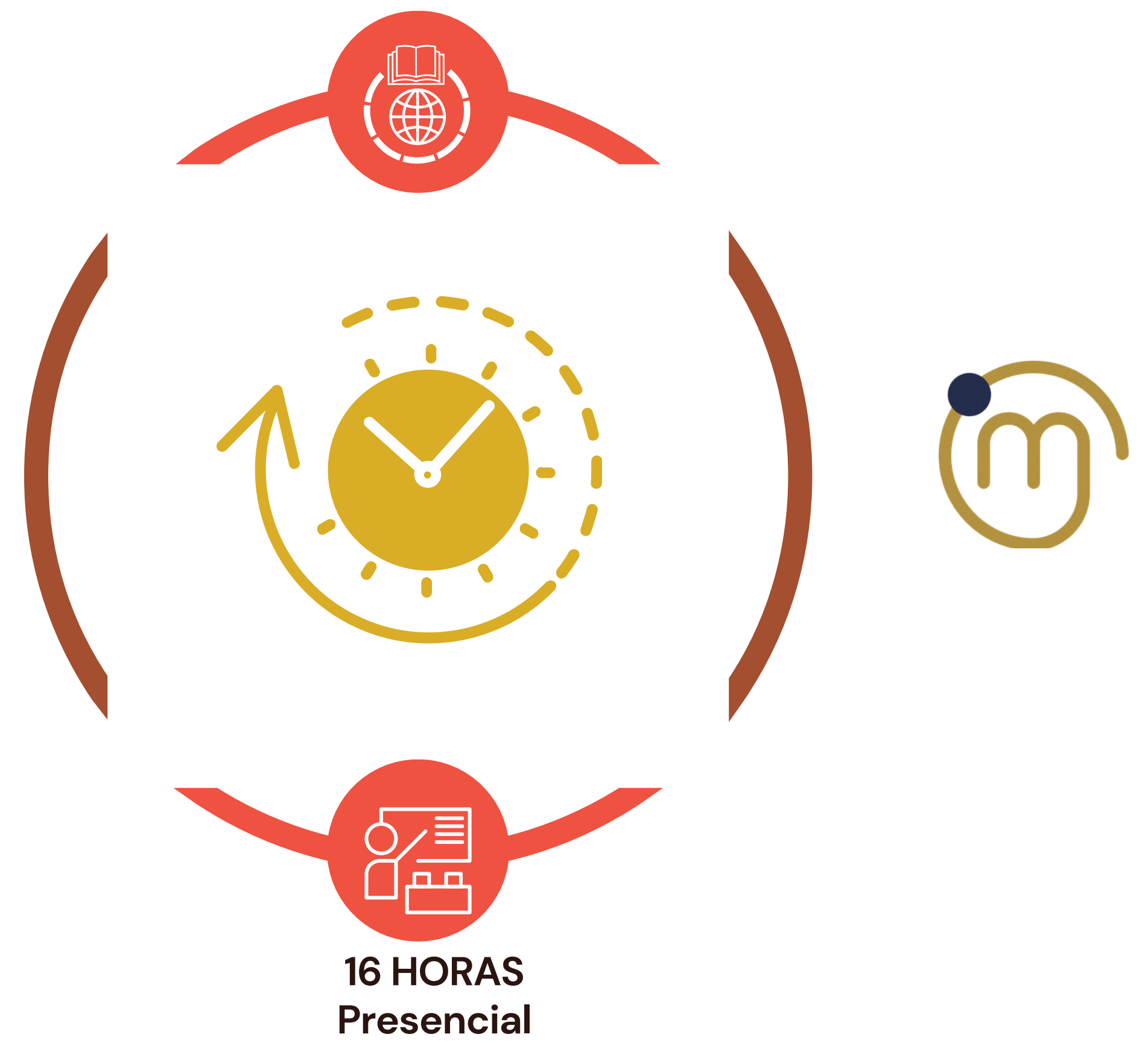
Carga horária

**16 HORAS**



**Investimento**

**300.000,00 AOA**





## Outros benefícios

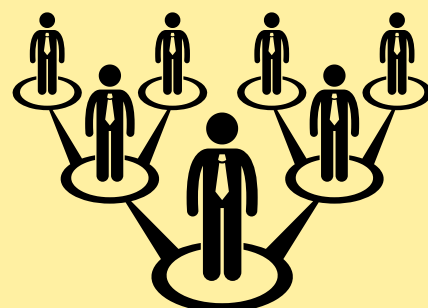
### Certificado reconhecido



**INEFOP**

Instituto Nacional de Emprego  
e Formação Profissional

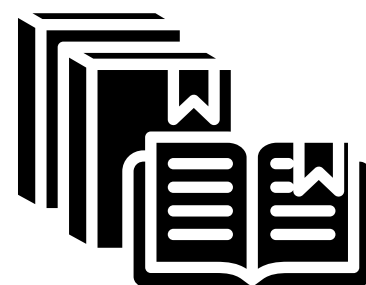
### Networking



### Cartão de acompanhamento



### Material físico





# Metodologia de ensino

## Exposição/ Conferência

- Permite a transferência da aprendizagem pela declaração e explicação do conhecimento projectadas. Permite reforço do comportamento, questionamento espontâneo, diálogo, e interacção social com feedback imediato.

## Demonstração

- Permite transferir competências de desempenho /realização através da descrição de procedimentos, tarefas, eventos, processos, contextualização, divisão em partes pratica a execução.

## Análise de Estudos de caso

- Uma estratégia de solução de um problema similar à simulação que trabalha pela apresentação realística duma situação. Neste método, os formandos são confrontados com um real ou fictício cenário e devem aplicar novos conhecimentos bem como experiências anteriores para analisar a situação e desenvolver a solução.



# Perfil e experiência do formador

**+10 anos**

- Director de Recursos Humanos
- Formador certificado pelo CENFOR
- Vários sectores da indústria
- Angola | Moçambique | Portugal

**+15 anos**

- Consultor Estratégia de Negócios
- Angola | Moçambique | Portugal

**+8 anos**

- Orientador Profissional
- Escolas Públicas e Colégios
- Parceria Comissão Administrativa
- Angola



**Saiba mais:** <https://mateusquissari.com/sobre-mim>



# Clientes e parceiros






# As nossas Marcas




**MATEUS QUISSARI**

fórmula 3P+E

 [www.mateusquissari.com](http://www.mateusquissari.com)



 [www.apeteseleteeventos.com](http://www.apeteseleteeventos.com)



**Sábado dos Empresários**

 [www.sabadodosempresarios.com](http://www.sabadodosempresarios.com)



 [www.sgee.consulting](http://www.sgee.consulting)

# Nossos contactos



**MATEUS QUISSARI**

## CRM | Sra. Meury Fialho

-  +244 930 937 076
-  [formacaorh@mateusquissari.com](mailto:formacaorh@mateusquissari.com)
-  [assessoria@mateusquissari.com](mailto:assessoria@mateusquissari.com)
-  [www.mateusquissari.com](http://www.mateusquissari.com)
-  Av. 21 de Janeiro, Edifício Manjar dos Aires, Luanda

